

5 ½ Zi-EFH Chogelhuetstrasse 27a, 9602 Müselbach

Grundstückfläche:

586 m²

Wohnfläche

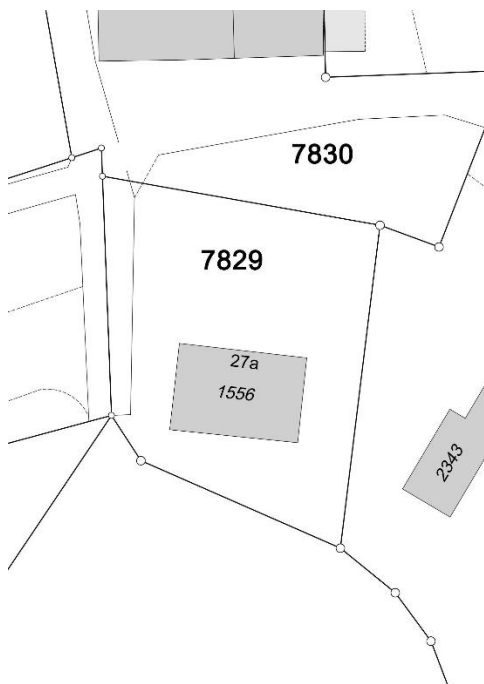
130 m² (ohne Kellergeschoss und Dachgeschoss)

Beschreibung

Das vorzugsweise für eine Familie mit Kindern geeignete Wohnhaus liegt am Rande der Bauzone am südlichen Rand von Müselbach. Es wurde 1627 erbaut und in den letzten zwei Jahren unter Beibehaltung der alten Bausubstanz aufwändig renoviert.

Das Wohnhaus zeichnet sich durch folgende Merkmale aus:

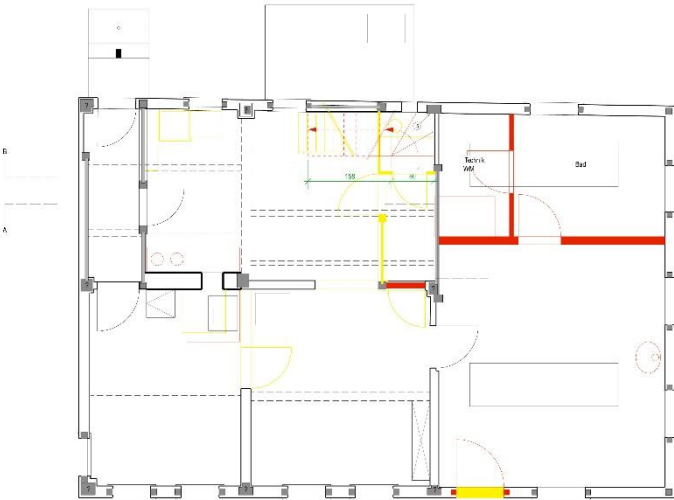
- Gartensitzplatz auf der Südseite
- Moderne Küche mit Holz-Steinherd
- Kachelofen und Cheminéeofen
- Modernes Bad
- Grosszügiger Estrich
- Grosszügiger Keller
- 2 Parkplätze
- PV-Anlage



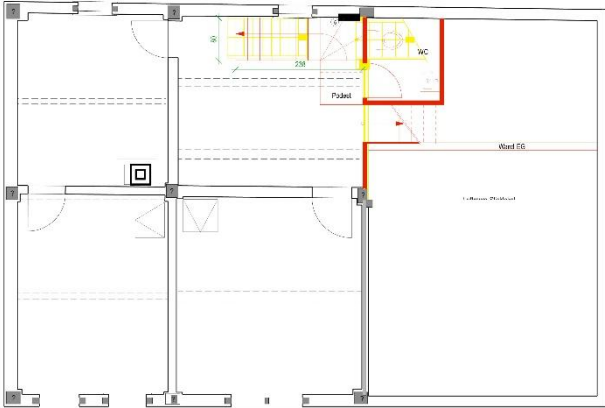
Situation (GIS)

Grundrisse

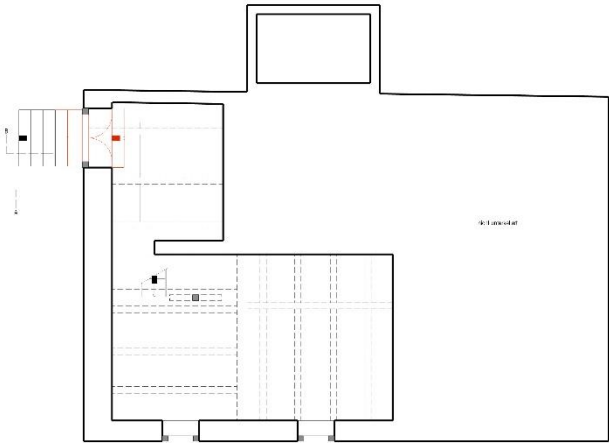
Erdgeschoss



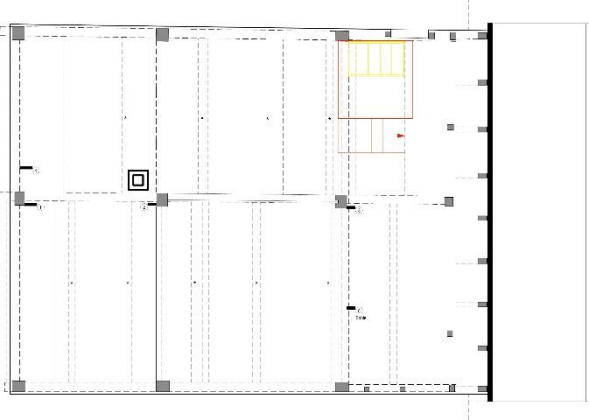
Obergeschoss



Kellergeschoss



Dachgeschoss





Südseite



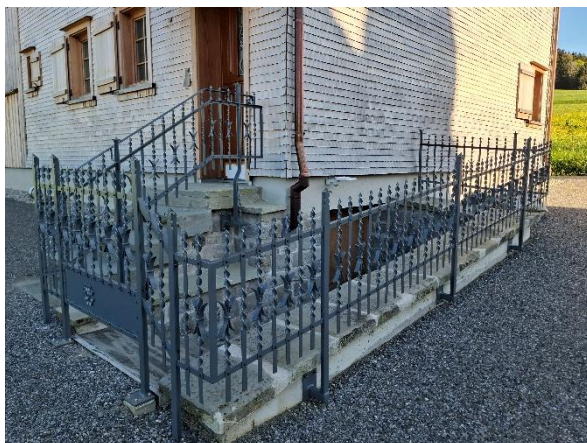
Ostseite



Nord- und Westseite



Sitzplatz



Abgang in den Keller



Küche EG



Stube EG mit Kachelofen



Wohnraum
Sticklokal EG mit
Ausgang Sitzplatz



Badezimmer EG



Treppenaufgang
EG/OG mit
Balustergeländer



Zimmer West OG



Zimmer Ost OG

