

EINFAMILIENHAUS IN HONAU / LU



Moderner Wohnraum an zentraler Lage

6 1/2 Zimmer Einfamilienhaus naturnah und dennoch zentral



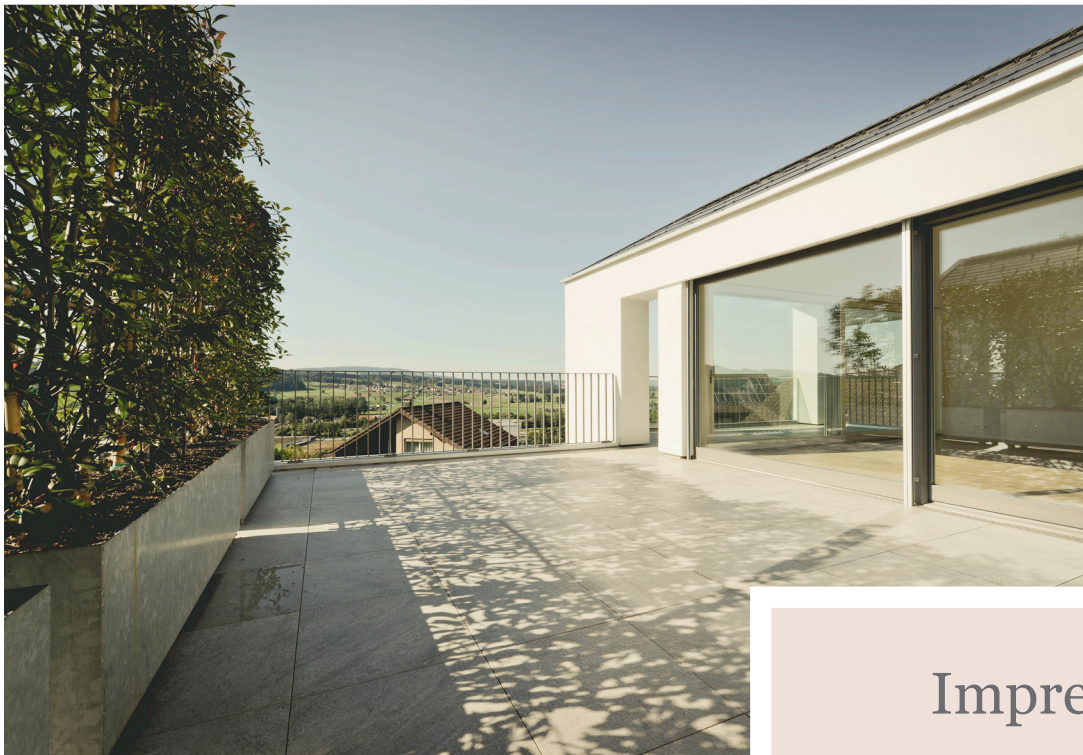
Honau

An schöner Lage in Honau befindet sich dieses grosszügige Doppel-einfamilienhaus mit herrlichem Panorama.

Leben im eigenen Haus auf einer Wohnfläche von 165 m² (zusätzlich Doppelgarage und Keller).

Mietzins:

6 1/2 Zimmer EFH: CHF 3'700.-



Impressionen
Grosse Fensterfronten geben den
Blick frei auf die schöne Fernsicht



Modernes Wohnen

Helle und lichtdurchflutete Räume
mit eindrucksvollem Panorama



Lage

Grosszügig wohnen mit prächtigem Blick auf die Reussebene, naturnah und doch mit bester Verkehrsanbindung. Das beschauliche und familienfreundliche Honau im Kanton Luzern liegt zwischen den Städten Luzern und Zug und verfügt über eine ausgezeichnete Anbindung an den Verkehr. Mit dem Auto erreicht man in zwei Minuten den Autobahnanschluss Gisikon-Root. Das Doppel Einfamilienhaus befindet sich in einem Einfamilienhausquartier, mit der Primarschule in unmittelbarer Nähe. Die Nachbargemeinde Rotkreuz verfügt zudem über eine International School.

Adresse: Gütschring 1, 6038 Honau



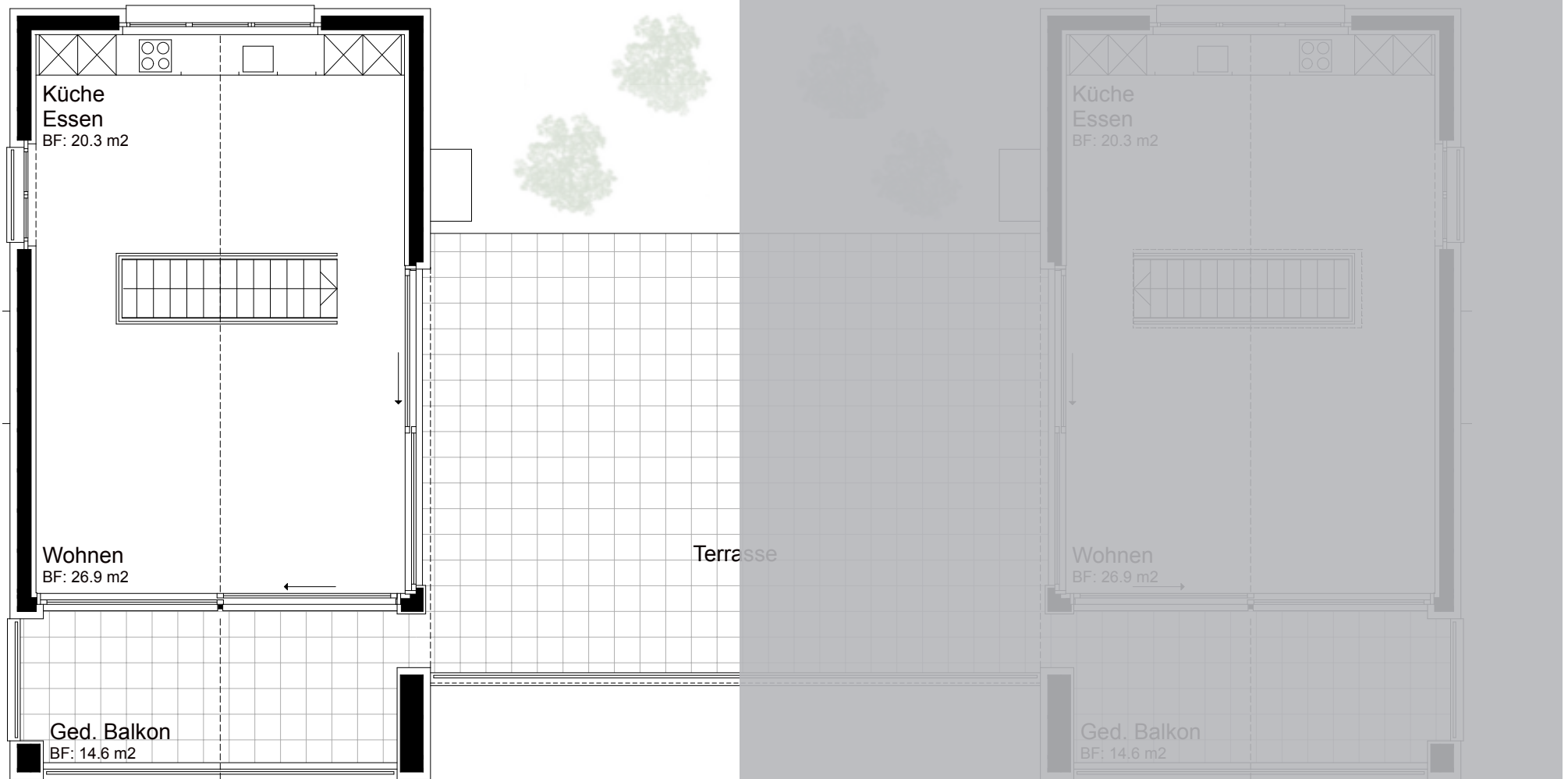
Kurzbaubeschrieb

- Böden:** Eichen-Parkett in Wohnraum, Küche, Zimmern und Korridor
Plattenbelag in Nasszellen und Untergeschoss
- Küche:** Moderne Küchenkombination mit Granitabdeckung
Separater Kombisteamer (V-Zug), Geschirrspülmaschine (V-Zug)
- Bad/WC:** Doppelwaschtisch mit modernen Armaturen, Badewanne mit Glastrennwand, Dusch-WC
- Dusche/WC:** Moderne Armaturen, Dusche mit Glastrennwand
- Heizung:** Erdsondenheizung, Bodenheizung in allen Räumen (Kühlung im Sommer)
Photovoltaikanlage zur Warmwasser Aufbereitung
- Elektrisches:** Telefon, TV, Internet Anschluss in jedem Zimmer, Gegensprechanlage beim Hauseingang
Elektrische Storen in allen Räumen
- Lüftung:** Kontrollierte Wohnungslüftung in allen Räumen
- Waschküche:** Waschmaschine und Tumbler (V-Zug)

Das Einfamilienhaus verfügt über einen komfortablen Innenausbau und wird mit ca. 75% erneuerbarer Energie bewirtschaftet.

Geringe Heiz- und Nebenkosten sind deshalb selbstverständlich. Die Heiz- und Nebenkosten sind direkt vom Mieter zu tragen.

Grundriss Obergeschoss

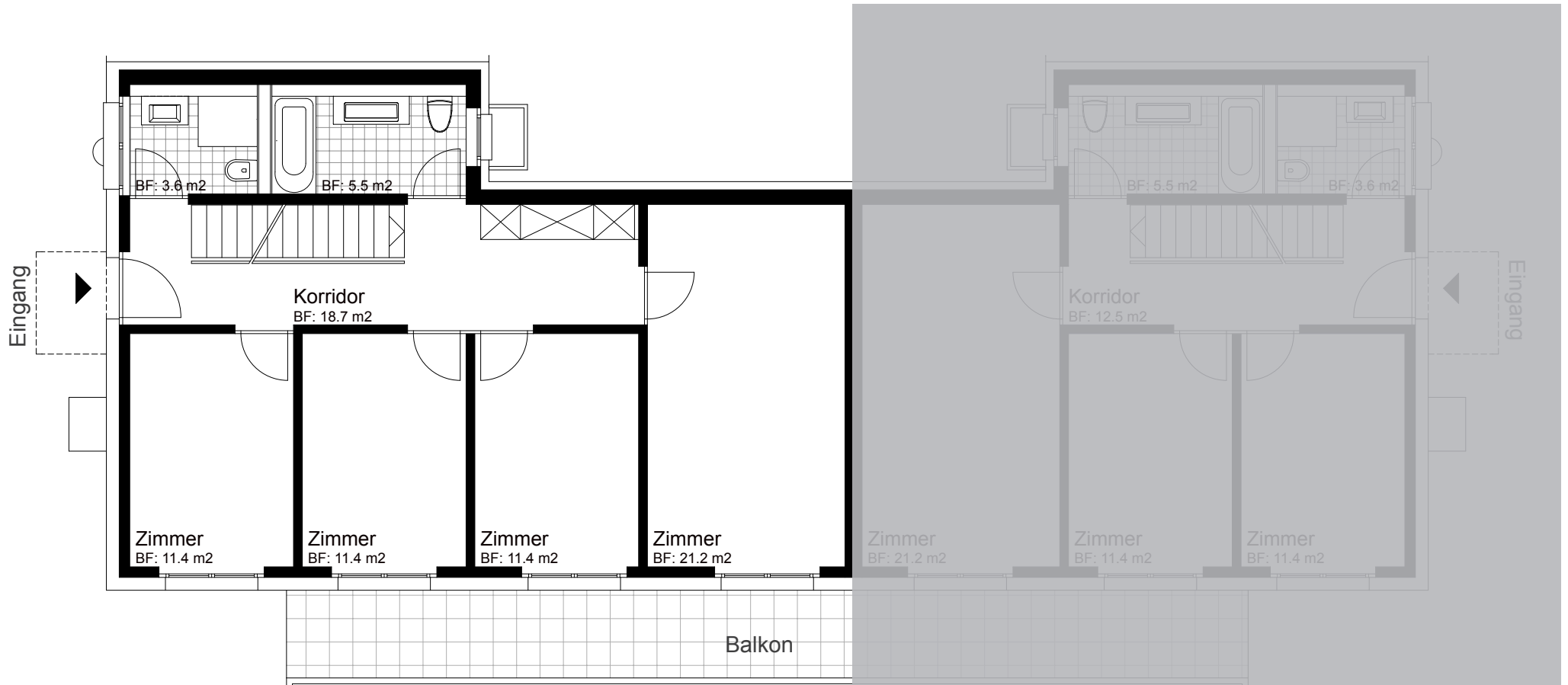


Einfamilienhaus Gütsching 1 - 6 1/2 Zimmer

Wohnfläche: 165 m²

Zusätzlich: Doppelgarage & Keller & Aussenflächen

Grundriss Erdgeschoss

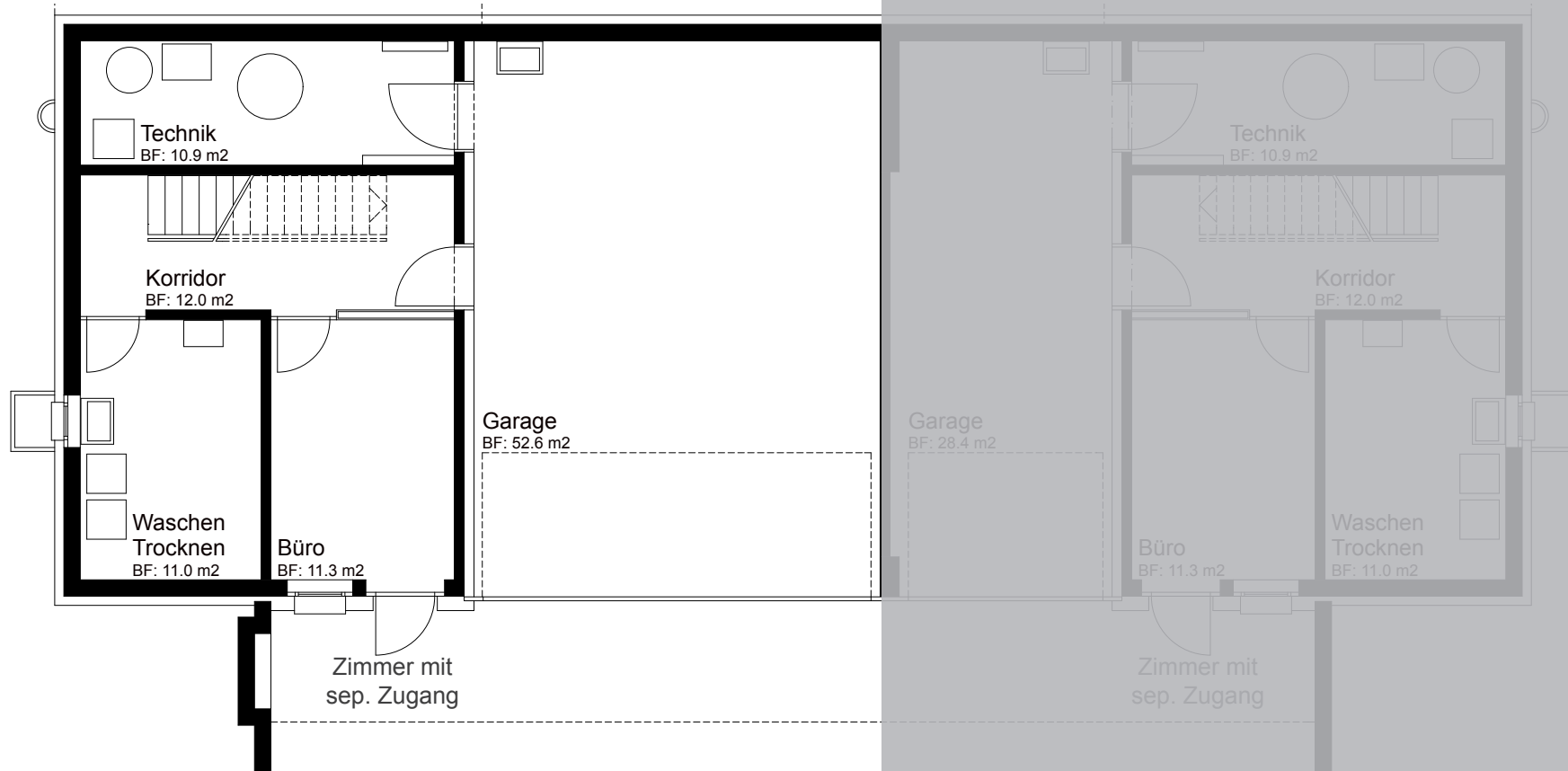


Einfamilienhaus Gütschring 1 - 6 1/2 Zimmer

Wohnfläche: 165 m²

Zusätzlich: Doppelgarage & Keller & Aussenflächen

Grundriss Untergeschoss



Einfamilienhaus Gütschring 1 - 6 1/2 Zimmer

Wohnfläche: 165 m²

Zusätzlich: Doppelgarage & Keller & Aussenflächen