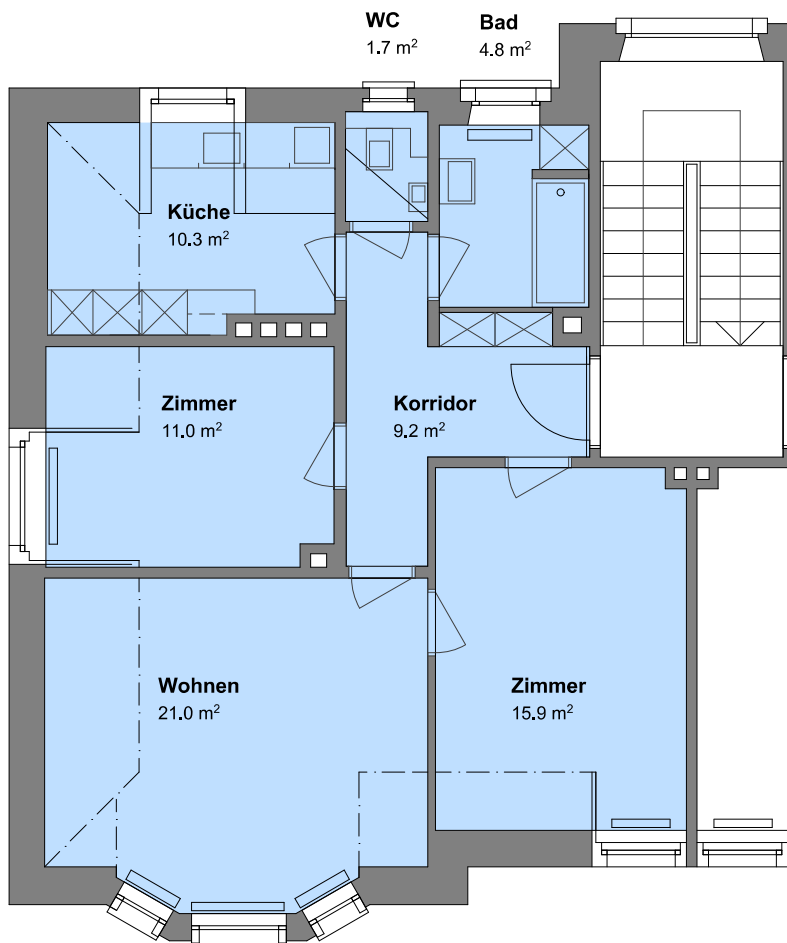
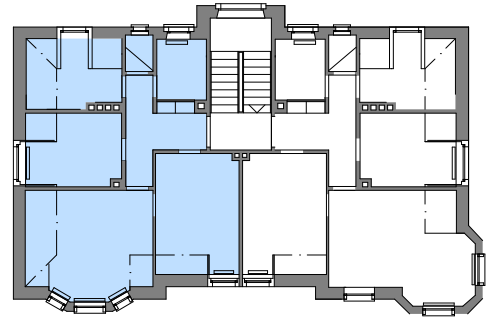


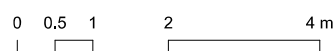
# ECOREAL

Schweizerische Immobilien Anlagestiftung  
Fondation Suisse de Placement Immobilier  
Swiss Real Estate Investment Foundation



Haftungsausschluss: Sämtliche Angaben, Pläne und Darstellungen in dieser Dokumentation sind ohne Gewähr, erheben nicht den Anspruch auf Vollständigkeit und können noch Änderungen unterliegen. Die Flächenangaben sind approximativ und die Wohnungstrennwände können von Geschoss zu Geschoss etwas verschoben sein. Die jeweiligen Masse sind in jeder Wohnung aufzunehmen.

 Mietfläche: 74.2 m<sup>2</sup>  
+ Estrich und Keller



Dim.: 3.0-Zi-WHG  
gez.: 29.04.2022  
Mst.: 1:100 (A4)

**Dachgeschoss**

Objekt-Nr.:  
10400  
Geissmattstrasse 25  
6004 Luzern