

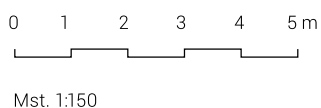
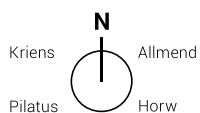
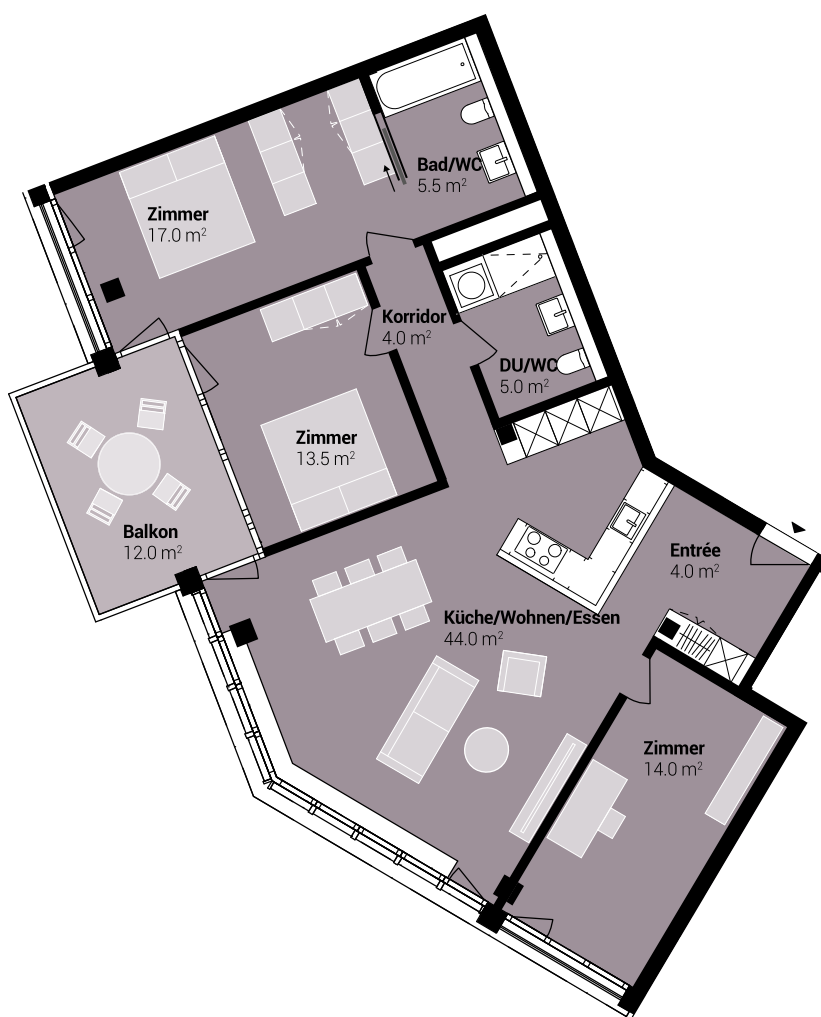
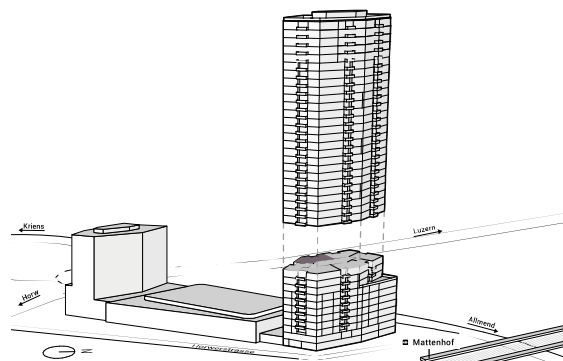
## TOP LEVEL

TYP 6 | 10.06–13.06, 16.06–19.06, 22.06–25.06, 28.06–31.06 | VARIANTE A

10.–13. / 16.–19. / 22.–25. / 28.–31. Obergeschoss

## 4.5 ZIMMER

<b>NWF:</b>	111.5 m <sup>2</sup>
<b>Raumhöhe:</b>	2.50 m
<b>Balkon:</b>	12.0 m <sup>2</sup>



**NETTOWOHNFLÄCHE (NWF)**  
Wohnfläche (Innenkante), exkl. Balkon, exkl. Aussenwände, exkl. Schächte, exkl. tragende Innenwände, exkl. Keller, inkl. nicht tragende Innenwände.

**HINWEIS**  
Bautechnische und ausführungsbedingte Änderungen und Anpassungen sowie Materialwechsel bleiben bis Bauvollendung vorbehalten. Bei sämtlichen Flächen und Massen handelt es sich um Circa-Angaben.

TOP LEVEL

10.-13./16.-19./22.-25./28.-31. OBERGESCHOSS

Gesamtübersicht

Typ 21  
10.02-13.02, 16.02-19.02,  
22.02-25.02, 28.02-31.02  
**3.5 Zimmer**  
NWF: 90.0 m<sup>2</sup>

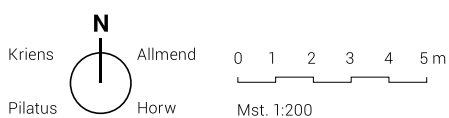
Typ 71  
10.03-13.03, 16.03-19.03,  
22.03-25.03, 28.03-31.03  
**5.5 Zimmer**  
NWF: 118.5 m<sup>2</sup>

Typ 11  
10.01-13.01, 16.01-19.01,  
22.01-25.01, 28.01-31.01  
**3.5 Zimmer**  
NWF: 91.5 m<sup>2</sup>

Typ 81  
10.04-13.04, 16.04-19.04,  
22.04-25.04, 28.04-31.04  
**4.5 Zimmer**  
NWF: 105.0 m<sup>2</sup>

Typ 61  
10.06-13.06, 16.06-19.06,  
22.06-25.06, 28.06-31.06  
**4.5 Zimmer**  
NWF: 111.5 m<sup>2</sup>

Typ 91  
10.05-13.05, 16.05-19.05,  
22.05-25.05, 28.05-31.05  
**2.5 Zimmer**  
NWF: 68.0 m<sup>2</sup>



NETTOWOHNFLÄCHE (NWF)  
Wohnfläche (Innenkante), exkl. Balkon,  
exkl. Aussenwände, exkl. Schächte,  
exkl. tragende Innenwände, exkl. Keller,  
inkl. nicht tragende Innenwände.

HINWEIS  
Bautechnische und ausführungsbedingte  
Änderungen und Anpassungen, sowie Material-  
wechsel bleiben bis Bauvollendung vorbehalten.  
Bei sämtlichen Flächen und Massen handelt es  
sich um Circa-Angaben.