

porte coulissante en verre 65x260cm à charge du client détail à définir

porte battante en verre 65x260cm à charge du client détail à définir

prévoir alimentation et évacuation

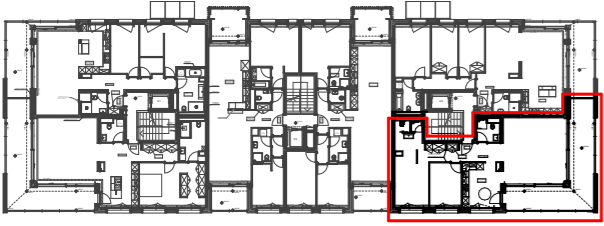
prévoir renforts carrelés pour future porte battante en verre

Collecteur chauffage

Alpnach 14.09.2015

HSP = 260cm

TEK option2 du 07.05.15



Les cotes figurant sur ce plan sont indicatives. Elles peuvent subir des modifications mineures