

# Flühli in Steffisburg

2.5 Zimmer Eigentumswohnung, Parterre  
Neubau mit Bezug im Nov. 2027

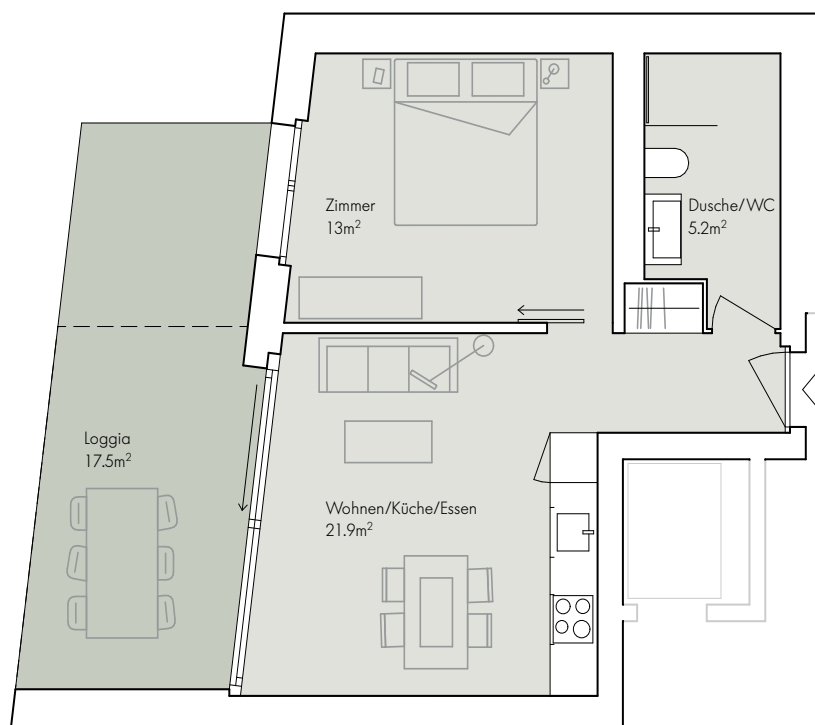


Heim & Gut AG

# 2.5 Zimmer, Parterre, 40m<sup>2</sup>

## Highlights der Wohnung

- Grosse gedeckte Loggia West 17.6m<sup>2</sup>
- Sondernutzungszone Garten 50m<sup>2</sup>
- Hohe helle Räume mit 2.5m Lichtmass
- Individuelle Küche vom Schreiner
- Hoher Ausbau-Standard
- Projekt: brügger architekten ag, Thun



**VP: CHF 315'000.- (im Baurecht)**

**Wir freuen uns auf Ihre Kontaktaufnahme**

079 683 90 25 - mail@heimundgut.ch - www.heimundgut.ch