

Einzigartiges Holzhaus in Huttwil zu vermieten



Beschreibung:

Nach Vereinbarung vermieten wir unser aussergewöhnliches, sehr sonniges Landhaus an der Alpenstrasse in Huttwil.

Das Haus überzeugt durch seine Architektur (Blum&Grossenbacher in Zusammenarbeit mit Schaerholzbau), hochwertige natürliche Materialien sowie einen wunderschönen Naturgarten und ist ein Paradies für Natur- und Tierliebende.

Es eignet sich ideal für Familien, eine exklusive Wohngemeinschaft oder als Live-Work-Space zum Wohnen und Arbeiten unter einem Dach.

Im Sommer vermitteln die umliegenden Weiden mit Rindern und Schafen ein authentisches Alpgefühl. Der Garten ist vollständig eingezäunt und nicht einsehbar – ideale Bedingungen für Tierhaltung und maximale Privatsphäre.

Wohnen:

- Vier Schlafzimmer im Parterre, alle mit direktem Zugang zum Garten
- Ess- und Wohnbereich über die ganze obere Etage (18x5m), Loggia, mehreren Ausgängen in den Garten und ganztägiger Besonnung.
- Romantischer wildtierfreundlicher Naturgarten mit vollständiger Privatsphäre
- Grosser Schwimmteich mit mehreren Aufenthaltsbereichen
- Diverse Aussensitzplätze, teilweise gedeckt
- Originalfeuerring von Andreas Reichlin
- Doppelgarage, Velogarage, Aussenabstellplatz
- Integrierter Schafstall
- Integrierte Werkstatt
- Bauweise nach baubiologischen Grundsätzen (erbaut 2003 durch Schaar Holzbau)
- Holzhaus aus einheimischem Mond-Holz (Haus mit Ursprung)
- Hochwertige Böden aus massiver Eiche
- Zweizimmer-Einliegerwohnung mit separatem Eingang im Dachgeschoss (optional)

Lage:

- Die Liegenschaft befindet sich an erhöhter Lage mit Weitsicht auf das Städtchen Huttwil sowie die Hügellandschaft des Emmentals.
- Trotz der ruhigen und naturnahen Umgebung sind das Zentrum und der Bahnhof in nur ca. 7 Gehminuten erreichbar.
- Huttwil verfügt über eine gute Anbindung an den ÖV und ist von Bern, Basel, Luzern und Zürich in 1½ Stunden erreichbar.

Perfekt geeignet für:

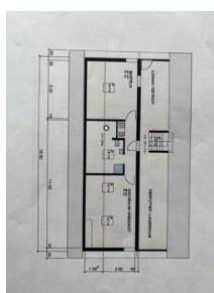
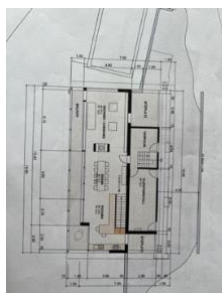
- Familie mit Platzbedarf
- Exklusive Wohngemeinschaft
- Naturverbundene Menschen
- Tierliebende Menschen
- Live-Work-Space (Wohnen & Arbeiten unter einem Dach)

Mietzins:

4500 CHF exkl. Nebenkosten

Verfügbarkeit:

Ab September 2026 oder nach Vereinbarung



Impressionen:







