



Schallschutzanforderungen

Wohnungstrenn- und Liftwände Stahlbeton:
 BM Magerbeton
 BN Beton
 SB Sichtbeton

Bindelöcher mit Fließmörtel oder Grundputz verschliessen.
 MB Backstein tragend / nicht-tragend
 MK Kalksandstein tragend / n.-tragend
 KS Kunststein | Betonwerkstein

Anschlüsse an Stahlbetonwand:
 Alle gemauerten Wände welche an eine Stahlbetonwand anschliessen müssen mit 1cm ISOVER PS81 getrennt werden.
 UB Unterlagsboden

Elektroinstallationen in Wohnungen:
 Sämtliche Installationen von der Decke her erschliessen, Verteilung der Wohnungen über Kopf in Decke eingelegt.

Wände nichttragend:
 LW Leichtbauwand

Nichttragende Mauerwerke sind unten mit einem Pronovoxkork-Lager (Bsp. Typ 1073.5) und oben mit einem Pronovoxkork-Lager (Bsp. Typ 5296.10) oder mit einer Mineralwolle (Bsp. Isover PS81) zu trennen.

Wände tragend:
 Tragende Mauerwerke sind unten mit einem Pronovoxkork-Lager (Bsp. Typ 1073.5) zu trennen. Statische Lager (oben) gemäss Statiker.

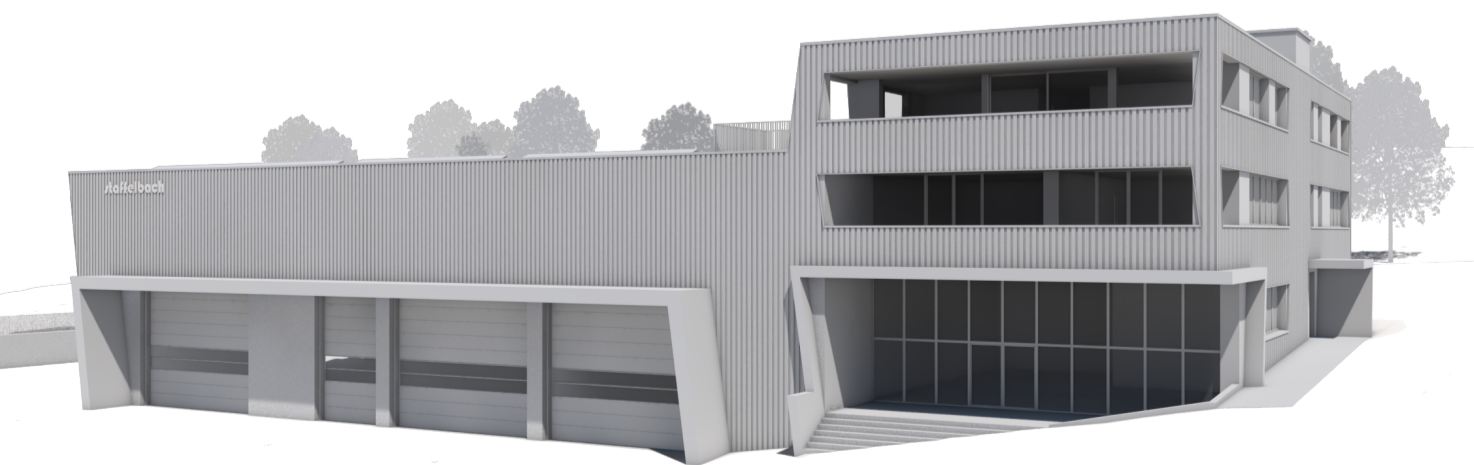
Legende

Geröll | Kies
 Splitt | Sand
 Bodenablauf / Rinne
 Sperrschicht / Noppentfolie
 Notüberlauf
 Verbund-Raffstore elektrisch

WD / DD Wand- / Deckendurchbruch
 WS / DS Wand- / Deckenschlitz
 WA / DA Wand- / Deckensatz
 BD / BS Bodendurchbruch / -schlitz
 Dachsubstrat
 Bodenbelag | Verputze

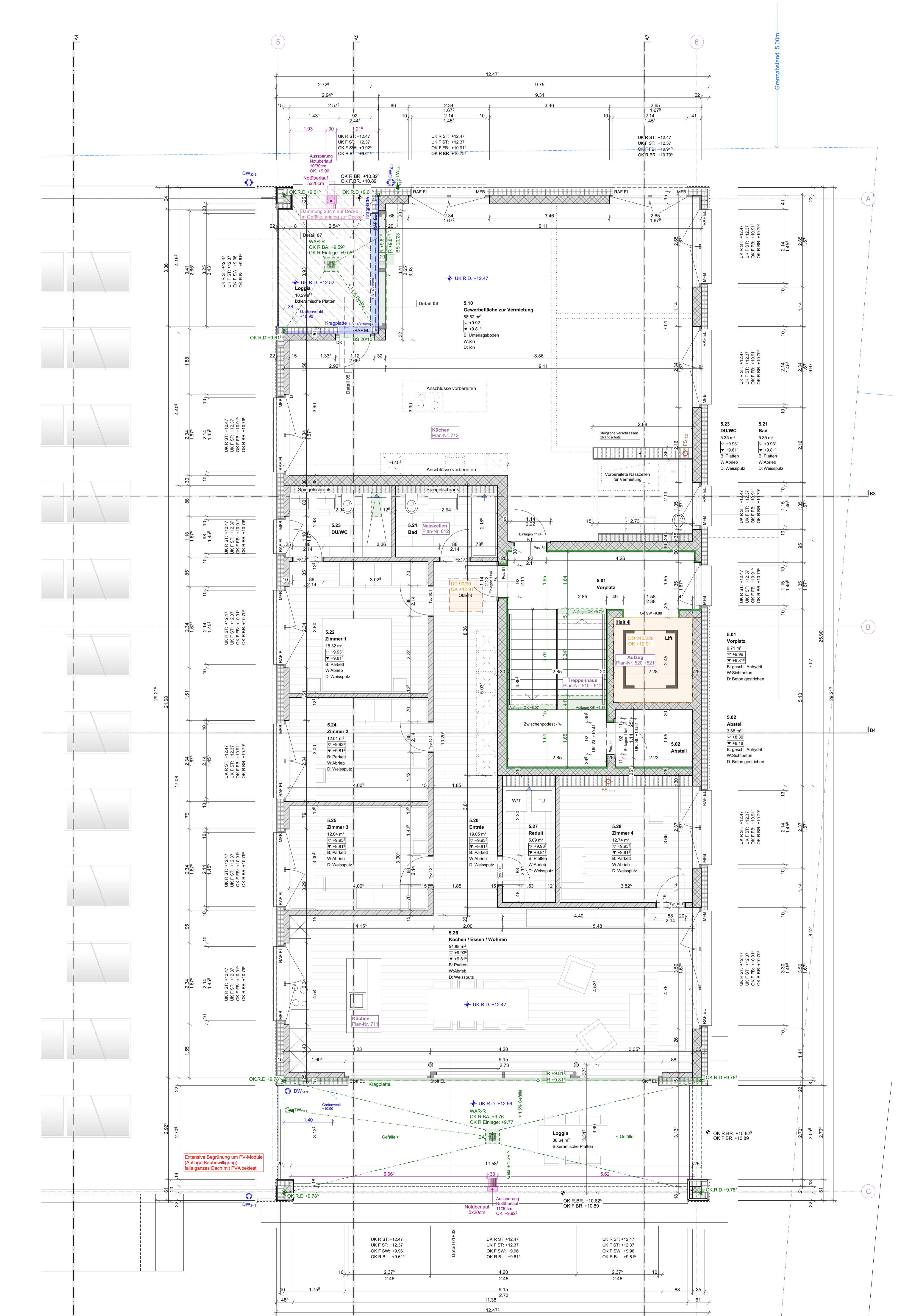
Masskontrolle: Alle Masse sind am Bau vom Unternehmer auf eigene Verantwortung zu kontrollieren. Unstimmigkeiten sind der Bauleitung umgehend mitzuteilen. Torkhöhen verstehen sich ab OK fertig höherem Boden, bzw. OK Schwelle bis UK roher Sturz. Fensterhöhen sind fertig von OK F.BR. (bzw. SW) bis UK F.SI. und roh von OK R.BR. (bzw. SW) bis UK R.ST. zu verstehen.

Index	Rev-Datum	Rev-Visum	Änderungen
	03.10.2024	jb	definitive Ausführungsplanung
h)	15.04.2025	cc	Diverse Anpassungen vom Innenausbau im Kopfbau
m)	18.08.2025	cc	Umgebungshöhen Lichtschächte; Fenster ohne Sturzeinlagen; RAF Halle 2.OG optional



Staffelbach
 Projektnummer: 22301
 Plannummer: 025m
 Ausführung: 1:50
 389.12 m² m. M.
 390.42 m² m. M.

hünziker architekten
 Adrian Staffelbach
 Im Winkel 2 | 5620 Bremgarten
 Hünziker Architekten AG
 Tälernstrasse 26 | 5405 Baden Dätwil
 Tel: 056 437 30 60
 info@hünziker-architekten.ch



Staffelbach
 Projektnummer: 22301
 Plannummer: 025m
 Ausführung: 1:50
 389.12 m² m. M.
 390.42 m² m. M.

hünziker architekten
 Adrian Staffelbach
 Im Winkel 2 | 5620 Bremgarten
 Hünziker Architekten AG
 Tälernstrasse 26 | 5405 Baden Dätwil
 Tel: 056 437 30 60
 info@hünziker-architekten.ch