

Neugüetli 13

8806 Bäch

Boutique-Büro / Praxis mit Terrasse

Bezug ab September 2026.

70 m² Nutzfläche

Fr. 2500.- zzgl. Akonto Nebenkosten Fr. 300.-

Total: Fr. 2'800.-

Objektdokumentation

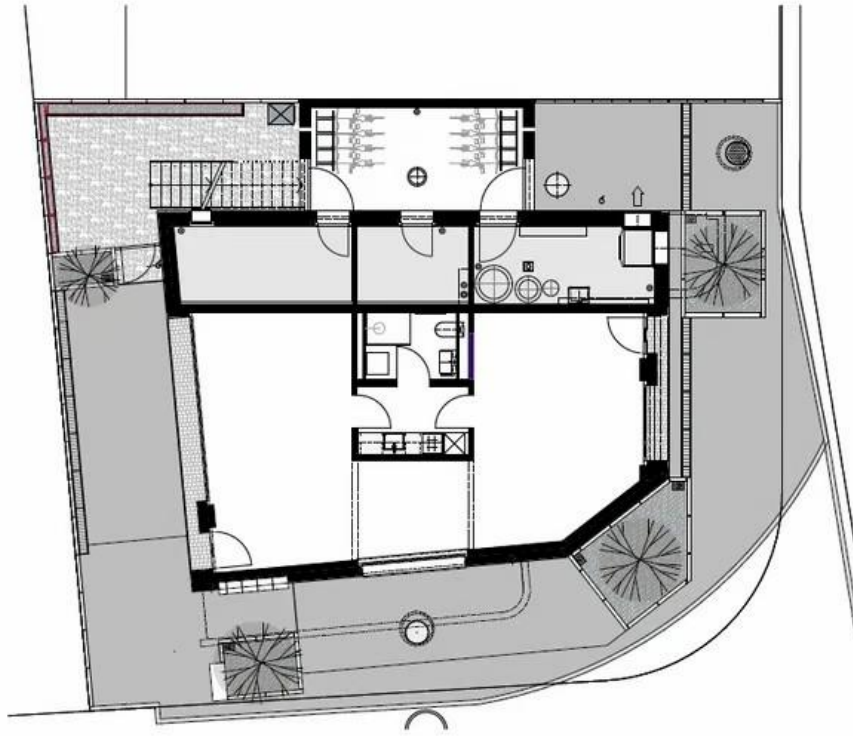
Ruhig. Hochwertig. Durchdacht.

Diese moderne **Boutique-Büro- / Praxisfläche** im Erdgeschoss überzeugt durch einen offenen Grundriss und viel Tageslicht.

- **70 m² vielseitig nutzbare Büro- oder Praxisfläche**
- **Raumaufteilung nach Bedarf flexibel gestaltbar**
- **Grosszügige Fensterflächen mit viel Tageslicht**
- **Eigene Küche**
- **Vollwertige Nasszelle**
- **Exklusiv nutzbare Terrasse als zusätzlicher Aussenbereich**
- **1 Aussenparkplatz inklusive, Besucherparkplätze für Kundschaft vorhanden**
- **Glasfaseranschluss für schnelles und stabiles Arbeiten**
- **Vergünstigter Strombezug über EVG mit lokal produziertem Solarstrom**



Visualisierung Gebäude



Grundriss Gewerbe

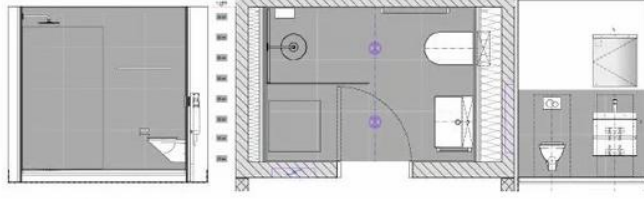
Visualisierung Küche und Bad

Küche



- Geschirrspüler
- Mittelgrosser Kühlschrank
- Glaskeramikkochfeld
- Ausziehschubladen mit viel Stauraum

Nasszelle



Nachhaltiges Energiekonzept

13.5 kWp Photovoltaik, EVG, Wärmepumpe für Heizung und Kühlung, Solarstrom direkt im Gebäude genutzt.

Mehr Infos und Bewerbung: www.neuguetli13.ch

Kontakt: +41 76 306 65 75 / neuguetli13@gmail.com