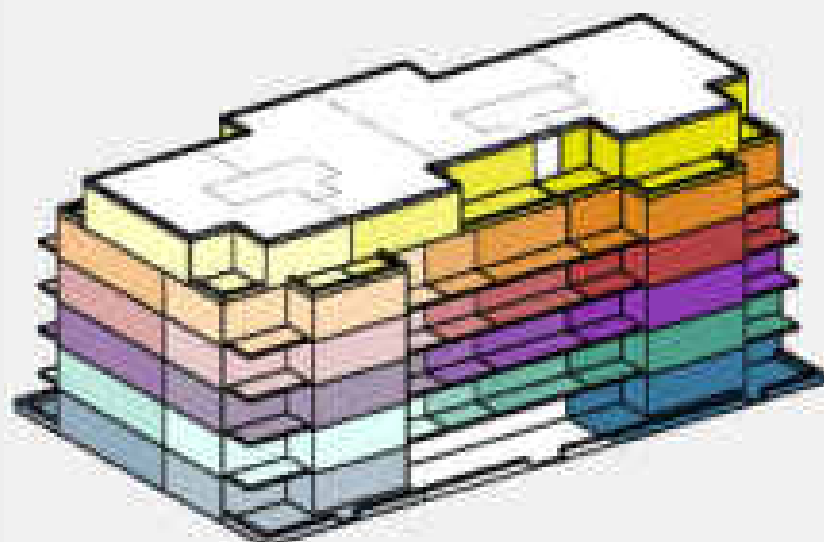




WOHNHAUS BIRCHLENSTRASSE 21a/b, 8600 DÜBENDORF

WOHNUNGSÜBERSICHT



	WHG 151 3.5 ZIMMER 85.9 m ²	WHG 152 4.5 ZIMMER 110.5 m ²	WHG 251 4.5 ZIMMER 92.6 m ²	WHG 252 4.5 ZIMMER 111.7 m ²		ATTIKA
WHG 141 3.5 ZIMMER 81.1 m ²	WHG 142 3.5 ZIMMER 86.4 m ²	WHG 143 3.5 ZIMMER 88.5 m ²	WHG 241 4.5 ZIMMER 103.9 m ²	WHG 242 4.5 ZIMMER 97.7 m ²	WHG 243 3.5 ZIMMER 89.4 m ²	4.OG
WHG 131 3.5 ZIMMER 81.1 m ²	WHG 132 3.5 ZIMMER 86.4 m ²	WHG 133 3.5 ZIMMER 88.5 m ²	WHG 231 4.5 ZIMMER 103.9 m ²	WHG 232 4.5 ZIMMER 97.7 m ²	WHG 233 3.5 ZIMMER 89.4 m ²	3.OG
WHG 121 3.5 ZIMMER 81.1 m ²	WHG 122 3.5 ZIMMER 86.4 m ²	WHG 123 3.5 ZIMMER 88.5 m ²	WHG 221 4.5 ZIMMER 103.9 m ²	WHG 222 4.5 ZIMMER 97.7 m ²	WHG 223 3.5 ZIMMER 89.4 m ²	2.OG
WHG 111 3.5 ZIMMER 81.1 m ²	WHG 112 3.5 ZIMMER 86.4 m ²	WHG 113 3.5 ZIMMER 88.5 m ²	WHG 211 4.5 ZIMMER 103.9 m ²	WHG 212 4.5 ZIMMER 97.7 m ²	WHG 213 3.5 ZIMMER 89.4 m ²	1.OG
WHG 101 2.5 ZIMMER 63.1 m ²	WHG 102 3.5 ZIMMER 86.0 m ²	WHG 103 2.5 ZIMMER 69.8 m ²	WHG 201 2.5 ZIMMER 69.7 m ²	WHG 202 4.5 ZIMMER 97.2 m ²	WHG 203 3.5 ZIMMER 89.0 m ²	EG
KELLERABTEILE WASCHRÄUME NEBENRÄUME		TIEFGARAGE		KELLERABTEILE WASCHRÄUME NEBENRÄUME		UG

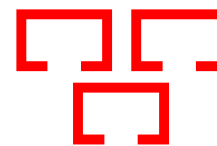
Die Raumhöhen betragen 2.43m. Flächen- und Höhenmasse sind Zirkaangaben. Abweichungen und Änderungen bleiben vorbehalten.



Mietzinsübersicht Erstvermietung Green, Birchlenstrasse 21a/b, 8600 Dübendorf

Whg-Nr	Whg-Typ	Stockwerk	NWF / m2	Nettomietzins	HK-/NK Akonto	Bruttomietzins
101	2.5-ZWG	EG	63.00	2'490.00	130.00	2'620.00
102	3.5-ZWG	EG	86.00	3'130.00	180.00	3'310.00
103	2.5-ZWG	EG	69.00	2'740.00	145.00	2'885.00
201	2.5-ZWG	EG	69.00	2'740.00	145.00	2'885.00
202	4.5-ZWG	EG	97.00	3'330.00	200.00	3'530.00
203	3.5-ZWG	EG	89.00	3'260.00	185.00	3'445.00
111	3.5-ZWG	1. OG	81.00	2'900.00	165.00	3'065.00
112	3.5-ZWG	1. OG	86.00	3'100.00	180.00	3'280.00
113	3.5-ZWG	1. OG	88.00	3'150.00	185.00	3'335.00
211	4.5-ZWG	1. OG	103.00	3'480.00	215.00	3'695.00
212	4.5-ZWG	1. OG	97.00	3'250.00	200.00	3'450.00
213	3.5-ZWG	1. OG	89.00	3'200.00	185.00	3'385.00
121	3.5-ZWG	2. OG	81.00	2'960.00	165.00	3'125.00
122	3.5-ZWG	2. OG	86.00	3'170.00	180.00	3'350.00
123	3.5-ZWG	2. OG	88.00	3'200.00	185.00	3'385.00
221	4.5-ZWG	2. OG	103.00	3'530.00	215.00	3'745.00
222	4.5-ZWG	2. OG	97.00	3'320.00	200.00	3'520.00
223	3.5-ZWG	2. OG	89.00	3'270.00	185.00	3'455.00

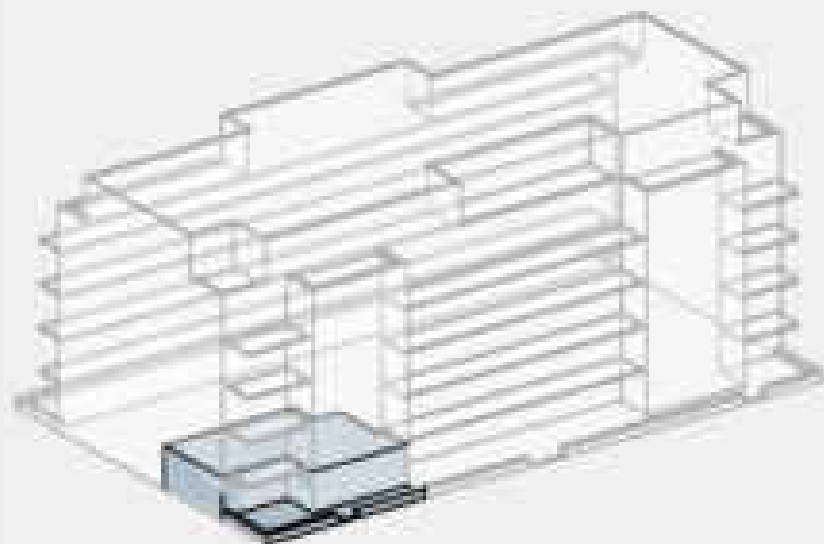
Whg-Nr	Whg-Typ	Stockwerk	NWF / m2	Nettomietzins	HK-/NK Akonto	Bruttomietzins
131	3.5-ZWG	3. OG	81.00	3'050.00	165.00	3'215.00
132	3.5-ZWG	3. OG	86.00	3'250.00	180.00	3'430.00
133	3.5-ZWG	3. OG	88.00	3'280.00	185.00	3'465.00
231	4.5-ZWG	3. OG	103.00	3'600.00	215.00	3'815.00
232	4.5-ZWG	3. OG	97.00	3'400.00	200.00	3'600.00
233	3.5-ZWG	3. OG	89.00	3'350.00	185.00	3'535.00
141	3.5-ZWG	4. OG	81.00	3'090.00	165.00	3'255.00
142	3.5-ZWG	4. OG	86.00	3'280.00	180.00	3'460.00
143	3.5-ZWG	4. OG	88.00	3'300.00	185.00	3'485.00
241	4.5-ZWG	4. OG	103.00	3'630.00	215.00	3'845.00
242	4.5-ZWG	4. OG	97.00	3'430.00	200.00	3'630.00
243	3.5-ZWG	4. OG	89.00	3'380.00	185.00	3'565.00
151	3.5-ZWG	5. OG	85.00	3'470.00	175.00	3'645.00
152	4.5-ZWG	5. OG	110.00	3'920.00	230.00	4'150.00
251	4.5-ZWG	5. OG	92.00	3'390.00	190.00	3'580.00
252	4.5-ZWG	5. OG	111.00	4'100.00	230.00	4'330.00



WOHNHAUS BIRCHLENSTRASSE 21a/b, 8600 DÜBENDORF

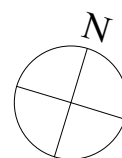
WOHNUNG 101

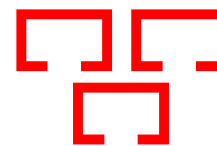
ERDGESCHOSS
2.5 ZIMMER



Nettowohnfläche	63.1 m ²
Balkon/Terrasse	26.8 m ²
Keller	7.9 m ²
Waschraum	1.5 m ²

Die Nettowohnfläche entspricht der beheizten Innenfläche, ohne Aussen- und Innenwände, Installationsschächte und Vormauerungen. Die Raumhöhe beträgt 2.43m. Flächen- und Höhenmasse sind Zirkaangaben. Abweichungen und Änderungen bleiben vorbehalten.

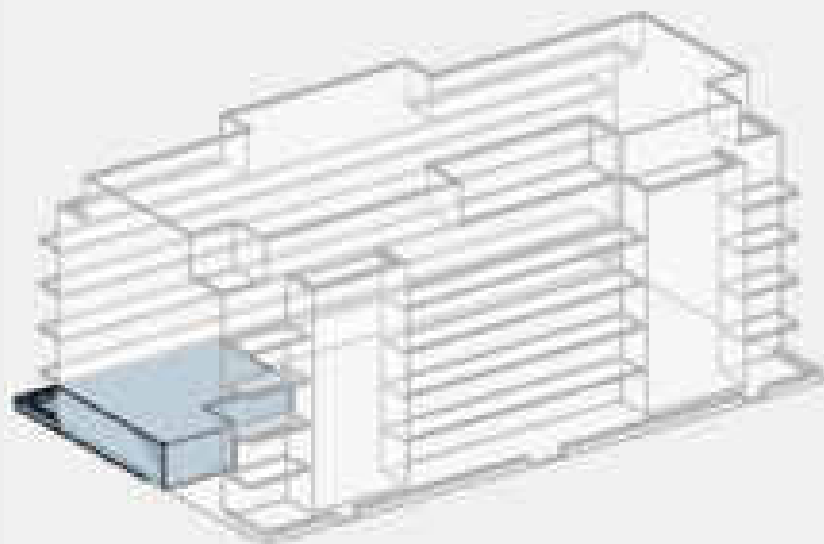




WOHNHAUS BIRCHLENSTRASSE 21a/b, 8600 DÜBENDORF

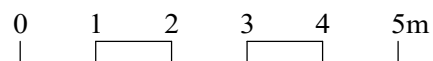
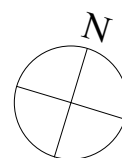
WOHNUNG 102

ERDGESCHOSS
3.5 ZIMMER



Nettowohnfläche	86.0 m ²
Balkon/Terrasse	41.4 m ²
Keller	7.5 m ²
Waschraum	1.5 m ²

Die Nettowohnfläche entspricht der beheizten Innenfläche, ohne Aussen- und Innenwände, Installationsschächte und Vormauerungen. Die Raumhöhe beträgt 2.43m. Flächen- und Höhenmasse sind Zirkaangaben. Abweichungen und Änderungen bleiben vorbehalten.

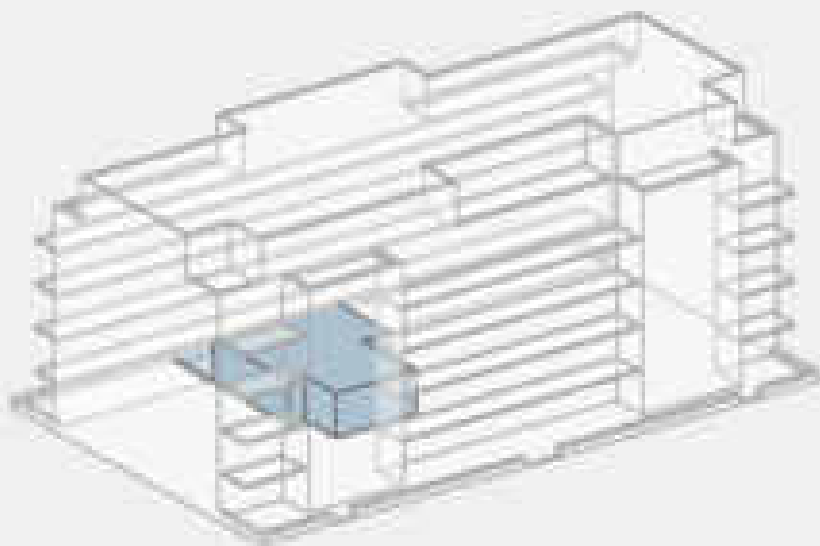


WOHNHAUS BIRCHLENSTRASSE 21a/b, 8600 DÜBENDORF

WHG 201

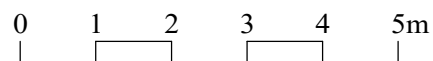
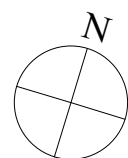
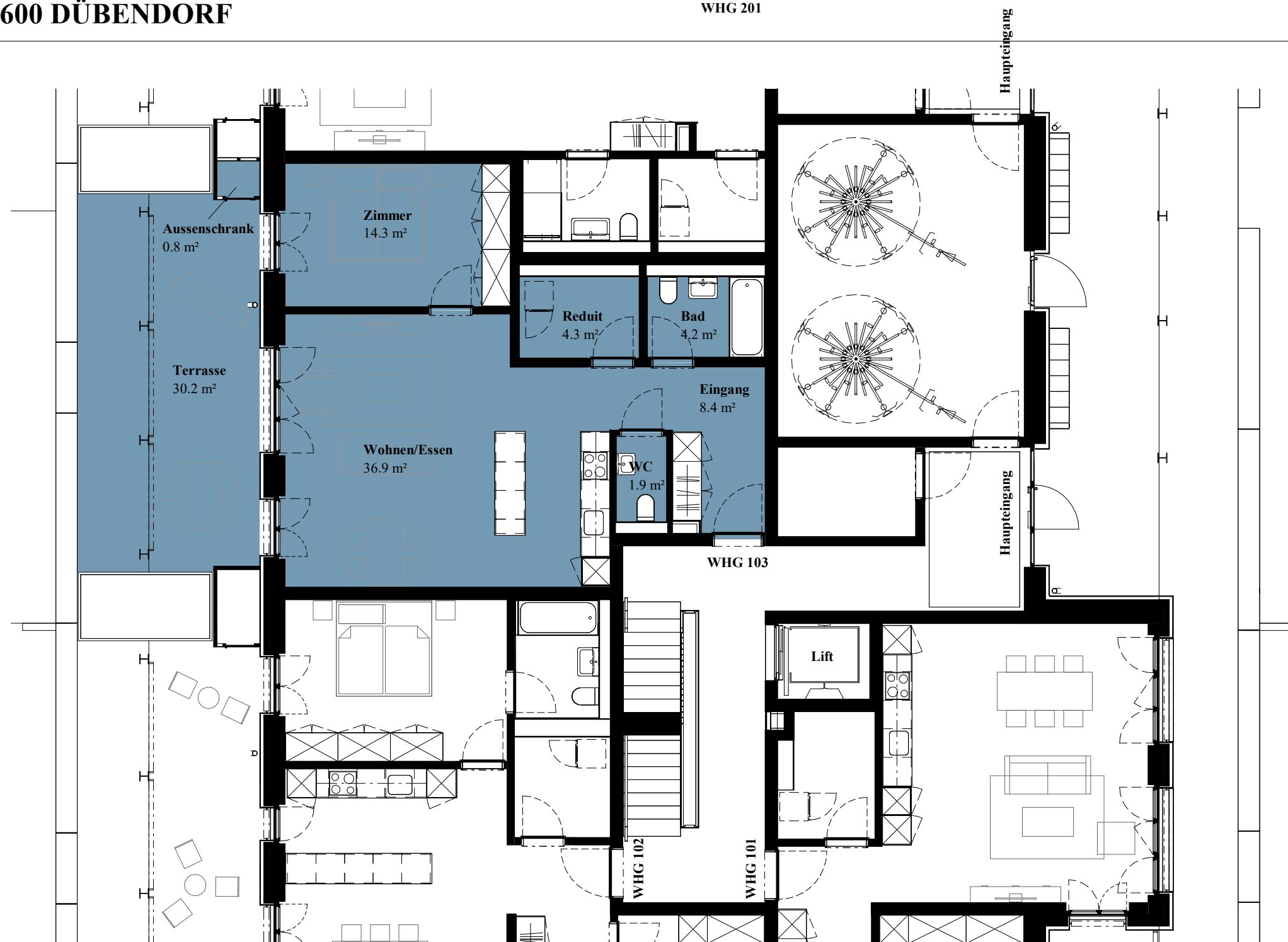
WOHNUNG 103

ERDGESCHOSS
2.5 ZIMMER



Nettowohnfläche	69.8 m ²
Balkon/Terrasse	31.0 m ²
Keller	7.7 m ²
Waschraum	1.5 m ²

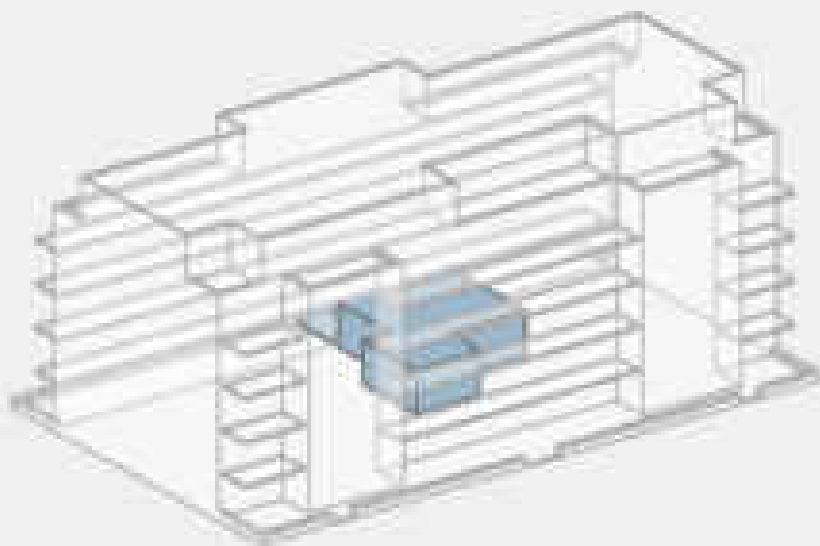
Die Nettowohnfläche entspricht der beheizten Innenfläche, ohne Aussen- und Innenwände, Installationsschächte und Vormauerungen. Die Raumhöhe beträgt 2.43m. Flächen- und Höhenmasse sind Zirkaangaben. Abweichungen und Änderungen bleiben vorbehalten.



WOHNHAUS BIRCHLENSTRASSE 21a/b, 8600 DÜBENDORF

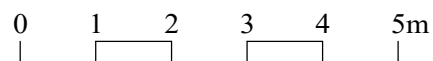
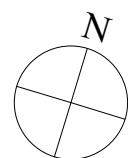
WOHNUNG 201

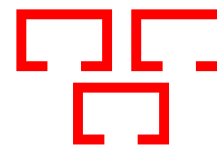
ERDGESCHOSS
2.5 ZIMMER



Nettowoohnfläche	69.7 m ²
Balkon/Terrasse	28.4 m ²
Keller	7.7 m ²
Waschraum	1.5 m ²

Die Nettowoohnfläche entspricht der beheizten Innenfläche, ohne Aussen- und Innenwände, Installationsschächte und Vormauerungen. Die Raumhöhe beträgt 2.43m. Flächen- und Höhenmasse sind Zirkaangaben. Abweichungen und Änderungen bleiben vorbehalten.

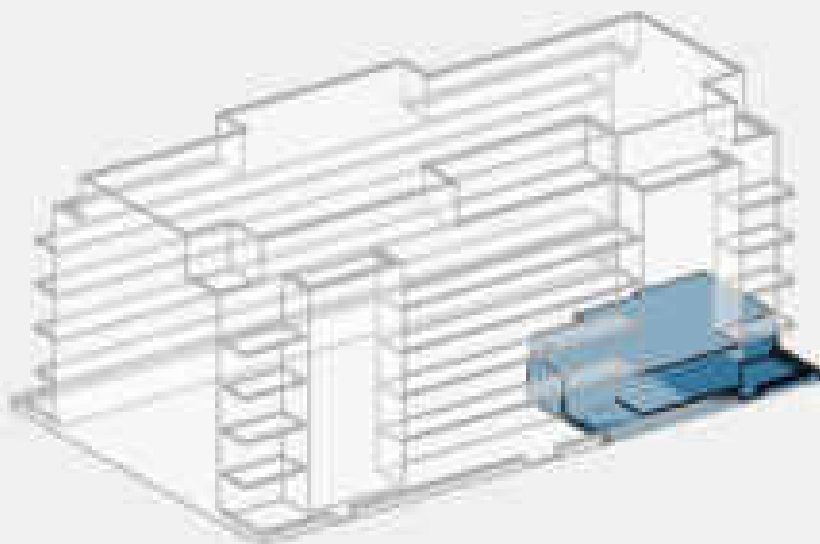




WOHNHAUS BIRCHLENSTRASSE 21a/b, 8600 DÜBENDORF

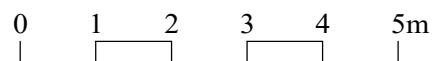
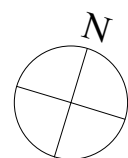
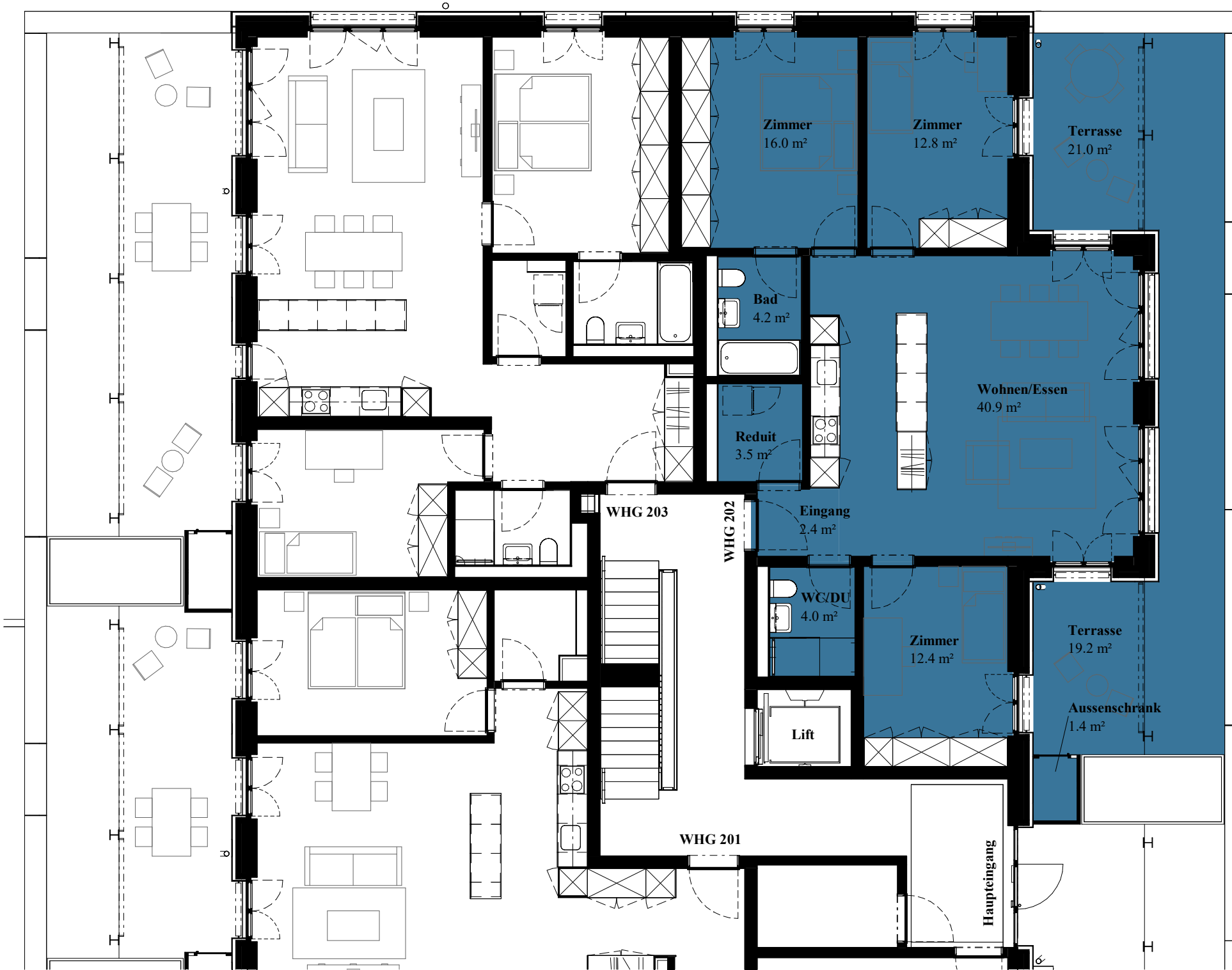
WOHNUNG 202

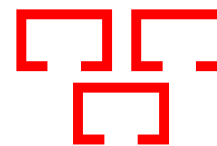
ERDGESCHOSS
4.5 ZIMMER



Nettowohnfläche	97.2 m ²
Balkon/Terrasse	41.6 m ²
Keller	7.7 m ²
Waschraum	1.5 m ²

Die Nettowohnfläche entspricht der beheizten Innenfläche, ohne Aussen- und Innenwände, Installationsschächte und Vormauerungen. Die Raumhöhe beträgt 2.43m. Flächen- und Höhenmasse sind Zirkaangaben. Abweichungen und Änderungen bleiben vorbehalten.

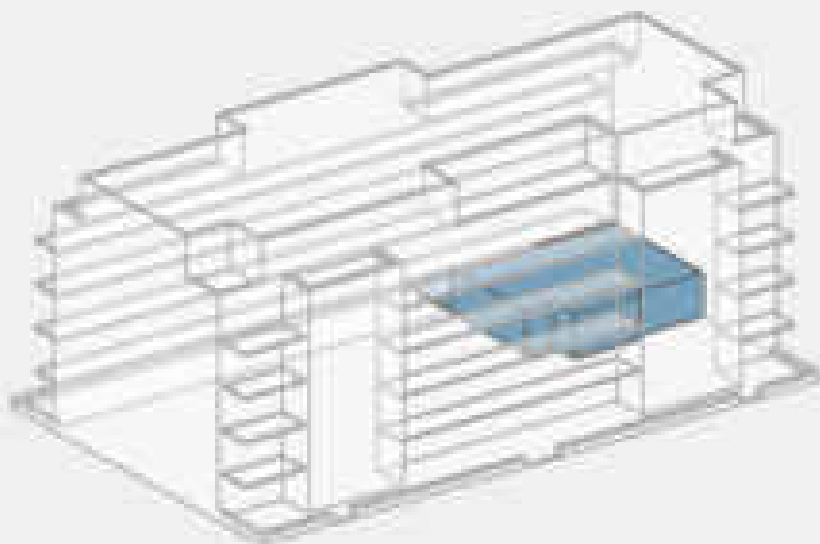




WOHNHAUS BIRCHLENSTRASSE 21a/b, 8600 DÜBENDORF

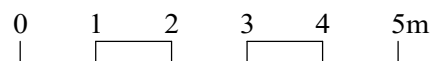
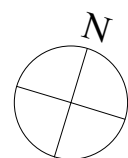
WOHNUNG 203

ERDGESCHOSS
3.5 ZIMMER



Nettowohnfläche	89.0 m ²
Balkon/Terrasse	41.4 m ²
Keller	8.2 m ²
Waschraum	1.5 m ²

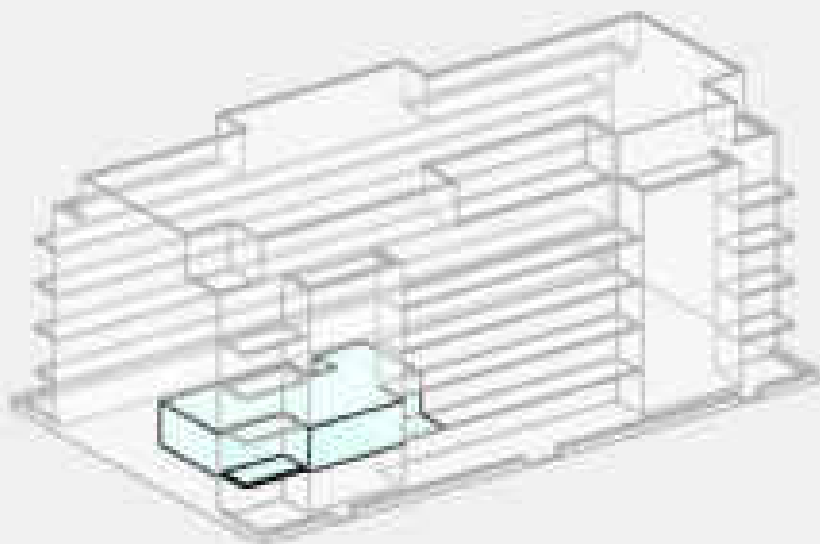
Die Nettowohnfläche entspricht der beheizten Innenfläche, ohne Aussen- und Innenwände, Installationsschächte und Vormauerungen. Die Raumhöhe beträgt 2.43m. Flächen- und Höhenmasse sind Zirkaangaben. Abweichungen und Änderungen bleiben vorbehalten.



WOHNHAUS BIRCHLENSTRASSE 21a/b, 8600 DÜBENDORF

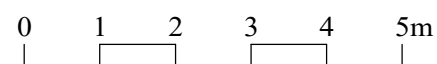
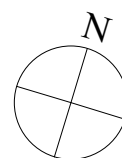
WOHNUNG 111

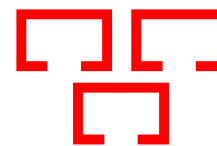
1. OBERGESCHOSS
3.5 ZIMMER



Nettowohnfläche	81.1 m ²
Balkon/Terrasse	16.7 m ²
Keller	7.7 m ²
Waschraum	1.5 m ²

Die Nettowohnfläche entspricht der beheizten Innenfläche, ohne Aussen- und Innenwände, Installationsschächte und Vormauerungen. Die Raumhöhe beträgt 2.43m. Flächen- und Höhenmassen sind Zirkaangaben. Abweichungen und Änderungen bleiben vorbehalten.

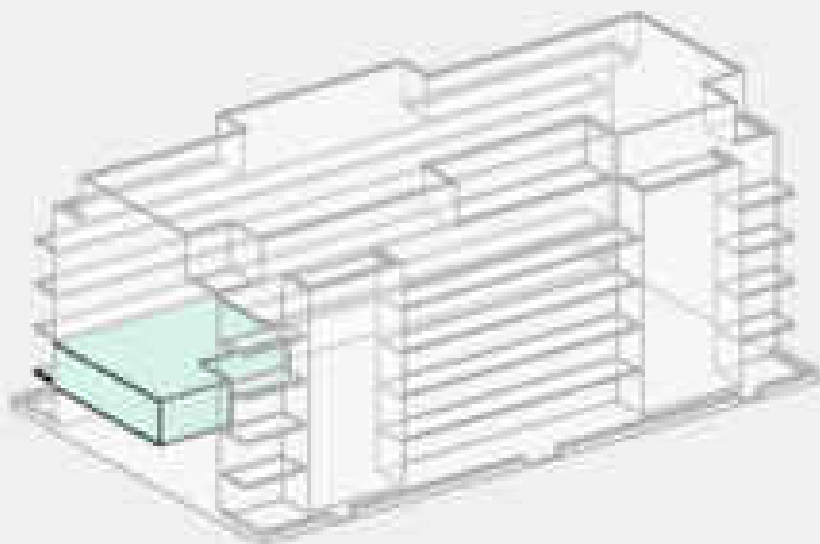




WOHNHAUS BIRCHLENSTRASSE 21a/b, 8600 DÜBENDORF

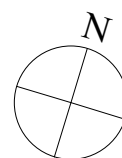
WOHNUNG 112

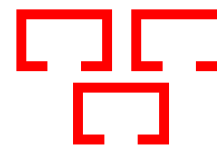
1. OBERGESCHOSS
3.5 ZIMMER



Nettowohnfläche	86.4 m ²
Balkon/Terrasse	26.1 m ²
Keller	7.7 m ²
Waschraum	1.5 m ²

Die Nettowohnfläche entspricht der beheizten Innenfläche, ohne Aussen- und Innenwände, Installationsschächte und Vormauerungen. Die Raumhöhe beträgt 2.43m. Flächen- und Höhenmasse sind Zirkaangaben. Abweichungen und Änderungen bleiben vorbehalten.

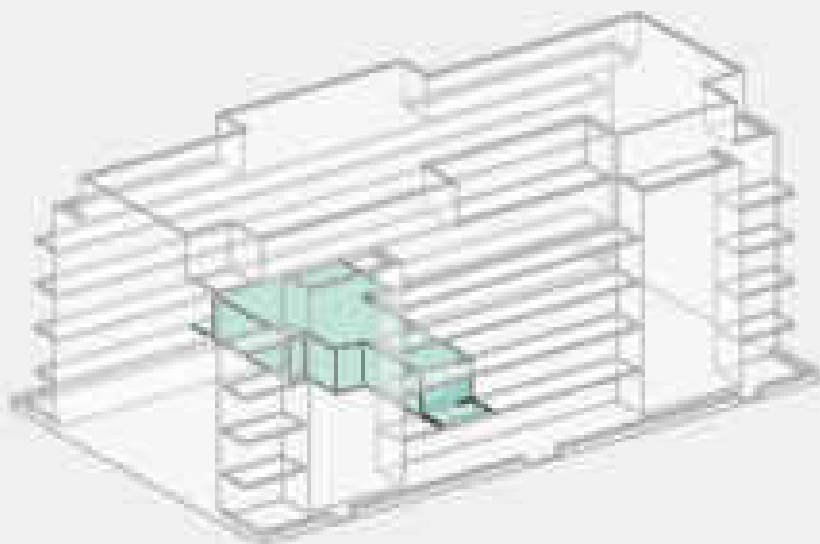




WOHNHAUS BIRCHLENSTRASSE 21a/b, 8600 DÜBENDORF

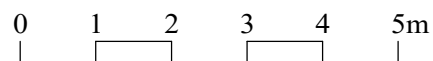
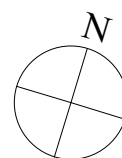
WOHNUNG 113

1. OBERGESCHOSS
3.5 ZIMMER



Nettowohnfläche	88.5 m ²
Balkon/Terrasse	27.9 m ²
Keller	7.7 m ²
Waschraum	1.5 m ²

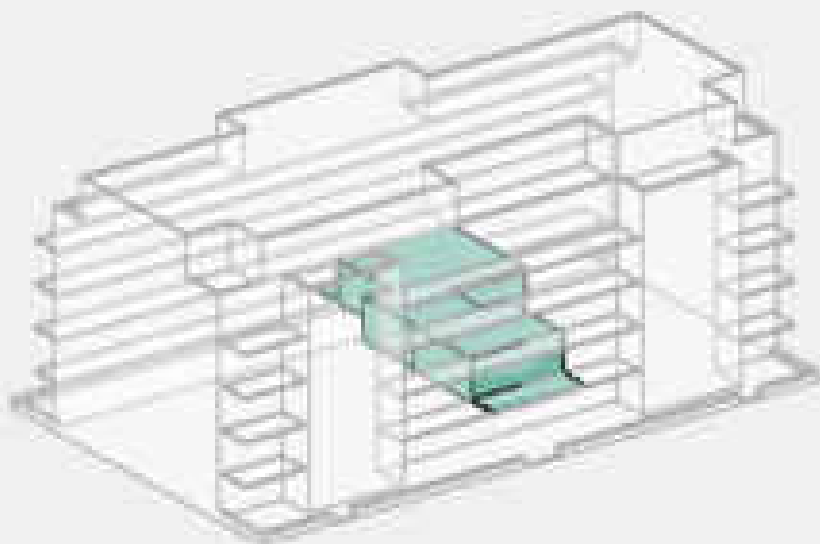
Die Nettowohnfläche entspricht der beheizten Innenfläche, ohne Aussen- und Innenwände, Installationsschächte und Vormauerungen. Die Raumhöhe beträgt 2.43m. Flächen- und Höhenmasse sind Zirkaangaben. Abweichungen und Änderungen bleiben vorbehalten.



WOHNHAUS BIRCHLENSTRASSE 21a/b, 8600 DÜBENDORF

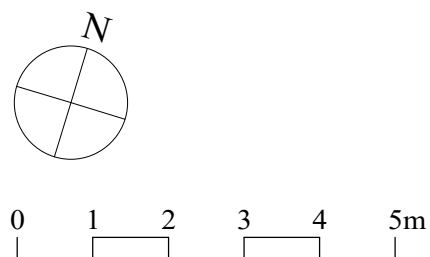
WOHNUNG 211

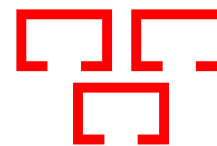
1. OBERGESCHOSS
4.5 ZIMMER



Nettowohnfläche	103.9 m ²
Balkon/Terrasse	29.6 m ²
Keller	7.6 m ²
Waschraum	1.5 m ²

Die Nettowohnfläche entspricht der beheizten Innenfläche, ohne Aussen- und Innenwände, Installationsschächte und Vormauerungen. Die Raumhöhe beträgt 2.43m. Flächen- und Höhenmasse sind Zirkaangaben. Abweichungen und Änderungen bleiben vorbehalten.

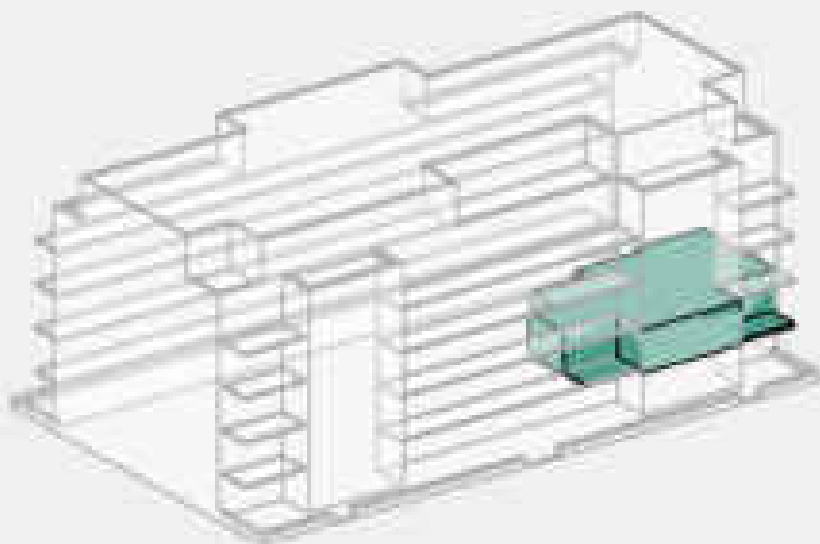




WOHNHAUS BIRCHLENSTRASSE 21a/b, 8600 DÜBENDORF

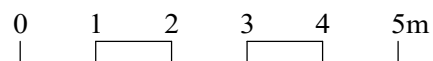
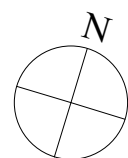
WOHNUNG 212

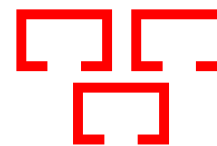
1. OBERGESCHOSS
4.5 ZIMMER



Nettowohnfläche	97.7 m ²
Balkon/Terrasse	18.4 m ²
Keller	7.8 m ²
Waschraum	1.5 m ²

Die Nettowohnfläche entspricht der beheizten Innenfläche, ohne Aussen- und Innenwände, Installationsschächte und Vormauerungen. Die Raumhöhe beträgt 2.43m. Flächen- und Höhenmasse sind Zirkaangaben. Abweichungen und Änderungen bleiben vorbehalten.

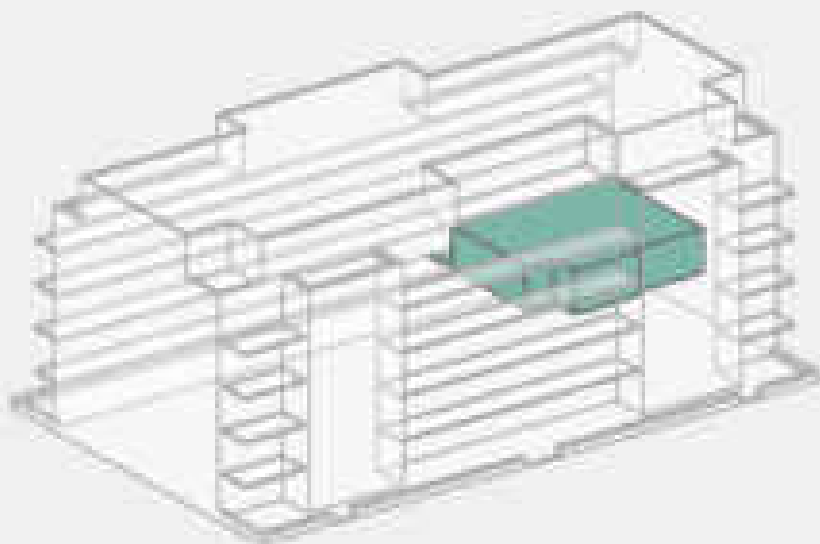




WOHNHAUS BIRCHLENSTRASSE 21a/b, 8600 DÜBENDORF

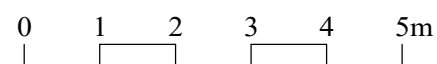
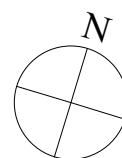
WOHNUNG 213

1. OBERGESCHOSS
3.5 ZIMMER



Nettowohnfläche	89.4 m ²
Balkon/Terrasse	26.1 m ²
Keller	7.7 m ²
Waschraum	1.5 m ²

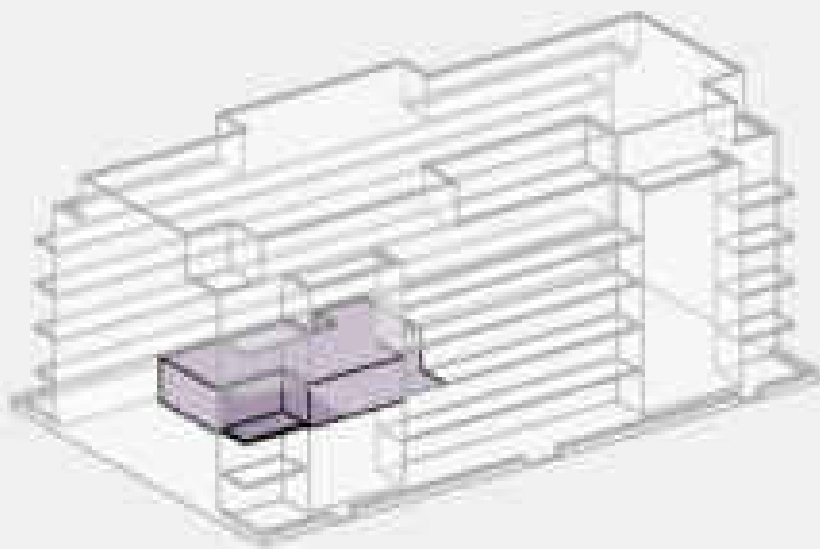
Die Nettowohnfläche entspricht der beheizten Innenfläche, ohne Aussen- und Innenwände, Installationsschächte und Vormauerungen. Die Raumhöhe beträgt 2.43m. Flächen- und Höhenmass sind Zirkaangaben. Abweichungen und Änderungen bleiben vorbehalten.



WOHNHAUS BIRCHLENSTRASSE 21a/b, 8600 DÜBENDORF

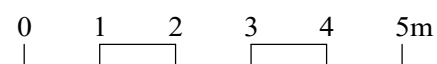
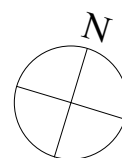
WOHNUNG 121

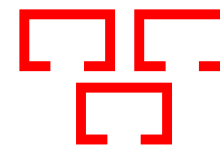
2. OBERGESCHOSS
3.5 ZIMMER



Nettowohnfläche	81.1 m ²
Balkon/Terrasse	16.7 m ²
Keller	7.7 m ²
Waschraum	1.5 m ²

Die Nettowohnfläche entspricht der beheizten Innenfläche, ohne Aussen- und Innenwände, Installationsschächte und Vormauerungen. Die Raumhöhe beträgt 2.43m. Flächen- und Höhenmasse sind Zirkaangaben. Abweichungen und Änderungen bleiben vorbehalten.

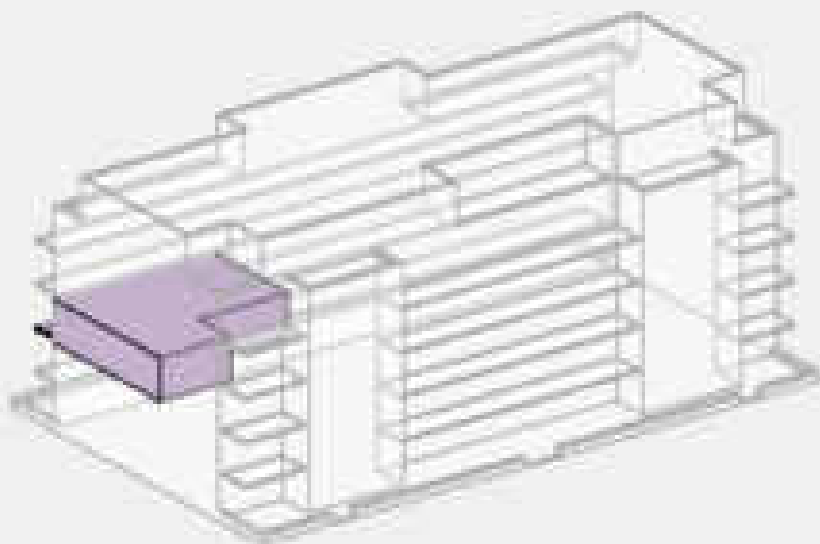




WOHNHAUS BIRCHLENSTRASSE 21a/b, 8600 DÜBENDORF

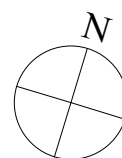
WOHNUNG 122

2. OBERGESCHOSS
3.5 ZIMMER



Nettowohnfläche	86.4 m ²
Balkon/Terrasse	26.1 m ²
Keller	7.7 m ²
Waschraum	1.5 m ²

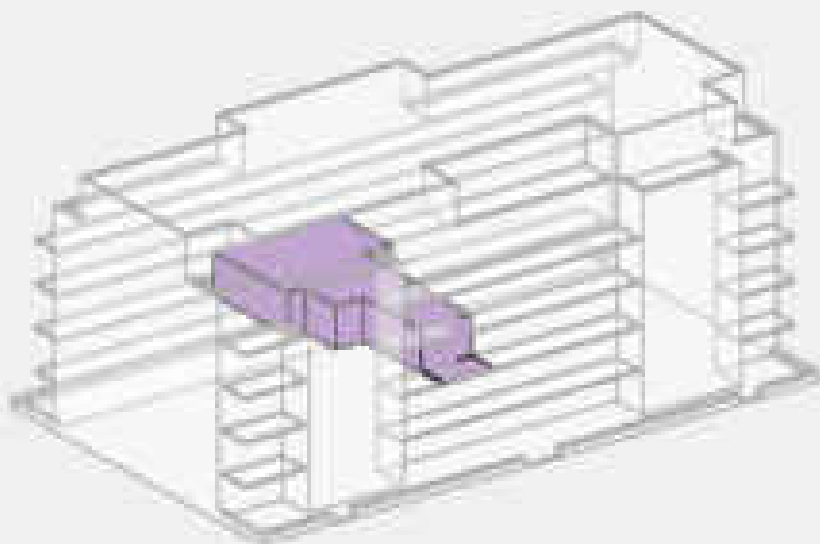
Die Nettowohnfläche entspricht der beheizten Innenfläche, ohne Aussen- und Innenwände, Installationsschächte und Vormauerungen. Die Raumhöhe beträgt 2.43m. Flächen- und Höhenmasse sind Zirkaangaben. Abweichungen und Änderungen bleiben vorbehalten.



WOHNHAUS BIRCHLENSTRASSE 21a/b, 8600 DÜBENDORF

WOHNUNG 123

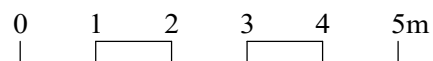
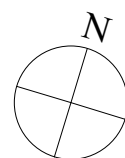
2. OBERGESCHOSS
3.5 ZIMMER



Nettowohnfläche	88.5 m ²
Balkon/Terrasse	27.9 m ²
Keller	7.6 m ²
Waschraum	1.5 m ²

Die Nettowohnfläche entspricht der beheizten Innenfläche, ohne Aussen- und Innenwände, Installationsschächte und Vormauerungen. Die Raumhöhe beträgt 2.43m. Flächen- und Höhenmasse sind Zirkaangaben. Abweichungen und Änderungen bleiben vorbehalten.

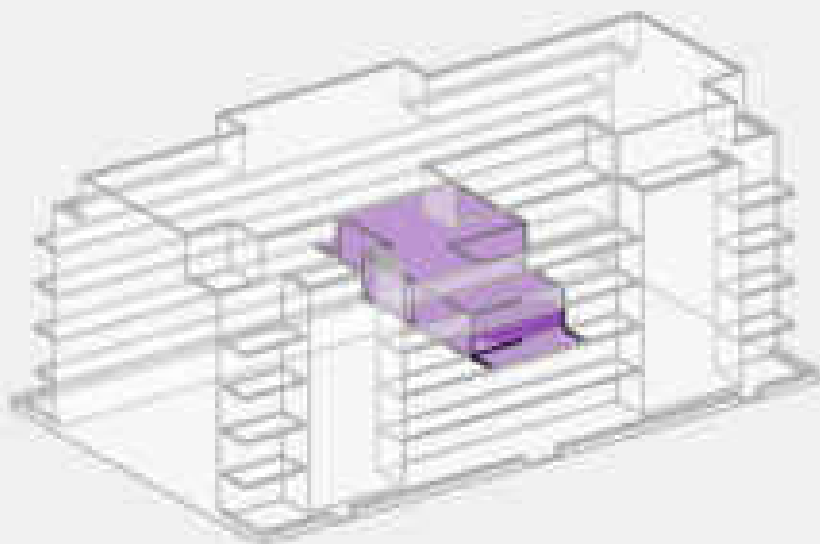
WHG 221



WOHNHAUS BIRCHLENSTRASSE 21a/b, 8600 DÜBENDORF

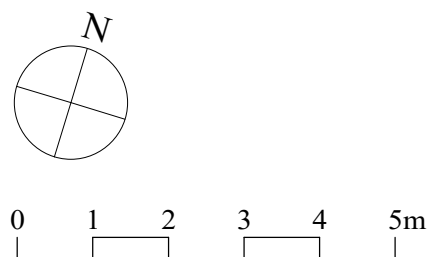
WOHNUNG 221

2. OBERGESCHOSS
4.5 ZIMMER



Nettowohnfläche	103.9 m ²
Balkon/Terrasse	29.6 m ²
Keller	8.1 m ²
Waschraum	1.5 m ²

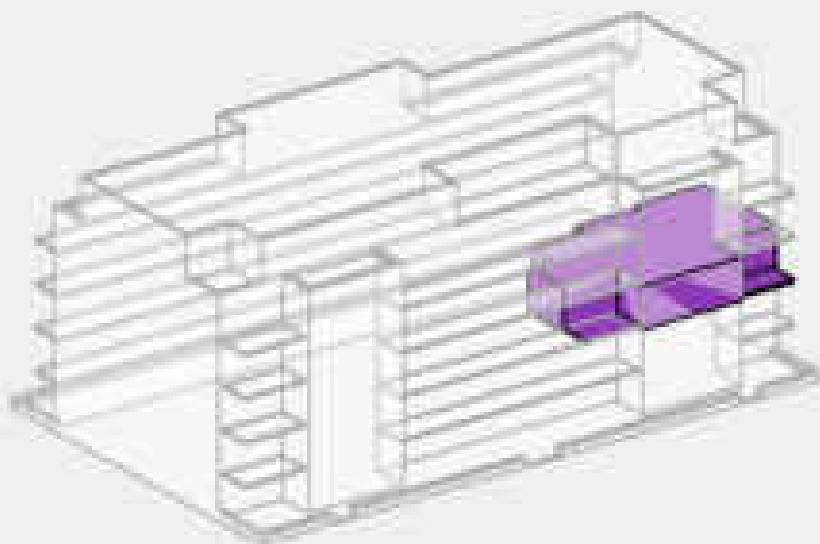
Die Nettowohnfläche entspricht der beheizten Innenfläche, ohne Aussen- und Innenwände, Installationsschächte und Vormauerungen. Die Raumhöhe beträgt 2.43m. Flächen- und Höhenmasse sind Zirkaangaben. Abweichungen und Änderungen bleiben vorbehalten.



WOHNHAUS BIRCHLENSTRASSE 21a/b, 8600 DÜBENDORF

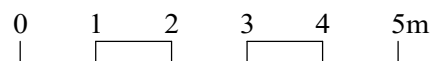
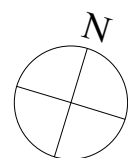
WOHNUNG 222

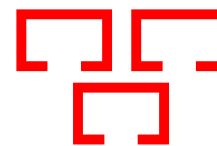
2. OBERGESCHOSS
4.5 ZIMMER



Nettowohnfläche	97.7 m ²
Balkon/Terrasse	18.4 m ²
Keller	7.6 m ²
Waschraum	1.5 m ²

Die Nettowohnfläche entspricht der beheizten Innenfläche, ohne Aussen- und Innenwände, Installationsschächte und Vormauerungen. Die Raumhöhe beträgt 2.43m. Flächen- und Höhenmasse sind Zirkaangaben. Abweichungen und Änderungen bleiben vorbehalten.

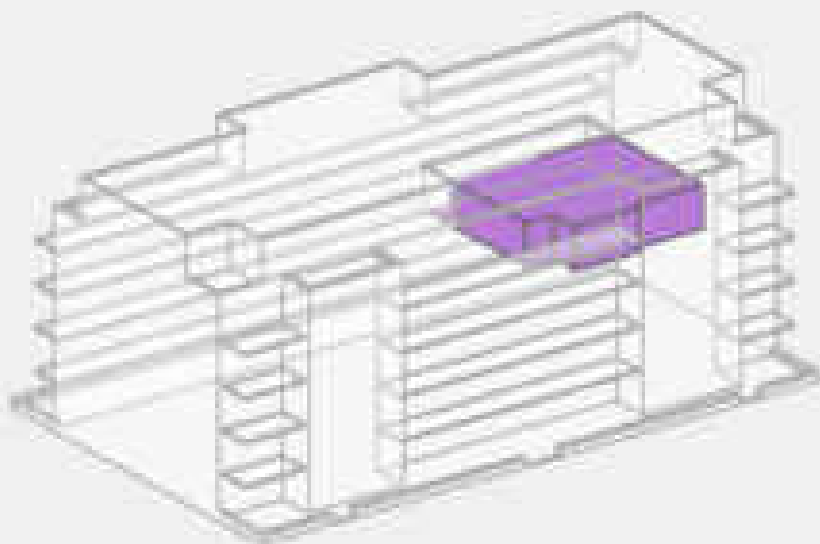




WOHNHAUS BIRCHLENSTRASSE 21a/b, 8600 DÜBENDORF

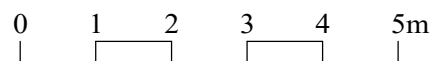
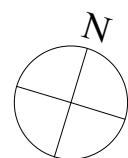
WOHNUNG 223

2. OBERGESCHOSS
3.5 ZIMMER



Nettowohnfläche	89.4 m ²
Balkon/Terrasse	26.1 m ²
Keller	7.6 m ²
Waschraum	1.5 m ²

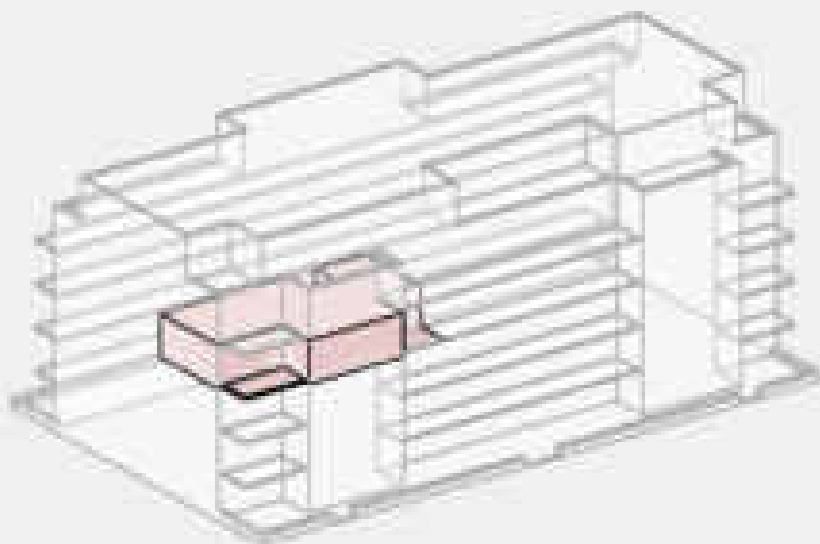
Die Nettowohnfläche entspricht der beheizten Innenfläche, ohne Aussen- und Innenwände, Installationsschächte und Vormauerungen. Die Raumhöhe beträgt 2.43m. Flächen- und Höhenmass sind Zirkaangaben. Abweichungen und Änderungen bleiben vorbehalten.



WOHNHAUS BIRCHLENSTRASSE 21a/b, 8600 DÜBENDORF

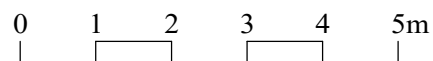
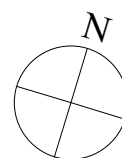
WOHNUNG 131

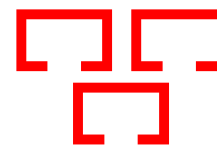
3. OBERGESCHOSS
3.5 ZIMMER



Nettowohnfläche	81.1 m ²
Balkon/Terrasse	16.7 m ²
Keller	7.5 m ²
Waschraum	1.5 m ²

Die Nettowohnfläche entspricht der beheizten Innenfläche, ohne Aussen- und Innenwände, Installationsschächte und Vormauerungen. Die Raumhöhe beträgt 2.43m. Flächen- und Höhenmasse sind Zirkaangaben. Abweichungen und Änderungen bleiben vorbehalten.

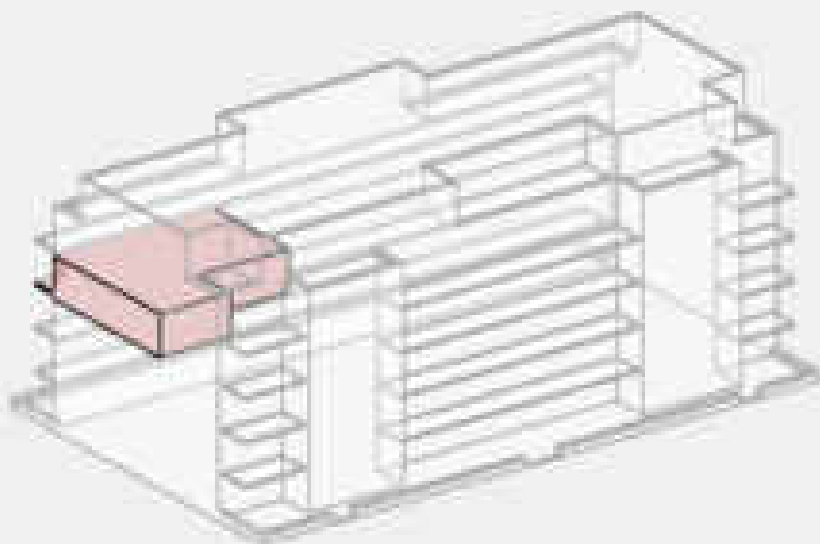




WOHNHAUS BIRCHLENSTRASSE 21a/b, 8600 DÜBENDORF

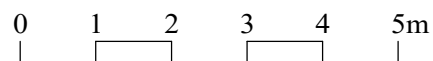
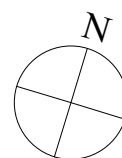
WOHNUNG 132

3. OBERGESCHOSS
3.5 ZIMMER



Nettowohnfläche	86.4 m ²
Balkon/Terrasse	26.1 m ²
Keller	7.7 m ²
Waschraum	1.5 m ²

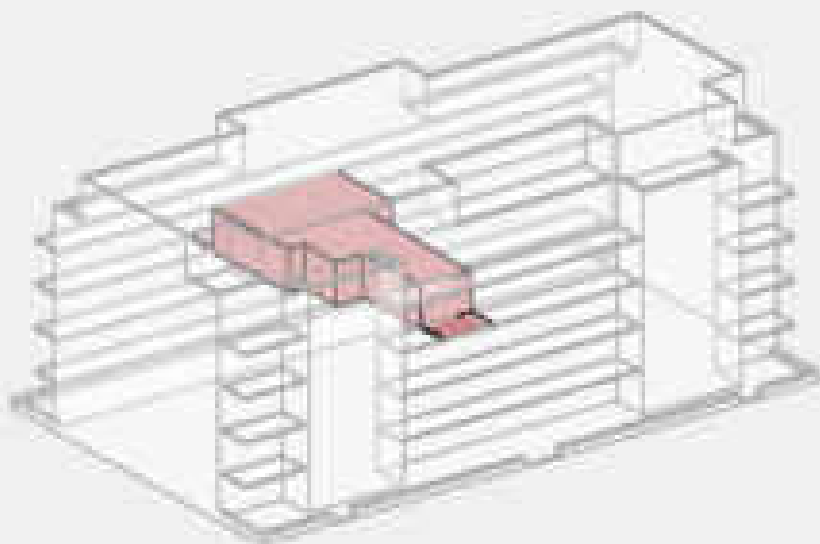
Die Nettowohnfläche entspricht der beheizten Innenfläche, ohne Aussen- und Innenwände, Installationsschächte und Vormauerungen. Die Raumhöhe beträgt 2.43m. Flächen- und Höhenmasse sind Zirkaangaben. Abweichungen und Änderungen bleiben vorbehalten.



WOHNHAUS BIRCHLENSTRASSE 21a/b, 8600 DÜBENDORF

WOHNUNG 133

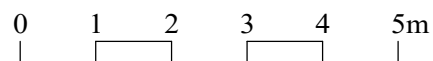
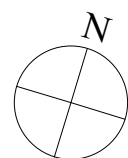
3. OBERGESCHOSS
3.5 ZIMMER



Nettowohnfläche	88.5 m ²
Balkon/Terrasse	27.9 m ²
Keller	7.7 m ²
Waschraum	1.5 m ²

Die Nettowohnfläche entspricht der beheizten Innenfläche, ohne Aussen- und Innenwände, Installationsschächte und Vormauerungen. Die Raumhöhe beträgt 2.43m. Flächen- und Höhenmasse sind Zirkaangaben. Abweichungen und Änderungen bleiben vorbehalten.

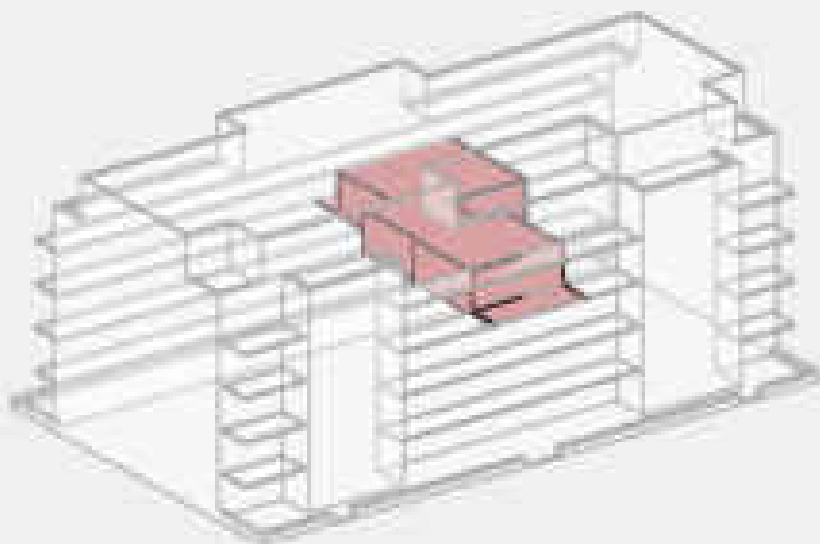
WHG 231



WOHNHAUS BIRCHLENSTRASSE 21a/b, 8600 DÜBENDORF

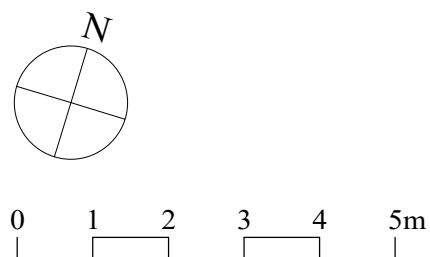
WOHNUNG 231

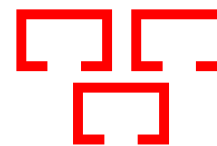
3. OBERGESCHOSS
4.5 ZIMMER



Nettowohnfläche	103.9 m ²
Balkon/Terrasse	29.6 m ²
Keller	7.9 m ²
Waschraum	1.5 m ²

Die Nettowohnfläche entspricht der beheizten Innenfläche, ohne Aussen- und Innenwände, Installationsschächte und Vormauerungen. Die Raumhöhe beträgt 2.43m. Flächen- und Höhenmasse sind Zirkaangaben. Abweichungen und Änderungen bleiben vorbehalten.

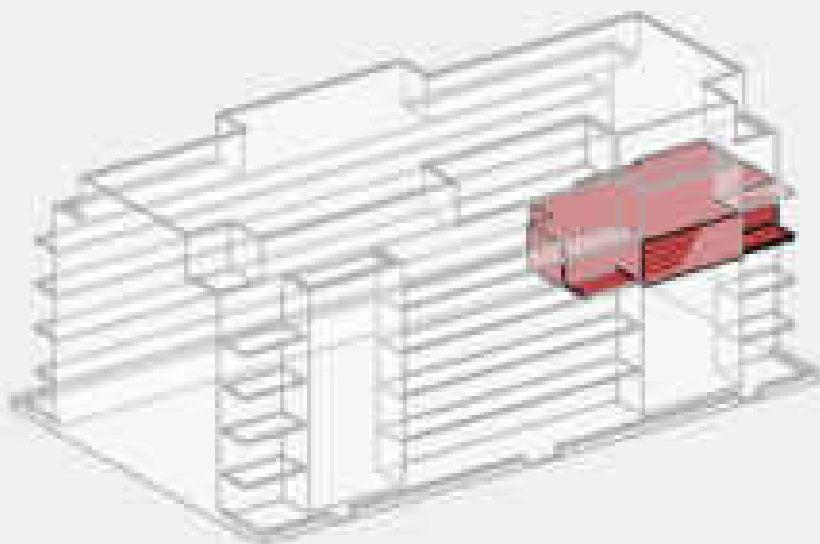




WOHNHAUS BIRCHLENSTRASSE 21a/b, 8600 DÜBENDORF

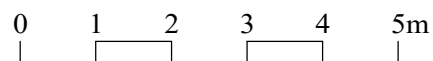
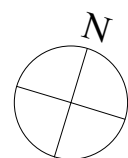
WOHNUNG 232

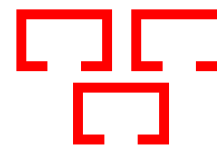
3. OBERGESCHOSS
4.5 ZIMMER



Nettowoohnfläche	97.7 m ²
Balkon/Terrasse	18.4 m ²
Keller	11.3 m ²
Waschraum	1.5 m ²

Die Nettowoohnfläche entspricht der beheizten Innenfläche, ohne Aussen- und Innenwände, Installationsschächte und Vormauerungen. Die Raumhöhe beträgt 2.43m. Flächen- und Höhenmasse sind Zirkaangaben. Abweichungen und Änderungen bleiben vorbehalten.

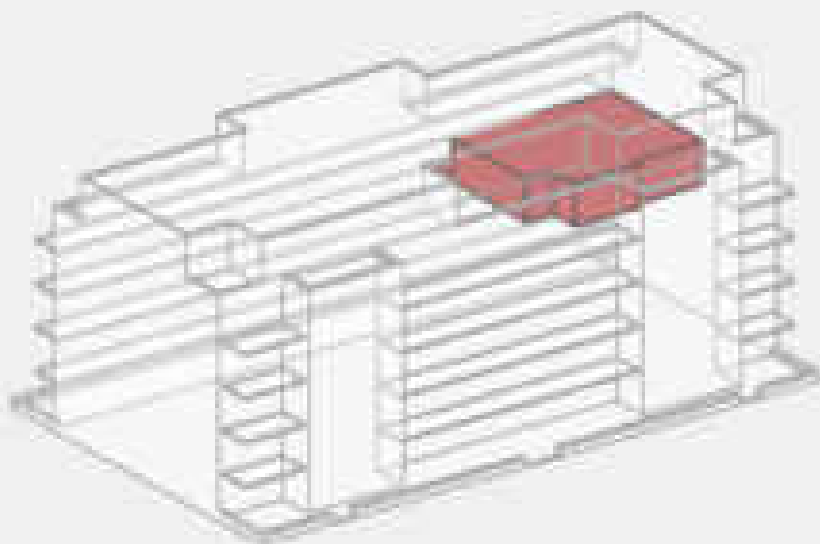




WOHNHAUS BIRCHLENSTRASSE 21a/b, 8600 DÜBENDORF

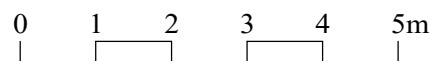
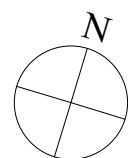
WOHNUNG 233

3. OBERGESCHOSS
3.5 ZIMMER



Nettowohnfläche	89.4 m ²
Balkon/Terrasse	26.1 m ²
Keller	8.1 m ²
Waschraum	1.5 m ²

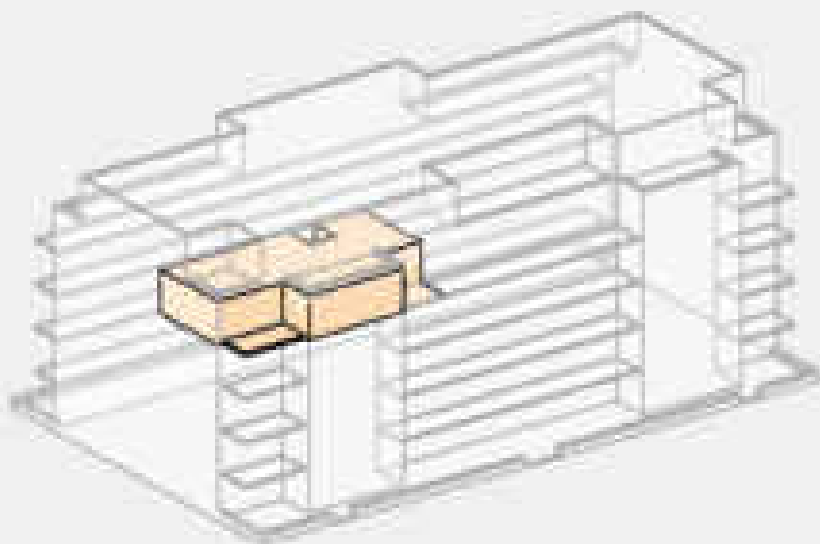
Die Nettowohnfläche entspricht der beheizten Innenfläche, ohne Aussen- und Innenwände, Installationsschächte und Vormauerungen. Die Raumhöhe beträgt 2.43m. Flächen- und Höhenmass sind Zirkaangaben. Abweichungen und Änderungen bleiben vorbehalten.



WOHNHAUS BIRCHLENSTRASSE 21a/b, 8600 DÜBENDORF

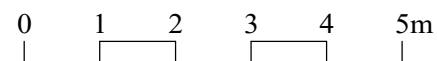
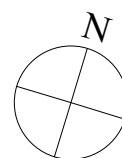
WOHNUNG 141

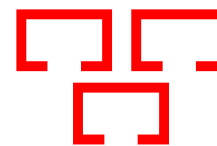
4. OBERGESCHOSS
3.5 ZIMMER



Nettowohnfläche	81.1 m ²
Balkon/Terrasse	17.6 m ²
Keller	7.8 m ²
Waschraum	1.5 m ²

Die Nettowohnfläche entspricht der beheizten Innenfläche, ohne Aussen- und Innenwände, Installationsschächte und Vormauerungen. Die Raumhöhe beträgt 2.43m. Flächen- und Höhenmassangaben sind Zirkaangaben. Abweichungen und Änderungen bleiben vorbehalten.

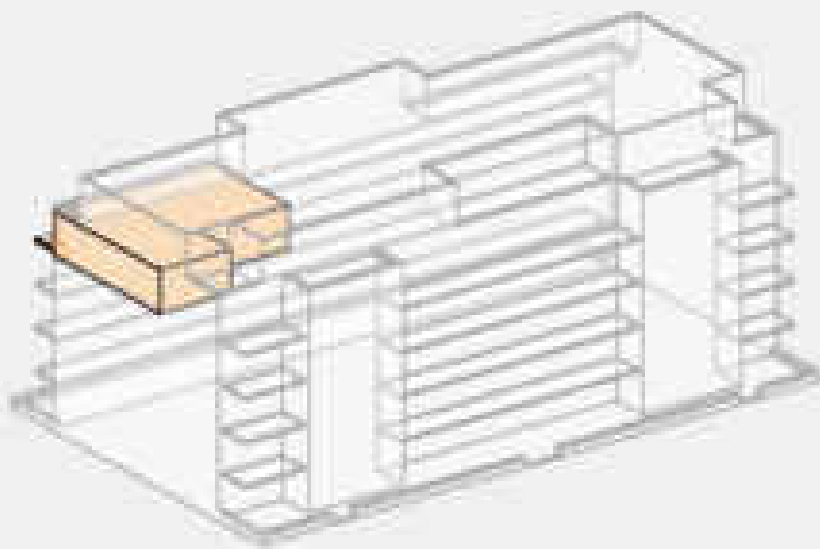




WOHNHAUS BIRCHLENSTRASSE 21a/b, 8600 DÜBENDORF

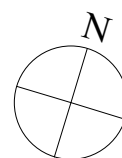
WOHNUNG 142

4. OBERGESCHOSS
3.5 ZIMMER



Nettowohnfläche	86.4 m ²
Balkon/Terrasse	25.4 m ²
Keller	7.7 m ²
Waschraum	1.5 m ²

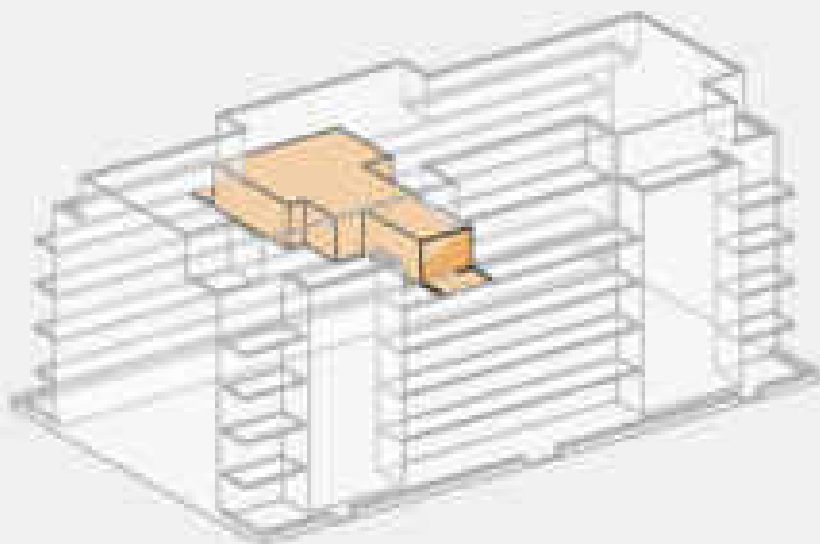
Die Nettowohnfläche entspricht der beheizten Innenfläche, ohne Aussen- und Innenwände, Installationsschächte und Vormauerungen. Die Raumhöhe beträgt 2.43m. Flächen- und Höhenmasse sind Zirkaangaben. Abweichungen und Änderungen bleiben vorbehalten.



WOHNHAUS BIRCHLENSTRASSE 21a/b, 8600 DÜBENDORF

WOHNUNG 143

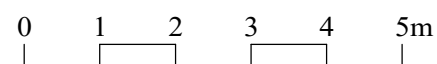
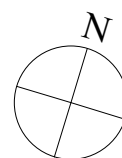
4. OBERGESCHOSS
3.5 ZIMMER



Nettowohnfläche	88.5 m ²
Balkon/Terrasse	26.7 m ²
Keller	7.9 m ²
Waschraum	1.5 m ²

Die Nettowohnfläche entspricht der beheizten Innenfläche, ohne Aussen- und Innenwände, Installationsschächte und Vormauerungen. Die Raumhöhe beträgt 2.43m. Flächen- und Höhenmasse sind Zirkaangaben. Abweichungen und Änderungen bleiben vorbehalten.

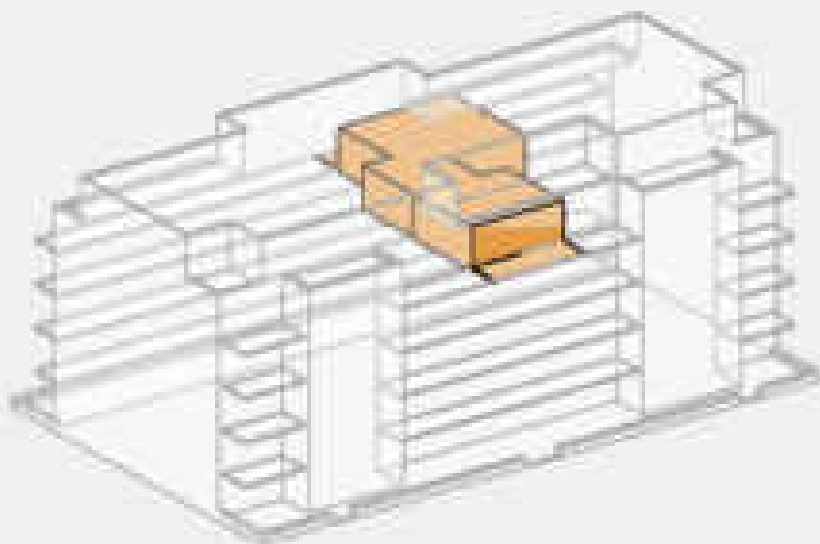
WHG 241



WOHNHAUS BIRCHLENSTRASSE 21a/b, 8600 DÜBENDORF

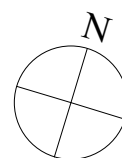
WOHNUNG 241

4. OBERGESCHOSS
4.5 ZIMMER



Nettowohnfläche	103.9 m ²
Balkon/Terrasse	29.4 m ²
Keller	8.3 m ²
Waschraum	1.5 m ²

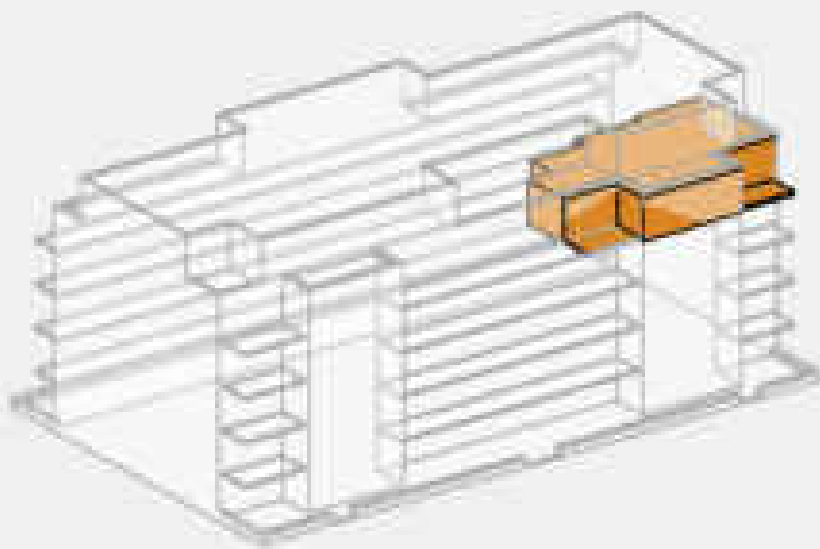
Die Nettowohnfläche entspricht der beheizten Innenfläche, ohne Aussen- und Innenwände, Installationsschächte und Vormauerungen. Die Raumhöhe beträgt 2.43m. Flächen- und Höhenmass sind Zirkaangaben. Abweichungen und Änderungen bleiben vorbehalten.



WOHNHAUS BIRCHLENSTRASSE 21a/b, 8600 DÜBENDORF

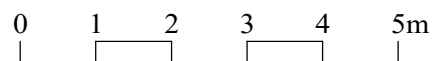
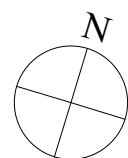
WOHNUNG 242

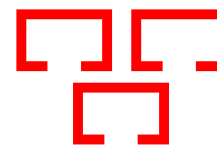
4. OBERGESCHOSS
4.5 ZIMMER



Nettowohnfläche	97.7 m ²
Balkon/Terrasse	18.6 m ²
Keller	8.0 m ²
Waschraum	1.5 m ²

Die Nettowohnfläche entspricht der beheizten Innenfläche, ohne Aussen- und Innenwände, Installationsschächte und Vormauerungen. Die Raumhöhe beträgt 2.43m. Flächen- und Höhenmassangaben sind Zirkaangaben. Abweichungen und Änderungen bleiben vorbehalten.

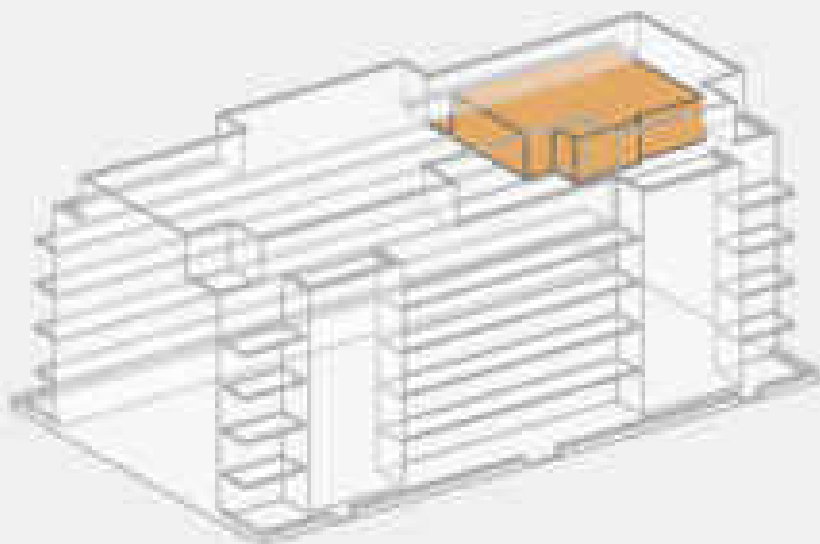




WOHNHAUS BIRCHLENSTRASSE 21a/b, 8600 DÜBENDORF

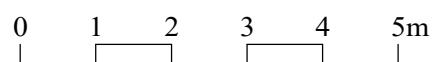
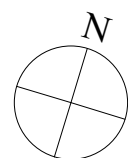
WOHNUNG 243

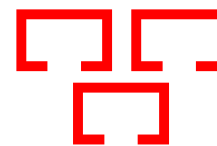
4. OBERGESCHOSS
3.5 ZIMMER



Nettowohnfläche	89.4 m ²
Balkon/Terrasse	25.3 m ²
Keller	8.0 m ²
Waschraum	1.5 m ²

Die Nettowohnfläche entspricht der beheizten Innenfläche, ohne Aussen- und Innenwände, Installationsschächte und Vormauerungen. Die Raumhöhe beträgt 2.43m. Flächen- und Höhenmassangaben sind Zirkaangaben. Abweichungen und Änderungen bleiben vorbehalten.

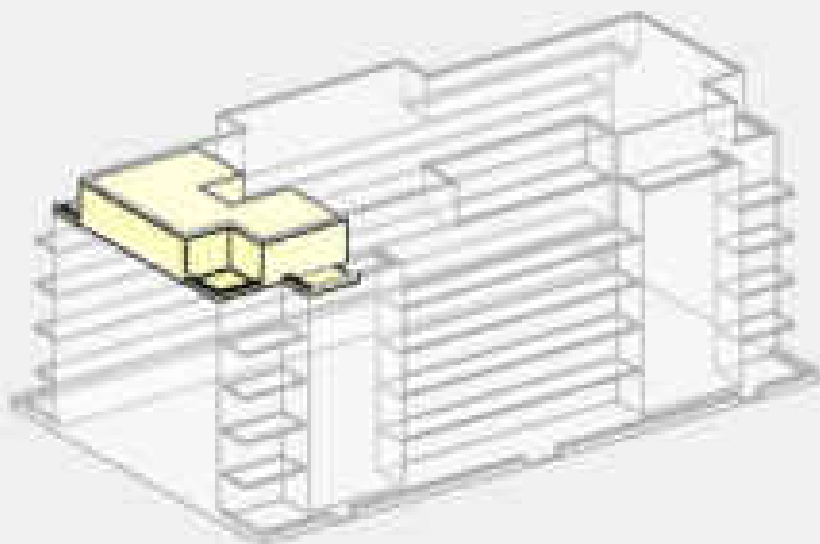




WOHNHAUS BIRCHLENSTRASSE 21a/b, 8600 DÜBENDORF

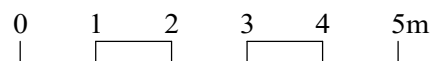
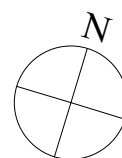
WOHNUNG 151

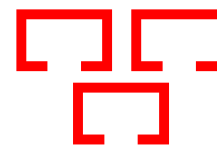
5. OBERGESCHOSS
3.5 ZIMMER



Nettowohnfläche	85.9 m ²
Balkon/Terrasse	26.7 m ²
Keller	8.3 m ²
Waschraum	1.9 m ²

Die Nettowohnfläche entspricht der beheizten Innenfläche, ohne Aussen- und Innenwände, Installationsschächte und Vormauerungen. Die Raumhöhe beträgt 2.43m. Flächen- und Höhenmass sind Zirkaangaben. Abweichungen und Änderungen bleiben vorbehalten.

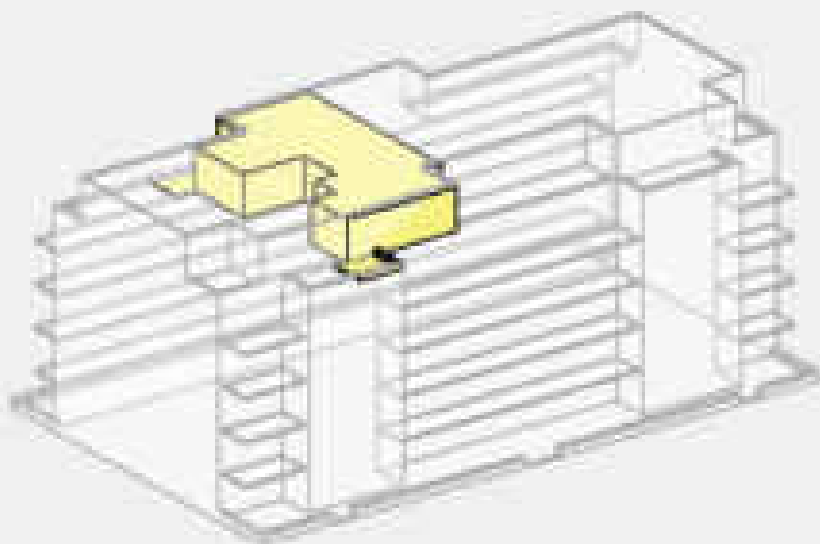




WOHNHAUS BIRCHLENSTRASSE 21a/b, 8600 DÜBENDORF

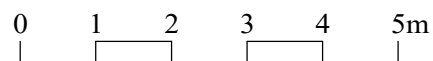
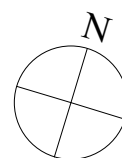
WOHNUNG 152

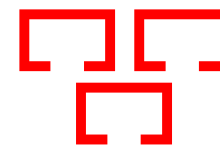
5. OBERGESCHOSS
4.5 ZIMMER



Nettowohnfläche	110.5 m ²
Balkon/Terrasse	14.6 m ²
Keller	7.9 m ²
Waschraum	1.9 m ²

Die Nettowohnfläche entspricht der beheizten Innenfläche, ohne Aussen- und Innenwände, Installationsschächte und Vormauerungen. Die Raumhöhe beträgt 2.43m. Flächen- und Höhenmasse sind Zirkaangaben. Abweichungen und Änderungen bleiben vorbehalten.

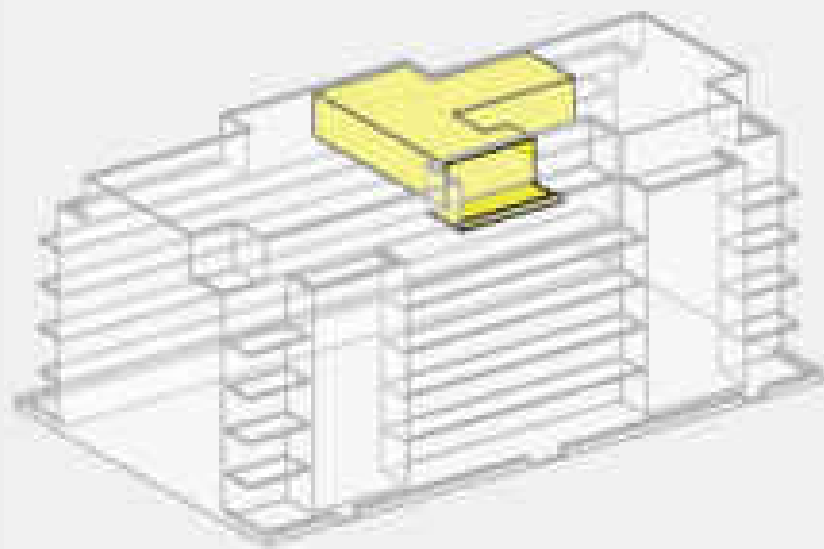




WOHNHAUS BIRCHLENSTRASSE 21a/b, 8600 DÜBENDORF

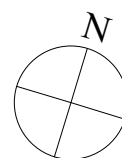
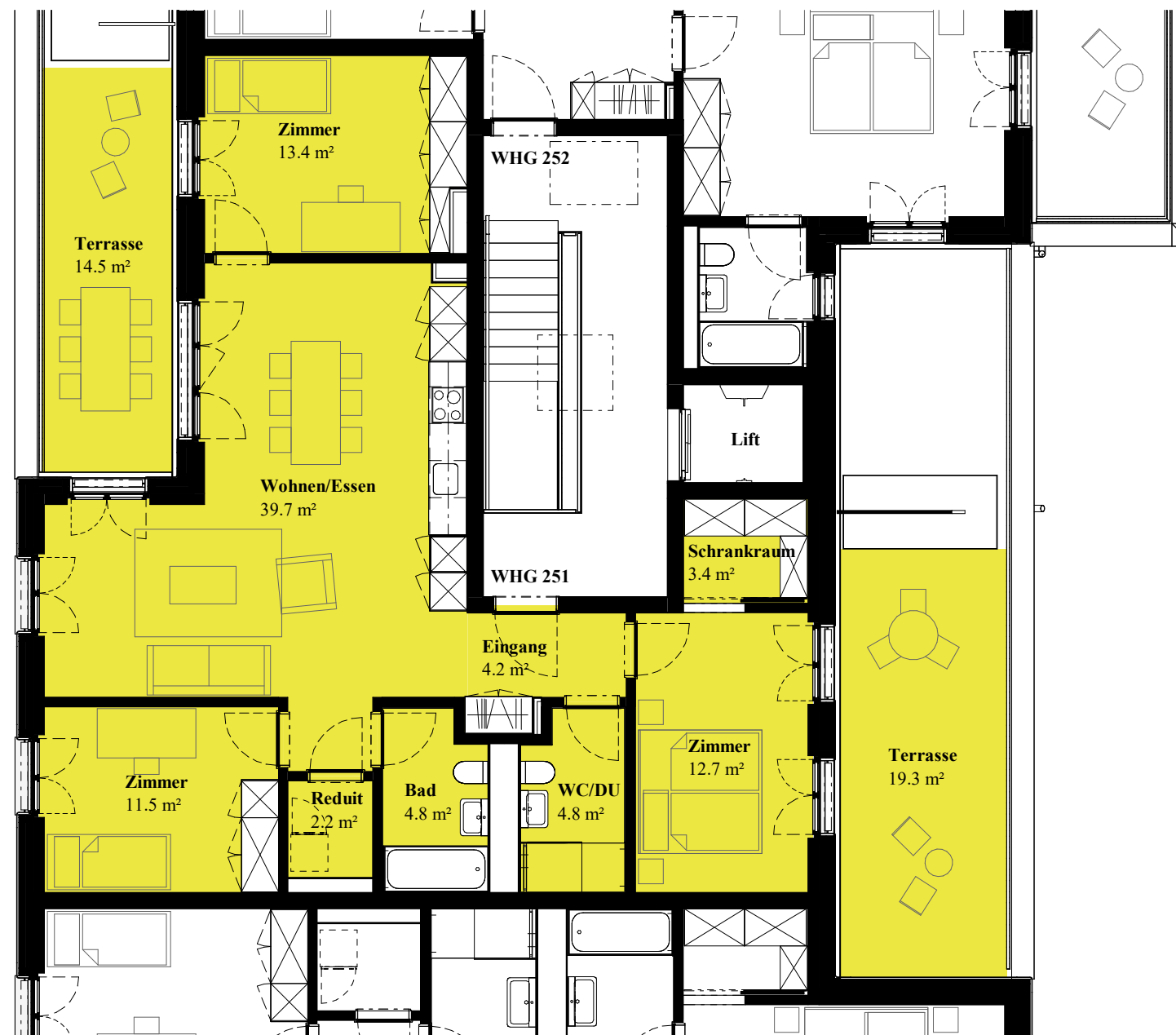
WOHNUNG 251

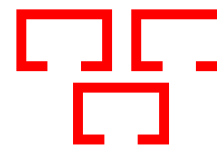
5. OBERGESCHOSS
4.5 ZIMMER



Nettowohnfläche	92.6 m ²
Balkon/Terrasse	33.8 m ²
Keller	8.3 m ²
Waschraum	1.5 m ²

Die Nettowohnfläche entspricht der beheizten Innenfläche, ohne Aussen- und Innenwände, Installationsschächte und Vormauerungen. Die Raumhöhe beträgt 2.43m. Flächen- und Höhenmass sind Zirkaangaben. Abweichungen und Änderungen bleiben vorbehalten.

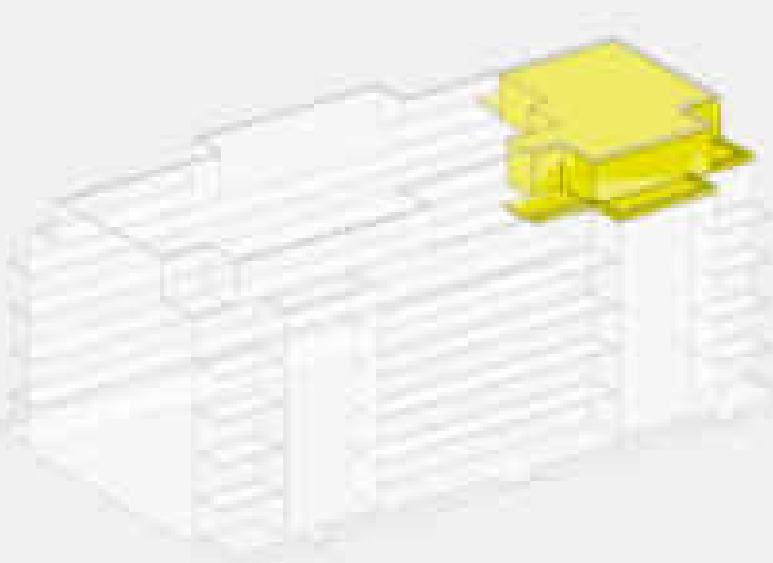




WOHNHAUS BIRCHLENSTRASSE 21a/b, 8600 DÜBENDORF

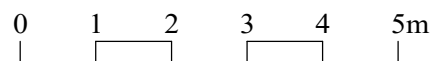
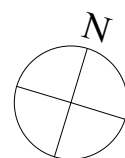
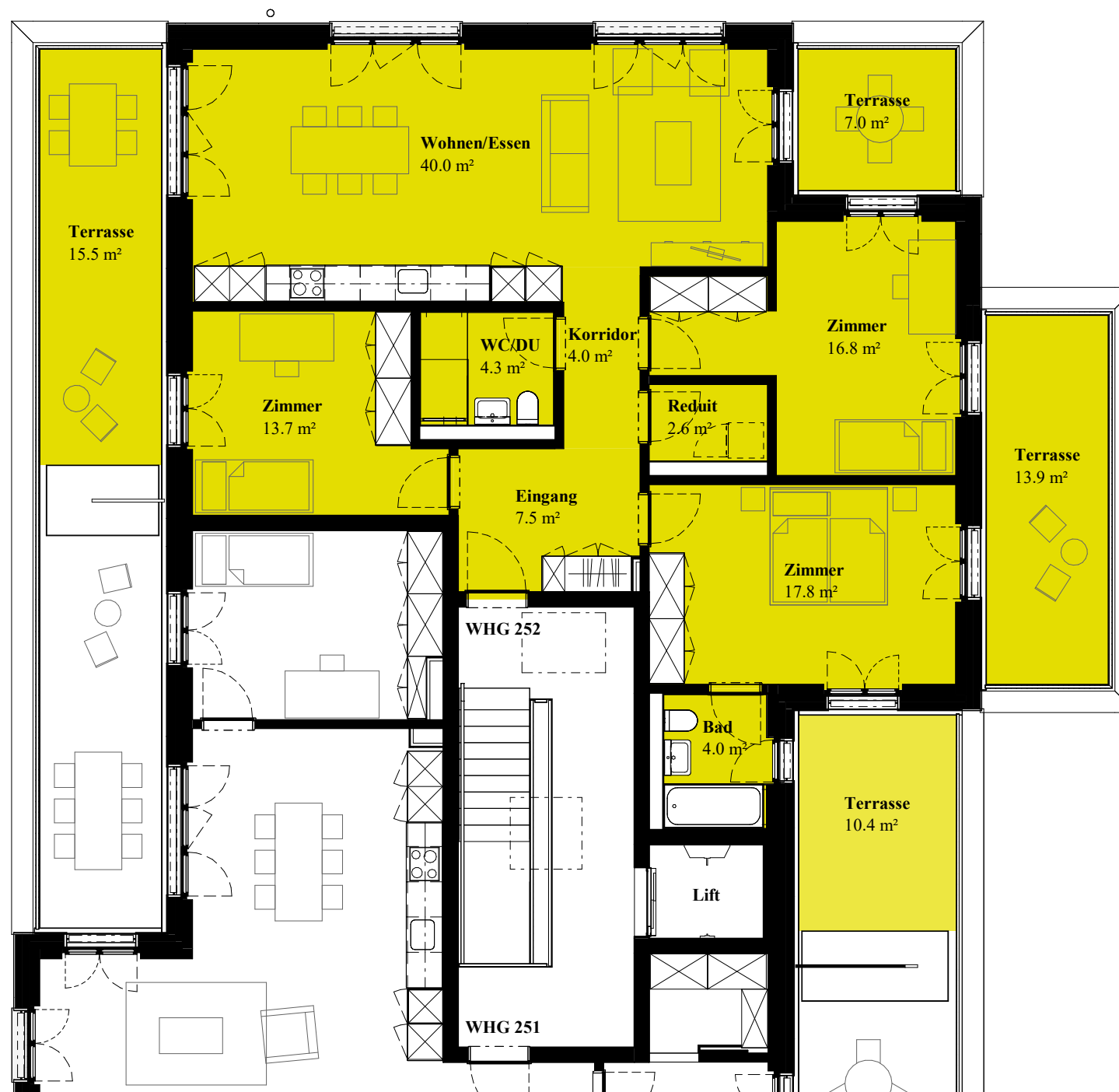
WOHNUNG 252

5. OBERGESCHOSS
4.5 ZIMMER



Nettowohnfläche	111.7 m ²
Balkon/Terrasse	46.8 m ²
Keller	8.6 m ²
Waschraum	2.3 m ²

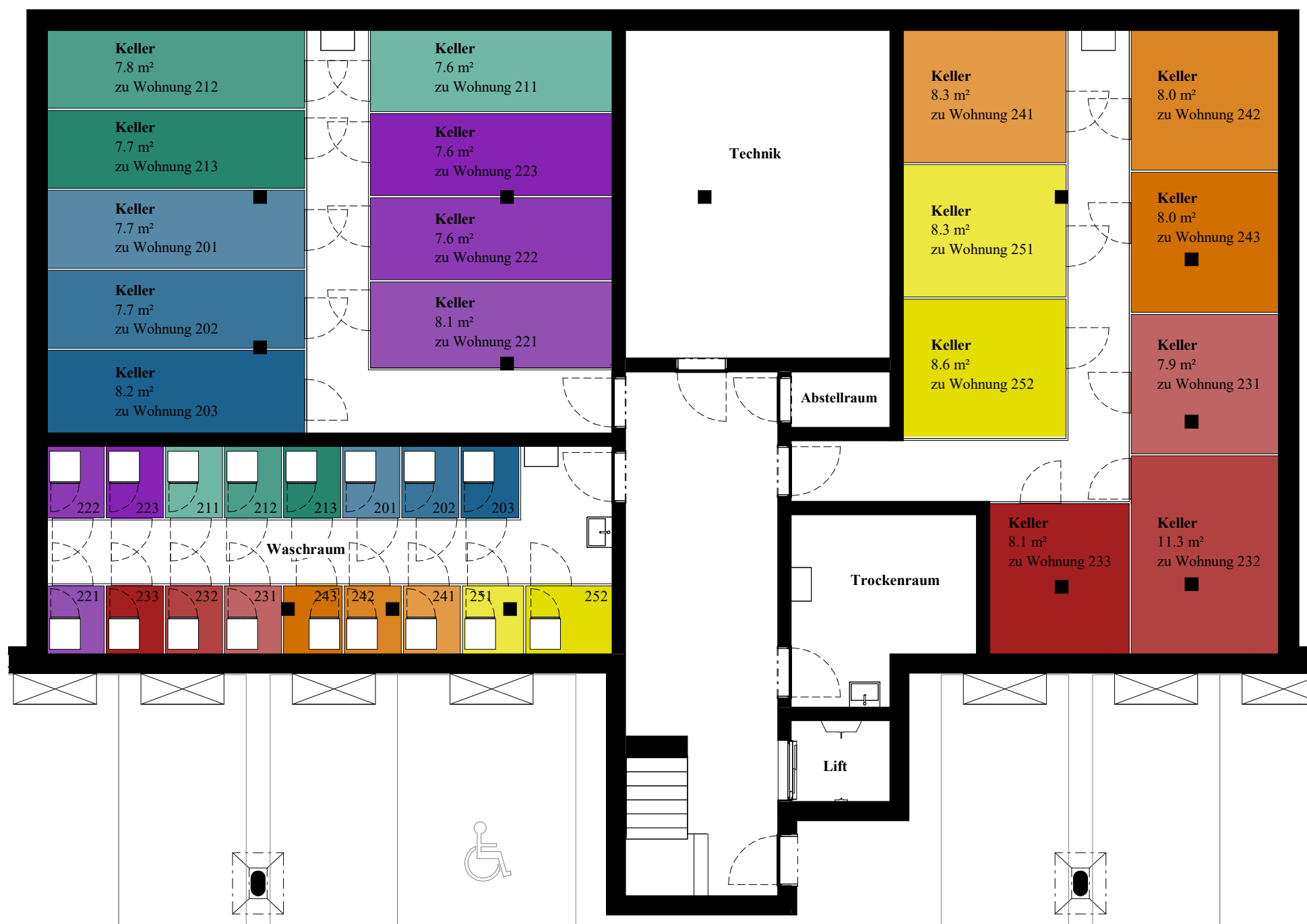
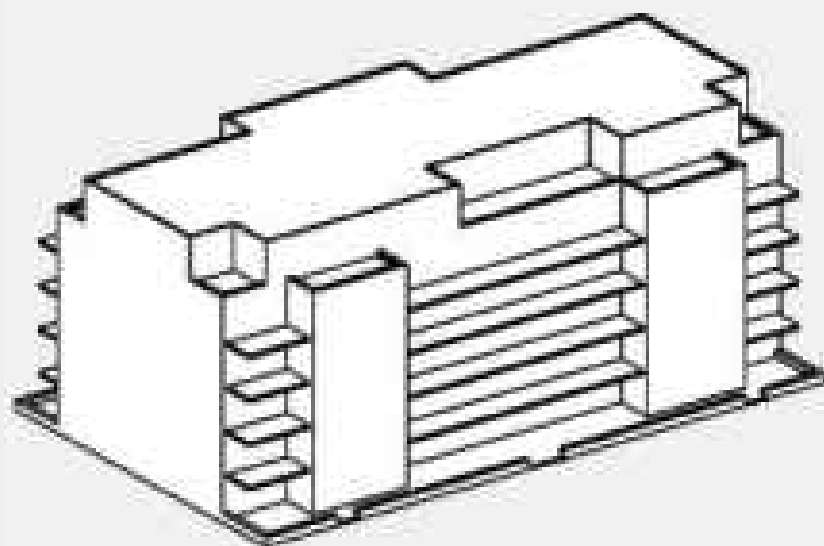
Die Nettowohnfläche entspricht der beheizten Innenfläche, ohne Aussen- und Innenwände, Installationsschächte und Vormauerungen. Die Raumhöhe beträgt 2.43m. Flächen- und Höhenmasse sind Zirkaangaben. Abweichungen und Änderungen bleiben vorbehalten.



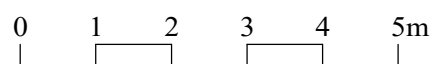
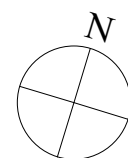
WOHNHAUS BIRCHLENSTRASSE 21a/b, 8600 DÜBENDORF

KELLERABTEILE TREPPENHAUS NORD

1. UNTERGESCHOSS



Die Nettowohnfläche entspricht der beheizten Innenfläche, ohne Aussen- und Innenwände, Installationsschächte und Vormauerungen. Die Raumhöhe beträgt 2.43m. Flächen- und Höhenmasse sind Zirkaangaben. Abweichungen und Änderungen bleiben vorbehalten.





Kurzbaubeschrieb Wohnhaus Birchenstrasse 21a/b, 8600 Dübendorf

Allgemein

-Das Wohnhaus wird nach dem SIA Effizienzpfad Energie erstellt

Tragkonstruktion

-Das Gebäude wird in konventioneller Massivbauweise erstellt

Gebäudehülle

-Gebäudehülle mit vorgehängter Fassade aus Faserzement und Glasfaserbeton

Fenster

-Fenster aus Holz / Metall mit 3-fach Isolierverglasung

-Nasszellenfenster aus Kunststoff / Metall mit 3-fach Isolierverglasung

Bedachungen

-Bituminöse Flachdachabdichtung mit Dämmung und Oberflächenbelag gemäss Anforderungen

-Blecharbeiten in CNS oder Kupferblech

Sonnenschutz

-Elektrische Lamellenstoren bei den Fenstern und Fenstertüren

-Elektrische Knickarmmarkisen oder vertikale Sonnenstoren bei Sitzplätzen, Balkonen und Terrassen

Türen / Tore

-Hauszugänge aus Metall / Hauptzugang mit Türöffner

-Einstellhallentor aus Metall mit Schlüsselschalter und Fernbedienung

Elektroanlagen

-Umgebungs- und Wegbeleuchtung mit Bewegungsmelder

-Keller- und Disporäume, inkl. deren Zugänge mit Decken- und Wandleuchten mit Bewegungsmelder

-Ausbau Wohnungen mit genügend Deckenleuchten-Anschlüssen sowie Anschlüsse mit Tastern und Steckdosen

-Korridore, Küchen und Nasszellen mit Einbausports

-Ausgestattet mit einer Multimedieverkabelung

-Sämtliche Beleuchtung mit LED-Leuchtmitteln

-Wohnungen mit Gegensprechanlage ausgerüstet

-PV-Anlage auf dem Hauptdach

Heizungsanlage

-Wärmeerzeugung mittels Erdsonden für Warmwasseraufbereitung und Fussbodenheizung

-Geocooling für die Sommermonate

Lüftungsanlage

-Die Wohnungen werden ohne eine kontrollierte Wohnungslüftung ausgestattet, Nasszellen mit Fortluft

-Die Keller- und Waschräume werden künstlich belüftet mit Feuchtesteuerung

Sanitäranlagen

-Nasszellen mit Dusche oder Badewanne, Waschtisch, Spiegelschrank, WC

-Private Waschbox (WM/TU) pro Wohnung im Untergeschoss

-WM/TU Anschluss in der Wohnung ausbaubar

Kücheneinrichtung

-Küchenfronten in Kunstharz

-Küchenabdeckungen aus Naturstein

-Küchenrückwände in Glas

-Glaskeramikkochfeld, Kombi-Steamer, Kühlschrank, Dunstabzugshaube, Geschirrspüler

Aufzuganlagen

-Personenaufzug von Untergeschoss bis Attikageschoss, rollstuhlgängig

Metallbauarbeiten / Metallbaufertigteile

-Sämtliche notwendigen Absturzsicherungen und dgl. aus Metall nach NCS-Farbtönen einbrennlackiert

-Lieferung und Montage von notwendigen Metallbaufertigteilen (Schliessanlage, Briefkasten, Veloständer und dgl.)

Ant. Bonomo's Erben Immobilien AG

Gubelhangstr. 22

Postfach 5313

8050 Zürich

Tel. 044 311 45 40

Fax 044 311 45 47

www.bonomo-immobilien.ch

info@bonomo-immobilien.ch



Innentüren aus Holz

- Wohnungsabschluss-Türen aus Holz mit Stahlzargen
- Zimmertüren aus Holz mit Stahlzargen

Schreinerarbeiten

- Wandschränke in Kunstharz mit Tablaren und Kleiderstangen
- Garderobenschrank in Kunstharz mit Tablaren und Kleiderstangen
- Vorhangschienen in Decke eingelegt

Bodenbeläge

- Wohnen, Essen, Küche und Korridor mit Kunststeinplatten
- Zimmer mit Parkettbelag
- Nasszellen mit Keramikplatten
- Treppenhaus mit Kunststeinplatten

Wandbeläge

- Abrieb 1.5 mm weiss gestrichen
- Nasszellen teilweise mit Keramikplatten

Deckenbeläge

- Wohnen, Essen, Küche, Korridor, Zimmer, Nasszellen mit Glattputz weiss gestrichen

Nebenräume

- Trockenraum mit Raumluft-Wärmetrockner und Wäscheleinen im Untergeschoss
- Kellerabteile im Untergeschoss
- Kinderwagenraum im Erdgeschoss
- Veloraum im Erdgeschoss und im Aussenbereich
- Entsorgungs- / Containerraum im Aussenbereich

Umgebung

- Wege und Plätze mit Asphalt oder Gartenplatten
- Gartenanlage bepflanzt und mit Wiesenfläche
- Sitzplätze, Balkone und Terrassen mit Zement- oder Keramikplatten

Vorbehalt

Geringfügige Änderungen gegenüber diesem Kurzbaubeschrieb und allfälligen vorhandenen Planunterlagen bleiben ausdrücklich vorbehalten. Diese können z.B. aus folgenden Gründen ändern:

- technischen oder architektonischen Gegebenheiten
- Behördenentscheidungen
- Auflagen der Bewilligungen
- Funktionalität des Projektes für den Besteller bzw. Benutzer (Aufzählung nicht abschliessend)

Normen

- Sämtliche aktuelle SIA-Normen, Normen der Fachverbände und der Behörden werden eingehalten

Stand Februar 2026



Anmeldung für Mietinteressenten Wohnung

Mietobjekt

Strasse, Ort _____
 Zimmerzahl des Mietobjektes Bitte wählen _____ Stock Bitte wählen _____
 Bezugstermin _____ Mietzins inkl. NK Fr. _____
 Garage Ja Nein Fr. _____ Parkfeld: Ja Nein Fr. _____

Personalien der Mietinteressenten

Frau Herr
 Name _____ Vorname _____ Geburtsdatum _____
 Adresse, PLZ, Ort _____ Zivilstand _____
 Hier wohnhaft seit _____ vorher _____
 Heimatort / Nationalität _____ bei Ausländern Bewilligungsart * ; B; C; L; __
 Beruf _____ Monatssalär (ca.) Fr. _____
 Arbeitgeber _____ seit wann _____
 Betreibungen * (in den letzten 3 Jahren) Ja Nein
 Telefon Privat _____ Telefon Geschäft _____
 Telefon Handy _____ e-mail _____

Personalien des Ehegatten / des Lebenspartners / des Solidarhafters

Frau Herr
 Name _____ Vorname _____ Geburtsdatum _____
 Adresse, PLZ, Ort _____ Zivilstand _____
 Hier wohnhaft seit _____ vorher _____
 Heimatort / Nationalität _____ bei Ausländern Bewilligungsart * ; B; C; L; __
 Beruf _____ Monatssalär (ca.) Fr. _____
 Arbeitgeber _____ seit wann _____
 Betreibungen * (in den letzten 3 Jahren) Ja Nein
 Telefon Privat _____ Telefon Geschäft _____
 Telefon Handy _____ e-mail _____

* Bitte Kopie der **Ausländerbewilligung** beilegen!

* Bitte dieser Anmeldung einen aktuellen „**Auszug aus dem Betreibungsregister**“ beilegen!

Weitere, im zukünftigen Haushalt lebende Personen

Name _____ Vorname _____ Geburtsdatum _____
 Name _____ Vorname _____ Geburtsdatum _____

Diverse Angaben

- Dient die Wohnung als Familienwohnung? nein ja
- Halten Sie Haustiere? nein ja welche & wieviele? _____
- Spielen Sie/Ihre Mitbewohner ein Musikinstrument? nein ja welches? _____
- Wurde die bisherige Wohnung vom Vermieter gekündigt? nein ja weshalb? _____
- Mieterhaftpflichtversicherung Gesellschaft: _____ Police-Nr. _____

Referenzen

Arbeitgeber _____

Bisheriger Vermieter _____

Bemerkungen _____

Falls ein Mietvertrag zustande kommt, wünsche(n) ich/wir folgende Namensschild-Bestellung:
Die Kosten für die einheitliche Beschriftung gehen zu Lasten des Mieters.

Name:

Ich/wir bestätigen, alle Fragen wahrheitsgetreu beantwortet zu haben. Falsche Angaben berechtigen den Vermieter zur sofortigen Vertragsauflösung unter Kostenfolge zu meinen/unseren Lasten.

Ort, Datum:

Unterschrift(en):

Alle Angaben werden vertraulich behandelt.

Wie wurden Sie auf uns / dieses Mietobjekt aufmerksam?

bonomo-immobilien

homegate

flatfox

newhome

Google Search
