

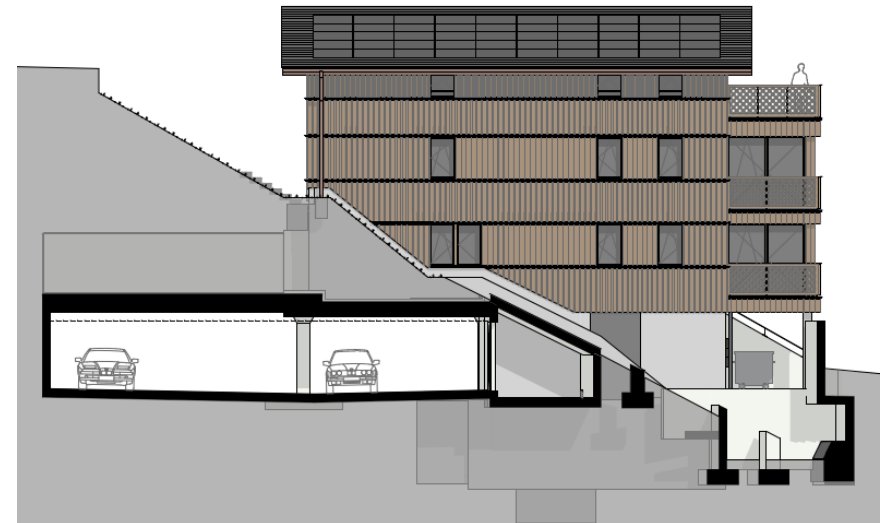
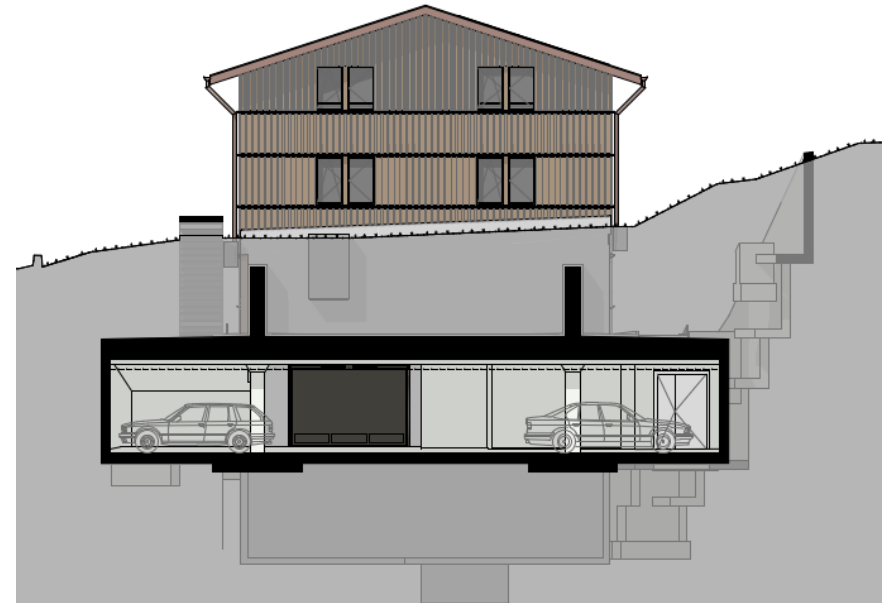
Situation



Haus A
Wohnüberbauung Bergli
Kirchstrasse 22a/22b/22c/22d, 6060 Sarnen



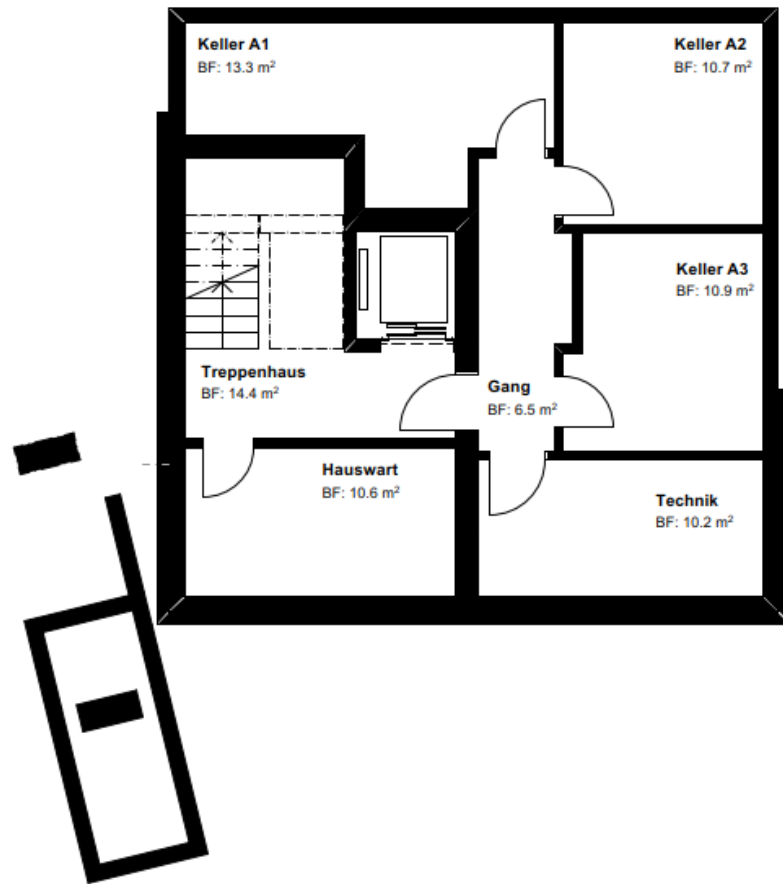
TREUHAND WILLIMANN
IHR TREUHÄNDER



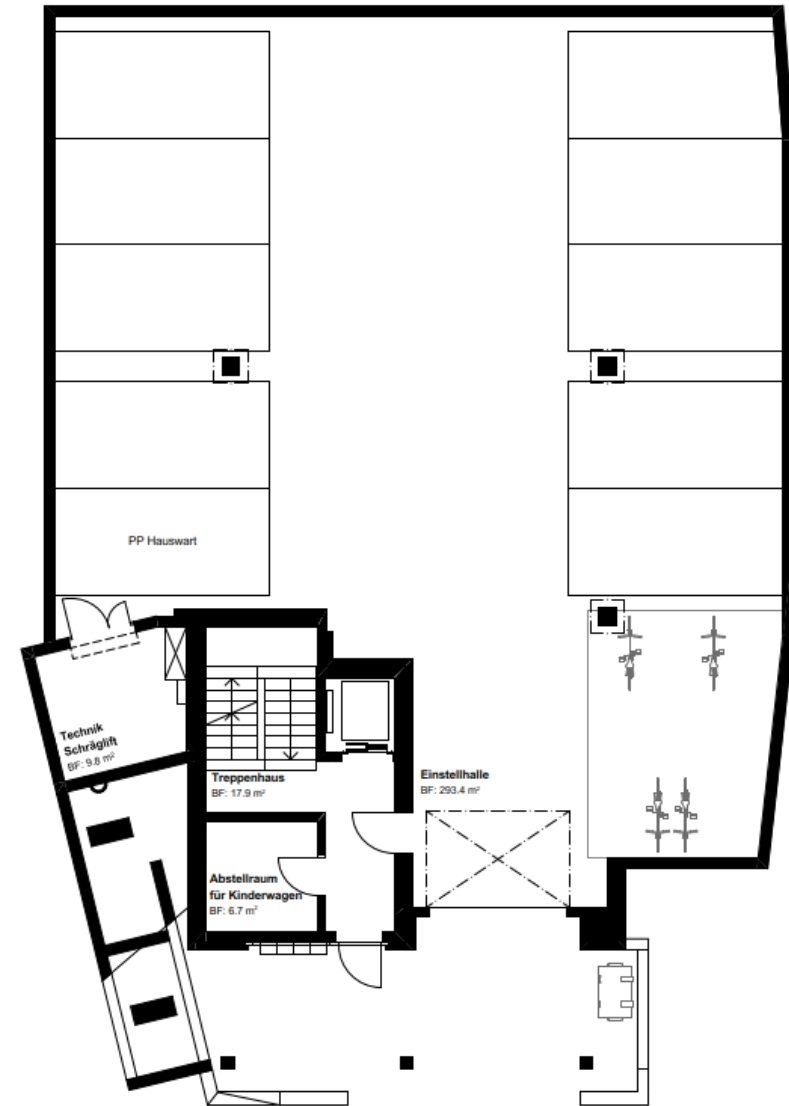
Haus A Fassade Südost
Haus A Fassade Nordost

Haus A Fassade Nordwest
Haus A Fassade Südwest

Haus A
Wohnüberbauung Bergli
Kirchstrasse 22a/22b/22c/22d, 6060 Sarnen

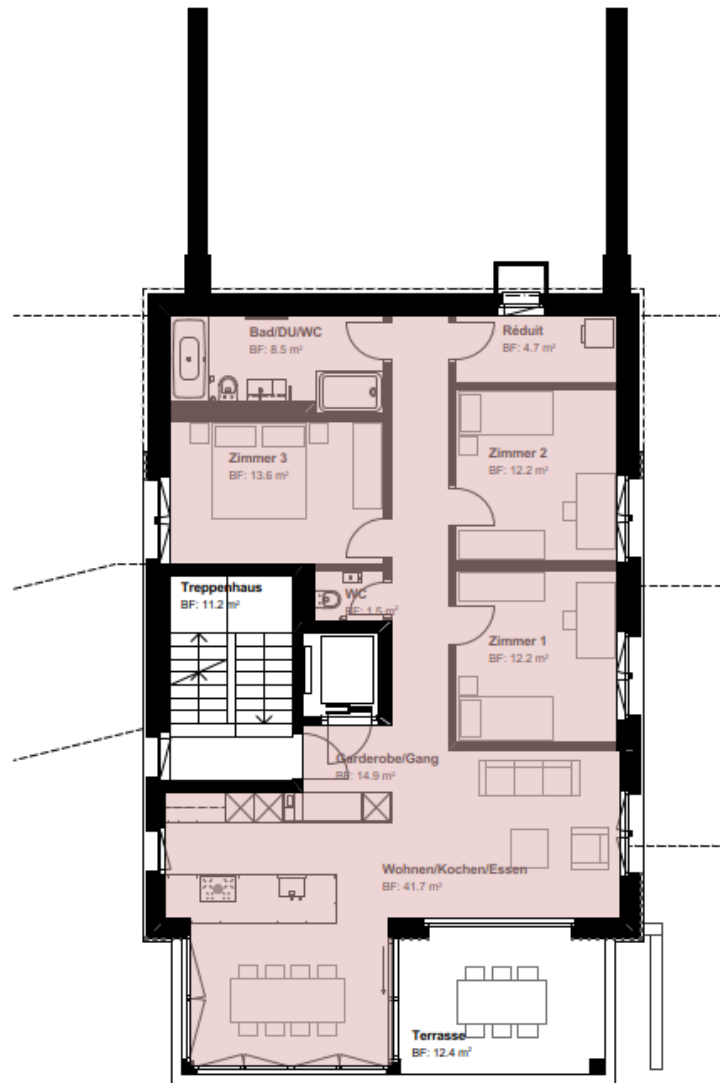


Haus A Grundriss Untergeschoss



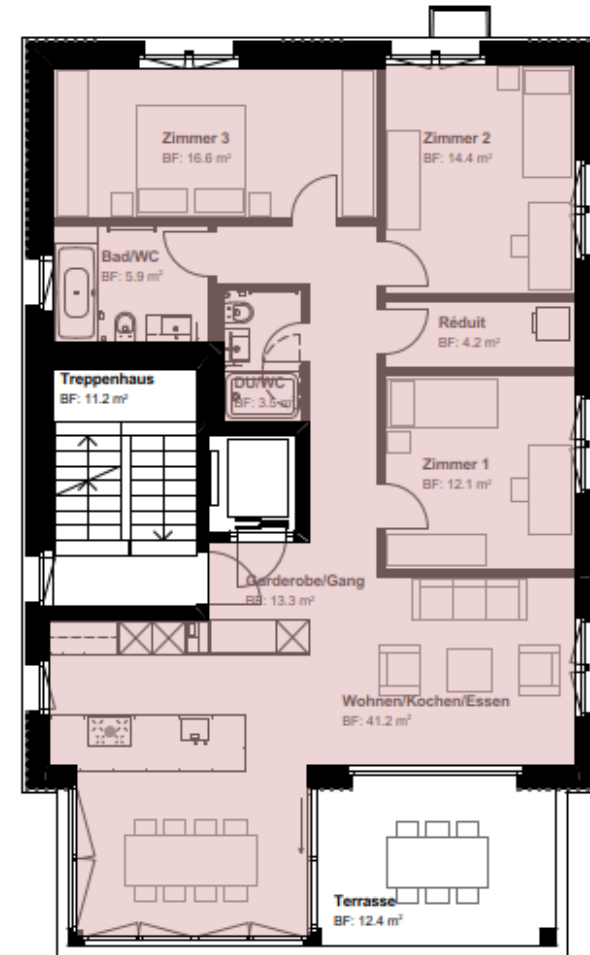
Haus A Grundriss Erdgeschoss

Haus A
Wohnüberbauung Bergli
Kirchstrasse 22a/22b/22c/22d, 6060 Sarnen



Wohnung A1
 4 1/2 Zi.-Wohn.
 BWF: 115.0 m²
 NWF: 109.2 m²

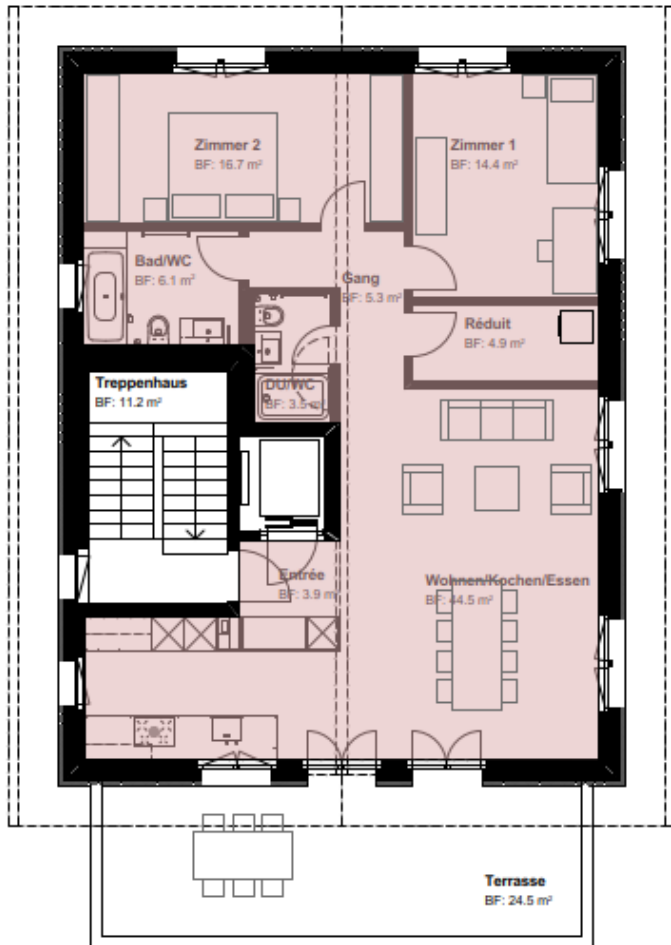
Wohnung A1
 1. Obergeschoss



Wohnung A2
 4 1/2 Zi.-Wohn.
 BWF: 115.2 m²
 NWF: 111.3 m²

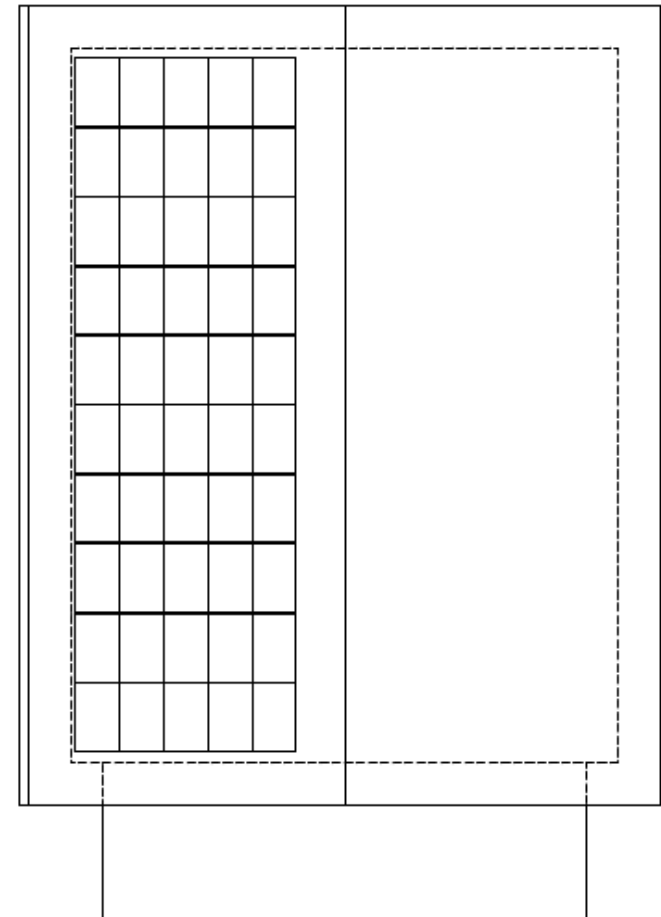
Wohnung A2
 2. Obergeschoss

Haus A
Wohnüberbauung Bergli
Kirchstrasse 22a/22b/22c/22d, 6060 Sarnen



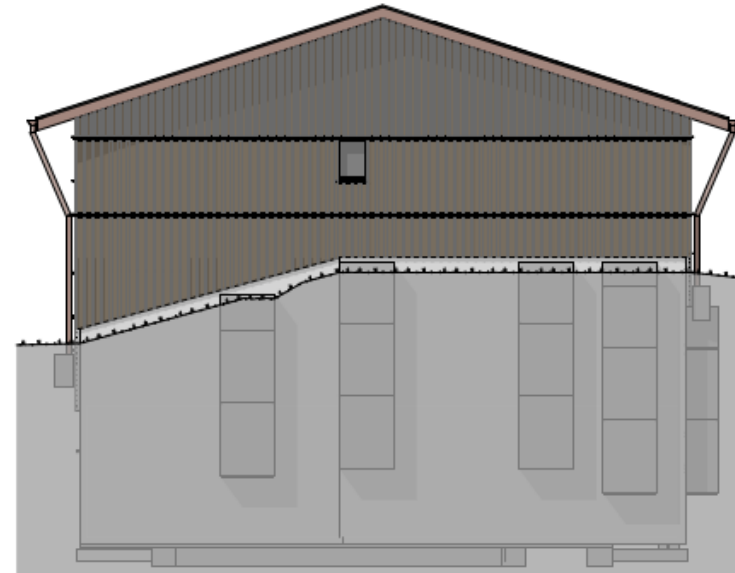
Wohnung A3
3 1/2 Zi.-Wohnung
BWF: 102.9 m²
NWF: 99.3 m²

Wohnung A3
Dachgeschoss



Haus A Dachaufsicht

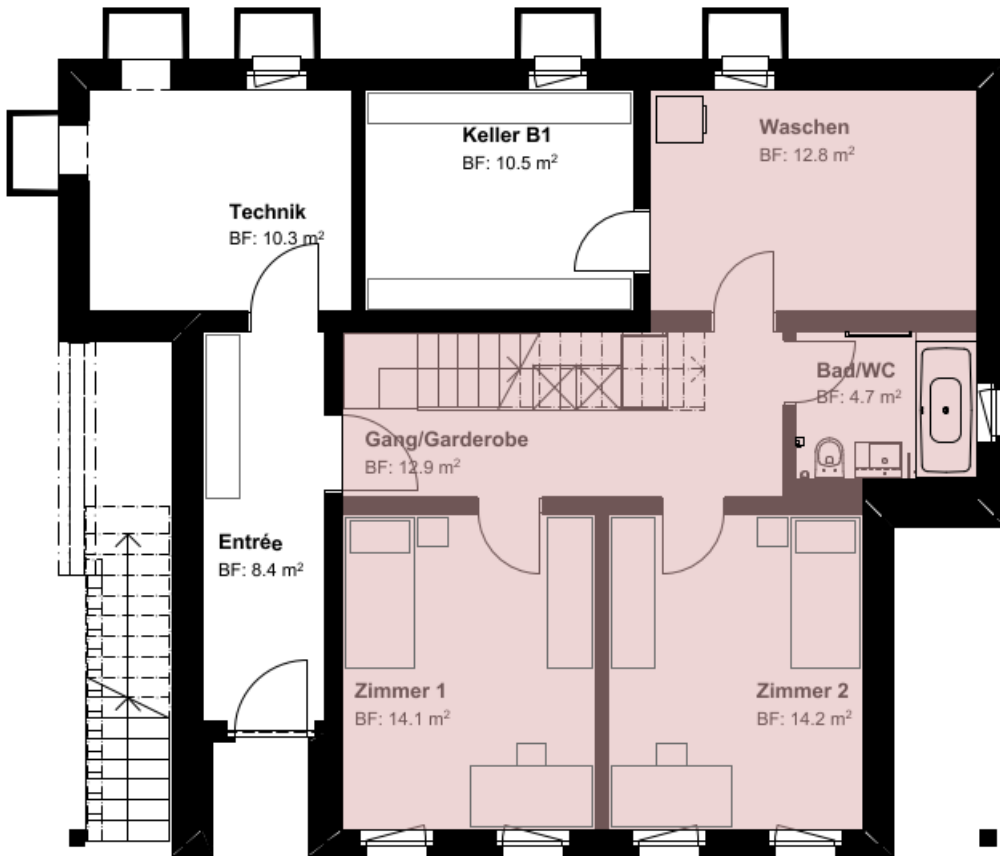
Haus B
Wohnüberbauung Bergli
Kirchstrasse 22a/22b/22c/22d, 6060 Sarnen



Haus B Fassade Südost
Haus B Fassade Nordost

Haus B Fassade Nordwest
Haus B Fassade Südwest

Haus B
Wohnüberbauung Bergli
 Kirchstrasse 22a/22b/22c/22d, 6060 Sarnen



Wohnung B1 Erdgeschoss

4½ Zi.-Whng.
 BWF: 62.2 m² , total: 127.6 m²
 NWF: 58.7 m² , total: 120.9 m²

Wohnung B1
 Erdgeschoss / Obergeschoss



Wohnung B2 Obergeschoss

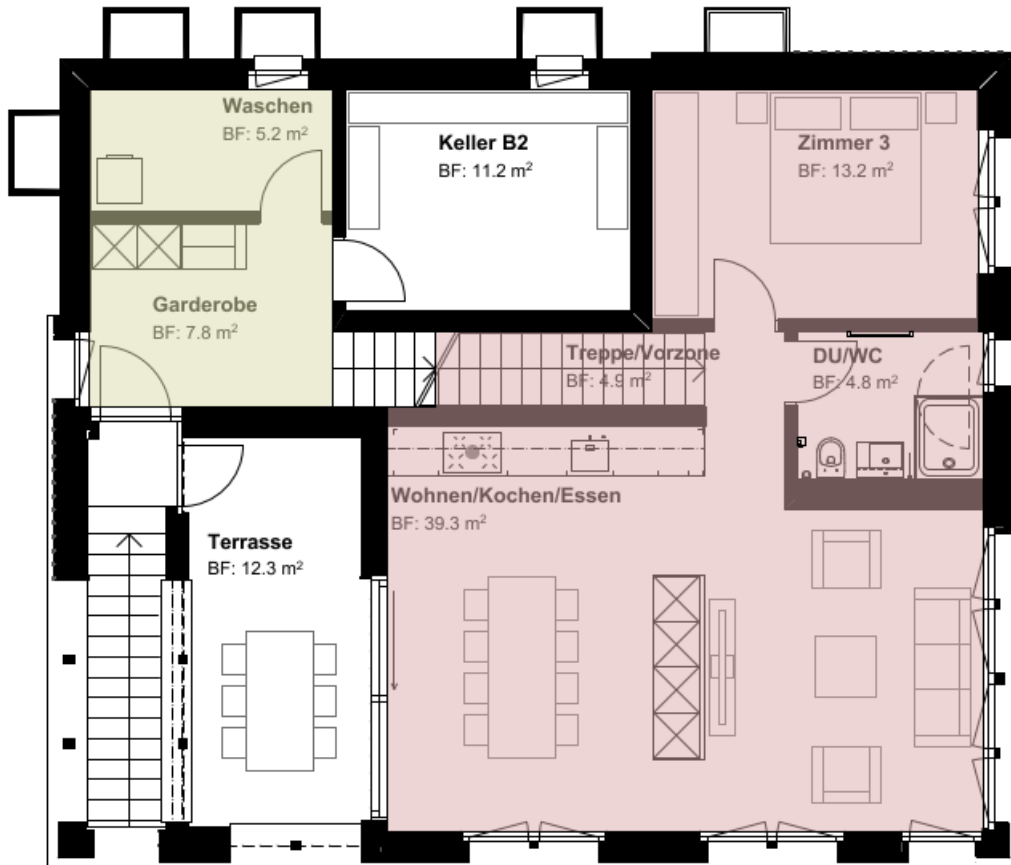
4½ Zi.-Whng.
 BWF: 16.2 m² , total: 122.0 m²
 NWF: 13.0 m² , total: 111.6 m²

Wohnung B1 Obergeschoss

4½ Zi.-Whng.
 BWF: 65.2 m² , total: 127.6 m²
 NWF: 62.2 m² , total: 120.9 m²

Wohnung B1
 Erdgeschoss / Obergeschoss

Haus B
Wohnüberbauung Bergli
Kirchstrasse 22a/22b/22c/22d, 6060 Sarnen



Wohnung B2 Obergeschoss

4½ Zi.-Whng.
 BWF: 16.2 m², total: 122.0 m²
 NWF: 13.0 m², total: 111.6 m²

Wohnung B1 Obergeschoss

4½ Zi.-Whng.
 BWF: 65.2 m², total: 127.6 m²
 NWF: 62.2 m², total: 120.9 m²

Wohnung B2
Obergeschoss



B2 Dachgeschoss

4½ Zi.-Whng.
 BWF: 105.8 m², total: 122.0 m²
 NWF: 98.6 m², total: 111.6 m²

Wohnung B2
Dachgeschoss

Haus C
Wohnüberbauung Bergli
Kirchstrasse 22a/22b/22c/22d, 6060 Sarnen



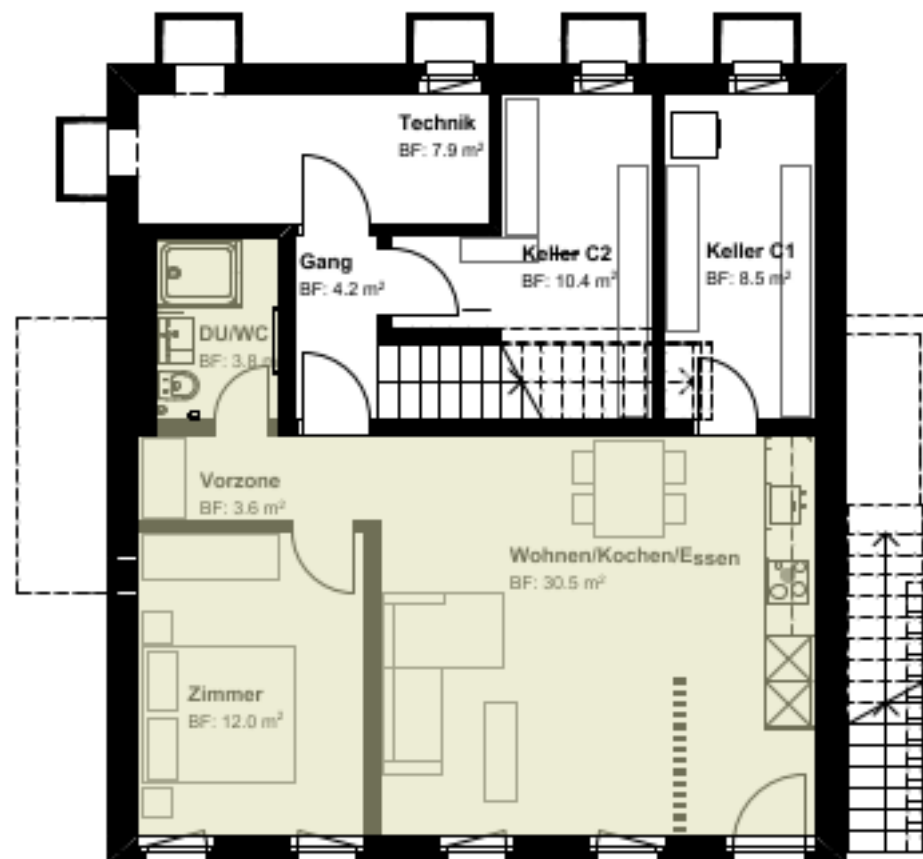
TREUHAND WILLMANN
IHR TREUHÄNDER



Haus C Fassade Südost
Haus C Fassade Nordost

Haus C Fassade Nordwest
Haus C Fassade Südwest

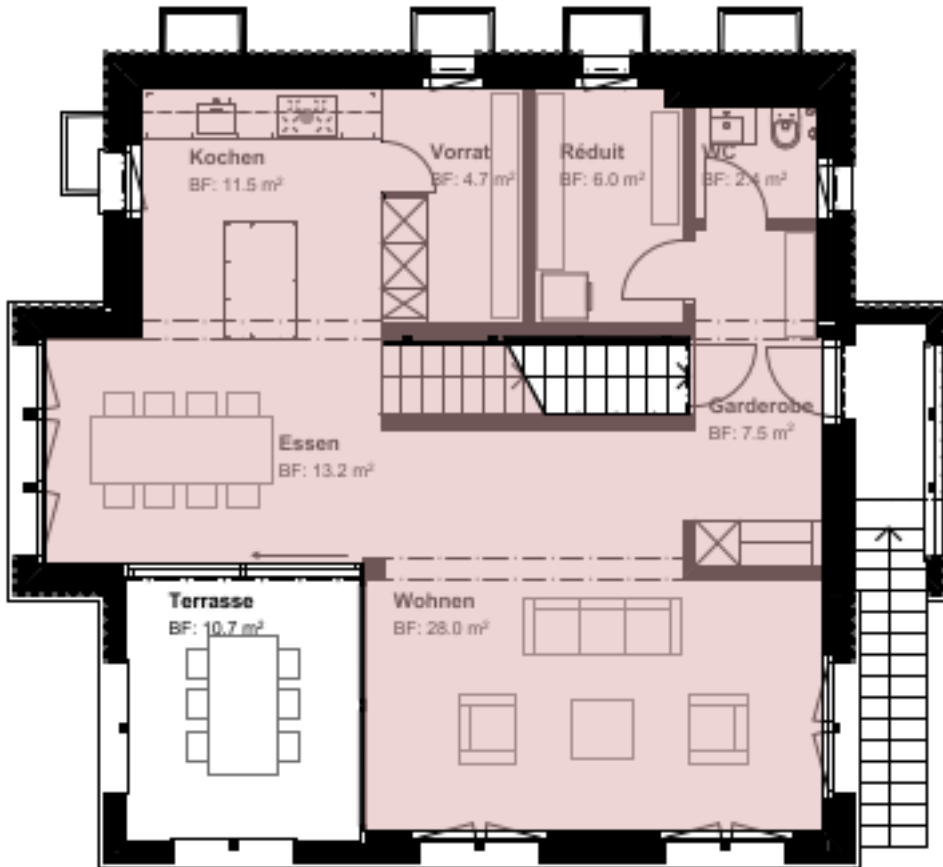
Haus C
Wohnüberbauung Bergli
Kirchstrasse 22a/22b/22c/22d, 6060 Sarnen



Wohnung C1
2½ Zi.-Wohnung
BWF: 51.5 m²
NWF: 50.2 m²

Wohnung C1
Erdgeschoss

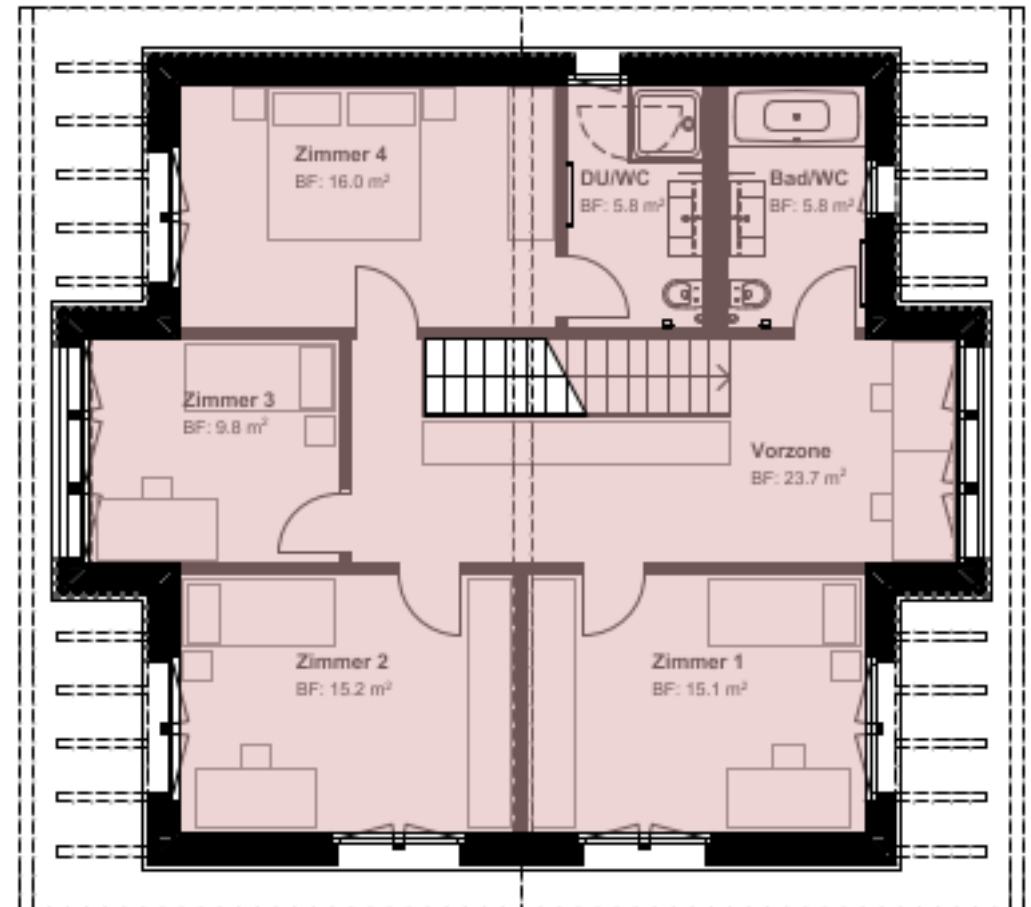
Haus C
Wohnüberbauung Bergli
Kirchstrasse 22a/22b/22c/22d, 6060 Sarnen



Wohnung C2 Obergeschoss

5% Zi.-Whng.
 BWF: 78.6 m², total: 173.2 m²
 NWF: 73.2 m², total: 164.6 m²

Wohnung C2
 Obergeschoss



Wohnung C2 Dachgeschoss

5% Zi.-Whng.
 BWF: 94.6 m², total: 173.2 m²
 NWF: 91.4 m², total: 164.6 m²

Wohnung C2
 Dachgeschoss

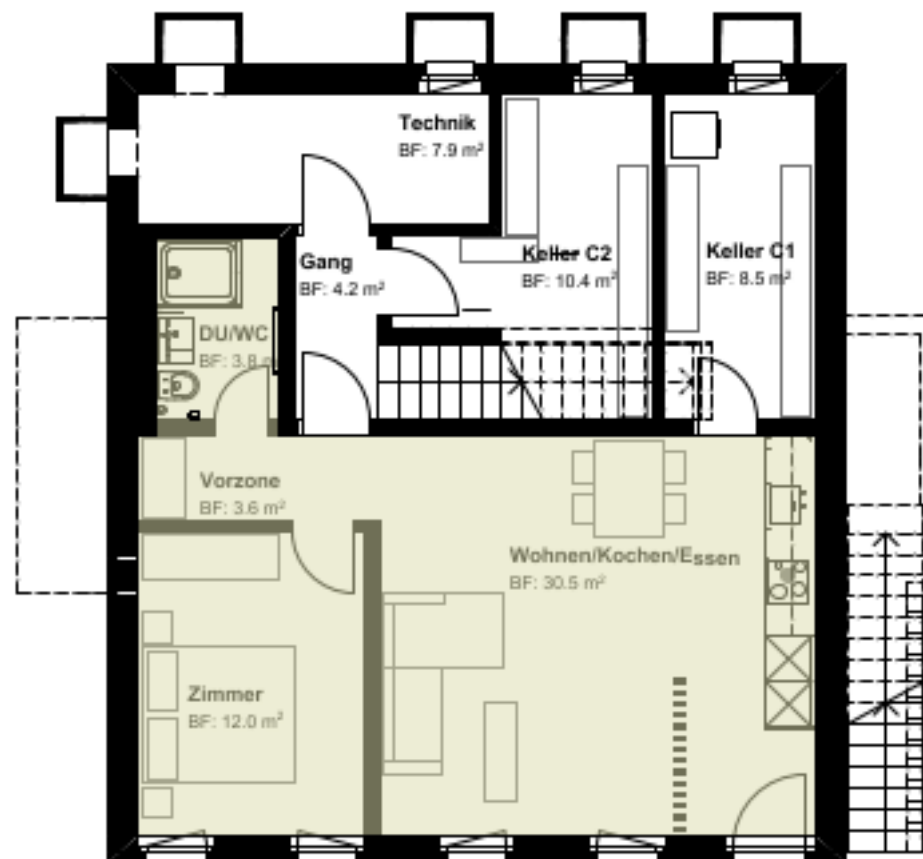
Haus D
Wohnüberbauung Bergli
Kirchstrasse 22a/22b/22c/22d, 6060 Sarnen



Haus D Fassade Südost
Haus D Fassade Nordost

Haus D Fassade Nordwest
Haus D Fassade Südwest

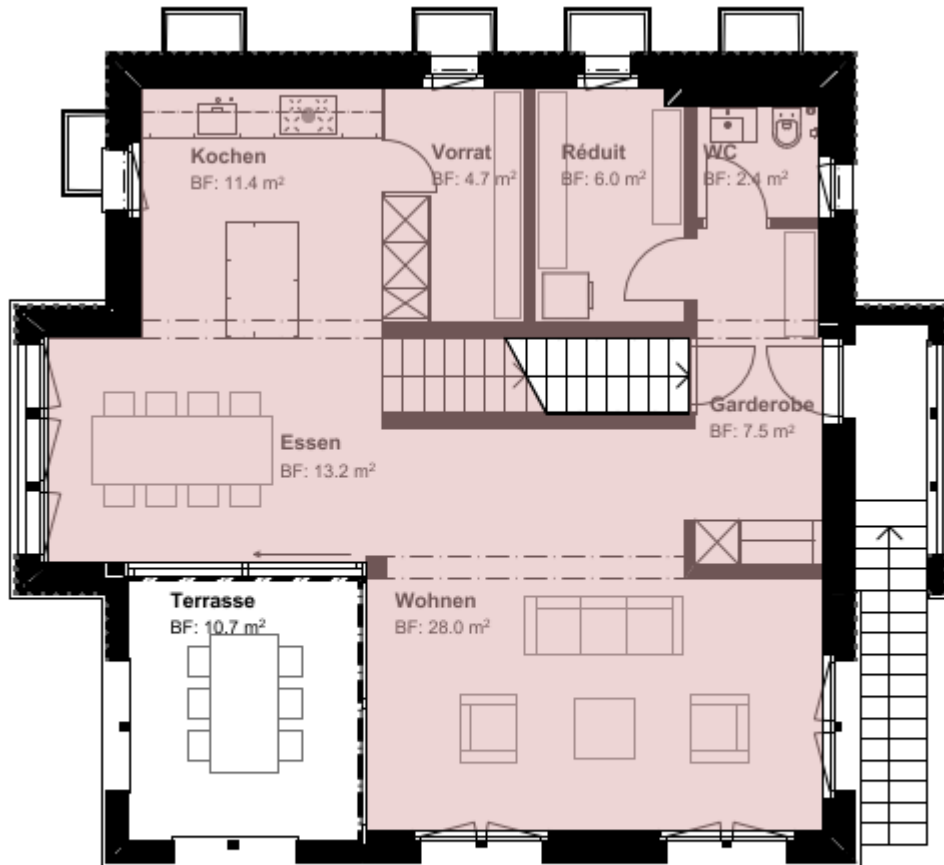
Haus D
Wohnüberbauung Bergli
Kirchstrasse 22a/22b/22c/22d, 6060 Sarnen



Wohnung C1
2½ Zi.-Wohnung
BWF: 51.5 m²
NWF: 50.2 m²

Wohnung C1
Erdgeschoss

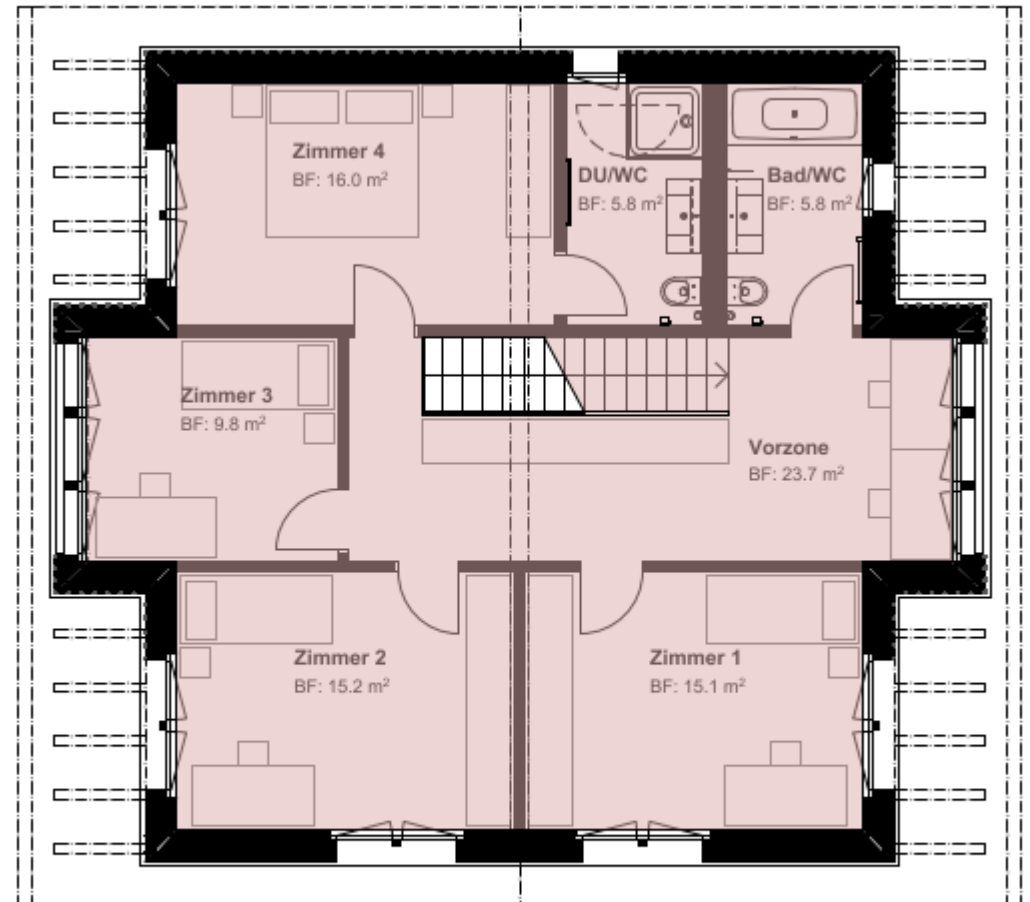
Haus D
Wohnüberbauung Bergli
Kirchstrasse 22a/22b/22c/22d, 6060 Sarnen



Wohnung D2 Obergeschoss

5 1/2 Zi.-Whng.
BWF: 78.6 m², total: 173.2 m²
NWF: 75.7 m², total: 164.6 m²

Wohnung D2
Obergeschoss



Wohnung D2 Dachgeschoss

5 1/2 Zi.-Whng.
BWF: 94.6 m², total: 173.2 m²
NWF: 91.4 m², total: 164.6 m²

Wohnung D2
Dachgeschoss

Wohnungsangebot



Haus	Wohnung	Anzahl Zimmer	Nutzfläche m ²	Nettomiete CHF	Nebenkosten CHF	Bruttomiete CHF
A (ab 01.09.26)	A1	4.5-ZWG	109.2 m2	2'750.00	330.00	3'080.00
A (ab 01.09.26)	A2	4.5-ZWG	111.3 m2	2'850.00	350.00	3'200.00
A (ab 01.09.26)	A3	3.5-ZWG	99.3 m2	2'600.00	320.00	2'920.00
B (ab 01.09.26)	B1	4.5-ZWG	122.2 m2	2'950.00	360.00	3'310.00
B (ab 01.09.26)	B2	4.5-ZWG	113.5 m2	2'850.00	350.00	3'200.00
C (ab 01.08.26)	C1	2.5-ZWG	50.2 m2	1'450.00	180.00	1'630.00
C (ab 01.08.26)	C2	5.5-ZWG	167.1 m2	4'050.00	500.00	4'550.00
D (ab 01.08.26)	D1	2.5-ZWG	50.2 m2	1'450.00	180.00	1'630.00
D (ab 01.08.26)	D2	5.5-ZWG	167.1 m2	4'100.00	500.00	4'600.00
Einstellhalle	Einstellhalle	9 PP		170.00		170.00

Für die Häuser C und D besteht zusätzlich die Möglichkeit, das gesamte Haus inklusive der 2.5-Zimmer-Einliegerwohnung zu mieten.

Allgemeine Informationen



TREUHAND WILLIMANN
IHR TREUHÄNDER

Einstellhalle mit 9 Parkplätzen

Die Überbauung verfügt über eine Einstellhalle mit insgesamt 9 Autoabstellplätzen.

Velo / Kinderwagen

Der Veloraum sowie der Abstellraum für Kinderwagen befindet sich im Haus A und ist für alle Mieter zugänglich.

Kellerabteile

Jedem Mieter steht im jeweiligen Mietshaus ein eigenes Kellerabteil zur Verfügung.

Bezug / Fertigstellung

Die Wohnungen in den Häusern C und D sind ab August 2026 bezugsbereit. Die Wohnungen in den Häusern A und B folgen ab September 2026, vorbehaltlich baulicher Verzögerungen.

Mietvertrag

1 Jahr fest (anschliessend unbefristet, 3 Monate Kündigungsfrist) Mietzinse gemäss separater Liste.

Mietzinskaution

3 Monatsmietzinse, auf ein Mietzinskautions-Sparkonto der Luzerner Kantonalbank, zahlbar bis Mietbeginn.

Auskunft, Besichtigung und Vermietung

Treuhand Willimann Immobilien AG | Töpferstrasse 5 | 6004 Luzern

Tanya Bussmann, Immobilienbewirtschafterin mit eidg. FA

041 417 20 00 | tanya.bussmann@treuhand-willimann.ch | www.treuhand-willimann.ch