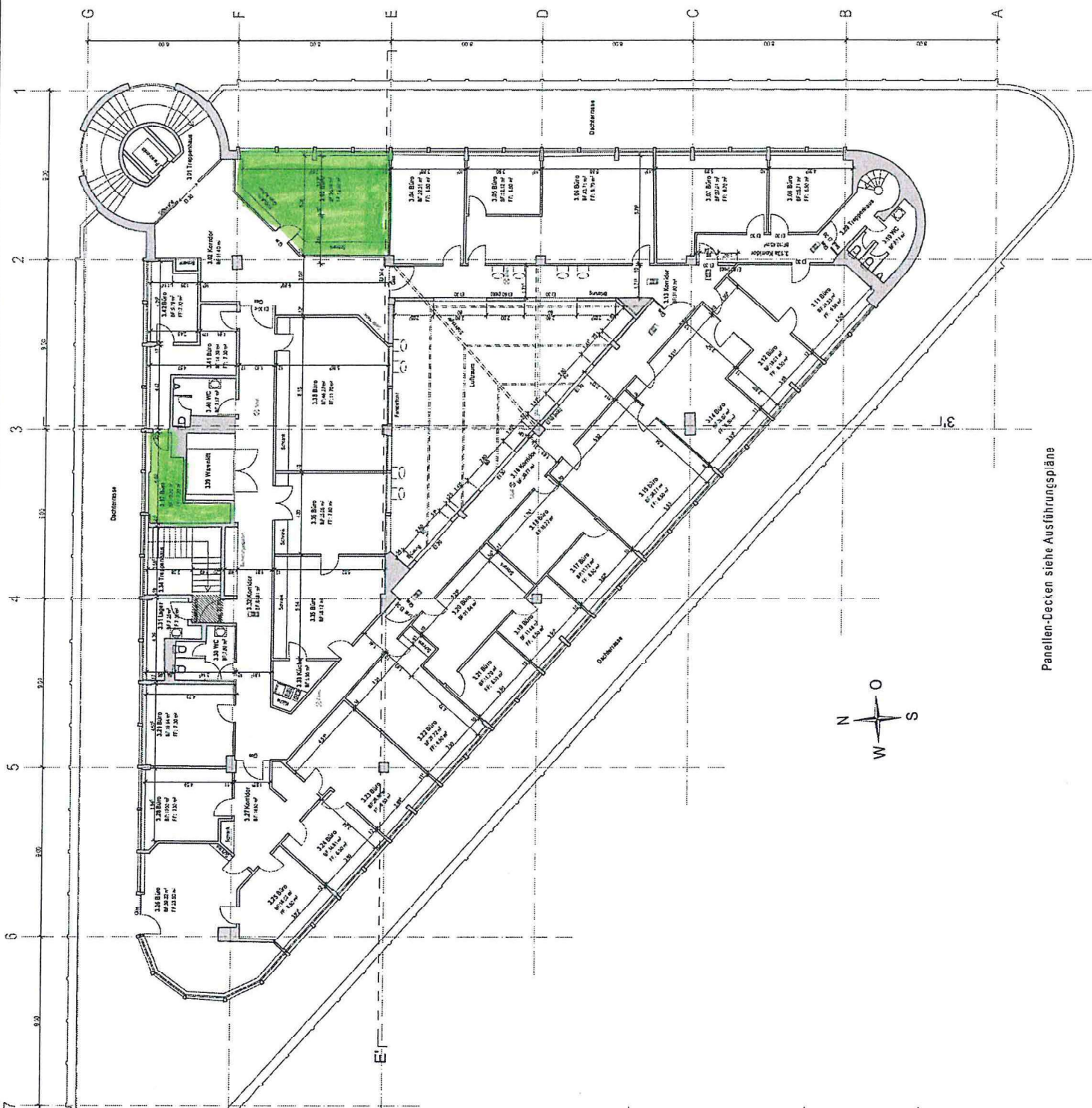


Der bestehende Plan basiert auf
Gebäudeaufnahmen von der Firma
Schneider Ingenieure AG



Panelen-Decken siehe Ausführungspläne



Sanierung Geschäftshaus Rosbodenstrasse
Rosbodenstrasse 15 | 7000 Chur

Projekt Attikageschoss

Plan Nr. 1117206
Format A4/L
Maßstab 1:100
Gezeichnet K. Hoffm.
Datum 24.02.2012
Revidiert 12.11.2015
Revisort 13.03.2016

Bauherr
M.A. Real Estate AG
c/o Risch Treuhänder AG
Eggenstrasse 44 | 7000 Chur
Tel 001 260 73 00 | Fax 001 260 72 01
architektur@domeng.ch | www.domeng.ch

Architekt
Domeng Architekten | Partner ETH SIA FH
Belmontstrasse 1 | 7000 Chur
Tel 001 260 73 00 | Fax 001 260 72 01
architektur@domeng.ch | www.domeng.ch

© 00 arch. u. i. m. s. g. ll. (Schweig. Eiserne Erbschaften Treppenhalle)

- RZ
- Abbruch
- Kernbestand