

Alles auf einen Blick

Wir freuen uns die Räume persönlich bei einer Besichtigung zu zeigen. Meldet euch unverbindlich bei vermietung@muehle-tiefenbrunnen.ch oder unter 044 389 90 51

Objekt

- Standort:
Kulturareal Mühle Tiefenbrunnen
Seefeldstrasse 231
8008 Zürich-Riesbach
- Gebäude:
Historische Mühle, 3. Obergeschoss
Baujahr 1889
Umnutzung 1986

Flächenangaben

- Gesamtfläche: ca. 161 m²
- Saal: 108 m²
- Atelier 1: 22 m²
- Atelier 2: 25 m²
- Vorraum: 6 m²

Raumaufteilung

- Offene Grossraum-, Atelier-,
Bewegungsfläche
- 2 separate Büro- / Rückzugseinheiten
- Toilette
- Küche im Vorraum
- Lagerräume bei Bedarf
- Barrierefreier Zugang

Lage & Erschliessung

- Öffentlicher Verkehr: diverse Tram-,
S-Bahn- und Busverbindungen
- Velovorzugsroute: ab Stadelhofen
- Parkplätze vorhanden
- Anlieferung: Zufahrt in den Hof ist möglich
- Zürichsee in Fussdistanz

Umfeld & Besonderheiten

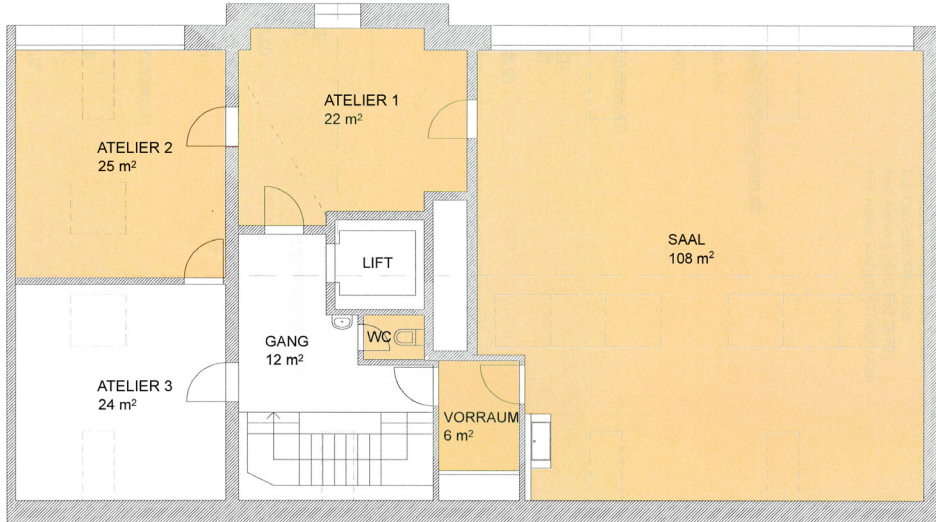
- Kulturareal mit drei Gastronomiebetrieben,
Theater, Museum und diversen öffentlichen
Veranstaltungen
- Inspirierende Architektur
- Sichtbarkeit und Frequenz durch
Arealnutzung
- Innenhof als Aufenthalts- und
Begegnungsraum
- Konferenzräume können tageweise
gemietet werden

Mietkonditionen

- Nettomiete: CHF 490 / m² / Jahr
- Nebenkosten: CHF 41 / m² / Jahr
- Mietbeginn: nach Vereinbarung
- Mindestmietdauer: langjähriger Vertrag
ist verhandelbar
- Ihr nutzt die Räume für kulturelles oder
öffentliches? Dann verhandeln wir gerne
mit euch über den Mietpreis.



Seefeldstrasse 231, 3.OG



Grundriss



Saal: 108 m2



Atelier 1: 22 m2



Atelier 2: 25 m2