

WOHNEN AN DER LÜSSEL

1. Dachgeschoss 2.1

3 ½ Zimmer Wohnung Ost

Wohnfläche 98.60 m²

Wohnen/Kochen 42.70 m²

Zimmer 1 19.00 m²

Zimmer 2 14.00 m²

Dusche / WC 6.70 m²

Vorplatz / Reduit 16.20 m²

Balkon 10.50 m²

Kellerabteil UG ca.10.00 m²

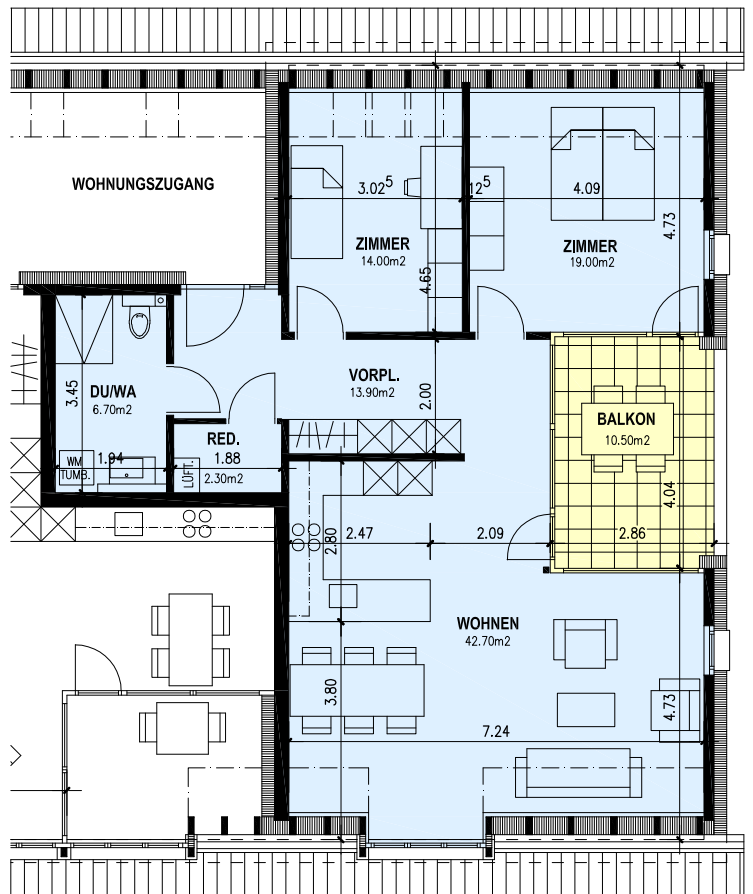
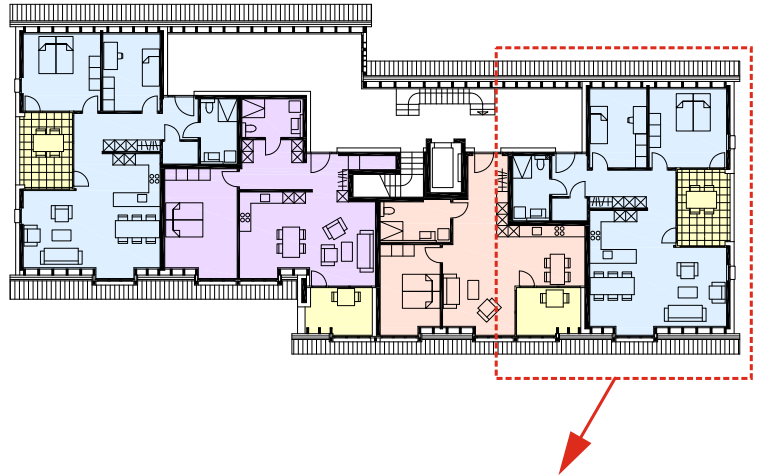
Monatsmiete: 1700.- Fr.

Nebenkosten/Mt. ca. 200.- Fr.

Autoeinstellplatz 130.- Fr.

Aussenparkplatz 50.- Fr.

Pflichtanteil 35'000.- Fr.



Kontakt

Genossenschaft Wohnen an der Lüssel
 Laufweg 5, 4225 Brislach
 Tel. 061 741 13 31, Mobile 079 851 30 45
wohnen-an-der-luessel@brislach.ch
www.wohnen-an-der-luessel.ch