

# Jurapark Living



Ihre Wohlfühloase mit Aussicht in Hellikon AG





## Das Projekt

Jurapark Living steht für Wohnen mit Stil und Ruhe. Der elegante Holzbau mit behaglichem Raumklima überzeugt mit ökologischer Bauweise, hochwertiger Innenausstattung und zeitloser Architektur. Schadstoffarme Materialien sorgen für optimale Wohngesundheit. Eingebettet in ein familienfreundliches Quartier mit schöner Aussicht entsteht hier eine Wohlfühloase, die Natürlichkeit und Komfort verbindet.

### Das zeichnet unser Projekt aus:

- Wohnraum für verschiedene Lebensentwürfe
- Gelungene Raumaufteilung mit viel Tageslicht
- Eine durchdachte Gebäudeanordnung für maximale Privatsphäre
- Gute Anbindung an öV & Autobahn
- Naherholungsgebiete an der frischen Fricktaler Luft direkt vor dem Haus
- Balkone und Gärten für gemütlichen Stunden
- Fassade und Bauelemente aus zertifiziertem Holz
- Photovoltaikanlage und nachhaltige Heizsysteme mit hocheffizienter Wärmepumpe

### Angebot Eigentumswohnungen

- 1 x 4.5 Zi.-Wohnung
- 2 x 3.5 Zi.-Wohnung



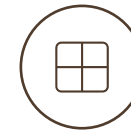








## Ausstattung



### Böden

- Moderne Keramikplatten mit Holzoptik in den Wohn- und Schlafräumen
- Die Farbwahl sorgt für eine warme Atmosphäre
- Grossformatige Fliesen in Bädern und Küche



### Fenster

- Moderne Schall- und Wärmeschutzfenster
- Exzellente Energieeffizienz
- Hohe Einbruchssicherheit



### Bad

- Markenarmaturen und hochwertige Badeinrichtung
- Grosszügige Duschen und Badewannen
- Stilvolle Fliesen runden das moderne Design ab



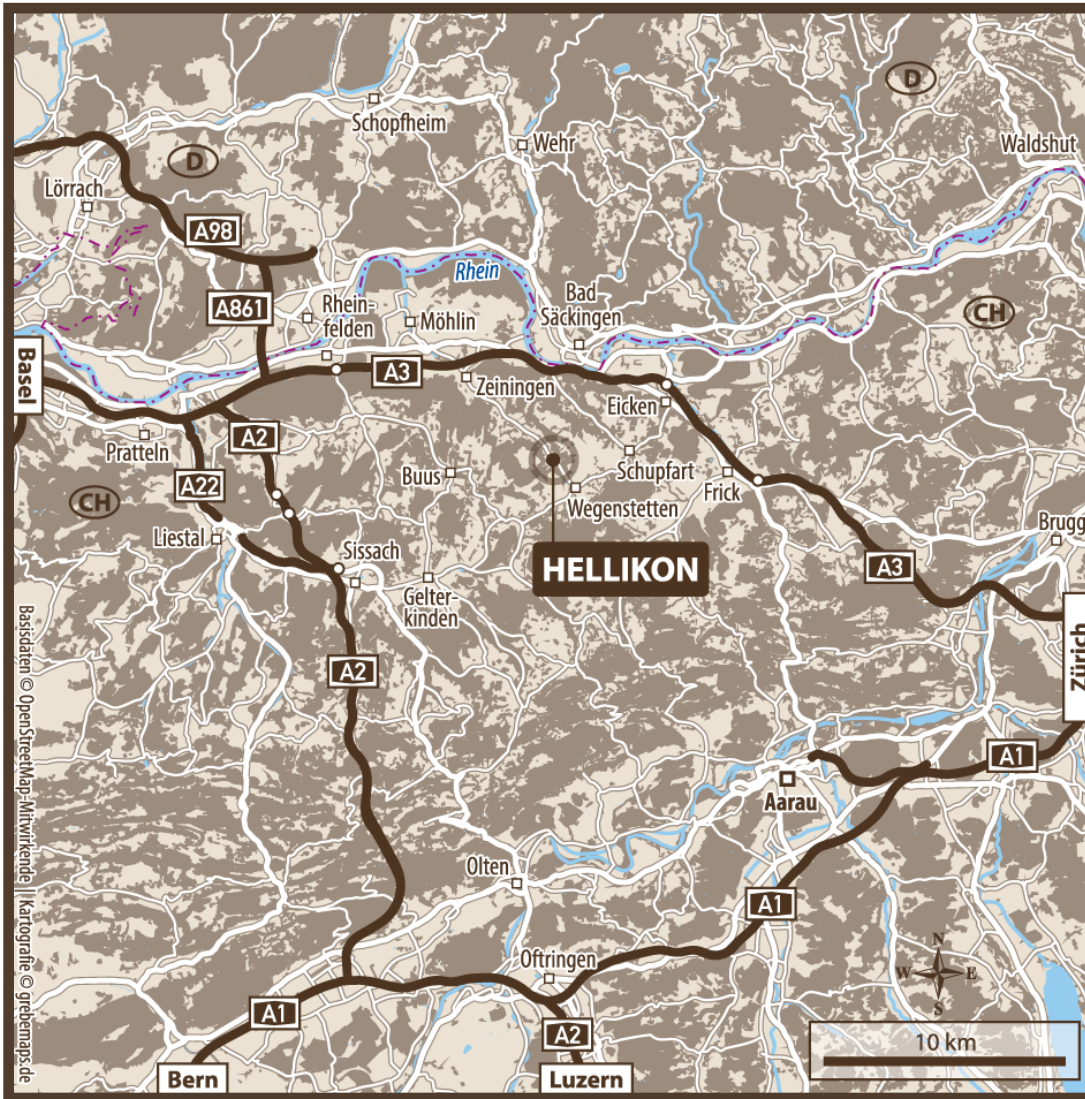
### Küche

- Hochwertige Markeneinbausküche
- Individuelle Gestaltungsmöglichkeiten
- Elektrogeräte von Miele und Siemens

Bestimmen Sie den Innenausbau mit!







## Lage in der Nordwestschweiz



7 Minuten bis zur Bushaltestelle Hellikon, Mitteldorf



35 min bis Basel  
60 min bis Zürich  
30 min bis Aarau



Bus: 16 min bis Möhlin, 31 min bis Rheinfelden  
Bus/Zug: ab 36 min bis Stein-Säckingen



Einkauf: 4 min zum Volg in Wegenstetten,  
grosse Supermärkte befinden sich in Frick  
(12 min) und Möhlin (12 min)



Schulen: Hellikon (4 min zu Fuss, 350 m);  
Wegenstetten (3 min mit Bus), Stein (ca. 50 min  
mit öV)



mit dem Auto:  
40 min bis Basel Flughafen  
60 min bis Zürich Flughafen





## FREIZEIT

Hellikon liegt mitten im Jurapark Aargau, einem regionalen Naturpark von nationaler Bedeutung. Er umfasst sanfte Hügel, schroffe Felsen und geschützte Kiefernwälder. Da können Sie auf Wander-, Radwegen und Bike-Trails die Natur entdecken.

Der Flugplatz Schupfart liegt wenige Kilometer entfernt und eignet sich ideal als lokales Ausflugsziel für Jung und Alt.







## GRUNDRISSSE







## Erdgeschoss: 3.5 Zi.-Wohnung

- Wohnfläche: 106.5 m<sup>2</sup>
- Aussenfläche: 47.1 m<sup>2</sup>
- Stauraum: 6.9 m<sup>2</sup>

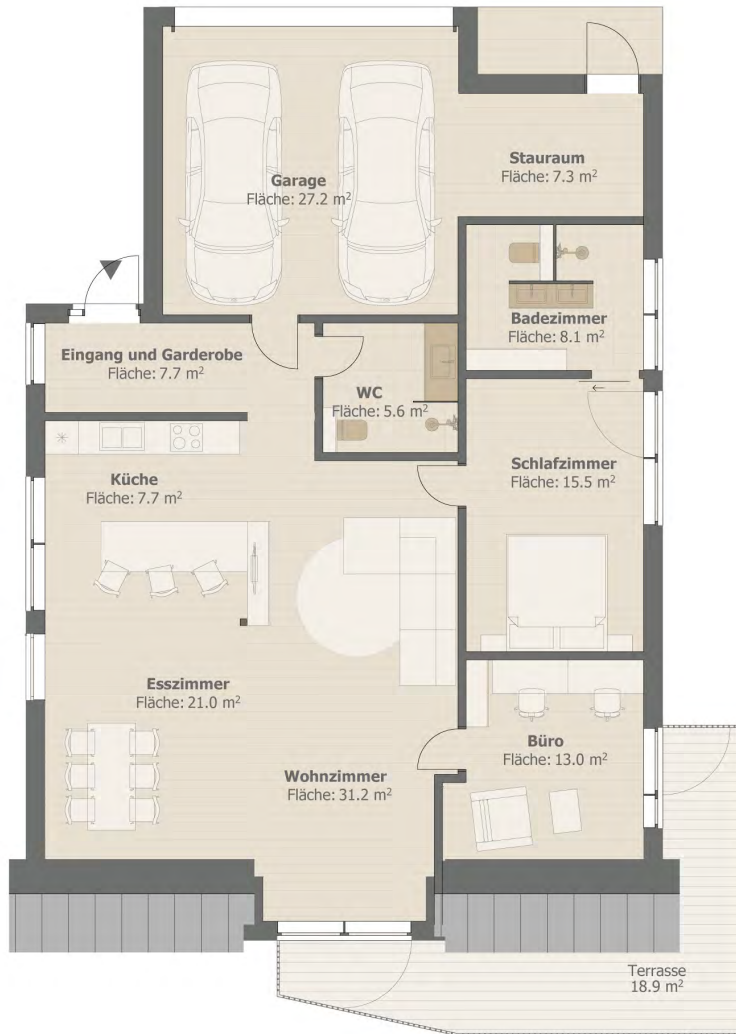




## 1. Stock: 4.5 Zi.-Wohnung

- Wohnfläche: 135.2 m<sup>2</sup>
- Aussenfläche: 18.9 m<sup>2</sup>
- Stauraum: 4.4 m<sup>2</sup>





## 2. Stock: 3.5 Zi.-Wohnung

- Wohnfläche: 109.8 m<sup>2</sup>
- Aussenfläche: 18.9 m<sup>2</sup>
- Stauraum: 7.3 m<sup>2</sup>





## Immobilienkauf einfach gemacht: Nächste Schritte

### Interesse

Nehmen Sie Kontakt mit uns auf zur Klärung von Details und zur Besprechung des weiteren Vorgehens.

### Finanzierung

Gemeinsam mit Ihnen gestalten wir den Weg von der Idee zum Eigenheim. Wir beraten Sie gerne individuell.

### Reservationsvereinbarung

Nach der Unterzeichnung der Reservationsvereinbarung von beiden Parteien wird die Zahlung der Reservationssumme fällig. Ihr Traum vom Eigenheim rückt somit in greifbare Nähe.

### Beurkundung und Eigentumsübertragung

Wenn alle Vorbereitungen abgeschlossen sind, inkl. Finanzierungsnachweis der Bank, erfolgt die Vertragsunterzeichnung beim Notar. Wir freuen uns, Sie auch bei diesem letzten Schritt zu Ihrem neuen Zuhause persönlich begleiten zu dürfen.







## Ansprechpartner Vermarktung



Jura REAL AG  
Kreuzweidstrasse 36  
8967 Widen



Yvan Meier



079 569 48 52



yvan.meier@jurareal.com







## edelweiss



## Edelweiss Holzbau AG



Edelweiss Holzbau AG  
Am Mattenhof 2d, 6010 Kriens

### Disclaimer / Rechtlicher Hinweis

Diese Broschüre dient lediglich der allgemeinen Information und stellt kein vertragliches Angebot dar. Alle Angaben, Pläne, Visualisierungen und Beschreibungen sind rein informativer Natur und bilden keinen Bestandteil eines späteren Kaufvertrages. Die in dieser Dokumentation enthaltenen Flächenangaben, Grundrisse und Maße sind Circa-Werte und können von der tatsächlichen Ausführung abweichen. Insbesondere bei Neubauprojekten bleiben baulich bedingte Änderungen, Anpassungen durch Behördenauflagen oder technische Optimierungen bis zur Fertigstellung ausdrücklich vorbehalten.

Die fotorealistischen Darstellungen und Visualisierungen haben den Zweck, einen Eindruck der künftigen Bebauung zu vermitteln. Sie können Sonderausstattungen, Möbel oder Bepflanzungen enthalten, die nicht im Standard-Lieferumfang enthalten sind. Massgebend für die Ausführung sind ausschliesslich der detaillierte Baubeschrieb sowie die Pläne, die als Anhang zum öffentlich beurkundeten Kaufvertrag erklärt werden. Die Herausgeberin und die beauftragten Vermarkter übernehmen keine Gewähr für die Richtigkeit, Vollständigkeit oder Aktualität der Angaben in dieser Broschüre. Jegliche Haftung für Schäden, die direkt oder indirekt aus der Verwendung dieser Informationen entstehen, wird – soweit gesetzlich zulässig – Eine Änderung der Preisgestaltung bleibt jederzeit vorbehalten.