

GRUNDSTÜCK NR. 425-403 NEUBAU DOPPELHAUS 2 WOHNUNGEN,
 20-0173 GESTALTUNGSPLAN EICHGARTEN
 GEMEINDE RICKENBACH, ORTSTEIL PFEFFIKON

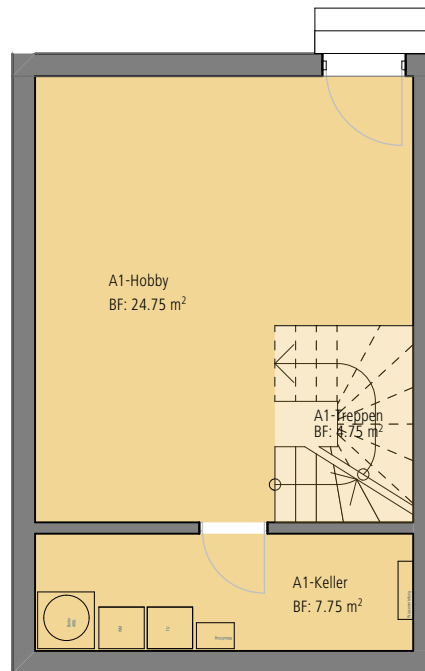
HAUS A1. GRUNDRISS UG Parzelle 224.42m²

+ Anteil unselbstständiges Miteigentum: 53.63m²

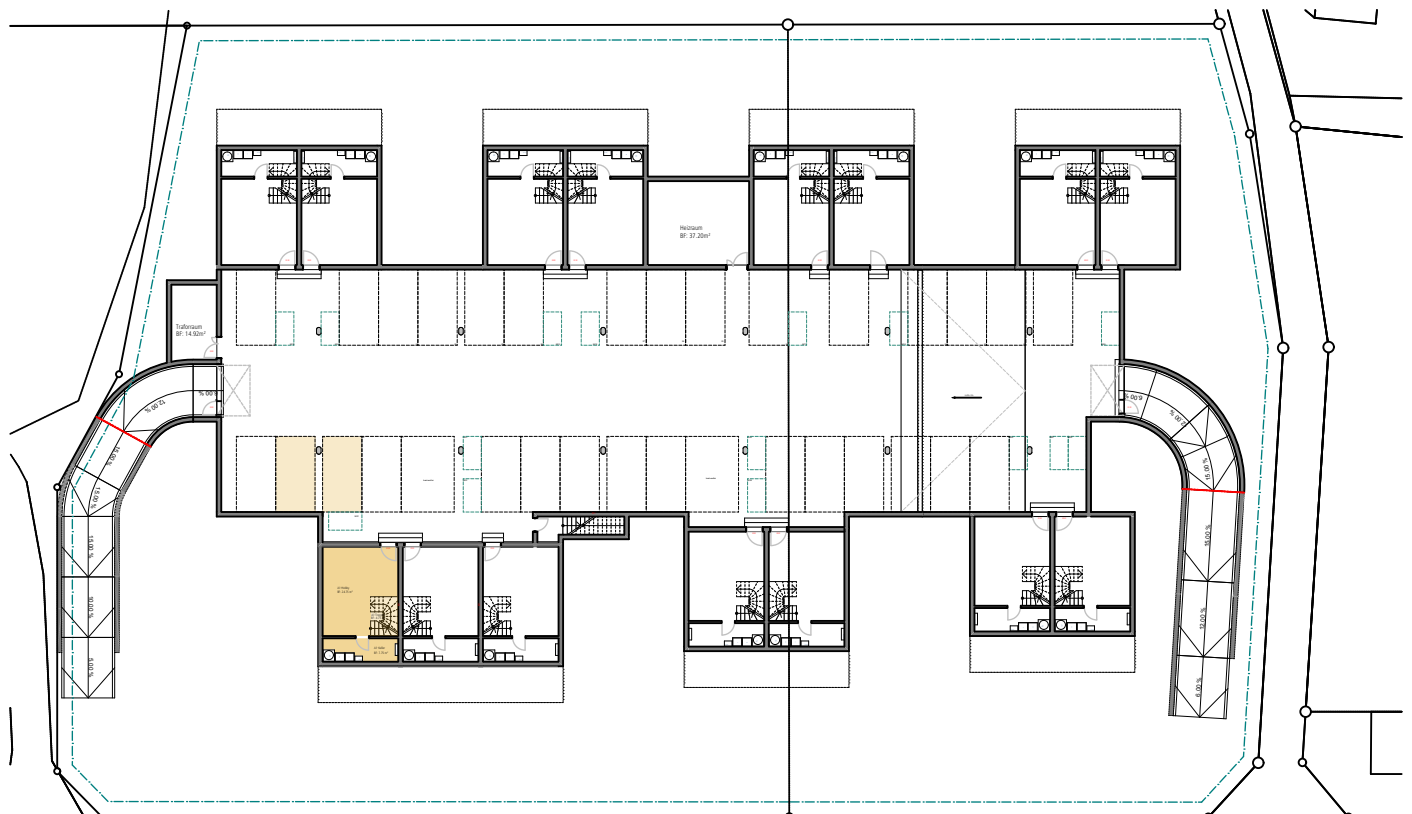
5.5 Zimmer mit 156.38 m² WF

Bauvolumen SIA 416 Hausteil + Anteil Tiefgarage = 850m³

Haustyp A1	Nutzfläche	Wohnfläche
Total, ca.	156.23	148.48
UG - Hobby	24.75	24.75
UG - Keller	7.75	
EG - Entrée	4.16	4.16
EG - Küche	9.69	9.69
EG - WC	1.93	1.93
EG - Essen	8.72	8.72
EG - Wohnen	19.75	19.75
EG - Treppen	4.75	4.75
OG - Zimmer 1	15.75	15.75
OG - Flur	3.12	3.12
OG - Treppen	4.75	4.75
OG - Bad	6.19	6.19
OG - Zimmer 2	18.17	18.17
DG - Zimmer 3	10.53	10.53
DG - Flur	1.92	1.92
DG - Zimmer 4	14.3	14.3
Aussenflächen		
EG - Terrasse	10.75	
OG - Balkon	7.75	



Grundriss UG 1:100



Grundriss UG 1:500



GRUNDSTÜCK NR. 425-403 NEUBAU DOPPELHAUS 2 WOHNUNGEN,
 20-0173 GESTALTUNGSPLAN EICHGARTEN
 GEMEINDE RICKENBACH, ORTSTEIL PFEFFIKON

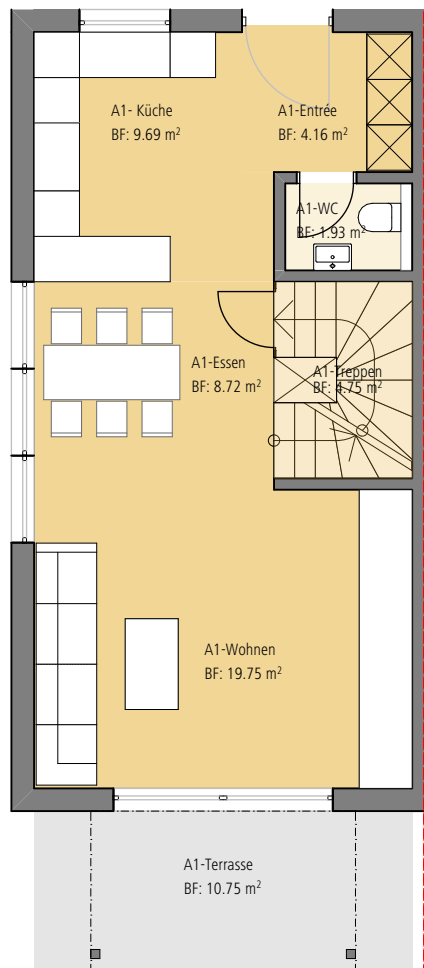
HAUS A1. GRUNDRISS EG Parzelle 224.42m²

+ Anteil unselbstständiges Miteigentum: 53.63m²

5.5 Zimmer mit 156.38 m² WF

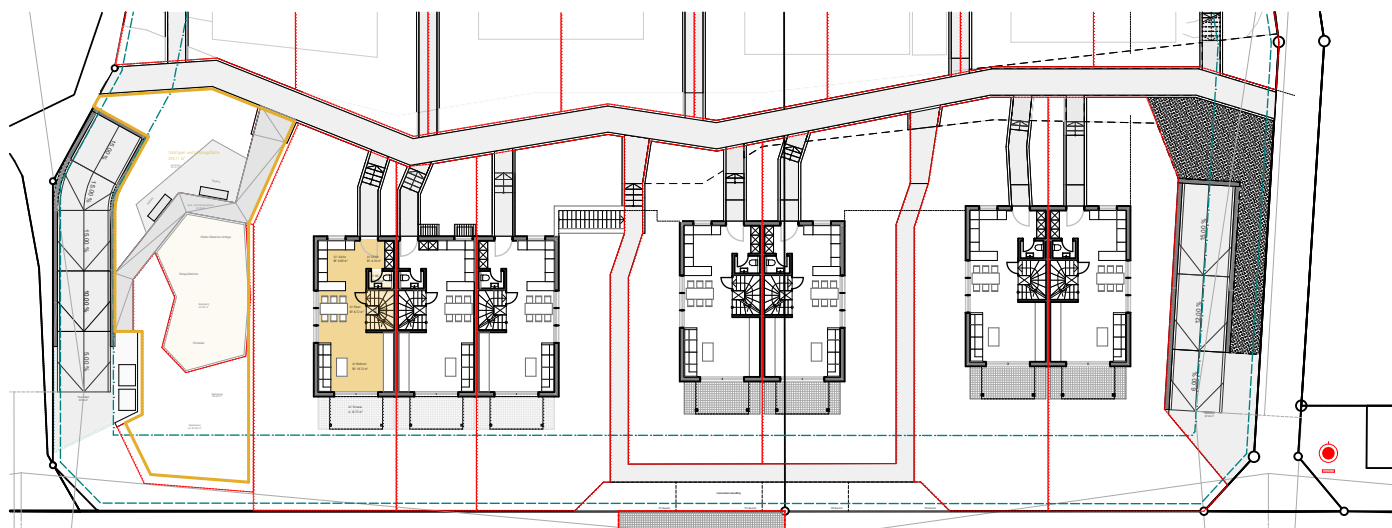
Bauvolumen SIA 416 Hausteil + Anteil Tiefgarage = 850m³

Haustyp A1	Nutzfläche	Wohnfläche
Total, ca.	156.23	148.48
UG - Hobby	24.75	24.75
UG - Keller	7.75	
EG - Entrée	4.16	4.16
EG - Küche	9.69	9.69
EG - WC	1.93	1.93
EG - Essen	8.72	8.72
EG - Wohnen	19.75	19.75
EG - Treppen	4.75	4.75
OG - Zimmer 1	15.75	15.75
OG - Flur	3.12	3.12
OG - Treppen	4.75	4.75
OG - Bad	6.19	6.19
OG - Zimmer 2	18.17	18.17
DG - Zimmer 3	10.53	10.53
DG - Flur	1.92	1.92
DG - Zimmer 4	14.3	14.3
Aussenflächen		
EG - Terrasse	10.75	
OG - Balkon	7.75	



Grundriss EG

1:100



Grundriss EG

1:500



1:100 0 1 2 3 4 5m



GRUNDSTÜCK NR. 425-403 NEUBAU DOPPELHAUS 2 WOHNUNGEN,
 20-0173 GESTALTUNGSPLAN EICHGARTEN
 GEMEINDE RICKENBACH, ORTSTEIL PFEFFIKON

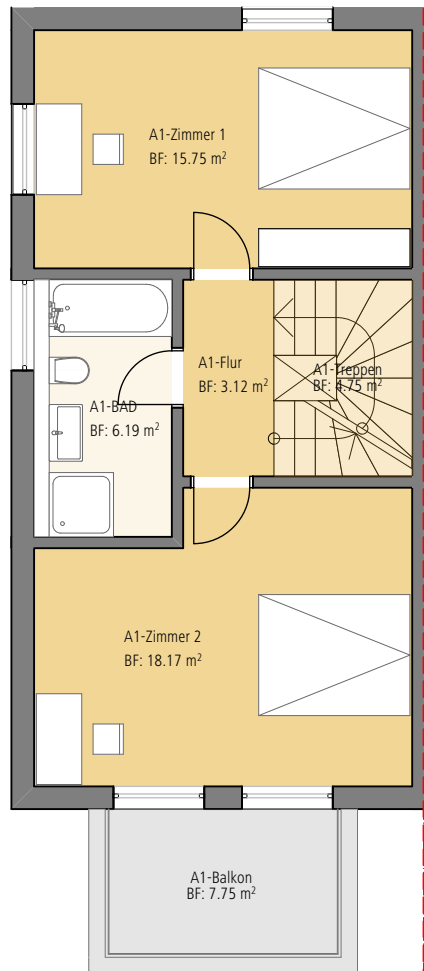
HAUS A1. GRUNDRISS OG Parzelle 224.42m²

+ Anteil unselbstständiges Miteigentum: 53.63m²

5.5 Zimmer mit 156.38 m² WF

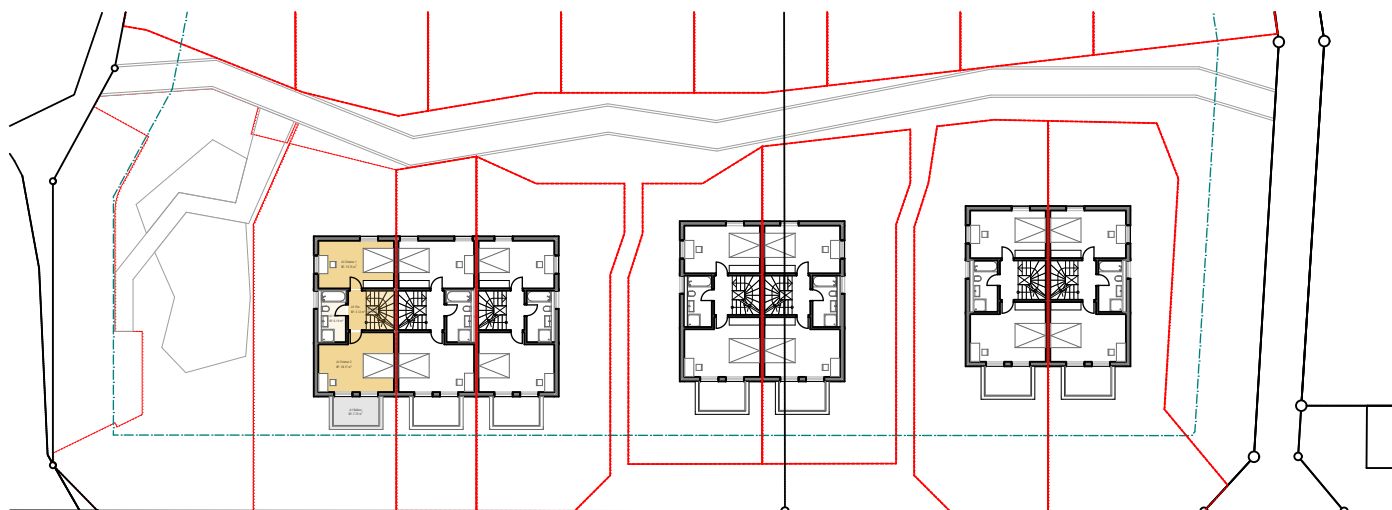
Bauvolumen SIA 416 Hausteil + Anteil Tiefgarage = 850m³

Haustyp A1	Nutzfläche	Wohnfläche
Total, ca.	156.23	148.48
UG - Hobby	24.75	24.75
UG - Keller	7.75	
EG - Entrée	4.16	4.16
EG - Küche	9.69	9.69
EG - WC	1.93	1.93
EG - Essen	8.72	8.72
EG - Wohnen	19.75	19.75
EG - Treppen	4.75	4.75
OG - Zimmer 1	15.75	15.75
OG - Flur	3.12	3.12
OG - Treppen	4.75	4.75
OG - Bad	6.19	6.19
OG - Zimmer 2	18.17	18.17
DG - Zimmer 3	10.53	10.53
DG - Flur	1.92	1.92
DG - Zimmer 4	14.3	14.3
Aussenflächen		
EG - Terrasse	10.75	
OG - Balkon	7.75	



Grundriss OG

1:100



Grundriss OG

1:500



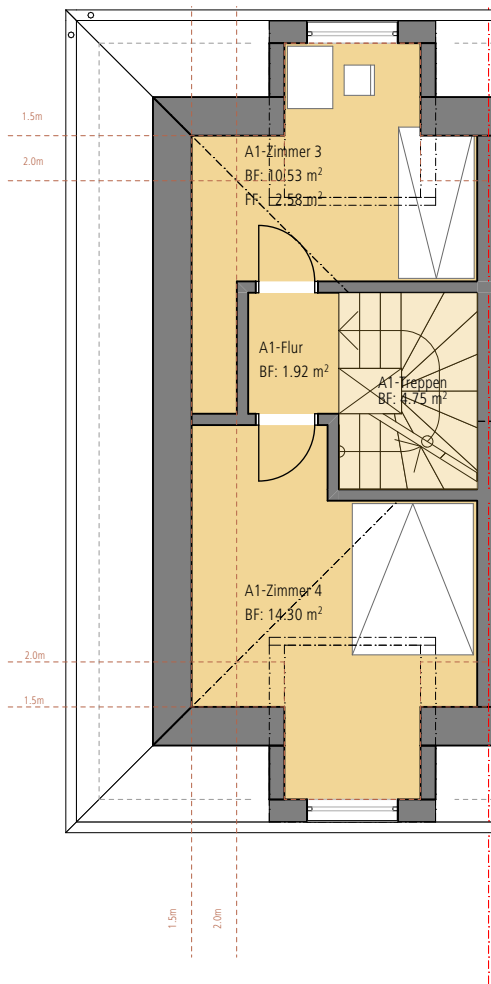
1:100 0 1 2 3 4 5m



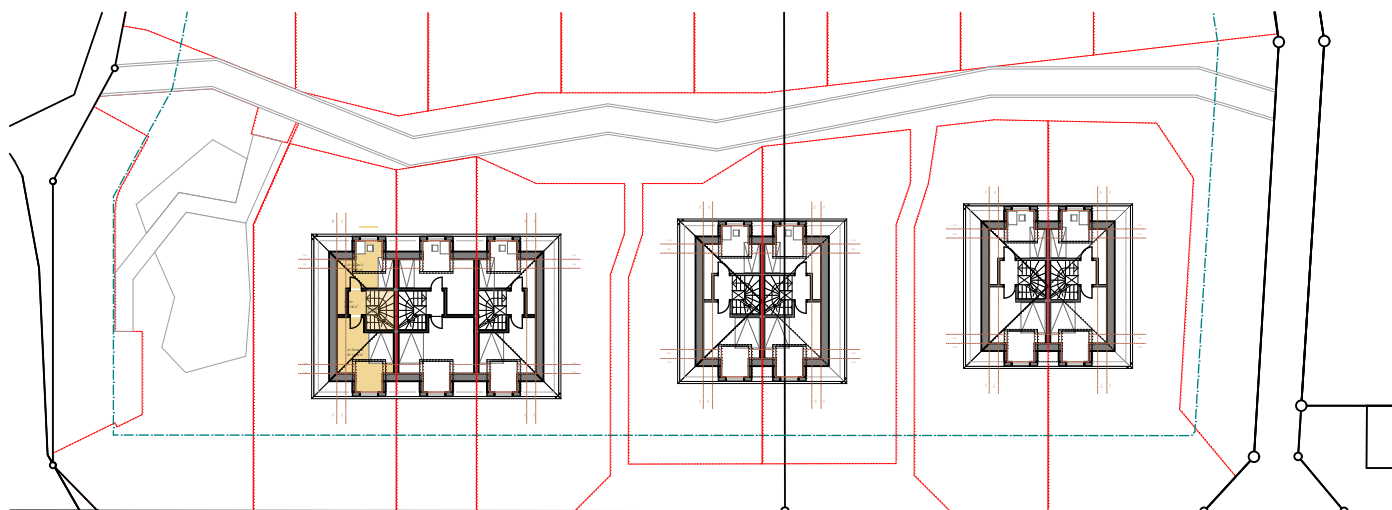
GRUNDSTÜCK NR. 425-403 NEUBAU DOPPELHAUS 2 WOHNUNGEN,
 20-0173 GESTALTUNGSPLAN EICHGARTEN
 GEMEINDE RICKENBACH, ORTSTEIL PFEFFIKON

HAUS A1. GRUNDRISS DG Parzelle 224.42m²
 + Anteil unselbstständiges Miteigentum: 53.63m²
 5.5 Zimmer mit 156.38 m² WF
 Bauvolumen SIA 416 Hausteil + Anteil Tiefgarage = 850m³

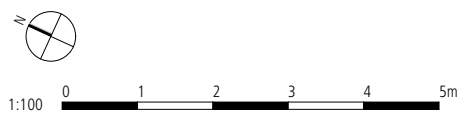
Haustyp A1	Nutzfläche	Wohnfläche
Total, ca.	156.23	148.48
UG - Hobby	24.75	24.75
UG - Keller	7.75	
EG - Entrée	4.16	4.16
EG - Küche	9.69	9.69
EG - WC	1.93	1.93
EG - Essen	8.72	8.72
EG - Wohnen	19.75	19.75
EG - Treppen	4.75	4.75
OG - Zimmer 1	15.75	15.75
OG - Flur	3.12	3.12
OG - Treppen	4.75	4.75
OG - Bad	6.19	6.19
OG - Zimmer 2	18.17	18.17
DG - Zimmer 3	10.53	10.53
DG - Flur	1.92	1.92
DG - Zimmer 4	14.3	14.3
Aussenflächen		
EG - Terrasse	10.75	
OG - Balkon	7.75	



Grundriss DG 1:100



Grundriss DG 1:500



GRUNDSTÜCK NR. 425-403 NEUBAU DOPPELHAUS 2 WOHNUNGEN,
 20-0173 GESTALTUNGSPLAN EICHGARTEN
 GEMEINDE RICKENBACH, ORTSTEIL PFEFFIKON

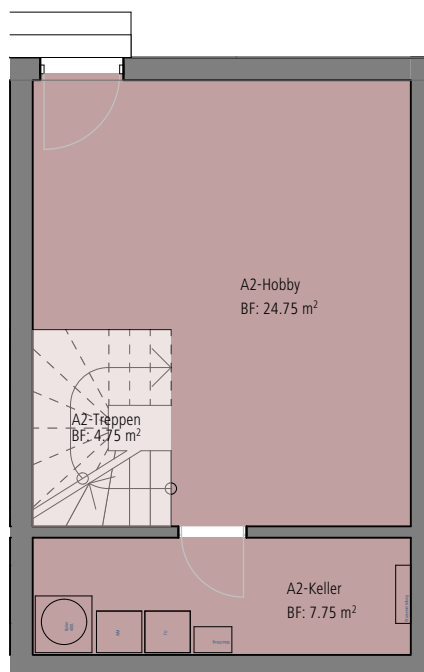
HAUS A2. GRUNDRISS UG Parzelle 122.51m²

+ Anteil unselbstständiges Miteigentum: 53.63m²

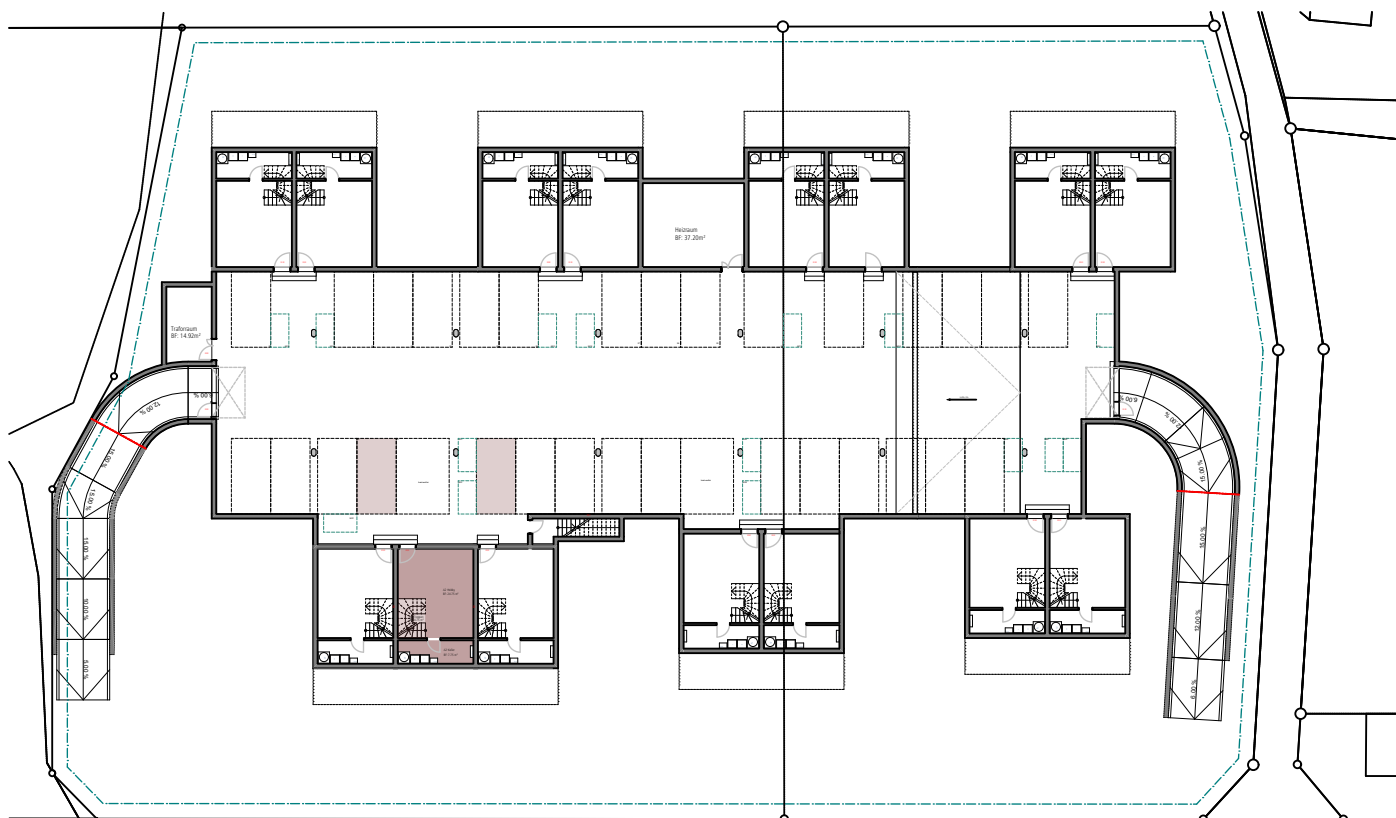
5.5 Zimmer mit 165.25 m² WF

Bauvolumen SIA 416 Hausteil + Anteil Tiefgarage = 850m³

Haustyp A2	Nutzfläche	Wohnfläche
Total, ca.	165.29	157.54
UG - Hobby	24.75	24.75
UG - Keller	7.75	
EG - Entrée	4.16	4.16
EG - Küche	9.69	9.69
EG - WC	1.93	1.93
EG - Essen	8.72	8.72
EG - Wohnen	19.75	19.75
EG - Treppen	4.75	4.75
OG - Zimmer 1	15.75	15.75
OG - Flur	3.12	3.12
OG - Treppen	4.75	4.75
OG - Bad	6.19	6.19
OG - Zimmer 2	18.17	18.17
DG - Zimmer 3	15.03	15.03
DG - Flur	1.92	1.92
DG - Zimmer 4	18.86	18.86
Aussenflächen		
EG - Terrasse	10.75	
OG - Balkon	7.75	



Grundriss UG 1:100



Grundriss UG 1:500



GRUNDSTÜCK NR. 425-403 NEUBAU DOPPELHAUS 2 WOHNUNGEN,
 20-0173 GESTALTUNGSPLAN EICHGARTEN
 GEMEINDE RICKENBACH, ORTSTEIL PFEFFIKON

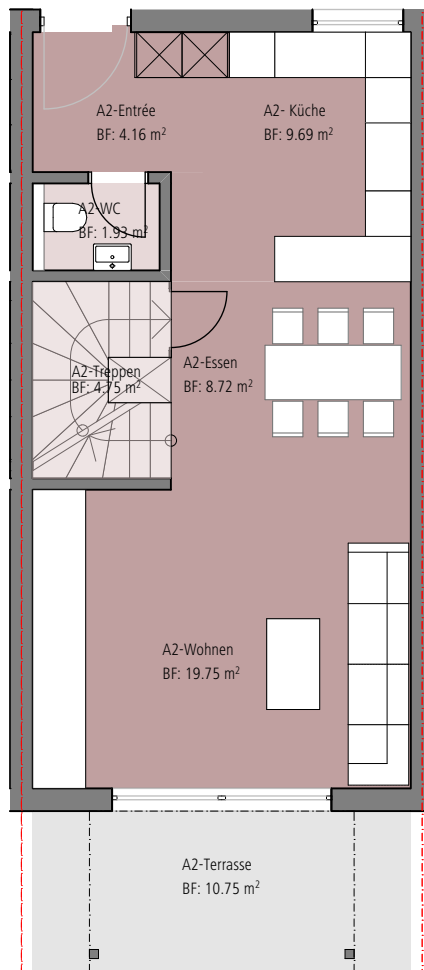
HAUS A2. GRUNDRISS EG Parzelle 122.51m²

+ Anteil unselbstständiges Miteigentum: 53.63m²

5.5 Zimmer mit 165.25 m² WF

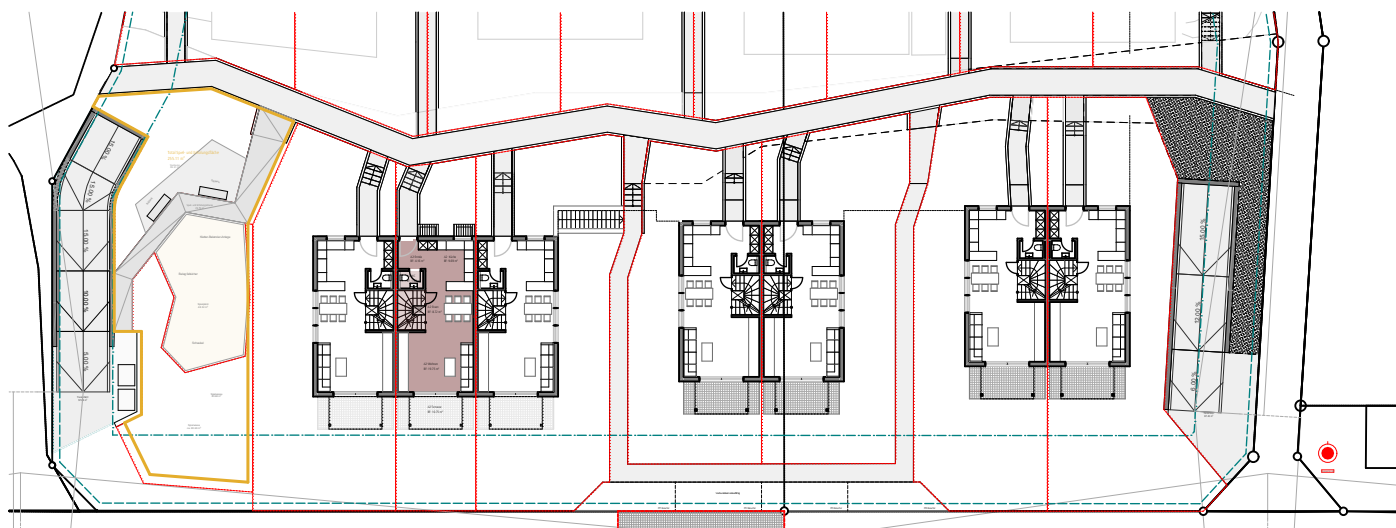
Bauvolumen SIA 416 Hausteil + Anteil Tiefgarage = 850m³

Haustyp A2	Nutzfläche	Wohnfläche
Total, ca.	165.29	157.54
UG - Hobby	24.75	24.75
UG - Keller	7.75	
EG - Entrée	4.16	4.16
EG - Küche	9.69	9.69
EG - WC	1.93	1.93
EG - Essen	8.72	8.72
EG - Wohnen	19.75	19.75
EG - Treppen	4.75	4.75
OG - Zimmer 1	15.75	15.75
OG - Flur	3.12	3.12
OG - Treppen	4.75	4.75
OG - Bad	6.19	6.19
OG - Zimmer 2	18.17	18.17
DG - Zimmer 3	15.03	15.03
DG - Flur	1.92	1.92
DG - Zimmer 4	18.86	18.86
Aussenflächen		
EG - Terrasse	10.75	
OG - Balkon	7.75	



Grundriss EG

1:100



Grundriss EG

1:500



1:100 0 1 2 3 4 5m



GRUNDSTÜCK NR. 425-403 NEUBAU DOPPELHAUS 2 WOHNUNGEN,
 20-0173 GESTALTUNGSPLAN EICHGARTEN
 GEMEINDE RICKENBACH, ORTSTEIL PFEFFIKON

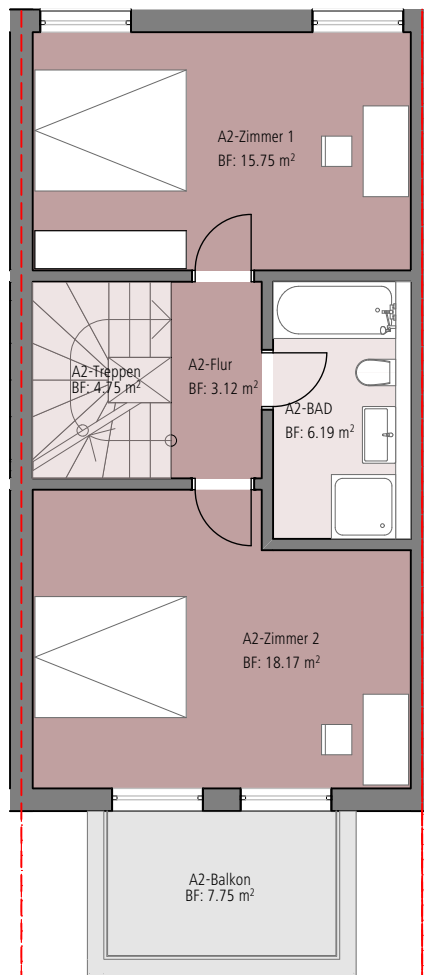
HAUS A2. GRUNDRISS OG Parzelle 122.51m²

+ Anteil unselbstständiges Miteigentum: 53.63m²

5.5 Zimmer mit 165.25 m² WF

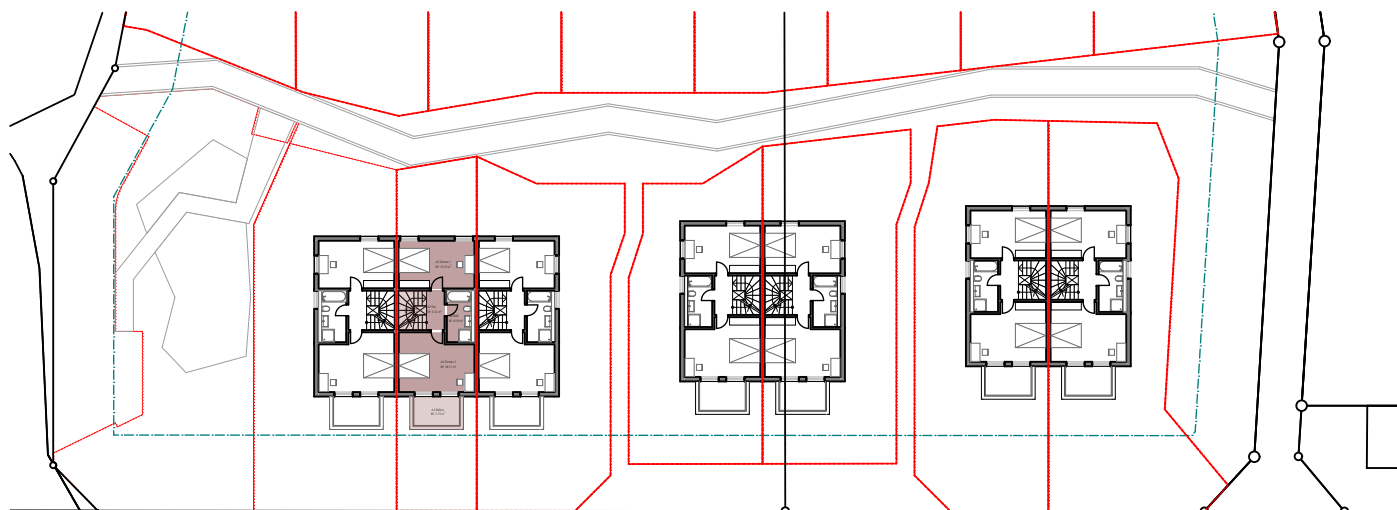
Bauvolumen SIA 416 Hausteil + Anteil Tiefgarage = 850m³

Haustyp A2	Nutzfläche	Wohnfläche
Total, ca.	165.29	157.54
UG - Hobby	24.75	24.75
UG - Keller	7.75	
EG - Entrée	4.16	4.16
EG - Küche	9.69	9.69
EG - WC	1.93	1.93
EG - Essen	8.72	8.72
EG - Wohnen	19.75	19.75
EG - Treppen	4.75	4.75
OG - Zimmer 1	15.75	15.75
OG - Flur	3.12	3.12
OG - Treppen	4.75	4.75
OG - Bad	6.19	6.19
OG - Zimmer 2	18.17	18.17
DG - Zimmer 3	15.03	15.03
DG - Flur	1.92	1.92
DG - Zimmer 4	18.86	18.86
Aussenflächen		
EG - Terrasse	10.75	
OG - Balkon	7.75	



Grundriss OG

1:100



Grundriss OG

1:500



1:100 0 1 2 3 4 5m



GRUNDSTÜCK NR. 425-403 NEUBAU DOPPELHAUS 2 WOHNUNGEN,
 20-0173 GESTALTUNGSPLAN EICHGARTEN
 GEMEINDE RICKENBACH, ORTSTEIL PFEFFIKON

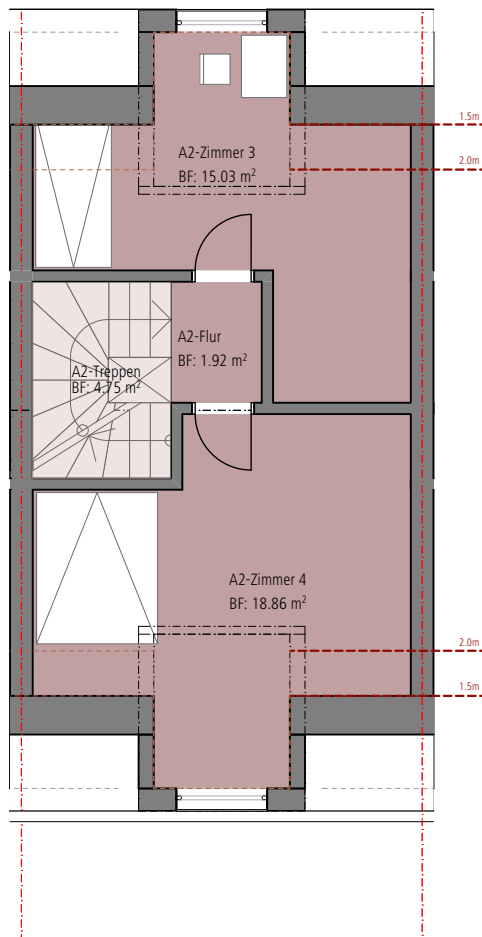
HAUS A2. GRUNDRISS DG Parzelle 122.51m²

+ Anteil unselbstständiges Miteigentum: 53.63m²

5.5 Zimmer mit 165.25 m² WF

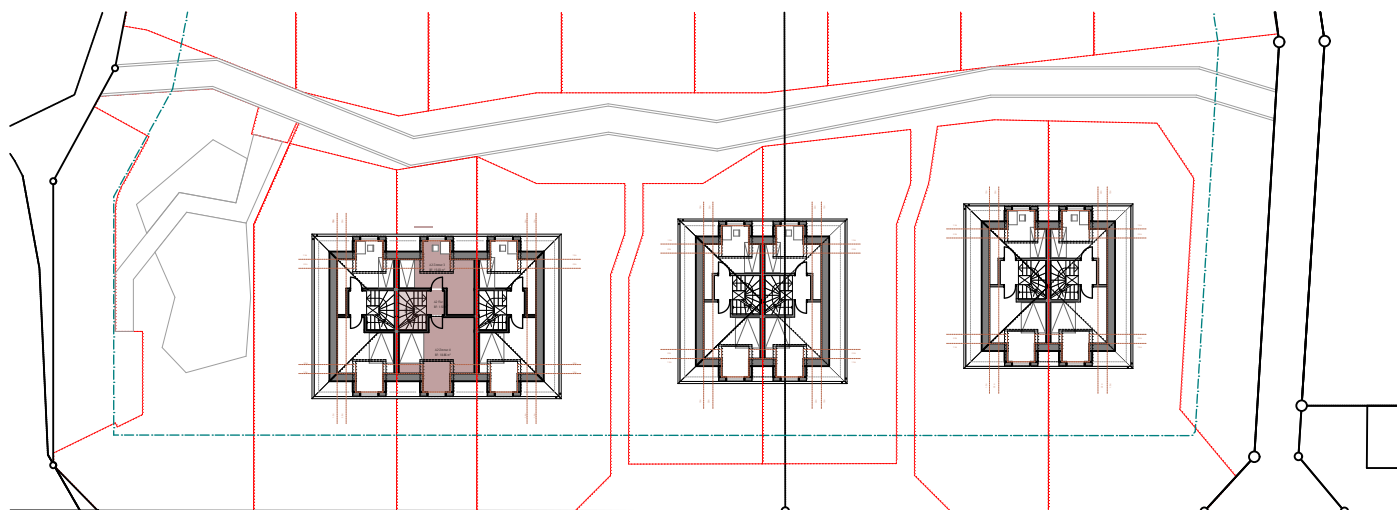
Bauvolumen SIA 416 Hausteil + Anteil Tiefgarage = 850m³

Haustyp A2	Nutzfläche	Wohnfläche
Total, ca.	165.29	157.54
UG - Hobby	24.75	24.75
UG - Keller	7.75	
EG - Entrée	4.16	4.16
EG - Küche	9.69	9.69
EG - WC	1.93	1.93
EG - Essen	8.72	8.72
EG - Wohnen	19.75	19.75
EG - Treppen	4.75	4.75
OG - Zimmer 1	15.75	15.75
OG - Flur	3.12	3.12
OG - Treppen	4.75	4.75
OG - Bad	6.19	6.19
OG - Zimmer 2	18.17	18.17
DG - Zimmer 3	15.03	15.03
DG - Flur	1.92	1.92
DG - Zimmer 4	18.86	18.86
Aussenflächen		
EG - Terrasse	10.75	
OG - Balkon	7.75	



Grundriss DG

1:100



Grundriss DG

1:500



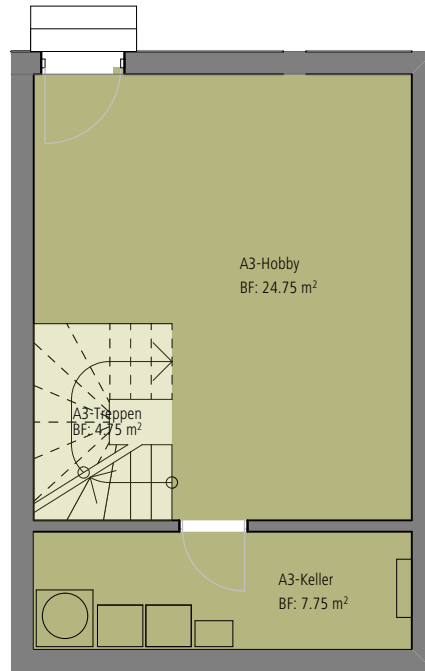
1:100 0 1 2 3 4 5m



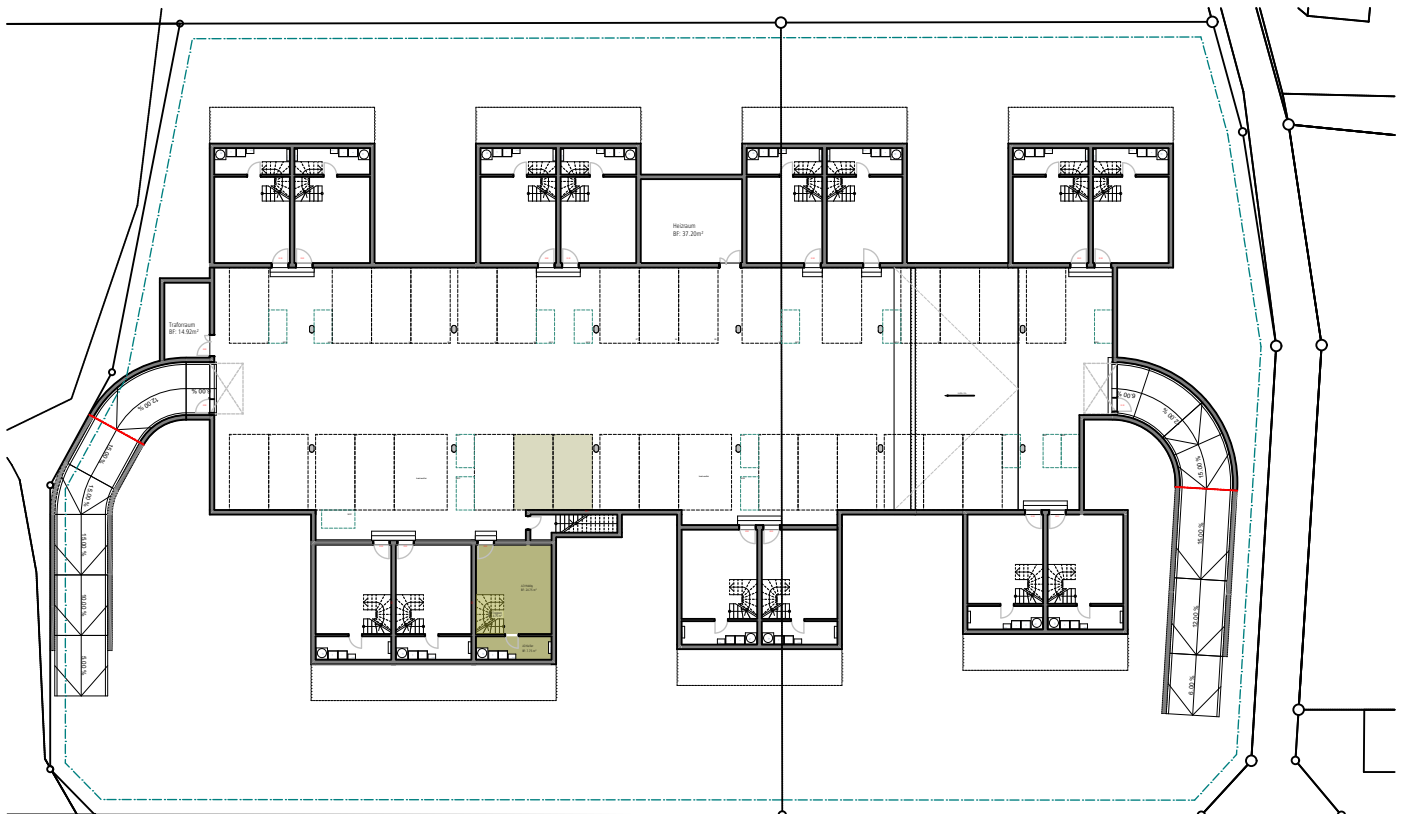
GRUNDSTÜCK NR. 425-403 NEUBAU DOPPELHAUS 2 WOHNUNGEN,
 20-0173 GESTALTUNGSPLAN EICHGARTEN
 GEMEINDE RICKENBACH, ORTSTEIL PFEFFIKON

HAUS A3. GRUNDRISS UG Parzelle 218.63m²
 + Anteil unselbstständiges Miteigentum: 53.63m²
 5.5 Zimmer mit 156.38 m² WF
 Bauvolumen SIA 416 Hausteil + Anteil Tiefgarage = 850m³

Haustyp A3	Nutzfläche	Wohnfläche
Total, ca.	156.23	148.48
UG - Hobby	24.75	24.75
UG - Keller	7.75	
EG - Entreé	4.16	4.16
EG - Küche	9.69	9.69
EG - WC	1.93	1.93
EG - Essen	8.72	8.72
EG - Wohnen	19.75	19.75
EG - Treppen	4.75	4.75
OG - Zimmer 1	15.75	15.75
OG - Flur	3.12	3.12
OG - Treppen	4.75	4.75
OG - Bad	6.19	6.19
OG - Zimmer 2	18.17	18.17
DG - Zimmer 3	10.53	10.53
DG - Flur	1.92	1.92
DG - Zimmer 4	14.30	14.30
Aussenflächen		
EG - Terrasse	10.75	
OG - Balkon	7.75	



Grundriss UG 1:100



Grundriss UG 1:500



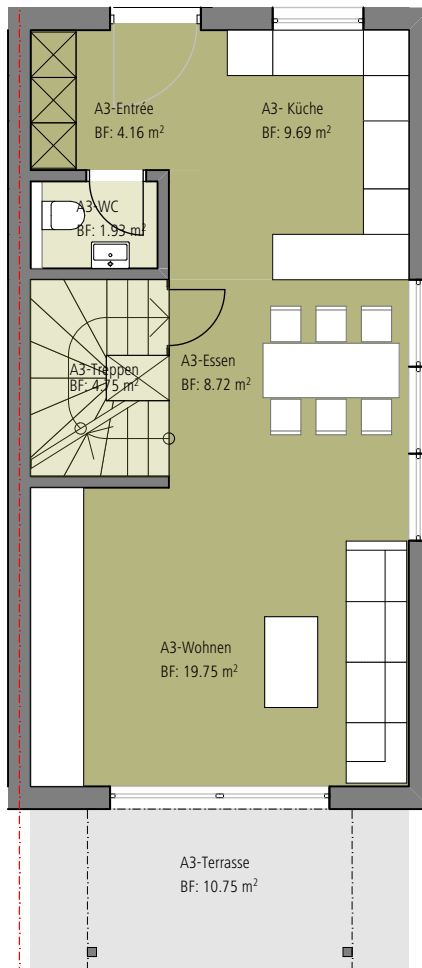
1:100 0 1 2 3 4 5m



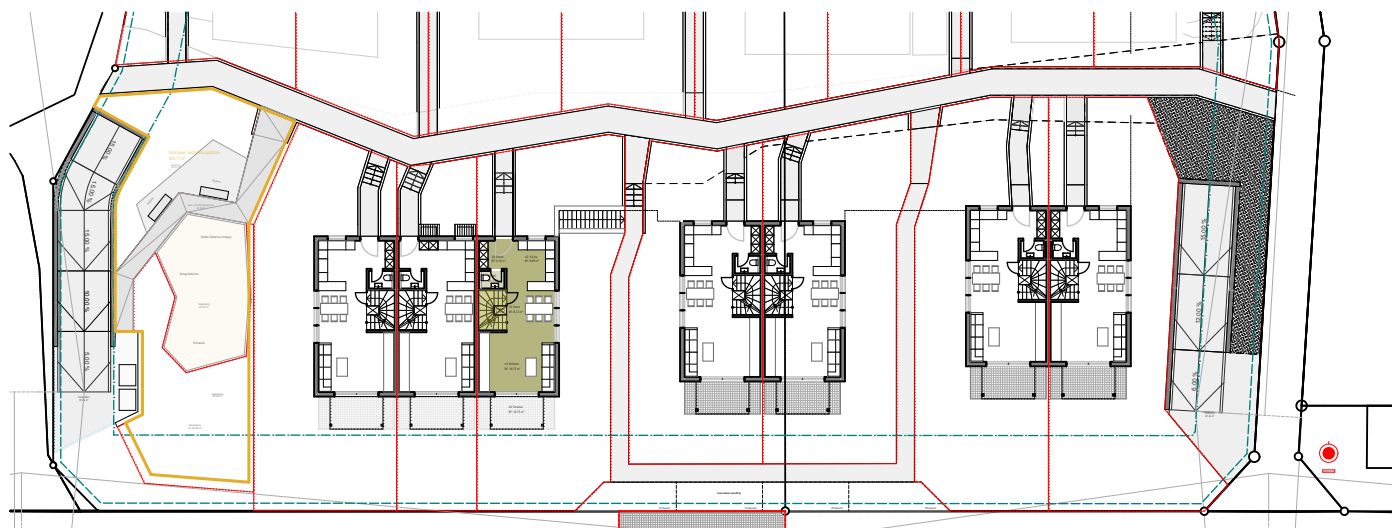
GRUNDSTÜCK NR. 425-403 NEUBAU DOPPELHAUS 2 WOHNUNGEN,
 20-0173 GESTALTUNGSPLAN EICHGARTEN
 GEMEINDE RICKENBACH, ORTSTEIL PFEFFIKON

HAUS A3. GRUNDRISS EG Parzelle 218.63m²
 + Anteil unselbstständiges Miteigentum: 53.63m²
 5.5 Zimmer mit 156.38 m² WF
 Bauvolumen SIA 416 Hausteil + Anteil Tiefgarage = 850m³

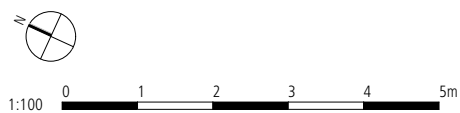
Haustyp A3	Nutzfläche	Wohnfläche
Total, ca.	156.23	148.48
UG - Hobby	24.75	24.75
UG - Keller	7.75	
EG - Entrée	4.16	4.16
EG - Küche	9.69	9.69
EG - WC	1.93	1.93
EG - Essen	8.72	8.72
EG - Wohnen	19.75	19.75
EG - Treppen	4.75	4.75
OG - Zimmer 1	15.75	15.75
OG - Flur	3.12	3.12
OG - Treppen	4.75	4.75
OG - Bad	6.19	6.19
OG - Zimmer 2	18.17	18.17
DG - Zimmer 3	10.53	10.53
DG - Flur	1.92	1.92
DG - Zimmer 4	14.30	14.30
Aussenflächen		
EG - Terrasse	10.75	
OG - Balkon	7.75	



Grundriss EG 1:100



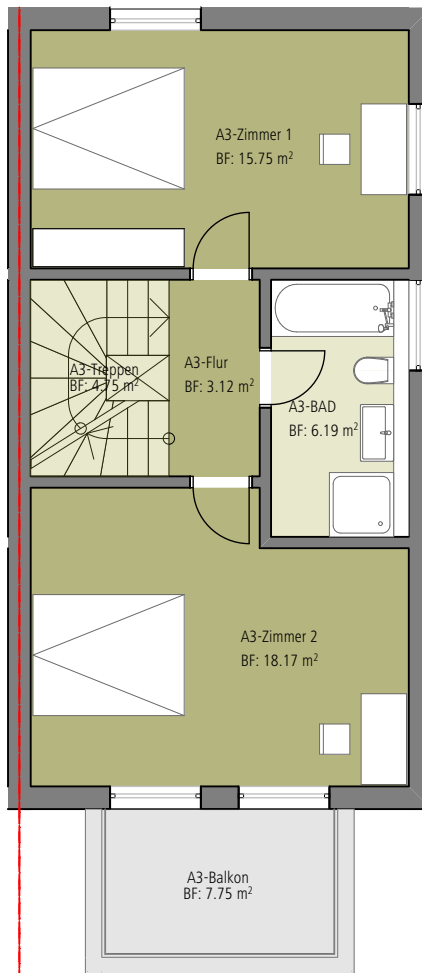
Grundriss EG 1:500



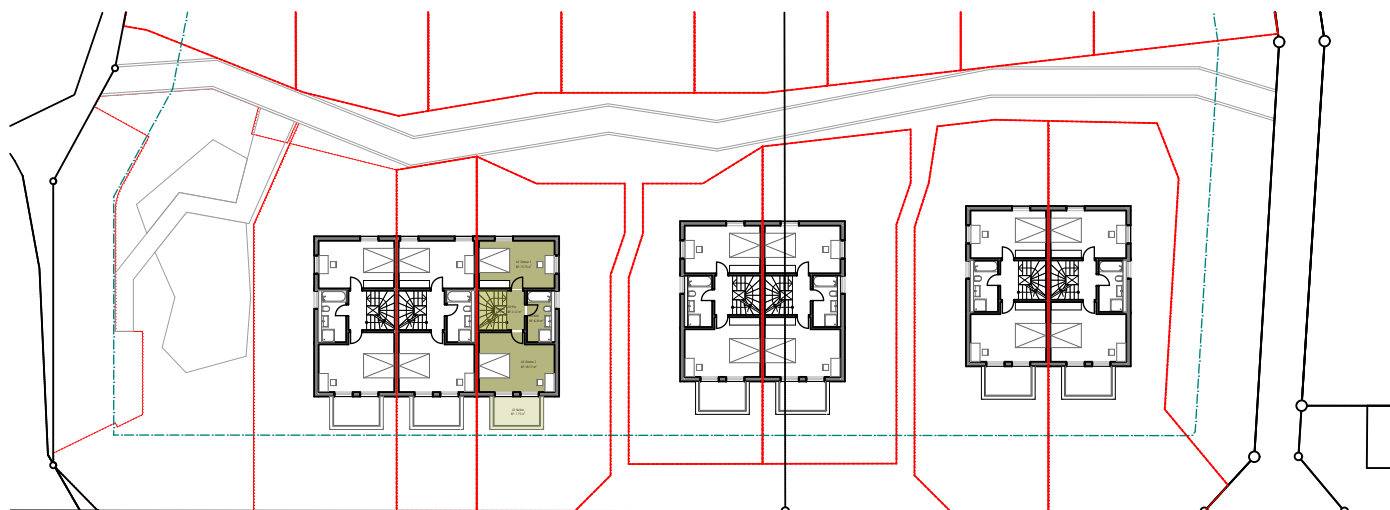
GRUNDSTÜCK NR. 425-403 NEUBAU DOPPELHAUS 2 WOHNUNGEN,
 20-0173 GESTALTUNGSPLAN EICHGARTEN
 GEMEINDE RICKENBACH, ORTSTEIL PFEFFIKON

HAUS A3. GRUNDRISS OG Parzelle 218.63m²
 + Anteil unselbstständiges Miteigentum: 53.63m²
 5.5 Zimmer mit 156.38 m² WF
 Bauvolumen SIA 416 Hausteil + Anteil Tiefgarage = 850m³

Haustyp A3	Nutzfläche	Wohnfläche
Total, ca.	156.23	148.48
UG - Hobby	24.75	24.75
UG - Keller	7.75	
EG - Entreé	4.16	4.16
EG - Küche	9.69	9.69
EG - WC	1.93	1.93
EG - Essen	8.72	8.72
EG - Wohnen	19.75	19.75
EG - Treppen	4.75	4.75
OG - Zimmer 1	15.75	15.75
OG - Flur	3.12	3.12
OG - Treppen	4.75	4.75
OG - Bad	6.19	6.19
OG - Zimmer 2	18.17	18.17
DG - Zimmer 3	10.53	10.53
DG - Flur	1.92	1.92
DG - Zimmer 4	14.30	14.30
Aussenflächen		
EG - Terrasse	10.75	
OG - Balkon	7.75	



Grundriss OG 1:100



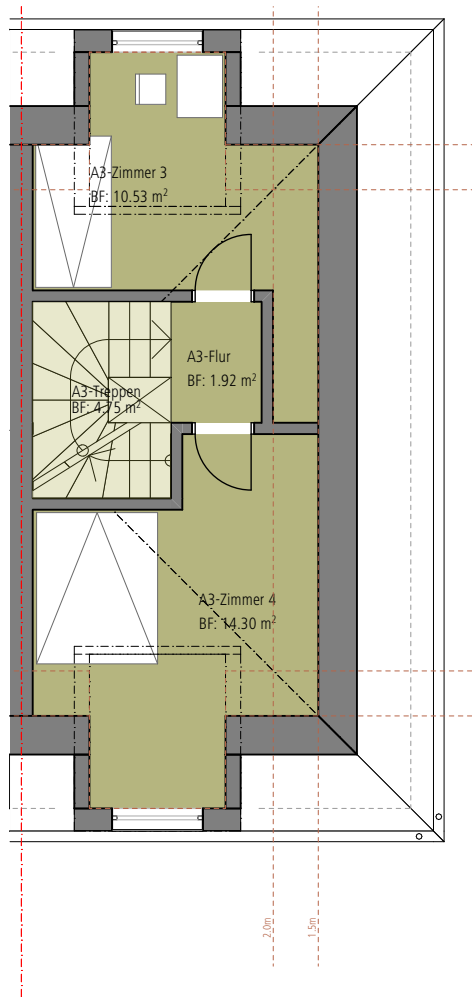
Grundriss OG 1:500



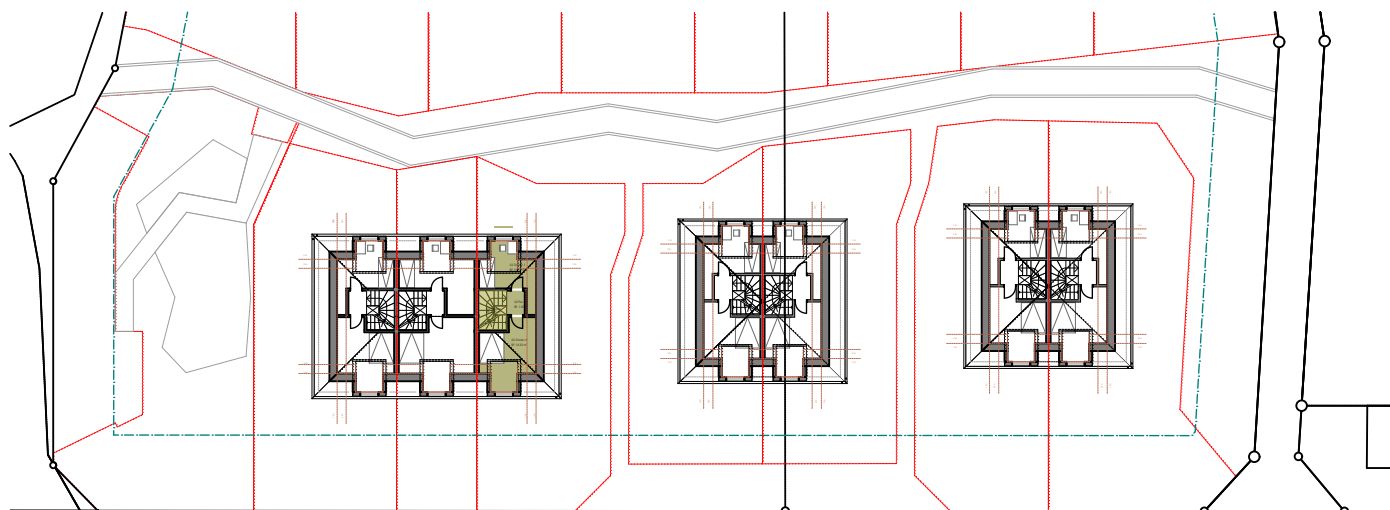
GRUNDSTÜCK NR. 425-403 NEUBAU DOPPELHAUS 2 WOHNUNGEN,
 20-0173 GESTALTUNGSPLAN EICHGARTEN
 GEMEINDE RICKENBACH, ORTSTEIL PFEFFIKON

HAUS A3. GRUNDRISS DG Parzelle 218.63m²
 + Anteil unselbstständiges Miteigentum: 53.63m²
 5.5 Zimmer mit 156.38 m² WF
 Bauvolumen SIA 416 Hausteil + Anteil Tiefgarage = 850m³

Haustyp A3	Nutzfläche	Wohnfläche
Total, ca.	156.23	148.48
UG - Hobby	24.75	24.75
UG - Keller	7.75	
EG - Entree	4.16	4.16
EG - Küche	9.69	9.69
EG - WC	1.93	1.93
EG - Essen	8.72	8.72
EG - Wohnen	19.75	19.75
EG - Treppen	4.75	4.75
OG - Zimmer 1	15.75	15.75
OG - Flur	3.12	3.12
OG - Treppen	4.75	4.75
OG - Bad	6.19	6.19
OG - Zimmer 2	18.17	18.17
DG - Zimmer 3	10.53	10.53
DG - Flur	1.92	1.92
DG - Zimmer 4	14.30	14.30
Aussenflächen		
EG - Terrasse	10.75	
OG - Balkon	7.75	



Grundriss DG 1:100



Grundriss DG 1:500



1:100 0 1 2 3 4 5m

