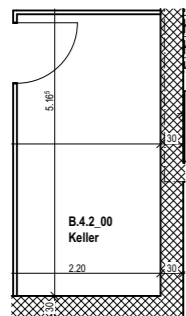
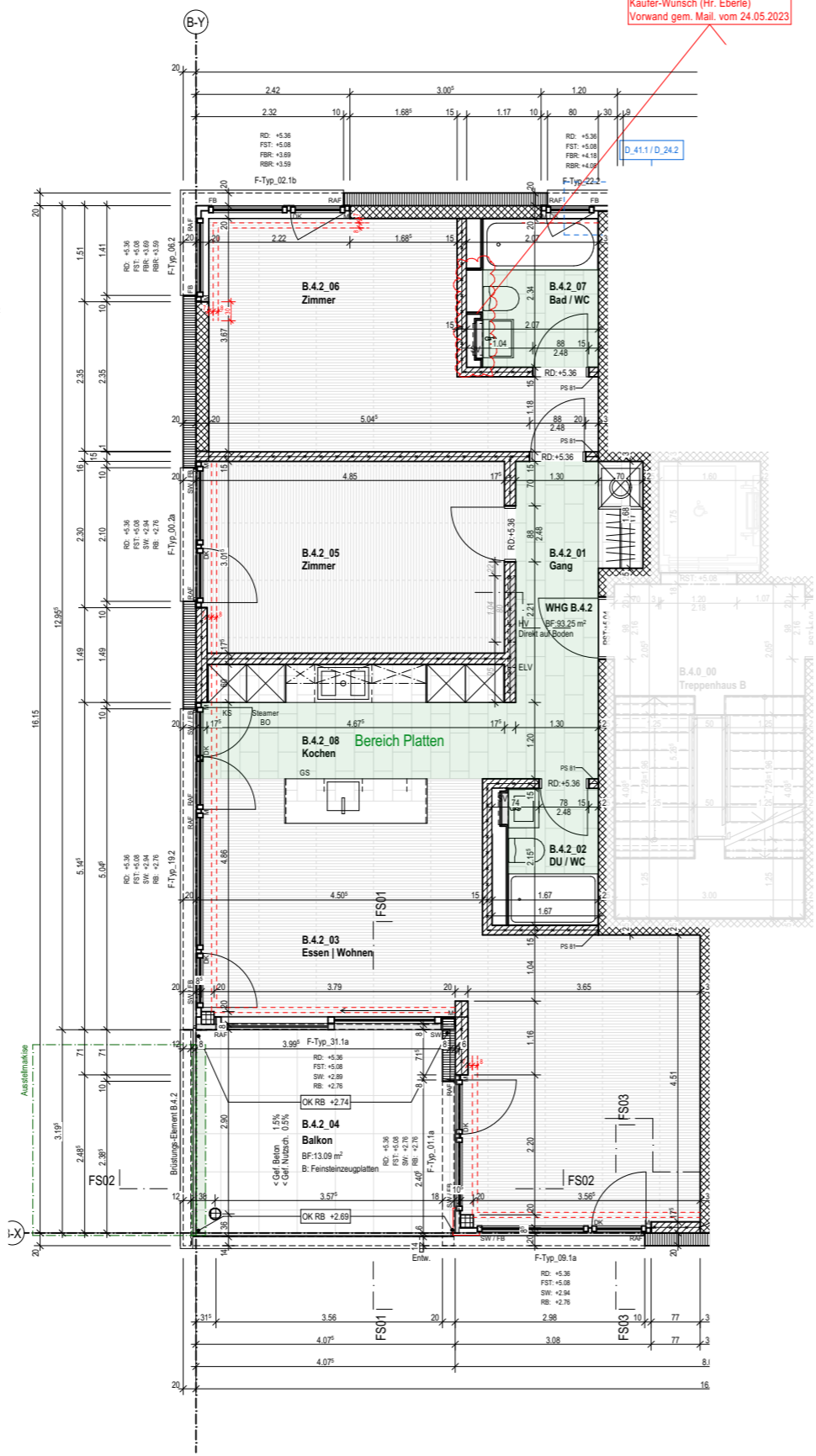


B.4.2_01 Gang BF: 8.07 m ² ▽ +2.88 ▽ +2.76 B: Platten W: Abr. 1mm D: Weissputz	B.4.2_02 DU / WC BF: 3.06 m ² ▽ +2.88 ▽ +2.76 B: Platten W: Abr. 1mm; Platten D: Weissputz	B.4.2_03 Essen Wohnen BF: 32.41 m ² FF: 30.00 m ² ▽ +2.88 ▽ +2.76 B: Platten W: Abr. 1mm D: Weissputz	B.4.2_08 Kochen BF: 9.52 m ² FF: 3.90 m ² ▽ +2.88 ▽ +2.76 B: Platten W: Abr. 1mm D: Weissputz
B.4.2_05 Zimmer BF: 14.31 m ² FF: 5.08 m ² ▽ +2.88 ▽ +2.76 B: Parkett W: Abr. 1mm D: Weissputz	B.4.2_06 Zimmer BF: 17.08 m ² FF: 6.48 m ² ▽ +2.88 ▽ +2.76 B: Parkett W: Abr. 1mm D: Weissputz	B.4.2_07 Bad / WC BF: 4.26 m ² FF: 0.99 m ² ▽ +2.88 ▽ +2.76 B: Platten W: Abr. 1mm; Platten D: Weissputz	



Keller B.4.2

B.4.2_00 Keller BF: 7.08 m ² ▽ -3.04 ▽ -3.00 B: Zementüberzug W: roh, gestr. D: roh, gestr.
--



Käufer-Wunsch (Hr. Eberle)
Vorwand gem. Mail vom 24.05.2023

Vorbehalte

Aus technischen oder gestalterischen Gründen und soweit das Bauwerk in keiner Art und Weise verschlechtert wird, kann der Architekt Änderungen gegenüber dem vorliegenden Bau- und Raumbeschrieb vornehmen. Unwesentliche Änderungen, Ergänzungen, Massdifferenzen, Haarrisse bis 1 mm und dergleichen berechtigen zu keinerlei Kaufpreisminderungen und / oder direkten bzw. indirekten Nachforderungen durch den Käufer. Vorbehalten bleiben Änderungen im Rahmen von Auflagen oder Änderungen aus der Baubewilligung sowie konstruktive und technische Änderungen während der Ausführung, sofern damit keine Qualitätseinbußen verbunden sind.

