

*Alpiner Lebensstil
mit Komfort*



APARTMENTS ALPENCLUB

ENGELBERG 1000 m. ü. M.



LEBEN INMITTEN PRACHTVOLLER NATUR

Engelberg ist bekannt für sein atemberaubendes Alpenpanorama. Im Herzen der Schweiz gelegen, in einem Hochtal auf rund 1000 m.ü.M., geniessen Sie das erholsame Klima und die frische Alpenluft.

Der Blick schweift über die grandiose Bergwelt bis zum Titlis-Gletscher. Hier der alte Dorfkern, dort das Benediktinerkloster – das alles macht den besonderen Charme des Bergorts aus.

Zu jeder Jahreszeit ist Engelberg ein wahres Freizeitparadies. Mit den Bergbahnen geht's hoch hinaus auf Brunni, Fürenalp und Titlis, auf über 3200 m. ü. M. Sommer bedeutet klare Bergseen, saftige Wiesen, 360 Kilometer Wanderwege, unzählige Bike-Routen, Klettersteige und der wohl schönste 18-Loch-Golfplatz im Alpenraum. Im Winter gibt's Sonne und Schneevergnügen pur. Ob gemütlich oder sportlich – der schneesichere Ort hat sich unter Winterfreunden längst einen Namen gemacht.



Aktivitäten im Sommer



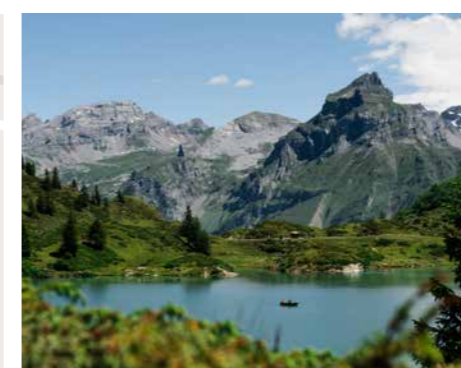
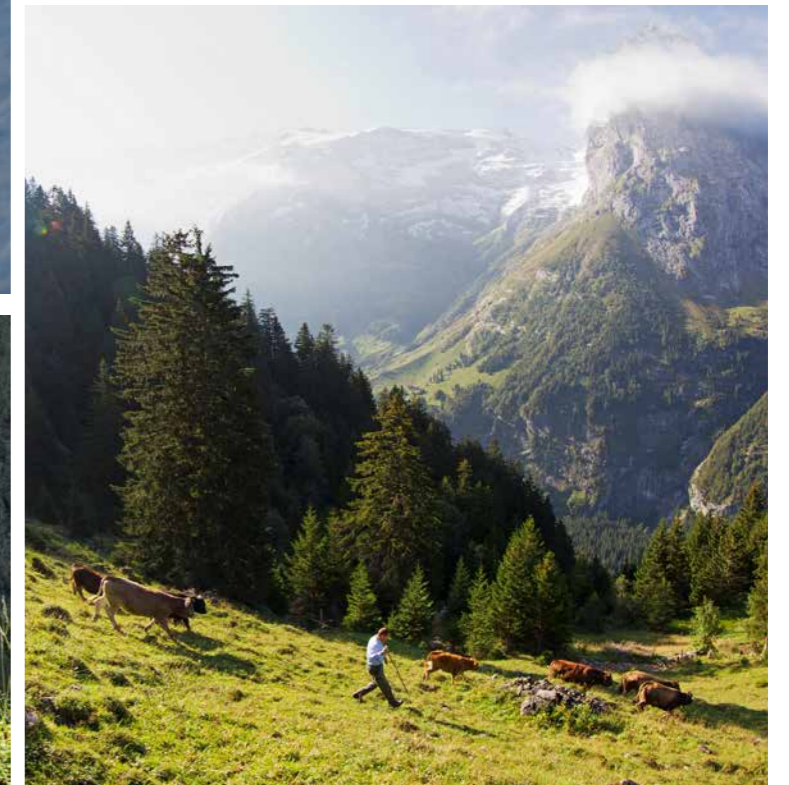
Aktivitäten im Winter



Die Apartments gehören zum traditionsreichen Hotel Alpenclub, das mitten im alten Dorfkern von Engelberg liegt. Alle Annehmlichkeiten sind nur einen Katzensprung von Ihrer Wohnungstüre entfernt: In unmittelbarer Nähe befinden sich das Kloster und die Haltestelle «Gemeindehaus» für den gratis Skibus. Im Familienparadies Klostermatte, an den Talstationen der Brunni- und Titlisbahnen sind Sie in wenigen Busminuten. Bequem zu Fuss erreichen Sie zahlreiche Restaurants, Einkaufsmöglichkeiten, Sport- und Fachgeschäfte.



ECHTER WOHNKOMFORT AN BESTER LAGE



Praktisch ist auch der Ski- und Veloraum im Haus.

In der Sauna Oase des Hotels Alpenclub erfrischen Sie Körper, Geist und Seele.

Geniessen Sie auf Wunsch den Hoteldienst (z.B. Reinigungs- und Wäscheservice).



Ausführliche
online Karte



MODERNE ERWEITERUNG DES HOTELS ALPENCLUB

Der Südteil des Hotels Alpenclub weicht einem architektonisch eigenständigen Neubau. Im modernen Anbau an der Titlisstrasse entstehen drei Maisonette-Apartments. Die unmöblierten Wohnungen werden langfristig vermietet und sind ideal für Personen, die einen festen Wohnsitz, eine Zweit- oder Ferienwohnung in Engelberg suchen.



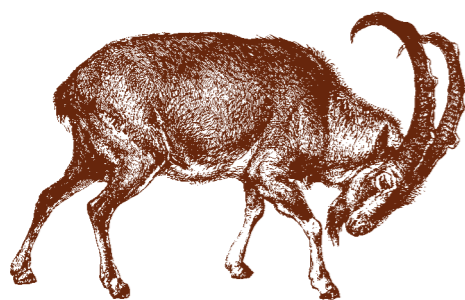
INNENARCHITEKTUR IM ZEITGEMÄSSEN ALPENSTYLE

Die frische Gestaltung sowie die Kombination mit gemütlichen Wohnelementen machen den Alpenchic-Charme der Apartments aus.

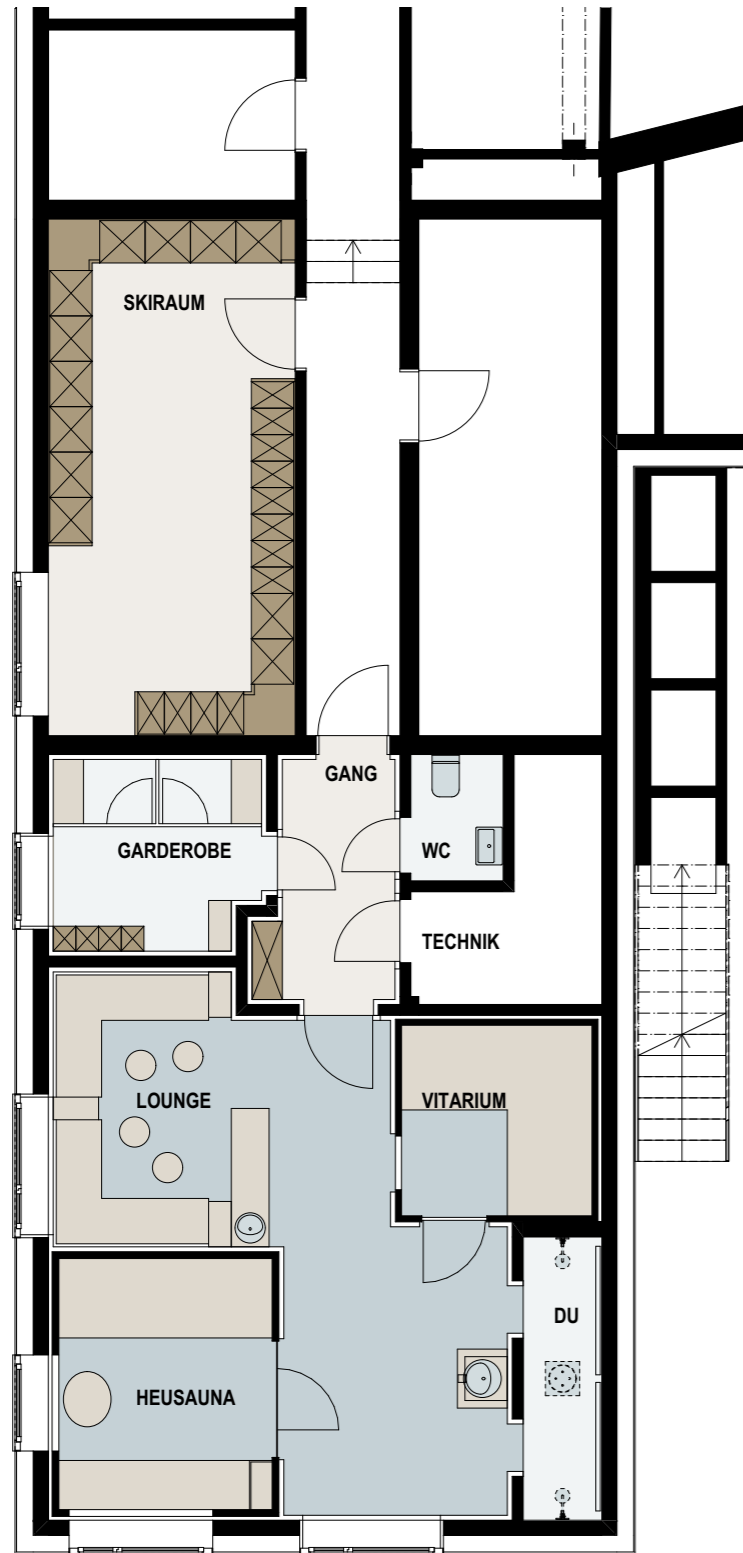
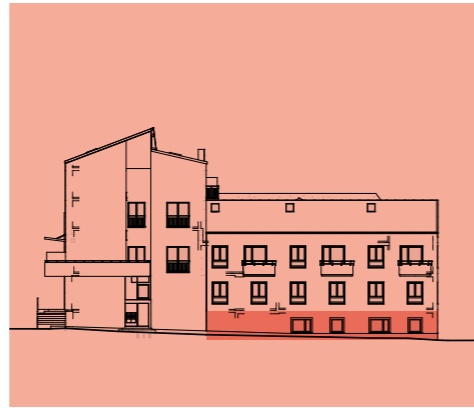
Die Maisonette-Apartments sind in zwei Bereiche aufgeteilt: den Wohn-/Essraum mit offener Küche und teils Balkon sowie den privaten Schlafbereich mit Zimmer und Bad.

Mit einer Treppe ist ein weiteres Zimmer im oberen Bereich verbunden.

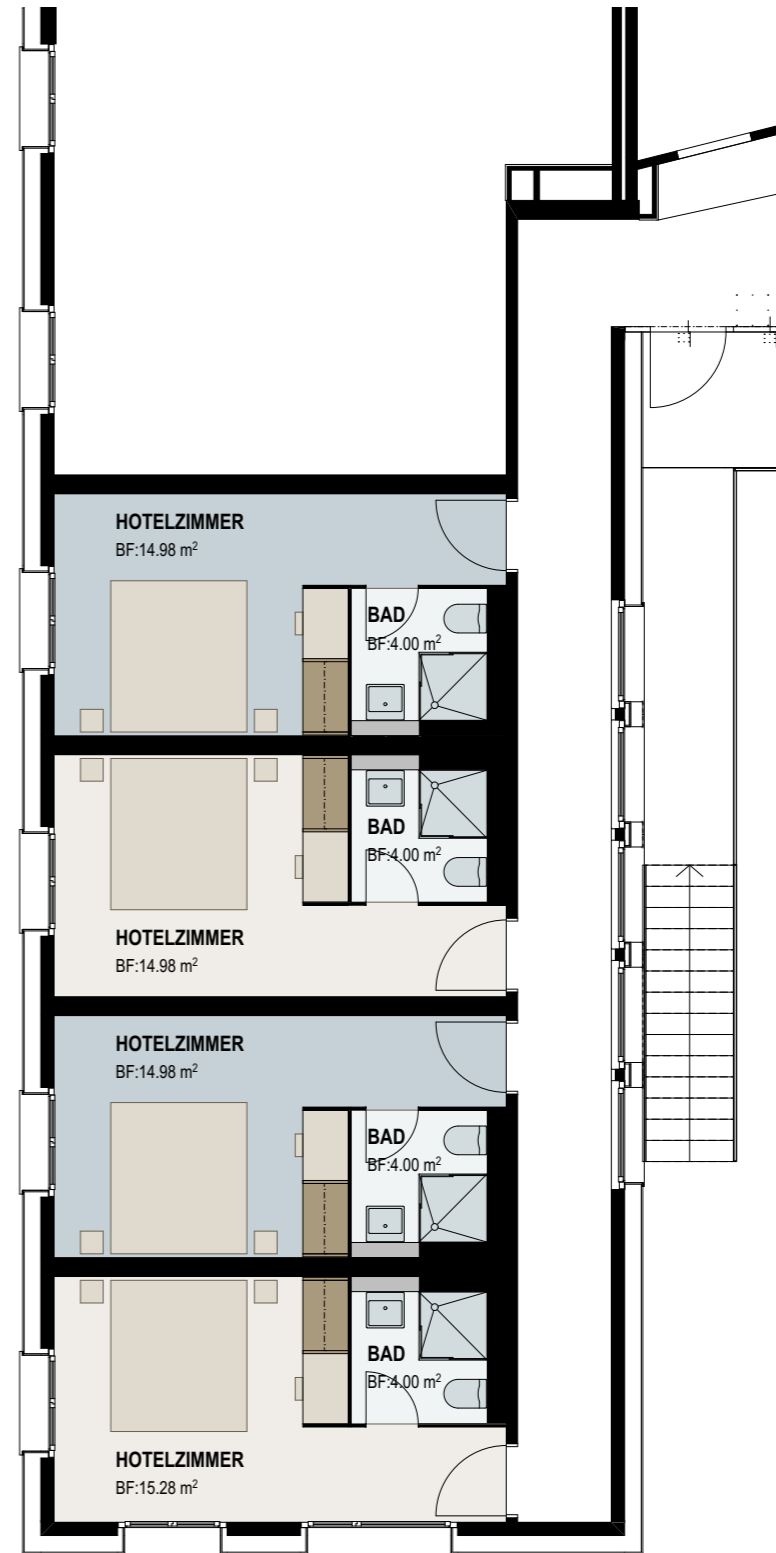
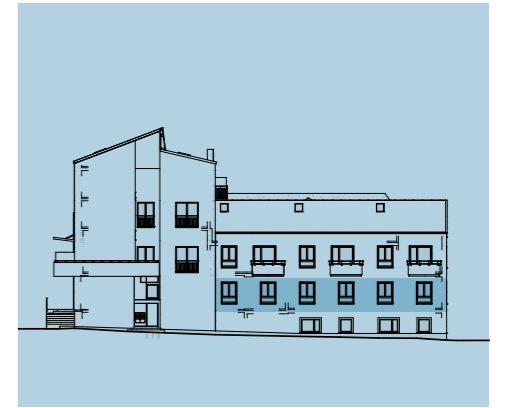
Die Materialisierungen und Farben sind hell und zurückhaltend. Sie harmonisieren perfekt mit der modernen Einrichtung, die für ein behagliches Alpen-Ambiente sorgt.



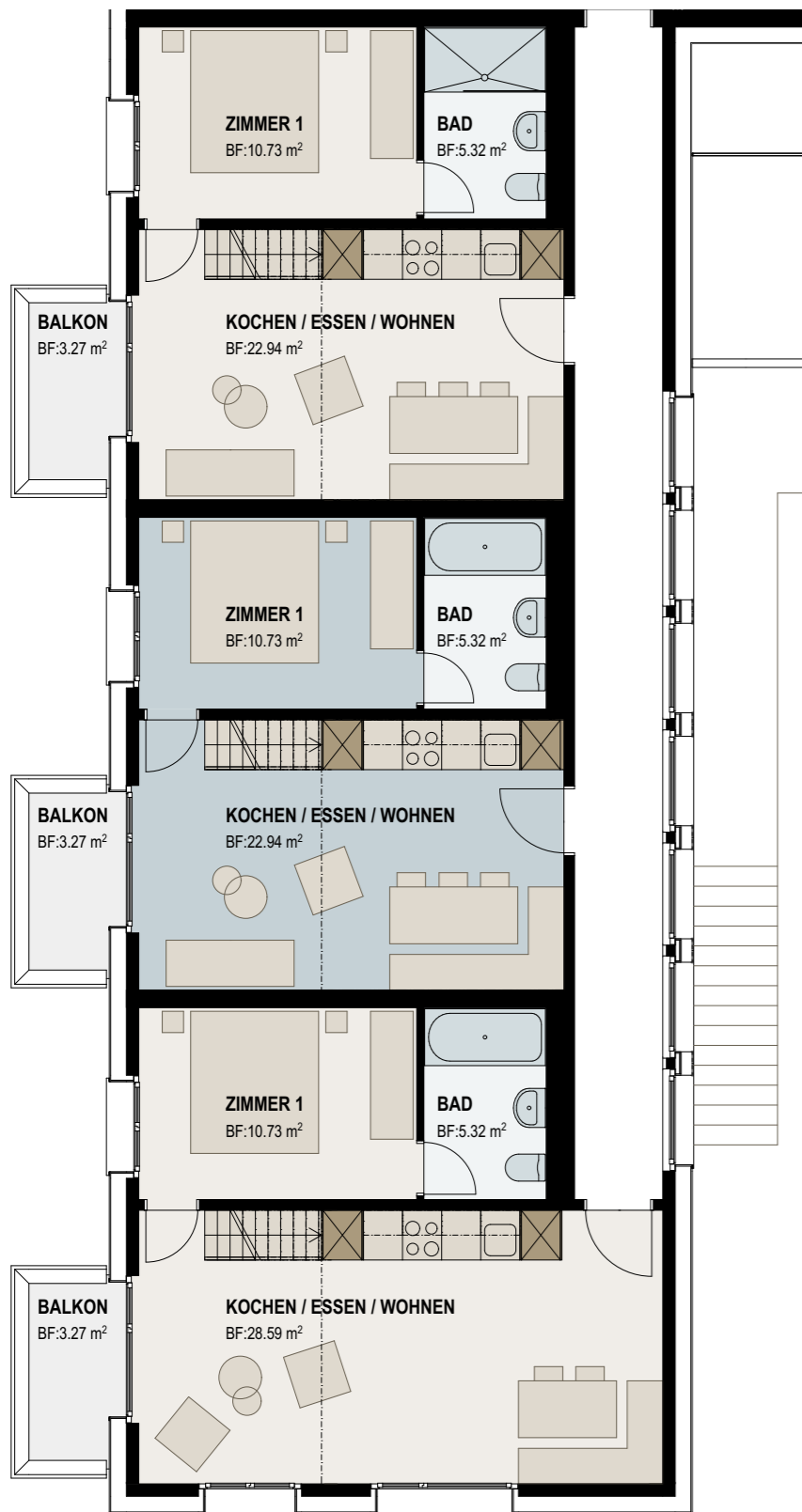
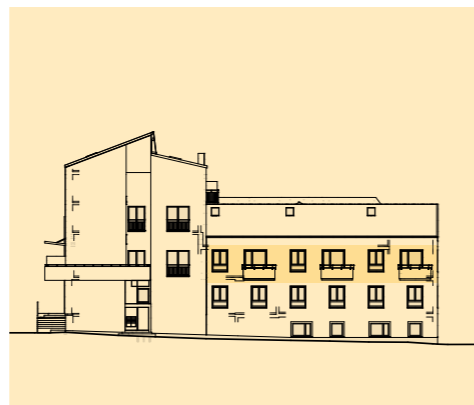
UNTERGESCHOSS



ERDGESCHOSS



1. OBERGESCHOSS



3.5 Zimmer Apartment

78.81 m² Fläche

2 Schlafzimmer

Galerie

Estrich

Balkon

3.5 Zimmer Apartment

80.21 m² Fläche

2 Schlafzimmer

Galerie

Estrich

Balkon

3.5 Zimmer Apartment

86.10 m² Fläche

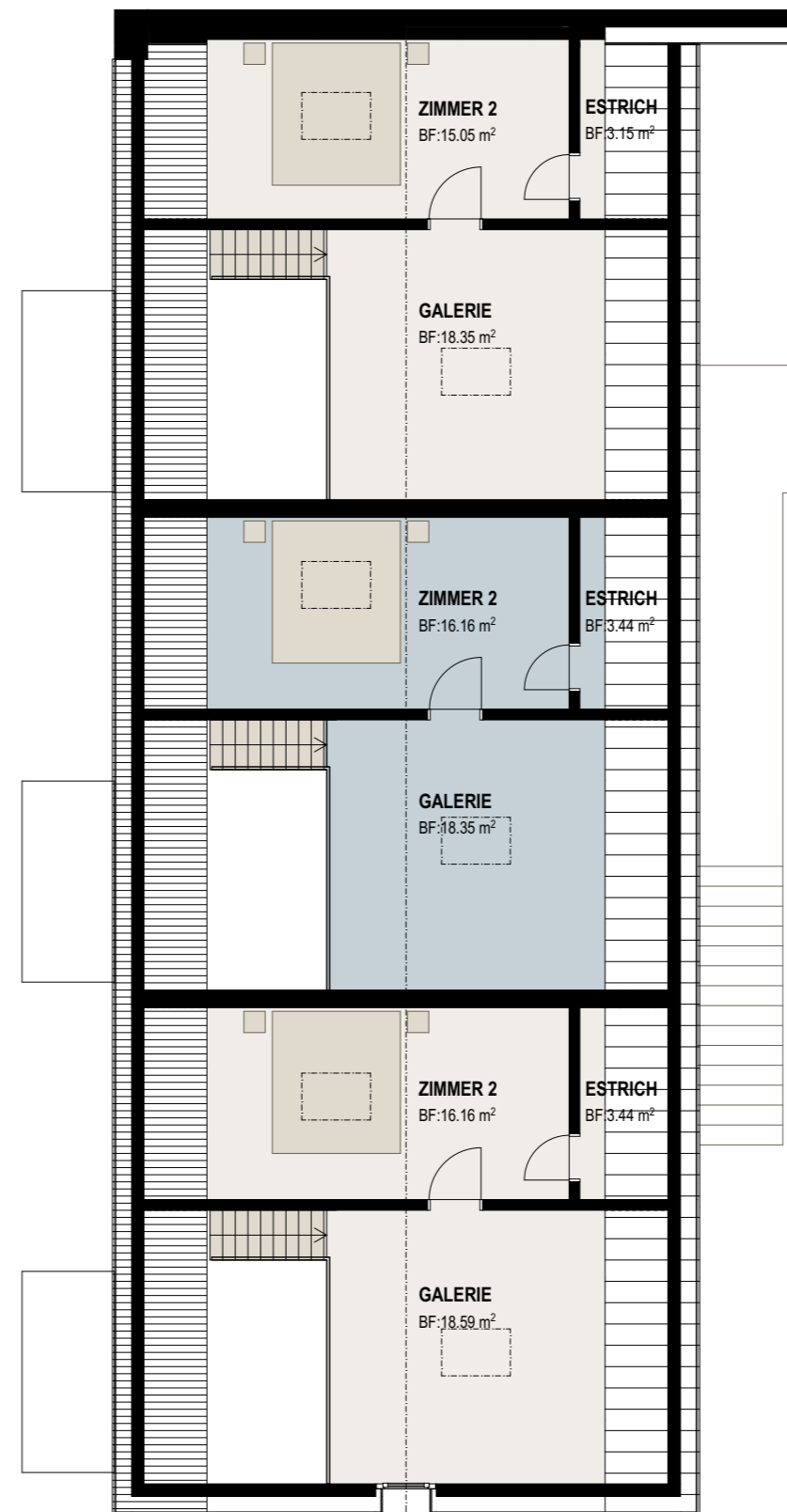
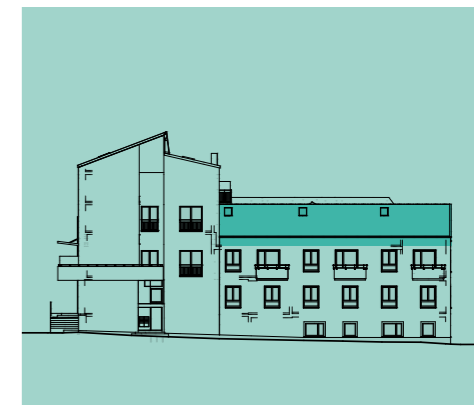
2 Schlafzimmer

Galerie

Estrich

Balkon

2. OBERGESCHOSS



ZIMMER 2
BF:15.05 m²

ESTRICH
BF:3.15 m²

GALERIE
BF:18.35 m²

ZIMMER 2
BF:16.16 m²

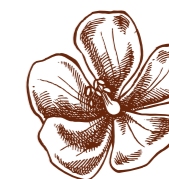
ESTRICH
BF:3.44 m²

GALERIE
BF:18.35 m²

ZIMMER 2
BF:16.16 m²

ESTRICH
BF:3.44 m²

GALERIE
BF:18.59 m²



GEHOBENER AUSBAUSTANDARD MIT WOHLFÜHL- CHARAKTER

Im Südteil des Hotels Alpenclub entsteht ein moderner Neubau mit vier Hotelzimmern im Erdgeschoss und drei Maisonette-Apartments im 1. und 2. Obergeschoss. Eine Sauna Oase wird im Tiefparterre realisiert.

Ein beachtlicher Anteil der Stromerzeugung erfolgt über die eigene Photovoltaikanlage.

Fassaden

- Verputzte Aussendämmung weiss gestrichen gemäss Farbkonzept Architekt

Dach

- Dacheindeckung mit Swisspearl Dachschiefer, dunkelgrau
- Grosszügige Dachfenster in Galerie und Schlafzimmer
- PV-Anlage

Balkone Und Terrassen

- Bodenbelag Balkone und Terrassen mit hochwertigem Holzrost

Fenster

- Holz-Metall-Fenster, aussen anthrazit einbrennlackiert, innen weiss gestrichen

Sonnenschutz

- Rafflamellen, elektrisch bedienbar

Raumklima Und Energie

- Bodenheizung mit Einzelraumregulierung
- Stromerzeugung mit eigener Photovoltaikanlage

Elektronik Und Sicherheit

- Glasfaserverkabelung für besten TV- und Internetempfang
- Multimedia-Steckdosen in Wohn- und Esszimmern, sowie in Schlafzimmer
- Kombinierte Gegensprech-Videosonnerie und Türöffnungsanlage
- Zutrittskontrolle von SALTO

Türen

- Stahlzargen, schwarz gestrichen
- Drückergarnitur Glutz Basel schwarz, mit Rosetten
- Türblatt Wohnungseingangstüren Kunstharzbelegt Argolite Schwarz
- Türblatt Zimmertüren Kunstharzbelegt Argolite Schwarz

Liftanlage (in Matterhaus)

- Behindertengerechter 9-Personenaufzug, Schindler 3300
- Innenwände aus Chromstahl, dunkel gebürstet, Optik Zürich Dark Brushed
- Kabinentüre aus Chromstahl, gebürstet, Optik Lucerne Brushed
- Bedientableau, Spiegel, Haltegriff, 4x Deckenspots

Sanitäre Anlagen

- Hochwertige Sanitärapparate und Armaturen

Küche

- Hochwertige Schreinerküche nach Mass
- Fronten Kunstharzbeschichtet Olive
- Arbeitsfläche Chromstahl Werkfinish
- Weinkühler Highend-Apparat
- Glaskeramik-Kochfeld
- Grosser Kühlschrank
- Geschirrspüler
- Profi Steamer

Wohn- Und Schlafräume

- Bodenbelag Riemenparkett Teakeiche Naturhell gebürstet und geölt
- Wände mit Glasfasertapete, Scandatex, weiss gestrichen
- Decken Weissputz, weiss gestrichen
- Balkenlage und Schalung aus Naturholz über Küchen- und Essbereich

Nasszellen

- Boden Feinsteinzeugplatten Scaglie Black 200x200x10 mm, schwarz Terrazzo matt
- Wände Feinsteinzeugplatten Rivera 100x100x10 mm, grau matt, oder mit Glasfasertapete, Scandatex, weiss gestrichen
- Duschen mit Glastrennwand

Ski- Und Veloräume

- Im Keller ist für Ski und Velos genügend Platz vorhanden.

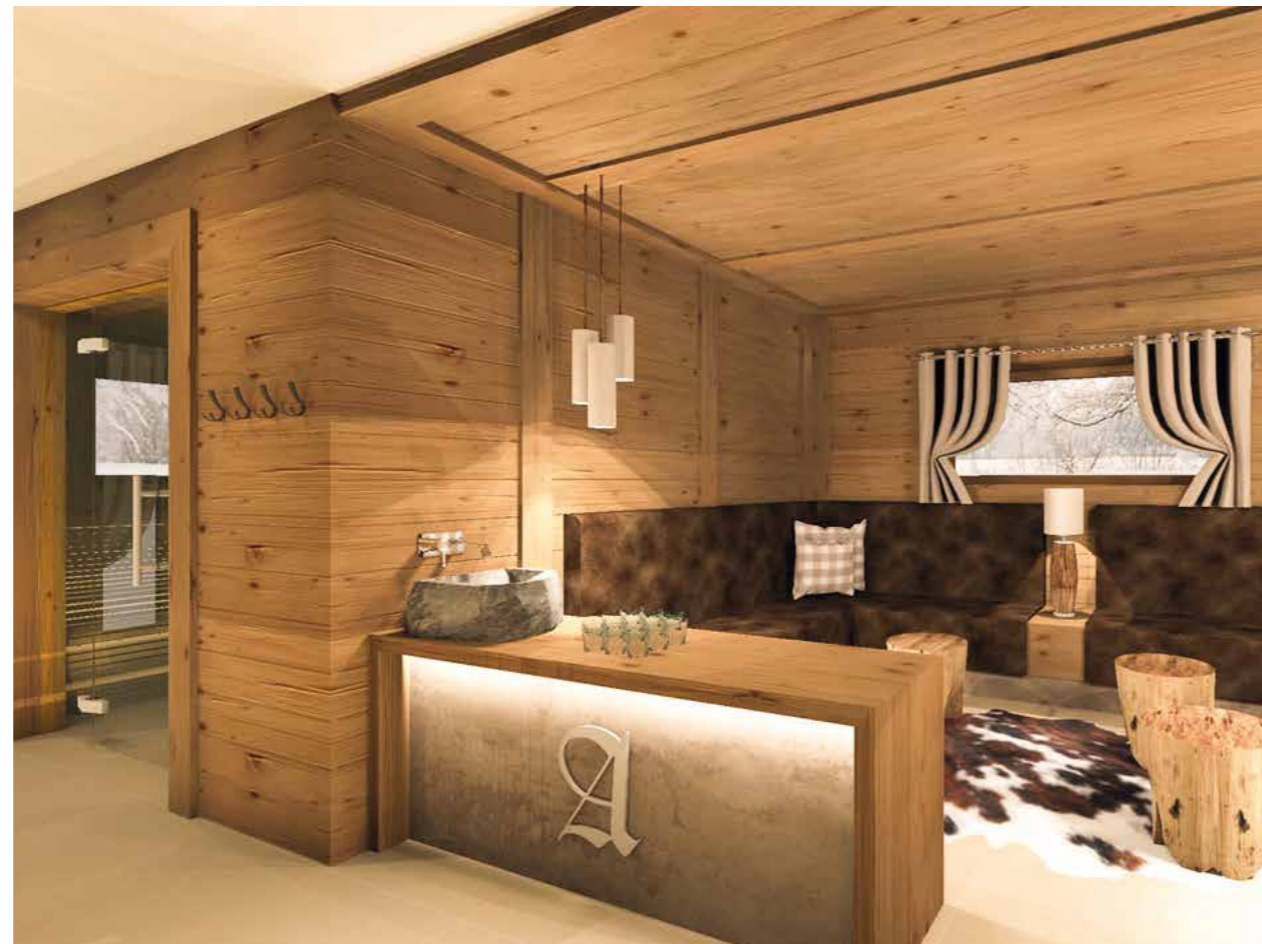
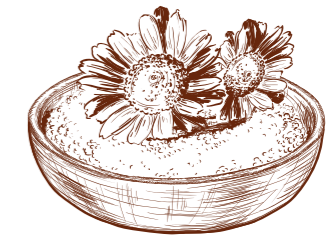
Sauna Oase

- Die Nutzung der Sauna Oase im Hotel Alpenclub ist gegen Gebühr möglich.



Genießen Sie nach einem erlebnisreichen Tag in den Bergen die Entspannung in unserer Sauna Oase.

Die Aufguss-Zeremonien erfrischen Körper, Geist und Seele, und Sie fühlen sich nach dem Saunieren wie neu geboren. In der edlen Saunalounge stehen gesunde Köstlichkeiten für Sie bereit.



SAUNA OASE
WOHLFÜHLEN
UND RELAXEN



ALPINE GASTLICHKEIT MIT LANGER TRADITION



Ein Stück Vergangenheit ist im Alpenclub überall spürbar. Hier verbindet sich heimeliges Berggefühl mit moderner Alpenatmosphäre. 1780 entstand das Gebäude, bereits 1875 wurde es erstmals als Gasthaus mit sechs Tischen geführt. Nach zahlreichen Restaurationen und Anbauten ist daraus der Alpenclub geworden, wie man ihn heute kennt: ein Haus voller alpiner Gemütlichkeit, Wärme, Charme und echter Gastfreundschaft.





Alpenclub, Hotel, Restaurants und Bar
Dorfstrasse 5 // 6390 Engelberg // www.matterhaus.ch

Wir freuen uns über Ihr Interesse.
Ihr persönlicher Kontakt für weitere Infos:
Tino Lehner // Hotel Restaurants Alpenclub // Telefon 041 637 12 43
welcome@alpenclub.ch