


Zentrales Wohnen im Seepark Altendorf

Charmante 4½-Zimmer Dach Maisonette, 120 m² mit Galerie, Terrasse, Tennisplatz und Pool - in Gehdistanz zum See



Wohnfläche	ca. 120 m ²
Parking	2 Einstellplätze in der Tiefgarage
Baujahr	1992
Wertquote	118/10'000
Kaufpreis	CHF 1'750'000

AP Investment GmbH
Seestrasse 58
8806 Bäch
Tel: +41 76 562 97 77

AP  Investment

Charmante 4½-Zimmer Dach Maisonette, 120 m² mit Galerie, Terrasse, Tennisplatz und Pool - in Gehdistanz zum See



Willkommen in Altendorf, Kanton Schwyz

Willkommen in Altendorf, einem malerischen Ort am südlichen Ufer des oberen Zürichsees, eingebettet zwischen den charmanten Gemeinden Lachen und Pfäffikon SZ.

Diese idyllische Gemeinde im Bezirk March des Kantons Schwyz bietet eine Fülle von Vorzügen für ihre Bewohner. Die Landschaft erstreckt sich von den sanften Hügeln der voralpinen Region bis zu den majestätischen Gipfeln des Stöcklichrüz und des Rinderweidhorns, die einen atemberaubenden Anblick bieten und Outdoor-Aktivitäten wie Wandern, Radfahren und Skifahren Raum geben.

Altendorf ist nicht nur ein Ort für Naturliebhaber, sondern auch ein Ort, an dem Gemeinschaft grossgeschrieben wird. Die Vielfalt an Vereinen und kulturellen Veranstaltungen bietet zahlreiche Möglichkeiten für soziale Interaktionen und gemeinsame Erlebnisse.

Mit seiner freundlichen Atmosphäre und seiner starken Gemeinschaft ist es der ideale Ort, um sich niederzulassen und das Leben in vollen Zügen zu genießen. Willkommen in Altendorf, wo Lebensqualität und Gemeinschaftssinn zu Hause sind.

Altendorf gehört zu den steuergünstigsten Gemeinden der Schweiz.

Charmante 4½-Zimmer Dach Maisonette, 120 m² mit Galerie, Terrasse, Tennisplatz und Pool - in Gehdistanz zum See



Zentrales, modernes Wohnen im Seepark Altendorf

Im gepflegten Seeparkareal, in kurzer Fussdistanz zum Seeufer und Dorfzentrum Altendorf, befindet sich diese attraktive 4½ Zimmer Dach-Maisonette Wohnung mit Galerie mit ca. 120 m² Nettowohnfläche und einer grosszügigen, schönen Terrasse mit Sicht auf Berge und den oberen Zürichsee.

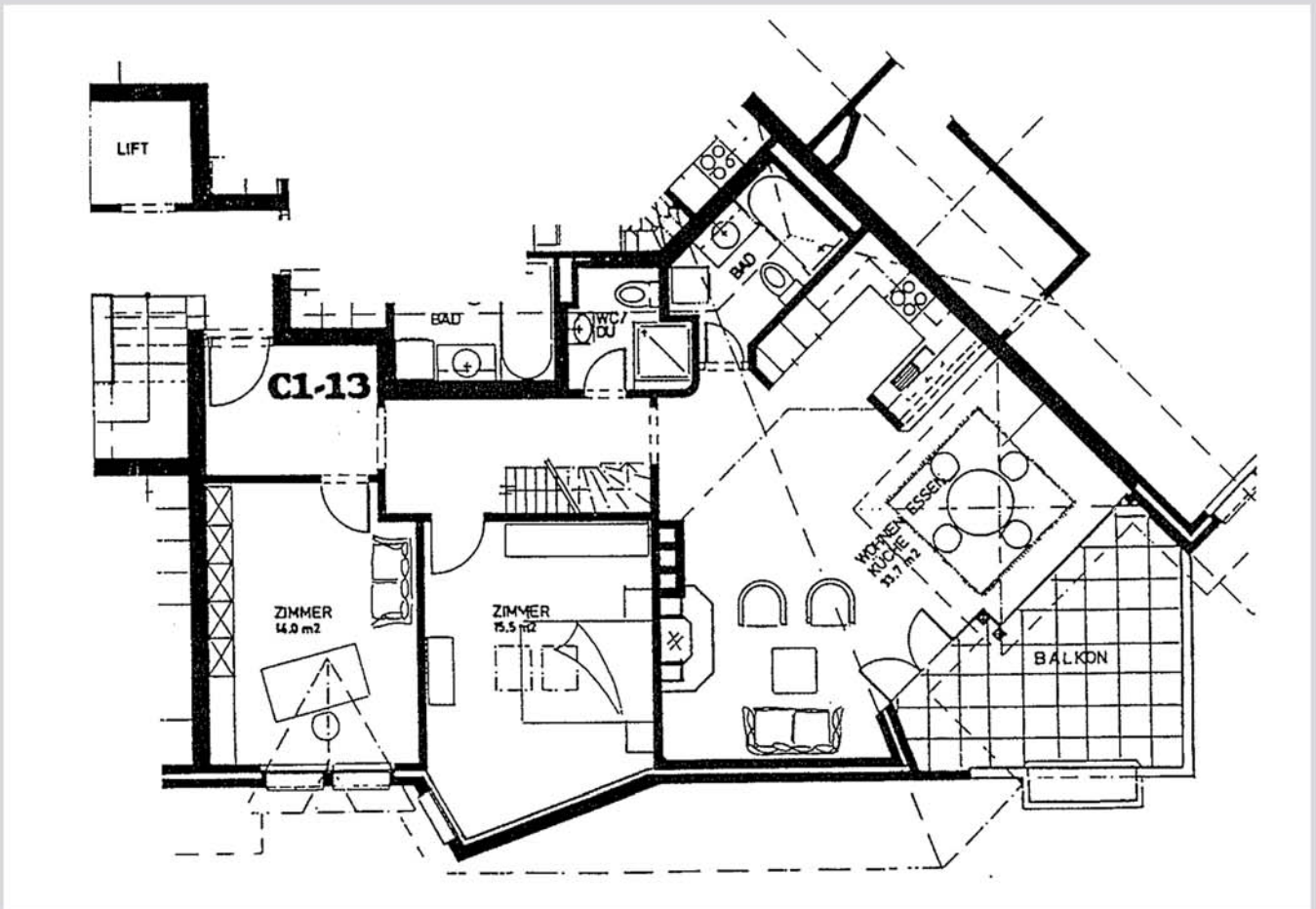
Die durchdachte Raumanordnung mit stilvollem Ausbau und die Galerie sorgen für gemütliches Ambiente. Oberhohe Räume mit viel Volumen und Dachschrägen. Wohn- und Esszimmer mit Cheminée, offene Küche, 3 Zimmer, eines davon auf der zweiten Etage, Badezimmer mit Waschmaschine / Tumbler, Gäste-WC mit Dusche, Bodenheizung. Zwei abschliessbare Garagen in der Tiefgarage mit zusätzlichem Stauraum auf der Seite sowie ein Kellerabteil.

Im Oktober 2008 wurde eine neue Küche eingebaut sowie beide Badezimmer komplett erneuert. Grossartige Extras sind der Tennisplatz und der Aussenpool mit Grillstelle, die zur allgemeinen Mitbenutzung inmitten der sehr gepflegten Grünanlage liegen.

Der Seepark ist eine gepflegte und komfortable Überbauung an Zentrums-lage von Altendorf am oberen Zürichsee. Der Bahnhof Altendorf ist in 5 Gehminuten erreichbar. Post und Einkaufsmöglichkeiten sind in unmittelbarer Nähe, "Seepark Bistro", Naturärzte, Coiffeur, Solarium und diverse Läden sind in der Überbauung untergebracht.

Altendorf gehört zu den steuergünstigsten Gemeinden der Schweiz.

Charmante 4½-Zimmer Dach Maisonette, 120 m² mit Galerie, Terrasse, Tennisplatz und Pool - in Gehdistanz zum See



Wohnen Essen	30.75 m ²
Küche	5.75 m ²
Zimmer 1 / Schlafen	15.55 m ²
Zimmer 2 / Kinder / Gäste	14.00 m ²
Zimmer 3 / Galerie	37.10 m ²
Badezimmer / WC	4.70 m ²
Dusche / WC	3.05 m ²
Entree	18.50 m ²
Terrasse	12.60 m ²
Keller	6.20 m ²

Impressionen



Impressionen



Impressionen



Impressionen



Impressionen



Impressionen



Impressionen



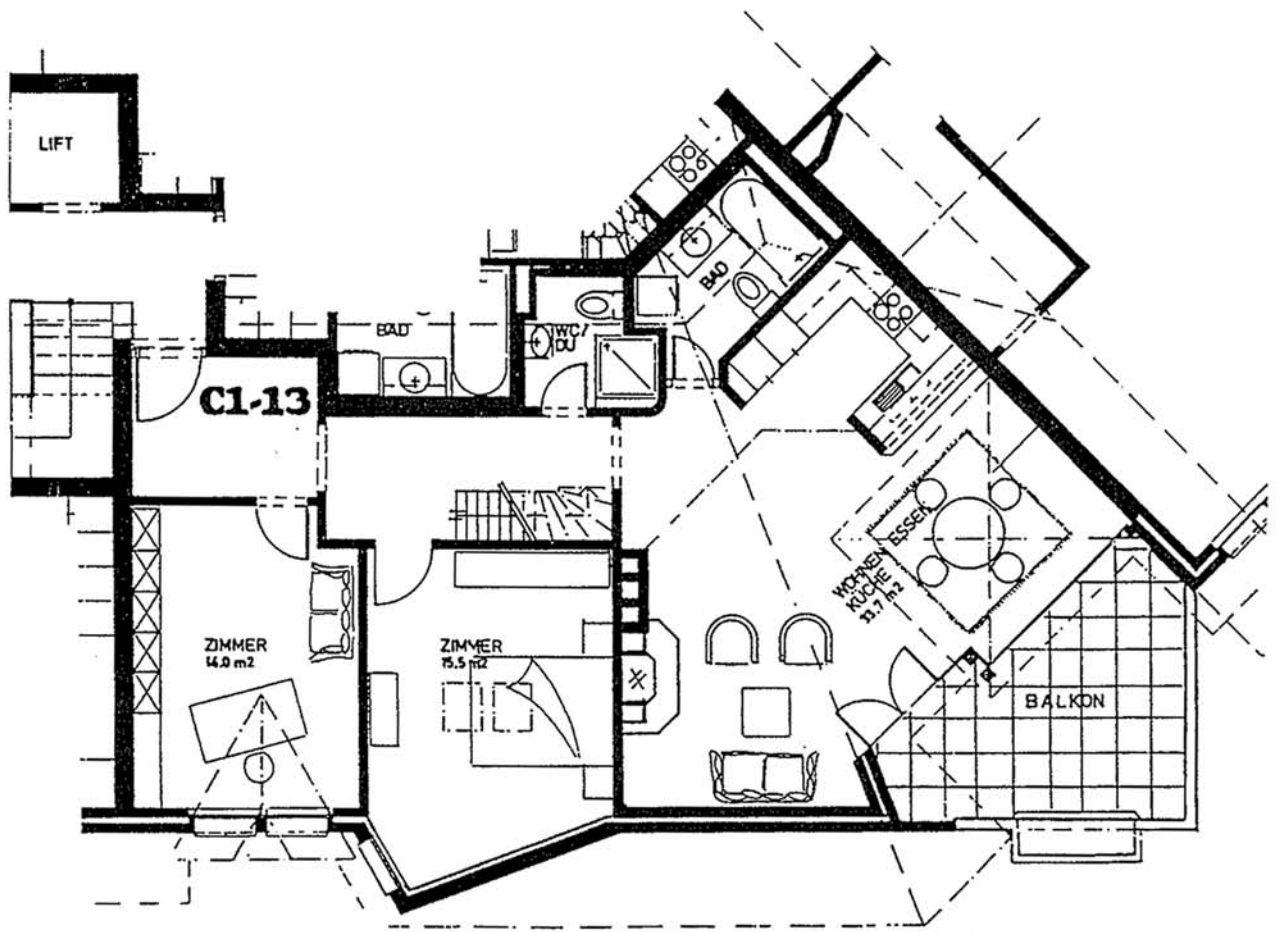
Impressionen



Impressionen



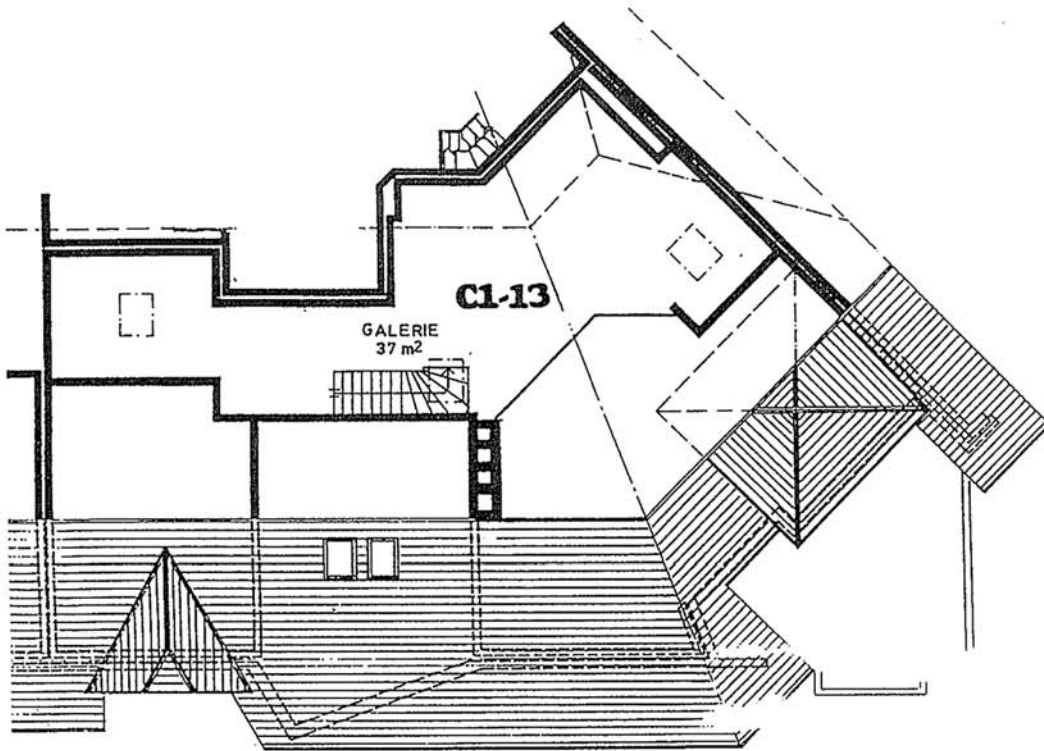
Grundriss



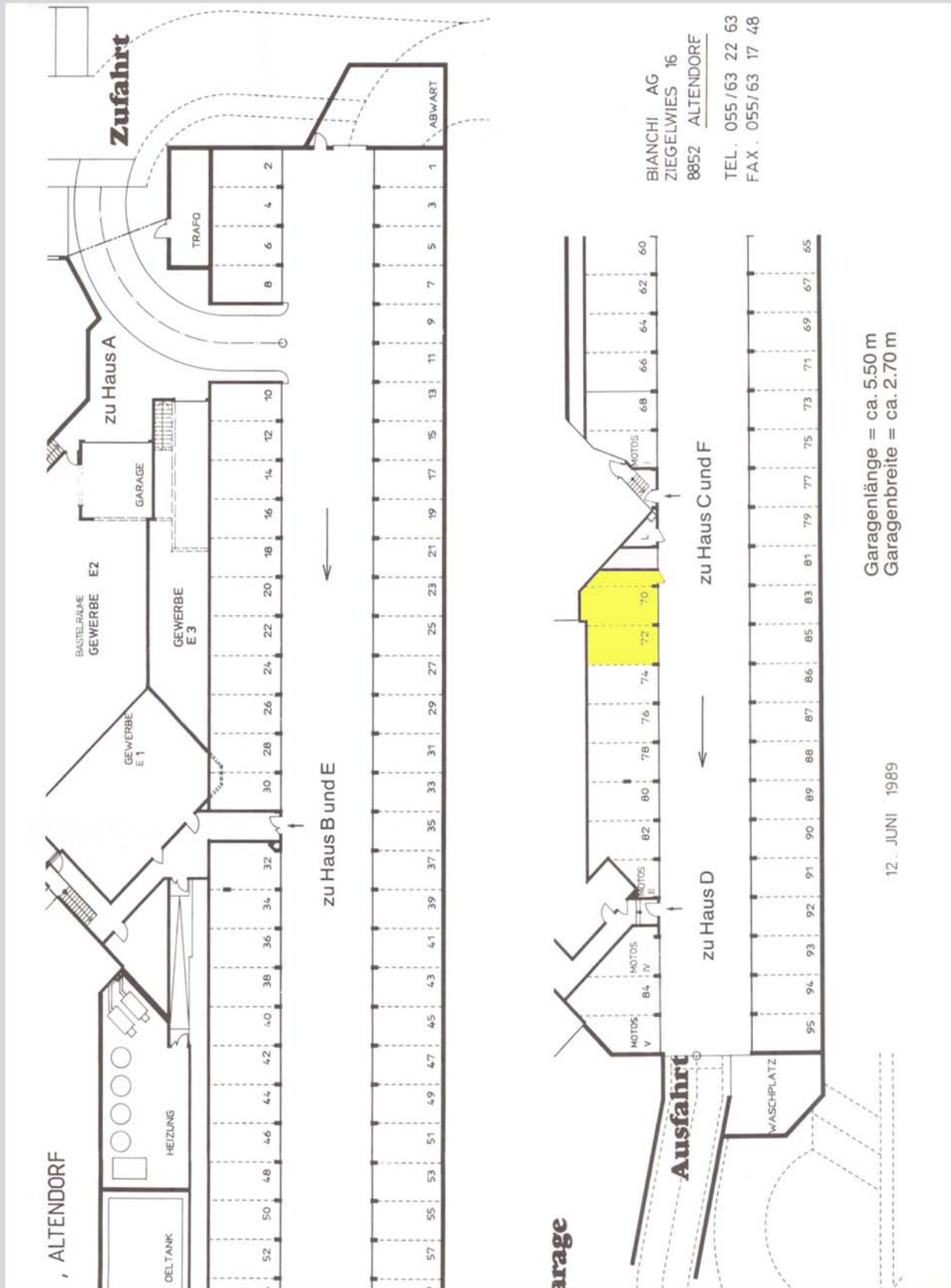
DACHGESCHOSS

Grundriss

GALERIEGESCHOSS



Tiefgarage



Central living in Seepark Altendorf

Charming 4½ Room Attic-Maisonette, 120 m² with Gallery, Terrace, Tennis Court, and Pool - walking distance to the lake



Living Space	approx. 120 m ²
Parking	2 parking spaces in the underground garage
Construction Year	1992
Assessment Ratio	118/10'000
Price	CHF 1'750'000

AP Investment GmbH
Seestrasse 58
8806 Bäch
Tel: +41 76 562 97 77

AP  Investment

Charming 4½ Room Attic-Maisonette, 120 m² with Gallery, Terrace, Tennis Court, and Pool - walking distance to the lake



Welcome to Altendorf, Canton of Schwyz

Welcome to Altendorf, a picturesque town on the southern shore of Lake Zurich, nestled between the charming communities of Lachen and Pfäffikon SZ.

This idyllic municipality in the „March“ district of the Canton of Schwyz offers a wealth of advantages for its residents. The landscape ranges from the gentle hills of the pre-alpine region to the majestic peaks of the Stöcklichrüz and Rinderweidhorn, providing breathtaking views and ample opportunities for outdoor activities such as hiking, cycling, and skiing.

Altendorf is not only a haven for nature enthusiasts but also a place where community is highly valued. The variety of clubs and cultural events offer numerous opportunities for social interactions and shared experiences.

With its friendly atmosphere and strong sense of community, it's the ideal place to settle down and enjoy life to the fullest. Welcome to Altendorf, where quality of life and community spirit thrive.

Altendorf is among the most tax-friendly municipalities in Switzerland.

Charming 4½ Room Attic-Maisonette, 120 m² with Gallery, Terrace, Tennis Court, and Pool - walking distance to the lake



Central, modern living in Seepark Altendorf

In the well-maintained Seepark area, within short walking distance to the lakeshore and village center of Altendorf, you'll find this attractive 4½-room attic maisonette apartment with gallery, approx. 120 m² net living space, and a spacious, beautiful terrace with views of the mountains and upper Zurichsee.

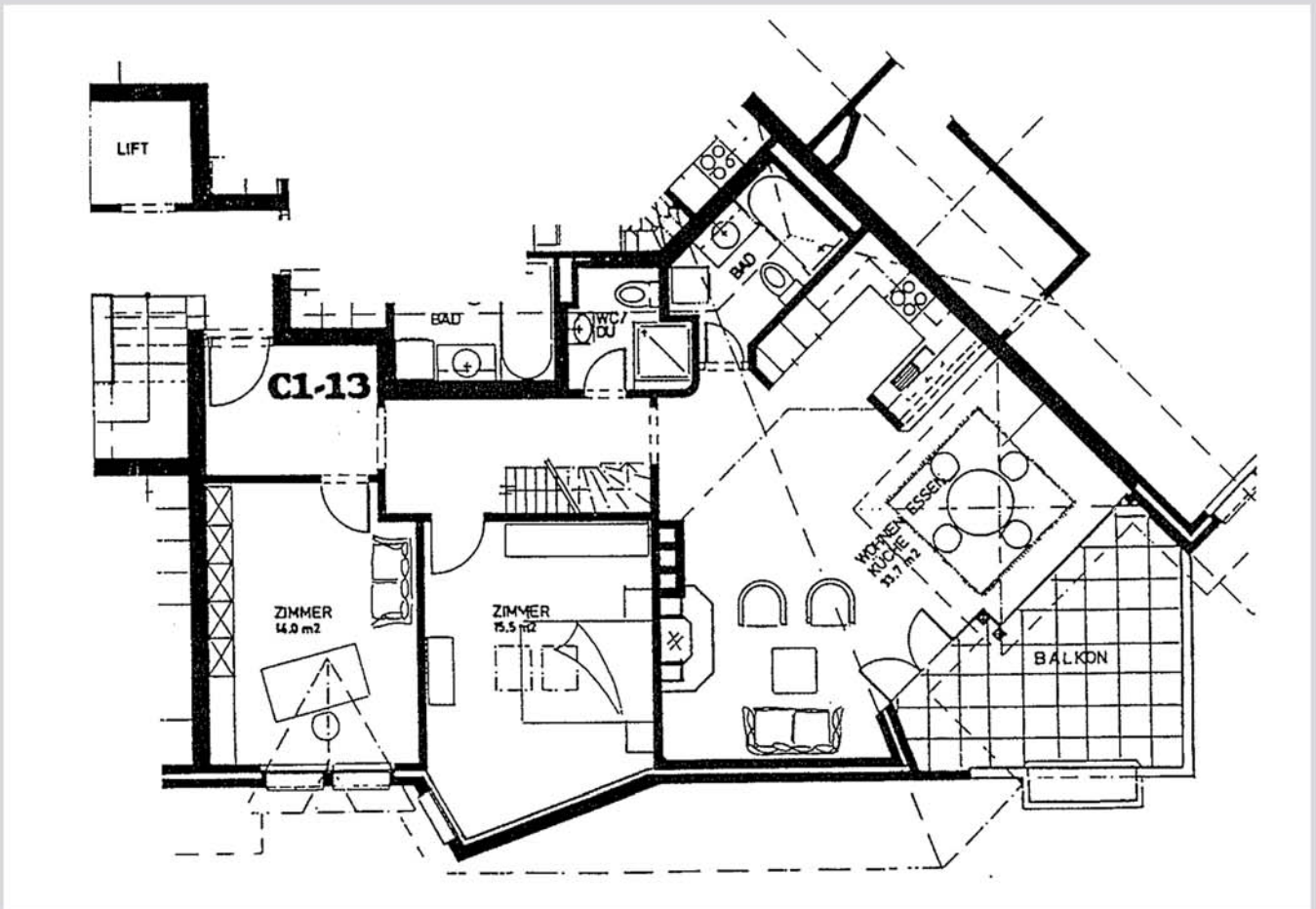
The thoughtful layout with stylish finishes and gallery create a cozy atmosphere. High ceilings with plenty of volume and sloping roofs. Living and dining room with fireplace, open kitchen, 3 rooms, one on the second floor, bathroom with washer/dryer, guest WC with shower, underfloor heating. Two garages in the underground parking with additional storage space on the side and a cellar compartment.

In October 2008, a new kitchen was installed, and both bathrooms were completely renovated. Fantastic extras include the tennis court and outdoor pool with barbecue area, for communal use amidst the very well-maintained green area.

Seepark is a well-maintained and comfortable development located in the center of Altendorf on the upper Zurichsee. Altendorf train station is a 5-minute walk away. Post office and shopping facilities are in close proximity; "Seepark Bistro", naturopaths, hairdresser, solarium, and various shops are housed within the development.

Altendorf is among the most tax-friendly municipalities in Switzerland.

Charming 4½ Room Attic-Maisonette, 120 m² with Gallery, Terrace, Tennis Court, and Pool - walking distance to the lake



Living, Dining	30.75 m ²
Kitchen	5.75 m ²
Room 1 / Master Bedroom	15.55 m ²
Room 2 / Children / Guests	14.00 m ²
Room 3 / Galerie	37.10 m ²
Bathroom / WC	4.70 m ²
Shower / WC	3.05 m ²
Entrance	18.50 m ²
Terrace	12.60 m ²
Cellar Room	6.20 m ²

Impressions



Impressions



Impressions



Impressions



Impressions



Impressions



Impressions



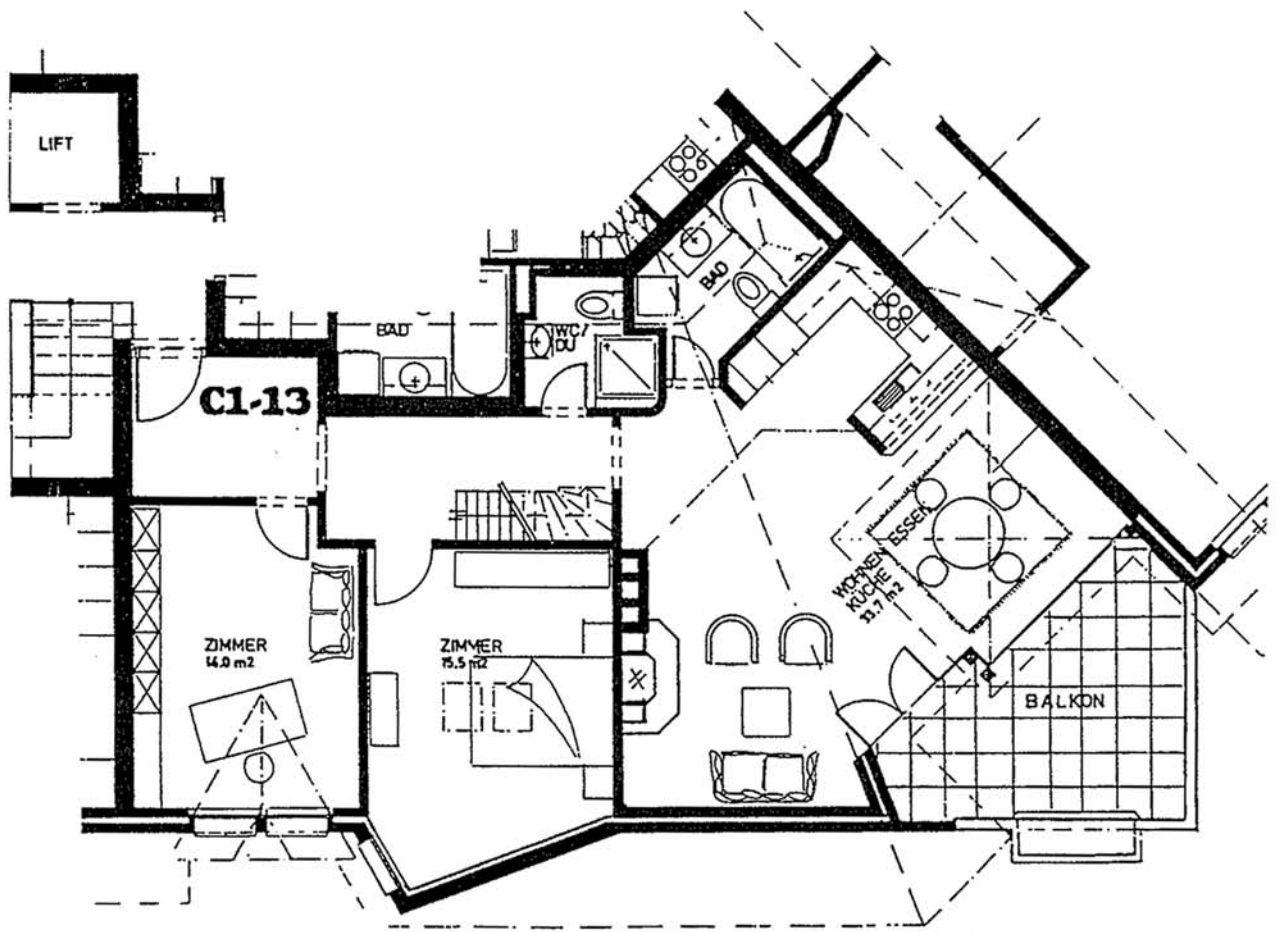
Impressions



Impressions



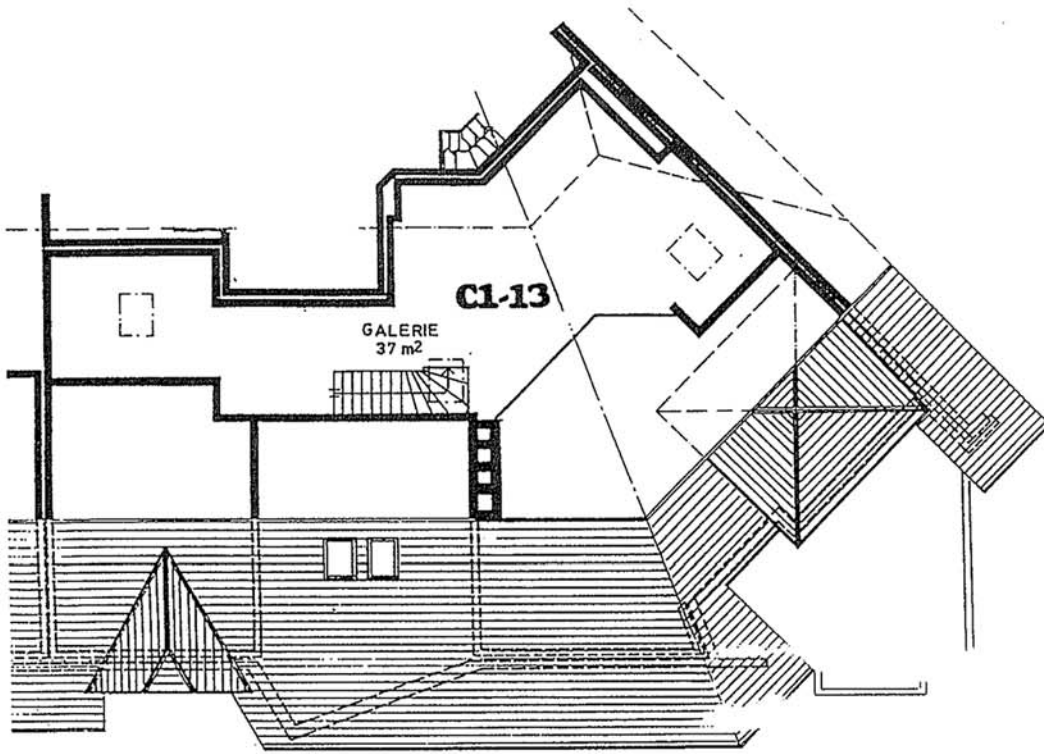
Floor Plan



DACHGESCHOSS

Floor Plan

GALERIEGESCHOSS



Underground Parking

