

## Exposé - Kaufhaus 1. Stock

Mietobjekt

Seestrasse 82, 8266 Steckborn

### Exklusive Wohnung mit Charme und Seesicht



Eckdaten	
<b>Objektart</b>	Wohnung
<b>Objekttyp</b>	Etagenwohnung
<b>Land</b>	Schweiz
<b>PLZ</b>	8266
<b>Ort</b>	Steckborn
<b>Etage Scout.ch</b>	1. Obergeschoss
<b>STWE Nr.</b>	4.5
<b>Lage Gebiet</b>	Zentrum
<b>Kanton</b>	Kanton Thurgau
<b>Wohnfläche</b>	ca. 109.00 m <sup>2</sup>
<b>Balkon/Terrasse Fläche</b>	ca. 4.50 m <sup>2</sup>
<b>Anzahl Zimmer</b>	4.00
<b>Anzahl Nasszellen</b>	1.00
<b>Anzahl sep. WC</b>	1.00
<b>Anzahl Balkon/Terrassen</b>	1.00
<b>Nettomiete</b>	CHF 1'800.00
<b>Akonto Heiz- u. Betriebskosten</b>	CHF 200.00
<b>Bruttomiete</b>	CHF 2'000.00
<b>Zustand</b>	totale Sanierung

<b>Energieart</b>	Gas
<b>Boden</b>	Parkett, Platten, Dielen
<b>Lift</b>	Kein Fahrstuhl
<b>ruhig</b>	Ja
<b>Geschirrspülmaschine</b>	Ja
<b>Wäschetrockner</b>	Ja
<b>Waschmaschine</b>	Ja
<b>Balkon</b>	Ja
<b>Bahnhof (km)</b>	0.50 km
<b>erweiterte Einkaufsmöglichkeiten</b>	ca. 5 Gehminuten
<b>öff. Verkehr (km)</b>	ca. 500 m
<b>Verfügbarkeit</b>	ab 01.08.2024

### Objektbeschreibung

Die Überbauung Turmhof in Steckborn befindet sich direkt am Untersee mit eigenem, öffentlichem Seezugang.

Das alte Riegelhaus auch genannt als "Kaufhaus" wurde komplett saniert und modernisiert. Der Charme des Altbaus bleibt teilweise erhalten, wobei charakteristische Merkmale bestehen bleiben oder aufgefrischt werden.

Das Kaufhaus hat insgesamt drei Wohnungen und ein Atelier/Gewerberaum im Erdgeschoss.

### Ausstattung

Diese Wohnung mit Charme verfügt über ein gemütliches Badezimmer, mit Badewanne, Dusche, Lavabo, Toilette und eine separate Gästetoilette mit Lavabo und Toilette. Im Hauswirtschaftsraum befindet sich neben einem Waschbecken noch eine eigene Waschmaschine und ein Tumbler. Der Boden in beiden Nasszellen wurde mit bestehendem Holz ausgestattet. Die restlichen Räume wie Wohnzimmer oder Schlafzimmer haben einen Holzboden aus ehemaligem Bestand oder Plattenboden. Die Küche besteht aus einer Küchenzeile, auch ein Geschirrspüler ist vorhanden. Direkt neben der Küche befindet sich das Esszimmer. Vom Essbereich aus gelangen Sie auf den kleinen Balkon mit Seesicht. Die meisten Wände weisen einen schönen Täfer auf. Die ideale

Wohnung für eine Familie.

### Weitere Angaben

Wenn Sie mehr über dieses interessante Objekt erfahren möchten, nehmen Sie unverbindlich Kontakt auf oder vereinbaren Sie einen Besichtigungstermin.

Besuchen Sie unsere Website unter <http://www.turmhof.ch>. Dort finden Sie ausführliche Informationen über unsere Stiftung und unsere Aktivitäten.

### Goldrichtig für:

ein Paar oder eine Familie



**Küche**



**Balkon**



**Küche**



**Treppenhaus**



**Eingang**



**Wohnzimmer**



**Büro**



**Schlafzimmer**



**Badezimmer**



**Badezimmer**



**Badezimmer**



**Gäste-WC**

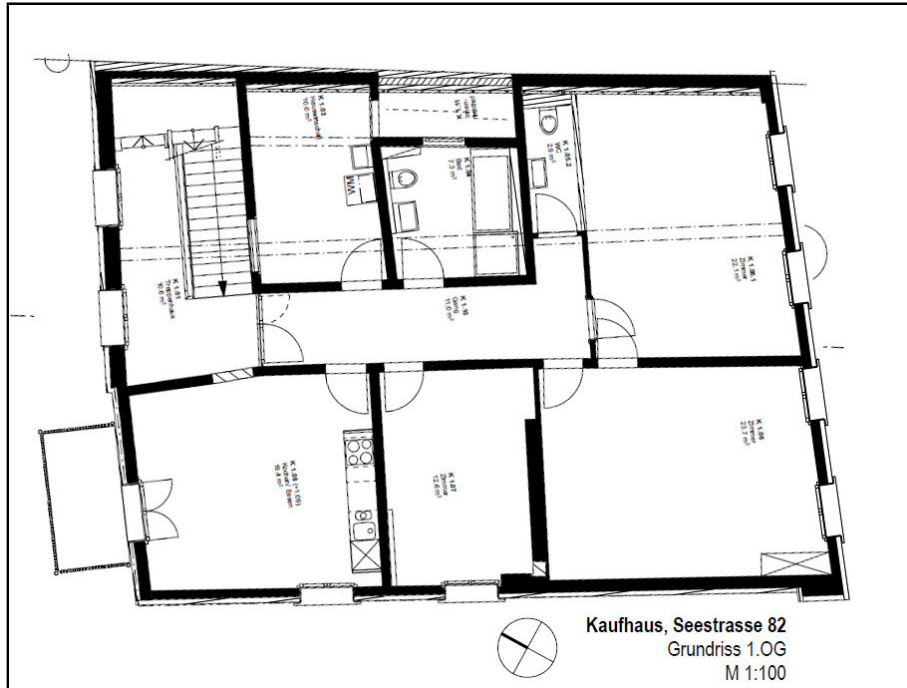




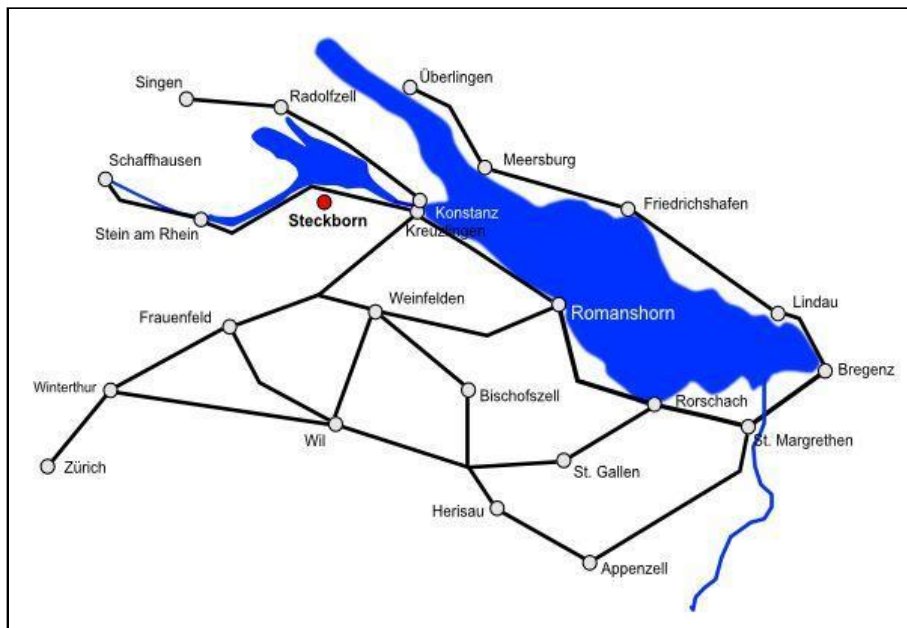
**Waschküche**



**Waschküche (2)**



**4.5 Zi.-Wohnung 1.OG Kaufhaus**



**Steckborn**

Bemerkung: Die in diesem Exposé gemachten Angaben dienen der allgemeinen Information und erfolgen ohne Gewähr. Sie bilden nicht Bestandteil einer vertraglichen Vereinbarung. Alle in den Grundrissen eingezeichneten Möbel, Einbauten und Geräte sind nicht Gegenstand der Immobilie. Alle Massangaben sind ungefähre Werte, die wir aus den ursprünglichen Grundrissen entnommen haben und sind vor Ort zu überprüfen. Grundrisse sind nicht massstabsgetreu.