

GARAGEN
 BF = 45.50 M²
 6 F.BO. = -0.06/-0.03
 R.BO. = -0.09
 BO = Überzug im Gef. gestr.
 WA = Roh gestr.
 DE = Roh gestr.

WC 3
 2.80 M²

FOYER 2
 BF = 08.30 M²

TREPPENHAUS 1
 BF = 9.80 M²

KUECHE
 BF = 15.30 M²

WOHNEN/ESSEN
 BF = 42.40 M²
 5 F.BO. = ± 0.00
 R.BO. = - 0.09
 BO = Platten
 WA = Abrieb gestr.
 DE = Abrieb gestr.

AUFBAU DENBELAG = 90 mm
 - BODENBELAG 10 mm
 - ZEMENTUEBERZUG 60 mm
 - PE TRENNLAGE AUFGEBORET
 - TRITTSCH. PS 81 ISOVER 20 mm

DECKENABSATZ, OK. = - 0.09
 UK. = - 0.29/- 0.32

GED. SITZPLATZ
 BF = 17.40 M²

TREPPENHAUS
 BF = 9.40 M²
 1 F.BO. = + 0.03
 R.BO. = - 0.09
 BO = Platten
 WA = Abrieb gestr.
 DE = Abrieb gestr.

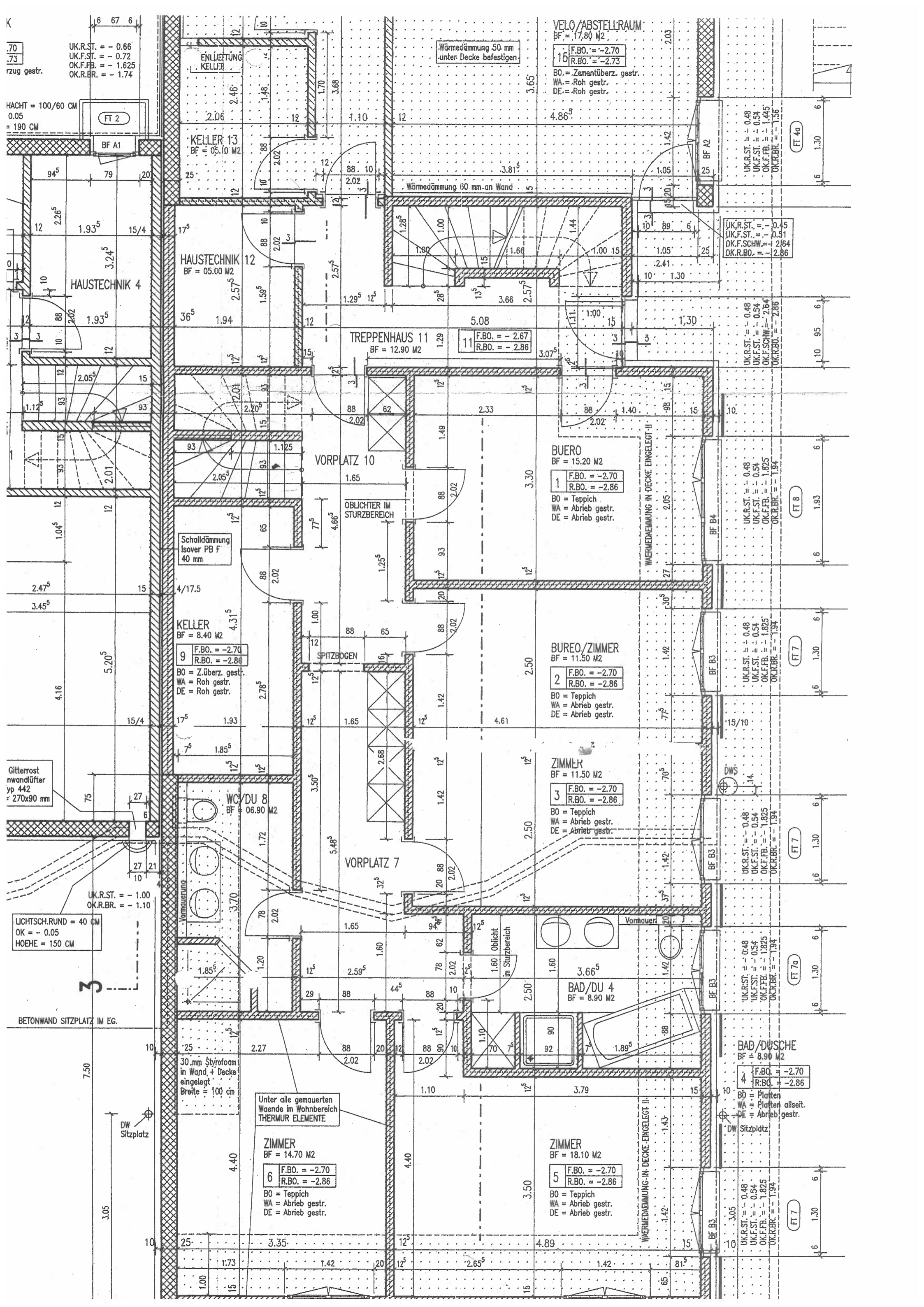
FOYER
 BF = 8.30 M²

24.62 = UNTEFGEHOSS

17.12

23.25

1.97



rentuemer Parz. 754 :

Bauherr / Grundeigentümer Parz. 755 :

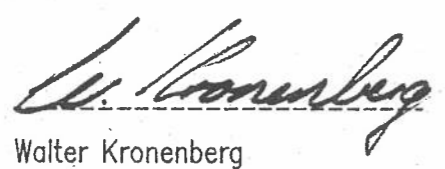
Architekt :

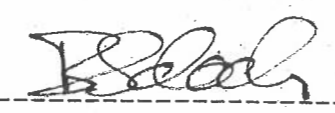
Baupartner AG Luzern
Kantonsstrasse 34, 6048 Horw
Telefon 041 340 20 22 Fax 340 24 85

BAUHERR:	2 x DOPPEL-EFH, EICH		
OBJEKT:	2 x DOPPEL-EFH A/B UND C/D		OBJEKT-NR.:
OBJEKT:	PARZ. NR. 496/753/754/755, 6205 EICH		PLAN-NR.:
PLAN:	SCHNITTE/FASSADEN		
DATUM:	01.07.96	REV:	ZEICHNUNG: ICH/CAD. FORMAT:

Beat Schoch Architekt
Freie Mitarbeit :
V. Ehrenbold Dipl.Arch.

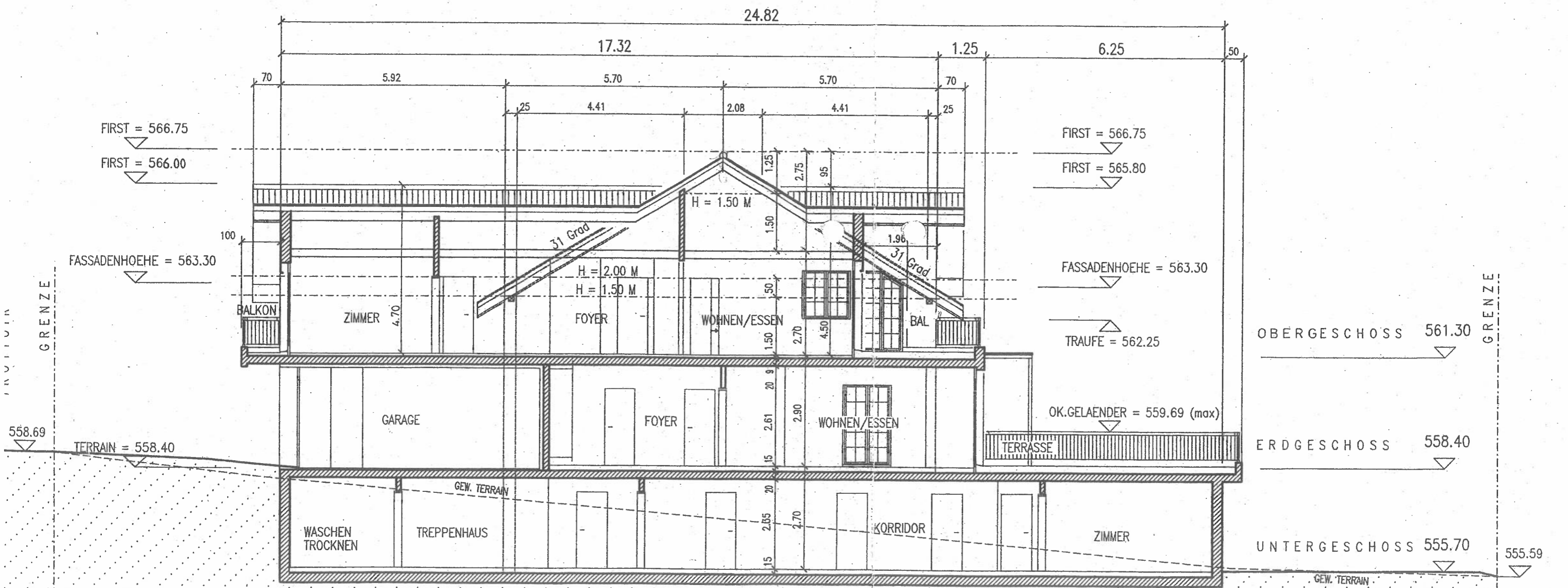
A 12 = FASSADEN C/D
A 15 = SCHNITT B-B


Walter Kronenberg



Hoehenbezugspunkt = PP 864 = 559.72 m
± 0.00 = 559.25 / 558.40 m = OK. F. BODEN

Querschnitt B-B Haus D



Front facade Haus D

