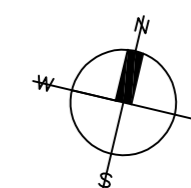
 <b>WERNLE AG</b> Architekturbüro Kunzenweg 2 4805 Billmau			TEL. 062 / 752 42 72 FAX. 062 / 752 42 73 MW. 079 / 433 33 54 E-MAIL: wernle@wernle.ch
RSD RÖSSLI, REHGASSE 1, 4713 MATZENDORF			PLAN:
GRUNDRISS UNTERGESCHOSS			MST: 1:50
DAT.: 22.12.2022	REV.:	FORMAT: A2	GEZ.: HW

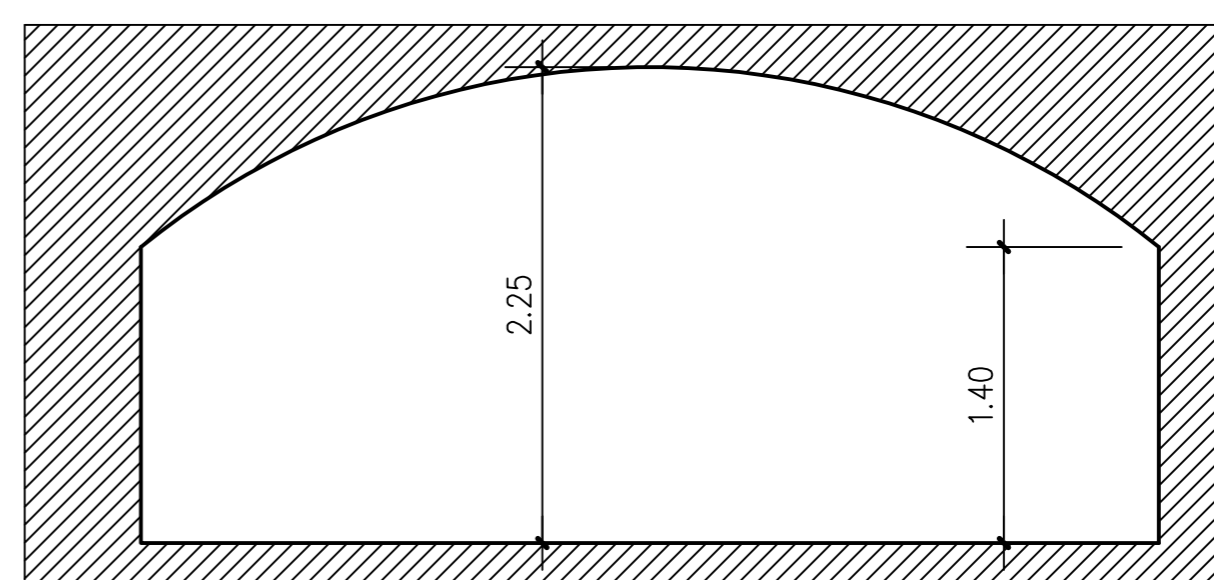
+/- 0.00 = BESTEHEND

- BAUTEILE DIE BEST. BLEIBEN
- NEU
- ABRUCH

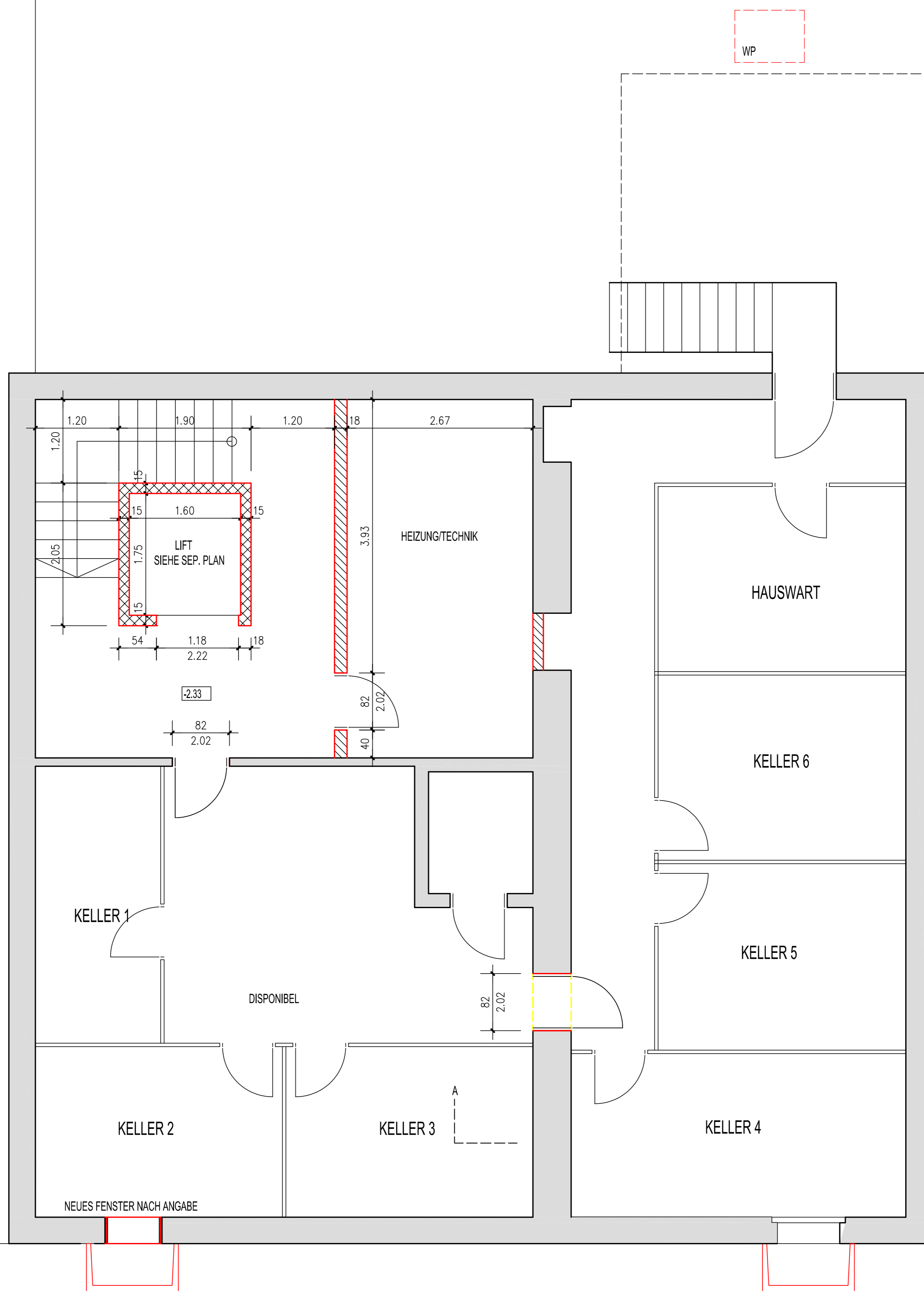



SÄMTLICHE DACHWASSER- UND KANALISATIONSANSCHLÜSSE  
WERDEN ÜBERNOMMEN!

DIE BAUHERRSCHAFT: FÜR DAS PROJEKT:



SCHNITT A - A



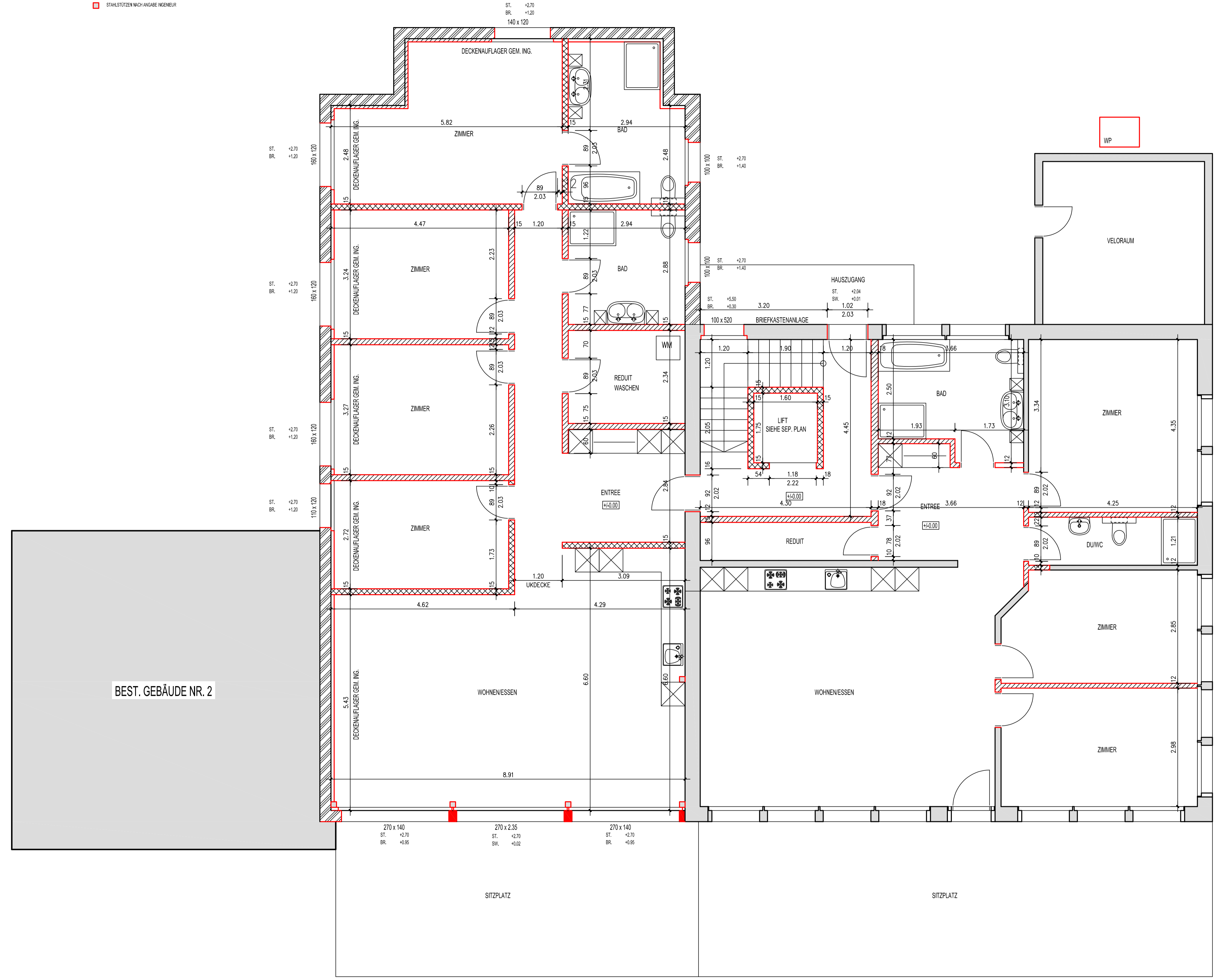
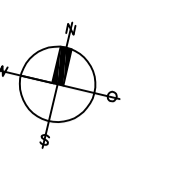
 <b>WERNLE AG</b> ARCHITECTUR RSD RÖSSLI, REHGASSE 1, 4713 MATZENDORF		TEL: 062 732 42 72 FAX: 062 732 42 73 NAT: 079 432 25 34 E-MAIL: wernle@wernle.ch
RSD RÖSSLI, REHGASSE 1, 4713 MATZENDORF GRUNDRISS ERDGESCHOSS		PLAN: NST: 1/50 GEZ.: HM
DAT.: 22.12.2022 REV.: 03.02.2023 FORMAT: A1	FÜR DAS PROJEKT:	

±0.00 = BESTEHEND

- BAUTEILE DIE BEST. BLEIBEN
- NEU
- ABRUCH

SÄMTLICHE DACHWASSER- UND KANALISATIONSANSCHLÜSSE WERDEN ÜBERNOMMEN!

- STAHLSTÜTZEN NACH ANGABE INGENIEUR

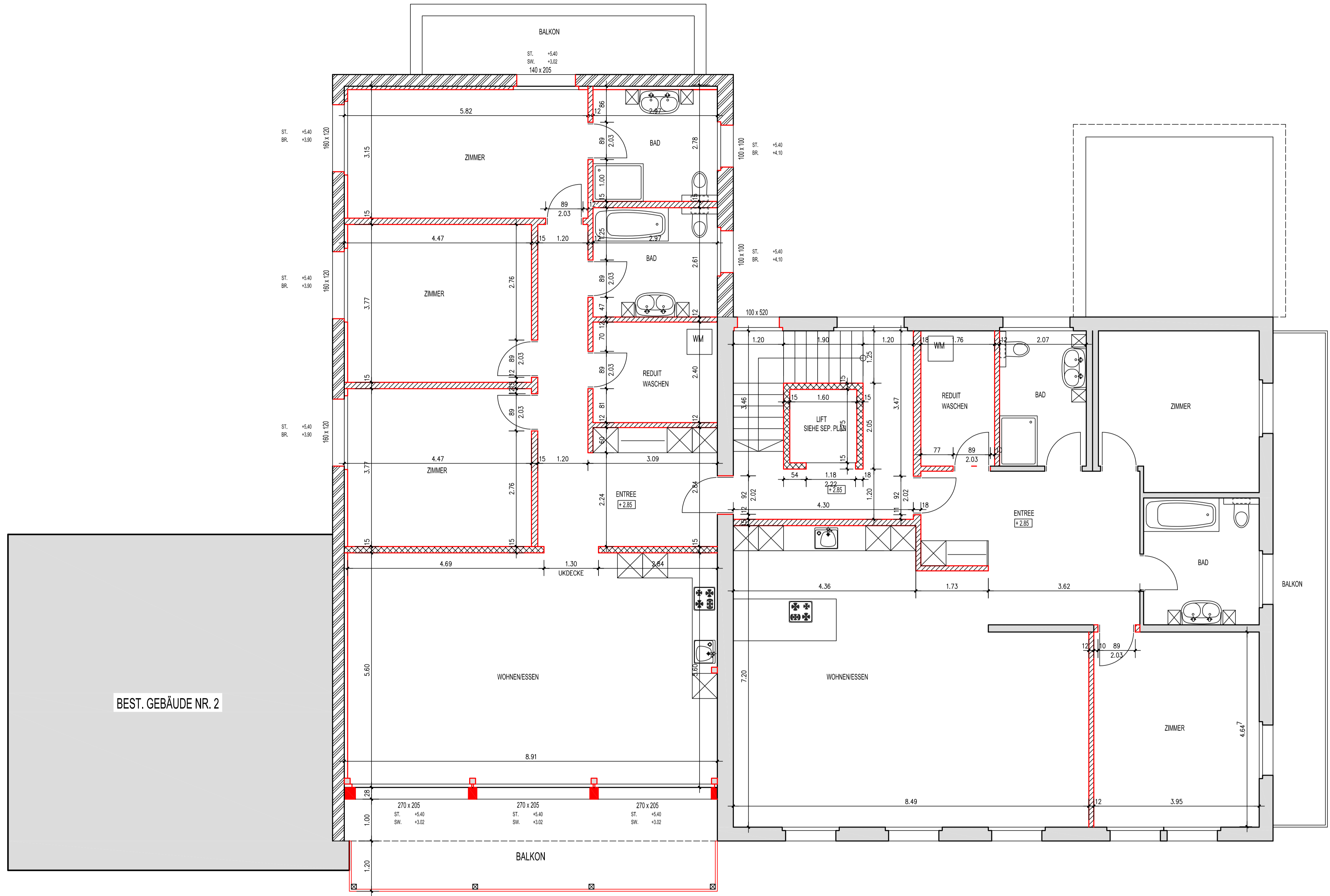
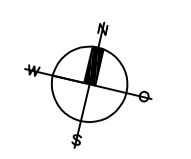


±0.00 = BESTEHEND

- BAUTEILE DIE BEST. BLEIBEN
- NEU
- ABRUCH

SÄMTLICHE DACHWASSER- UND KANALISATIONSANSCHLÜSSE WERDEN ÜBERNOMMEN!

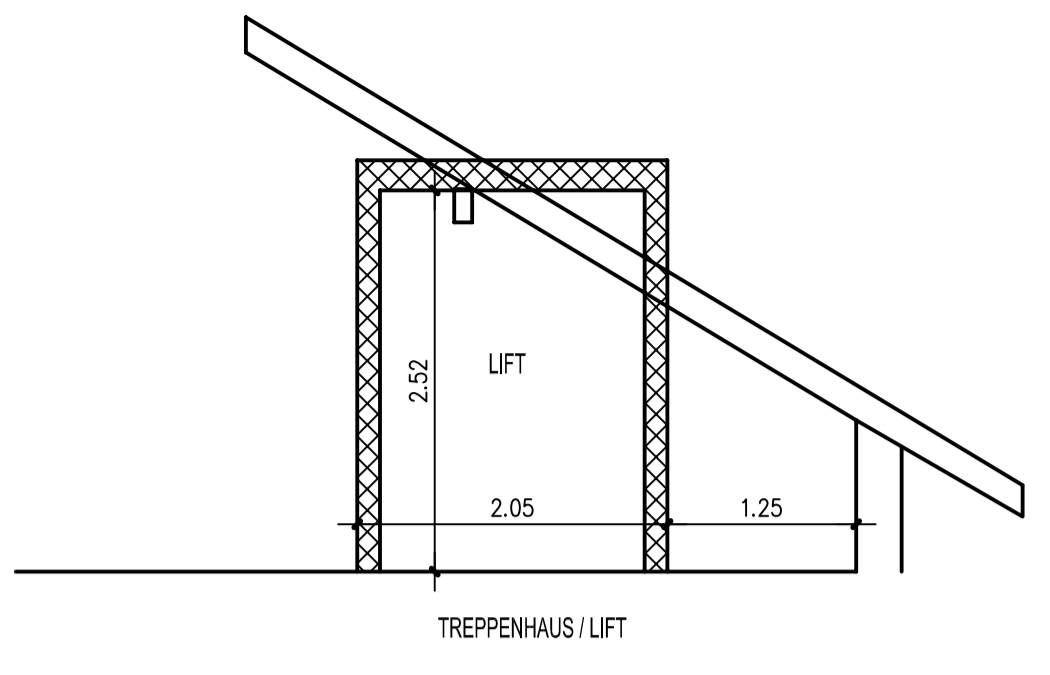
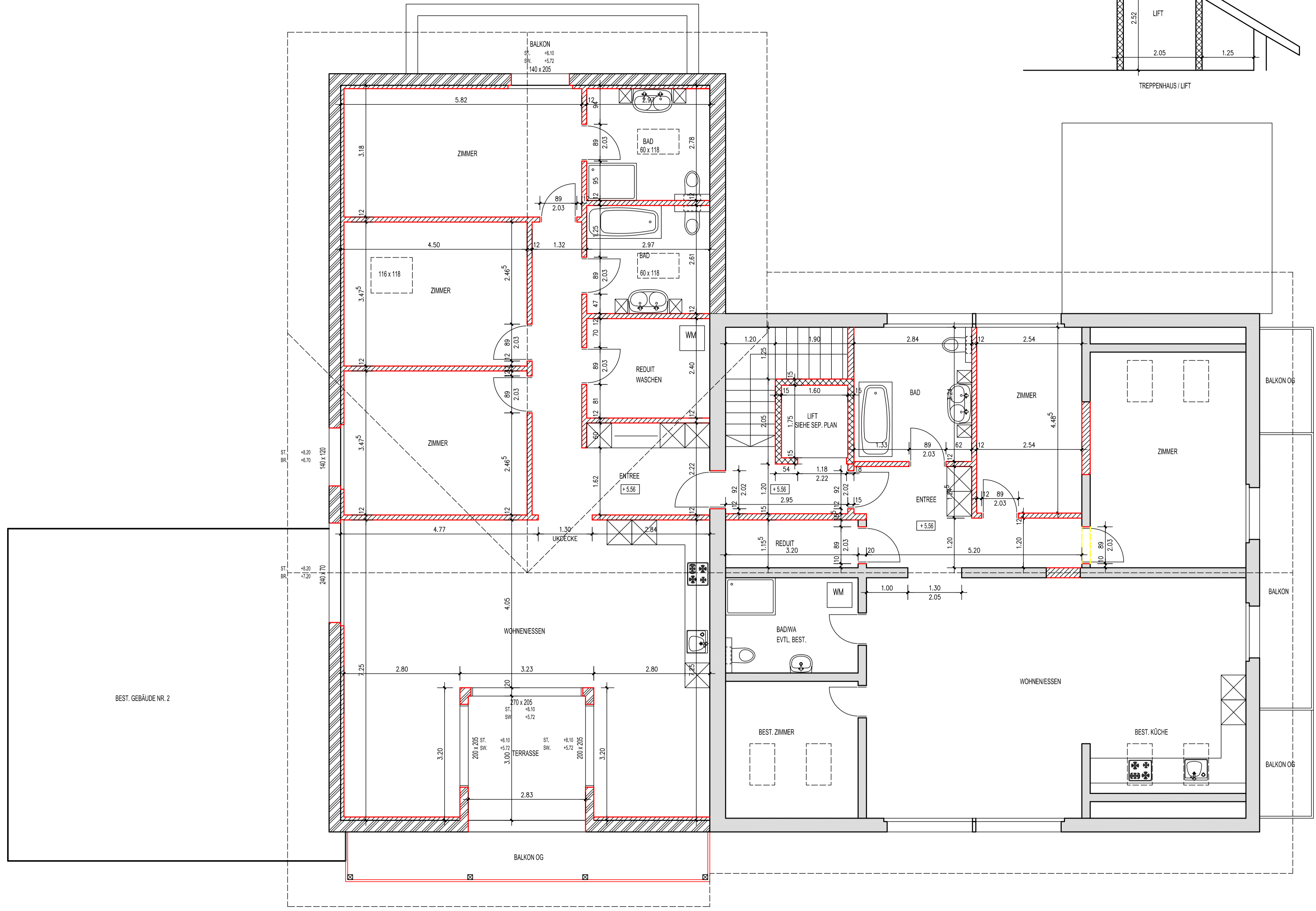
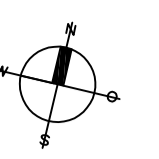
- STAHLSTÜTZEN NACH ANGABE INGENIEUR



±0.00 = BESTEHEND

- BAUTEILE DIE BEST. BLEIBEN
- NEU
- ABRUCH

SÄMTLICHE DACHWASSER- UND KANALISATIONSANSCHLÜSSE WERDEN ÜBERNOMMEN!





WERNLE AG  
Architekturbüro  
Kunzenweg 2  
4805 Bittnau

TEL. 062 / 752 42 72  
FAX 062 / 752 42 73  
NAT. 079 / 435 35 34  
E-MAIL: wernle@wernle.ch

RSD RÖSSLI, REHGASSE 1, 4713 MATZENDORF

PLAN:

NORMSCHNITTE

MST: 1:100

DAT.: 25.03.2022

REV.: 03.02.2023

FORMAT: A3

GEZ.: HW

+/- 0.00 = BESTEHEND

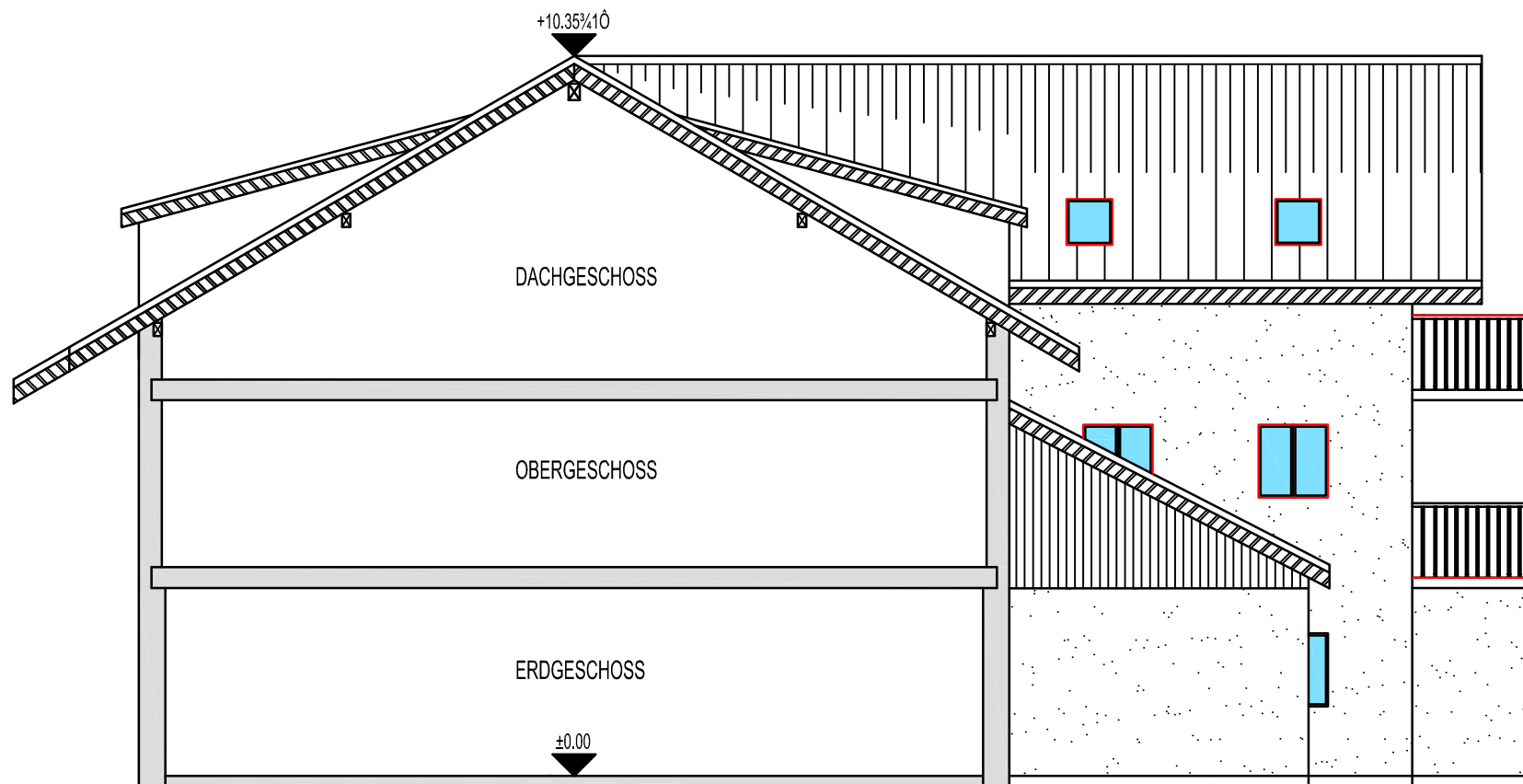
BAUTEILE DIE BEST. BLEIBEN

NEU

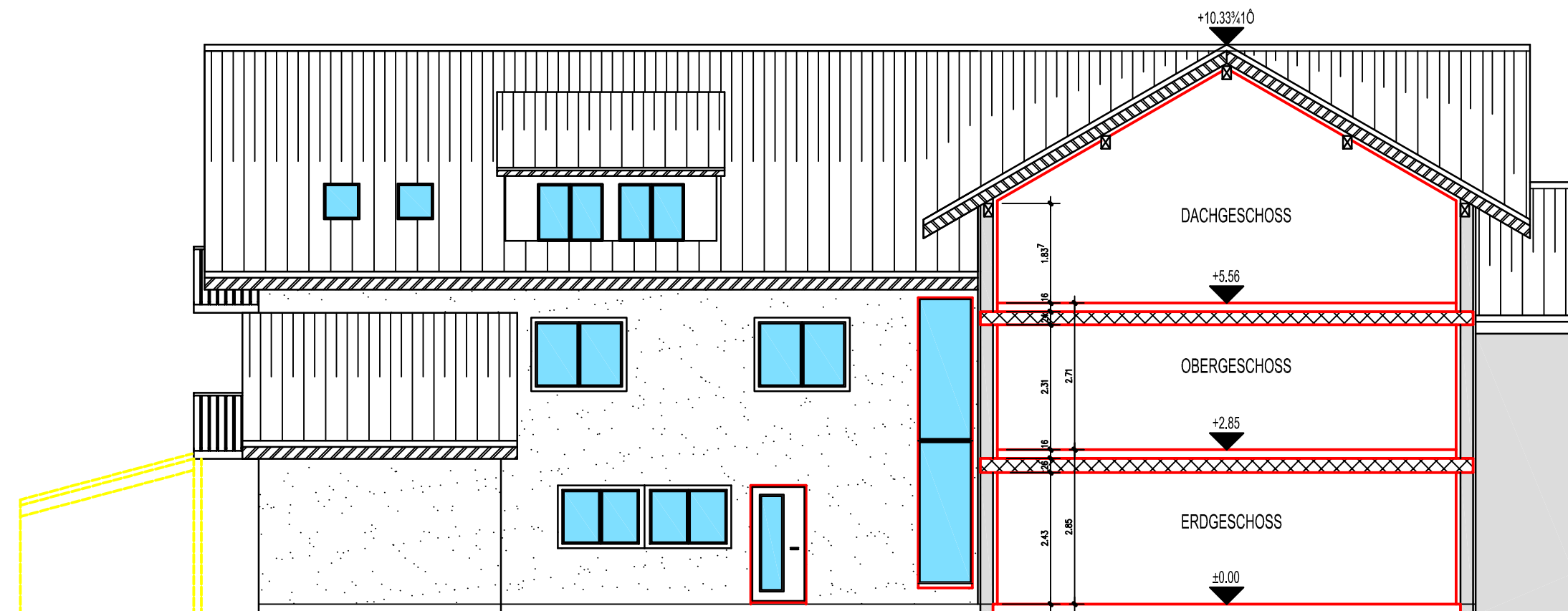
ABBRUCH

DIE BAUHERRSCHAFT:

FÜR DAS PROJEKT:



SCHNITT BESTEHENDES GEBÄUDE



SCHNITT SCHOPF



WERNLE AG  
Architekturbüro  
Kunzenweg 2  
4805 Bittlau

TEL. 062 / 752 42 72  
FAX 062 / 752 42 73  
NAT. 079 / 435 35 34  
E-MAIL: wernle@wernle.ch

RSD RÖSSLI, REHGASSE 1, 4713 MATZENDORF

PLAN:

FASSADEN NORD UND SÜD

MST: 1:100

DAT.: 25.03.2022

REV.: 19.09.2022

FORMAT: A3

GEZ.: HW

+/- 0.00 = BESTEHEND

BAUTEILE DIE BEST. BLEIBEN

NEU

ABBRUCH

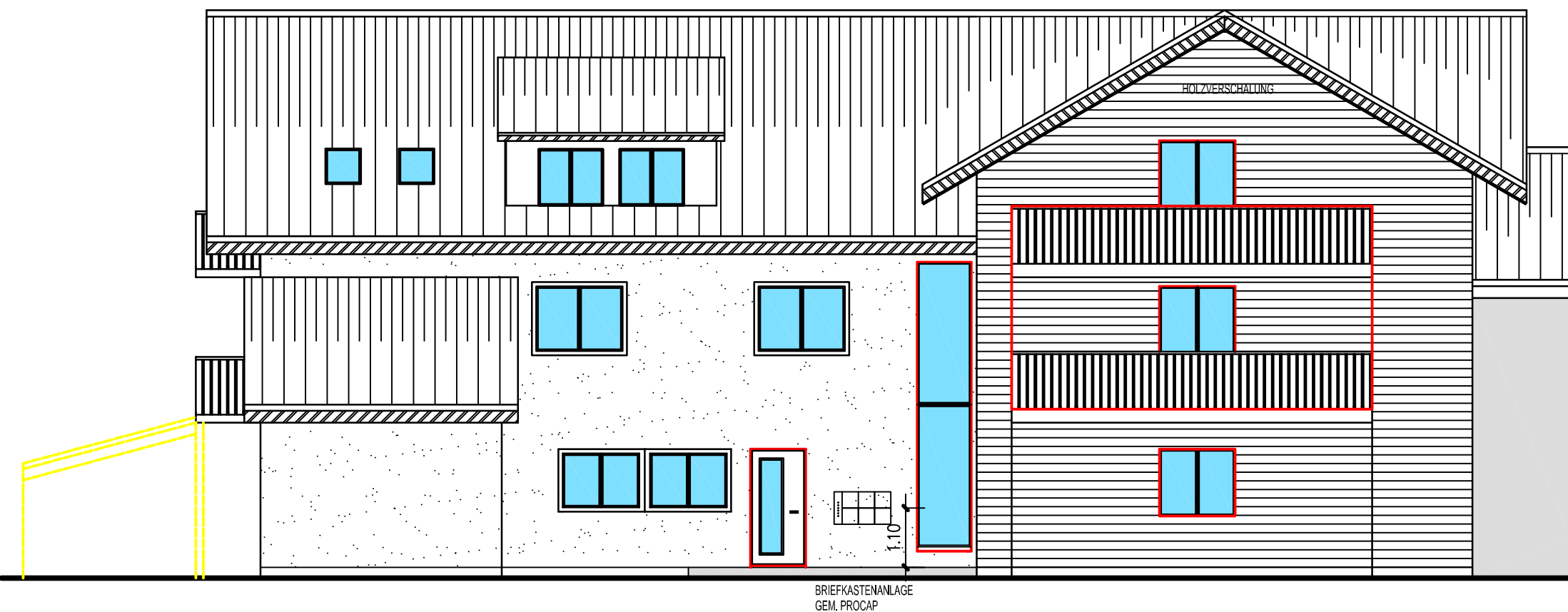
BALKONAUSFÜHRUNG DITO BEST. FASSADE OST!

DIE BAUHERRSCHAFT:

FÜR DAS PROJEKT:



SÜDFASSADE



NORDFASSADE



WERNLE AG  
Architekturbüro  
Kunzenweg 2  
4805 Bittnuau

TEL. 062 / 752 42 72  
FAX 062 / 752 42 73  
NAT. 079 / 435 35 34  
E-MAIL: wernle@wernle.ch

RSD RÖSSLI, REHGASSE 1, 4713 MATZENDORF

PLAN:

FASSADEN WEST UND OST

MST: 1:100

DAT.: 25.03.2022

REV.: 19.09.2022

FORMAT: A3

GEZ.: HW

+/- 0.00 = BESTEHEND

BAUTEILE DIE BEST. BLEIBEN

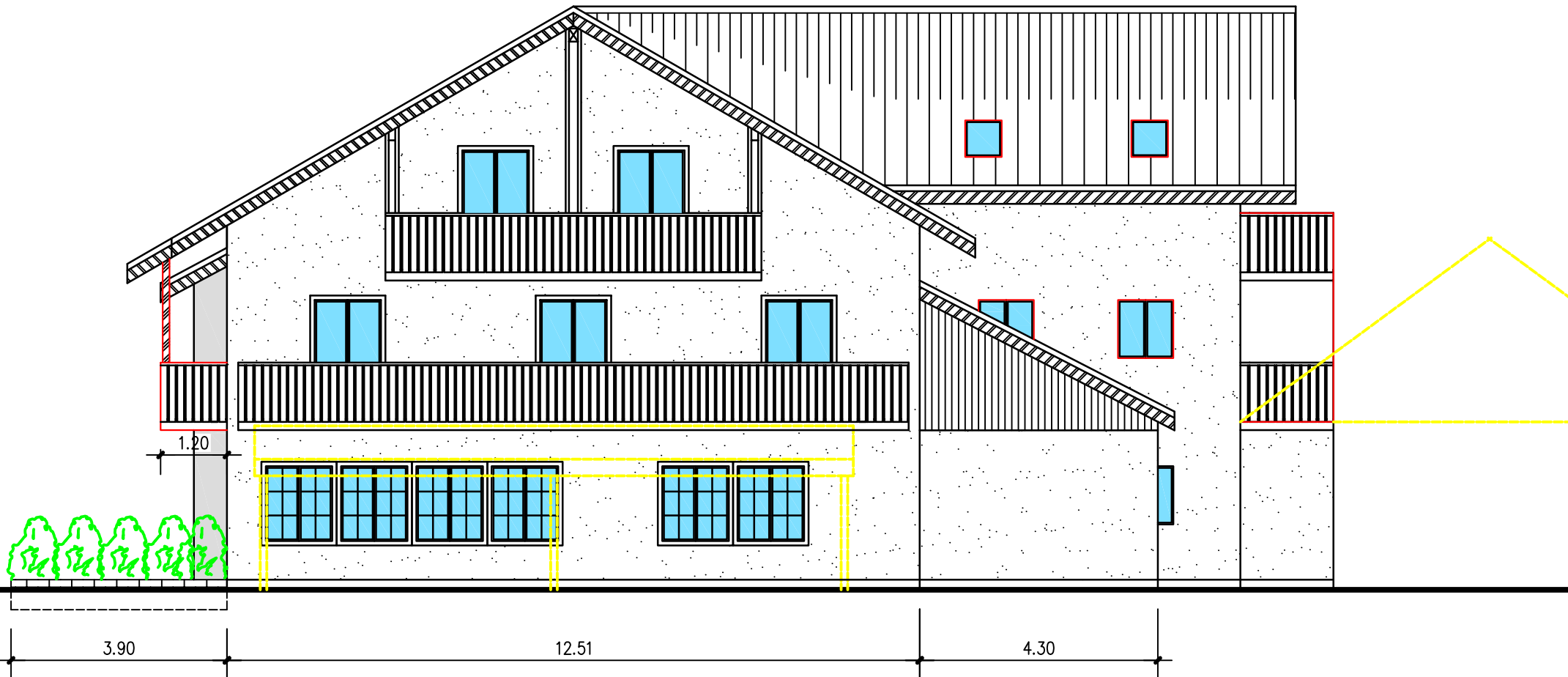
NEU

ABBRUCH

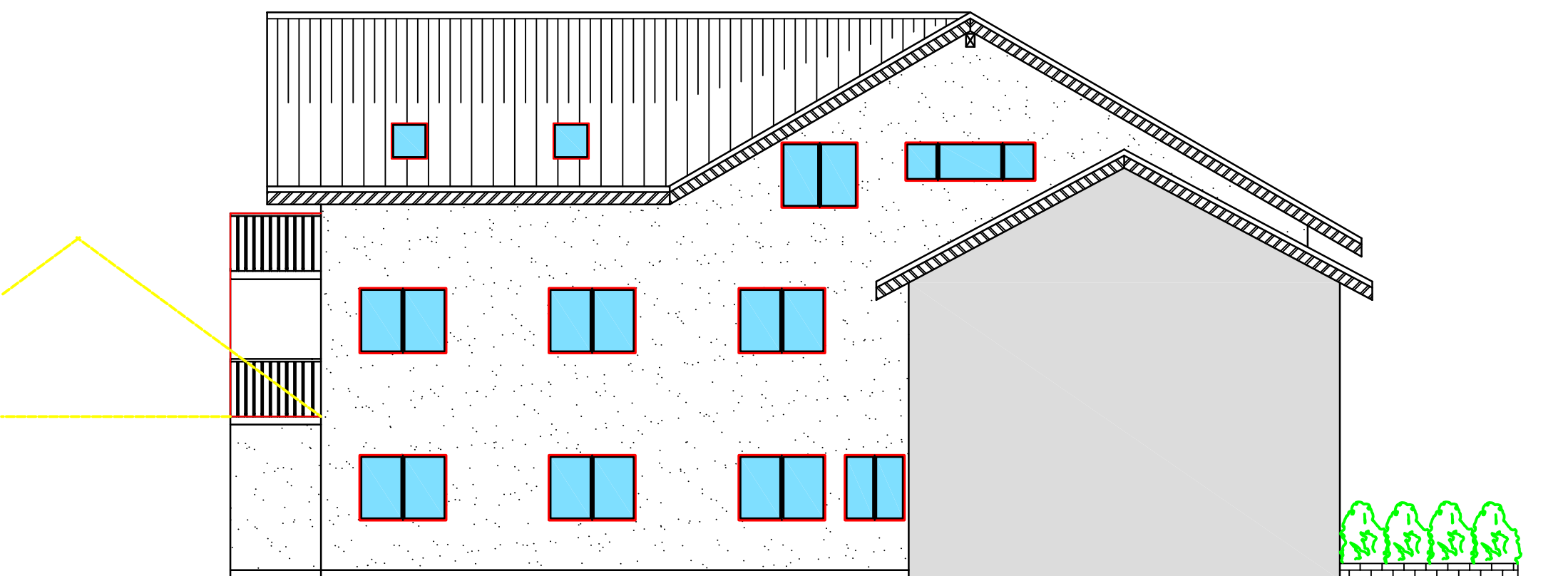
BALKONAUSFÜHRUNG DITO BEST. FASSADE OST!

DIE BAUHERRSCHAFT:


FÜR DAS PROJEKT:



OSTFASSEDE



WESTFASSEDE

 <b>WERNLE AG</b> Architekturbüro Kunzenweg 2 4805 Brittnau		TEL. 062 / 752 42 72 FAX 062 / 752 42 73 NAT. 079 / 435 35 34 E-MAIL: wernle@hwernle.ch
RSD RÖSSLI, REHGASSE 1, 4713 MATZENDORF		PLAN:
FASSADEN GARAGEN		MST: 1:100
DAT.: 10.11.2022	REV.: 25.11.2022	FORMAT: A3
DIE BAUHERRSCHAFT:		GEZ.: HW
FÜR DAS PROJEKT:		

+/- 0.00 = BESTEHEND

EG RÖSSLI = +/- 0.00

- BAUTEILE DIE BEST. BLEIBEN
- NEU
- ABBRUCH

DACHWASSER IN VERSICKERUNG!  
 BETONFERTIGGARAGEN (BRANDSCHUTZ)  
 EINDECKUNG MIT TONZIEGELN  
 SPENGLERARBEITEN IN KUPFER

