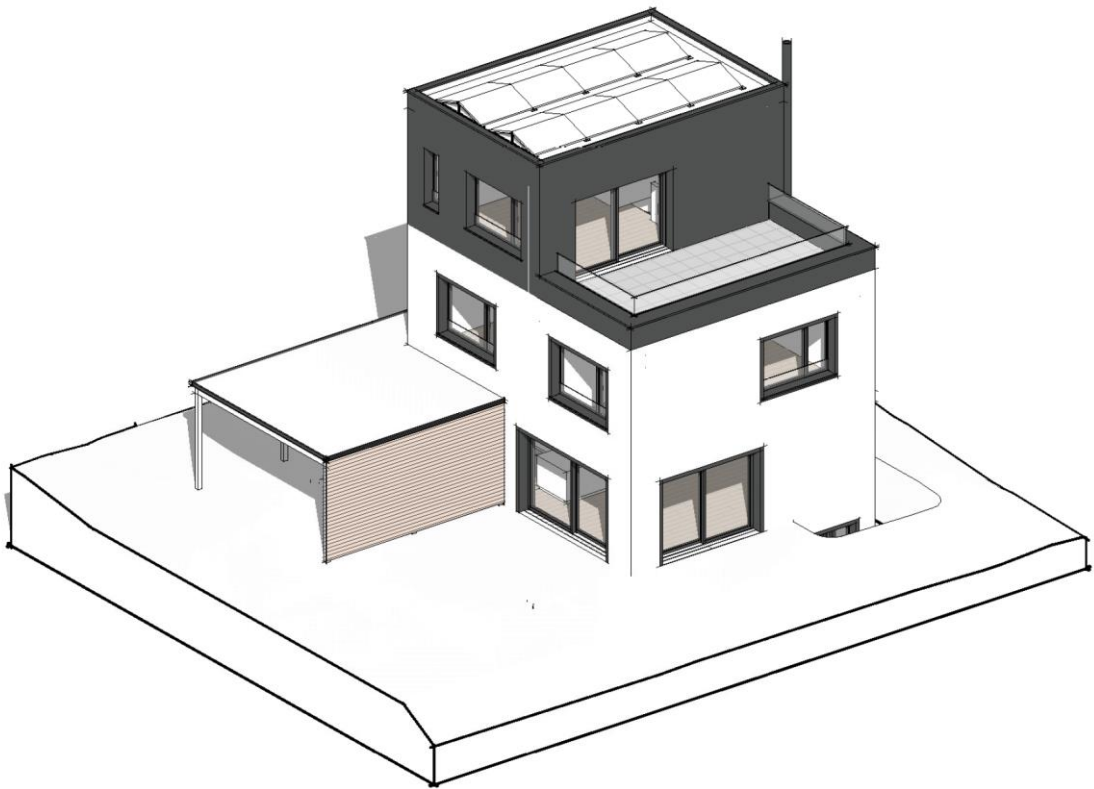


BAUBESCHRIEB

6.5 ZIMMER EINFAMILIENHAUS



09.05.2024

Allgemeiner Baubeschrieb

Bodenkonstruktion

Erd-, Ober-, - Attikageschoss Bodenbelag, inkl. Sockel und Fugen Unterlagsboden mit Bodenheizung, Dämmung 2cm Trittschall, 2cm Isolation, Beton gemäss Bauingenieur

Wandkonstruktion

Erd-, Obergeschoss Einsteinmauerwerk 42.5cm verputzt

Innenwände Kalksandstein oder Backsteinwände 12.5 oder 15 cm verputzt, Beton gemäss Bauingenieur verputzt, Kellertrennwände gemauert

Dachkonstruktion

Verputzte Betondecke, Isolation, Abdichtung, Kies, teils begrünt, PV Anlage

Carport

Carport für zwei Auto mit seitlichen Lamellen und Abstellraum mit Aussenzugang, Leerrohr für Batterie und Ladestation

Kanalisation

Ausführung nach heutiger Norm, Trennsystem bis zum Anschluss öffentliche Kanalisation

Fenster

Holz-Metallfenster mit Isolierverglasung 3-fach, in RAL7016

Aussentüren

Hauseingangstüre Metallrahmen in RAL 7016

Spenglerarbeiten

Rinnen, Abdeckungen und Fallrohre aus CNS (Chromnickelstahl)

Sonnenschutz

Rafflamellen bei allen Fenstern. Sonnenstore aus Stoff beim Sitzplatz, alle mit Motor, Rafflamellen RAL 7016, Markise hellgrau

Elektroanlagen

Durch einen konzessionierten Installateur ausgeführt. Anschluss für eine PV Anlage wird vorgesehen. Anschluss für Elektroauto ist mit Leerrohr vorgesehen.

Inkl. Telefon- und TV- Anschlüsse. Zimmer mit mind. je drei Steckdose und Multimediaanschluss gemäss Elektroplan

Heizungsinstallationen

Das Gebäude wird mit einer Erdsonden-Wärmepumpe beheizt, welche mit einer intelligenten Steuerung zusammen mit der PV-Anlage arbeitet.

Die Wärmeverteilung erfolgt über die Bodenheizung

Sanitärinstallationen

Die Warmwasseraufbereitung erfolgt über einen Wärmespeicher mit Boiler. Intelligente Steuerung in Verbindung mit der PV-Anlage wird vorbereitet.

Whirlpool

Whirlpool Exklusive Royal F von Poolzone

Kücheneinrichtungen

Küche nach Auswahl Bauherrschaft, inkl. Garderobe Eingang

Küche mit Granit Abdeckung, Fronten in Kunstharz, Kochfeld mit Muldenlüfter, Kühlschrank, Steamer, Backofen, Geschirrwashmaschine, Vorratsschrank, Unterbauten mit Schubladen und Tablaren, Oberbauten mit Tablaren, Garderobe mit Schrank mit Tablaren und Kleiderstange

Lüftung

Kontrollierte Lüftung in allen Zimmer und Nassräumen. Lüftungsgerät im Keller, Fort- und Zuluft über Abstellraum im EG. Lüftungsgitter Zehnder ComfoGrid Torino.

Innentüren	Stahlzargen, Türblätter in Holz, Farbton nach RAL 9016. Griffe Chromstahl
Schreinerarbeiten	Fenstersimse nach RAL9016
Gipserarbeiten	Vorhangschienen weiss mit 2 Vorhangschienen Wände Abrieb, Decken Weissputz
Malerarbeiten	Wände und Decken 2 x gestrichen, RAL 9016 Metallbauteile 2x gestrichen Aussen: Betonuntersichten 1xTiefgrund und 2x Dispersion gestrichen. Fassade 2x gestrichen
Bodenbeläge	Zimmer mit Parkett Eiche Landhausdielen gem. Auswahlchein Parkettgalerie Schlieren, Nasszellen, Wohnbereich mit keramischen Feinsteinzeug-Platten 30 x 60cm gem. Auswahlchein Joho Bremgarten
Cheminée	Cheminée im Wohnbereich mit Aussenkamin
Umgebung	Gehwege mit Verbundsteinen oder Gartenplatten. Die übrigen Flächen sind humusiert und mit Rasen angesät oder mit Bodendecker erstellt. Einheimische Pflanzen verschönern die Anlage. Fahrbereich wird asphaltiert oder mit Sickerverbundplatten belegt
Briefkasten	Der Standort des Briefkastens wird durch die Post festgelegt. Geplant beim Eingangsbereich, Schweizer Metallbau
Schliessanlagen	Mit dem gleichen Schlüssel können folgende Türen geöffnet werden, Hauseingangstüre, Abstellraum und Briefkasten
Baureinigung	Grobreinigung während der Fertigstellung. Endreinigung nach sämtlichen beendeten Arbeiten, vor Endpolitur des Parketts. Kanalisationsspülung vor Bezug vom Haus.
Schall	Das Gebäude erfüllt die Anforderungen der SIA-Norm 181 mit erhöhten Anforderungen (Standard Eigentumswohnungen).
Energie	Das Gebäude erfüllt den Nachweis der energetischen Massnahmen nach SIA 380/1 (Minergie Anforderungen).

Raumblatt EFH

Untergeschoss

Hobby

Boden: Feinsteinzeugplatten, Joho Baukeramik Steinoptik, rektifiziert R10
Wände: Abrieb weiss gestrichen
Decke: Weissputz weiss gestrichen
Elektroinstallationen: sämtliche Installationen UP, Deckenanschluss bei Eingang und im Raum, Schalter Steckdose bei Türe, 3x 3-fach Steckdosen, 2x Multimedianschluss

Büro

Boden: Feinsteinzeugplatten, Joho Baukeramik Steinoptik, rektifiziert R10
Wände: Abrieb weiss gestrichen
Decke: Weissputz weiss gestrichen
Elektroinstallationen: sämtliche Installationen UP, Deckenanschluss, Schalter Steckdose bei Türe, Schalter für Storen, 2x 3-fach Steckdose, 2x Multimediasteckdose

Technik

Boden: Überzug
Wände: roh Beton weiss gestrichen
Decke: roh Beton weiss gestrichen
Elektroinstallationen: sämtliche Installationen AP, Deckenlampen, Anschluss für Lüftung, WM/TB, Heizung, alle technischen Installationen, Pumpenschacht
Sanitärinstallationen: vorsehen für späteren Ausbau WC- und Lavaboanschluss, Waschbecken, Hauptverteilung, Anschluss Netz, sämtliche Wasserverteilung und technische Installationen.

Treppe

Boden: Feinsteinzeugplatten, Joho Baukeramik Steinoptik, rektifiziert R10
Wände: Abrieb weiss gestrichen
Decke: Weissputz weiss gestrichen
Elektroinstallationen: sämtliche Installationen UP, Schalter Steckdose bei Türe, Spots eingelegt, Wandlampe

Erdgeschoss

Wohnen / Küche / Entree

Boden:	Parkett, Parkettgalerie Landhausdielen, Eiche, astig, geölt, gebürstet und 4-seitig gefast, Riemen 2200x182mm
Wände:	Abrieb weiss gestrichen
Decke:	Weissputz weiss gestrichen
Elektroinstallation:	sämtliche Installationen UP, 1 Deckenanschluss Esstisch, 1 Deckenanschluss Wohnbereich, Spots in Küche und Entree, Anschluss Backofen, Steamer, Kühlschrank, Kochherd, Geschirrspüler, 1x UKV und TV Anschluss, 3x 3-fach Steckdosen in Küche, 3x 3-fach Steckdose in Wohn- Essbereich, Schalter für Licht und Rafflamellen, Gegensprechanlage bei Entree Sonnenstoren und Aussenlampe, Steckdose und Lampenanschluss aussen für Sitzplatz, 2x Aussenhahn
Kücheneinrichtungen:	Möbel, Abdeckungen, Fronten und Geräte, inkl. Garderobe

Gäste WC

Boden:	Feinsteinzeugplatten, Joho Baukeramik Steinoptik, rektifiziert R10
Wände:	Feinsteinzeugplatte, Joho Baukeramik Steinoptik Wände bis Decke mit Platten
Decke:	Weissputz weiss gestrichen
Sanitärapparate:	1 Waschtisch, 1 Wandklosett, 1 Spiegel, 1 Dusche inkl. allen Armaturen, gem. detaillierter Liste und Auswahl
Elektroinstallationen:	sämtliche Installationen UP, 2 Spots, Schalter, Leerrohr für Closomat, Schalter für Rafflamellenstoren

Obergeschoss

Zimmer 1

Boden:	Parkett, detaillierter Landhausdielen, Eiche, astig, geölt, gebürstet und 4-seitig gefast, Riemen 2200x182mm
Wände:	Abrieb weiss gestrichen
Decke:	Weissputz weiss gestrichen
Elektroinstallation:	sämtliche Installationen UP, 2 Deckenanschlüsse, 4x 3-fach Steckdose, UKV- und TV-Anschluss, Schalter für Licht und Rafflamellen

Zimmer 2

Boden:	Parkett, Parkettgalerie Landhausdielen, Eiche, astig, geölt, gebürstet und 4-seitig gefast, Riemen 2200x182mm
Wände:	Abrieb weiss gestrichen
Decke:	Weissputz weiss gestrichen
Elektroinstallation:	sämtliche Installationen UP, 1 Deckenanschluss, 3x 3-fach Steckdose, UKV- und TV-Anschluss, Schalter für Licht und Rafflamellen

Dusche

Boden:	Feinsteinzeugplatten, Joho Baukeramik Steinoptik, rektifiziert R10
Wände:	Feinsteinzeugplatte, Joho Baukeramik Steinoptik Wände bis Decke mit Platten
Decke:	Weissputz weiss gestrichen
Sanitärapparate:	1 Doppelwaschtisch, 1 Wandklosett, 1 Spiegelschrank, 1 Dusche, inkl. allen Armaturen, gem. detaillierter Liste und Auswahl
Elektroinstallationen:	sämtliche Installationen UP, 3 Spots, Licht bei Spiegelschrank, Schalter, Leerrohr für Closures

Treppe

Boden:	Parkett, Parkettgalerie Landhausdielen, Eiche, astig, geölt, gebürstet und 4-seitig gefast, Riemen 2200x182mm
Wände:	Abrieb weiss gestrichen
Decke:	Weissputz weiss gestrichen
Elektroinstallationen:	sämtliche Installationen UP, Schalter bei Auf- und Austritt, Steckdose bei Türe, Spots eingelegt, Wandlampe
Treppe:	Wangentreppe mit einzelnen offenen Treppentritten, angepasst an den Parkett

Attikageschoss

Zimmer 3

Boden:	Parkett, Parkettgalerie Landhausdiele, Eiche, astig, geölt, gebürstet und 4 seitig gefast, Riemen 2200x182mm
Wände:	Abrieb weiss gestrichen
Decke:	Weissputz weiss gestrichen
Elektroinstallation:	sämtliche Installationen UP, 1 Deckenanschluss, 5x 3-fach Steckdose, Spots bei Ankleide, UKV- und TV- Anschluss, Schalter für Licht und Rafflamellen

Dusche

Boden:	Feinsteinzeugplatten, Joho Baukeramik Steinoptik, rektifiziert R10
Wände:	Feinsteinzeugplatte, Joho Baukeramik Steinoptik Wände bis Decke mit Platten
Decke:	Weissputz weiss gestrichen
Sanitärapparate:	1 Waschtisch, 1 Wandklosett, 1 Spiegelschrank, 1 Dusche inkl. allen Armaturen, gem. detaillierter Liste und Auswahl
Elektroinstallationen:	sämtliche Installationen UP, 2 Spots, Licht bei Spiegelschrank, Schalter für Licht und Rafflamelle, Leerrohr für Closomat

Terrasse

Boden:	Keramikplatten, Joho Baukeramik Steinoptik
Wände:	Einsteinmauerwerk oder Beton verputzt und gestrichen
Sanitärinstallation:	Aussenhahn
Elektroinstallationen:	Wandlampen, Schalter NUP, Anschluss für Whirlpool
Whirlpool:	EXCLUSIVE ROYAL F von Poolzone