

S7.101

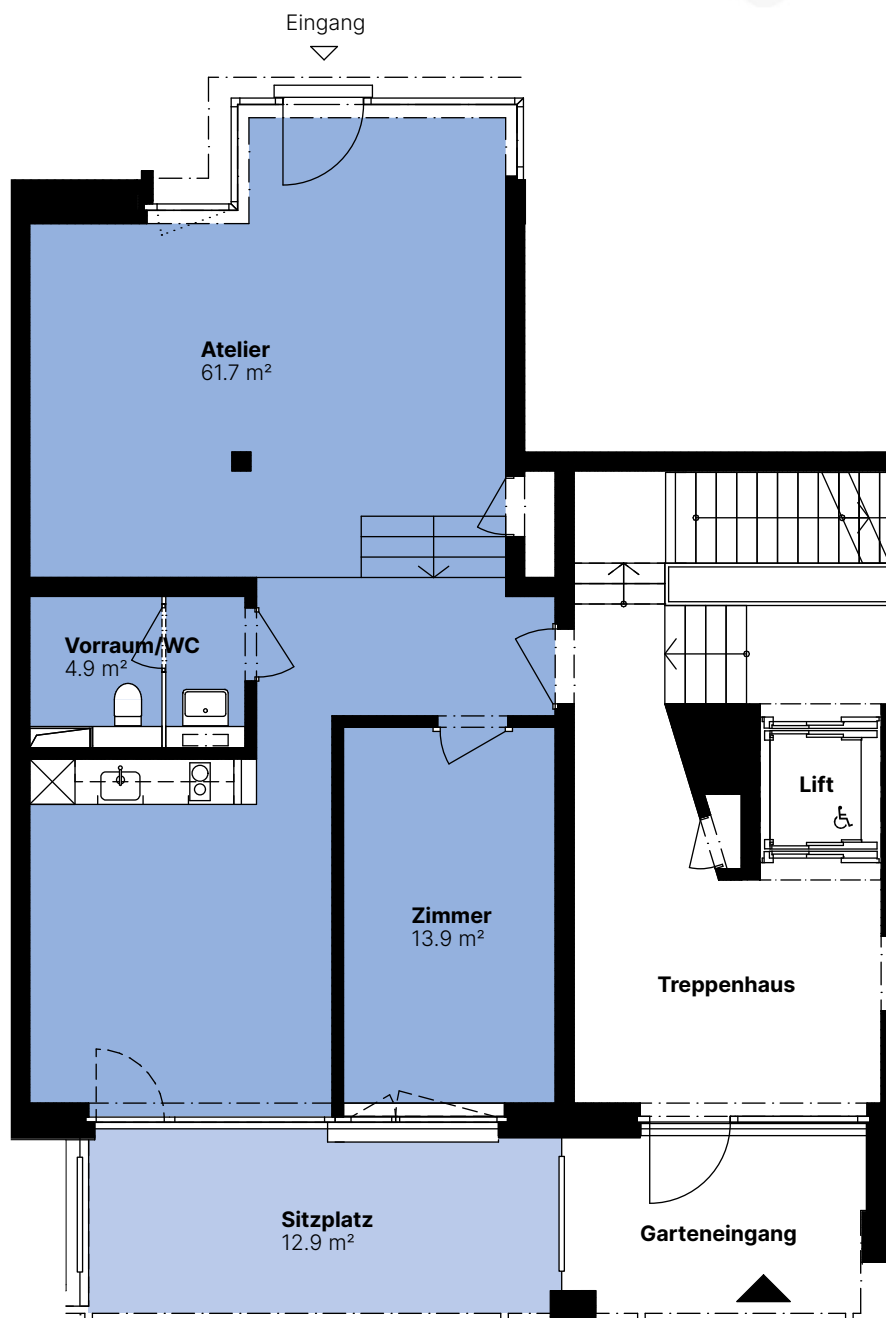
ATELIER

Birchstrasse 656 | 8052 Zürich

1. Obergeschoss

Fläche: 80.5 m²

Raumhöhe: 307.0 – 361.0 cm



Planstand März 2024. Alle Angaben, Pläne und Zeichnungen sind unverbindlich.
Bei sämtlichen Flächenangaben handelt es sich um Circumasse. Änderungen bleiben vorbehalten.



GRUNDAUSBAU ATELIER

BESCHRIEB FLÄCHEN S5.001, S5.002, S6.002, S7.101 UND S7.102

Zum Grundausbau gehören nachfolgende Installationen und Ausbauten (im Grundmietzins inbegriffen).

Decken und Wände

- Geschossdecken in Beton sichtbar
- Aussenwände in Beton sichtbar
- Innen liegende Trennwände in Mauerwerk und Beton roh, Raumunterteilung gemäss Grundrissplan
- Keramische Platten in Nasszellen

Fenster und Aussentüren/Mietflächenabschluss

- Aluminiumfenster mit Dreifach-Isolierverglasung
- Flügeltür zum Hofplatz und ins Treppenhaus
- Schliessanlage inkl. Zylinder (mechanisch, Hauptzugänge mieterseits mechatronisch ausbaubar)

Boden

- Beton geschliffen in Hauptnutzfläche (Unterlagsboden als Fertigbelag veredelt)
- Keramische Platten in Nasszellen

Sonnenschutz und Verdunkelung

- Stoffstoren, elektrisch betrieben

Elektro-, Heizungs- und Lüftungsanlagen

- Wärmeerzeugung über Fernwärmeverbund ERZ
- Wärmeverteilung über Bodenheizung
- Kontrollierte Lüftung
- Luftaufbereitung mit Filter und Wärmerückgewinnung im Untergeschoss
- Erschliessung Glasfasernetz bis in Hauptverteilung im UG
- Elektro-Grundverteilung in Mietfläche (Lampenstellen Decke und 230-V-Steckdosen/Multimedia gemäss Elektroplan)

Sanitäranlagen

- Vollausgebaute Sanitäranlagen gemäss Grundrissplan

Ausstattung

- Einbauküche mit Kühlschrank, Kochherd, Dunstabzug, Backofen, Spülmaschine und Gerätesteckdose
- Garderobe wie im Grundrissplan eingezeichnet
- Briefkastenanlage mit Sonnerie und Türsprechanlage ausgebaut