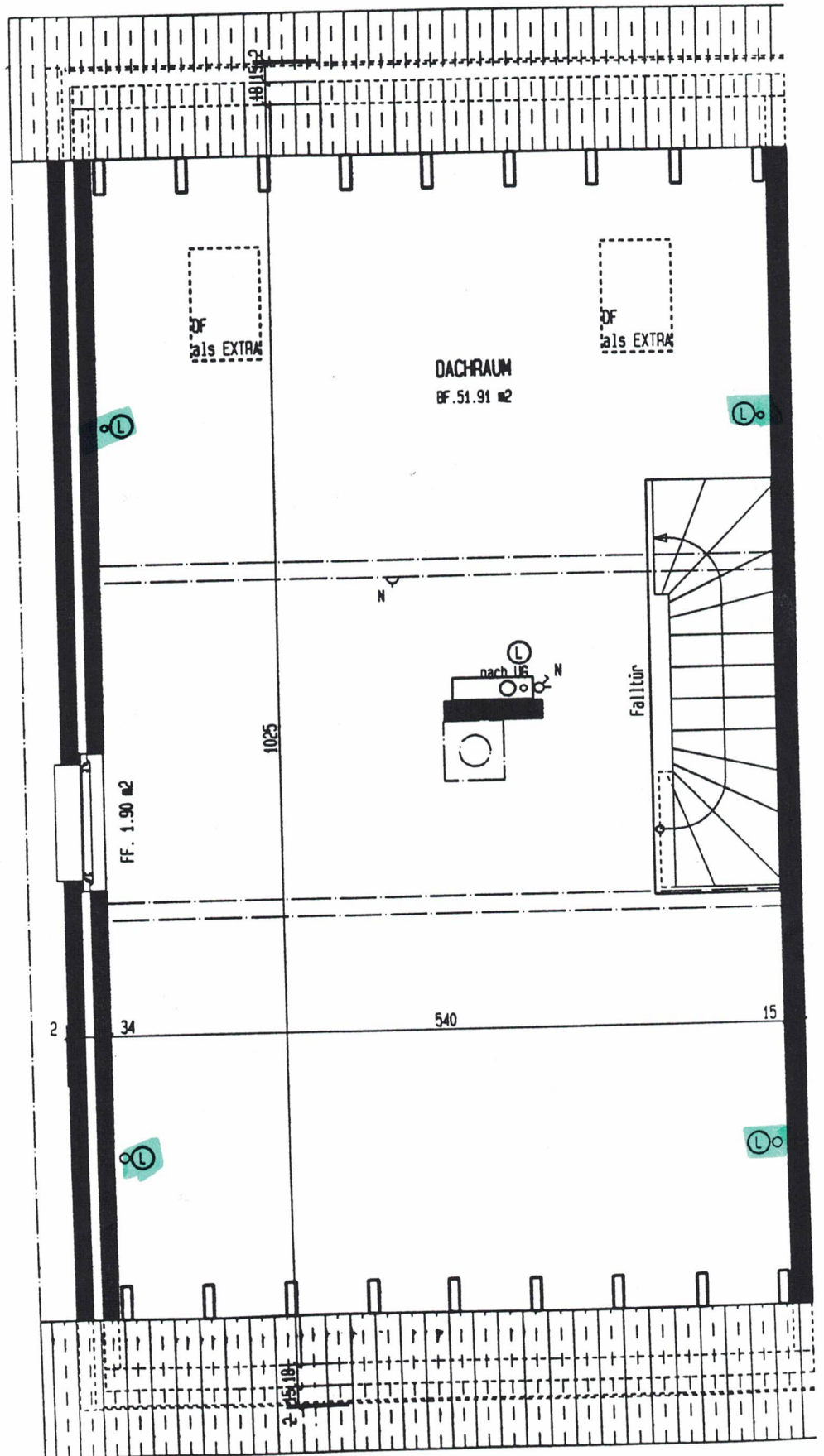


Reiheneinfamilienhaus "Econom" STANDARD

Grundriss Dachgeschoss 1:50 Eckhaus links

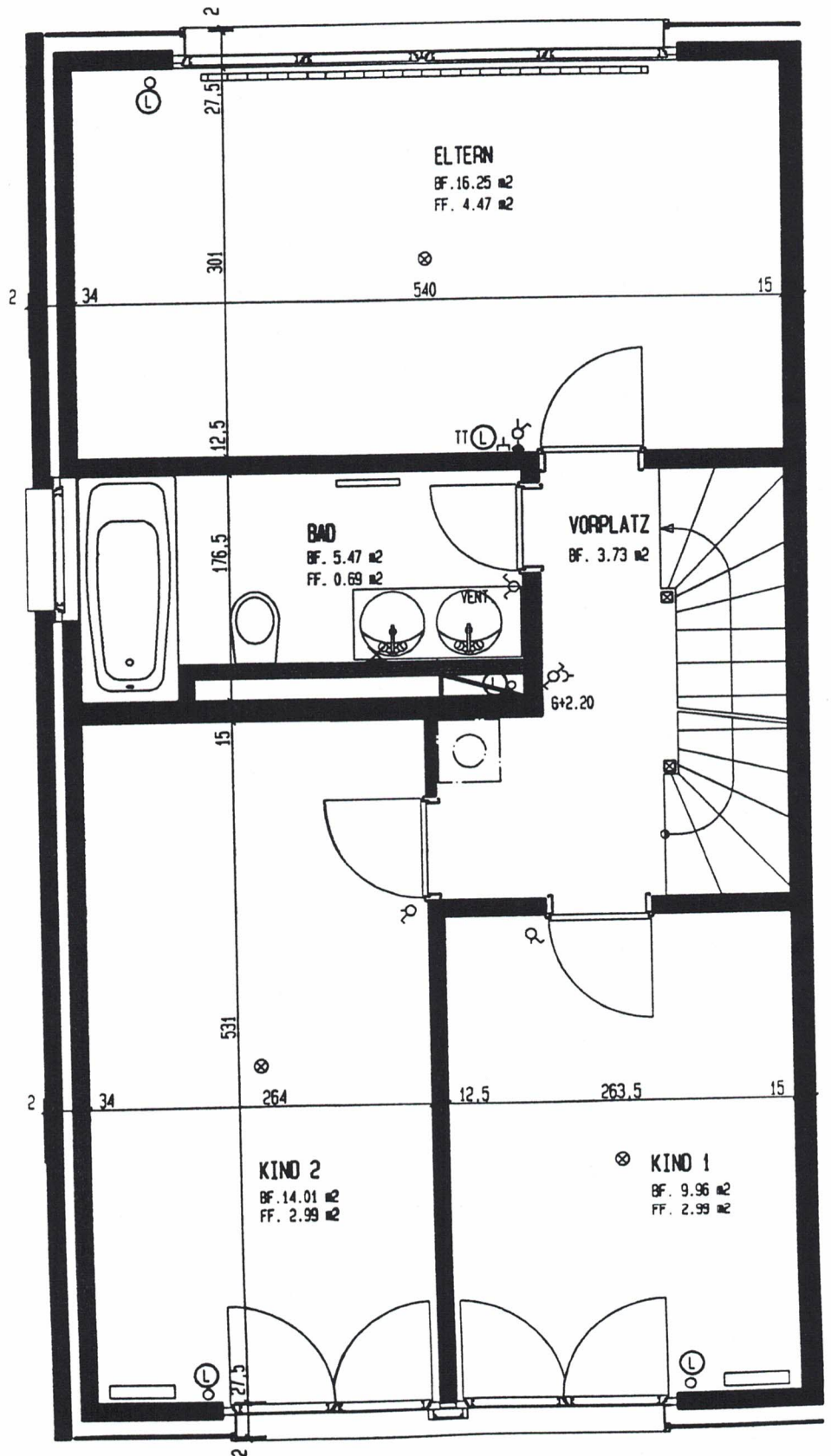


LEGENDE:

▶	STECKDOSE AM BODEN
∨	STECKDOSE AN DECKE
⊙	LEERROHR, LEERDOSE
⊙	SCHALTER
⊙	LAMPENSTELLE
⊙	FÜR WASCHMASCHINE
⊙	SCHALTER/STECKDOSE
⊙	FÜR BOIL. ODER KOCHH.
⊙	WANDLAMPE
⊙	DOPPELSCHALTER
⊙	SPIEGELSCHRANK
⊙	SOCKELTANK
⊙	TELEPHON TT
⊙	ANTENNE TV
⊙	SÖNNERIE
⊙	ELEKTROTABELAU
⊙	HEIZROHRE
⊙	RADIATOR
⊙	NOT NOTSCHALTER HEIZUNG
KH	KOCHHERD
DA	DAMPFABZUG

Reiheneinfamilienhaus "Econom" STANDARD

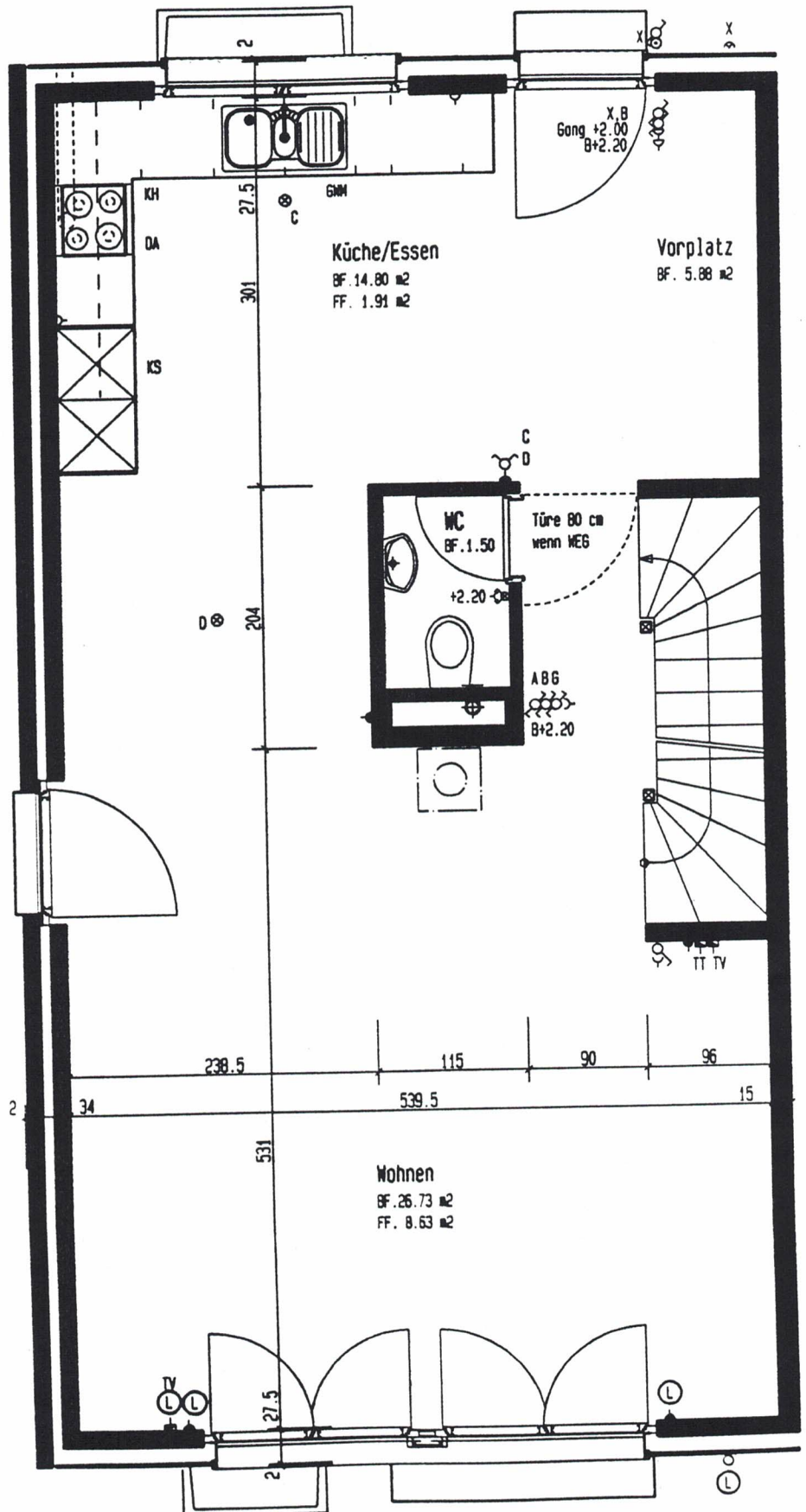
Grundriss Obergeschoss 1:50 Eckhaus links



- LEGENDE:
- ▶ STECKDOSE AM BODEN
 - ∨ STECKDOSE AN DECKE
 - LEERROHR, LEERDOSE
 - SCHALTER
 - ⊗ LAMPENSTELLE
 - FÜR WASCHMASCHINE
 - ⊗ SCHALTER/STECKDOSE FÜR BOIL. ODER KOCHH.
 - ⊗ WANDLAMPE
 - ⊗ DOPPELSCHALTER
 - ▭ SPIEGELSCHRANK
 - ▭ SOCKELTANK
 - ⊗ TELEPHON TT
 - ⊗ ANTENNE TV
 - ⊗ SONNERIE
 - ⊗ ELEKTROTABELAU
 - HEIZROHRE
 - ▭ RADIATOR
 - ⊗ NOT NOTSCHALTER HEIZUNG
 - KH KOCHHERD
 - DA DAMPFABZUG

Reiheneinfamilienhaus "Econom" STANDARD

Grundriss Erdgeschoss 1:50 Eckhaus links



LEGENDE:

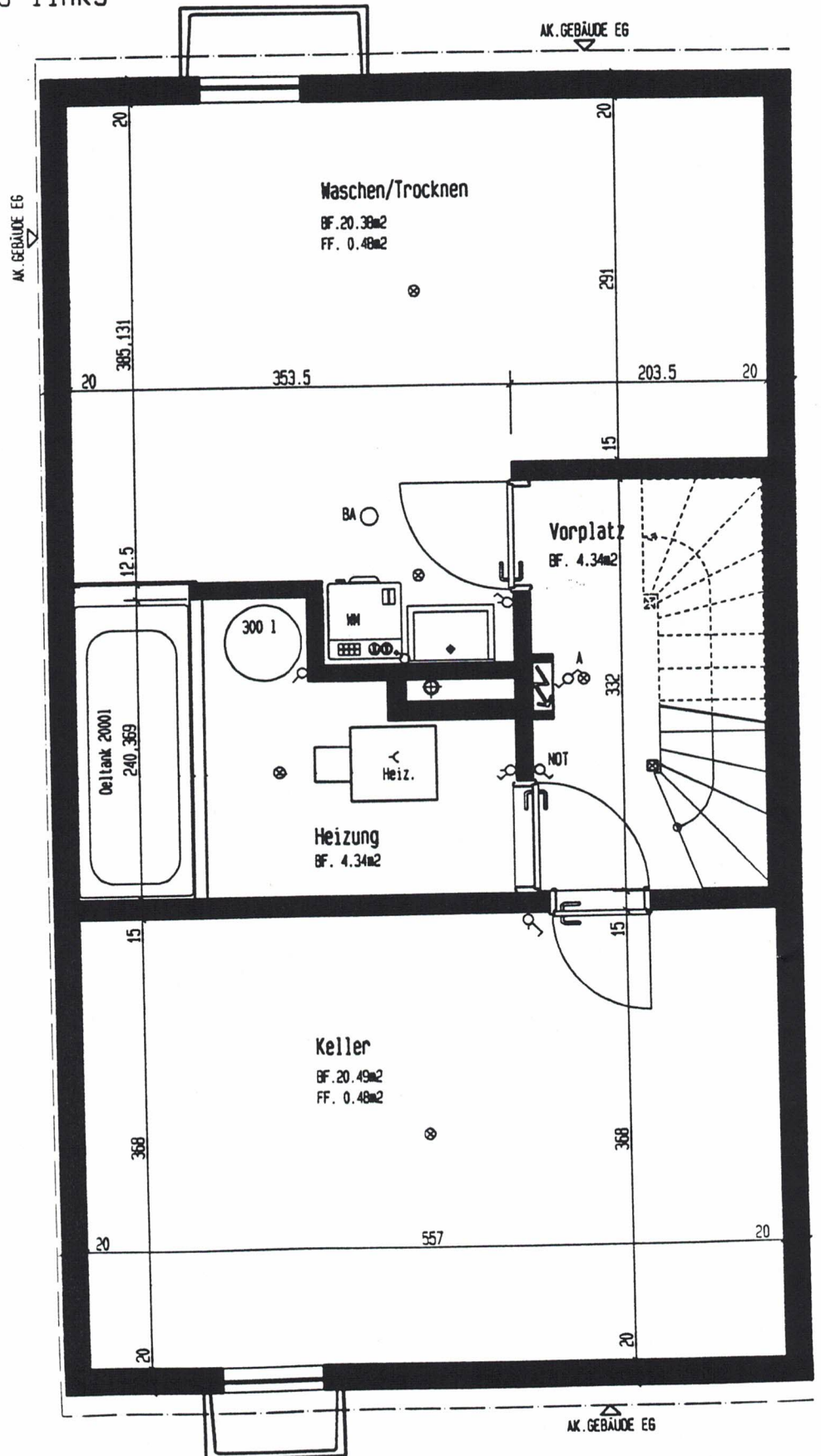
- ▶ STECKDOSE AM BODEN
- ↳ STECKDOSE AN DECKE
- ⊙ LEEFROHR, LEERDOSE
- SCHALTER
- ⊗ LAMPENSTELLE
- ⊙ FÜR WASCHMASCHINE
- ⊙ SCHALTER/STECKDOSE
- ⊙ FÜR BOIL. ODER KOCHH.
- ⊙ WANDLAMPE
- ⊙ DOPPELSCHALTER
- SPIEGELSCHRANK
- ⊙ SOCKELTANK
- ⊙ TELEPHON TT
- ⊙ ANTENNE TV
- ⊙ SONNERIE
- ⊙ ELEKTROTAFEL
- ⊙ HEIZROHRE
- ⊙ RADIATOR
- ⊙ NOT NOTSCHALTER HEIZUNG
- KH KOCHHERD
- DA DAMPABZUG

Reiheneinfamilienhaus "Econom"

STANDARD

Grundriss Untergeschoss 1:50 (Ölheizung)

Eckhaus links



LEGENDE:

- ▶ STECKDOSE AM BODEN
- ∩ STECKDOSE AN DECKE
- ⊖ LEERROHR, LEERDOSE
- ⊙ SCHALTER
- ⊗ LAMPENSTELLE
- ⊕ FÜR WASCHMASCHINE
- ⊘ SCHALTER/STECKDOSE
- ⊙ FÜR BOIL. ODER KOCHH.
- ⊙ WANDLAMPEN
- ⊙ DOPPELSCHALTER
- ⊙ ELEKTROTABLEAU
- ⊙ HEIZROHRE
- NOT NOTSCHALTER HEIZUNG