

WFC9904 3.5-ZIMMER

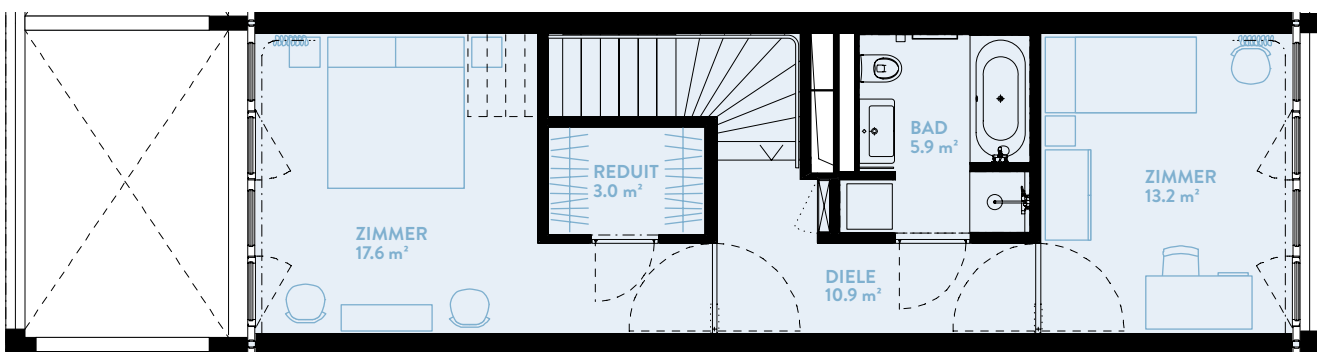
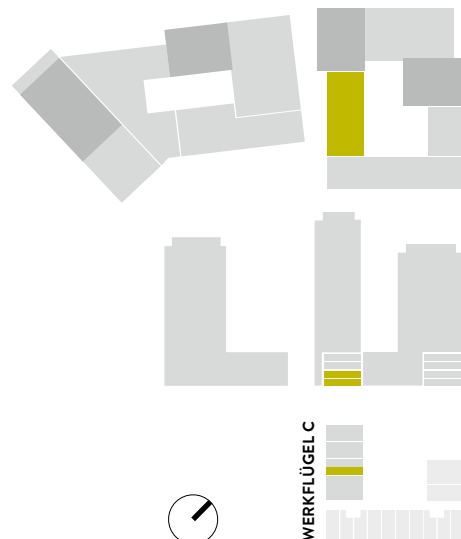
Typ 29 / Werkflügel C

WOHNFLÄCHE: 107 m² LOGGIA: 11.8 m²

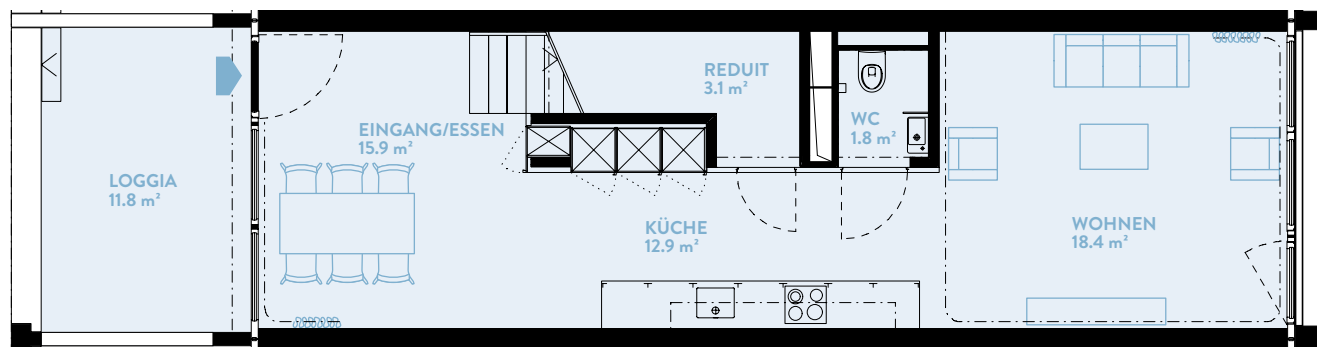
GARTENANTEIL: ca. 10 m²

WERKFLÜGEL	C
Geschoss	EG-1

TYPENGLEICHE WOHNUNGEN:
WFC9902 WFC9906 WFC9908



OBERES GESCHOSS



UNTERES GESCHOSS

BERATUNG UND VERKAUF
STUMP + PARTNER

Telefon +41 (0)44 439 60 10
info@wolkenwerk.ch
www.wolkenwerk.ch

Stand April 2016; Alle Angaben sind unverbindlich.
Änderungen bleiben bis zur Bauvollendung vorbehalten.

