

Individuelle Nutzung an bevorzugter Lage

Büro-/Praxis-Schulungs-Ausstellungs-Lagerraum / ausgebaut /Keltenstr. 45, 8044 Zürich



Steckbrief

Büro EG Ca.93 m2

Büro UG Ca. 108 m2

Total 201 m2

Baujahr 1982

Nasszellen 2 sep. WC mit Lavabo

Interne Treppe vorhanden

Verfügbarkeit 1.Juli 2024
Oder nach Vereinbarung

Mietpreis, Netto 3'300.-/Mt.

Nebenkosten 600.-/Mt.

Waschbeton und Cararamarmor

Separater Eingang

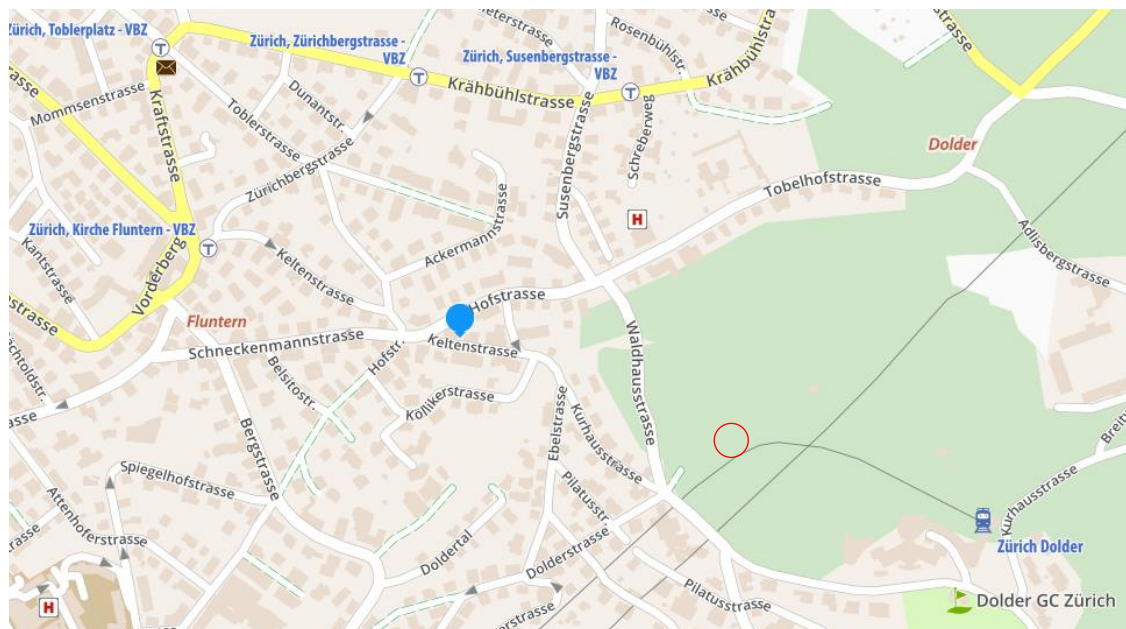
Lift

Beleuchtung

2 Aussenplätze / CHF 150.00/Mt.

Aussenparkplatz

Lage



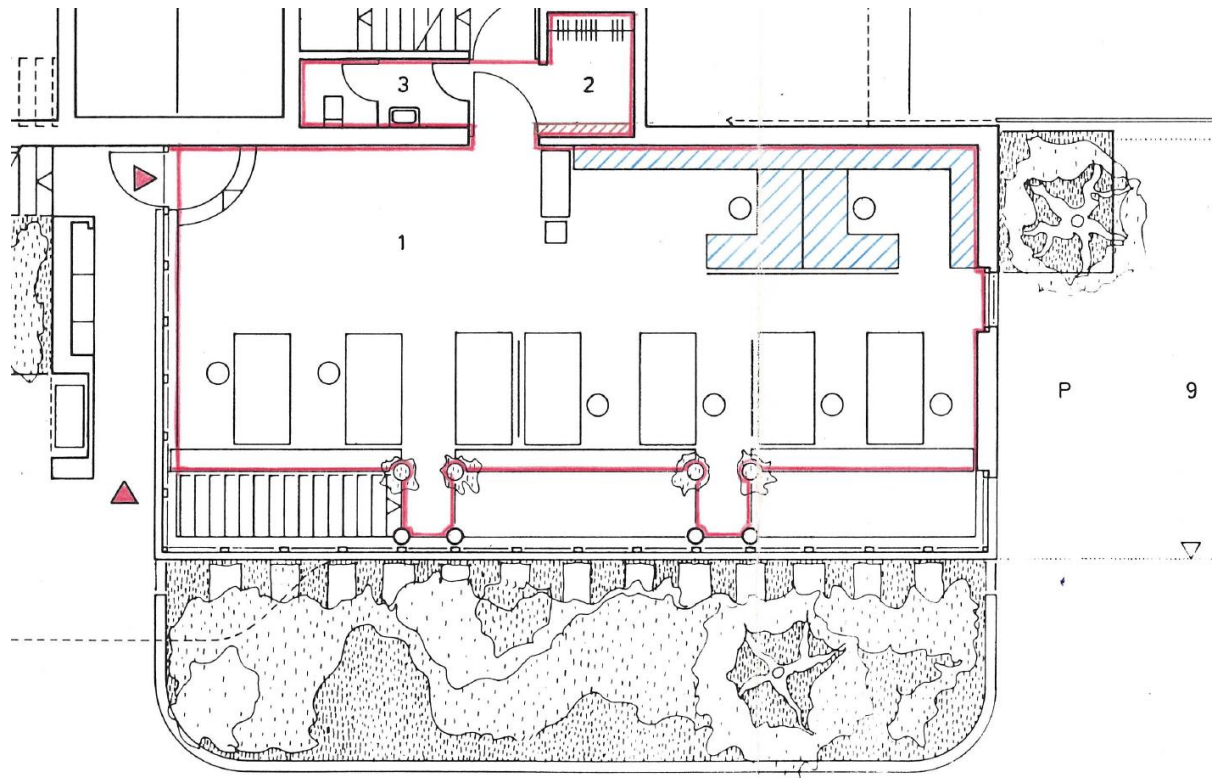
Distanzen

| | |
|----------------------------|--------|
| Öffentliche Verkehrsmittel | 100 m |
| Einkaufsmöglichkeiten | 100 m |
| Kindergarten | 100m |
| Schulen | 100 m |
| Autobahnanschluss | 2000 m |

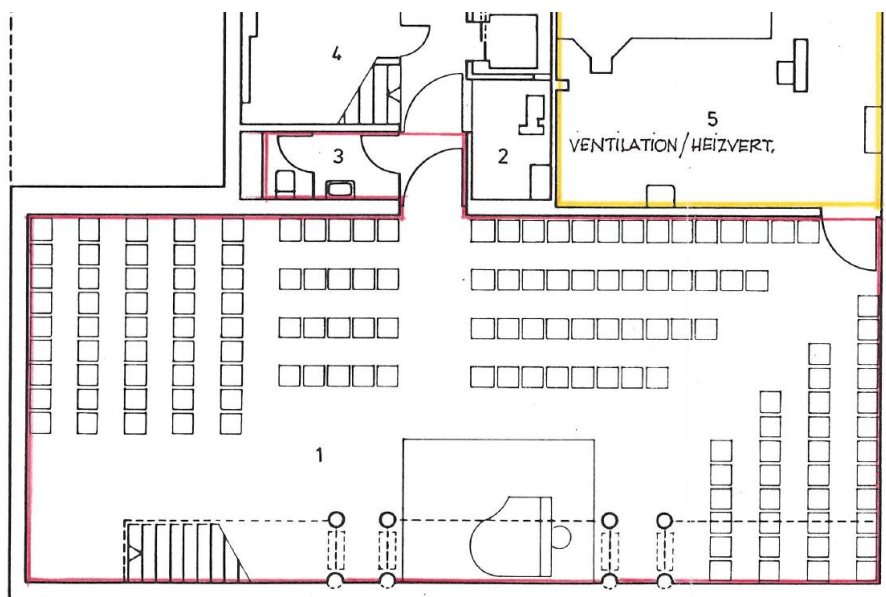
Kurzbeschreibung

Die aussergewöhnlichen hellen und grosszügigen und ausgebauten Büroräumlichkeiten an bevorzugter Lage, lassen sich vielseitig nutzen und schaffen eine einladende Arbeitsatmosphäre. Im Erdgeschoss befindet sich der separate Eingangsbereich. Die Räumlichkeiten im Untergeschoss sind mit einer internen Treppe verbunden, die Oberlichter sorgen für Helligkeit und eine gute Ausleuchtung. 2 separate WC-Anlagen gehören ebenfalls zum Mietobjekt. Die Räumlichkeiten eignen sich ideal für die Büronutzung, wie Agenturen, Stiftungen, Verwaltungen, Treuhandfirmen, IT- Firmen, Praxen oder Start-up's, da die Räumlichkeiten durch die 2 Geschosse individuell nutzbar sind. Das repräsentative Erdgeschoss ist nutzbar für Bürotätigkeiten und Praxen, das Untergeschoss als Ausstellungs-Schulungsraum, Büro-Lager-oder Werkstatttraum. Die ruhige Lage schafft eine angenehme Arbeitsatmosphäre in einer für gute Bauten ausgezeichneten Immobilie der Stadt Zürich.

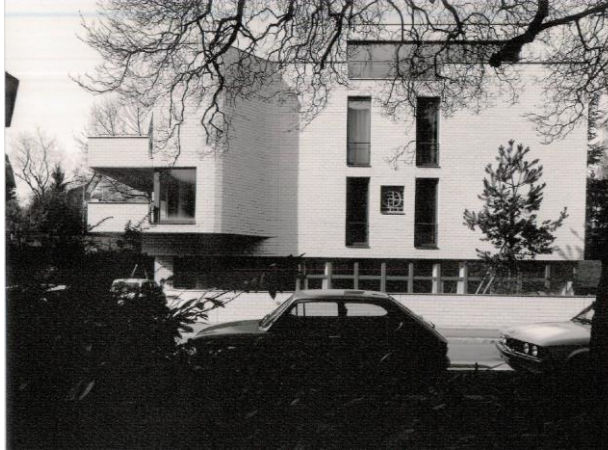
Grundriss EG



Grundriss Untergeschoss



Fotogalerie



Ansicht Eingangsbereich / EG



Untergeschoss / Besprechung



Untergeschoss / Ausstellung