

Bäretswil MFH „Im Grünen“

Projektdokumentation





„UNSER KONTINUIERLICHES
BESTREBEN IST ES SCHÖNHEIT UND
FUNKTIONALITÄT ZU VEREINEN.
UNSER BERUF IST UNSERE BERUFUNG
UND UNSERE UNTERSCHRIFT IST EIN
VERSPRECHEN“

CADUFF ARCHITEKTEN



BÄRETSWIL | KANTON ZÜRICH

Auf einem Sattel zwischen Glatt- und Tösstal im Zürcher Oberland liegt die Gemeinde Bäretswil. Bäretswil ist eine politische Gemeinde im Bezirk Hinwil des Kantons Zürich in der Schweiz.

Als Bindeglied zwischen den beiden Tälern liegt es in einer nebelarmen und damit sonnigen Lage. Die Landschaft um Bäretswil bietet eine Vielzahl von Wanderwegen, von denen einige an die berühmten Guyer-Zeller-Wanderwege anschliessen.

Die ausgedehnten Wälder rund um den Ort bieten ein ideales Klima.

Mehr als neun Zehntel der Gemeindefläche werden landwirtschaftlich genutzt, was Bäretswil zu einem idealen Ort der Entspannung und Erholung macht. Dank der herrlichen Landschaft, der hervorragenden Infrastruktur der Gemeinde und der moderaten Steuerbelastung ist Bäretswil ein

beliebter Wohnort sowohl für Jung und Alt. Das nahegelegene Erholungsgebiet und viele Grün rund um die Ortschaft, bietet seinen Bewohnern eine abwechslungsreiche Freizeitgestaltung.

In Bäretswil sind diverse Einkaufsmöglichkeiten für den täglichen Bedarf, einige Restaurants und verschiedene Fachgeschäfte vorhanden.

Die verkehrstechnische Lage von Bäretswil ist ausgesprochen günstig und die Anbindung an den öffentlichen und privaten Verkehr ausgezeichnet.

Wetzikon 5 km

Bauma 5 km

Zürich 30 km



ÜBERSICHTSPLAN

Bezeichnung	Geschoss	Grösse	Verkaufsfläche
Wohnung 1	EG	3.5 Zimmer	95 m ²
Wohnung 2	EG	4.5 Zimmer	114 m ²
Wohnung 3	1.OG	4.5 Zimmer	116 m ²
Wohnung 4	1.OG	3.5 Zimmer	102 m ²
Wohnung 5	2.OG	3.5 Zimmer	95 m ²
Wohnung 6	2.OG	3.5 Zimmer	99 m ²
Wohnung 7	DG	3.5 Zimmer	95 m ²
Wohnung 8	DG	3.5 Zimmer	99 m ²

Definition VF: Nettowohnfläche + Innenwände



Erdgeschoss



1.Obergeschoss



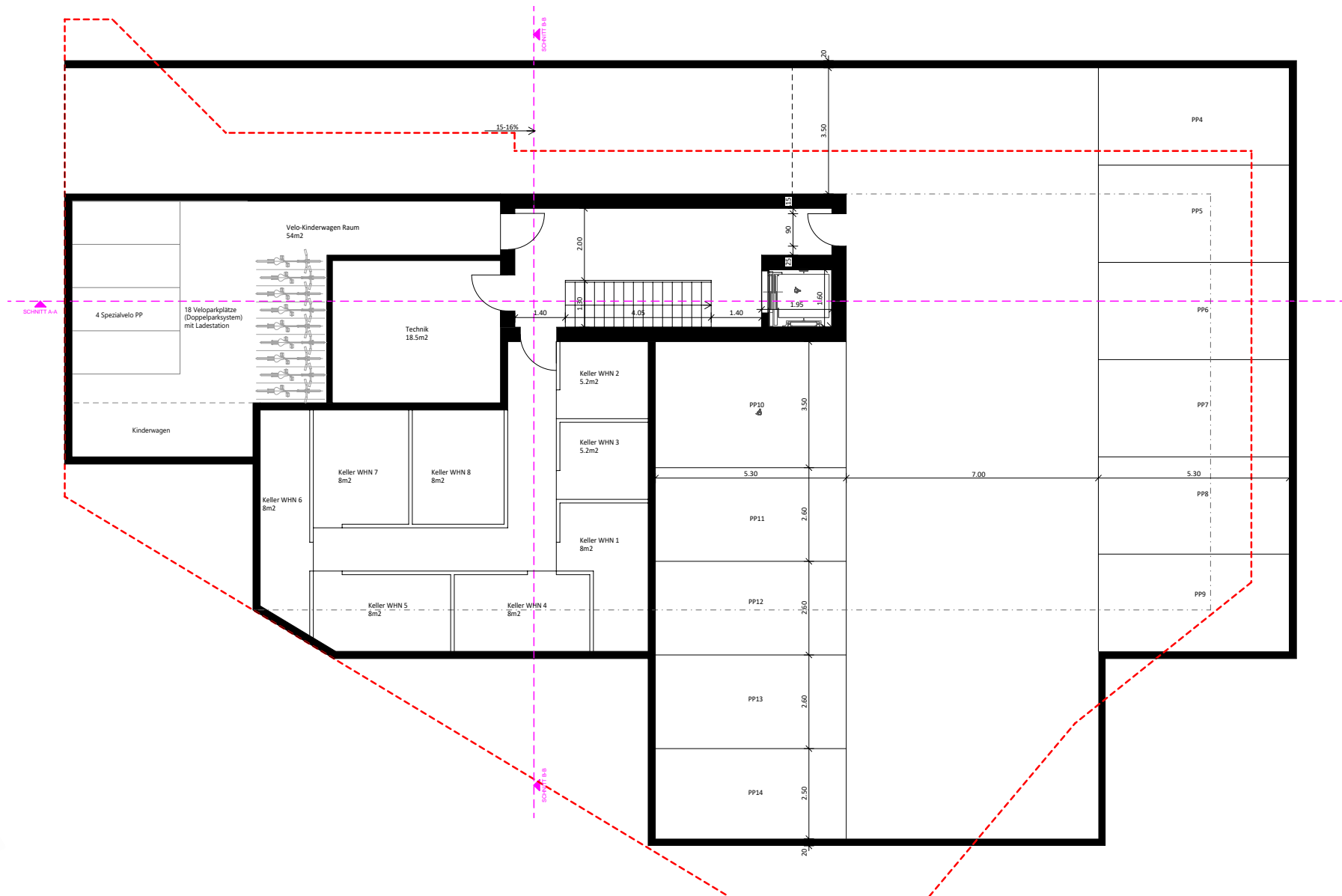
2.Obergeschoss



Dachgeschoss



UNTERGESCHOSS | 1:150





WOHNUNG 1 | 1:100

Verkaufsfläche: 95 mq

Nettowohnfläche: 92 mq



WOHNUNG 2 | 1:100

Verkaufsfläche: 114 mq

Nettowohnfläche: 110 mq



WOHNUNG 3 | 1:100

Verkaufsfläche: 116 m²

Nettowohnfläche: 112 m²



WOHNUNG 4 | 1:100

Verkaufsfläche: 102 m²

Nettowohnfläche: 99 m²



WOHNUNG 5 | 1:100

Verkaufsfläche: 95 mq

Nettowohnfläche: 92 mq



WOHNUNG 6 | 1:100

Verkaufsfläche: 99 mq

Nettowohnfläche: 96 mq



WOHNUNG 7 | 1:100

Verkaufsfläche: 95 mq

Nettowohnfläche: 92 mq



WOHNUNG 8 | 1:100

Verkaufsfläche: 99 mq

Nettowohnfläche: 96 mq



ARMANI / ROCA

“When it came to creating this exclusive space with Roca, I imagined a completely innovative concept which would combine practicality and pleasure in a completely effortless and natural way.

A beautiful and harmonious space which would elegantly and subtly combine all the functional aspects of a bathroom, whilst at the same time providing an area of comfort and well-being.

A warm and contemporary atmosphere perfectly combining technology with elegant and sophisticated luxury allowing you to relax and unwind.”

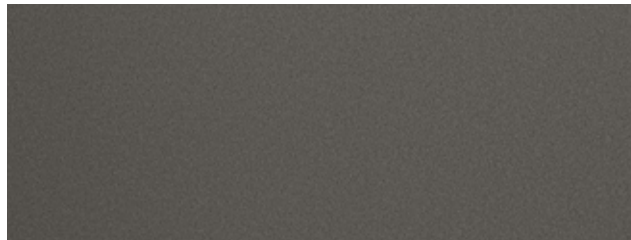
Giorgio Armani





NASSZELLEN | BADMÖBEL | PLATTEN | SCHWARZ PALETTE

In den Nasszellen können Sie zwischen verschiedenen Natur- oder Kunststeinplatten entscheiden. Die Platten können für den Boden sowie für die Wände angewendet werden und erzeugen in Kombination mit den qualitativ hochwertigen Möbeln und Armaturen ganz individuelle Stimmungen.

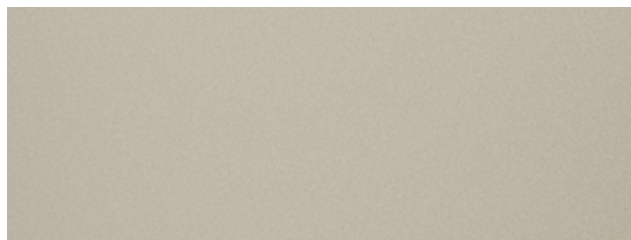


NASSZELLEN | BADMÖBEL | PLATTEN | SILVER PALETTE

Die Badmöbel von Armani/Roca bestehen durch ihre präzise und hochwertige Verarbeitungsweise. Die Möbel sind jeweils in den Farben Silver, Greige und Nero verfügbar.



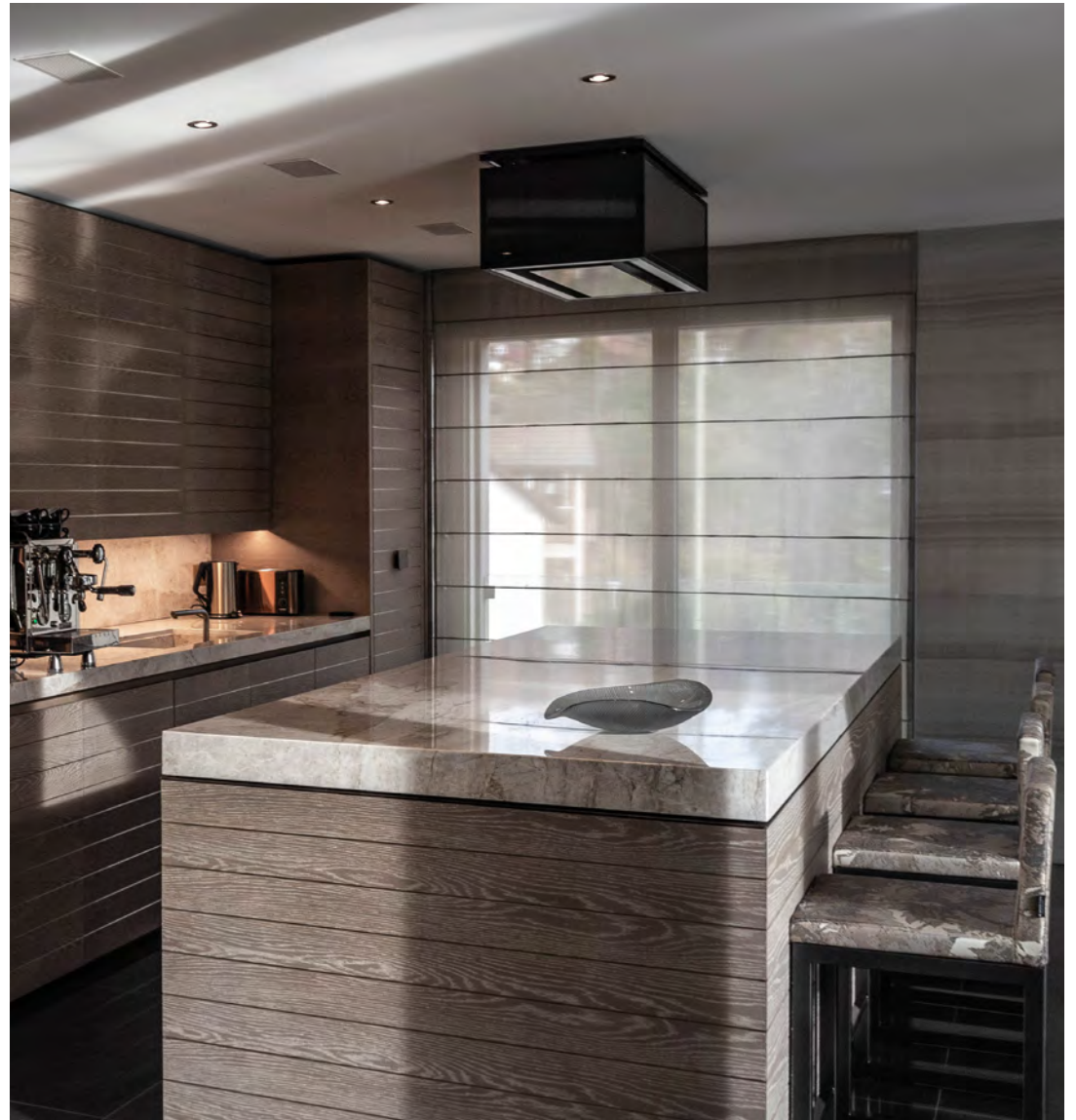
NASSZELLEN | BADMÖBEL | PLATTEN | GREIGE PALETTE




ARMANI / DADA

Design and comfort, function and elegance. These are the guiding concepts behind the development of the Armani/Dada collection, created in 2008 to express the perfection and excellence of the Armani style to the kitchen.

Giorgio Armani's vision of the home as a private, special place, sophisticated and comfortable at the same time, now comes to the working area of the home. The kitchen is interpreted as a highly practical working space which is also pleasant to the senses, capable of transmitting emotions and atmosphere, just like the living area and bedroom.

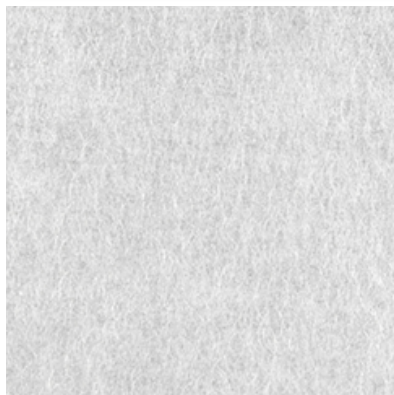
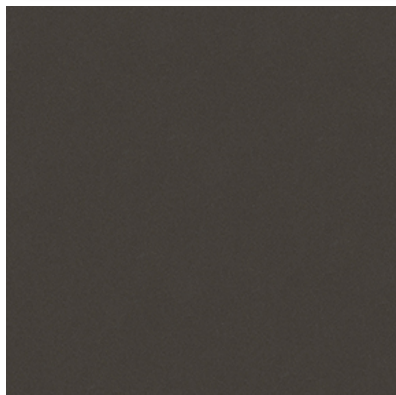
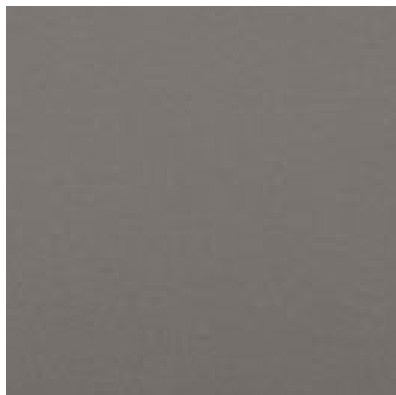




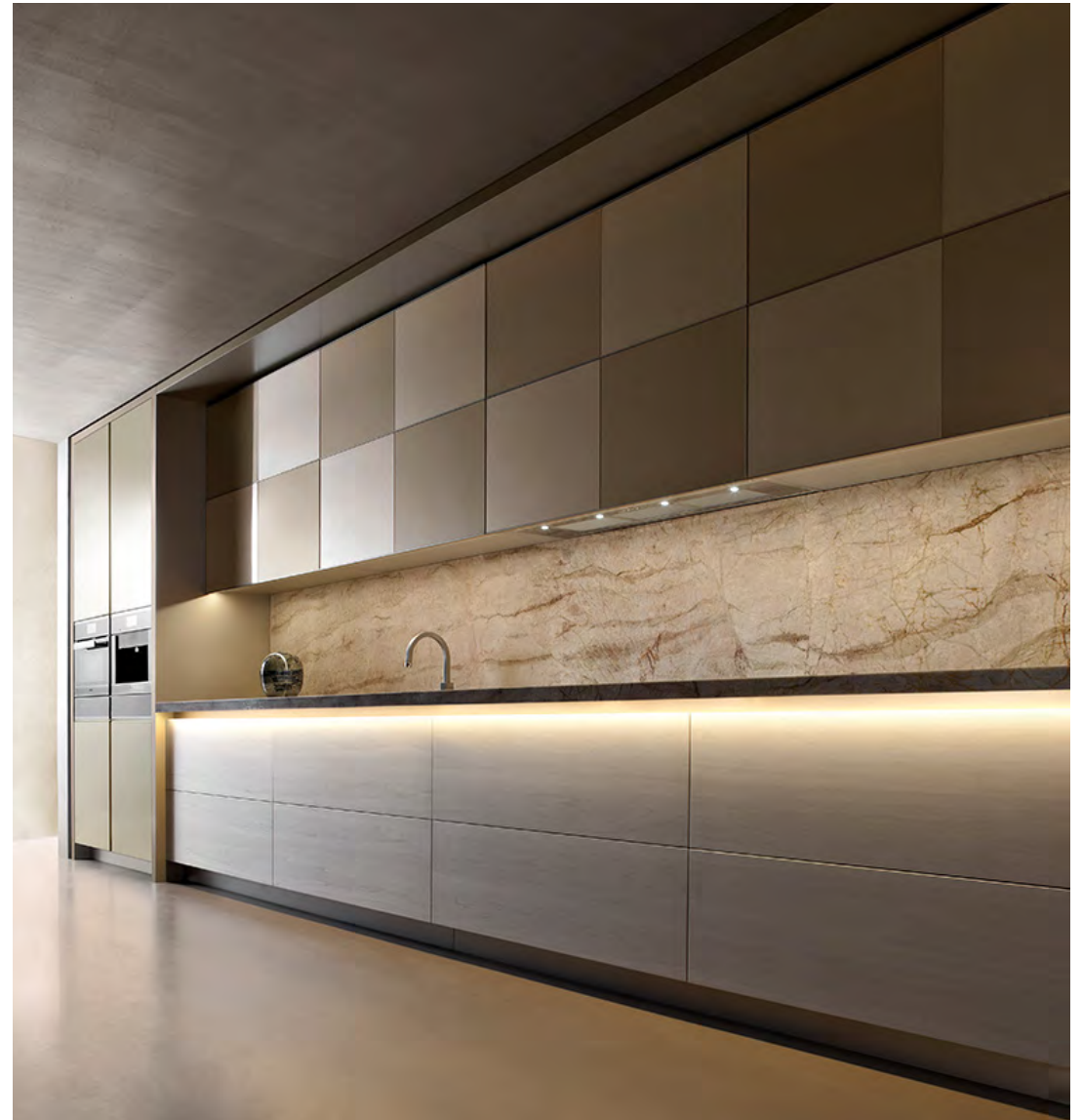
Die Küche ist in der Anordnung und im Aufbau gemäss Planung und Materialisierung von „CADUFF interiors“ gestaltbar. Die Küchenfronten in verschiedenen Ausführungsarten (lackiert oder Holzoptik) und die Arbeitsfläche in Naturstein oder Edelstahl bieten neben den vielen Standardannehmlichkeiten eine grosszügige Auswahl an Designmöglichkeiten.



INTERIOR PAKET KÜCHE | BRONZE PALETTE



INTERIOR PAKET KÜCHE | GOLD PALETTE





CADUFF ARCHITEKTEN / CADUFF INTERIORS

ÜBER UNS

«Unser kontinuierliches Bestreben ist es Schönheit und Funktionalität zu vereinen. Unser Beruf ist unsere Berufung und unsere Unterschrift ist ein Versprechen.»

CLAUDIA UND OLIVER CADUFF

Wir leben, erleben und erschaffen gemeinsam und mit Leidenschaft Architektur, Ästhetik und Design. Es liegt uns am Herzen, massgeschneiderte Raum- und Designlösungen zu erarbeiten, welche dem Nutzer und Betrachter eine zeitlose, funktionale und emotional unvergessliche Erfahrung ermöglichen.

«Eleganz heißt nicht, ins Auge zu fallen,
sondern in Erinnerung zu bleiben.»

Giorgio Armani





Alle abgebildeten Visualisierungen in dieser Broschüre haben repräsentativen Charakter.
Die gezeigten Farb- und Materialmuster können vom Original abweichen.

