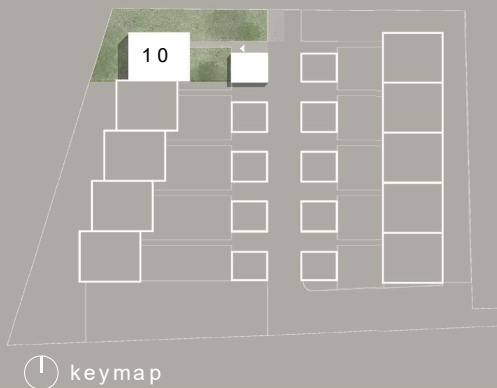




Villa 10 - accessi e giardino

- ▲ accesso posto auto coperto - 2 posti auto
- ▲ accesso pedonale



VILLA 10 177.5 mq

SUPERFICIE MAPPALE: 430.0 mq

SUPERFICIE LORDA 159.3 mq

terrazza 21.9 mq

portico 14.4 mq

giardino 259.0 mq

SUP. COMPUTABILE 177.5 mq

+ 2 posti auto coperti e 1 scoperto

terrazza e portico computati al 50%

giardino privato computato al 5%

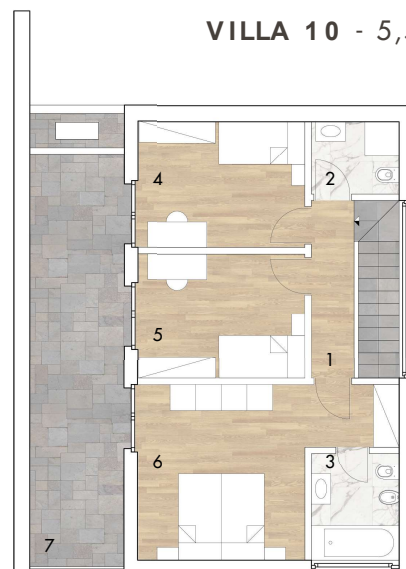
prezzo di vendita SU RICHIESTA

mq indicativi e soggetti a piccole variazioni

VILLA 10 - 5,5 locali

piano primo

1. CORRIDOIO	4.2 mq
2. DOCCIA	3.5 mq
3. BAGNO	5.1 mq
4. CAMERA 01	11.6 mq
5. CAMERA 02	11.5 mq
6. CAMERA PADRONALE	19.3 mq
7. TERRAZZA	21.9 mq



piano terra

1. SOGGIORNO	39.2 mq
2. CUCINA	10.0 mq
3. DISIMPEGNO	1.8 mq
4. DOCCIA	3.0 mq
5. CAMERA / STUDIO	8.5 mq
6. LOCALE TECNICO	2.2 mq
7. LAVANDERIA	2.7 mq
8. PORTICO	14.4 mq
9. POSTEGGIO COPERTO	34.8 mq
10. POSTEGGIO SCOPERTO	

