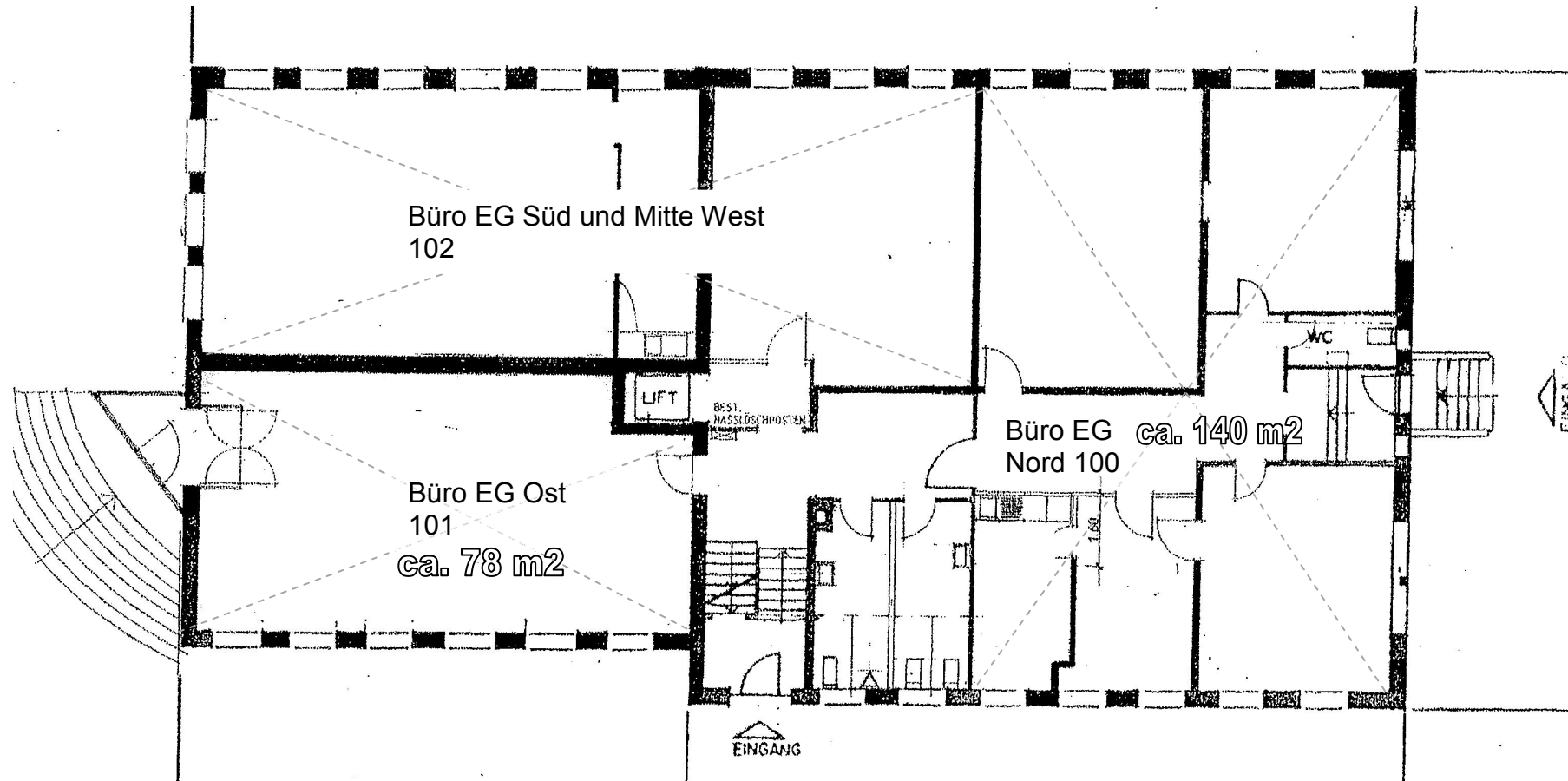


HANS ZWALD AG - WOHN- UND GEWERBELIEGENSCHAFT FRIKARTSTRASSE 2, 4800 ZOFINGEN, KT. AARGAU

GRUNDRISS ERDGESCHOSS



Plan ohne Gewähr

HANS ZWALD AG - WOHN- UND GEWERBELIEGENSCHAFT FRIKARTSTRASSE 2, 4800 ZOFINGEN, KT. AARGAU

GRUNDRISS UNTERGESCHOSS

