



Bändlerstrasse 22

8802 Kilchberg

Grundriss Erdgeschoss

GEBÄUDEAUFNAHMEN

- 3D Laserscanning
- 3D Gebäudemodelle
- Grundrisse
- Schnitte
- Fassaden
- BIM Modellierung
- Flächenberechnungen

BAUVERMESSUNG

- Achsangaben
- Höhenrisse
- Aushubberechnungen
- Geländemodelle
- Monitoring
- Rissprotokolle
- Setzungsmessungen
- Deformationsmessungen

Plan Nr.: 2022103_GrEG1.5Zi	Massstab: 1:100
Erstellt: 16.06.2022	Vis.: XH
Revision	Vis.:
Revision	Vis.:

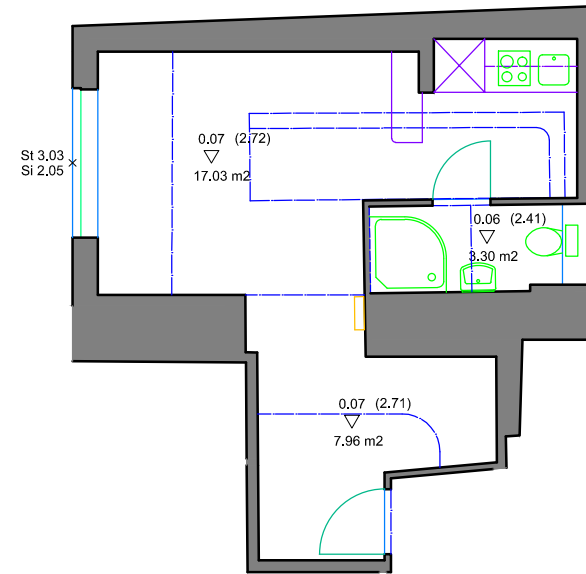


Sandacker 21 | CH-8052 Zürich
044 / 361 07 00 | 044 / 361 56 48
schenkelvermessungen.ch

0 2 4 6 8 10 m



± 0.00 = Boden Eingang Erdgeschoss



LEGENDE

Wand		Aufsichtlinien		Balkon	
Wand verdeckt		Sanitäranlage		Detail	
Trennwand		Anlagen		Kamin	
Türe		Infrastruktur		Regenwasser	
Fenster		Heizung		Dach	
Stützen		Klima/ Lüftung		Terrain	
Balken		Achse/ Schnitt		Schraffur	
Unterzüge		Treppe		Annahme	

Alle Elemente auf dem Layer
"V_ANNAHME_E" konnten masslich
nicht genau erfasst werden.