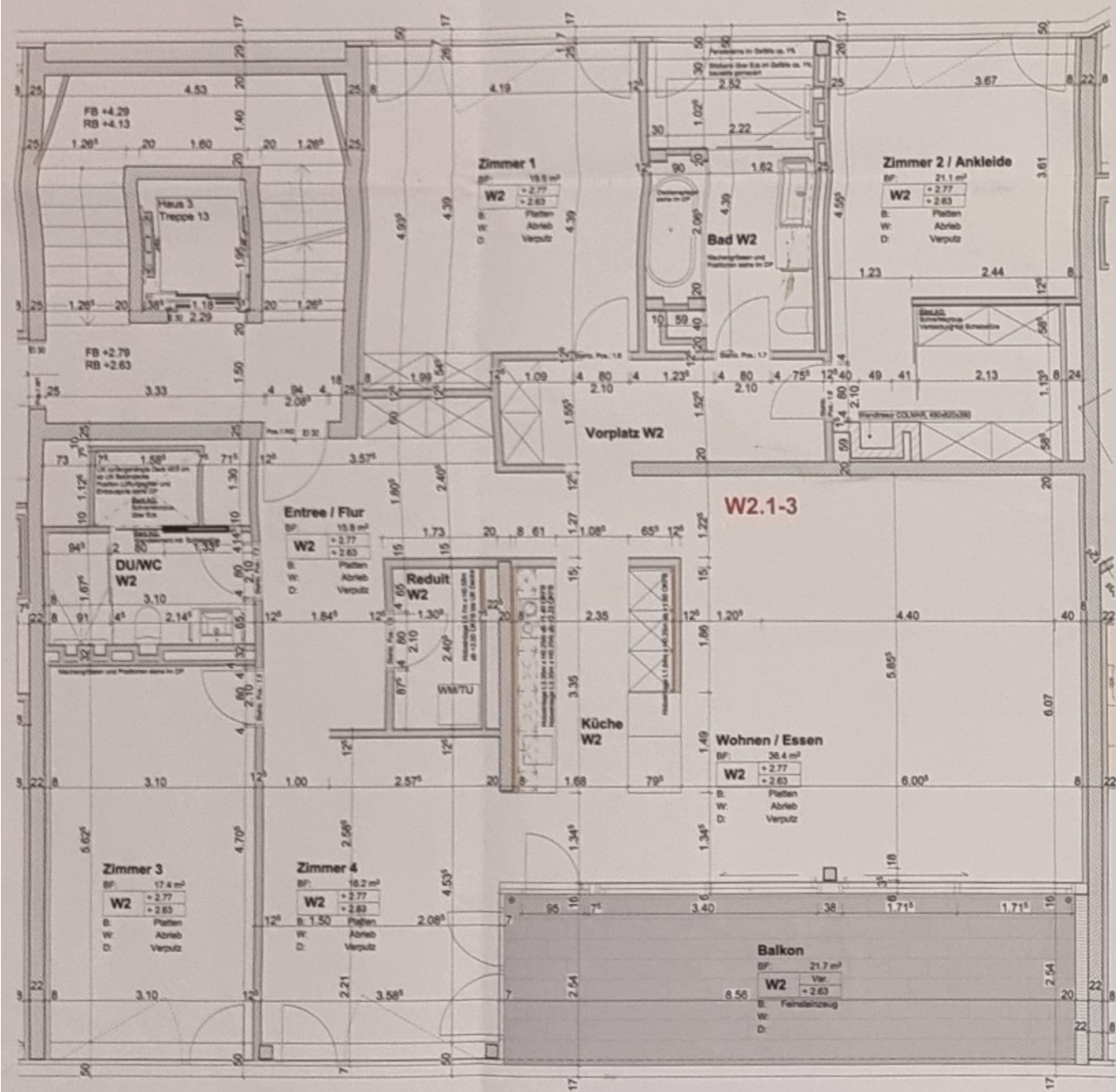
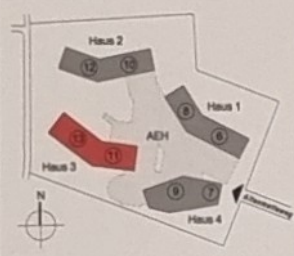


| DU / WC | Vorplatz | Reduit | Bad | Küche |
|------------------------|------------------------|------------------------|-------------------------|-------------------------|
| BF: 7.1 m ² | BF: 7.4 m ² | BF: 3.1 m ² | BF: 11.1 m ² | BF: 11.8 m ² |
| W2: +2.77 +2.83 | W2: +2.77 +2.83 | W2: +2.77 +2.83 | W2: +2.77 +2.83 | W2: +2.77 +2.83 |
| B: Platten | B: Platten | B: Platten | B: Platten | B: Platten |
| W: Platten/Mosaik | W: Abrieb | W: Laminat | W: Platten/Mosaik | W: Abrieb |
| D: Verputzt | D: Verputzt | D: Verputzt | D: Verputzt | D: Verputzt |



| Ind. | Datum | Rev. | Bemerkungen |
|------|-------|------|-------------|
| | | | |

- | | | | | | |
|--|-------------------------|--|--------------------------|--|------------------|
| | Stahlbeton bewehrt | | Wärmedämmung | | Wanddurchbruch |
| | Kalksandstein-Mauerwerk | | Gipskarton-Leichtbauwand | | Deckendurchbruch |
| | Backstein-Mauerwerk | | Gipskarton-Vorsatzschale | | Bodendurchbruch |
| | Vollgipsstein-Mauerwerk | | Holz u. Holzwerkstoff | | Bodenablauf |



± 0.00 = 283.50 m.ü.M.
 Alle Masse sind Rohbaumasse, soweit nicht anders gekennzeichnet. Sämtliche Masse sind vom Unternehmer auf ihre Richtigkeit und Vollständigkeit zu prüfen. Die Masse sind am Bau zu kontrollieren, Abweichungen sind dem Architekten resp. der Bauleitung sofort mitzuteilen.

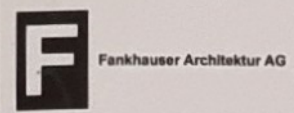
Bauleitung HRS: _____ Hr. _____ Tel. _____
 Fankhauser Architektur: _____ Hr. _____ Tel. _____

roh: Türhöhen gelten ab OK Fertig Boden bis UK Roh Sturz.
 Haus 1, Altenmattweg 6 und 8, Erdgeschoss FB ± 0.00 = 283.50 m.ü.M.
 Haus 2, Altenmattweg 10 und 12, Erdgeschoss FB ± 0.00 = 283.50 m.ü.M.
 Haus 3, Altenmattweg 11 und 13, Erdgeschoss FB - 0.20 = 283.30 m.ü.M.
 Haus 4, Altenmattweg 7 und 9, Erdgeschoss FB - 0.35 = 283.15 m.ü.M.

Projekt: Neubau 4 Mehrfamilienhäuser, Autoeinstellhalle, Altenmattweg 6-13, 4144 Arlesheim Basel-Landschaft
 096 / **WOHNBEBAUUNG "SEIDENTOR" ARLESHEIM**
 Baubewilligung: Baubewilligung vom 20.10.2009, Baugesuchs-Nr. 0417 / 2008, Parz.-Nr. 1127, Gemeinde Arlesheim, Bauinspektorat Basel-Landschaft, Rheinstrasse 29, 4410 Liestal, T 061 552 67 77, F 061 552 69 80

Bauherr: Matisse AG, Schwarzwaldallee 179, 4016 Basel, T 061 560 60 60, F 061 560 60 01, info@matisse.ch
 Grundeigentümer: Stockwerkeigentümer-Gemeinschaft Seidentor, Altenmattweg 6-8, 7-9, 10-12, 11-13, 4144 Arlesheim
 Generalunternehmer: HRS Real Estate AG, Hochbergerstr. 60, 4057 Basel, T 061 404 49 80, F 061 404 49 89, basel@hrs.ch

Grundriss Haus 3 W2.1-3 1:50



| | | |
|--------------------|---------------------|------------|
| Planstufe: | Verzeichnis/Datfel: | Status: |
| Ausführungsplanung | Werkpläne/Haus 3 | REVISION |
| Bau: | Format: | Datum: |
| 096 | 40/60 | 27.07.2012 |
| Gez.: | Datum: | Rev.: |
| TSo | 26.10.2012 | TS |
| Plan-Nr.: | Index: | |
| W2.1-3 | | |