



# MODERNES WOHNEN IM GRÜNEN

Diese exklusive 4.5-Zimmer-Wohnung bietet nicht nur modernen Wohnkomfort, sondern auch einen eigenen Garten, der zu gemütlichen Stunden im Freien einlädt. Das Gebäude wurde im Jahr 2013 erbaut und präsentiert sich mit einem zeitgemässen Ausbau, der höchsten Wohnansprüchen gerecht wird.

# GROSSZÜGIGER GRUNDRISS UND ZENTRALE LAGE

Die 4.5 Zimmer mit insgesamt 130.5qm Wohnfläche bieten ausreichend Platz für individuelle Gestaltungsideen. Helle Räume und bodentiefe Fenster schaffen eine freundliche Atmosphäre.



6 Gehminuten entfernt vom Bahnhof Stäfa



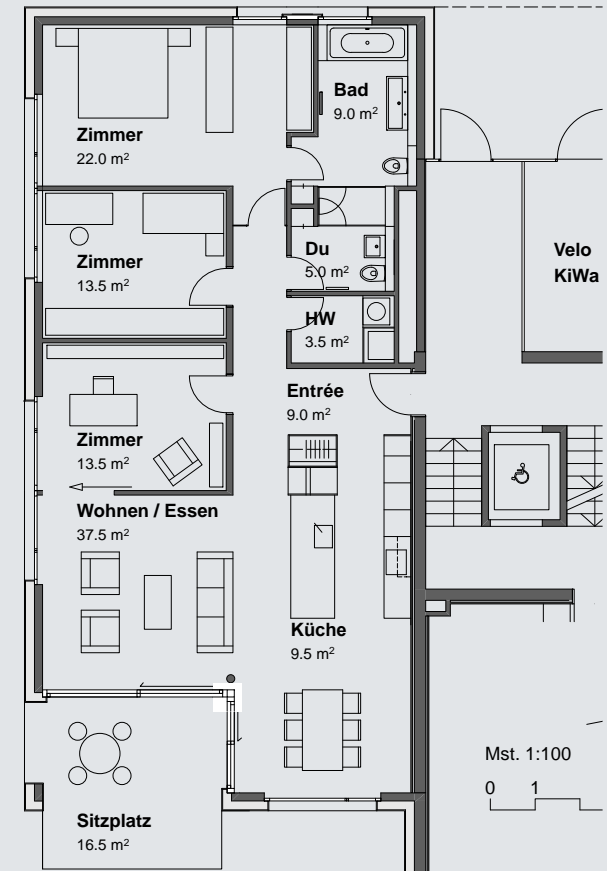
8 Gehminuten entfernt vom Migros und Coop



3 Gehminuten entfernt vom Kindergarten und Schule



10 Gehminuten entfernt vom Seebad Stäfa



GERÄUMIGER  
WOHNBEREICH  
MIT  
HOCHWERTIGER  
KÜCHE



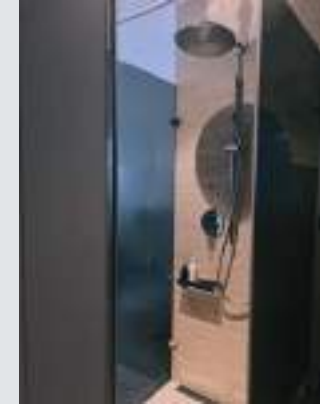
Der grosse, offene Wohnbereich mit bodenlangen Fensterfronten auf zwei Seiten bietet viel Platz zum Verweilen sowie für die Bewirtung zahlreicher Gäste. Die offene Boffi Küche verfügt über eine grosse Kücheninsel, einen Steamer, Backofen, einen grossen Kühlschrank und fünf Kochfelder.

# EIGENER GARTEN MIT LOUNGE-PLATZ



Der private Gartenbereich von 108qm ist ein grünes Paradies direkt vor ihrer Tür. Ob entspannte Abende mit Freunden oder gemütliches Familienpicknick – hier können sie die Natur in vollen Zügen geniessen. Der Sitzplatz ist nach Süden ausgerichtet - ab dem späten Vormittag hat man durchgehend Sonne.

# GROSSFLÄCHIGE BADEZIMMER MIT TAGESLICHT



Ein zeitgemässer Innenausbau mit stilvollen Bodenbelägen, modernen Badezimmern mit Tageslicht und hochwertigen Materialien verleihen der Wohnung ein besonderes Flair. Beide Badezimmer verfügen über Einbau- und Spiegelschränke.

# HELLE SCHLAFZIMMER MIT EINBAUSCHRÄNKEN



Das grosse Schlafzimmer mit zwei Fenstern verfügt über ein eingebautes Sideboard und einen deckenhohen Einbauschränk. Der Ankleidebereich bietet viel Stauraum und befindet sich gleich neben dem Durchgang zum Badezimmer.

# AUSSERGEWÖHNLICHE DECKENHÖHE PRAKTISCHE QUADRATISCHE ZIMMER

Die aussergewöhnliche Deckenhöhe von 2.60m macht die Wohnung geräumig. Die zwei weiteren hellen Schlaf-/Büro-/Kinderzimmer können dank ihrem quadratischen Grundriss vielseitig eingerichtet werden.



# REDUIT UND PARKPLÄTZE KONDITIONEN KONTAKT



Das Reduit ist mit einer Waschmaschine und einem Trockner ausgestattet und bietet Platz für einen Tiefkühler oder ein zusätzliches Regal.

Zur Wohnung gehören zwei Parkplätze in der Tiefgarage inklusive einer Elektroladestation.

Mietpreis (netto): CHF 3,890

Nebenkosten: CHF 250

Mietpreis pro Parkplatz: CHF 180

Bezug: voraussichtlich ab 15. Juli 2024



info@nouis.ch