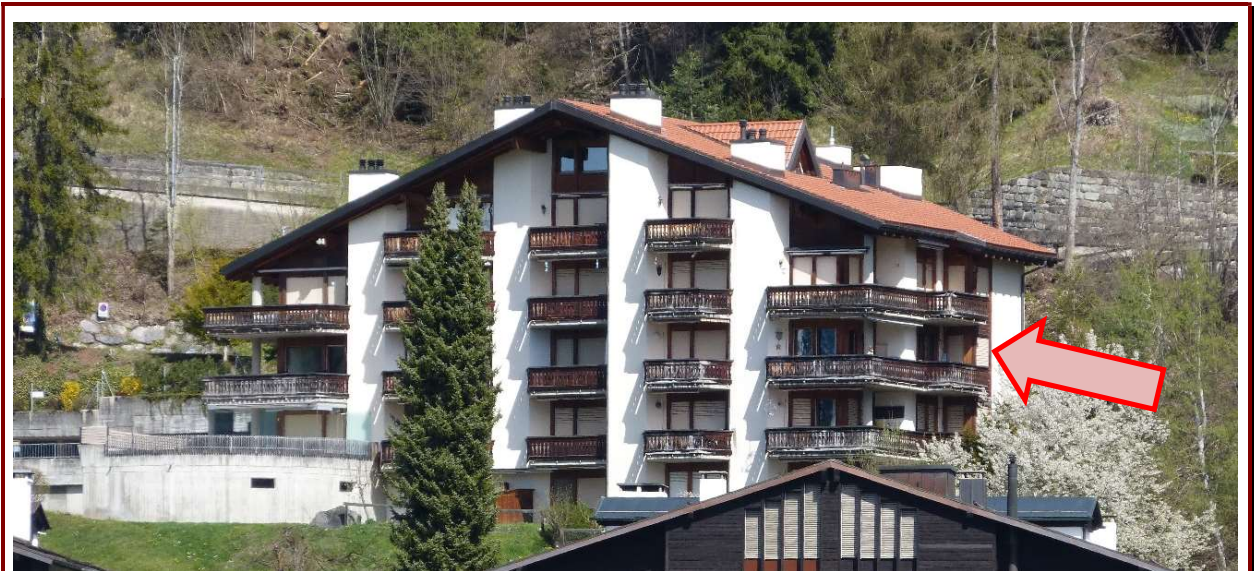


# 2.5-Zimmerwohnung PALUTTA 8a Sonnige Aussichtslage

Via Valetta 1, 7031 Laax

CHF 820'000.--



## Beschreibung

---

Das Mehrfamilienhaus PALUTTA befindet sich an ruhiger und sonniger Lage mit einmaliger Panorama-Aussicht in die Berge. Unverbaubare Lage am Ende einer Stichstrasse! Die Bushaltestelle und auch der idyllische Laaxer See sind nur wenige Schritte entfernt.

Das Haus verfügt über einen Personenaufzug, eine grosszügige Sauna sowie eine gemeinschaftliche Waschküche. Es gibt Raum für Skis und Skischuhe wie auch für das Brennholz der einzelnen Eigentümer. Die Liegenschaft wurde laufend unterhalten, sodass sie sich in einem guten Zustand befindet.

Die Wohnung 8a liegt auf der Höhe des rückwärtigen Hauseingangs. Dank der Hanglage geniesst man vom grosszügigen Balkon aus eine freie Sicht von Osten über die Signinagruppe im Süden bis ins Lugnez hinein nach Südwesten.

Die Wohnung verfügt über einen hochwertigen, komfortablen Innenausbau. Der gemütliche Wohnraum orientiert sich an der schönen Aussicht, wie auch an der gemütlichen Cheminée-Ecke. (Warmluft-Cheminée mit Glasabschluss) Die Küche ist offen und umfasst 7 Elemente. Ein Glaskeramikherd, ein Backofen, ein Geschirrspüler sowie ein grosser Kühlschrank gehören zur Ausstattung.

Die Küche wie auch die Einbauschränke im Schlafzimmer und im Flur haben Fronten aus echtem Holz. Das Bad hat ein Fenster. Das WC ist separat angeordnet.

Auf dem sonnigen, grosszügigen Balkon können je nach Temperatur und Sonnenschein verschiedene Sitzbereiche genutzt werden.

Zur Wohnung gehört der gedeckte Autoabstellplatz Nr. 17 neben dem Haus. Es besteht die Möglichkeit eine Ladestation für ein Elektroauto an das unter der Decke geführte Flachbandkabel anzuschliessen. Das Kellerabteil liegt im 2. Untergeschoss.

Baujahr		1990
Lage		1. Obergeschoss
Nettowohnfläche	ca.	56 m <sup>2</sup>
Balkon	ca.	19 m <sup>2</sup>
Wohnung inkl. fixe Einbauten und Möblierung	Fr.	795'000.00
Gedeckter Parkplatz Nr. 17	Fr.	<u>25'000.00</u>
<b>Total Verkaufspreis</b>	<b>Fr.</b>	<b>820'000.00</b>
Jahresbetriebskosten im Durchschnitt der letzten Jahre	ca. Fr.	4'500.00

Allfällige Preis- und Planänderungen sowie Zwischenverkäufe bleiben ausdrücklich vorbehalten. Ansichten, Farben, Perspektiven, allfällige Gebäudeschnitte usw. sowie Möblierungsvorschläge dienen lediglich der Illustration. Es kann keine Prospekthaftung geltend gemacht werden.



## Fotos Wohnung

---



Der gemütliche Wohnraum mit Cheminée



Vom Wohnraum schweift der Blick nach Osten und Süden.

## Fotos Wohnung

---



Küche mit Echtholzfronten und Essecke



Das Schlafzimmer hat einen Ausgang zum Balkon



## Fotos Wohnung



Bad und WC sind getrennt.



Der Balkon blickt nach Süden und Osten



# Aussicht

---

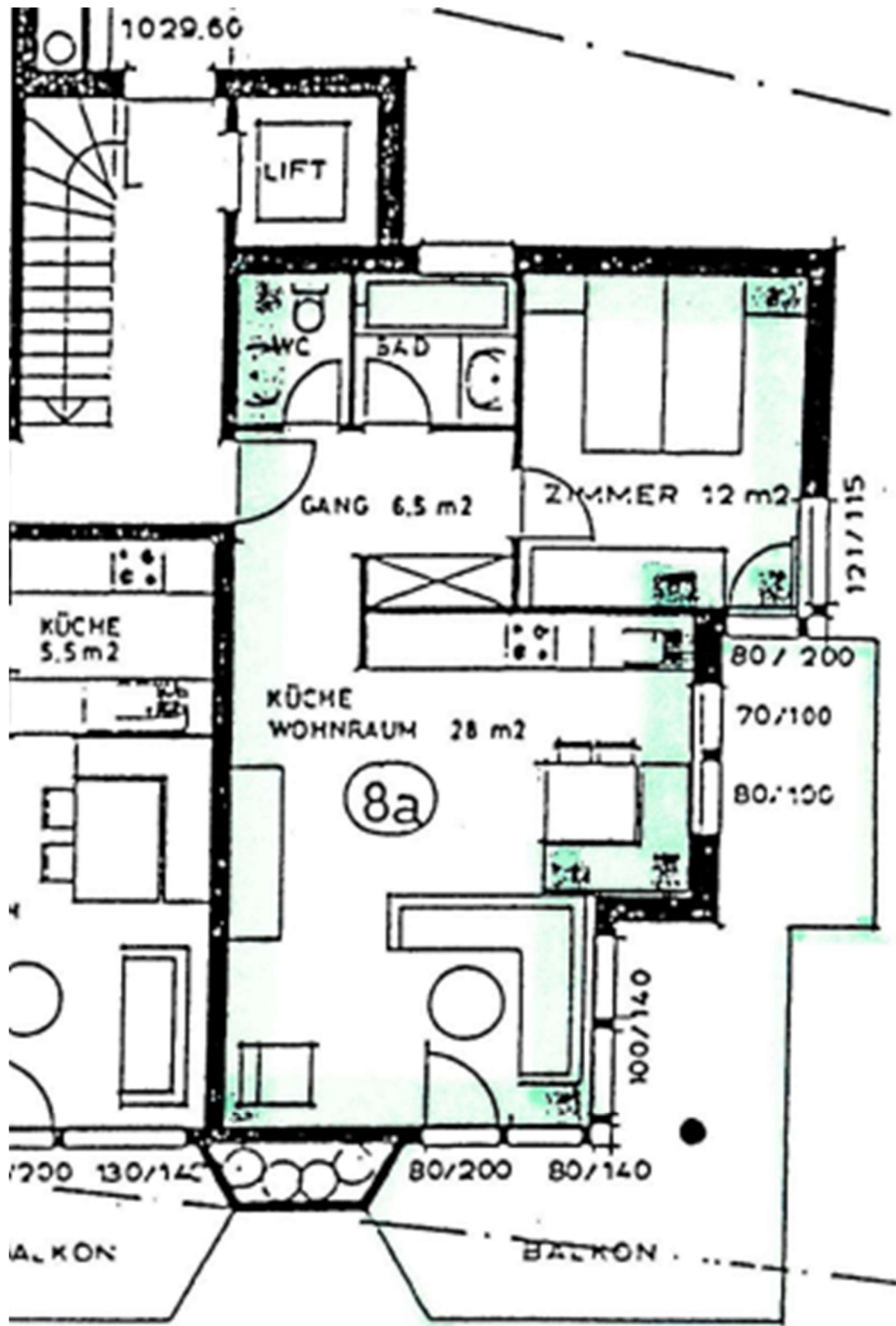


Blick über das Dorf und die Kirche auf die Signinagruppe



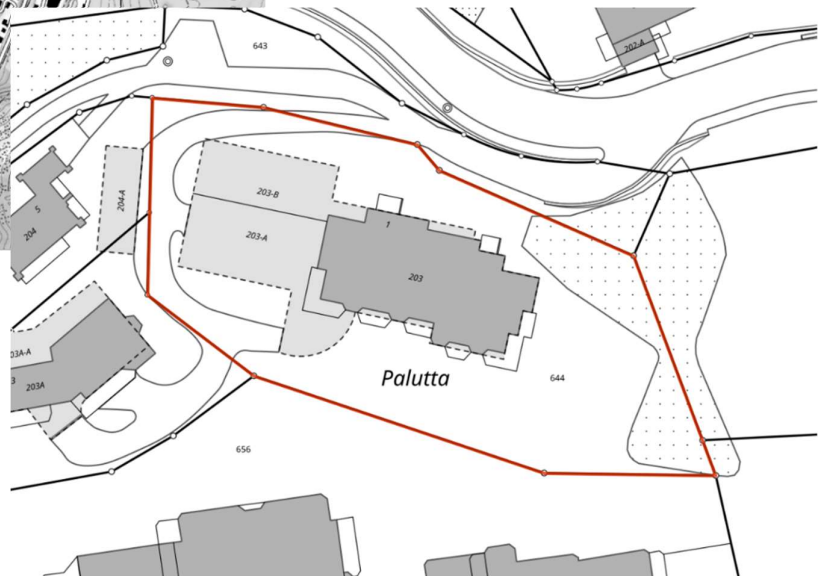
Aussicht nach Süden über den Lag dil Oberst in die Berge

# Grundriss 1. Obergeschoss



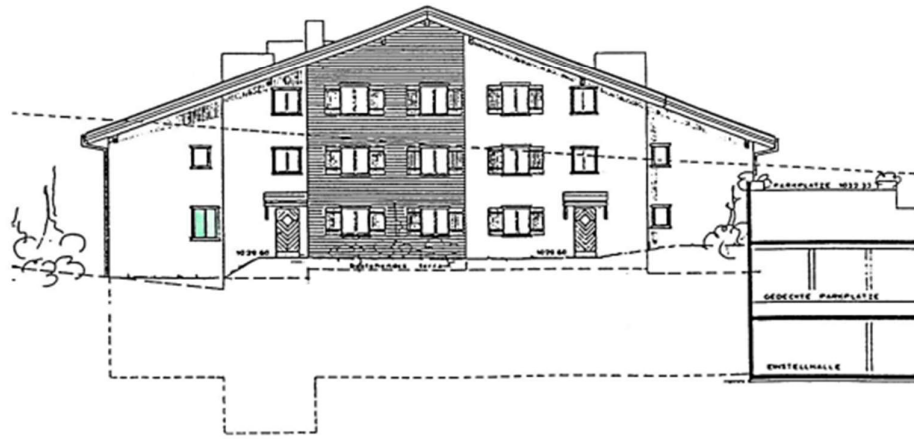
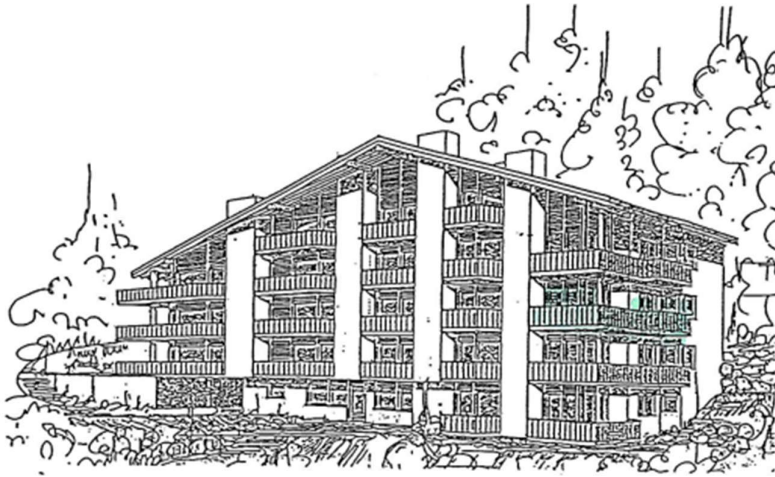


# Lage Casa Palutta in Laax-Dorf

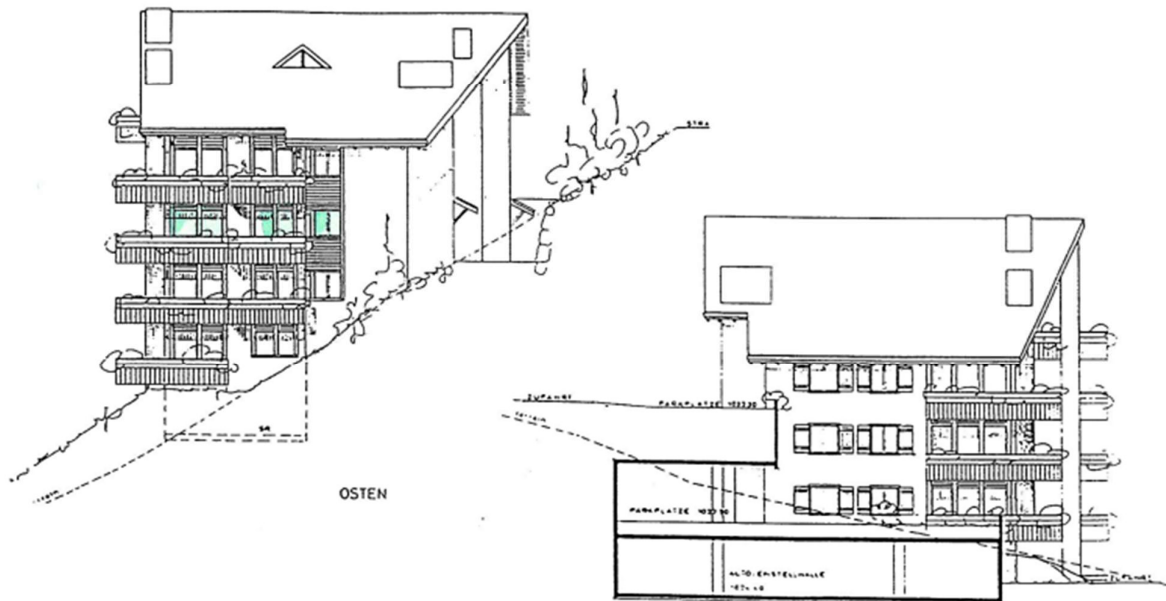




# Fassaden



NORDEN

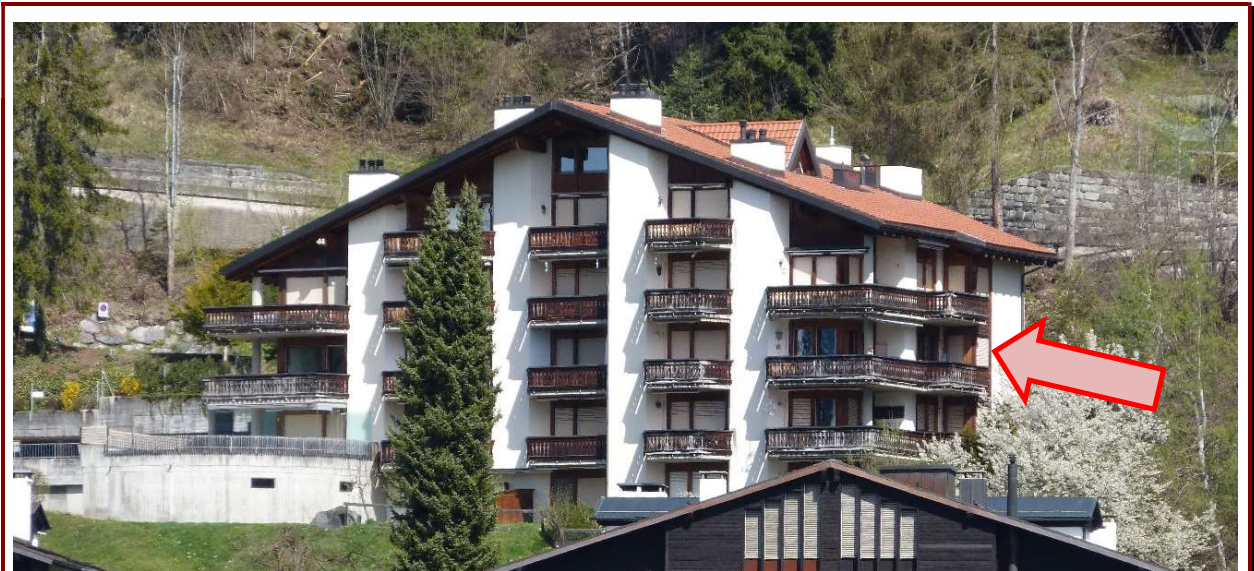


OSTEN

# 2.5-Zimmerwohnung PALUTTA 8a Sonnige Aussichtslage

Via Valetta 1, 7031 Laax

CHF 820'000.--





## Beschreibung

---

Das Mehrfamilienhaus PALUTTA befindet sich an ruhiger und sonniger Lage mit einmaliger Panorama-Aussicht in die Berge. Unverbaubare Lage am Ende einer Stichstrasse! Die Bushaltestelle und auch der idyllische Laaxer See sind nur wenige Schritte entfernt.

Das Haus verfügt über einen Personenaufzug, eine grosszügige Sauna sowie eine gemeinschaftliche Waschküche. Es gibt Raum für Skis und Skischuhe wie auch für das Brennholz der einzelnen Eigentümer. Die Liegenschaft wurde laufend unterhalten, sodass sie sich in einem guten Zustand befindet.

Die Wohnung 8a liegt auf der Höhe des rückwärtigen Hauseingangs. Dank der Hanglage geniesst man vom grosszügigen Balkon aus eine freie Sicht von Osten über die Signinagruppe im Süden bis ins Lugnez hinein nach Südwesten.

Die Wohnung verfügt über einen hochwertigen, komfortablen Innenausbau. Der gemütliche Wohnraum orientiert sich an der schönen Aussicht, wie auch an der gemütlichen Cheminée-Ecke. (Warmluft-Cheminée mit Glasabschluss) Die Küche ist offen und umfasst 7 Elemente. Ein Glaskeramikherd, ein Backofen, ein Geschirrspüler sowie ein grosser Kühlschrank gehören zur Ausstattung.

Die Küche wie auch die Einbauschränke im Schlafzimmer und im Flur haben Fronten aus echtem Holz. Das Bad hat ein Fenster. Das WC ist separat angeordnet.

Auf dem sonnigen, grosszügigen Balkon können je nach Temperatur und Sonnenschein verschiedene Sitzbereiche genutzt werden.

Zur Wohnung gehört der gedeckte Autoabstellplatz Nr. 17 neben dem Haus. Es besteht die Möglichkeit eine Ladestation für ein Elektroauto an das unter der Decke geführte Flachbandkabel anzuschliessen. Das Kellerabteil liegt im 2. Untergeschoss.

Baujahr		1990
Lage		1. Obergeschoss
Nettowohnfläche	ca.	56 m <sup>2</sup>
Balkon	ca.	19 m <sup>2</sup>
Wohnung inkl. fixe Einbauten und Möblierung	Fr.	795'000.00
Gedeckter Parkplatz Nr. 17	Fr.	<u>25'000.00</u>
<b>Total Verkaufspreis</b>	<b>Fr.</b>	<b>820'000.00</b>
Jahresbetriebskosten im Durchschnitt der letzten Jahre	ca. Fr.	4'500.00

Allfällige Preis- und Planänderungen sowie Zwischenverkäufe bleiben ausdrücklich vorbehalten. Ansichten, Farben, Perspektiven, allfällige Gebäudeschnitte usw. sowie Möblierungsvorschläge dienen lediglich der Illustration. Es kann keine Prospekthaftung geltend gemacht werden.

## Fotos Wohnung

---



Der gemütliche Wohnraum mit Cheminée



Vom Wohnraum schweift der Blick nach Osten und Süden.



## Fotos Wohnung

---



Küche mit Echtholzfronten und Essecke



Das Schlafzimmer hat einen Ausgang zum Balkon

## Fotos Wohnung



Bad und WC sind getrennt.



Der Balkon blickt nach Süden und Osten



# Aussicht

---

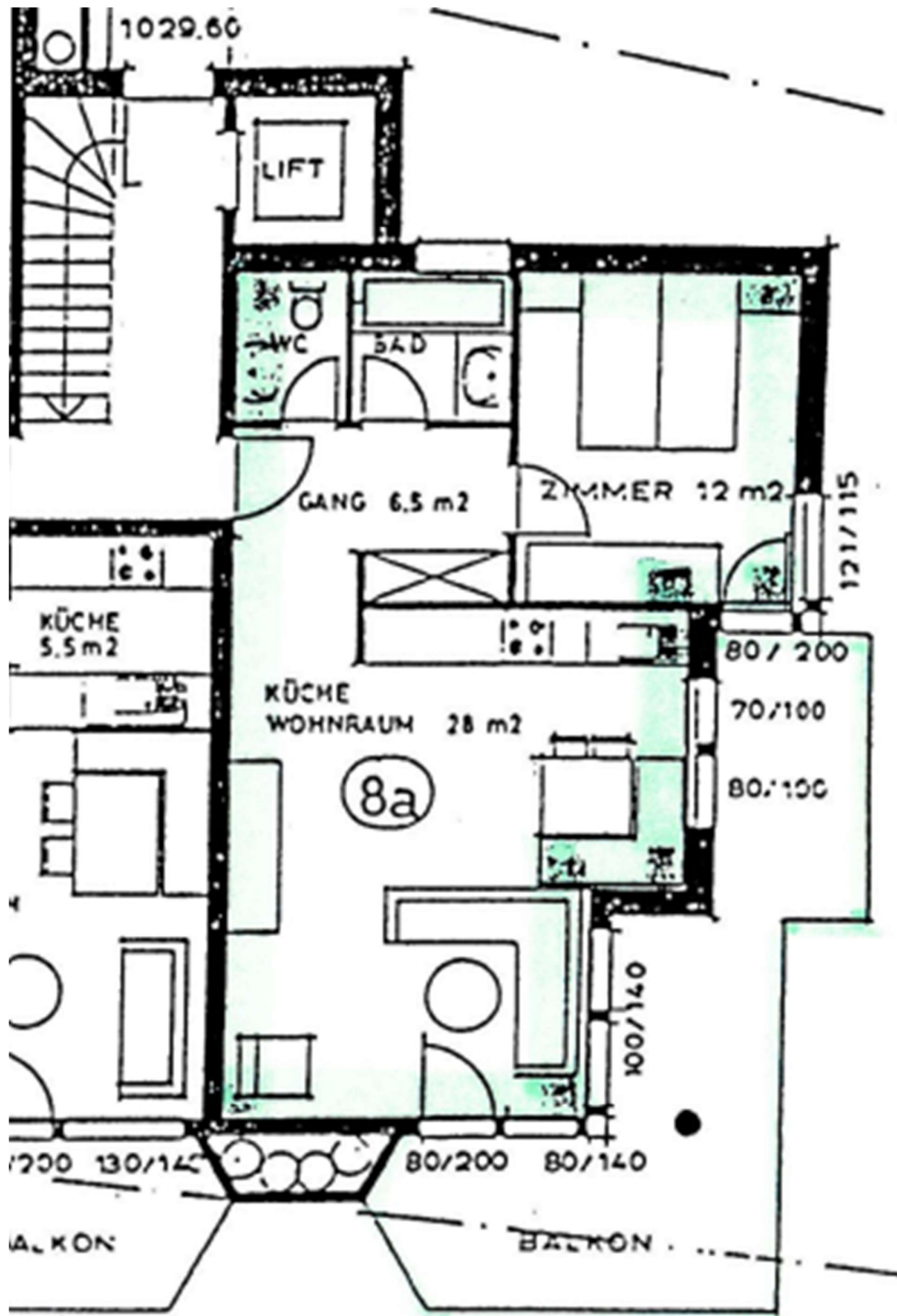


Blick über das Dorf und die Kirche auf die Signinagruppe



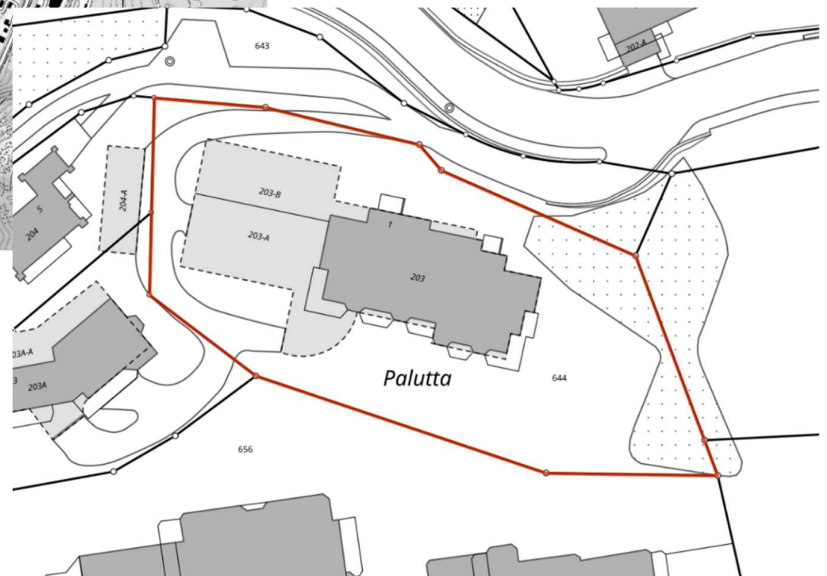
Aussicht nach Süden über den Lag dil Oberst in die Berge

# Grundriss 1. Obergeschoss

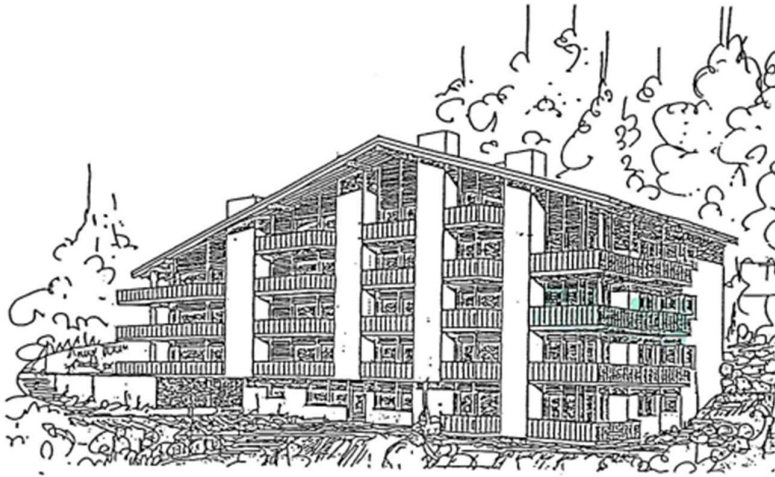




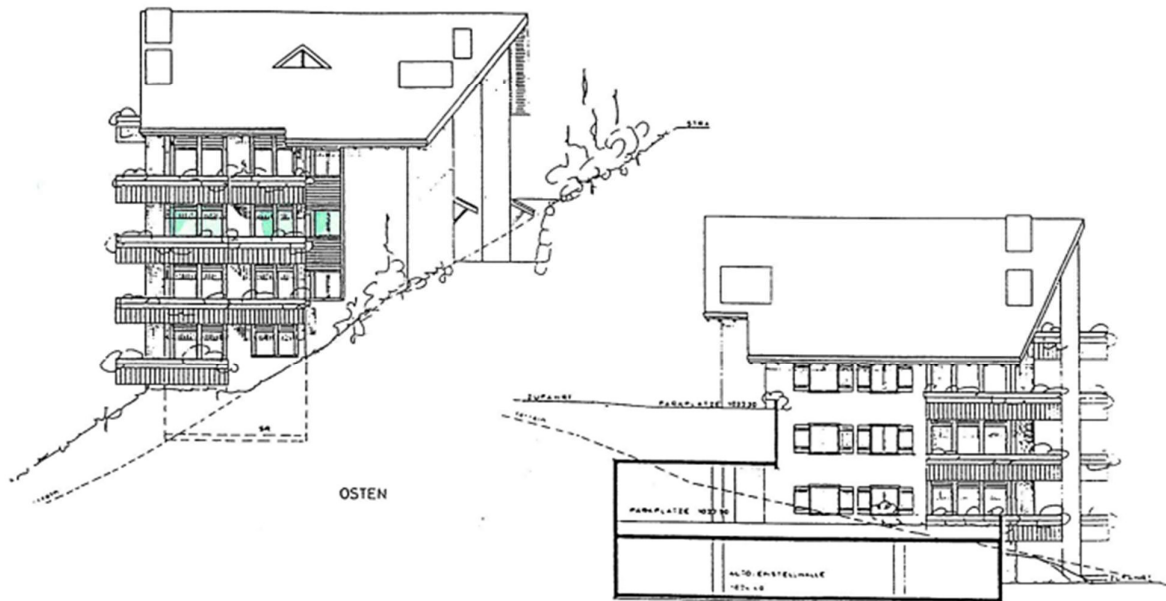
# Lage Casa Palutta in Laax-Dorf



# Fassaden



NORDEN



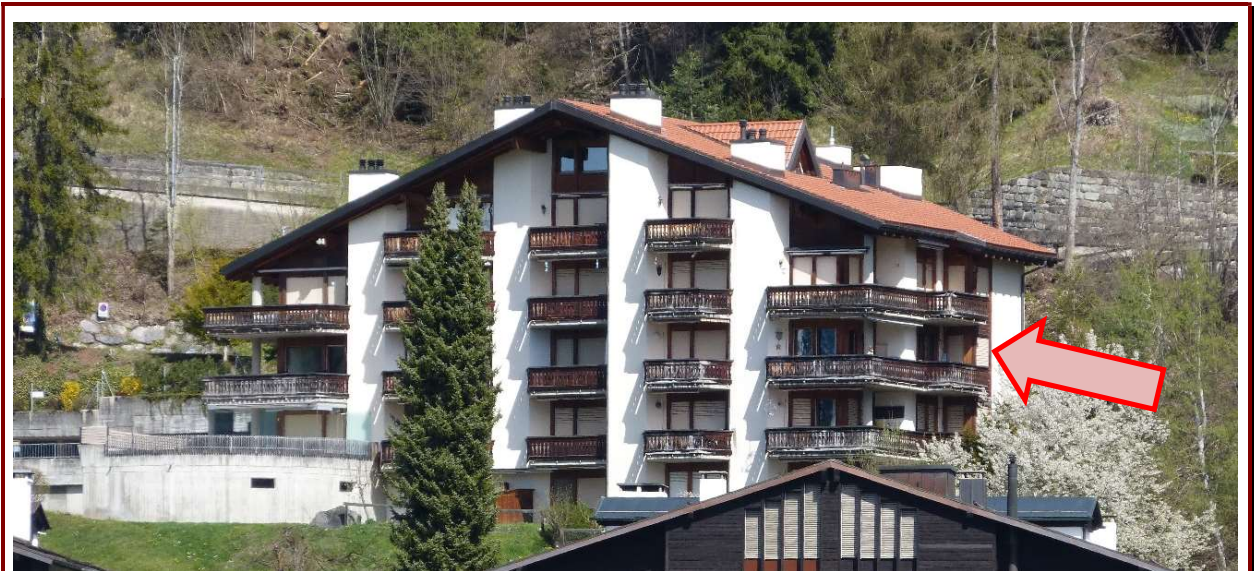
OSTEN



# 2.5-Zimmerwohnung PALUTTA 8a Sonnige Aussichtslage

Via Valetta 1, 7031 Laax

CHF 820'000.--



## Beschreibung

---

Das Mehrfamilienhaus PALUTTA befindet sich an ruhiger und sonniger Lage mit einmaliger Panorama-Aussicht in die Berge. Unverbaubare Lage am Ende einer Stichstrasse! Die Bushaltestelle und auch der idyllische Laaxer See sind nur wenige Schritte entfernt.

Das Haus verfügt über einen Personenaufzug, eine grosszügige Sauna sowie eine gemeinschaftliche Waschküche. Es gibt Raum für Skis und Skischuhe wie auch für das Brennholz der einzelnen Eigentümer. Die Liegenschaft wurde laufend unterhalten, sodass sie sich in einem guten Zustand befindet.

Die Wohnung 8a liegt auf der Höhe des rückwärtigen Hauseingangs. Dank der Hanglage geniesst man vom grosszügigen Balkon aus eine freie Sicht von Osten über die Signinagruppe im Süden bis ins Lugnez hinein nach Südwesten.

Die Wohnung verfügt über einen hochwertigen, komfortablen Innenausbau. Der gemütliche Wohnraum orientiert sich an der schönen Aussicht, wie auch an der gemütlichen Cheminée-Ecke. (Warmluft-Cheminée mit Glasabschluss) Die Küche ist offen und umfasst 7 Elemente. Ein Glaskeramikherd, ein Backofen, ein Geschirrspüler sowie ein grosser Kühlschrank gehören zur Ausstattung.

Die Küche wie auch die Einbauschränke im Schlafzimmer und im Flur haben Fronten aus echtem Holz. Das Bad hat ein Fenster. Das WC ist separat angeordnet.

Auf dem sonnigen, grosszügigen Balkon können je nach Temperatur und Sonnenschein verschiedene Sitzbereiche genutzt werden.

Zur Wohnung gehört der gedeckte Autoabstellplatz Nr. 17 neben dem Haus. Es besteht die Möglichkeit eine Ladestation für ein Elektroauto an das unter der Decke geführte Flachbandkabel anzuschliessen. Das Kellerabteil liegt im 2. Untergeschoss.

Baujahr		1990
Lage		1. Obergeschoss
Nettowohnfläche	ca.	56 m <sup>2</sup>
Balkon	ca.	19 m <sup>2</sup>
Wohnung inkl. fixe Einbauten und Möblierung	Fr.	795'000.00
Gedeckter Parkplatz Nr. 17	Fr.	<u>25'000.00</u>
<b>Total Verkaufspreis</b>	<b>Fr.</b>	<b>820'000.00</b>
Jahresbetriebskosten im Durchschnitt der letzten Jahre	ca. Fr.	4'500.00

Allfällige Preis- und Planänderungen sowie Zwischenverkäufe bleiben ausdrücklich vorbehalten. Ansichten, Farben, Perspektiven, allfällige Gebäudeschnitte usw. sowie Möblierungsvorschläge dienen lediglich der Illustration. Es kann keine Prospekthaftung geltend gemacht werden.



## Fotos Wohnung

---



Der gemütliche Wohnraum mit Cheminée



Vom Wohnraum schweift der Blick nach Osten und Süden.

## Fotos Wohnung

---



Küche mit Echtholzfronten und Essecke



Das Schlafzimmer hat einen Ausgang zum Balkon



## Fotos Wohnung



Bad und WC sind getrennt.



Der Balkon blickt nach Süden und Osten



# Aussicht

---



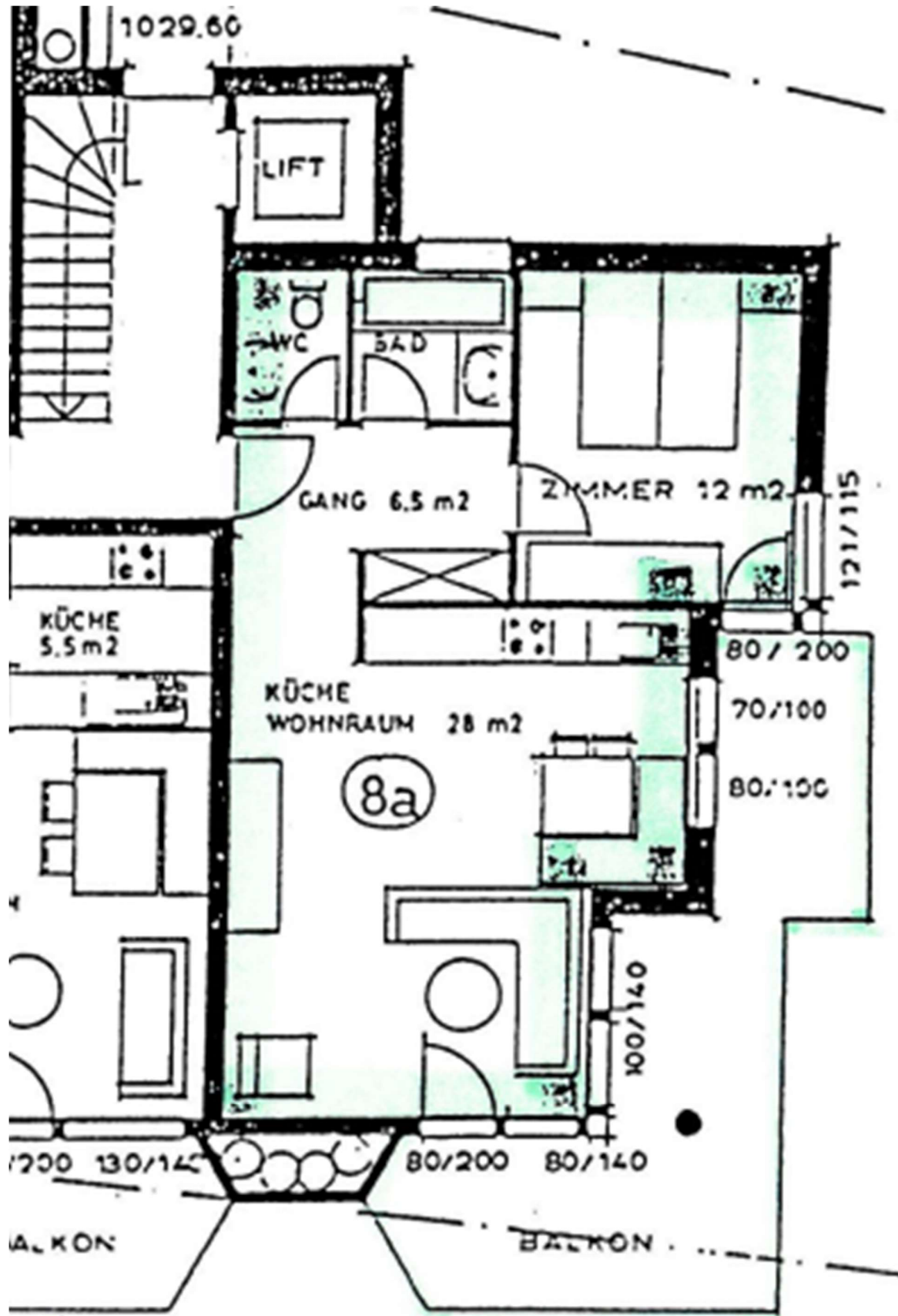
Blick über das Dorf und die Kirche auf die Signinagruppe



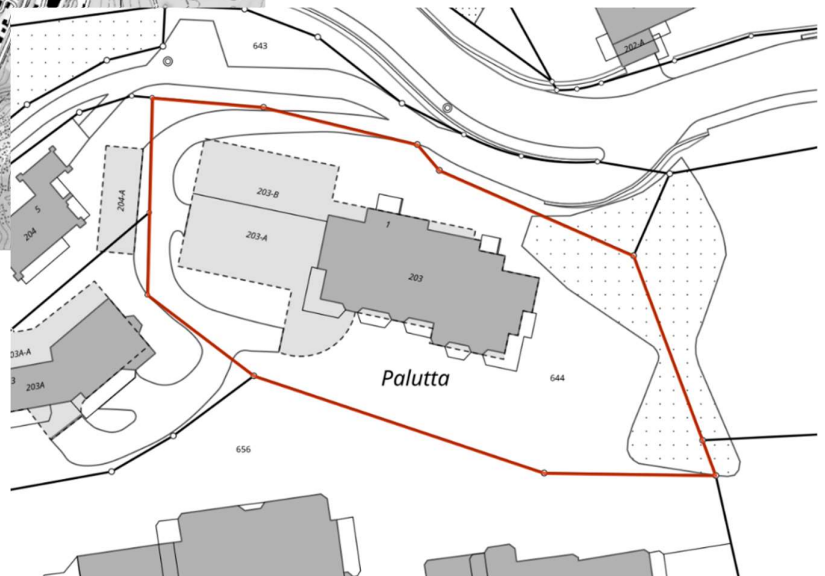
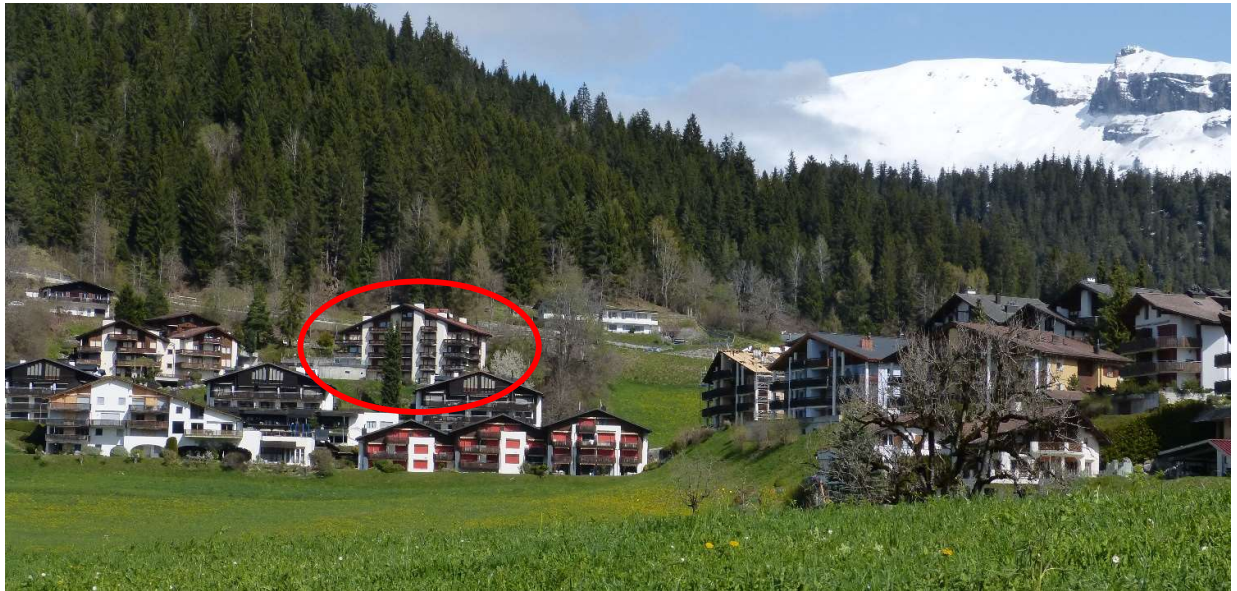
Aussicht nach Süden über den Lag dil Oberst in die Berge



# Grundriss 1. Obergeschoss

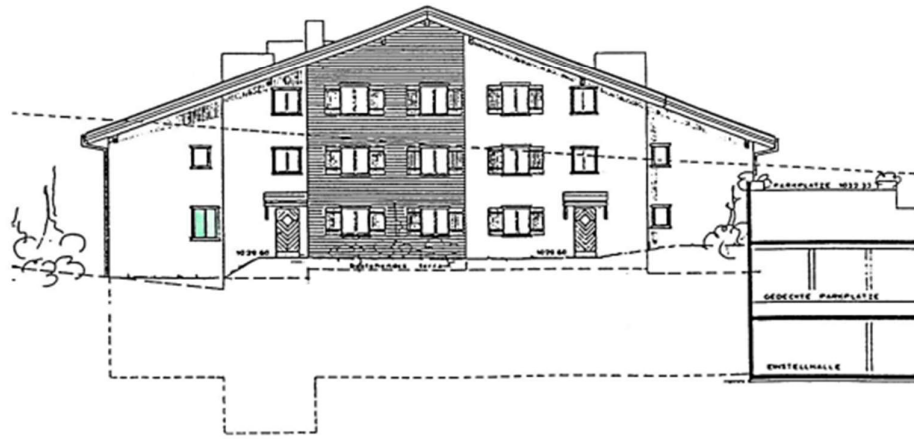
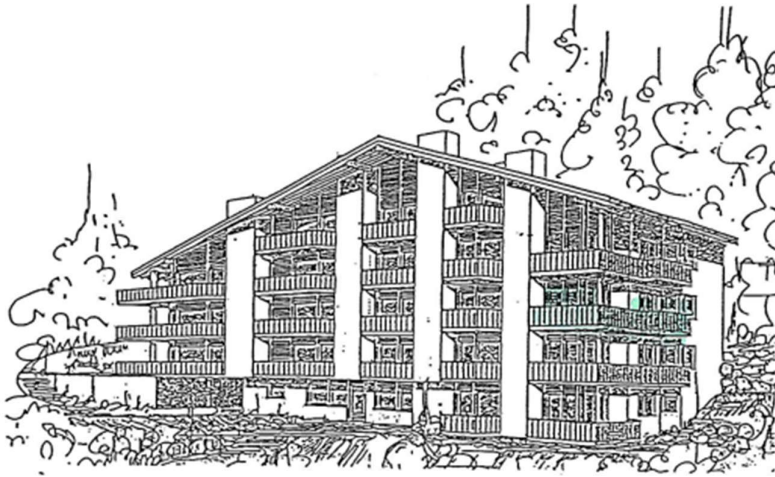


# Lage Casa Palutta in Laax-Dorf

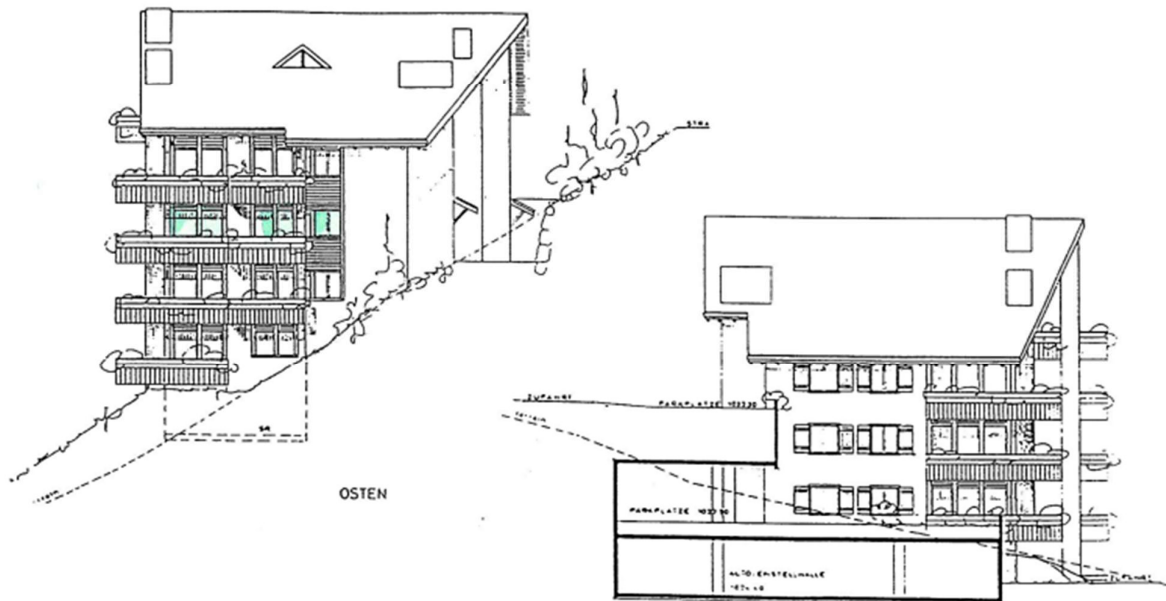




# Fassaden



NORDEN

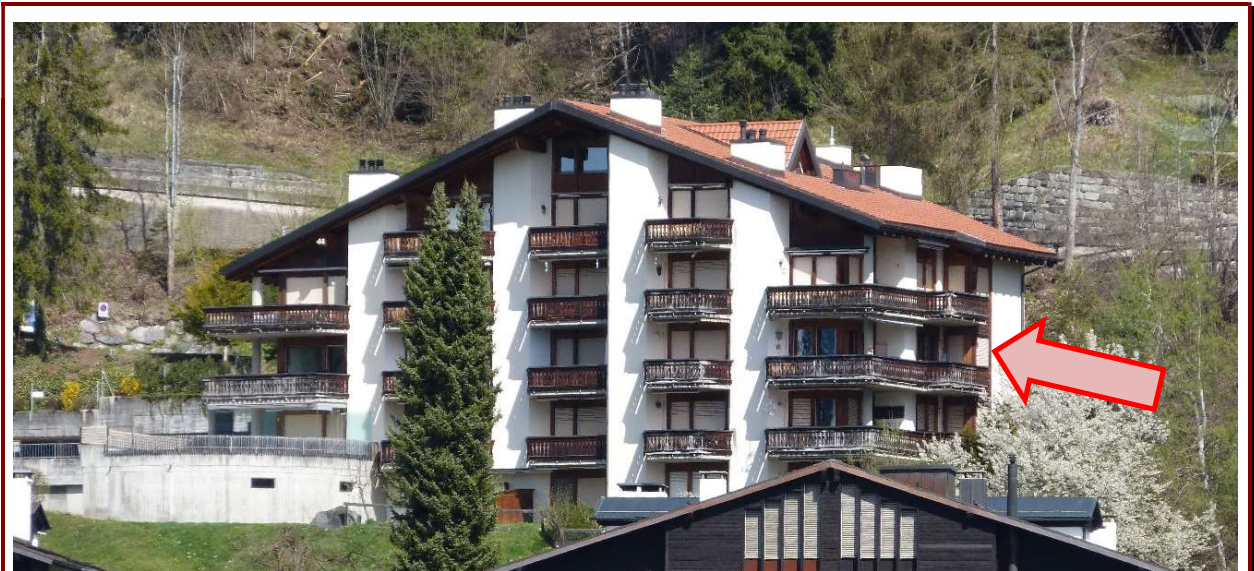


OSTEN

# 2.5-Zimmerwohnung PALUTTA 8a Sonnige Aussichtslage

Via Valetta 1, 7031 Laax

CHF 820'000.--





## Beschreibung

---

Das Mehrfamilienhaus PALUTTA befindet sich an ruhiger und sonniger Lage mit einmaliger Panorama-Aussicht in die Berge. Unverbaubare Lage am Ende einer Stichstrasse! Die Bushaltestelle und auch der idyllische Laaxer See sind nur wenige Schritte entfernt.

Das Haus verfügt über einen Personenaufzug, eine grosszügige Sauna sowie eine gemeinschaftliche Waschküche. Es gibt Raum für Skis und Skischuhe wie auch für das Brennholz der einzelnen Eigentümer. Die Liegenschaft wurde laufend unterhalten, sodass sie sich in einem guten Zustand befindet.

Die Wohnung 8a liegt auf der Höhe des rückwärtigen Hauseingangs. Dank der Hanglage geniesst man vom grosszügigen Balkon aus eine freie Sicht von Osten über die Signinagruppe im Süden bis ins Lugnez hinein nach Südwesten.

Die Wohnung verfügt über einen hochwertigen, komfortablen Innenausbau. Der gemütliche Wohnraum orientiert sich an der schönen Aussicht, wie auch an der gemütlichen Cheminée-Ecke. (Warmluft-Cheminée mit Glasabschluss) Die Küche ist offen und umfasst 7 Elemente. Ein Glaskeramikherd, ein Backofen, ein Geschirrspüler sowie ein grosser Kühlschrank gehören zur Ausstattung.

Die Küche wie auch die Einbauschränke im Schlafzimmer und im Flur haben Fronten aus echtem Holz. Das Bad hat ein Fenster. Das WC ist separat angeordnet.

Auf dem sonnigen, grosszügigen Balkon können je nach Temperatur und Sonnenschein verschiedene Sitzbereiche genutzt werden.

Zur Wohnung gehört der gedeckte Autoabstellplatz Nr. 17 neben dem Haus. Es besteht die Möglichkeit eine Ladestation für ein Elektroauto an das unter der Decke geführte Flachbandkabel anzuschliessen. Das Kellerabteil liegt im 2. Untergeschoss.

Baujahr		1990
Lage		1. Obergeschoss
Nettowohnfläche	ca.	56 m <sup>2</sup>
Balkon	ca.	19 m <sup>2</sup>
Wohnung inkl. fixe Einbauten und Möblierung	Fr.	795'000.00
Gedeckter Parkplatz Nr. 17	Fr.	<u>25'000.00</u>
<b>Total Verkaufspreis</b>	<b>Fr.</b>	<b>820'000.00</b>
Jahresbetriebskosten im Durchschnitt der letzten Jahre	ca. Fr.	4'500.00

Allfällige Preis- und Planänderungen sowie Zwischenverkäufe bleiben ausdrücklich vorbehalten. Ansichten, Farben, Perspektiven, allfällige Gebäudeschnitte usw. sowie Möblierungsvorschläge dienen lediglich der Illustration. Es kann keine Prospekthaftung geltend gemacht werden.

## Fotos Wohnung

---



Der gemütliche Wohnraum mit Cheminée



Vom Wohnraum schweift der Blick nach Osten und Süden.



## Fotos Wohnung

---



Küche mit Echtholzfronten und Essecke



Das Schlafzimmer hat einen Ausgang zum Balkon

## Fotos Wohnung



Bad und WC sind getrennt.



Der Balkon blickt nach Süden und Osten



# Aussicht

---

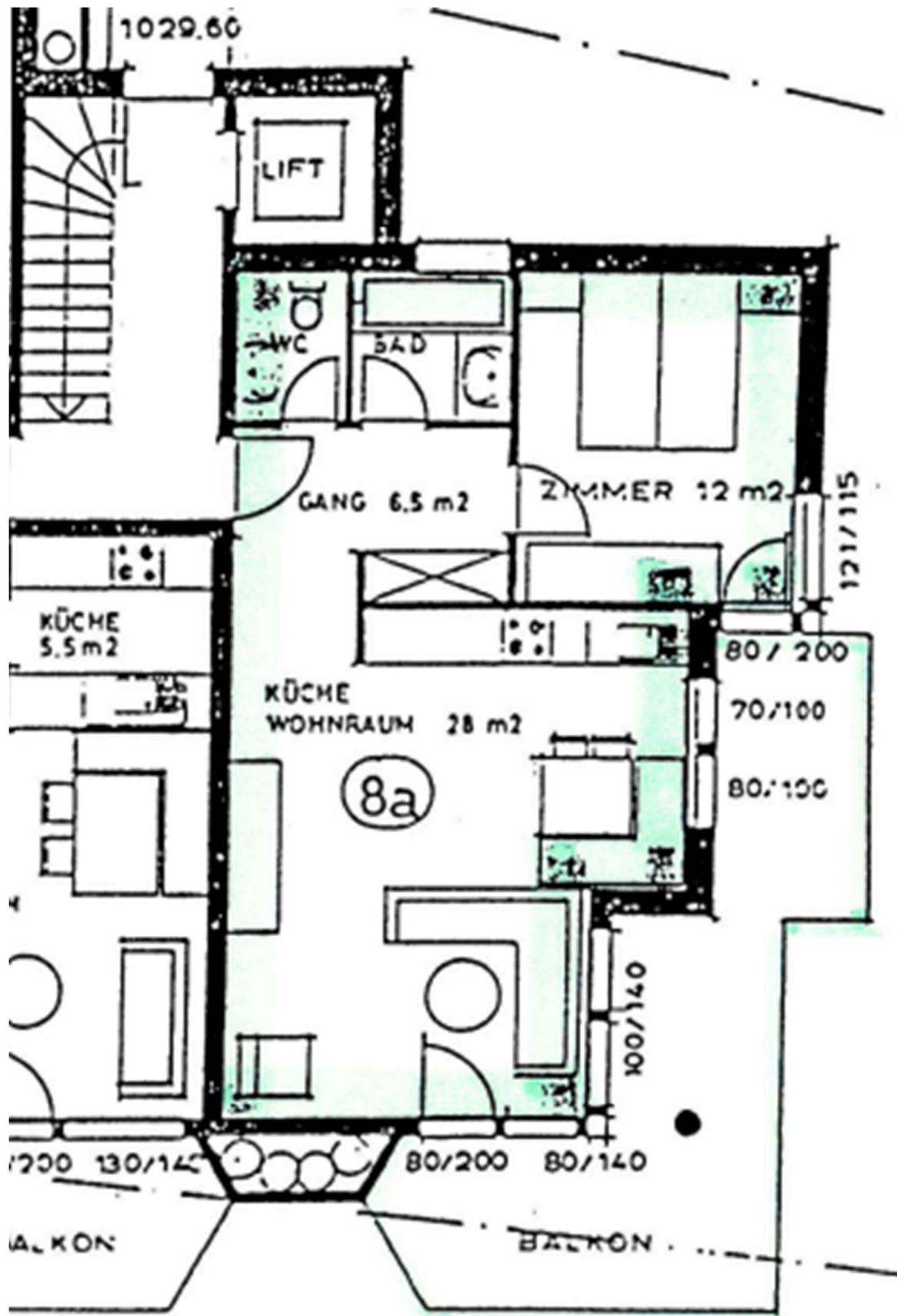


Blick über das Dorf und die Kirche auf die Signinagruppe



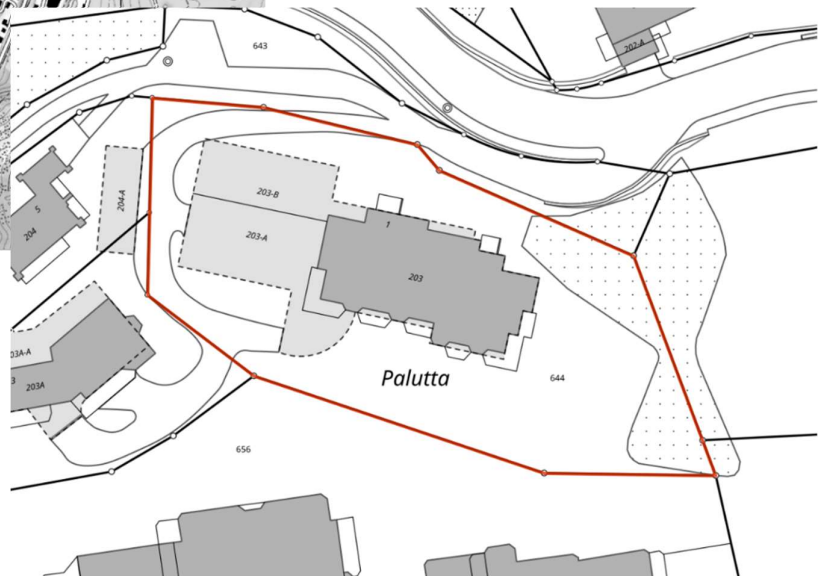
Aussicht nach Süden über den Lag dil Oberst in die Berge

# Grundriss 1. Obergeschoss

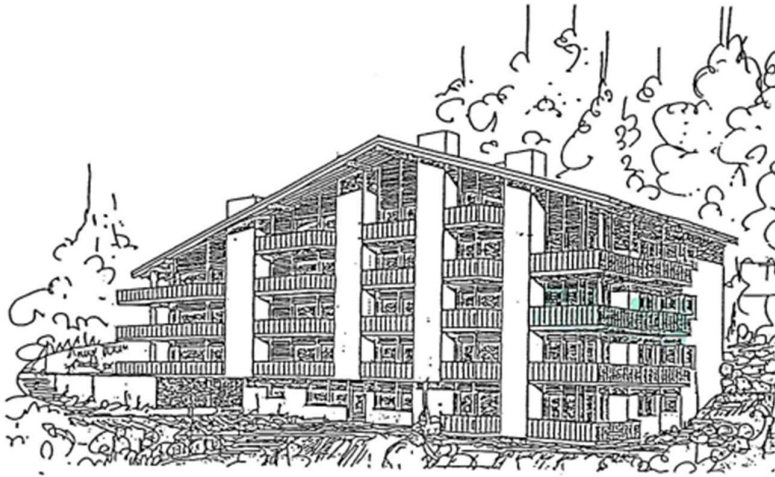




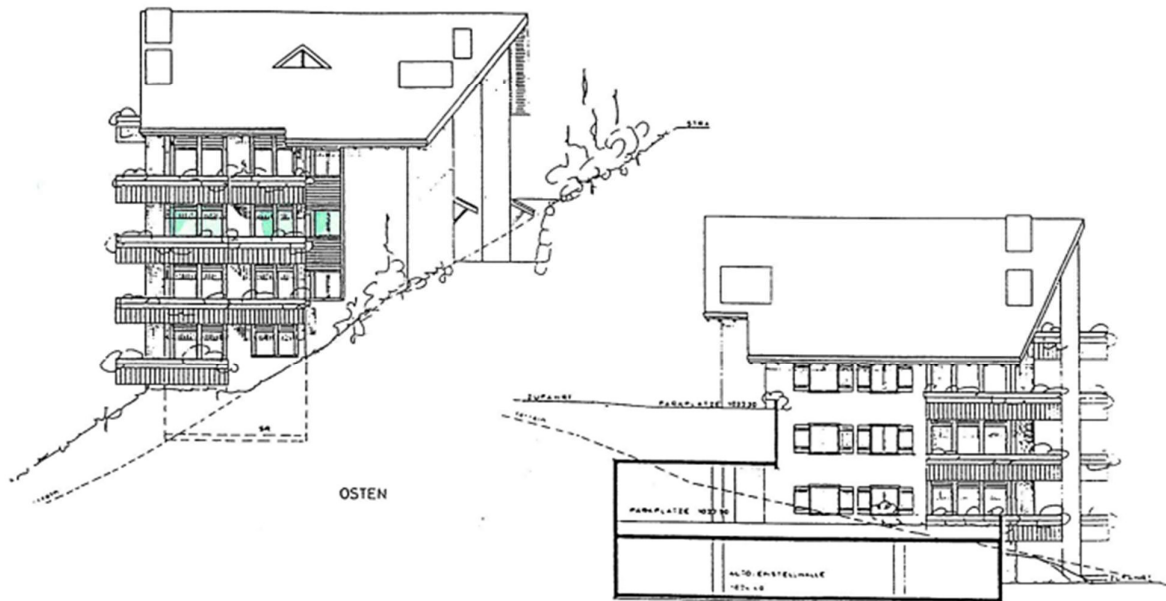
# Lage Casa Palutta in Laax-Dorf



# Fassaden



NORDEN



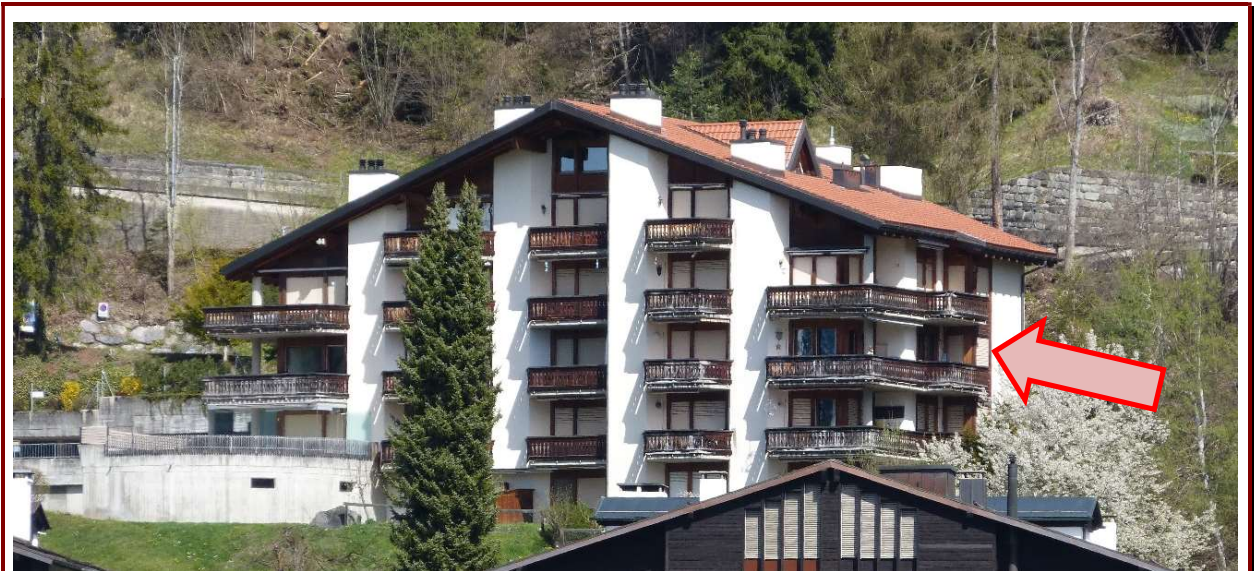
OSTEN



## 2.5-Zimmerwohnung PALUTTA 8a Sonnige Aussichtslage

Via Valetta 1, 7031 Laax

CHF 820'000.--



## Beschreibung

---

Das Mehrfamilienhaus PALUTTA befindet sich an ruhiger und sonniger Lage mit einmaliger Panorama-Aussicht in die Berge. Unverbaubare Lage am Ende einer Stichstrasse! Die Bushaltestelle und auch der idyllische Laaxer See sind nur wenige Schritte entfernt.

Das Haus verfügt über einen Personenaufzug, eine grosszügige Sauna sowie eine gemeinschaftliche Waschküche. Es gibt Raum für Skis und Skischuhe wie auch für das Brennholz der einzelnen Eigentümer. Die Liegenschaft wurde laufend unterhalten, sodass sie sich in einem guten Zustand befindet.

Die Wohnung 8a liegt auf der Höhe des rückwärtigen Hauseingangs. Dank der Hanglage geniesst man vom grosszügigen Balkon aus eine freie Sicht von Osten über die Signinagruppe im Süden bis ins Lugnez hinein nach Südwesten.

Die Wohnung verfügt über einen hochwertigen, komfortablen Innenausbau. Der gemütliche Wohnraum orientiert sich an der schönen Aussicht, wie auch an der gemütlichen Cheminée-Ecke. (Warmluft-Cheminée mit Glasabschluss) Die Küche ist offen und umfasst 7 Elemente. Ein Glaskeramikherd, ein Backofen, ein Geschirrspüler sowie ein grosser Kühlschrank gehören zur Ausstattung.

Die Küche wie auch die Einbauschränke im Schlafzimmer und im Flur haben Fronten aus echtem Holz. Das Bad hat ein Fenster. Das WC ist separat angeordnet.

Auf dem sonnigen, grosszügigen Balkon können je nach Temperatur und Sonnenschein verschiedene Sitzbereiche genutzt werden.

Zur Wohnung gehört der gedeckte Autoabstellplatz Nr. 17 neben dem Haus. Es besteht die Möglichkeit eine Ladestation für ein Elektroauto an das unter der Decke geführte Flachbandkabel anzuschliessen. Das Kellerabteil liegt im 2. Untergeschoss.

Baujahr		1990
Lage		1. Obergeschoss
Nettowohnfläche	ca.	56 m <sup>2</sup>
Balkon	ca.	19 m <sup>2</sup>
Wohnung inkl. fixe Einbauten und Möblierung	Fr.	795'000.00
Gedeckter Parkplatz Nr. 17	Fr.	<u>25'000.00</u>
<b>Total Verkaufspreis</b>	<b>Fr.</b>	<b>820'000.00</b>
Jahresbetriebskosten im Durchschnitt der letzten Jahre	ca. Fr.	4'500.00

Allfällige Preis- und Planänderungen sowie Zwischenverkäufe bleiben ausdrücklich vorbehalten. Ansichten, Farben, Perspektiven, allfällige Gebäudeschnitte usw. sowie Möblierungsvorschläge dienen lediglich der Illustration. Es kann keine Prospekthaftung geltend gemacht werden.



## Fotos Wohnung

---



Der gemütliche Wohnraum mit Cheminée



Vom Wohnraum schweift der Blick nach Osten und Süden.

## Fotos Wohnung

---



Küche mit Echtholzfronten und Essecke



Das Schlafzimmer hat einen Ausgang zum Balkon



## Fotos Wohnung



Bad und WC sind getrennt.



Der Balkon blickt nach Süden und Osten



# Aussicht

---



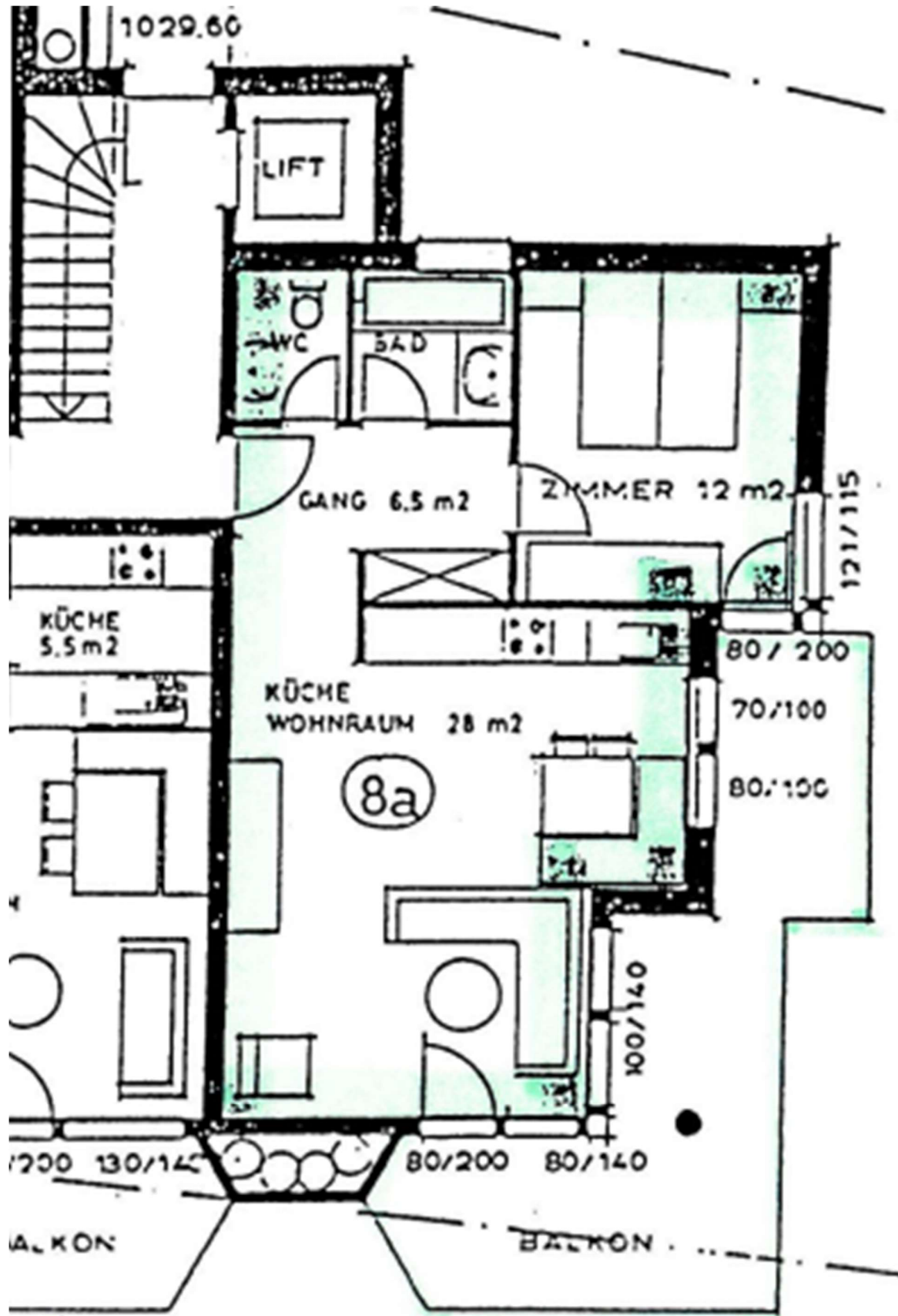
Blick über das Dorf und die Kirche auf die Signinagruppe



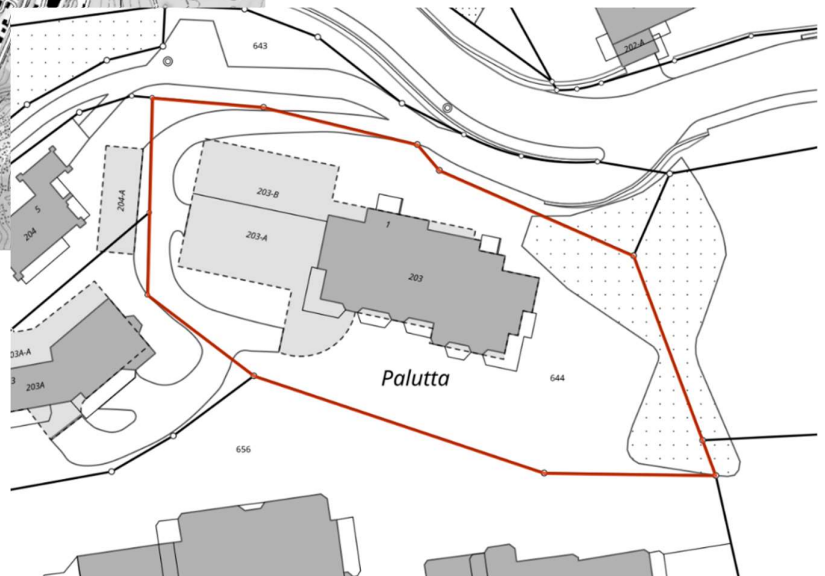
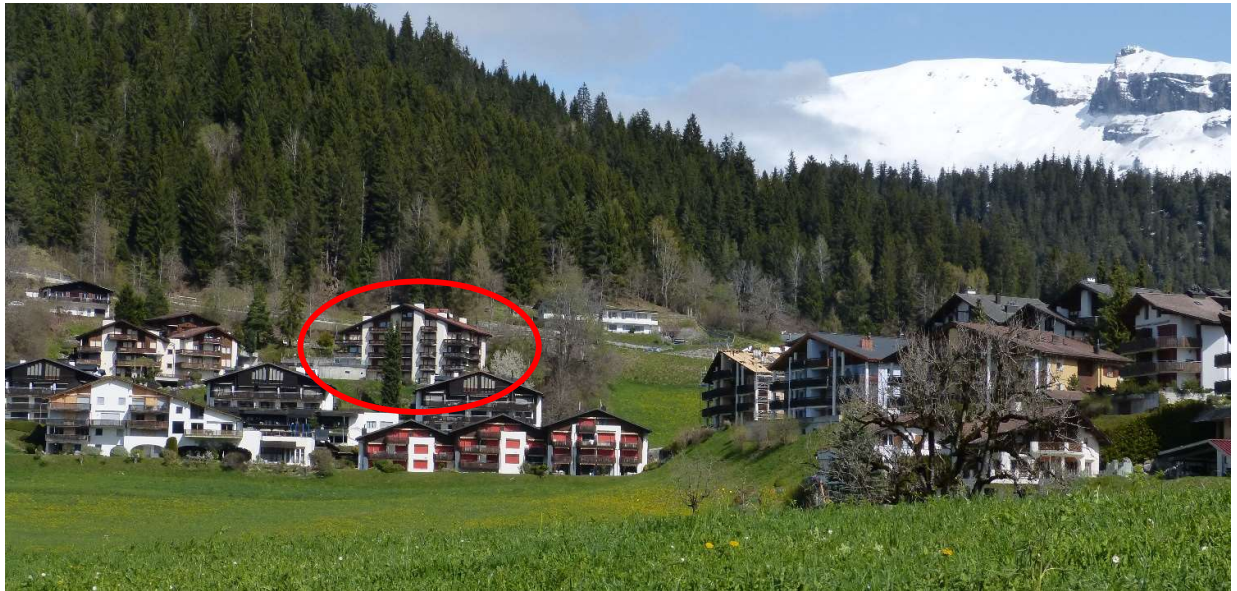
Aussicht nach Süden über den Lag dil Oberst in die Berge



# Grundriss 1. Obergeschoss

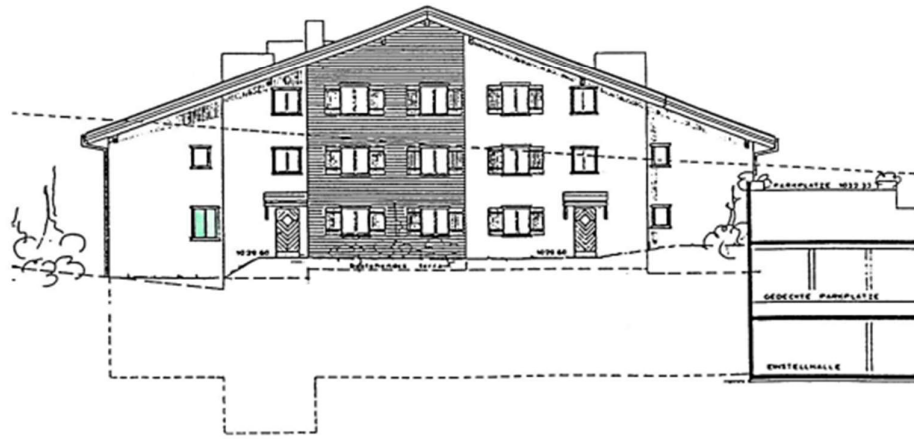
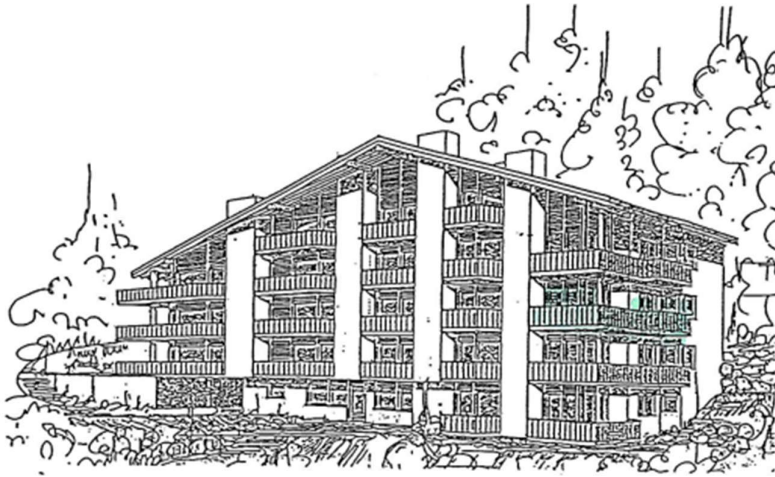


# Lage Casa Palutta in Laax-Dorf

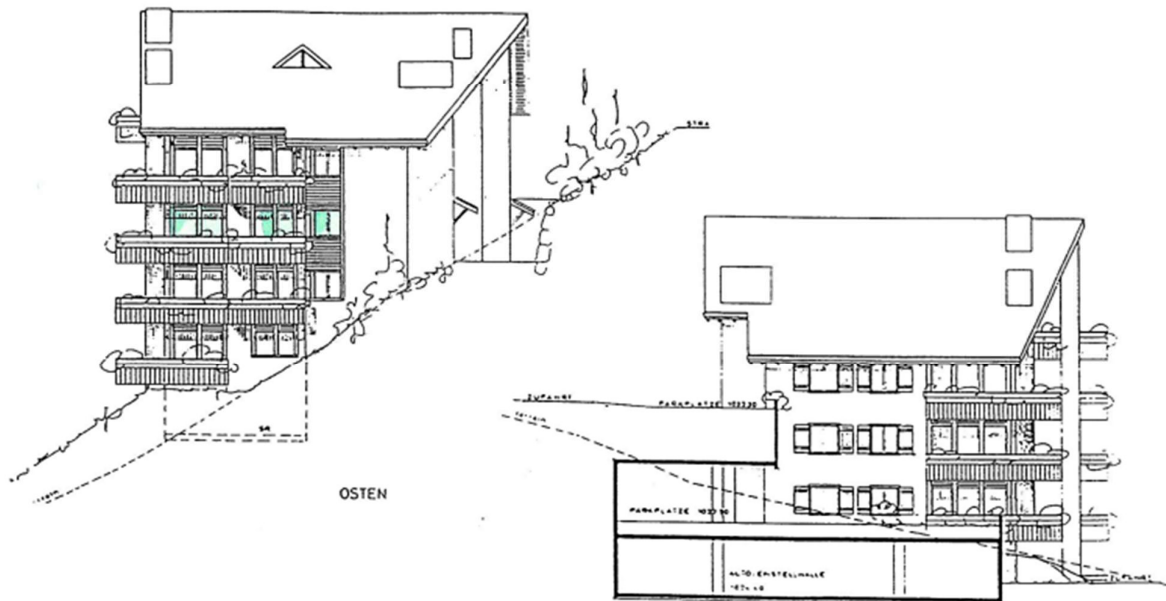




# Fassaden



NORDEN



OSTEN