



Élégance et Confort à Yverdon-les-Bains PPE Les Pins

Découvrez **les 8 logements** de ce projet immobilier exceptionnel, niché sur les hauts d'Yverdon-les-Bains, une ville charmante au bord du lac de Neuchâtel. Profitez d'un emplacement de rêve, d'une architecture soignée et de typologies de logements flexibles pour s'adapter à tous vos besoins.

Livraison fin 2025, début 2026

 **by Armando Pereira**

Emplacement Privilégié

Vue Lac

Profitez d'une vue imprenable sur le lac de Neuchâtel depuis votre fenêtre.

Vue Jura

Admirez les contours majestueux de la chaîne du Jura qui se dessine à l'horizon.

Promenade des Pins

Située sur la Promenade des Pins, votre habitation est à proximité du lac de Neuchâtel.



Situation





Typologies Flexibles

1 2 x 3.5 pièces

Des appartements de 90.9 m² pondérés et 78.0 m² habitables.

2 2 x 4.5 pièces

Des appartements de 107.6 m² pondérés et 98.0 m² habitables.

3 4 x Duplex-Attiques

Deux 5.5 pièces de 153.5 m² pondérés et 127.4 m² habitables, et deux 6.5 pièces de 181.0 m² pondérés et 148.9 m² habitables.

2 x 3.5 Pièces (terrasse 22.5 m² + jardin)

90.9 m² pondérés

Des appartements généreux en surface pour profiter pleinement de l'espace.

78.0 m² habitables

Une superficie habitable optimisée pour un confort de vie optimal.

CHF 795'000.- place extérieure 20'000.- / garage CHF 50'000.-





2 x 4.5 Pièces (terrasse 15.6 m² + jardin)

107.6 m² pondérés

Des espaces de vie généreux pour une famille ou un couple à la recherche de plus d'espace.

98.0 m² habitables

Une surface habitable optimale pour profiter pleinement de votre intérieur.

CHF 975'000.- place extérieure 20'000.- / garage CHF 50'000.-

3.5 pièces et 4.5 pièces





4 x Duplex-Attiques (terrasses-balcon de 55.6 à 83.6 m²)

2 x 5.5 Pièces

Un duplex-attique de 153.5 m² pondérés
et 127.4 m² habitables.

terrasses-balcons de 55.6 m²

CHF 1'175'000.-

place extérieure 20'000.-

garage CHF 50'000.-

1

2

2 x 6.5 Pièces

Un duplex-attique de 181.0 m² pondérés
et 148.9 m² habitables.

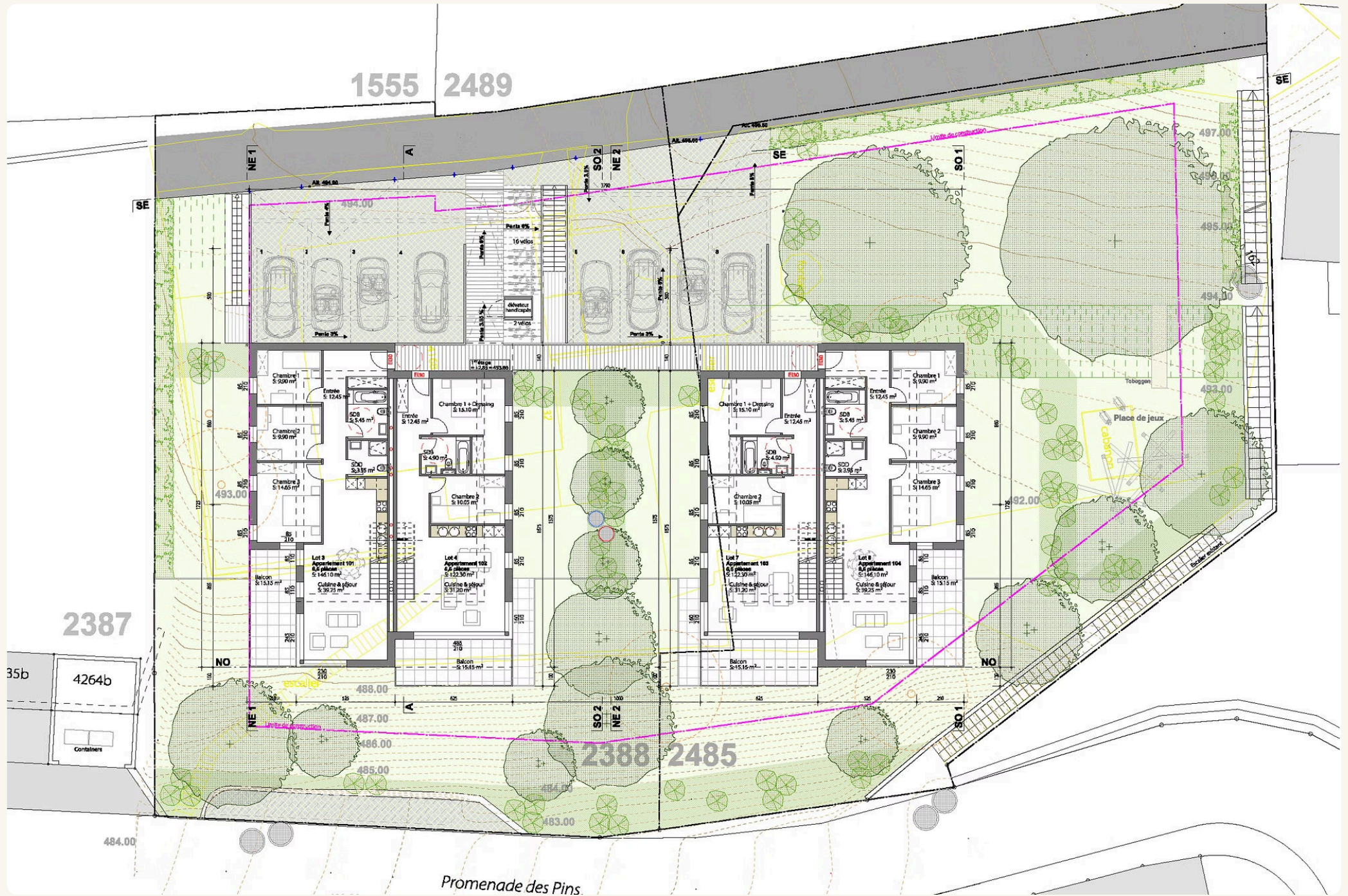
terrasses-balcons de 83.6 m²

CHF 1'275'000.-

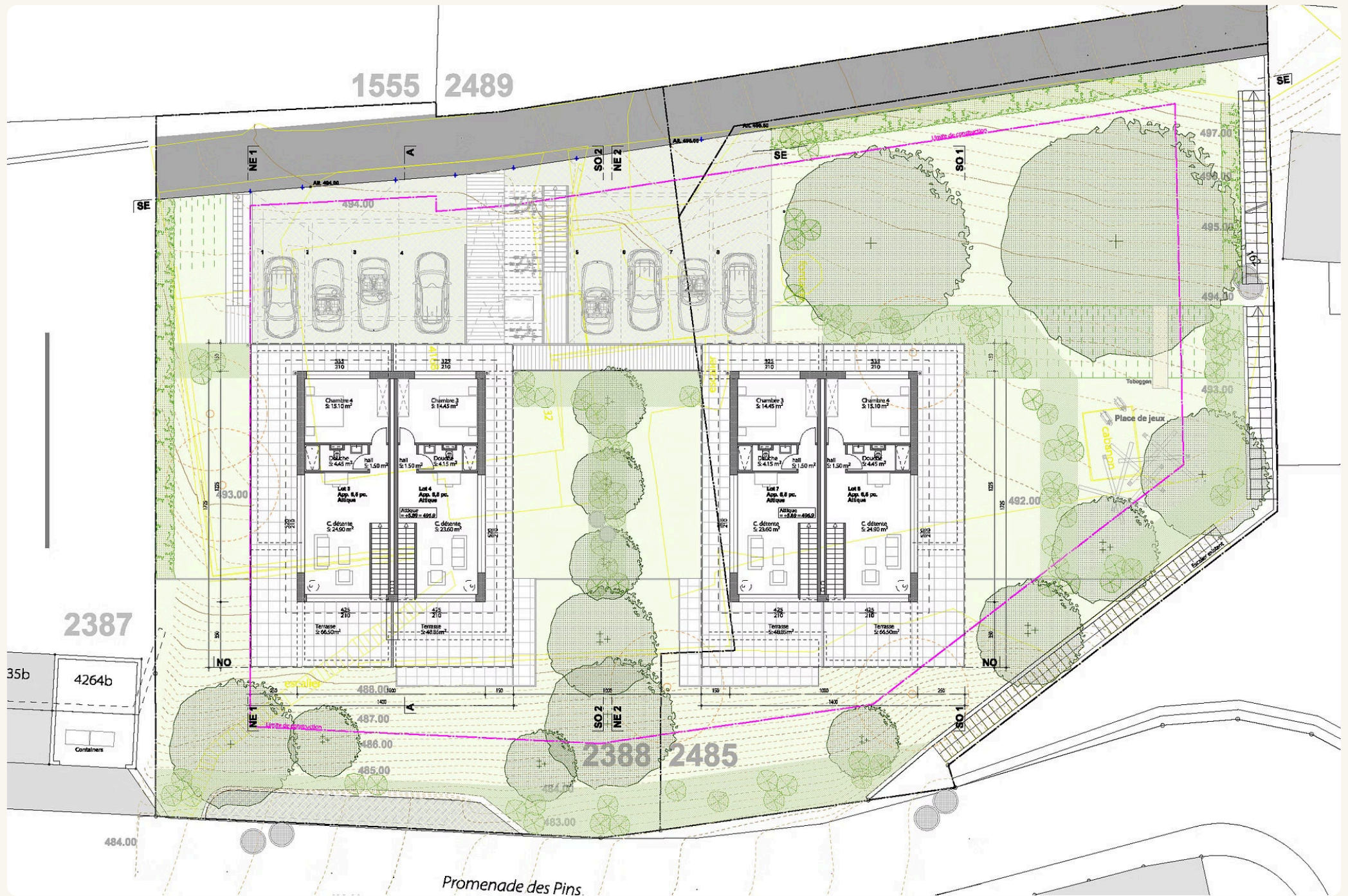
place extérieure 20'000.-

garage CHF 50'000.-

5.5 pièces et 6.5 pièces - étage inférieur



5.5 pièces et 6.5 pièces - étage supérieur



Avantages du Projet



Emplacement de Choix

Profitez d'un emplacement privilégié au cœur d'Yverdon-les-Bains, proche des bords du lac.



Architecture Soignée

Une conception architecturale élégante qui s'harmonise avec l'environnement.



Typologies Flexibles

Des logements adaptés à tous les styles de vie et tous les stades de la vie.



Vivre à Yverdon-les-Bains

1

Ville Charmante

Yverdon-les-Bains est une ville au bord du lac, chaleureuse et accueillante.

2

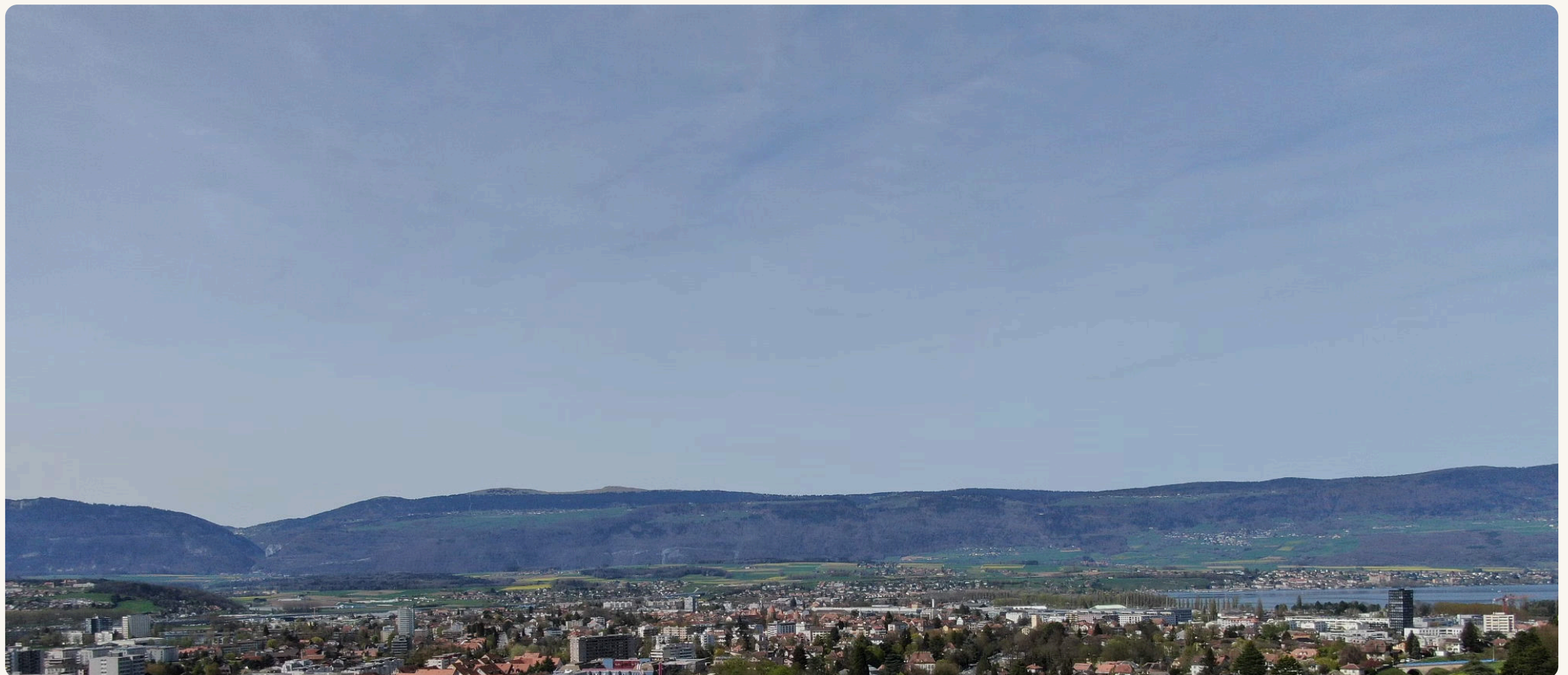
Activités Variées

De nombreuses activités culturelles, sportives et de loisirs s'offrent à vous.

3

Qualité de Vie

Une ville à taille humaine qui offre un cadre de vie agréable et paisible.



les logements - bâtiment Est

4.5 pièces - lot 1

3.5 pièces - lot 2

6.5 pièces - lot 3

5.5 pièces - lot 4

Duplex-Attique

Duplex-Attique

Disponible

Disponible

Disponible

Disponible

Orientation Est

Orientation Ouest

Orientation Est

Orientation Ouest

98.0 m2 habitables

77.9 m2 habitables

148.9 m2 habitables

127.4 m2 habitables

15.6 m2 de balcon

22.5 m2 de balcon

15.6 m2 de balcon

15.6 m2 de balcon

107.6 m2 pondérés

90.9 m2 pondérés

181.0 m2 pondérés

153.5 m2 pondérés

Jardin

Jardin

68.0 m2 de terrasse

50.0 m2 de terrasse

cave de 9.4 m2

cave de 8.8 m2

cave de 9.4 m2

cave de 8.8 m2

CHF 975'000.-

CHF 795'000.-

CHF 1'275'000.-

CHF 1'175'000.-

place de parc en sus

place de parc en sus

place de parc en sus

place de parc en sus

Les réservations seront effectives après signature d'une convention et du versement, chez notaire, d'un acompte de CHF 50'000.-

les logements - bâtiment Ouest

3.5 pièces - lot 5	4.5 pièces - lot 6	5.5 pièces - lot 7	6.5 pièces - lot 8
		Duplex-Attique	Duplex-Attique
Disponible	Disponible	Disponible	Disponible
Orientation Est	Orientation Ouest	Orientation Est	Orientation Ouest
77.9 m2 habitables	98.0 m2 habitables	127.4 m2 habitables	148.9 m2 habitables
22.5 m2 de balcon	15.6 m2 de balcon	15.6 m2 de balcon	15.6 m2 de balcon
90.9 m2 pondérés	107.6 m2 pondérés	153.5 m2 pondérés	181.0 m2 pondérés
Jardin	Jardin	50.0 m2 de terrasse	68.0 m2 de terrasse
cave de 8.8 m2	cave de 9.4 m2	cave de 8.8 m2	cave de 9.4 m2
CHF 795'000.-	CHF 975'000.-	CHF 1'175'000.-	CHF 1'275'000.-
place de parc en sus	place de parc en sus	place de parc en sus	place de parc en sus

Les réservations seront effectives après signature d'une convention et du versement, chez notaire, d'un acompte de CHF 50'000.-



Renseignements:

Avec ses équipements de standing, son architecture contemporaine et son emplacement idéal, ce développement immobilier est **une véritable pépite**.

N'hésitez pas à nous contacter pour obtenir plus de détails et organiser une visite. Votre nouvelle résidence de standing vous attend !

024 426 16 06 - pereira@aa-sa.ch

