

Hohberg

Genossenschafts_

_siedlung



Hohberg

Genossenschafts_
_siedlung

Zukunftsorientierte
und familienfreundliche
Plusenergiesiedlung
mit autofreier Begeg-
nungszone_

Gerne steht Ihnen Herr Fabrice
Vuilleumier für Fragen
zur Verfügung:

Fabrice Vuilleumier
Genossenschaft Solidus
St. Gallerstrasse 56
8352 Elsau
+41 52 224 75 75
info@geso-winterthur.ch

Vermietung:

Genossenschaft Solidus
St. Gallerstrasse 56
8352 Elsau

info@geso-winterthur.ch

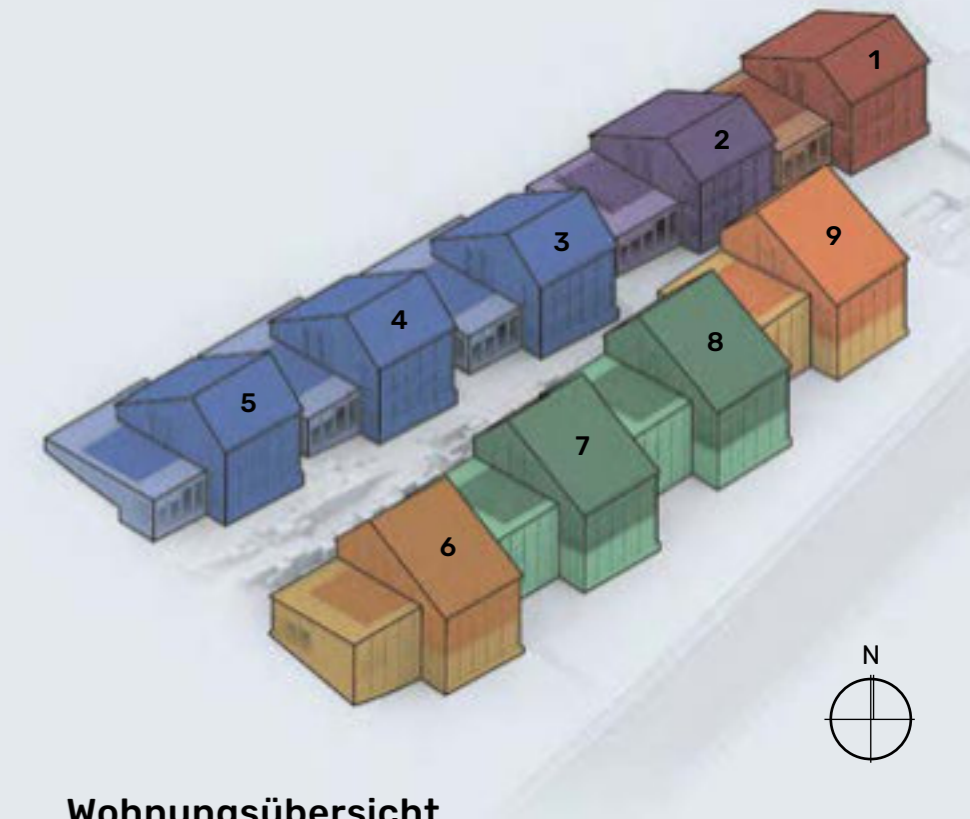
**Bezug
Sommer
2024**

→ Übersicht Wohnungstypen

Leben am Fusse des Hohbergs	—	S. 02/03
Architektur	—	S. 04/05
Energiekonzept	—	S. 06/07
Baubeschrieb	—	S. 08/09
Genossenschaftssiedlung	—	S. 10/11
Lage + Quartier	—	S. 12/13
Situationsplan	—	S. 14/15
Haus 1	—	S. 16/17
Wohnung 1A	2.5 Zimmer	
Wohnung 1B	4.5 Zimmer	
Haus 2	—	S. 18/19
Wohnung 2A	2.5 Zimmer	
Wohnung 2B	4.5 Zimmer	
Haus 3-5	—	S. 20/21
Wohnung 3-5A	2.5 Zimmer	
Wohnung 3-5B	5.5 Zimmer	
Haus 6	—	S. 22/23
Wohnung 6A	4.5 Zimmer	
Wohnung 6B	5.5 Zimmer	
Haus 7-8	—	S. 24/25
Wohnung 7-8A	4.5 Zimmer	
Wohnung 7-8B	5.5 Zimmer	
Haus 9	—	S. 26/27
Wohnung 9A	4.5 Zimmer	
Wohnung 9B	4.5 Zimmer	
Tiefgarage + Kellerabteile	—	S. 28/29
Impressum	—	S. 30

Hohberg

Genossenschafts_ _siedlung



Wohnungsübersicht nach Haus_

S. 16/17	Haus 1		
	Wohnung 1A	2.5 Zimmer	60.0 m ²
	Wohnung 1B	4.5 Zimmer	129.4 m ²
S. 18/19	Haus 2		
	Wohnung 2A	2.5 Zimmer	70.0 m ²
	Wohnung 2B	4.5 Zimmer	129.9 m ²
S. 20/21	Haus 3-5		
	Wohnung 3-5A	2.5 Zimmer	75.0 m ²
	Wohnung 3-5B	5.5 Zimmer	145.1 m ²
S. 22/23	Haus 6		
	Wohnung 6A	4.5 Zimmer	141.0 m ²
	Wohnung 6B	5.5 Zimmer	143.5 m ²
S. 24/25	Haus 7-8		
	Wohnung 7-8A	4.5 Zimmer	141.0 m ²
	Wohnung 7-8B	5.5 Zimmer	143.5 m ²
S. 26/27	Haus 9		
	Wohnung 9A	4.5 Zimmer	141.0 m ²
	Wohnung 9B	4.5 Zimmer	128.8 m ²

Leben am Fusse des Hohbergs_

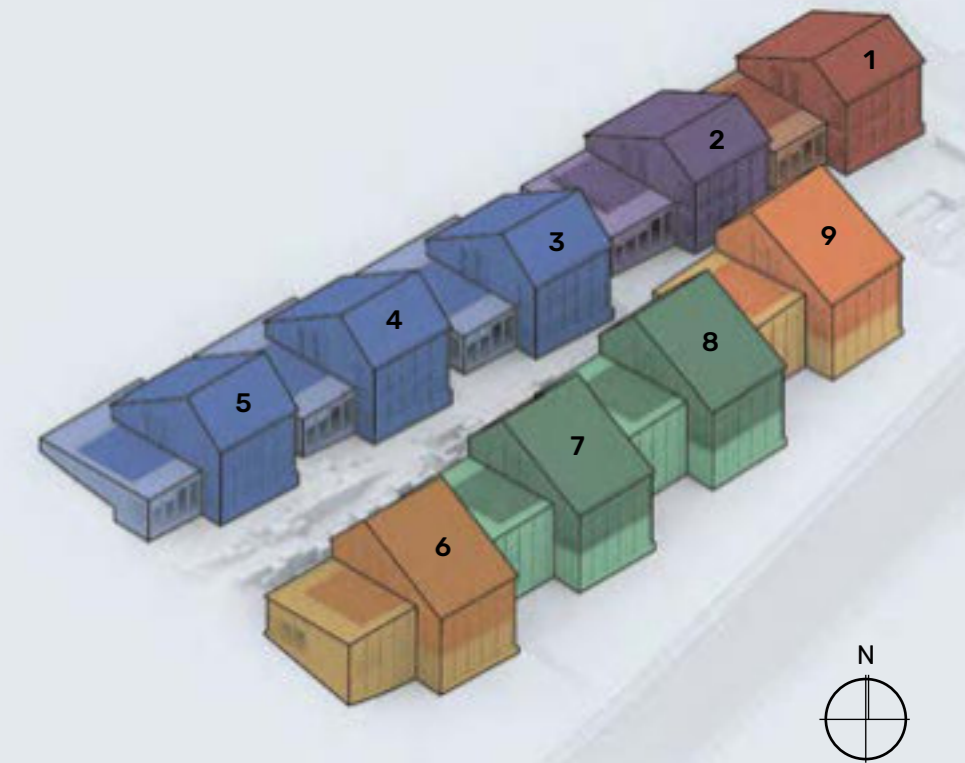
Am Fusse des Hohbergs entsteht eine Genossenschaftssiedlung, die ab Sommer 2024 für Alt und Jung, ein Zuhause bieten wird. Ein spannender Wohnungsmix mit verschiedenen Wohnideen, bietet für viele Bedürfnisse die passende Lösung. Von der kleineren barrierefreien 2.5 Zi.-Wohnung bis zur grossen 5.5 Zi.-Maisonette-Wohnung ist alles im Angebot. Dabei verfügen alle achtzehn Wohnungen, die in neun Häusern untergebracht sind, über einen separaten Eingang und versprühen so Einfamilienhauscharakter. Die Häuser umzäunen eine autofreie Quartierstrasse, die zu einer lebhaften Begegnungszone werden soll. Die Kinder sollen in der Quartierstrasse ungestört spielen können aber auch die Erwachsenen werden sich treffen und austauschen.



Quartierstrasse_Visualisierung

Hohberg

Genossenschafts_ _siedlung



Wohnungsübersicht nach Haus_

S. 16/17	Haus 1		
	Wohnung 1A	2.5 Zimmer	60.0 m ²
	Wohnung 1B	4.5 Zimmer	129.4 m ²
S. 18/19	Haus 2		
	Wohnung 2A	2.5 Zimmer	70.0 m ²
	Wohnung 2B	4.5 Zimmer	129.9 m ²
S. 20/21	Haus 3-5		
	Wohnung 3-5A	2.5 Zimmer	75.0 m ²
	Wohnung 3-5B	5.5 Zimmer	145.1 m ²
S. 22/23	Haus 6		
	Wohnung 6A	4.5 Zimmer	141.0 m ²
	Wohnung 6B	5.5 Zimmer	143.5 m ²
S. 24/25	Haus 7-8		
	Wohnung 7-8A	4.5 Zimmer	141.0 m ²
	Wohnung 7-8B	5.5 Zimmer	143.5 m ²
S. 26/27	Haus 9		
	Wohnung 9A	4.5 Zimmer	141.0 m ²
	Wohnung 9B	4.5 Zimmer	128.8 m ²



Haus 4_Wohnung 4B_Wohnzimmer



Loggia_Detail/Materialisierung

Architektur_

Die neue Siedlung am Südhang des Hohbergs integriert sich selbstverständlich in das bestehende Einfamilienhausquartier. Die Satteldachhäuser mit den eingeschossigen Anbauten mit Flachdach übernehmen die Typologie der Umgebung und komplettieren diese gleichzeitig.

Im Innern bieten die Wohnungen einen hohen Wohnkomfort und Standard. Die Wohnungen erhalten durch die grossen Fensterflächen viel Tageslicht und einen schönen Ausblick ins Quartier und die nahen Grünflächen. Ein klares Farb- und Materialkonzept mit natürlich belassenen Materialien und Oberflächen wie Holz, Beton und fugenlose Bodenbeläge unterstreichen den ökologischen und wertigen Charakter der Siedlung.

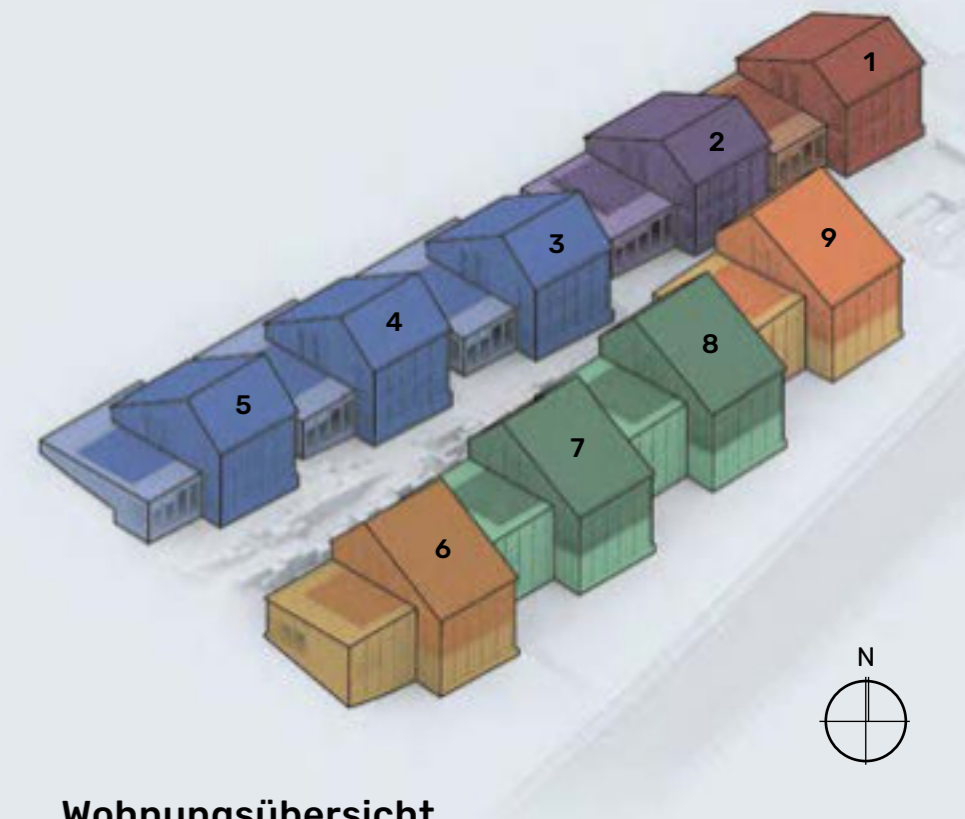
Siehe Wohnungsübersicht nach Haus →

Haus 7_Wohnung 7A_Wohnzimmer/Küche



Hohberg

Genossenschafts_ _siedlung



Wohnungsübersicht nach Haus_

S. 16/17	Haus 1		
	Wohnung 1A	2.5 Zimmer	60.0 m ²
	Wohnung 1B	4.5 Zimmer	129.4 m ²
S. 18/19	Haus 2		
	Wohnung 2A	2.5 Zimmer	70.0 m ²
	Wohnung 2B	4.5 Zimmer	129.9 m ²
S. 20/21	Haus 3-5		
	Wohnung 3-5A	2.5 Zimmer	75.0 m ²
	Wohnung 3-5B	5.5 Zimmer	145.1 m ²
S. 22/23	Haus 6		
	Wohnung 6A	4.5 Zimmer	141.0 m ²
	Wohnung 6B	5.5 Zimmer	143.5 m ²
S. 24/25	Haus 7-8		
	Wohnung 7-8A	4.5 Zimmer	141.0 m ²
	Wohnung 7-8B	5.5 Zimmer	143.5 m ²
S. 26/27	Haus 9		
	Wohnung 9A	4.5 Zimmer	141.0 m ²
	Wohnung 9B	4.5 Zimmer	128.8 m ²



Haus 7_Wohnung 7B_Wohnzimmer/Küche



Loggia_Detail/Materialisierung

Energiekonzept_

Dank dem innovativen und nachhaltigen Energiekonzept mit sehr guter Wärmeisolation, Photovoltaik, Solarthermie und Erdsondenwärmepumpen erfüllt die Siedlung den Minergie A/ECO-Standard. Sie ist somit eine der wenigen Plus-Energie-Siedlungen in Schaffhausen. Das heisst es wird mehr Energie produziert als verbraucht.

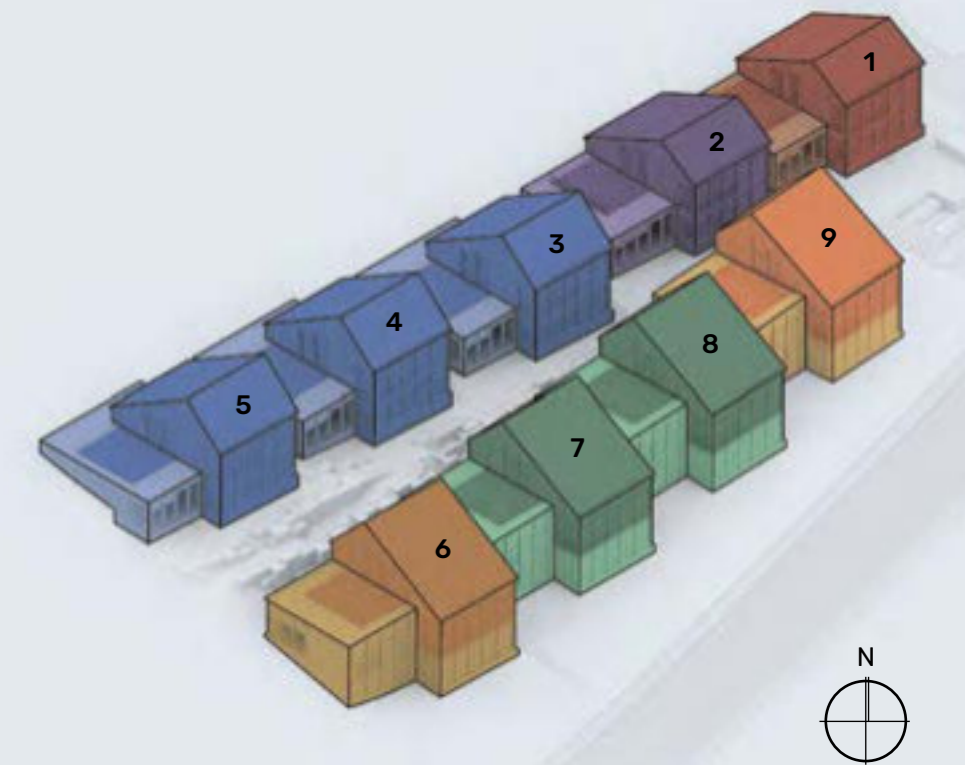
Haus 4_Wohnung 4A_Wohnzimmer



Hohberg

Genossenschafts_

_siedlung



Wohnungsübersicht nach Haus_

S. 16/17	Haus 1		
	Wohnung 1A	2.5 Zimmer	60.0 m ²
	Wohnung 1B	4.5 Zimmer	129.4 m ²
S. 18/19	Haus 2		
	Wohnung 2A	2.5 Zimmer	70.0 m ²
	Wohnung 2B	4.5 Zimmer	129.9 m ²
S. 20/21	Haus 3-5		
	Wohnung 3-5A	2.5 Zimmer	75.0 m ²
	Wohnung 3-5B	5.5 Zimmer	145.1 m ²
S. 22/23	Haus 6		
	Wohnung 6A	4.5 Zimmer	141.0 m ²
	Wohnung 6B	5.5 Zimmer	143.5 m ²
S. 24/25	Haus 7-8		
	Wohnung 7-8A	4.5 Zimmer	141.0 m ²
	Wohnung 7-8B	5.5 Zimmer	143.5 m ²
S. 26/27	Haus 9		
	Wohnung 9A	4.5 Zimmer	141.0 m ²
	Wohnung 9B	4.5 Zimmer	128.8 m ²



Details / Materialisierung

Baubeschrieb_

Konstruktion

Kombination aus Massivbau- und Holzbauweise

Fassade

Vertikale Holzschalung mit hochwertiger Vorbehandlung

Sonnenschutz

Vertikalstoffstoren elektrisch bedienbar

Fenster

Holz-Metallfenster mit 3-Fach-Isolierverglasung
Innen: Fichtenholz farblos grundiert
Aussen: Aluminium eloxiert

Eingangstür

Holz-Metall-Eingangstür mit Mehrpunktverschluss
Innen: Fichtenholz farblos grundiert
Aussen: Aluminium eloxiert

Bodenbeläge

Wohnräume: Fugenloser Anhydritboden geschliffen und versiegelt
Zimmer: Einstab-Eichenparkett matt versiegelt

Boden- und Wandbeläge Bäder

Bodenfliesen 60x60cm und Wandbeläge im Nassbereich 20x60 cm

Innenwände

Weissputz Qualitätsstufe Q3 mit Glasfasertapete weiss gestrichen

Decken und Dachuntersicht

Decken: Sichtbetondecken weiss lasiert
Dach: 3-Schichtplatte weiss lasiert

Innentreppen

Weisse Metalltreppen mit Holzstufen aus Eichenparkett

Schreinerarbeiten

Innentüren und Einbauschränke aus Holz weiss lackiert

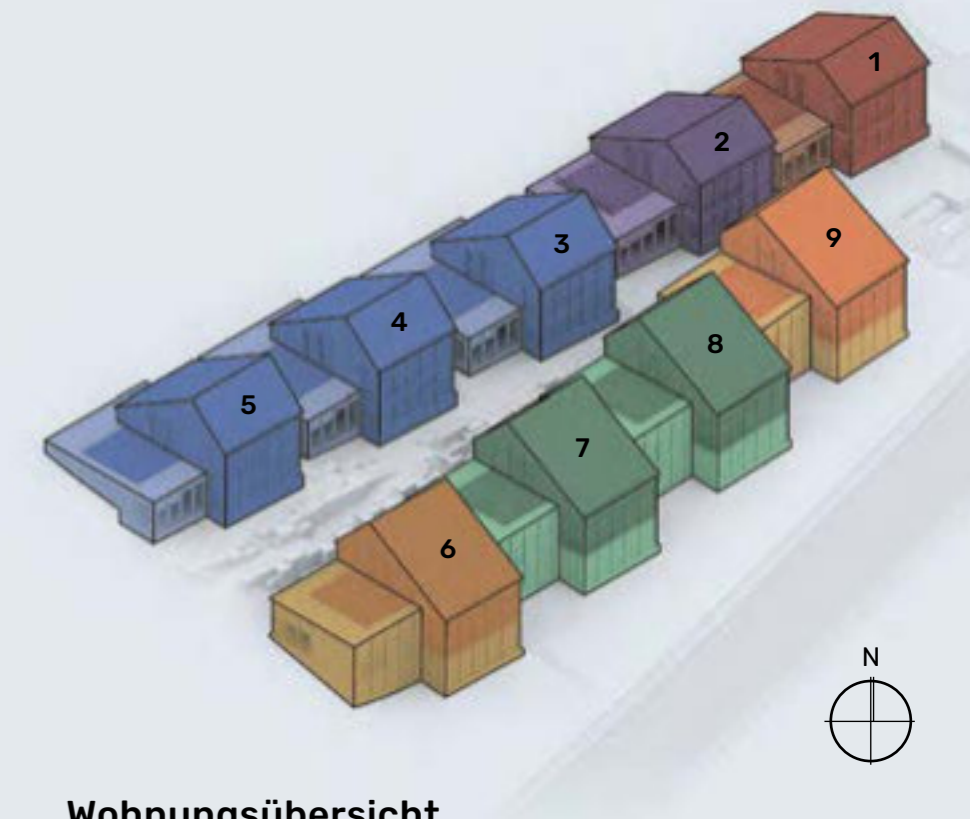
Küche

Kunstharzfronten mit Naturstein-Abdeckung und hochwertigen V-Zug Küchengeräten (sep. Steamer).

Hohberg

Genossenschafts_

_siedlung



Wohnungsübersicht nach Haus_

S. 16/17	Haus 1		
	Wohnung 1A	2.5 Zimmer	60.0 m ²
	Wohnung 1B	4.5 Zimmer	129.4 m ²
S. 18/19	Haus 2		
	Wohnung 2A	2.5 Zimmer	70.0 m ²
	Wohnung 2B	4.5 Zimmer	129.9 m ²
S. 20/21	Haus 3-5		
	Wohnung 3-5A	2.5 Zimmer	75.0 m ²
	Wohnung 3-5B	5.5 Zimmer	145.1 m ²
S. 22/23	Haus 6		
	Wohnung 6A	4.5 Zimmer	141.0 m ²
	Wohnung 6B	5.5 Zimmer	143.5 m ²
S. 24/25	Haus 7-8		
	Wohnung 7-8A	4.5 Zimmer	141.0 m ²
	Wohnung 7-8B	5.5 Zimmer	143.5 m ²
S. 26/27	Haus 9		
	Wohnung 9A	4.5 Zimmer	141.0 m ²
	Wohnung 9B	4.5 Zimmer	128.8 m ²



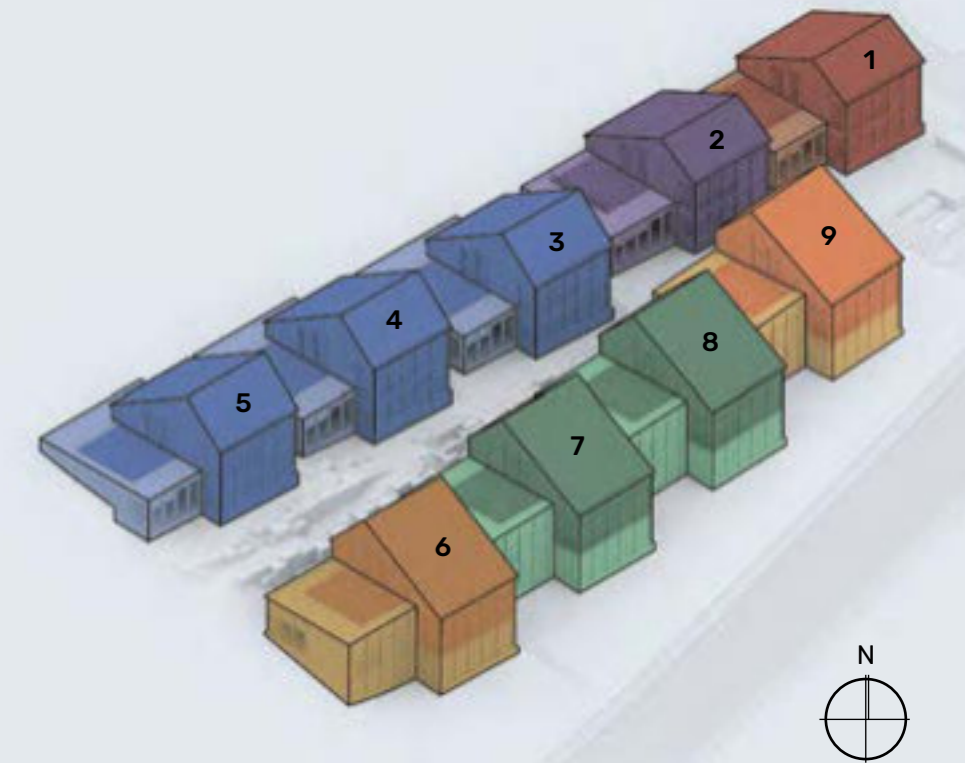
Haus 3_Wohnung 3A_Loggia mit Sicht auf Spielgasse

Als Genossenschaft sind wir kein anonymer Vermieter. Wir schätzen den Austausch mit unseren Genossenschaffern. Alle Mieter werden bei uns automatisch mit dem Einzahlen der Anteilscheine zu Genossenschaffern. Dabei ersetzt das Anteilscheinkapital die Kautions und ist in vergleichbarer Höhe festgesetzt. Das oberste Gremium der Genossenschaft ist die Generalversammlung der Genossenschaffter, die einmal jährlich stattfindet. Die Geschäfte werden durch das Jahr von der Geschäftsstelle in Elsau und dem Vorstand gesteuert.

Wer sich über die Genossenschaft informieren möchte, findet auf der Homepage www.genossenschaft-solidus.ch weitere Informationen, sowie die Statuten und den Jahresbericht.

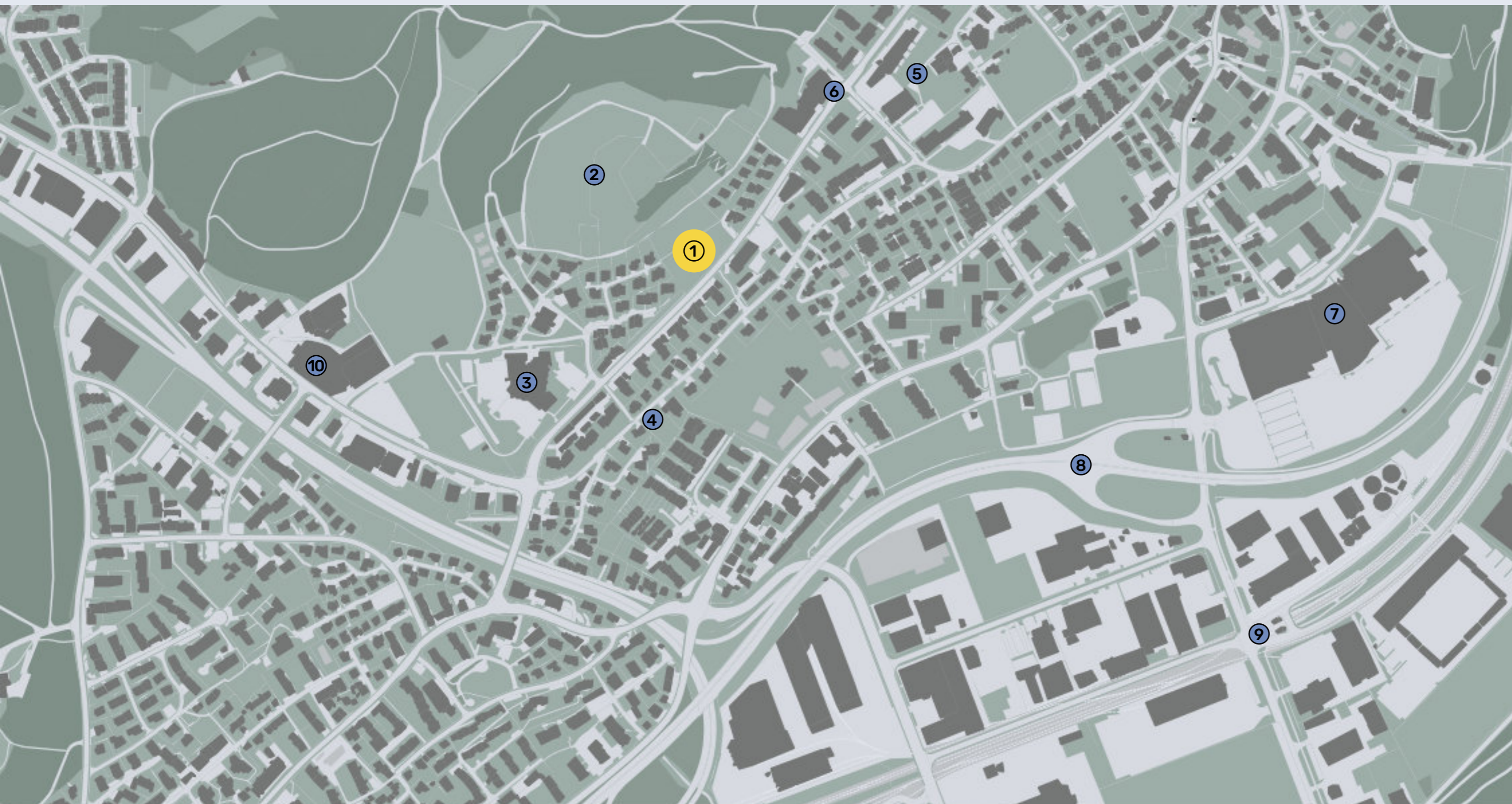
Belegungsvorschriften

Die Belegungsvorschriften sehen bei 5 ½ Zi.-Wohnungen, mindestens 4 Personen vor und bei 4 ½ Zi.-Wohnungen, mindestens 2 Personen. Dabei werden Familien bevorzugt. Für die Haltung von Haustieren werden keine Bewilligungen erteilt.



Wohnungsübersicht nach Haus_

S. 16/17	Haus 1		
	Wohnung 1A	2.5 Zimmer	60.0 m ²
	Wohnung 1B	4.5 Zimmer	129.4 m ²
S. 18/19	Haus 2		
	Wohnung 2A	2.5 Zimmer	70.0 m ²
	Wohnung 2B	4.5 Zimmer	129.9 m ²
S. 20/21	Haus 3-5		
	Wohnung 3-5A	2.5 Zimmer	75.0 m ²
	Wohnung 3-5B	5.5 Zimmer	145.1 m ²
S. 22/23	Haus 6		
	Wohnung 6A	4.5 Zimmer	141.0 m ²
	Wohnung 6B	5.5 Zimmer	143.5 m ²
S. 24/25	Haus 7-8		
	Wohnung 7-8A	4.5 Zimmer	141.0 m ²
	Wohnung 7-8B	5.5 Zimmer	143.5 m ²
S. 26/27	Haus 9		
	Wohnung 9A	4.5 Zimmer	141.0 m ²
	Wohnung 9B	4.5 Zimmer	128.8 m ²



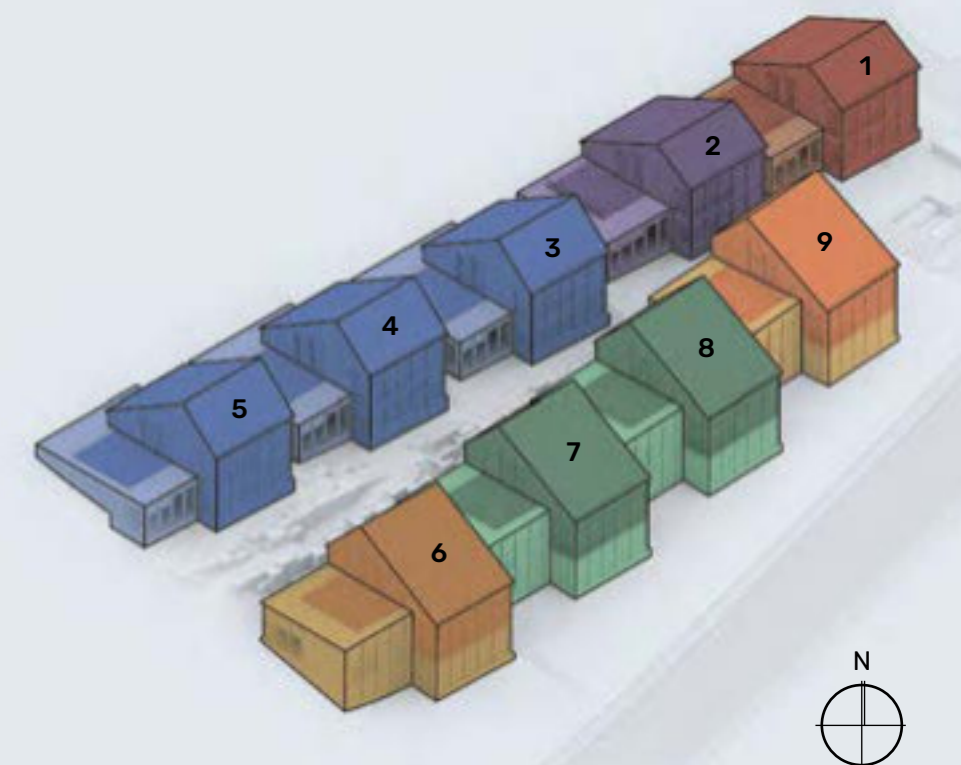
Die Siedlung Hohberg liegt im Quartier Herblingen in der Stadt Schaffhausen. Die Lage am unverbaubaren Waldrand und die unmittelbare Nähe zum Aussichtspunkt bzw. Naherholungsgebiet Hohberg sind ein Pluspunkt. In kurzer Distanz sind Detailhändler, Kindergarten, Schulen, Autobahnanschluss und Einkaufszentrum verfügbar. Direkt vor der Haustür befindet sich die Bushaltestelle Hohberg. Weniger als 10 min Fahrzeit sind es zum Bahnhof und zur Altstadt Schaffhausen.

Lage + Quartier Legende

- ① Genossenschaftssiedlung Hohberg
- ② Hohberg
- ③ Sekundar- und Realschule Gräfler
- ④ Kindergarten Sonnenberg
- ⑤ Primarschule Hohberg
- ⑥ Altersheim / Bistro La Résidence
- ⑦ Einkaufszentrum Herblingermarkt
- ⑧ Autobahnanschluss Singen / Zürich
- ⑨ SBB Bahnhof Herblingen
- ⑩ BBC Arena / Fussballplätze

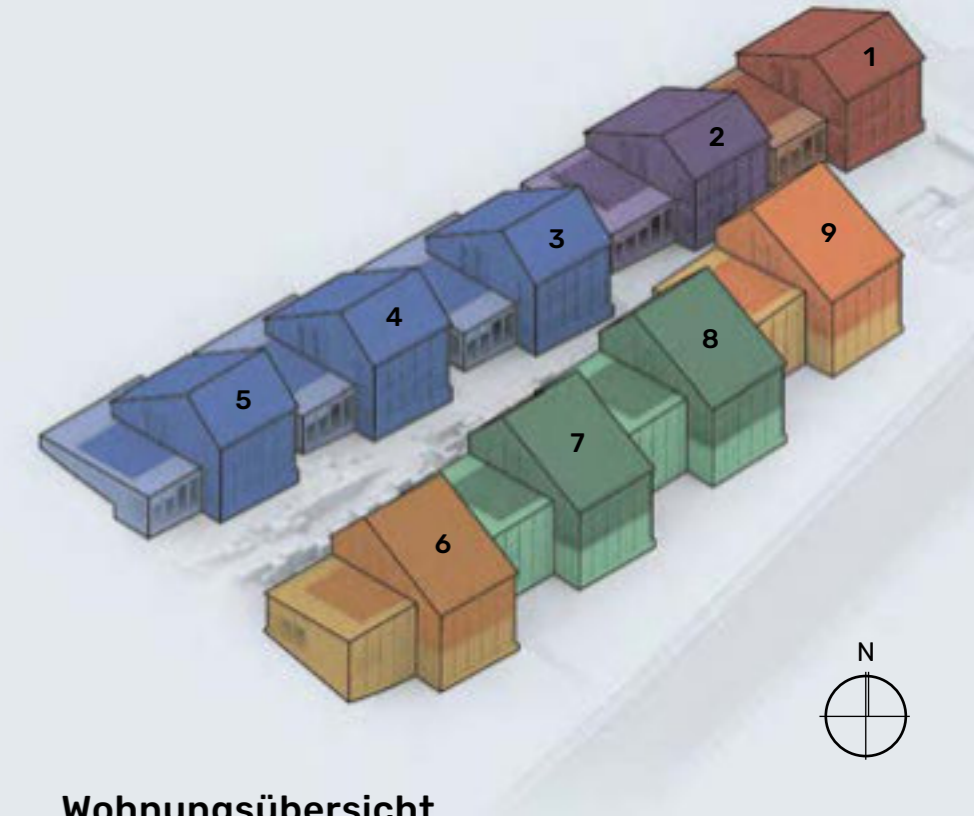
Hohberg

Genossenschafts_ _siedlung



Wohnungsübersicht nach Haus_

S. 16/17	Haus 1		
	Wohnung 1A	2.5 Zimmer	60.0 m ²
	Wohnung 1B	4.5 Zimmer	129.4 m ²
S. 18/19	Haus 2		
	Wohnung 2A	2.5 Zimmer	70.0 m ²
	Wohnung 2B	4.5 Zimmer	129.9 m ²
S. 20/21	Haus 3-5		
	Wohnung 3-5A	2.5 Zimmer	75.0 m ²
	Wohnung 3-5B	5.5 Zimmer	145.1 m ²
S. 22/23	Haus 6		
	Wohnung 6A	4.5 Zimmer	141.0 m ²
	Wohnung 6B	5.5 Zimmer	143.5 m ²
S. 24/25	Haus 7-8		
	Wohnung 7-8A	4.5 Zimmer	141.0 m ²
	Wohnung 7-8B	5.5 Zimmer	143.5 m ²
S. 26/27	Haus 9		
	Wohnung 9A	4.5 Zimmer	141.0 m ²
	Wohnung 9B	4.5 Zimmer	128.8 m ²



Wohnungsübersicht nach Haus_

S. 16/17	Haus 1		
	Wohnung 1A	2.5 Zimmer	60.0 m ²
	Wohnung 1B	4.5 Zimmer	129.4 m ²
S. 18/19	Haus 2		
	Wohnung 2A	2.5 Zimmer	70.0 m ²
	Wohnung 2B	4.5 Zimmer	129.9 m ²
S. 20/21	Haus 3-5		
	Wohnung 3-5A	2.5 Zimmer	75.0 m ²
	Wohnung 3-5B	5.5 Zimmer	145.1 m ²
S. 22/23	Haus 6		
	Wohnung 6A	4.5 Zimmer	141.0 m ²
	Wohnung 6B	5.5 Zimmer	143.5 m ²
S. 24/25	Haus 7-8		
	Wohnung 7-8A	4.5 Zimmer	141.0 m ²
	Wohnung 7-8B	5.5 Zimmer	143.5 m ²
S. 26/27	Haus 9		
	Wohnung 9A	4.5 Zimmer	141.0 m ²
	Wohnung 9B	4.5 Zimmer	128.8 m ²

Alle Angaben, Pläne, Zeichnungen usw. sind unverbindlich.
Bei sämtlichen Flächenangaben handelt es sich um Circumasse. Änderungen bleiben bis Bauvollendung vorbehalten.

0 1 2 3 4 5 10m



Situationsplan Legende

- ① Haupteingang Füssgänger
- ② Zufahrt TG
- ③ Zugang Fussgänger
- ④ Zugang TG, Lift + Treppe
- ⑤ Treppenabgang TG
- ⑥ Hauseingänge
- ⑦ Briefkastenanlagen
- ⑧ Entsorgung
- ⑨ Veloabstellplätze Aussen
- ⑩ Verbindung Hohberg

Haus 1_

Wohnung 1A

2.5 Zimmer
Wohnfläche: 60.0 m²
Loggia: 8.4 m²

Wohnung 1B

4.5 Zimmer
Wohnfläche: 129.4 m²
Terrasse: 30.6 m²

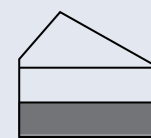
Alle Angaben, Pläne, Zeichnungen usw. sind unverbindlich.
Bei sämtlichen Flächenangaben handelt es sich um Circumasse. Änderungen bleiben bis Bauvollendung vorbehalten.

0 1 2 3 4 5m



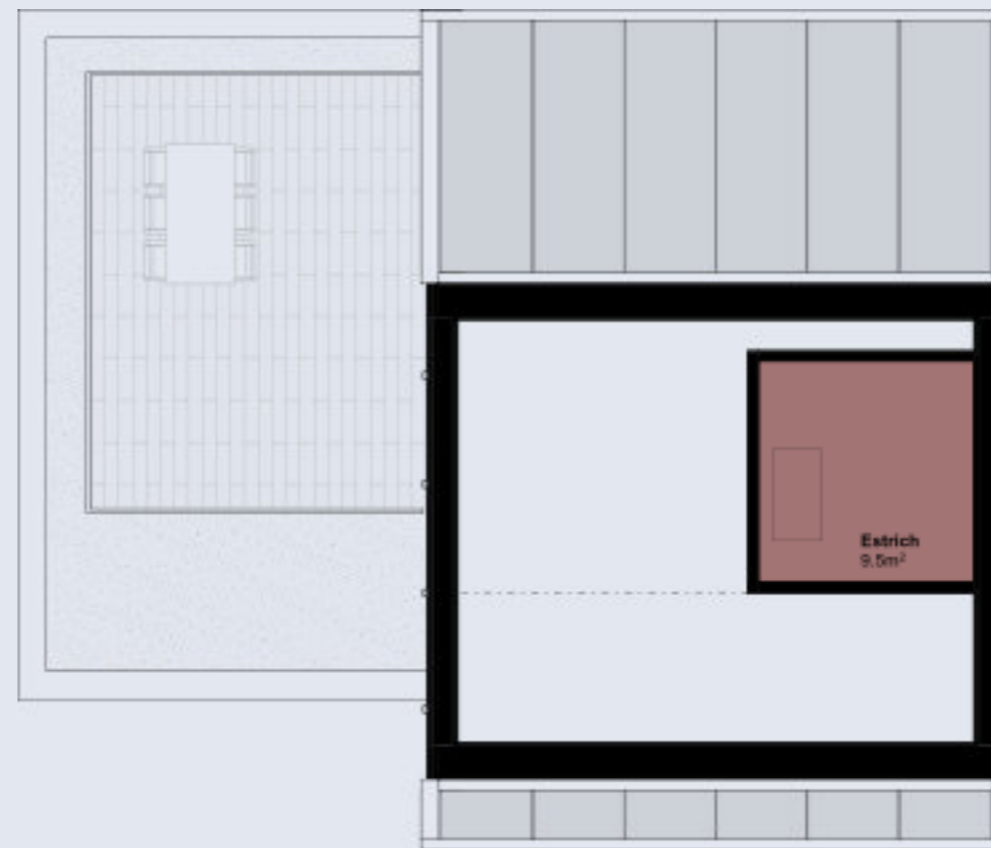
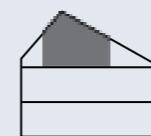
Erd-geschoss

—



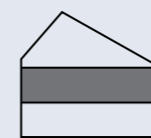
Dach-geschoss

—

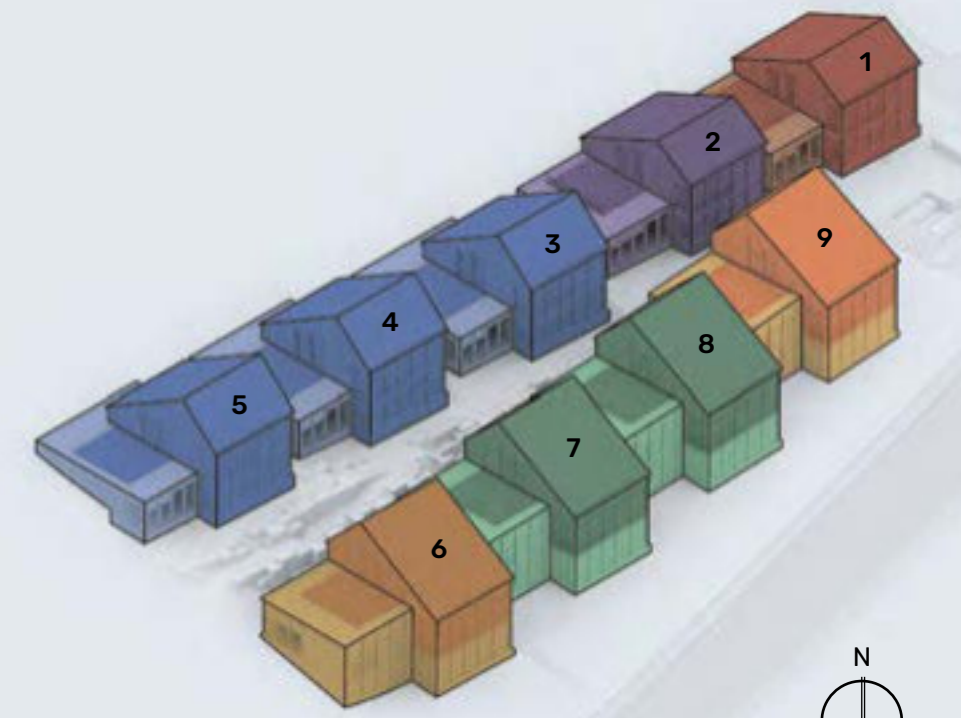


Ober-geschoss

—



Genossenschafts_ _siedlung



Wohnungsübersicht nach Haus_

S. 16/17	Haus 1		
	Wohnung 1A	2.5 Zimmer	60.0 m ²
	Wohnung 1B	4.5 Zimmer	129.4 m ²
S. 18/19	Haus 2		
	Wohnung 2A	2.5 Zimmer	70.0 m ²
	Wohnung 2B	4.5 Zimmer	129.9 m ²
S. 20/21	Haus 3-5		
	Wohnung 3-5A	2.5 Zimmer	75.0 m ²
	Wohnung 3-5B	5.5 Zimmer	145.1 m ²
S. 22/23	Haus 6		
	Wohnung 6A	4.5 Zimmer	141.0 m ²
	Wohnung 6B	5.5 Zimmer	143.5 m ²
S. 24/25	Haus 7-8		
	Wohnung 7-8A	4.5 Zimmer	141.0 m ²
	Wohnung 7-8B	5.5 Zimmer	143.5 m ²
S. 26/27	Haus 9		
	Wohnung 9A	4.5 Zimmer	141.0 m ²
	Wohnung 9B	4.5 Zimmer	128.8 m ²

Haus 2_

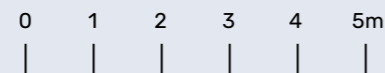
Wohnung 2A

2.5 Zimmer
 Wohnfläche: 70.0 m²
 Loggia: 10.0 m²

Wohnung 2B

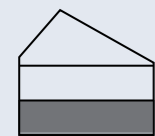
4.5 Zimmer
 Wohnfläche: 129.9 m²
 Terrasse: 30.6 m²

Alle Angaben, Pläne, Zeichnungen usw. sind unverbindlich.
 Bei sämtlichen Flächenangaben handelt es sich um Circumasse. Änderungen bleiben bis Bauvollendung vorbehalten.



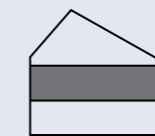
Erd-geschoss

—



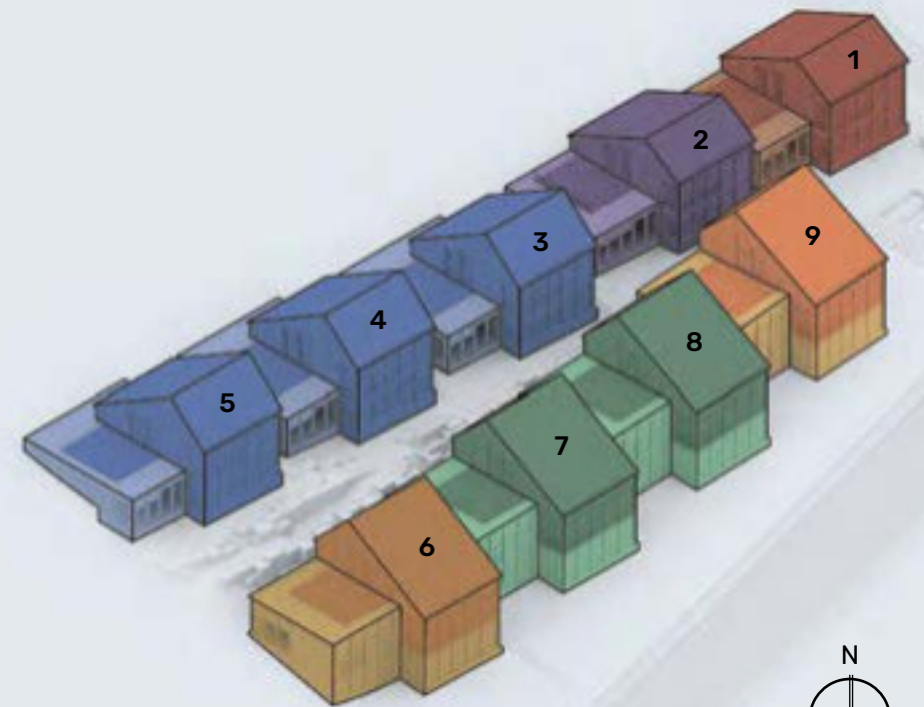
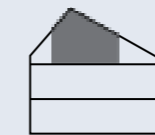
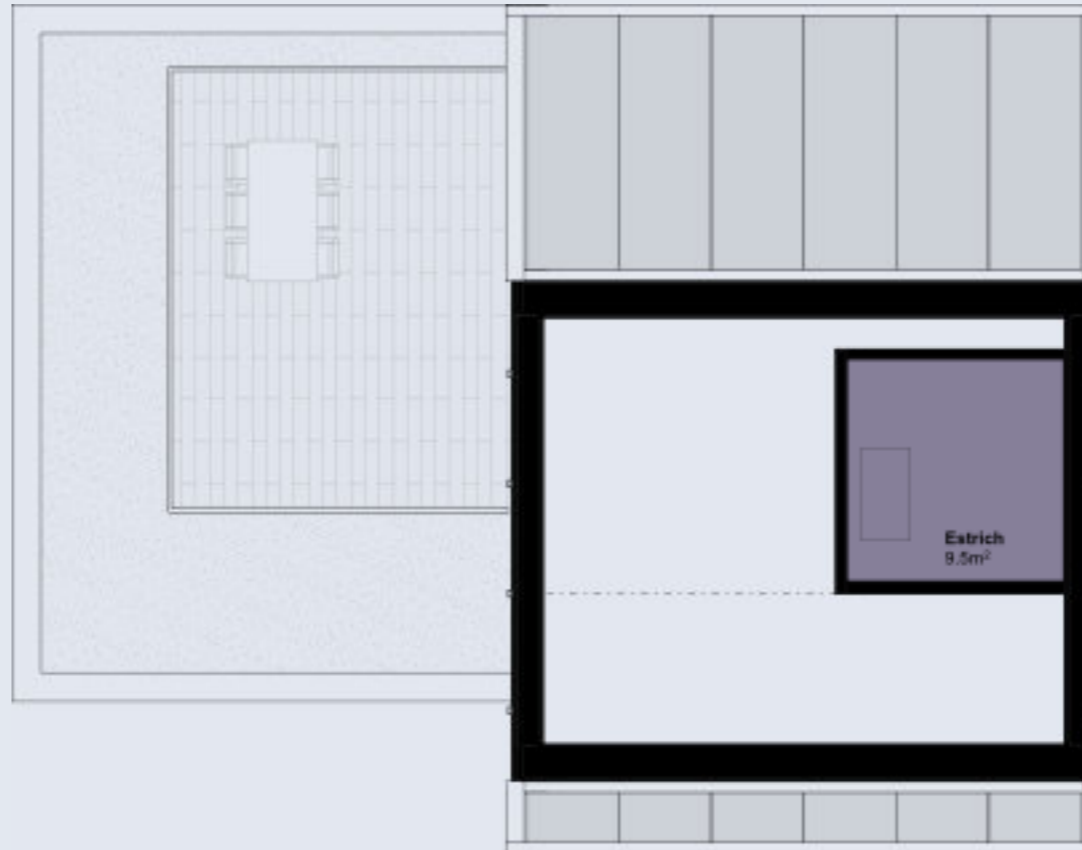
Ober-geschoss

—



Dach-geschoss

—



Wohnungsübersicht nach Haus_

S. 16/17	Haus 1		
	Wohnung 1A	2.5 Zimmer	60.0 m ²
	Wohnung 1B	4.5 Zimmer	129.4 m ²
S. 18/19	Haus 2		
	Wohnung 2A	2.5 Zimmer	70.0 m ²
	Wohnung 2B	4.5 Zimmer	129.9 m ²
S. 20/21	Haus 3-5		
	Wohnung 3-5A	2.5 Zimmer	75.0 m ²
	Wohnung 3-5B	5.5 Zimmer	145.1 m ²
S. 22/23	Haus 6		
	Wohnung 6A	4.5 Zimmer	141.0 m ²
	Wohnung 6B	5.5 Zimmer	143.5 m ²
S. 24/25	Haus 7-8		
	Wohnung 7-8A	4.5 Zimmer	141.0 m ²
	Wohnung 7-8B	5.5 Zimmer	143.5 m ²
S. 26/27	Haus 9		
	Wohnung 9A	4.5 Zimmer	141.0 m ²
	Wohnung 9B	4.5 Zimmer	128.8 m ²

Haus 3-5_

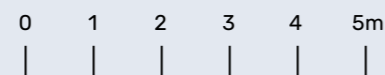
Wohnung 3-5A

2.5 Zimmer
Wohnfläche: 75.0 m²
Loggia: 10.6 m²

Wohnung 3-5B

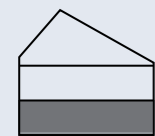
5.5 Zimmer
Wohnfläche: 145.1 m²
Terrasse: 30.6 m²

Alle Angaben, Pläne, Zeichnungen usw. sind unverbindlich.
Bei sämtlichen Flächenangaben handelt es sich um
Circomasse. Änderungen bleiben bis Bauvollendung
vorbehalten.



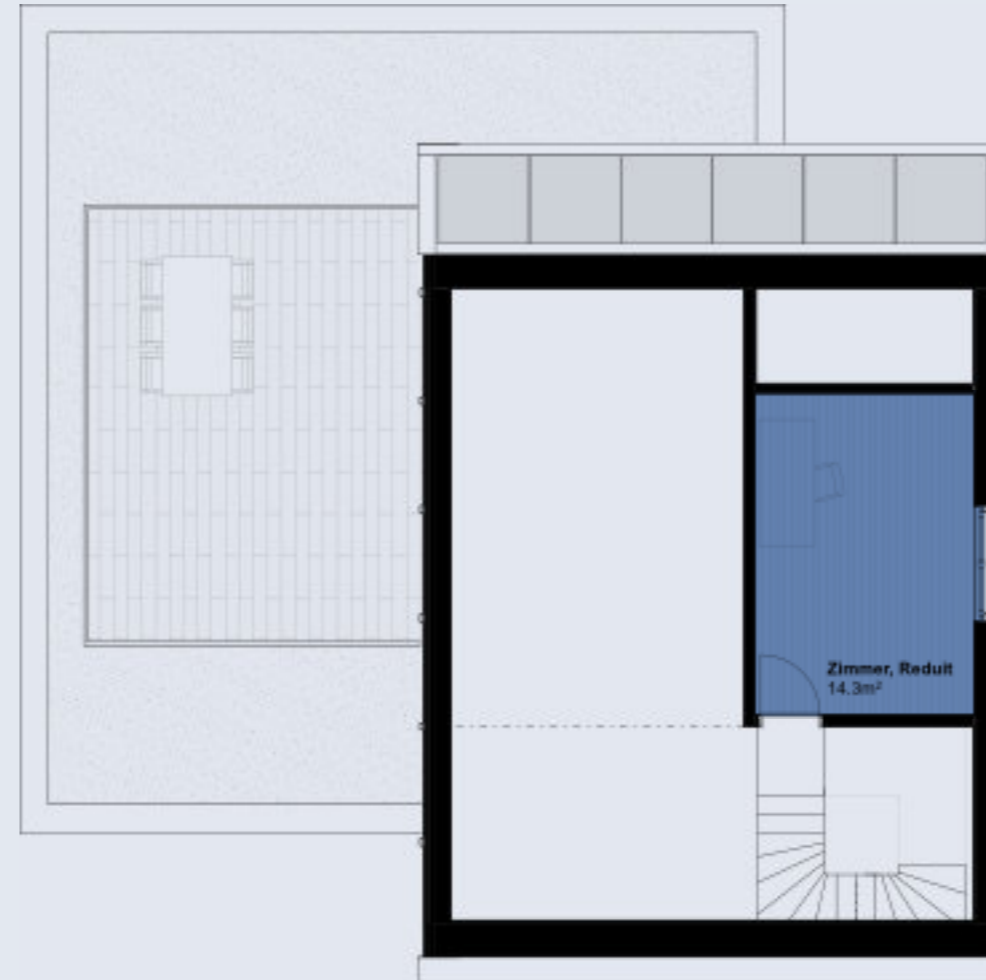
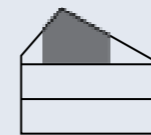
Erd- geschoss

—



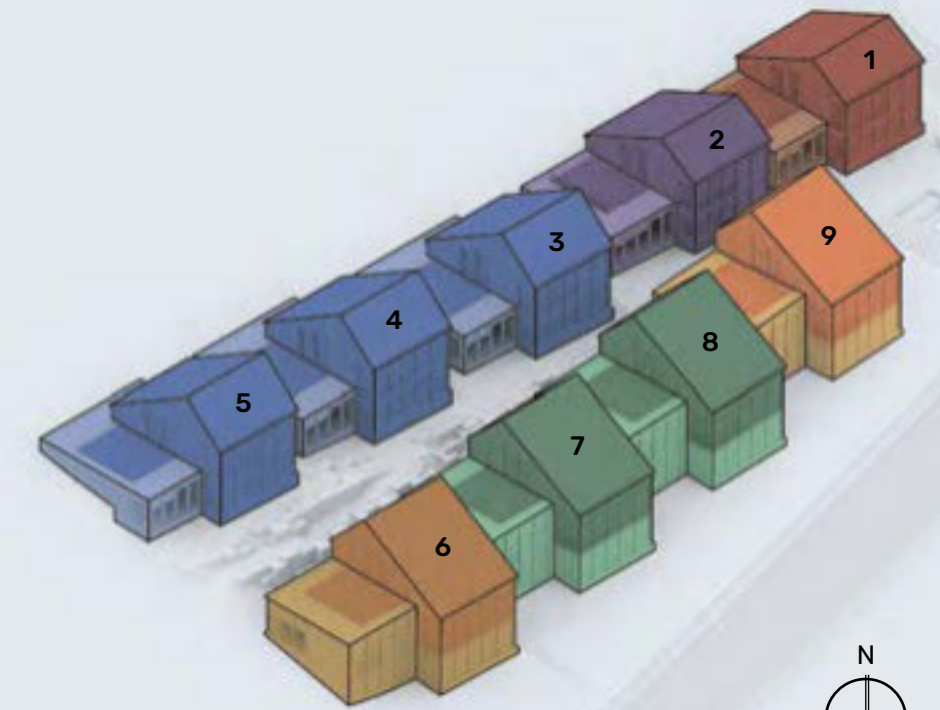
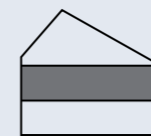
Dach- geschoss

—



Ober- geschoss

—



Wohnungsübersicht nach Haus_

S. 16/17	Haus 1		
	Wohnung 1A	2.5 Zimmer	60.0 m ²
S. 18/19	Haus 2		
	Wohnung 2A	2.5 Zimmer	70.0 m ²
S. 20/21	Haus 3-5		
	Wohnung 3-5A	2.5 Zimmer	75.0 m ²
S. 22/23	Haus 6		
	Wohnung 6A	4.5 Zimmer	141.0 m ²
S. 24/25	Haus 7-8		
	Wohnung 7-8A	4.5 Zimmer	141.0 m ²
S. 26/27	Haus 9		
	Wohnung 9A	4.5 Zimmer	141.0 m ²
	Wohnung 9B	4.5 Zimmer	128.8 m ²

Haus 6_

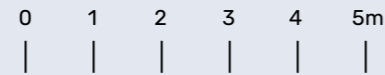
Wohnung 6A

4.5 Zimmer
Wohnfläche: 141.0 m²
Loggia: 20.3 m²

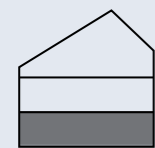
Wohnung 6B

5.5 Zimmer
Wohnfläche: 143.5 m²
Terrasse: 30.6 m²

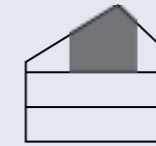
Alle Angaben, Pläne, Zeichnungen usw. sind unverbindlich.
Bei sämtlichen Flächenangaben handelt es sich um
Circomasse. Änderungen bleiben bis Bauvollendung
vorbehalten.



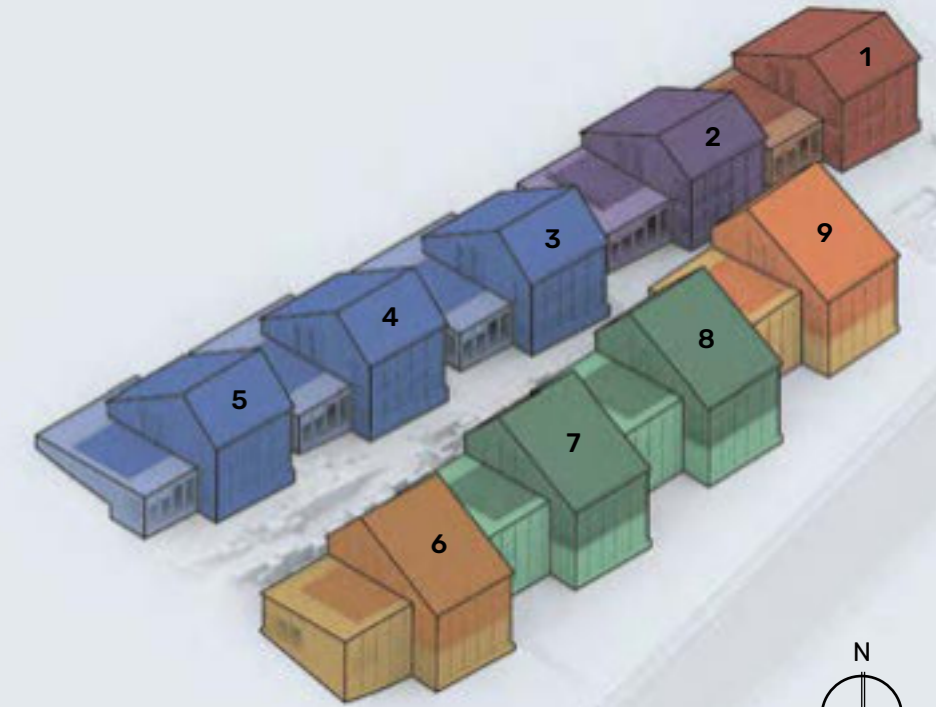
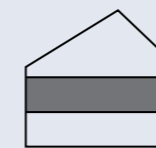
Unter- geschoss



Ober- geschoss



Erd- geschoss



Wohnungsübersicht nach Haus_

S. 16/17	Haus 1		
	Wohnung 1A	2.5 Zimmer	60.0 m ²
S. 18/19	Haus 2		
	Wohnung 2A	2.5 Zimmer	70.0 m ²
S. 20/21	Haus 3-5		
	Wohnung 3-5A	2.5 Zimmer	75.0 m ²
S. 22/23	Haus 6		
	Wohnung 6A	4.5 Zimmer	141.0 m ²
S. 24/25	Haus 7-8		
	Wohnung 7-8A	4.5 Zimmer	141.0 m ²
S. 26/27	Haus 9		
	Wohnung 9A	4.5 Zimmer	141.0 m ²
	Wohnung 9B	4.5 Zimmer	128.8 m ²

Haus 7-8_

Wohnung 7-8A

4.5 Zimmer

Wohnfläche: 141.0 m²

Loggia: 20.3 m²

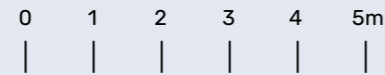
Wohnung 7-8B

5.5 Zimmer

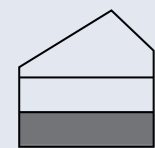
Wohnfläche: 143.5 m²

Terrasse: 30.6 m²

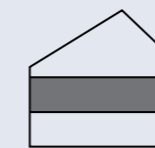
Alle Angaben, Pläne, Zeichnungen usw. sind unverbindlich.
Bei sämtlichen Flächenangaben handelt es sich um
Circomasse. Änderungen bleiben bis Bauvollendung
vorbehalten.



Unter- geschoss

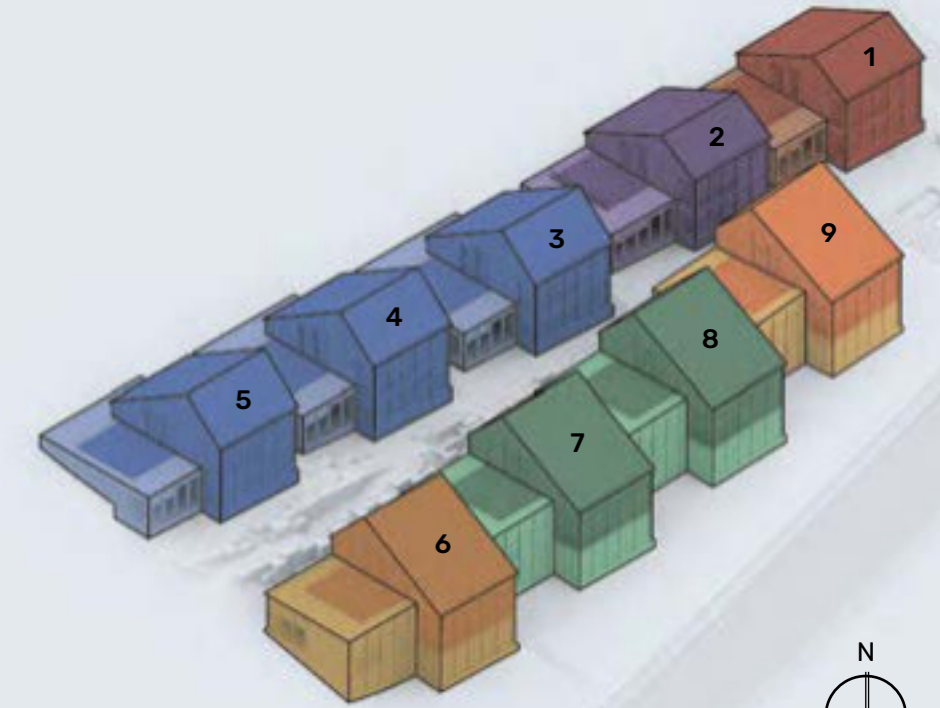
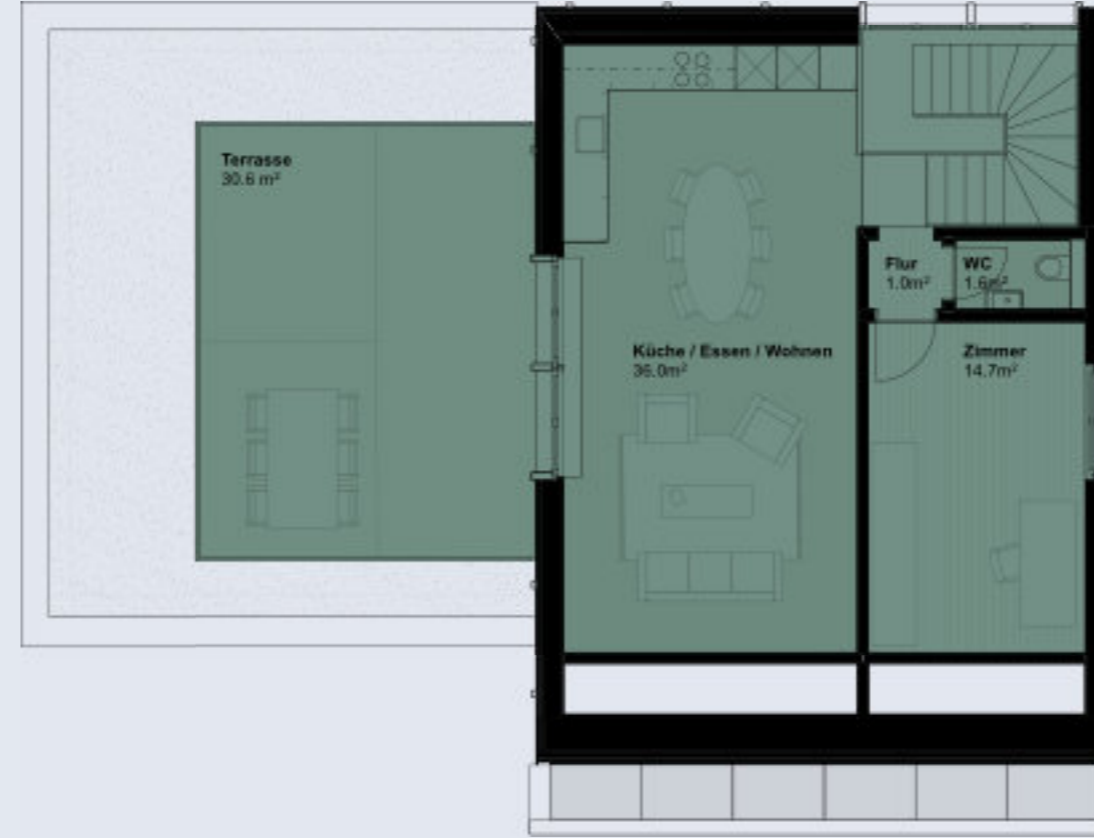
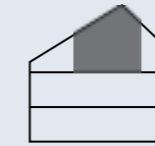


Erd- geschoss



Ober- geschoss

—



Wohnungsübersicht nach Haus_

S. 16/17	Haus 1		
	Wohnung 1A	2.5 Zimmer	60.0 m ²
S. 18/19	Haus 2		
	Wohnung 2A	2.5 Zimmer	70.0 m ²
S. 20/21	Haus 3-5		
	Wohnung 3-5A	2.5 Zimmer	75.0 m ²
S. 22/23	Haus 6		
	Wohnung 6A	4.5 Zimmer	141.0 m ²
S. 24/25	Haus 7-8		
	Wohnung 7-8A	4.5 Zimmer	141.0 m ²
S. 26/27	Haus 9		
	Wohnung 9A	4.5 Zimmer	141.0 m ²
	Wohnung 9B	4.5 Zimmer	128.8 m ²

Haus 9_

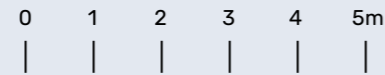
Wohnung 9A

4.5 Zimmer
Wohnfläche: 141.0 m²
Loggia: 20.3 m²

Wohnung 9B

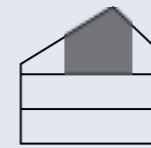
4.5 Zimmer
Wohnfläche: 128.8 m²
Terrasse: 30.6 m²

Alle Angaben, Pläne, Zeichnungen usw. sind unverbindlich.
Bei sämtlichen Flächenangaben handelt es sich um
Circomasse. Änderungen bleiben bis Bauvollendung
vorbehalten.



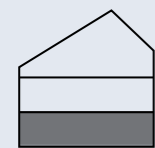
Ober- geschoss

—



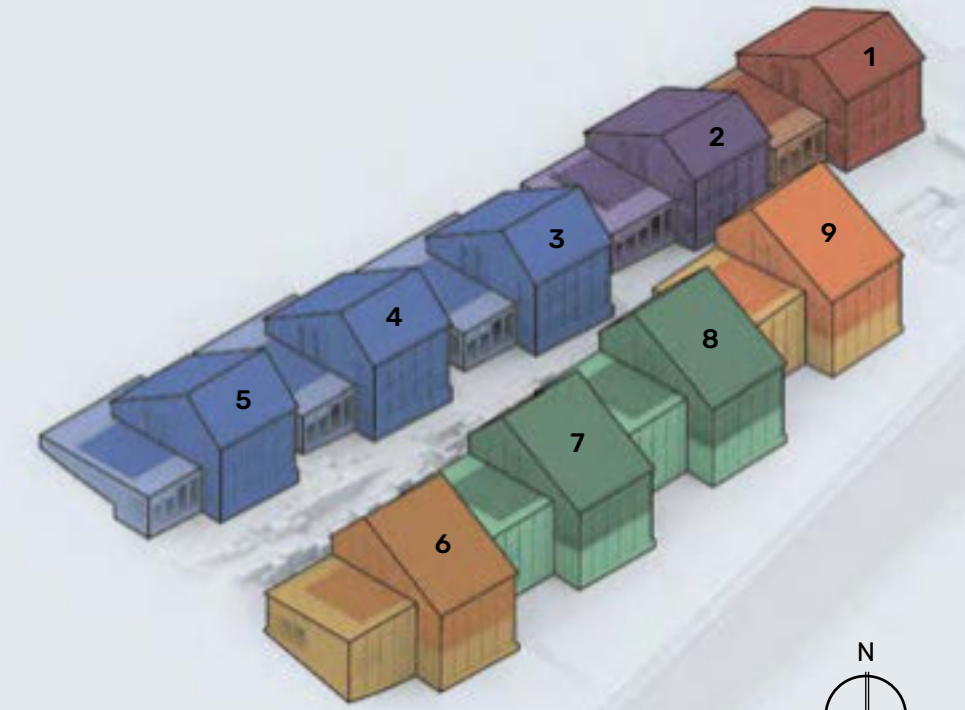
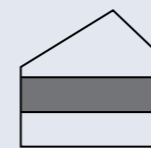
Unter- geschoss

—



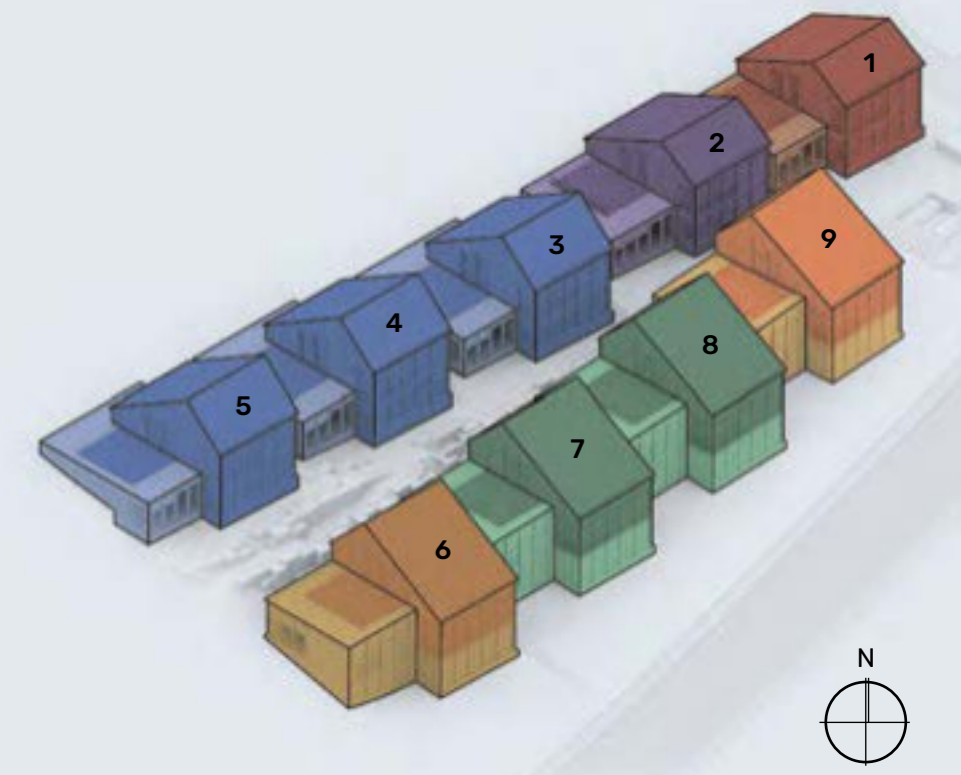
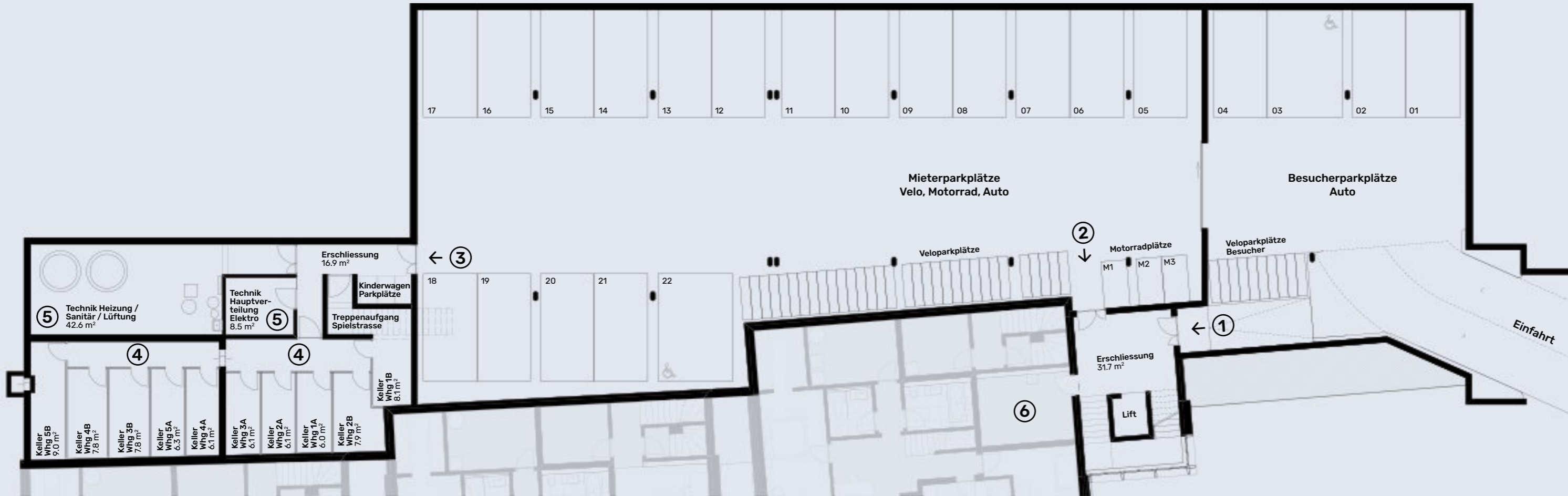
Erd- geschoss

—



Wohnungsübersicht nach Haus_

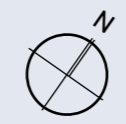
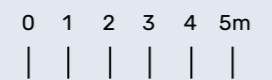
S. 16/17	Haus 1		
	Wohnung 1A	2.5 Zimmer	60.0 m ²
S. 18/19	Wohnung 1B	4.5 Zimmer	129.4 m ²
	Haus 2		
S. 20/21	Wohnung 2A	2.5 Zimmer	70.0 m ²
	Wohnung 2B	4.5 Zimmer	129.9 m ²
S. 22/23	Haus 3-5		
	Wohnung 3-5A	2.5 Zimmer	75.0 m ²
	Wohnung 3-5B	5.5 Zimmer	145.1 m ²
S. 24/25	Haus 6		
	Wohnung 6A	4.5 Zimmer	141.0 m ²
	Wohnung 6B	5.5 Zimmer	143.5 m ²
S. 26/27	Haus 7-8		
	Wohnung 7-8A	4.5 Zimmer	141.0 m ²
	Wohnung 7-8B	5.5 Zimmer	143.5 m ²
S. 26/27	Haus 9		
	Wohnung 9A	4.5 Zimmer	141.0 m ²
	Wohnung 9B	4.5 Zimmer	128.8 m ²



Wohnungsübersicht nach Haus_

S. 16/17	Haus 1		
	Wohnung 1A	2.5 Zimmer	60.0 m ²
	Wohnung 1B	4.5 Zimmer	129.4 m ²
S. 18/19	Haus 2		
	Wohnung 2A	2.5 Zimmer	70.0 m ²
	Wohnung 2B	4.5 Zimmer	129.9 m ²
S. 20/21	Haus 3-5		
	Wohnung 3-5A	2.5 Zimmer	75.0 m ²
	Wohnung 3-5B	5.5 Zimmer	145.1 m ²
S. 22/23	Haus 6		
	Wohnung 6A	4.5 Zimmer	141.0 m ²
	Wohnung 6B	5.5 Zimmer	143.5 m ²
S. 24/25	Haus 7-8		
	Wohnung 7-8A	4.5 Zimmer	141.0 m ²
	Wohnung 7-8B	5.5 Zimmer	143.5 m ²
S. 26/27	Haus 9		
	Wohnung 9A	4.5 Zimmer	141.0 m ²
	Wohnung 9B	4.5 Zimmer	128.8 m ²

Alle Angaben, Pläne, Zeichnungen usw. sind unverbindlich. Bei sämtlichen Flächenangaben handelt es sich um Circumasse. Änderungen bleiben bis Bauvollendung vorbehalten.



Tiefgarage + Kellerabteile Legende

- ① Hindernisfreier Zugang Spielstr. Besucher
- ② Hindernisfreier Zugang Spielstr. Mieter
- ③ Zugang Keller, Technik + Spielstrasse
- ④ Kellerräume
- ⑤ Technikräume
- ⑥ Abwartraum

Impressum

Architekt_

Neustadt Architekten

Bauherrschaft_

Genossenschaft Solidus

Vermietung_

Genossenschaft Solidus

Visualisierungen_

SOED

Layout_

MMVC

Druck_

Kuhn-Druck AG

Papier_

MyClimate zertifiziert

