

## Zu vermieten



Reinacherstrasse 131, 4053 Basel

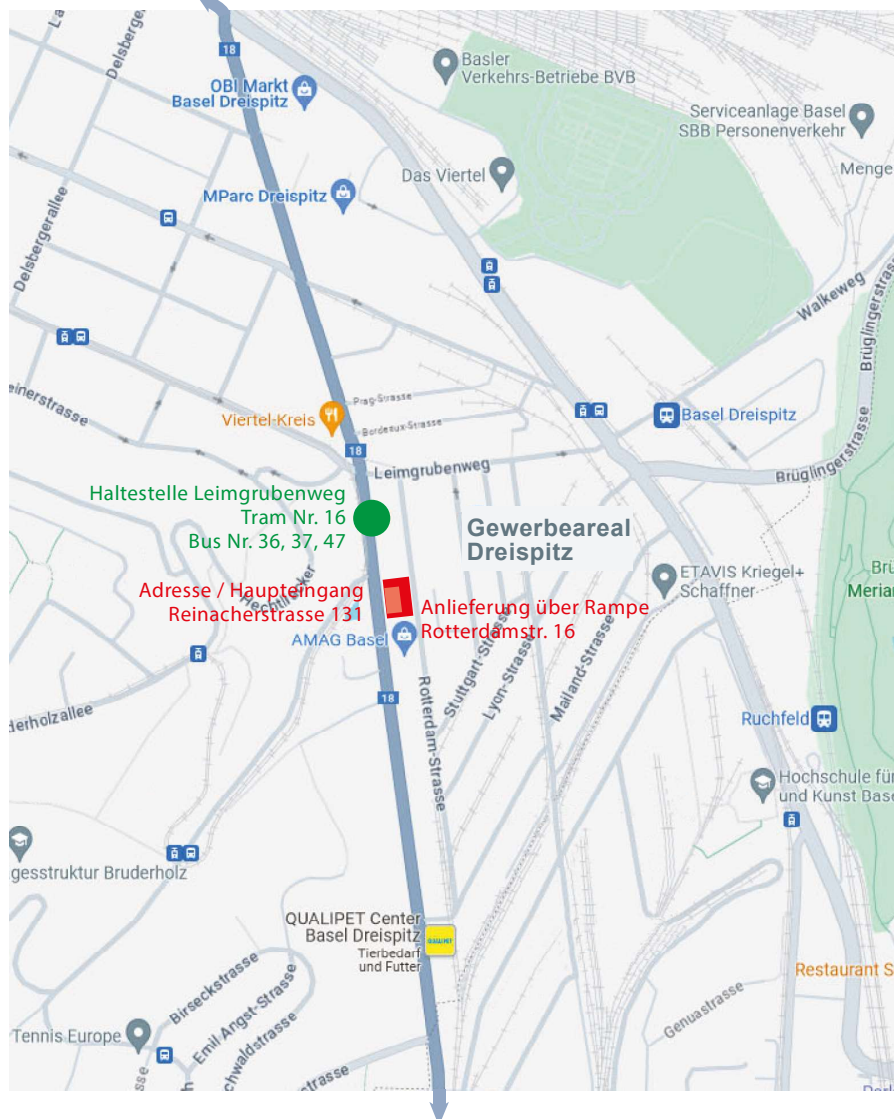
# Ladenlokal EG

285 m<sup>2</sup> à CHF 220.00 = netto CHF 62'700.00 / Jahr  
= netto CHF 5'225.00 / Monat

Nebenkosten Akonto = CHF 10'080.00 / Jahr  
= CHF 840.00 / Monat

## Lage

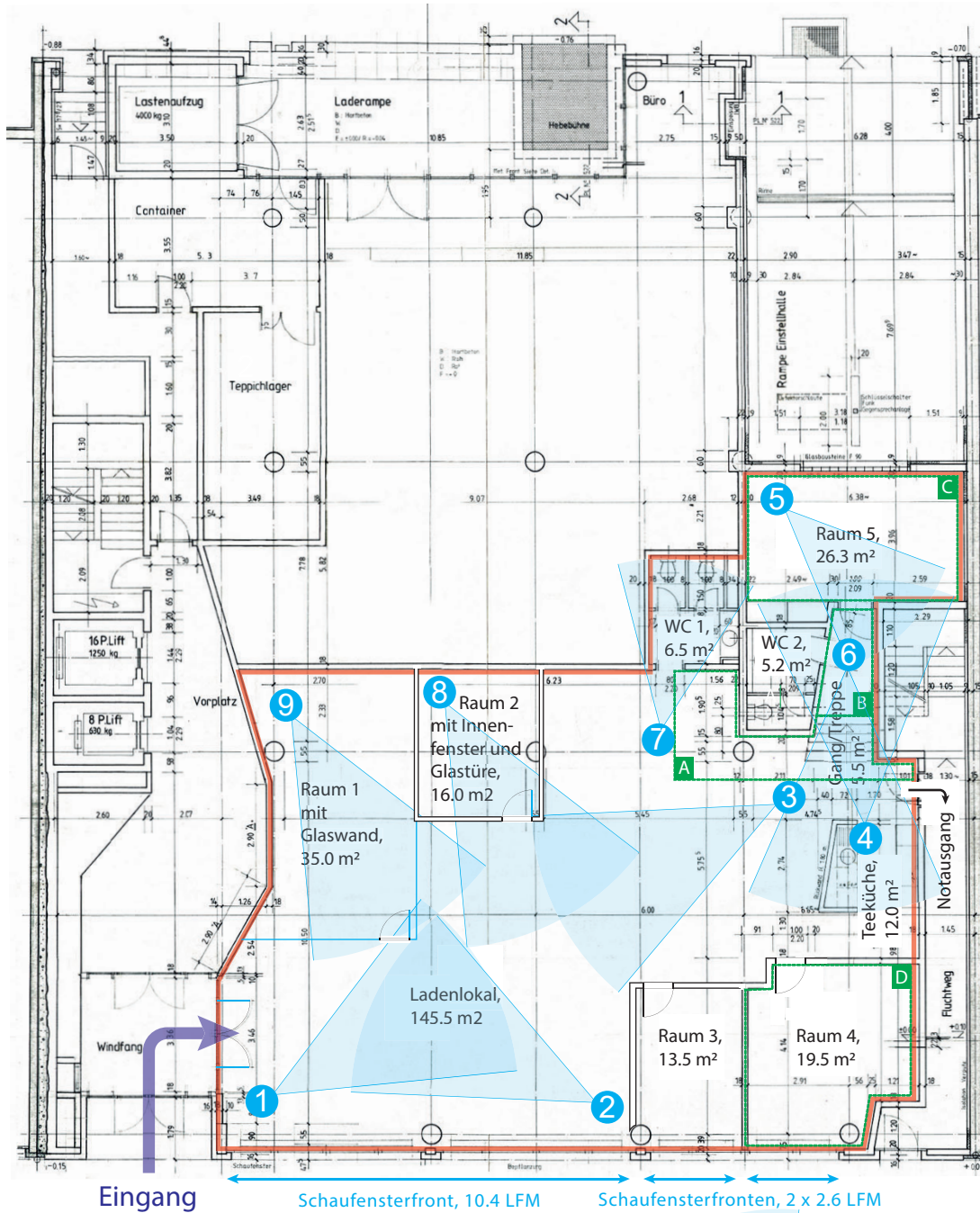
- Richtung  
- Basel, Bahnhof, Aeschenplatz  
- Autobahneinfahrt Basel-City



- Richtung  
- Münchenstein / Reinach  
- Autobahneinfahrt Münchenstein

- Attraktive Lage am Rand des Gewerbeareals Dreispitz
- Tram- und Bushaltestellen in 50m Distanz zur Liegenschaft
- Bahnhof SBB, 9 Minuten mit dem Tram Nr. 16 entfernt
- Autobahneinfahrten ca. 1km entfernt
- in Gehdistanz zu M-Park Dreispitz / Obi

Rotterdamstrasse



- Reduzierte Raumhöhe
- A H: 292 cm
- B H: 217 cm
- C H: 250 cm
- D H: 300 cm
- Alle anderen Bereiche H: 340 cm

Eingang  
Schaufensterfront, 10.4 LFM  
Schaufensterfronten, 2 x 2.6 LFM  
Veloparkplatz  
3 Kundenparkplätze

Reinacherstrasse

Titelseite

- Fläche: 285 m<sup>2</sup>
- Raumhöhe: 340 cm
- Nutzlast: 1'000 kg/m<sup>2</sup>

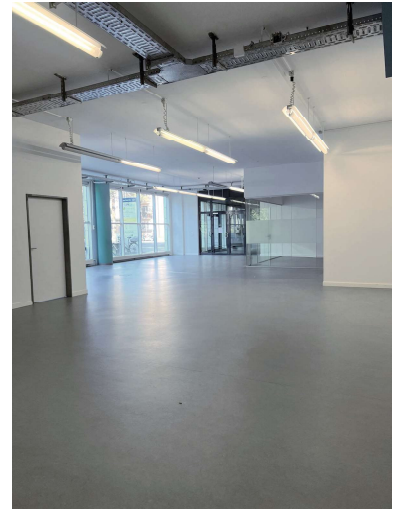
- Ladenlokal im Erdgeschoss der Gewerbeliegenschaft mit total 15.6 Laufmeter Schaufenster zur Reinacherstrasse
- Anpassbare Raumaufteilung im Inneren des Lokals
- 3 Kundenparkplätze und ein Veloparkplatz vor dem Ladenlokal
- Parkplätze in der Tiefgarage können dazugemietet werden



1 Ladenlokal vom Eingang her



2 Ladenlokal Eingangsbereich



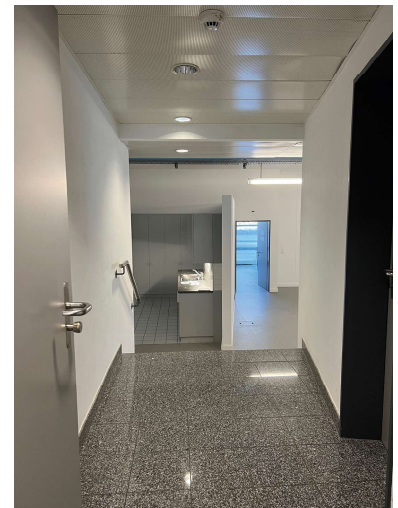
3 Ladenlokal von der Teeküche her



4 Ausgang zum Raum 5



5 Raum 5



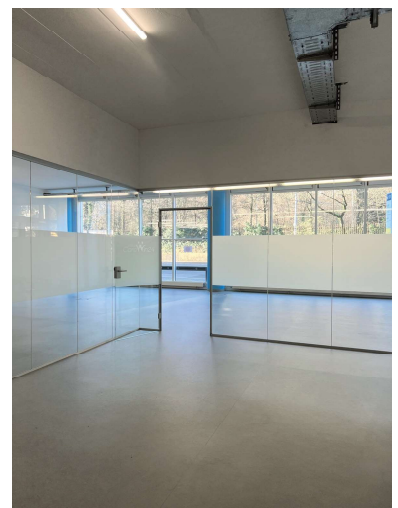
6 Gang vom Raum 5 her, mit Teeküche im Hintergrund



7 Toilettenanlage 1



8 Blick aus dem Raum 2



9 Blick aus dem Raum 1