

Loft 18

Walzmühle, Frauenfeld

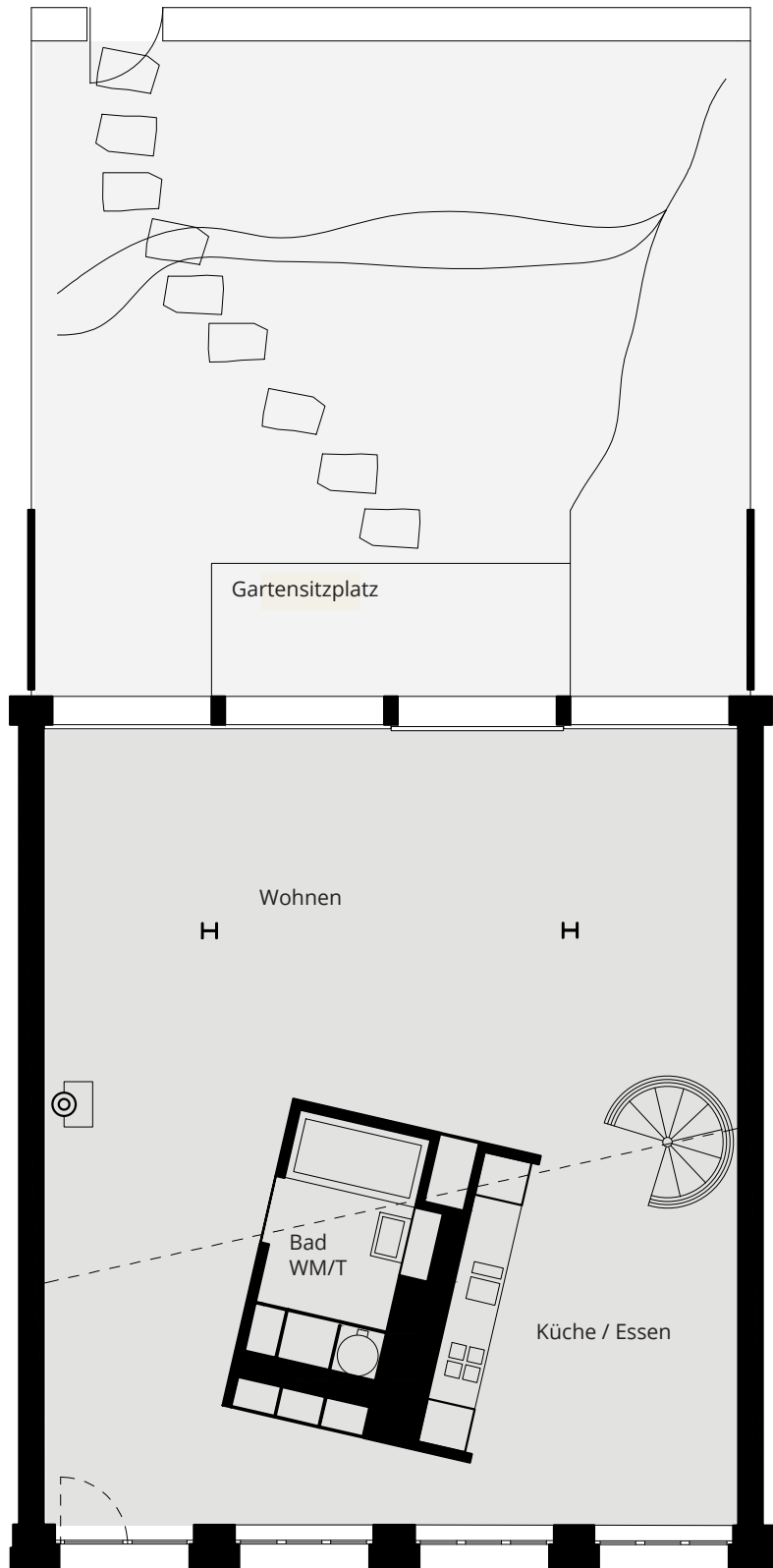


ZU VERMIETEN

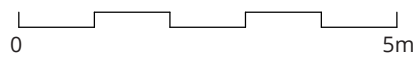
Bezugstermin	nach Vereinbarung
Nettomiete	2'100 Fr/Mt
Nebenkosten	250 Fr/Mt
Parkplatz	150 Fr/Mt

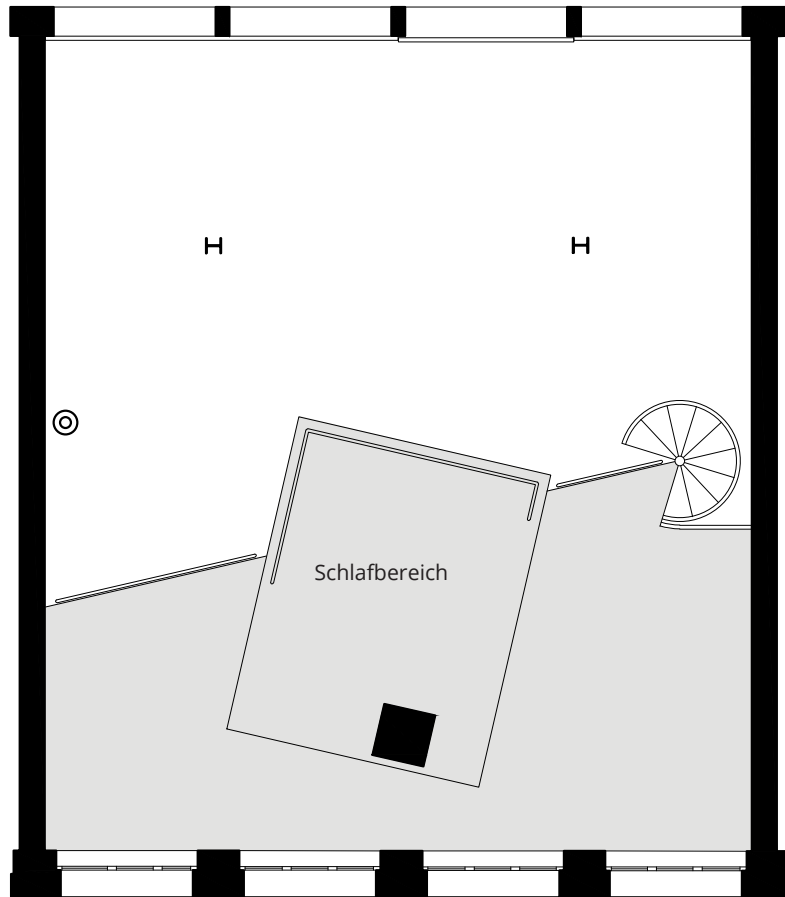
- 164 m² Loft
- über 4m Raumhöhe
- Küche mit Essbereich
- Wohnbereich mit Gartensitzplatz
- Schlafbereich auf Galerie
- Bad mit Waschturm
- Abstellraum
- zweiter Eingang von Tiefgarage

Kontakt:
lovelyloftlease@gmail.com

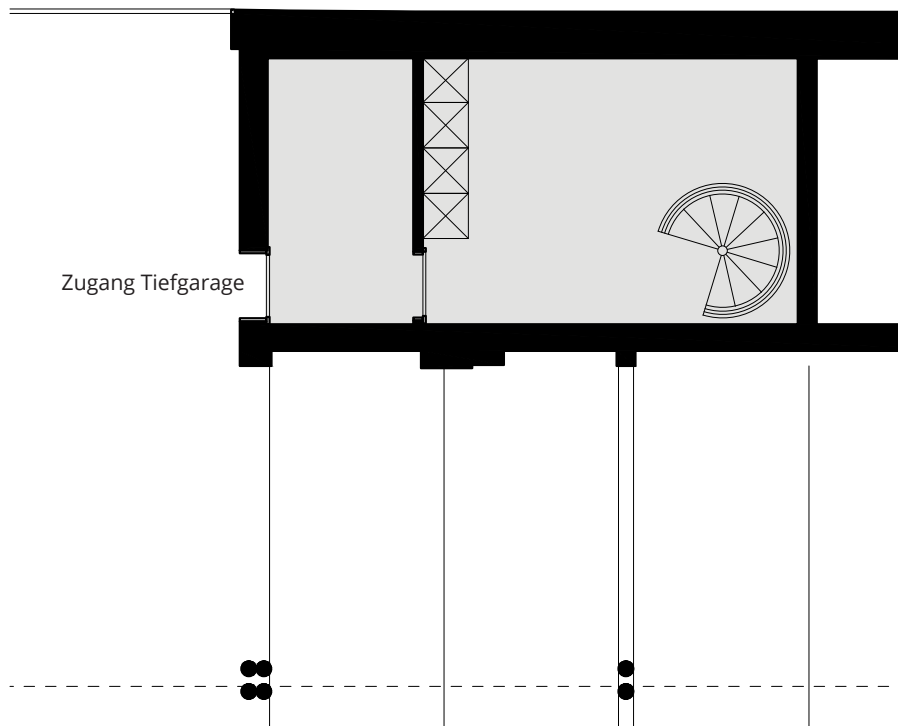


Erdgeschoss
100 m²



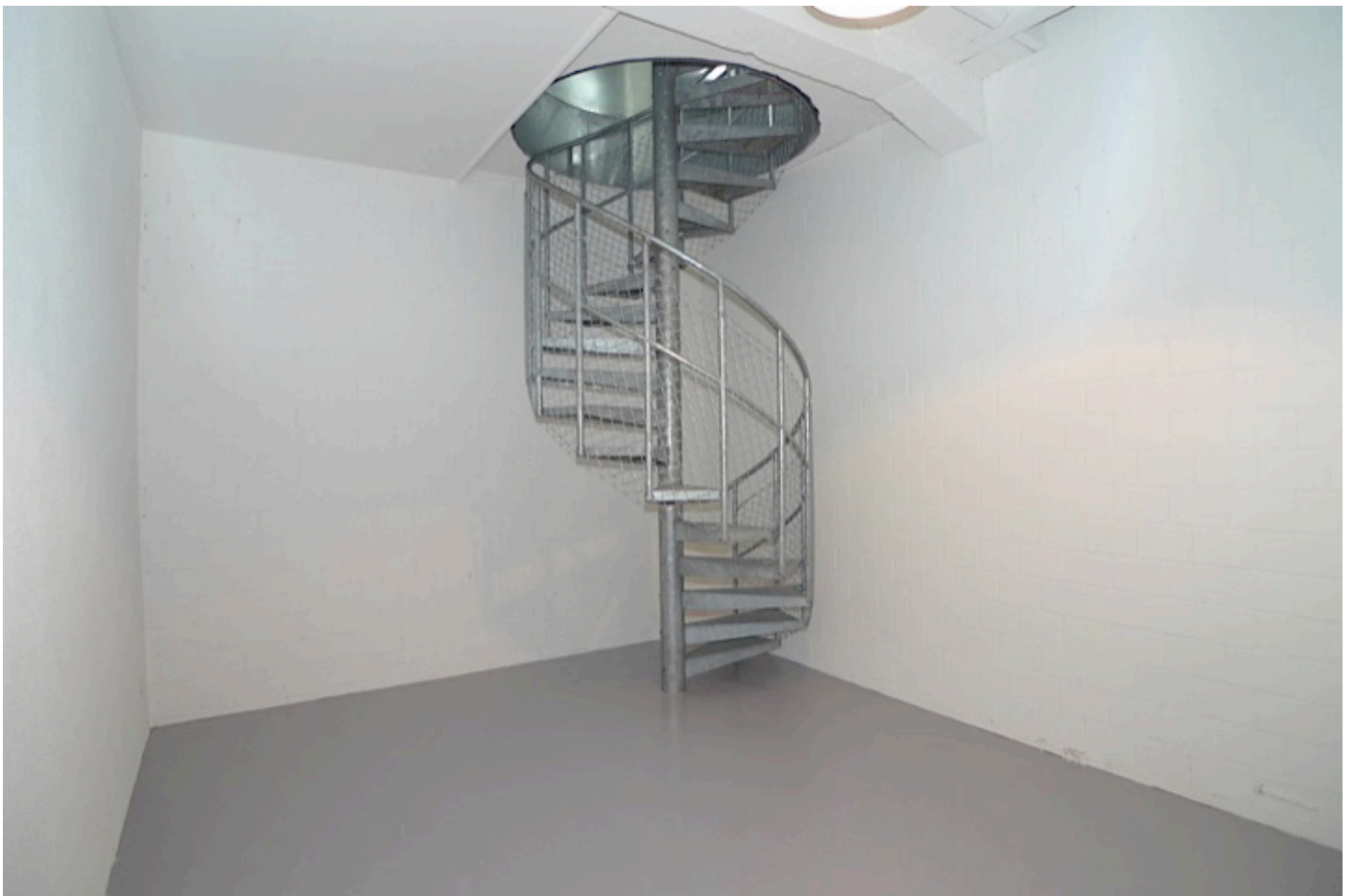


Galeriegeschoss
40 m²



Untergeschoss
24 m²





Lage



- ausgezeichnete Lage am Rande von Frauenfeld
- zu Fuss entlang der Murg nur 10 Minuten zum Stadtzentrum, 15 Minuten zum Bahnhof
- Naherholungsgebiet in unmittelbarer Nähe
- Bushaltestelle an der Walzmühlestrasse



- echte Loft in den Räumlichkeiten der alten Sigg Pfannenfabrik
- privater Aussenraum