

Gartenwohnung mitten im Dorfkern

2 ½-Zimmer- Erdgeschosswohnung, Seestrasse 201, 8708 Männedorf



Steckbrief

Zimmer 2.5

Geschoss Erdgeschoss

Wohnfläche 62 m2

Baujahr 1797

Total renoviert 2021

Nasszellen Dusche/WC

Kabel TV Je nach Bedarf

Verfügbarkeit Per sofort

Mietpreis 2'200.-/Mt.

Nebenkosten Akonto 230.-/Mt.

Bodenbeläge: Parkett, Platten

Sep. Eingang mit Sandsteinplatten

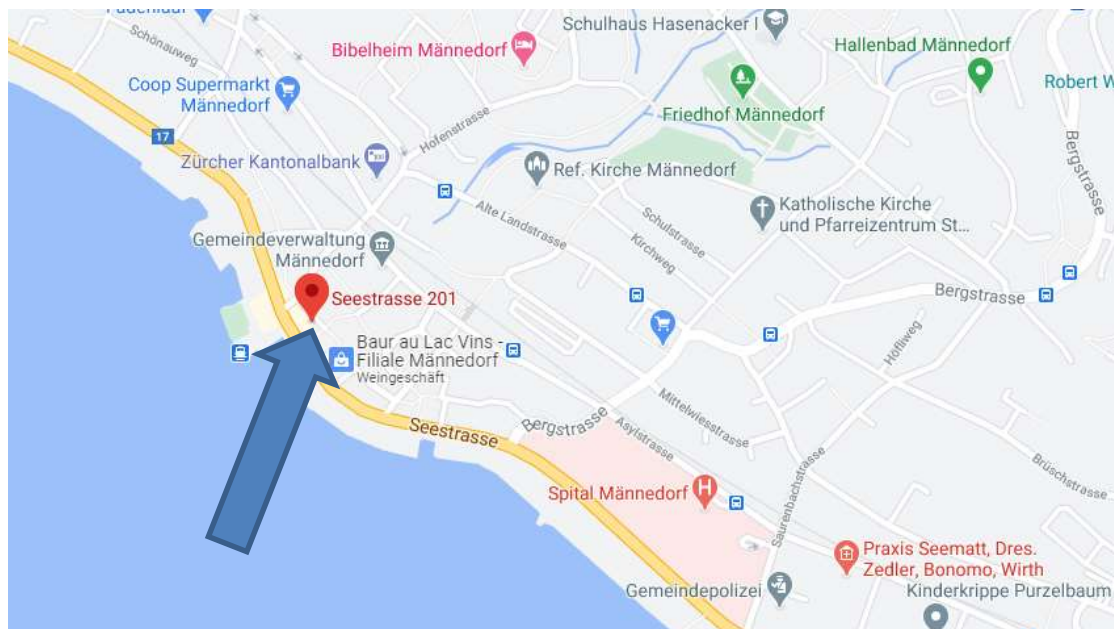
Grosser seeseitiger Garten mit Sitzplatz (Privatnutzung für EG-Wohnung)

Haustiere erlaubt

Eigene Waschmaschine/Tumbler

Einbauschränk im Schlafzimmer

Lage



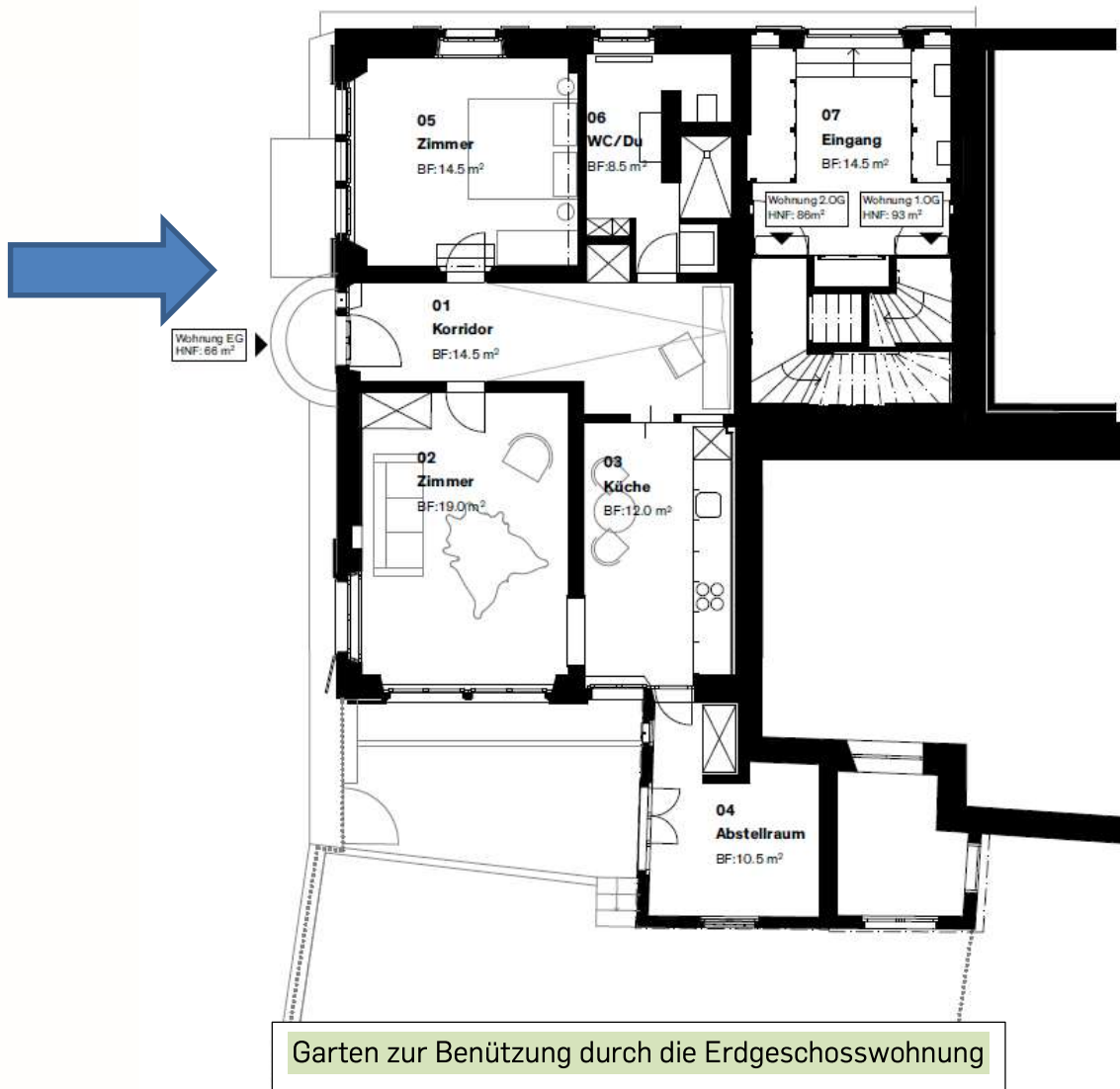
Distanzen

Öffentliche Verkehrsmittel, Bahnhof	300 m
Einkaufsmöglichkeiten	300 m
Kindergarten	800 m
Schulen, Primar und Oberstufe	600 m
Autobahnanschluss	3000 m

Kurzbeschreibung

Das historische "Schifferhaus" mitten in der Altstadt von Männedorf wurde sorgfältig und umfassend renoviert und hat nichts von seinem Charme eingebüsst. Die 2 ½-Zimmerwohnung im Erdgeschoss hat einen separaten Zugang mit einem wunderschönen alten Sandsteinbelag im Eingangsbereich. Die Verlängerung des Korridors kann als Büro oder Essplatz genutzt werden. Der nicht alltägliche Grundriss hat seinen speziellen Charme und ist individuell nutzbar. Die Küche und die Dusche sind modern ausgebaut, diverse Wandschränke runden die Einbauten ab. Der seeseitige, helle Abstellraum ist direkt mit der Küche verbunden. Der grosse Garten, der zur EG-Wohnung gehört lädt zum Verweilen und Geniessen der herrlichen und freien Seesicht ein. Die öffentlichen Verkehrsmittel, der Schiffssteg und die Einkaufsmöglichkeiten sind in unmittelbarer Nähe und gut zu Fuss erreichbar.

Grundriss



Fotogalerie



Gartenanteil



Frontansicht mit Garten



Küche



Dusche