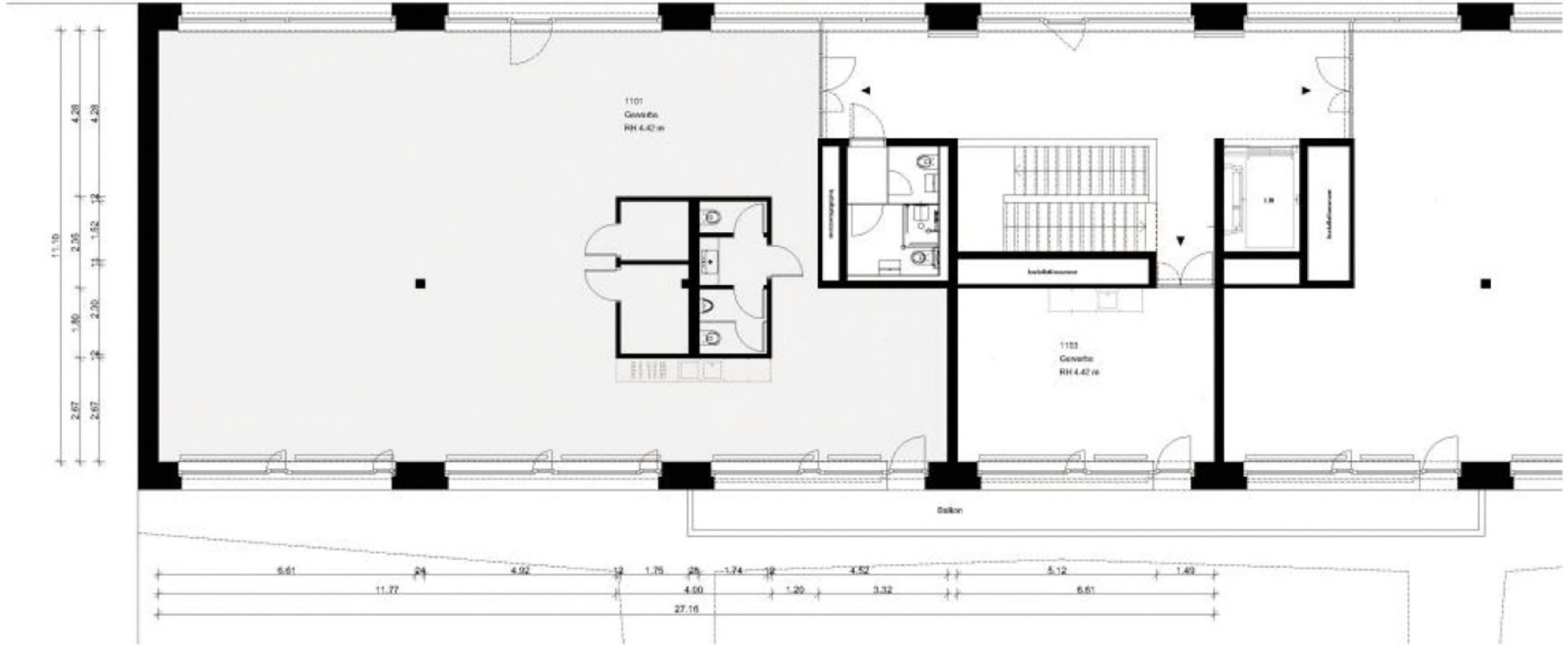


Vermietungsplan

Liegenschaft: Signalstrasse 27, 4058 Basel
Objektnummer: 1101
Objekt: Gewerbe / Büro
Geschoss: 1. Obergeschoss



Lageplan genordet, 1:10'000



Kenndaten Mietfläche

Gewerbe 1101 (BF): ca. 203.3 m²

Balkon zur Mitbenutzung

Legende

Vermietungsplan Massstab 1:100
Alle Masse sind ca. Masse
BF = Bodenfläche
RH = Raumhöhe

Stand 30.09.20

