

MAISON VILLAGEOISE RÉNOVÉE

Estavayer



Installations

✓ 3 lots :

Appartement 4 pièces / RDC

Appartement 4 pièces / 1er étage

Loft de 2 pièces / 2ème étage

✓ Places de parking : 5

✓ Caves : 4

✓ Mètres carrés : 430

CHF 1 885 000.-



Adresse

Route des Marechets 14,
1541 BUSSY (FRIBOURG)



Rénovation

2023



Niveau hors sol :

3



Destination :

Habitation

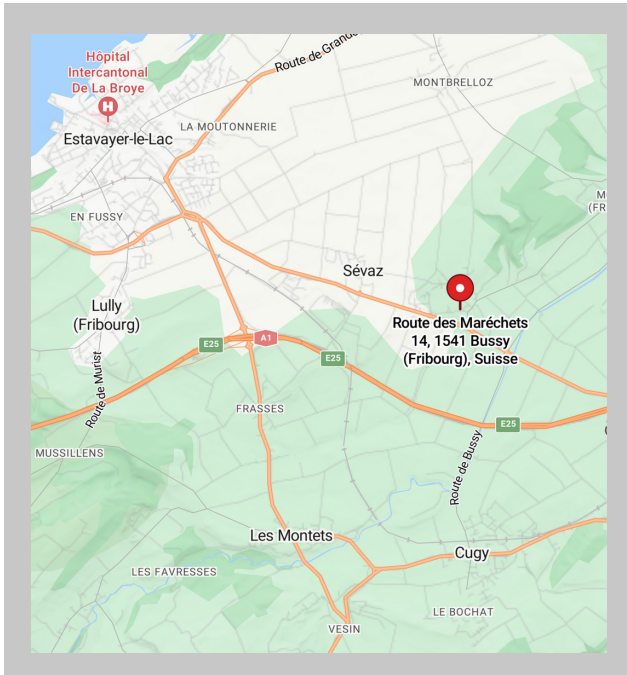


Contactez nous

+41 79 220 60 48

SITUATION

Technique



La localité de Bussy est sur la commune d'Estavayer, dans le canton de Fribourg et fait partie du district de la Broye.

La région est en plein essor avec une augmentation constante de la population et des commodités.

Composée de plus de 80% de surfaces agricoles, Bussy propose un environnement familial, calme et verdoyant. Elle se situe à 5 minutes en voiture d'Estavayer-le-Lac avec son ensemble de commodités divers et varié, à savoir : lac, restaurants, commerces, banque, poste, bus scolaire, autoroute et CFF, notamment.



Transport

Gare	Voiture	Train
Estavayer-le-lac	5 min	—
Yverdon	22 min	24 min
Fribourg	32 min	41 min
Berne	39 min	84 min
Neuchâtel	42 min	66 min
Lausanne	42 min	58 min
Bienne	50 min	86 min

Scolarité

Un bus scolaire permet aux enfants de se rendre à l'école de Rueyres-les-Prés et de revenir à Bussy : matin, midi et soir.

En voiture, l'école est accessible à 5 min (4km).



APPARTEMENT 4 PIÈCES / RDC

Let



Salon / séjour



Cuisine
équipée



Salle de bain



Une suite parentale avec dressing et salle de bain (baignoire et WC).

Deux chambres, avec une salle de bain (baignoire et WC).

Un WC visiteur.

Cuisine aménagée et équipée.

Une cave, un balcon et une place de parking extérieur privée.

Communs : une buanderie équipée et un local à vélo.

Deux places de parking visiteurs.

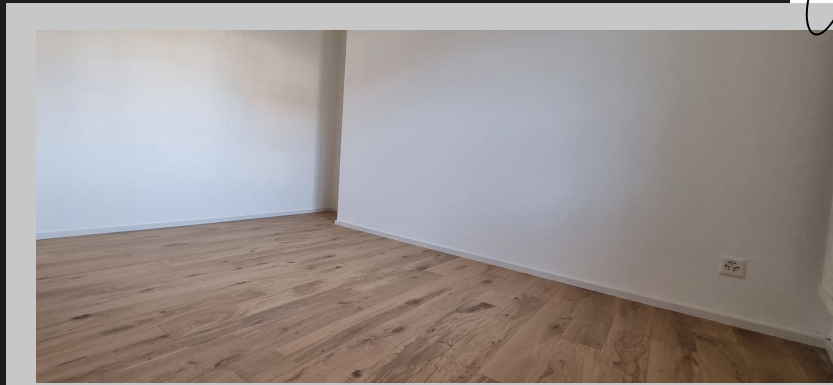
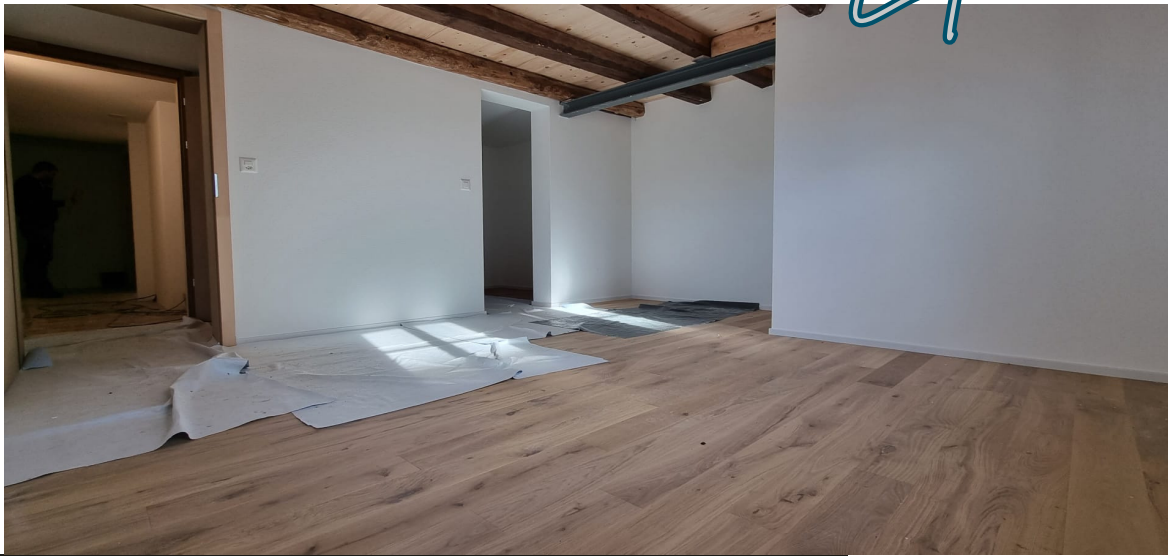
Surface nette : 112 m²



CHF 695'000.-

+ Place de parking : CHF 35'000.-

APPARTEMENT 4 PIÈCES / 1ER ETAGE



Chambre



Entrée

Une suite parentale avec dressing et salle de bain (baignoire et WC).

Deux chambres, avec une salle de bain (baignoire et WC).

Un WC visiteur.

Cuisine aménagée et équipée.

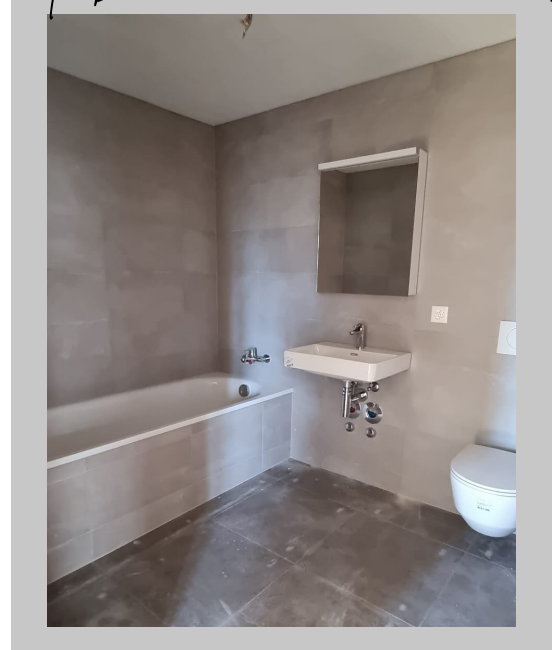
Une cave, un balcon et une place de parking extérieur privée.

Communs : une buanderie équipée et un local à vélo.

Deux places de parking visiteurs.

Surface nette : 112 m2

Salle de bain



CHF 695'000.-

+ Place de parking : CHF 35'000.-



LOFT DE 2 PIÈCES / 2ÈME ÉTAGE

Lot 3



Une suite parentale avec espace bureau.
Une salle de bain (douche avec WC).
Cuisine aménagée et équipée.
Une grande pièce à vivre, lumineuse.
Une cave, un balcon et une place de parking extérieur privée complètent ce lot.

Communs : une buanderie équipée
et un local à vélo.
Deux places de parking visiteurs.

Surface nette : 63 m²



Chambre



Pièce à vivre



CHF 390'000.-

+ Place de parking : CHF 35'000.-

VOUS ÊTES INTÉRESSÉ ?

Contactez nous



Ce document est confidentiel et ne peut être délivré qu'après avoir accepté un accord « NDA » et une « LOI » exécutée à l'aide des informations de base (prix, taux de capitalisation et situation géographique approximative).

Dans le cas contraire, nous vous prions de détruire ce document qui vous sera remis une fois les prérequis énoncés ci-dessus exécutés.



Contactez nous

+41 79 220 60 48

