

Liegenschafts-Nr. 10181
Adresse Spitalgasse 2 /
Waisenhausplatz
3011 Bern

Nutzungsart

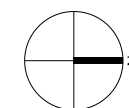
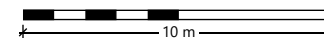
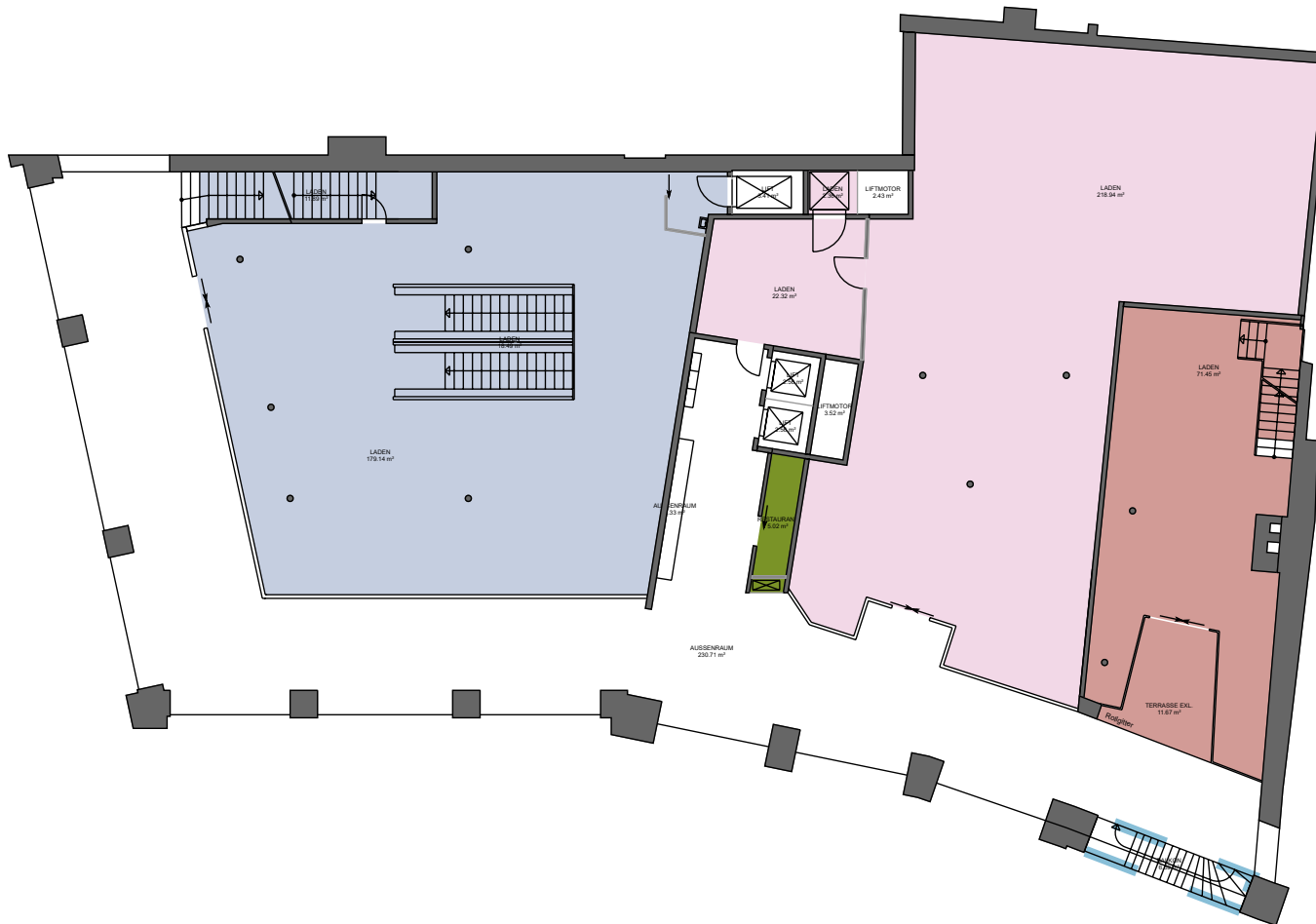
Bewirtschafter

Druckdatum 17.02.2022
Aktuelle Situation

Etage Erdgeschoss

Vermietungsplan (Name)

	VWAGF*	ZF*	VMF*
Coop Société Coopérative Direction Immobilier	0.0	0.0	0
Mery's GmbH	83.1	0.0	83
Läderach (Schweiz) AG	209.5	0.0	210
Interdiscount	243.6	0.0	244
Ristorante Da Vinci Celina AG	5.0	0.0	5



*Dieser Vermietungsplan hat ausschliesslich informellen Charakter. Der Interessent bzw. Mieter kann aus dem Vermietungsplan daher keinerlei Ansprüche ableiten. Für Mietflächen, Masse, Grundrisse, Einbauelemente, Türanschläge usw. gelten ausschliesslich die in der Hauptmietvertragsurkunde gemachten Angaben. Alle Massangaben sind für Ausführungs- und Bestellungs-zwecke vor Ort zu prüfen. Nichttragende Wände müssen vor Abbruch bezüglich Statik mit einem Fachplaner geprüft werden. VWAGF=Vermietbare Wohn-, Arbeits- u. Gewerbefläche, ZF=Zuschlagsfläche, VMF=Vermietbare Fläche (gerundet)