

VERMIETUNGSDOKUMENTATION

MEHRFAMILIENHAUS

"BURGSTRASSE"

IN 4410 LIESTAL



ORTSPLAN

GRUNDRISSE

ÜBERSICHT WOHNUNGSANGEBOT

MIETBEDINGUNGEN

INTRASTRUKTUR

AUSKUNFT UND VERMIETUNG:

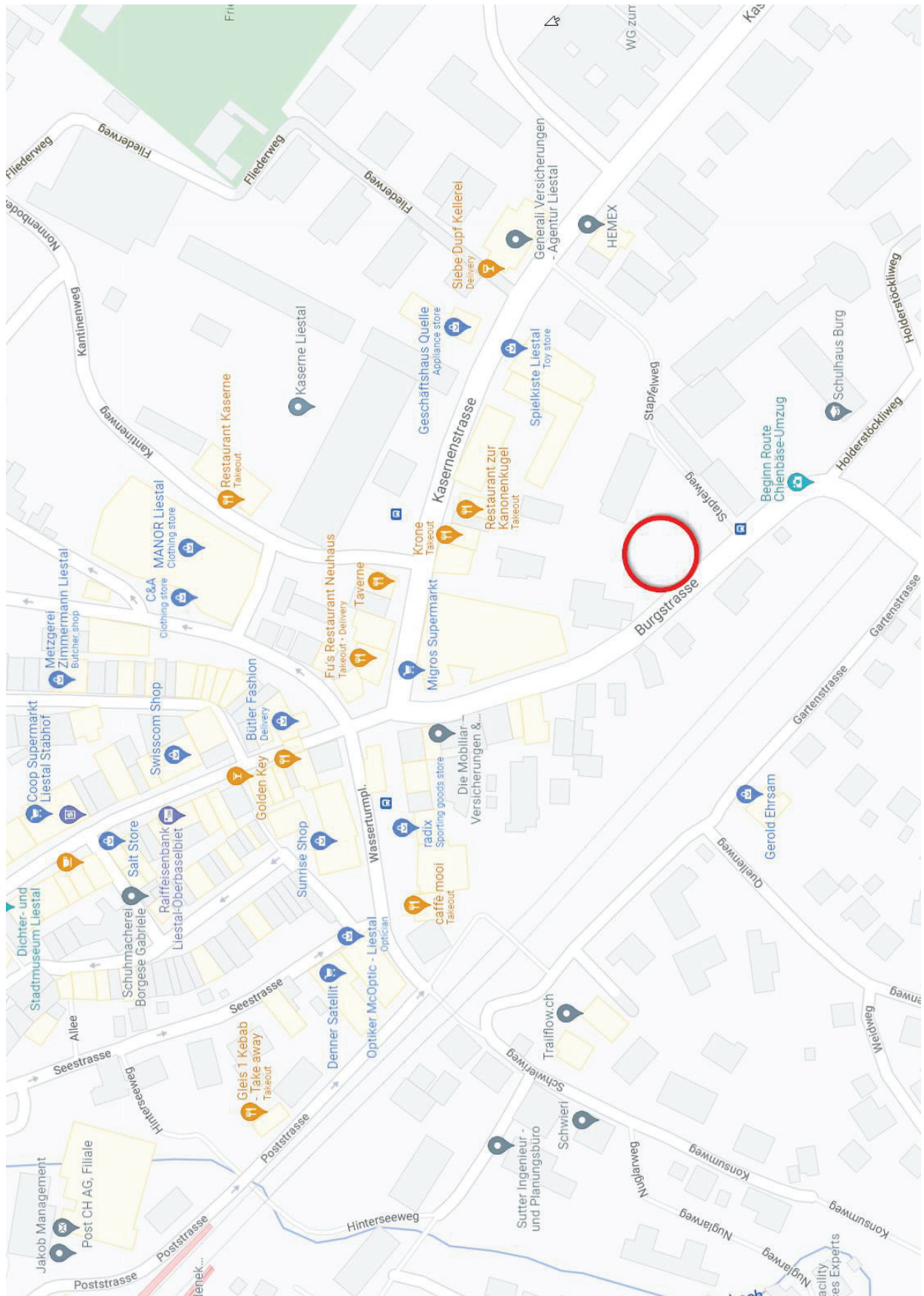
ABEWO GMBH

DORFSTR. 46, 4612 WANGEN B. OLTEN

062 209 68 78 | info@abewo.ch

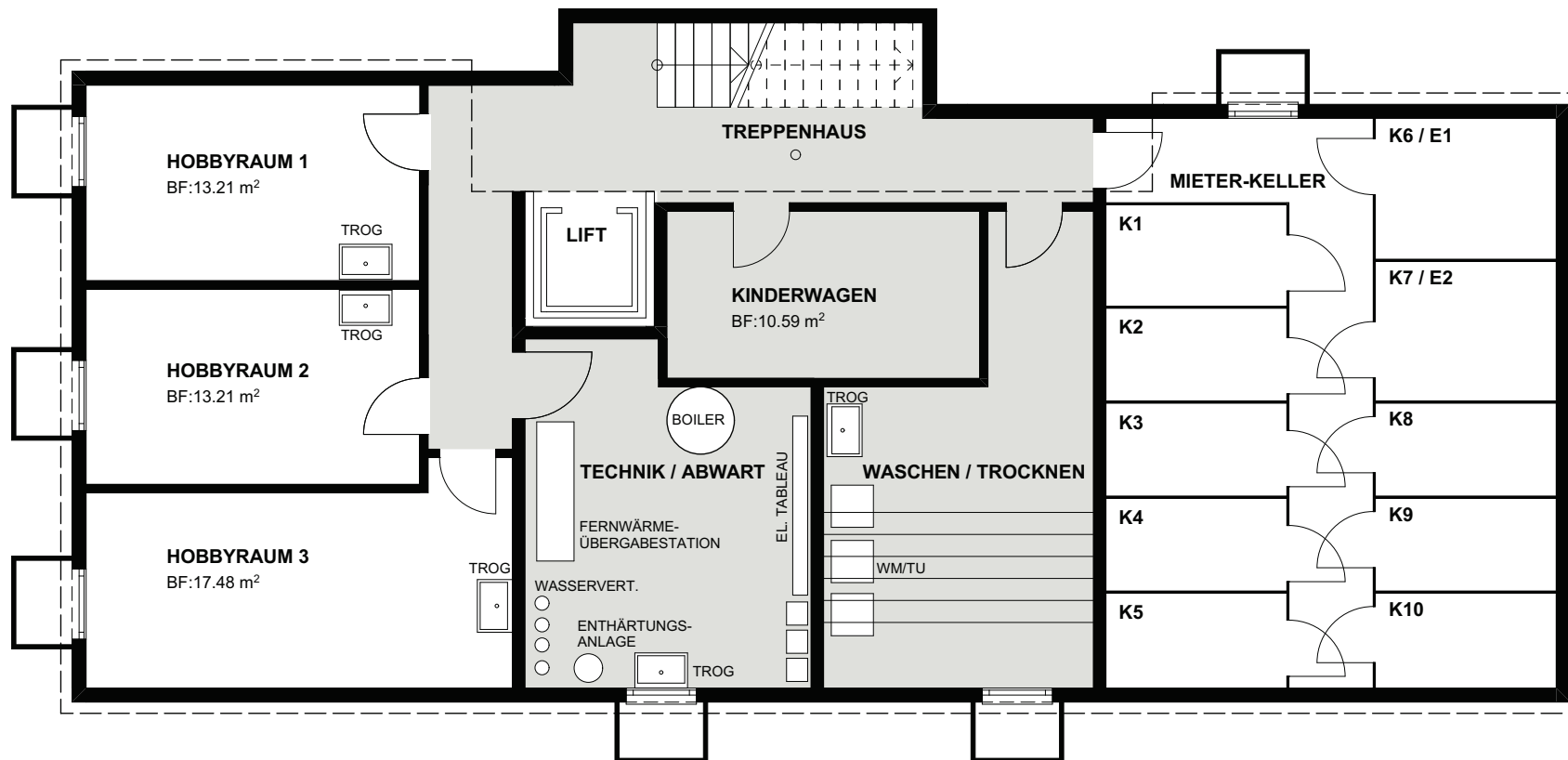
<https://www.burgstrasse23.ch/>

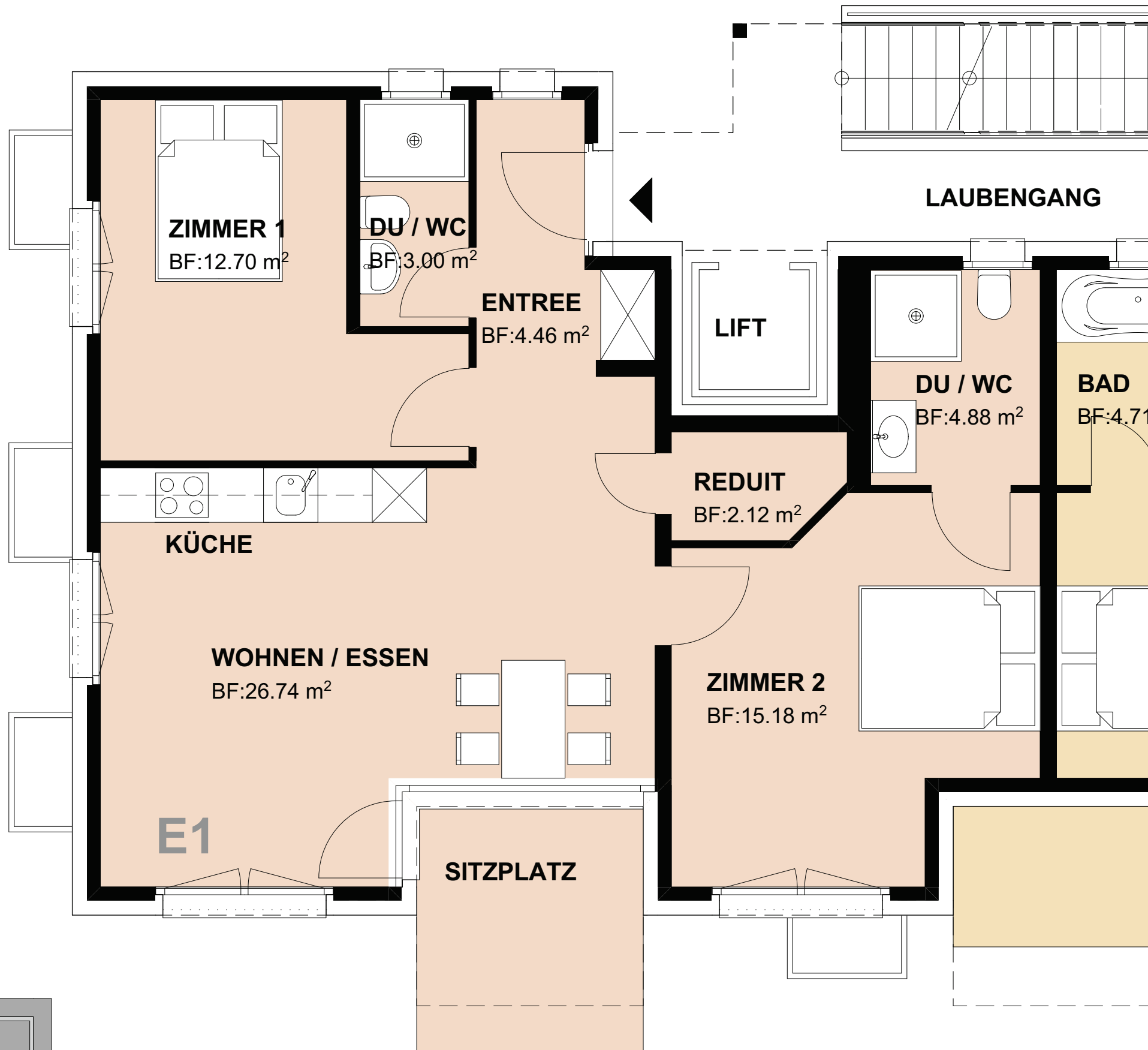
ORTSPLAN



Grundriss Untergeschoss

Mst. 1 : 100





3 Zimmer - Wohnung E1

Nettofläche 69.08 m²

Sitzplatz 6.75 m²

INFRASTRUKTUR

EINKAUFEN

- migros: 130m
- weitere einkaufsmöglichkeiten in der altstadt: 200m

VERKEHRSVERBINDUNGEN

- bushaltestelle direkt vor dem haus
- bahnhof 550m, 6min zu fuss
- autobahnanschluss 1.5km

SCHULEN

- primar- und sekundarschule direkt neben dem haus

FREIZEIT

liestal ist eine stadt mit zahlreichen sehenswürdigkeiten, einem vielfältigen kulturellen angebot und einem lebendigen brauchstum. das gesellschaftliche leben findet in den zahlreichen vereinsaktivitäten niederschlag.

MIETBEDINGUNGEN

MIETVERTRÄGE:

- die mietverträge sehen eine feste mietdauer von einem jahr vor (kann verlängert werden)
- der mieter hat eine depotzahlung von 2 nettomietzinsen zu leisten. dieser betrag ist auf ein sperrkonto bei der UBS AG einzubezahlen. akzeptiert wird auch eine versicherungsvariante.
- die nebenkosten (heizkosten, allgemeiner strom, hauswart, lift) sind als pauschale deklariert. eine detailabrechnung wird nicht erstellt.
- vom mieter wird der abschluss einer haftpflichtversicherung verlangt.

IM ANGEBOT ENTHALTEN SIND:

- pro wohnung steht ein kellerabteil zur verfügung. der raum ist unbeheizt. kleider, schuhe und papier dürfen nur eingelagert werden wenn ein luftentfeuchtungsgerät installiert und betrieben wird.
- in der gemeinsamen waschküche sind waschmaschinen und wärmepumpentrockner installiert. die benutzung ist im mietzins inbegriffen, der stromverbrauch wird jedem mieter auf seinem stromzähler belastet.

ZUSÄTZLICHE MIET-MÖGLICHKEITEN:

- im untergeschoss können hobbyräume/einstellräume (grösse ca. 13/17 m²) gemietet werden. mietkosten pro monat fr. 200.-- / 250.-- inkl. NK.
- im aussenbereich stehen offene parkplätze zur verfügung, mietkosten fr. 70.-- pro monat.

VOM MIETER SEPARAT ZU BEZAHLEN SIND:

- strom- und wasserverbrauch innerhalb der wohnung (individuelle messung).
- TV-abonnement (swisscom, falls gewünscht).

MEHRFAMILIENHAUS "BURGSTRASSE" IN 4410 LIESTAL**ABEWO GMBH****WOHNUNGSSPIEGEL**

WOHNUNG NR.	GESCHOSS	ZIMMER-ANZAHL	NETTO WOHNFLÄCHE (m2)	NETTO MIETZINS (CHF / MONAT)	NEBENKOSTEN	MIETZINS BRUTTO (CHF / MONAT)	DEPOT
hobbyraum 1	UG		13.2	200.--	0.--	200.--	0.--
hobbyraum 2	UG		13.2	200.--	0.--	200.--	0.--
hobbyraum 3	UG		17.5	250.--	0.--	250.--	0.--
E 1	EG	3	69	1'800.--	150.--	1'950.--	3'600.--
E 2	EG	3	71	1'800.--	150.--	1'950.--	3'600.--
01.1	1. OG	2	46.8	1'300.--	120.--	1'420.--	2'600.--
01.2	1. OG	2	46.8	1'300.--	120.--	1'420.--	2'600.--
01.3	1. OG	2	46.9	1'300.--	120.--	1'420.--	2'600.--
02.1	2. OG	2	46.8	1'300.--	120.--	1'420.--	2'600.--
02.2	2. OG	2	46.8	1'300.--	120.--	1'420.--	2'600.--
02.3	2. OG	2	46.9	1'300.--	120.--	1'420.--	2'600.--
A 1	AG	2	34.5	1'200.--	130.--	1'330.--	2'400.--
A 2	AG	2	41.1	1'400.--	130.--	1'530.--	2'800.--