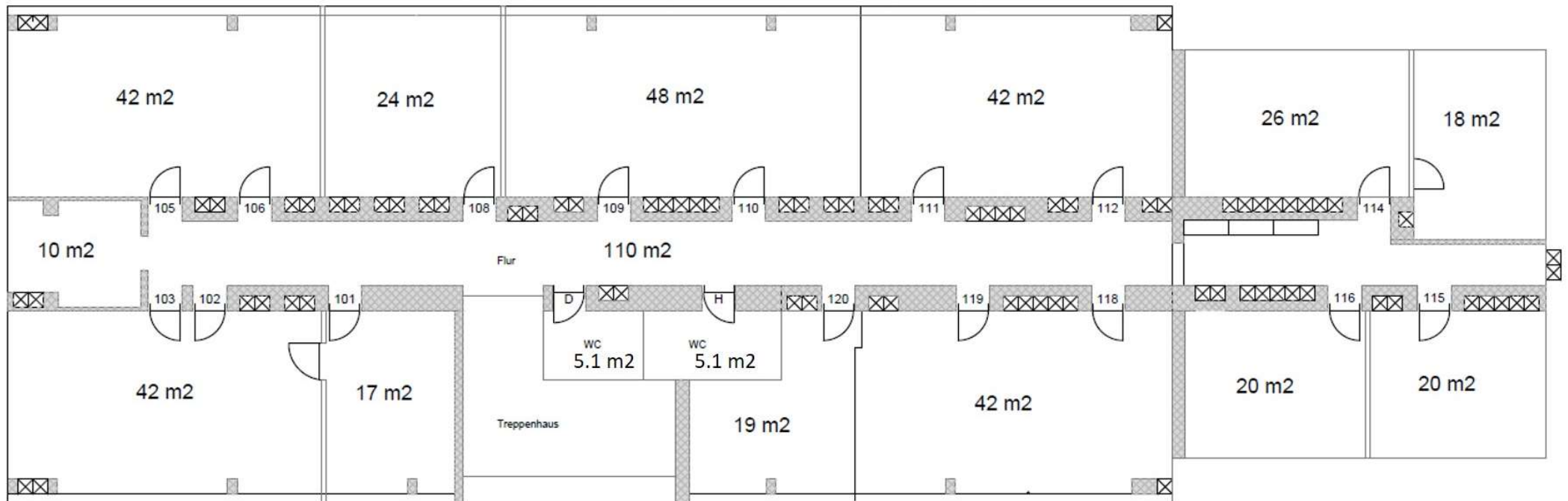
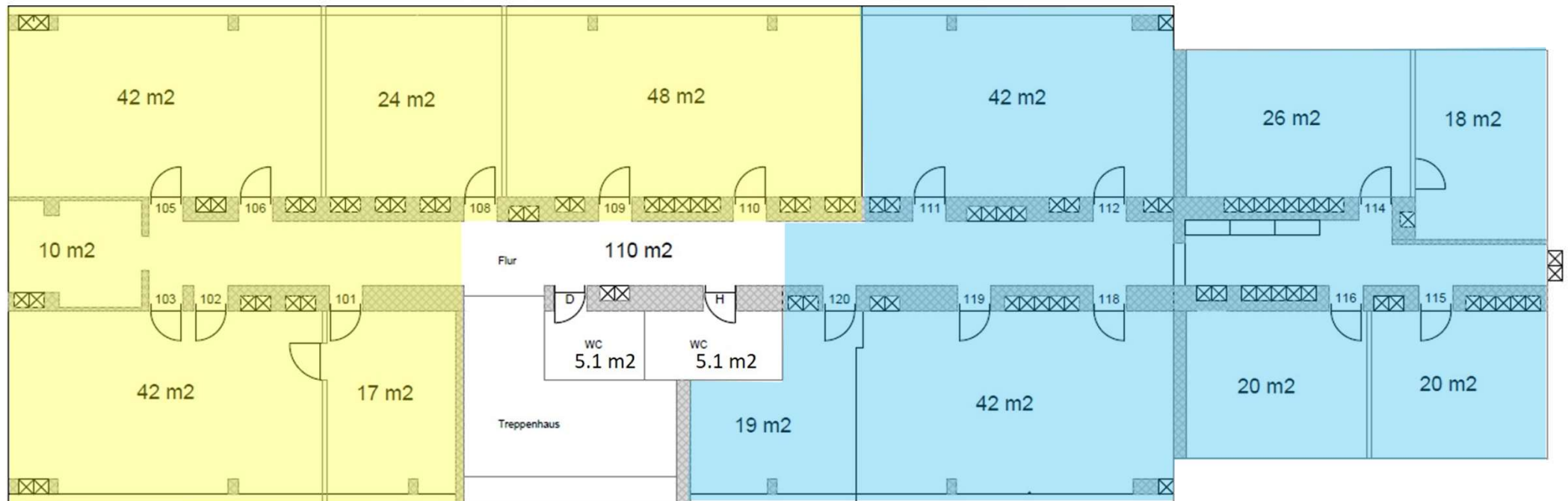


1. Obergeschoss



- **Total 1. OG ca. 490 m²**
- Reine Büroflächen ca. 370 m²
(ohne Korridor/WC)

1. Obergeschoss: Variante zwei Einheiten



Teilfläche 1.OG links ca. 213 m²

- Büroflächen ca. 183

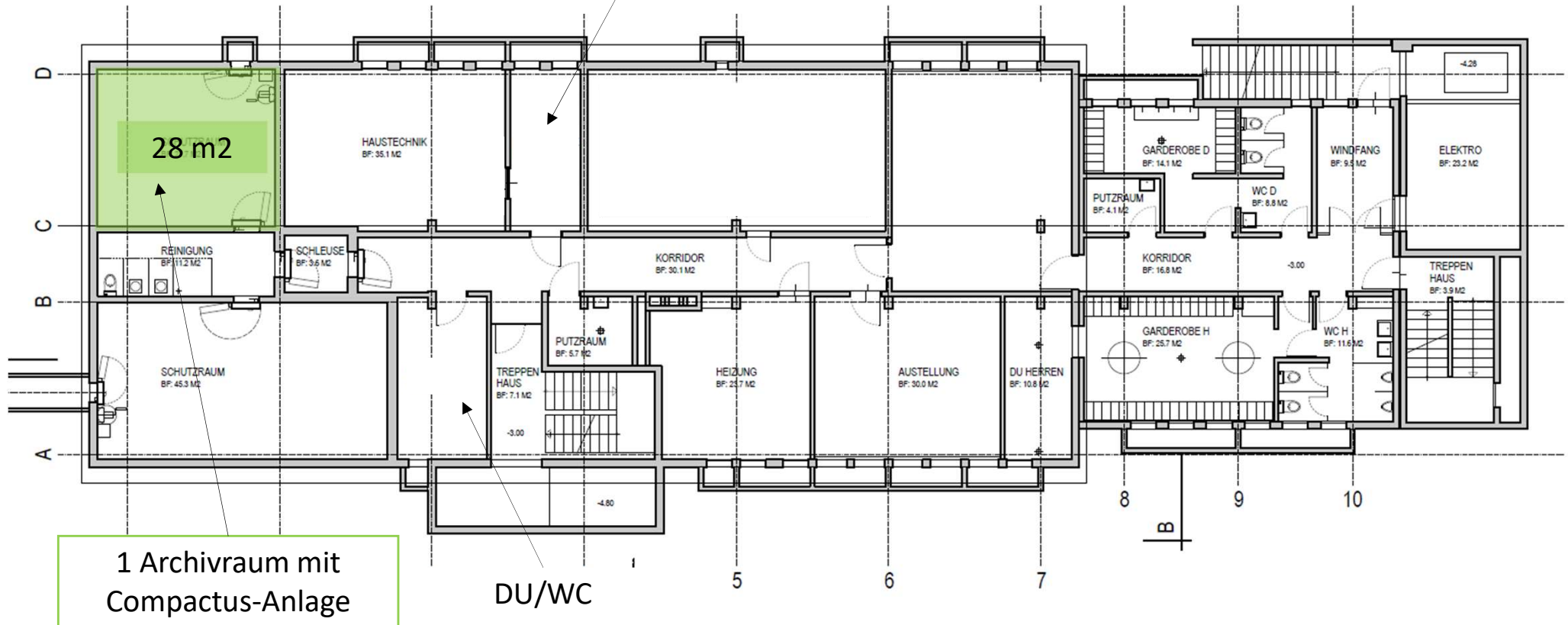
Teilfläche 1.OG rechts ca. 247 m²

- Büroflächen ca. 187 m²

Raumeinteilung kann vom Ist-Zustand abweichen

Untergeschoss

Serverraum



Geschäftshaus Im Hölderli 26, 8405 Winterthur

Umgebung / Parkplätze

RIESER &
HÄNI
IMMOBILIEN

044 926 32 06
info@riha-immo.ch
www.riha-immo.ch

