



Wohnfläche	119 m <sup>2</sup>
Terrassenfläche	5 m <sup>2</sup>
Kellerabteiffläche	7 m <sup>2</sup>

Allgemein

Das denkmalgeschützte, 4-stöckige Pfarrhaus mit 2 Dachgeschossen und teilweiser Unterkellerung steht an der Breitenbachstrasse 10 im basellandschaftlichen, ländlichen Brislach. Das Areal, im Besitz der röm.-kath. Kirchgemeinde Brislach, ist voll erschlossen. In guter Reichweite befinden sich: die Busstation, der Kindergarten, die Schulen, weitere Bauten der öffentlichen Infrastruktur, Gastronomie und die Sportanlagen.

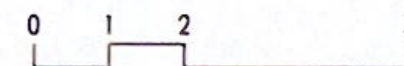
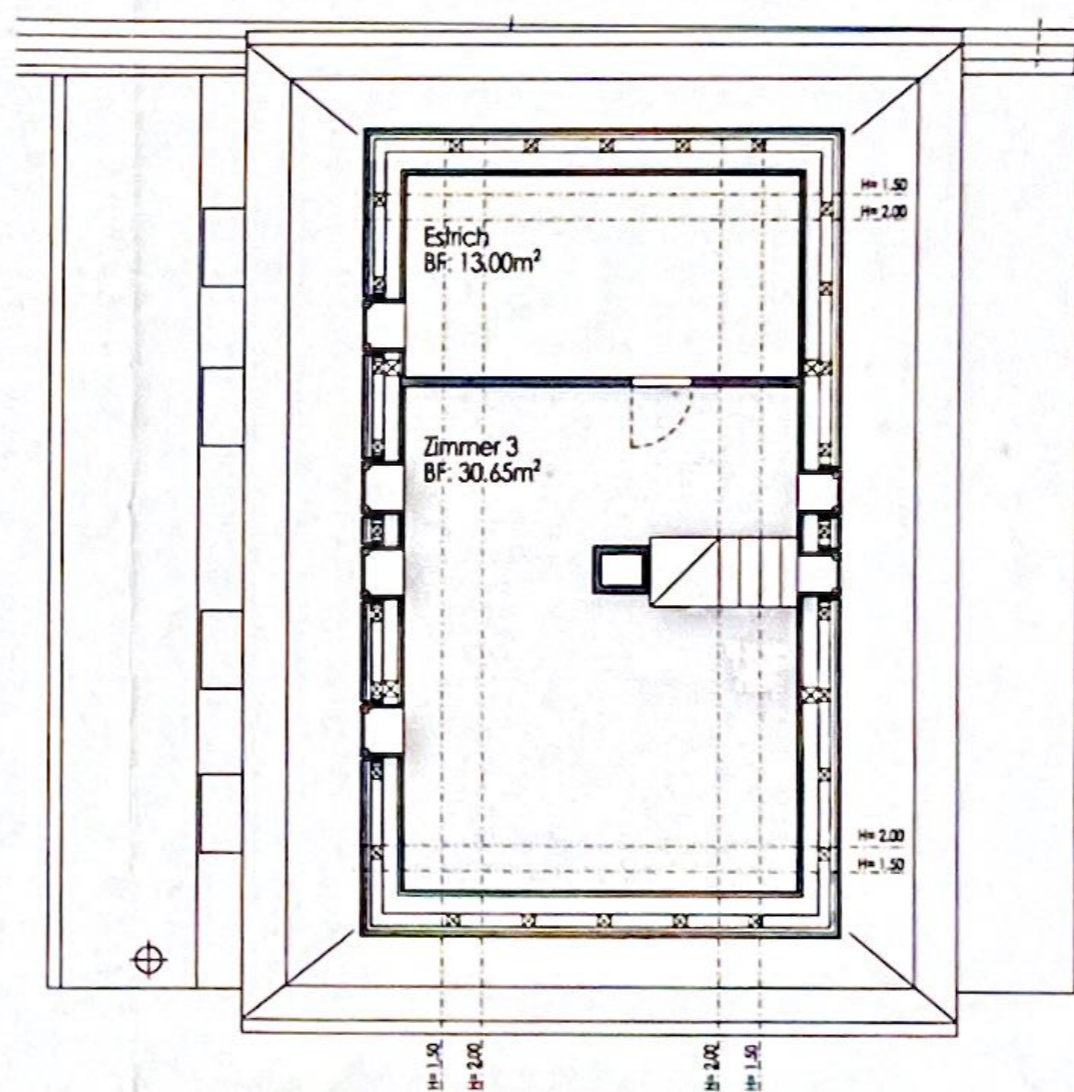
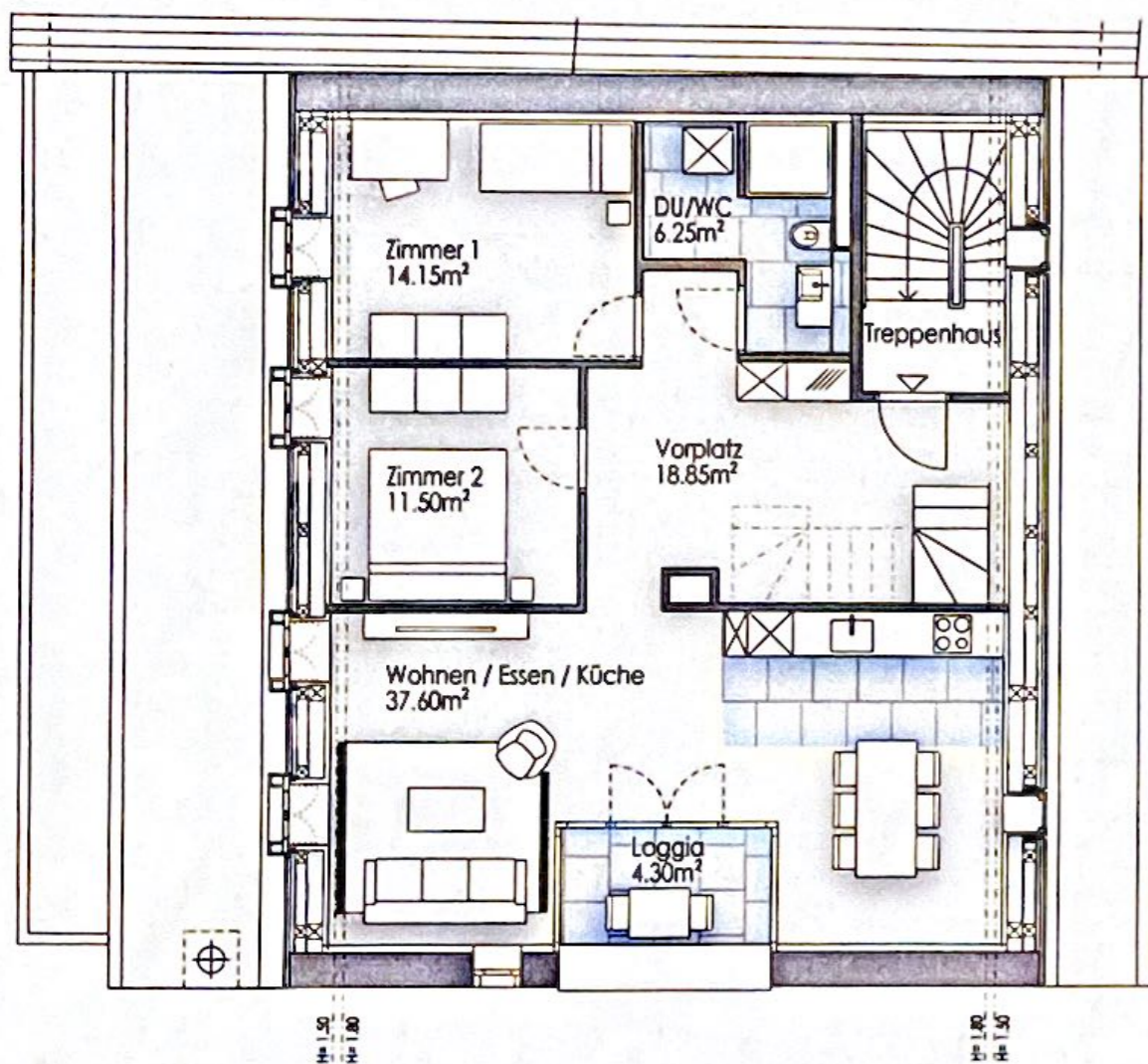
Total werden in dem bestehenden Gebäude 3 neue Wohnungen eingebaut. Zwei 3 1/2-Zimmer-Wohnungen (EG + OG) mit Terrassen und eine 4 1/2-Zimmer-Maisonettewohnung (1.+ 2.DG) mit Loggia und Estrich. Im Kellergeschoss befinden sich die Kellerabteile der Wohnungen sowie der Technik- und der Veloraum. Hinter dem Haus befinden sich die Anwohner- sowie Besucherparkplätze

Ausbaustandard

Die Küchen- und Sanitäreinrichtungen entsprechen einem guten Mietwohnung-Standard. Jede Wohnung verfügt über eine Waschmaschine und einen Tumbler. Vorgesehen als Bodenbeläge sind in den Wohnräumen Parkett und in den Nassräumen keramische Platten. Die Decken und Wände in den Wohnräumen werden gestrichen, bzw. werden die Wände in Nassräumen mit keramischen Platten versehen. Im Treppenhaus werden die Böden geplättelt und die Wände gestrichen.

1.DG/ W21

Wohnfläche: 88.35 m<sup>2</sup>  
Terrasse: 5 m<sup>2</sup>



2.DG/ W21

Wohnfläche: 30.65 m<sup>2</sup>  
Estrich: 13 m<sup>2</sup>