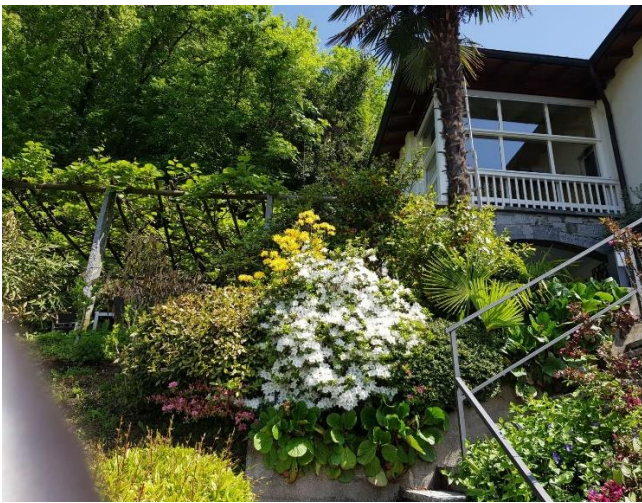


## Casa grande con vista spettacolare a Sonvico



Contatto: Bruno De Biasio  
Tel: 078 620 79 76  
E-mail: brunodebiasio@yahoo.com

### Informazione generale

Grande casa unifamiliare con studio separato a Sonvico. Vista stupenda su lago e tutto il luganese. Giardino grande terrazzato.

La casa è situata nel centro di Sonvico, appena fuori dal nucleo storico. Vicina a tutti servizi e mezzi pubblici. Posizione rialzata con vista impendibile a 180 gradi su lago e il luganese. Esposta verso sud con un isolamento ideale tutto il giorno.

La casa è composta come segue:

Pianterreno: Entrata ampia, 3 camere da letto grandi (14-17m<sup>2</sup>), 2 servizi con doccia, lavanderia, cantina e locale tecnico, portico.

Piano 1: cucina e soggiorno di ca. 50m<sup>2</sup>, camera matrimoniale con zona armadio e servizio con vasca e doccia, secondo servizio, ripostiglio/studio, locale ufficio, portico che accede al giardino e balcone, portico zona camera.

Piano -1: studio grande di 30m<sup>2</sup> con entrata separata (attualmente affittato).

Garage doppio con 1 posto auto esterno

La casa è stata costruita nel 1977 e ristrutturata all'interno nel 2013. La termopompa è stata installata nel 2020.

Il giardino è terrazzato e curato.

Parcella Sonvico: 358

Indirizzo: Strada di Orte 15, 6968 Sonvico

Camere:	7.5
Superficie abitabile:	250m <sup>2</sup>
Superficie utilizzabile:	300m <sup>2</sup>
Superficie terreno:	1066m <sup>2</sup>
Cubatura:	ca. 1000m <sup>3</sup>
Data di vendita:	da convenire





Portico



Giardino



Zona piscina



Vista portico zona camera





Soggiorno / zona pranzo



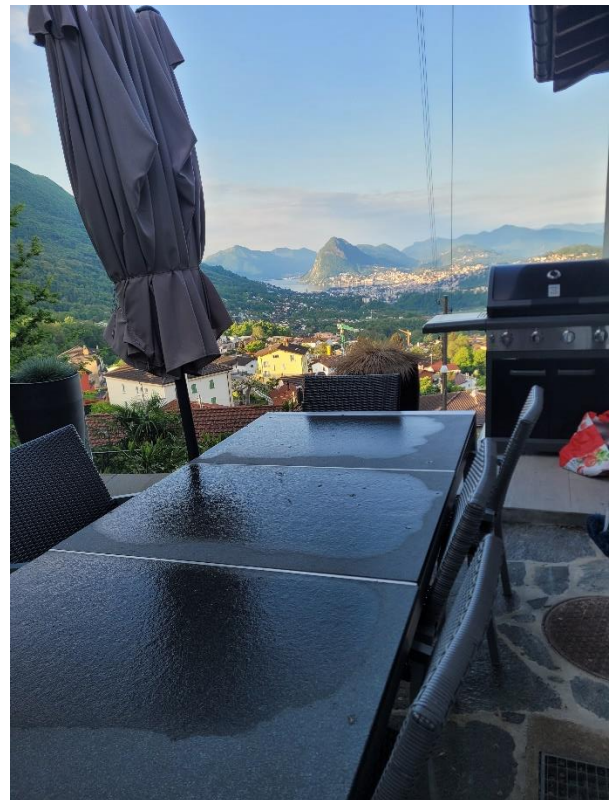
Isola cucina



Cucina



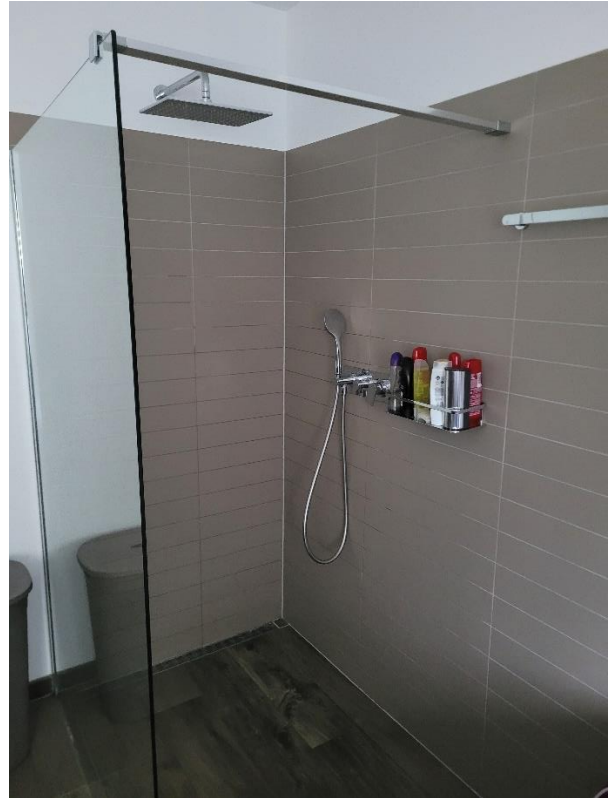
Cucina – zona tecnica



Portico uscita cucina



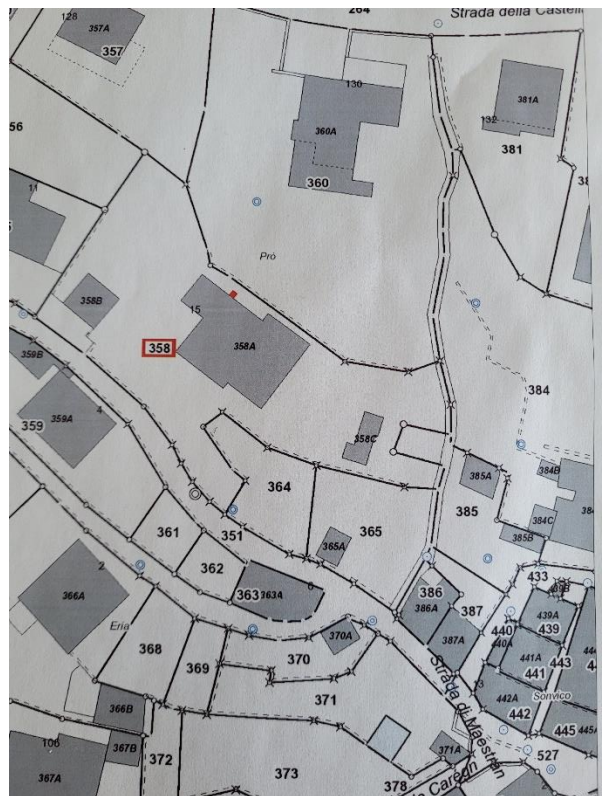
Servizio doccia – Pianterreno



Doccia – Piano 1

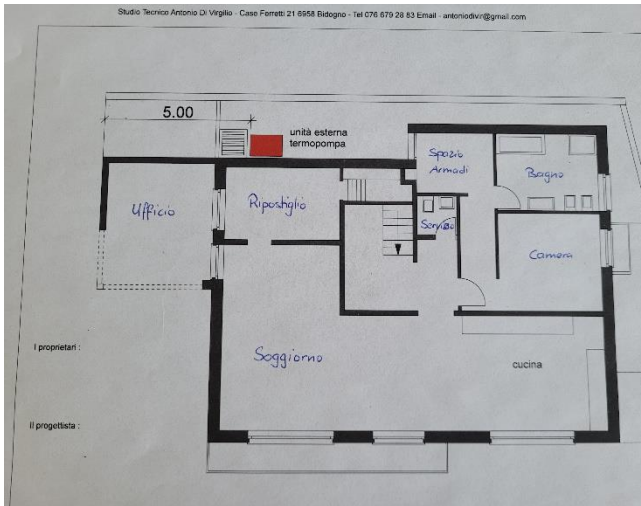


Camera - Pianterreno

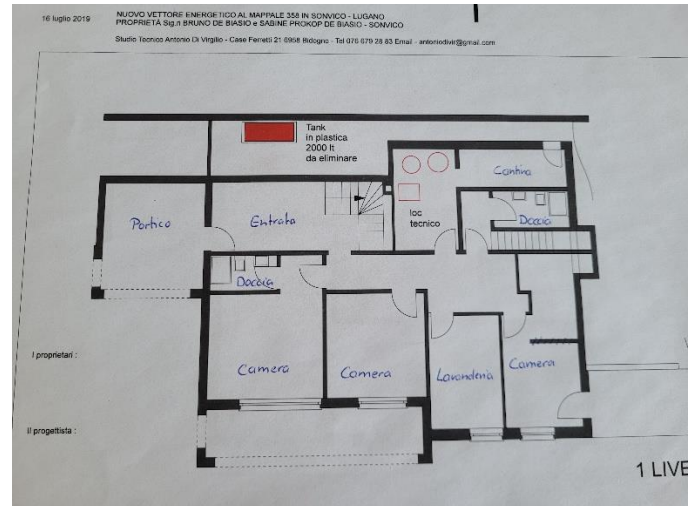


Posizione





Pianimetria Piano 1



Pianimetria Pianterreno