

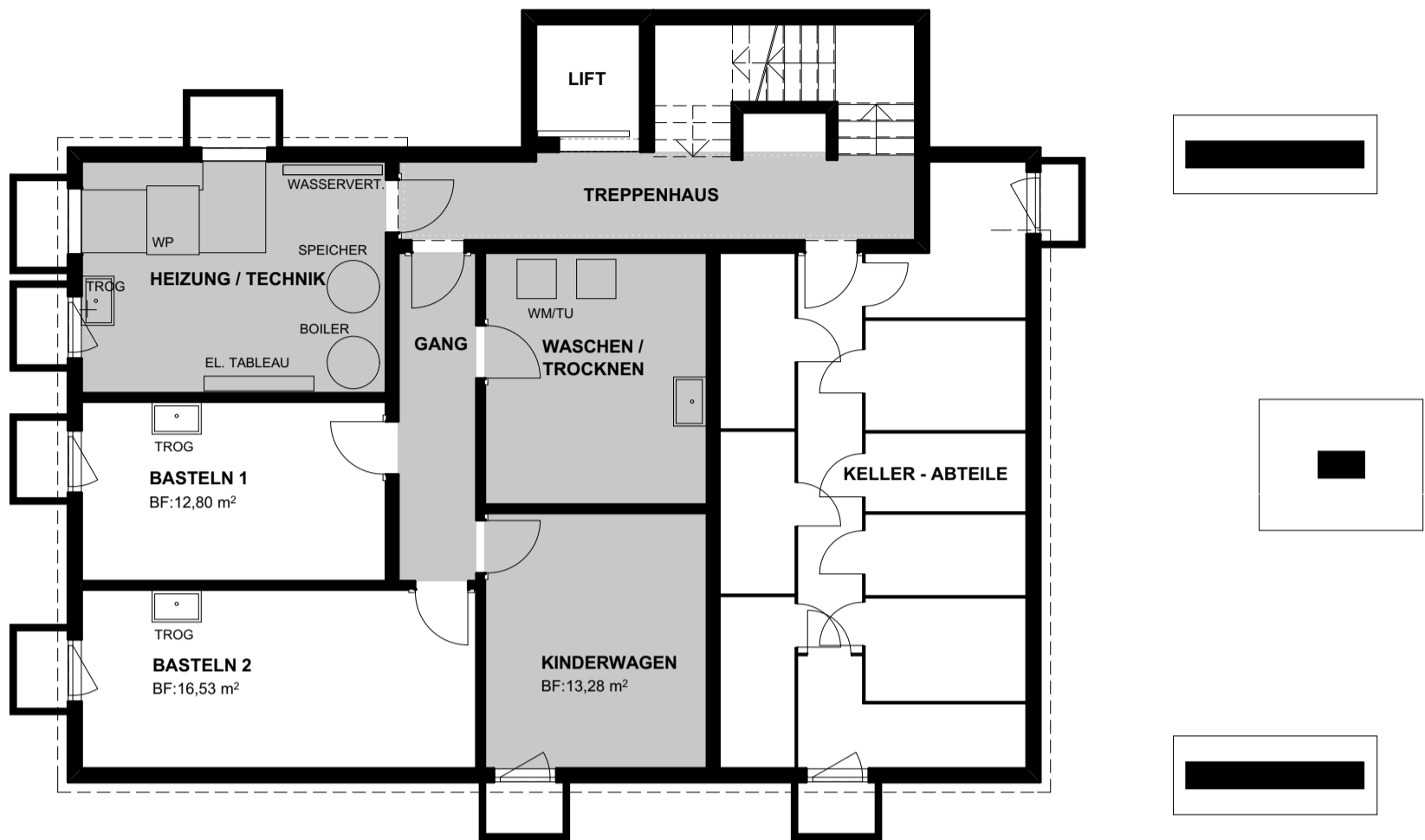
**VERMIETUNGSDOKUMENTATION
MEHRFAMILIENHAUS
"BASLERSTRASSE"
IN 4632 TRIMBACH**



**AUSKUNFT UND VERMIETUNG:
ABEWO GMBH
DORFSTR. 46, 4612 WANGEN B. OLTEN
062 209 68 78 / INFO@ABEWO.CH**

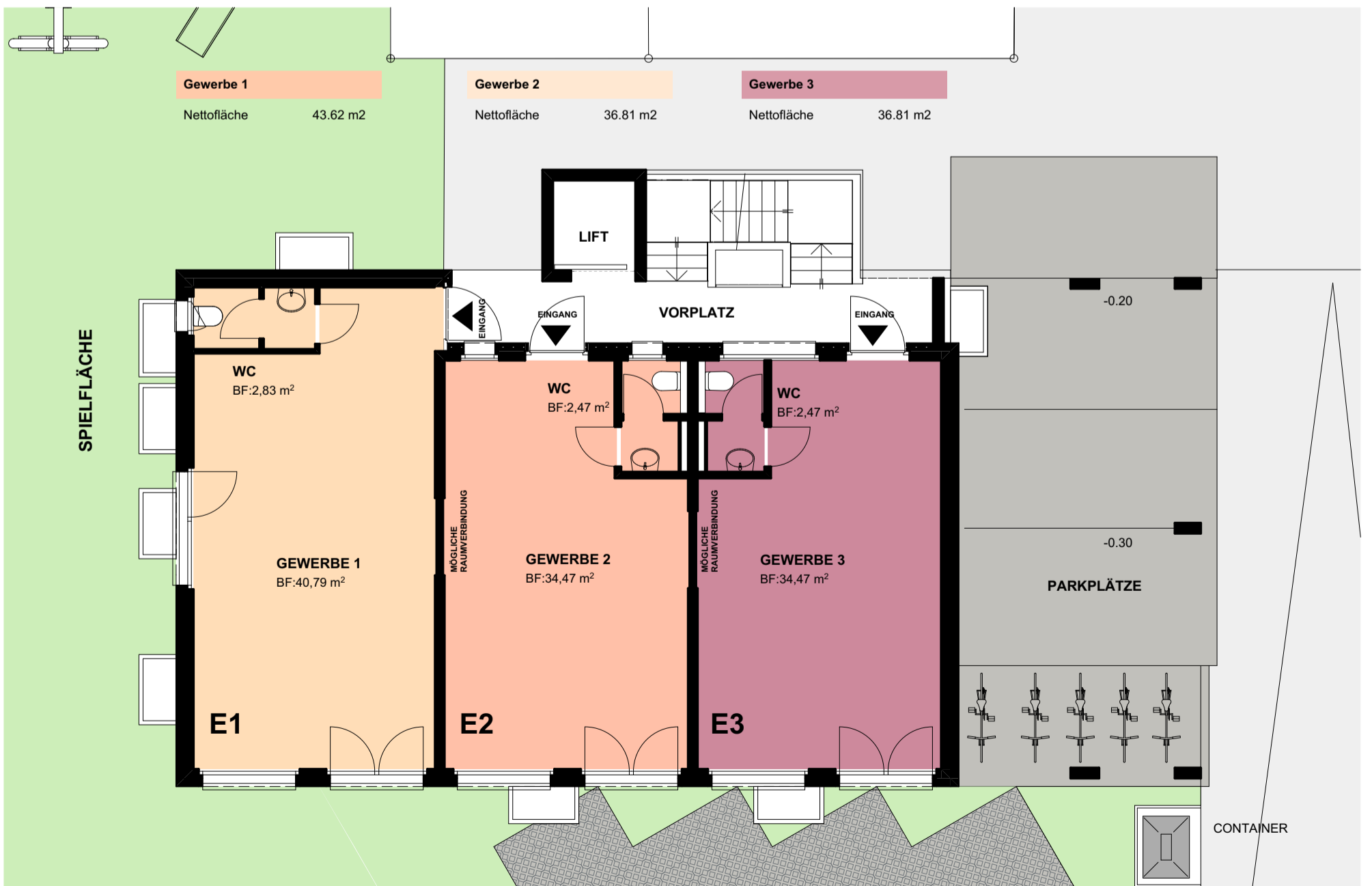
Grundriss Untergeschoss

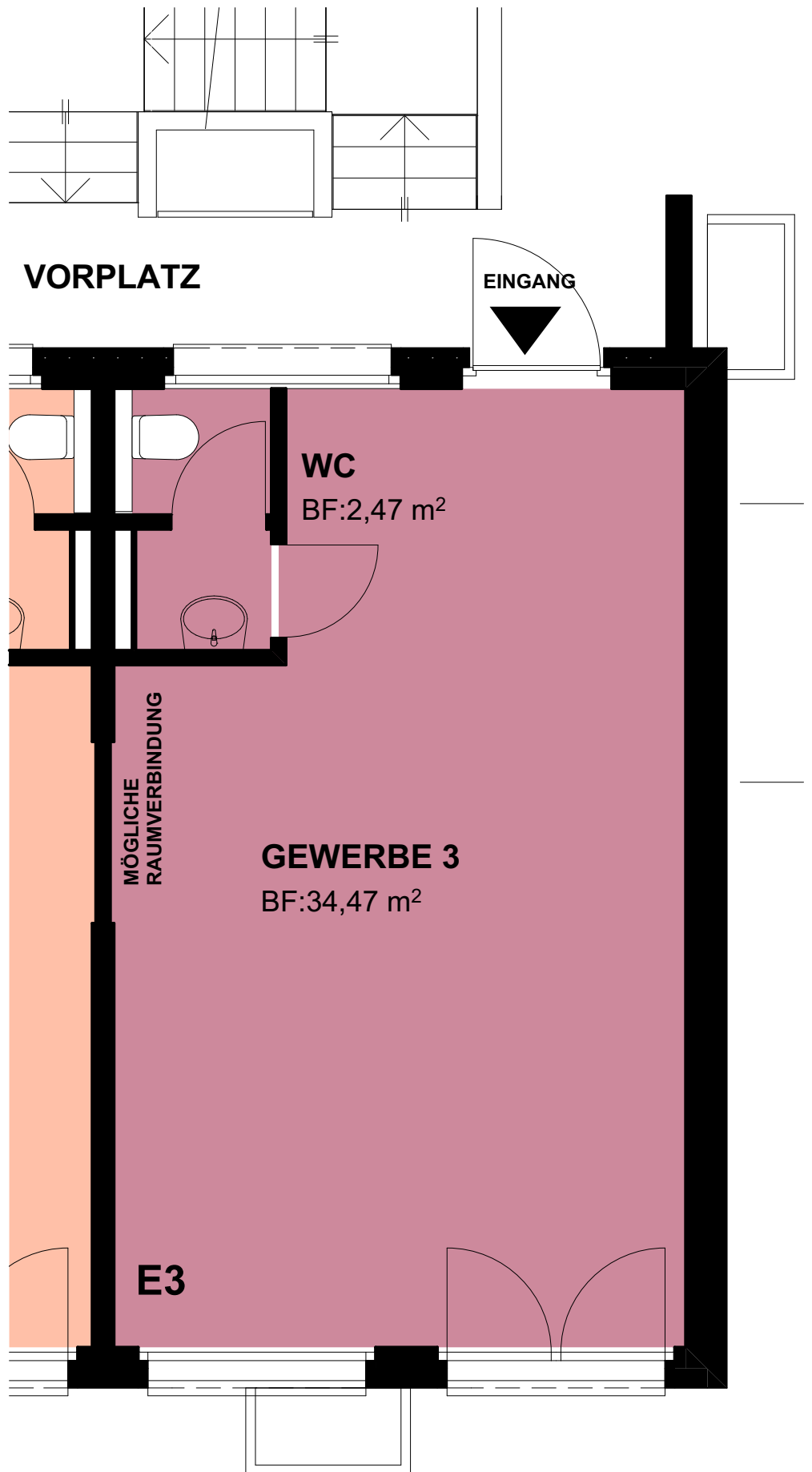
Mst. 1 : 100



Grundriss Erdgeschoss / Umgebung

Mst. 1 : 100





Erdgeschoss

Mst. 1 : 50

MEHRFAMILIENHAUS "BASLERSTRASSE" IN 4632 TRIMBACH**ABEWO GMBH****WOHNUNGSSPIEGEL**

WOHNUNG NR.	GESCHOSS	ZIMMER-ANZAHL	NETTO WOHNFLÄCHE (m2)	NETTO MIETZINS (CHF / MONAT)	NEBENKOSTEN	MIETZINS BRUTTO (CHF / MONAT)	DEPOT
basteln 1	UG		12.8	160.--	0.--	160.--	0.--
basteln 2	UG		16.5	200.--	0.--	200.--	0.--
E 1	EG	gewerbe	43.6	600.--	130.--	730.--	2500.--
E 2	EG	gewerbe	36.9	460.--	100.--	560.--	2000.--
E 3	EG	gewerbe	36.9	460.--	100.--	560.--	2000.--
01.1	1. OG	2	40.8	950.--	120.--	1'070.--	1900.--
01.2	1. OG	büro	37	660.--	100.--	760.--	2000.--
01.3	1. OG	1.5	34.9	750.--	100.--	850.--	1500.--
01.4	1. OG	2	40.8	950.--	120.--	1'070.--	1900.--
02.1	2. OG	2	40.8	950.--	120.--	1'070.--	1900.--
02.2	2. OG	1.5	34.9	750.--	100.--	850.--	1500.--
02.3	2. OG	1.5	34.9	750.--	100.--	850.--	1500.--
02.4	2. OG	2	40.8	950.--	120.--	1'070.--	1900.--
A 1	AG	2.5	45.6	1'150.--	130.--	1'280.--	2300.--
A 2	AG	3	49.5	1'250.--	150.--	1'400.--	2500.--

ABEWO GMBH

MEHRFAMILIENHAUS "BASLERSTRASSE" IN 4632 TRIMBACH

MIETBEDINGUNGEN

MIETVERTRÄGE:

- die mietverträge sehen eine feste mietdauer von einem jahr vor (kann verlängert werden)
- der mieter hat eine depotzahlung von 2 nettomietzinsen zu leisten. dieser betrag ist auf ein sperrkonto bei der UBS AG einzubezahlen.
- die nebenkosten (heizkosten, allgemeiner strom, hauswart, lift) sind als pauschale deklariert. eine detailabrechnung wird nicht erstellt.
- vom mieter wird der abschluss einer haftpflichtversicherung verlangt.

IM ANGEBOT ENTHALTEN SIND:

- pro wohnung steht ein kellerabteil zur verfügung. der raum ist unbeheizt. kleider, schuhe und papier dürfen nur eingelagert werden wenn ein luftentfeuchtungsgerät installiert und betrieben wird.
- in der gemeinsamen waschküche sind waschmaschinen und wärmepumpentrockner installiert. die benutzung ist im mietzins inbegriffen, der stromverbrauch wird jedem mieter auf seinem stromzähler belastet.

ZUSÄTZLICHE MIET-MÖGLICHKEITEN:

- im untergeschoss können bastelräume/einstellräume (grösse ca. 13/16 m2) gemietet werden. mietkosten pro monat fr. 160.-- / 200.-- inkl. NK.
- im aussenbereich stehen offene und überdachte parkplätze zur verfügung, mietkosten fr. 50.-- / 70.-- pro monat.

VOM MIETER SEPARAT ZU BEZAHLEN SIND:

- strom- und wasserverbrauch innerhalb der wohnung (individuelle messung).
- TV-abonnement cablecom oder swisscom.

ABEWO GMBH

MEHRFAMILIENHAUS "BASLERSTRASSE" IN 4632 TRIMBACH

GROBBAUBESCHRIEB

1. konstruktionsangaben

das gebäude wird in konventioneller massivbaukonstruktion erstellt

untergeschoss in beton (fundamentplatte/ aussenwände)

innere zwischenwände in kalksandstein/beton

geschossdecken in stahlbeton

fassadenmauerwerk in backstein/beton mit verputzter aussenwärmedämmung

flachdachkonstruktion mit bitumenhaltigen dichtungsbahnen und kiesschicht

2. installationen

heizungsanlage mit luft/wasserwärmepumpe

warmwasseraufbereitung mit zentralem boiler, ebenfalls über wärmepumpe

gewerbe- und wohngeschosse mit fussbodenheizung

gemeinsamer waschraum mit 2 waschmaschinen/wärmepumpentrockner-kombinationen

ein anteil des allgemeinen stromverbrauches wird mit einer photovoltaik-anlage produziert

3. innenausbau

bodenbeläge in den gewerberäumen nach absprache mit dem mieter, in den wohngeschossen durchgehend mit keramischen bodenplatten

wände in den gewerberäumen nach absprache mit dem mieter, in den wohngeschossen abrieb 1.5 mm körnung, eingefärbt

decken in den gewerberäumen beton roh, in den wohngeschossen spritzputz weiss

dusche/wc-räume mit keramischen wandplatten bis 1.20 m höhe, in den duschenbereichen bis uk. decke

einbauküchen mit natursteinabdeckung, in den attikawohnungen geschirrwaschautomat

4. vorbehalt

die bauherrschaft behält sich vor, änderungen an der konstruktion / installationen / innenausbau vorzunehmen.