

## Erstvermietung nach Gesamtanierung Wissenbach 12 in Mettmenstetten

### Mettmenstetten einst und jetzt

Mettmenstetten darf sich mit Recht nicht zuletzt aufgrund seiner vorzüglichen Wohnlage als schmucke „Aemtler-Gemeinde“ bezeichnen. Vom Paradis aus, einem **Aussichtspunkt** über dem Dorf, überblickt man fast die ganze Gemeinde, eingebettet in ein friedliches durch Feld und Wald aufgelockertes Landschaftsbild, das in der Ferne bei Föhnlage vom weissen Firnenkranz der Alpen umsäumt ist.

Anfangs 1970 zählte die Gemeinde nicht einmal 2'000 Einwohner. Mit dem kontinuierlichen Wachstum hat auch die Bevölkerungsstruktur eine weitgehende Wandlung erfahren. Heute arbeitet die Mehrheit der erwerbstätigen Bevölkerung in den nahegelegenen, mit öffentlichen Verkehrsmitteln gut erreichbaren Agglomerationen Zürich, Zug oder Luzern. In unserem Dorf selbst sind nur einige kleinere bis mittlere Gewerbe-/Industrieunternehmen angesiedelt.

Mettmenstetten soll auch weiterhin den Charakter einer ländlichen Gemeinde bewahren. Dazu tragen auch die Aussenweiler Dachlissen, Eigi, Grossholz, Herferswil, Hübscheren, Rossau und Wissenbach mit denkmalgeschützten Bauten bei. Mit der Einpassung von Neubauten und der Erhaltung alter Bausubstanz soll dem schönen Dorfbild Sorge getragen werden. Die erfolgten Unterschutzstellungen von Naturschutzobjekten garantieren die bestmögliche Erhaltung von Flora und Fauna.

In Mettmenstetten lebt sich zweifelsohne gut! Die Einwohner sollen sich wohlfühlen und entfalten können, was mit dem Breitgefächerten Vereinsangebot sicher erleichtert wird. Dass es so bleibt, hängt aber auch vom Engagement der Mettmenstetterinnen und Mettmenstetter ab, ihrer Gemeinde, ihrer Heimat, diesem schönen Flecken im „Säuliamt“ Sorge zu tragen.

Quelle: <https://www.mettmenstetten.ch/portraitgeschichte>

### Vermietung nach Sanierung Wissenbach 12

Das über 250 Jahre alte historische Gebäude wurde nach einem Unwetter stark beschädigt. Mit viel Liebe zum Detail und erlesenen Materialien und gehobenem Standard wird das Wohnhaus kernsaniert. Dabei entstehen 3 Wohnungen die ab Juni 2024 bezugsbereit sind. Im Aussenbereich befinden sich ein Sitzplatz, Gartenbeete zum selber bearbeiten sowie auch Parkplätze. Ein Schopf am Haus kann als Fahrradunterstand mitgenutzt werden. Zu den Wohnungen gehört auch je ein Kellerabteil sowie eine Waschküche zur allgemeinen Benutzung. In den Wohnungen selber sind Anschlüsse für Waschmaschine und Tumbler vorbereitet und die Mieter können selber einen Waschturm installieren.

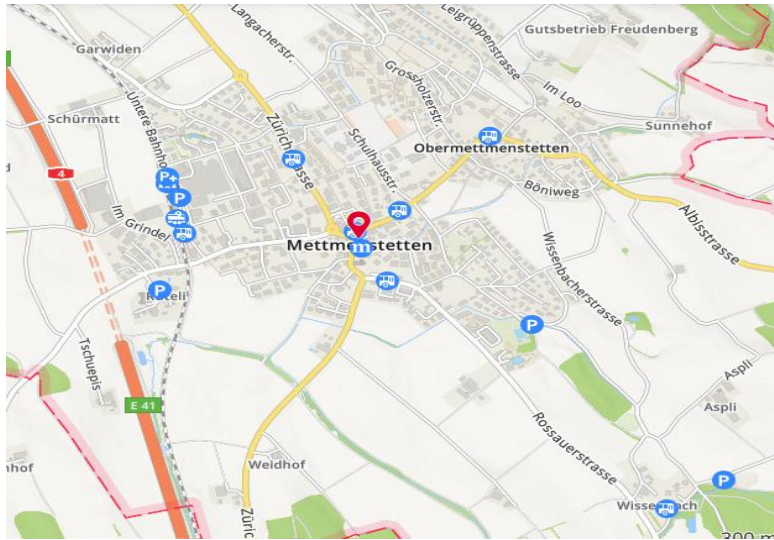
Folgende Wohneinheiten stehen zum Mieten zur Verfügung:

2,5 Zimmer Wohnung	ca. 100m <sup>2</sup>	Mietzins Netto	Fr. 1790.00	Nebenkosten Fr. 400.00 à Konto
3,5 Zimmer Wohnung	ca. 140m <sup>2</sup>	Mietzins Netto	Fr. 2890.00	Nebenkosten Fr. 450.00 à Konto
Studio / Loft	ca. 125m <sup>2</sup>	Mietzins Netto	Fr. 2895.00	Nebenkosten Fr. 400.00 à Konto
Aussenparkplatz		Mietzins Brutto	Fr. 75.00	

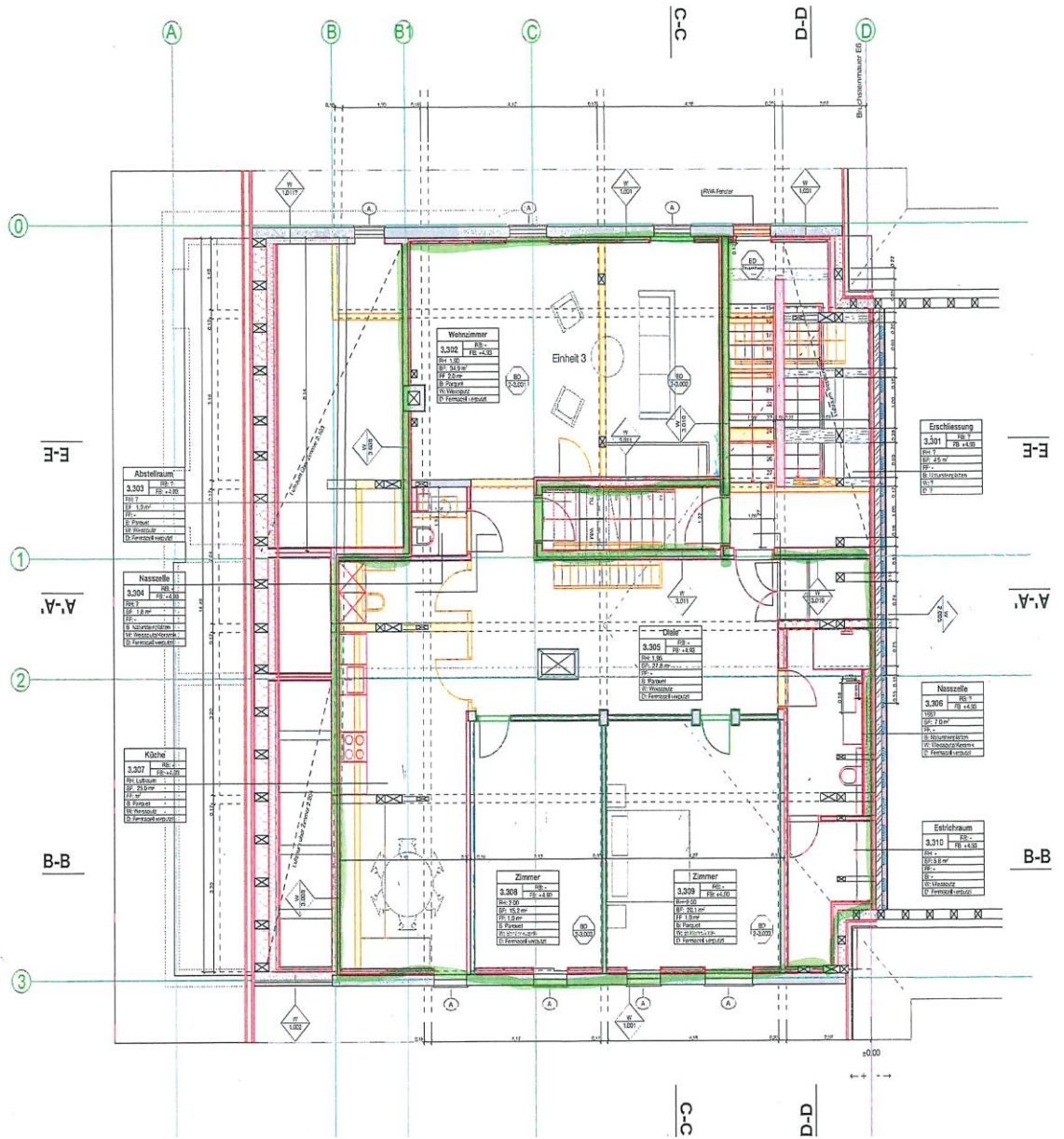


Mettmenstetten ist sehr gut am öffentlichen Verkehr angebunden. Auch der Weiler Wissenbach wird vom öffentlichen Verkehr bedient. Wohnen in idyllischer Umgebung und trotzdem nahe an den Städten Zürich und Zug. Ein Traum auch für Sie?

Wenn Sie Interesse an einer der Wohnungen haben, dann können Sie uns gerne kontaktieren. Sobald Besichtigungen möglich sind, werden wir Kontakt mit Ihnen aufnehmen.







3,5 Zimmer Wohnung

