

Dokumentation Mietobjekte Willikon 50



EVOLUTION
I M M O B I L I E N A G

INHALT

Allgemeine Informationen	3
Lage	3
Mietobjekte.....	4
Halle B Obergeschoss.....	8
Lagerabteile	12

ALLGEMEINE INFORMATIONEN

Alle Objekte werden komplett geräumt vermietet ausser wenigen Einrichtungsgegenständen, die in der jeweiligen Beschreibung des Mietobjektes beschrieben sind. Alle Mietobjekte werden im Rohbau vermietet.

Bezugstermin voraussichtlich Q3 2024.

Auf dem Areal hat es eine Auto- und Lieferwagenwaschanlage bis zu einer Fahrzeughöhe von 2.9 Metern. Die bestehende Waschanlage wird per Januar 2024 ersetzt. Ebenfalls vorhanden ist ein Waschplatz für Motoren, Mulden, Anhänger etc. welcher über die Spaltanlage läuft.

Über unsere Tankstelle vor Ort kann Bleifrei und Diesel zu vergünstigten Konditionen bezogen werden.

Die Liegenschaft ist MwSt. optiert, somit wird der Mietpreis zzgl. der gesetzlichen Mehrwertsteuer (per. 1.1.24 8.1%) berechnet.

Nebenkosten werden pauschal verrechnet. Die pauschalen Nebenkosten von 6% werden direkt als Mietpreisaufschlag verrechnet.

LAGE

Dieses Objekt liegt 5 Minuten von der Forch Autobahn, etwas ausserhalb des Dorfkerns von Oetwil am See in der Aussenwacht Willikon. Das gesamte Areal befindet sich in der Gewerbezone.

Oetwil am See ist eine politische Gemeinde des Bezirks Meilen im Kanton Zürich in der Schweiz. Sie liegt vollständig auf der vom Zürichsee abgewandten Seite des Pfannenstiels am Rand des Zürcher Oberlandes.

Postleitzahl: 8618

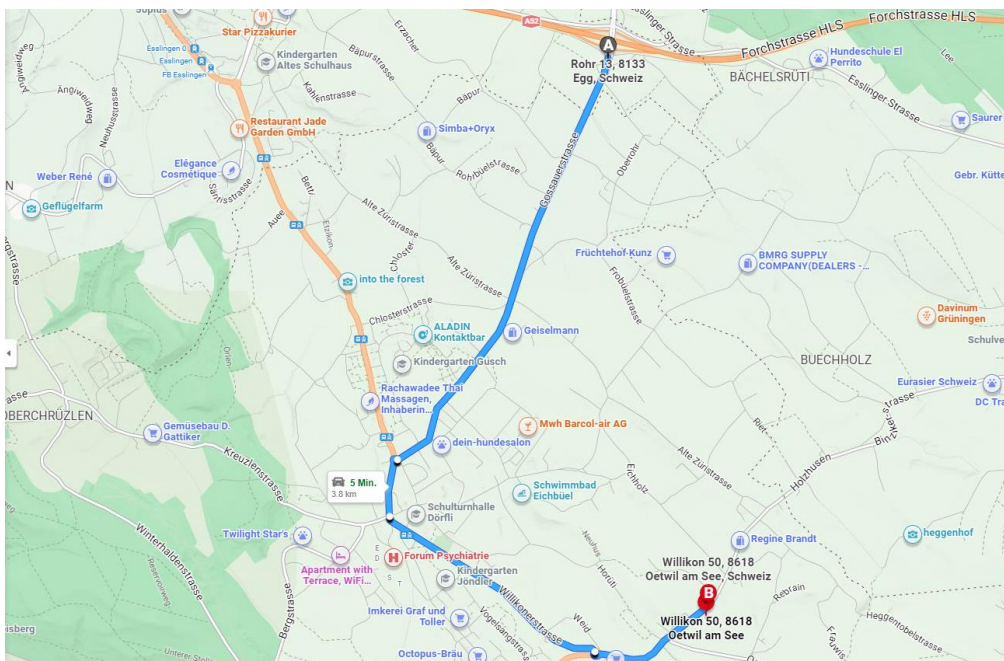
Bevölkerung: 4'381 (31. Dez. 2008)

Fläche: 6.09 km²

Höhe: 538 m

Bezirk: Meilen

Kanton: Zürich (ZH)



MIETOBJEKTE

HALLE B ERDGESCHOSS AUSSENLAGER UND PARKPLÄTZE

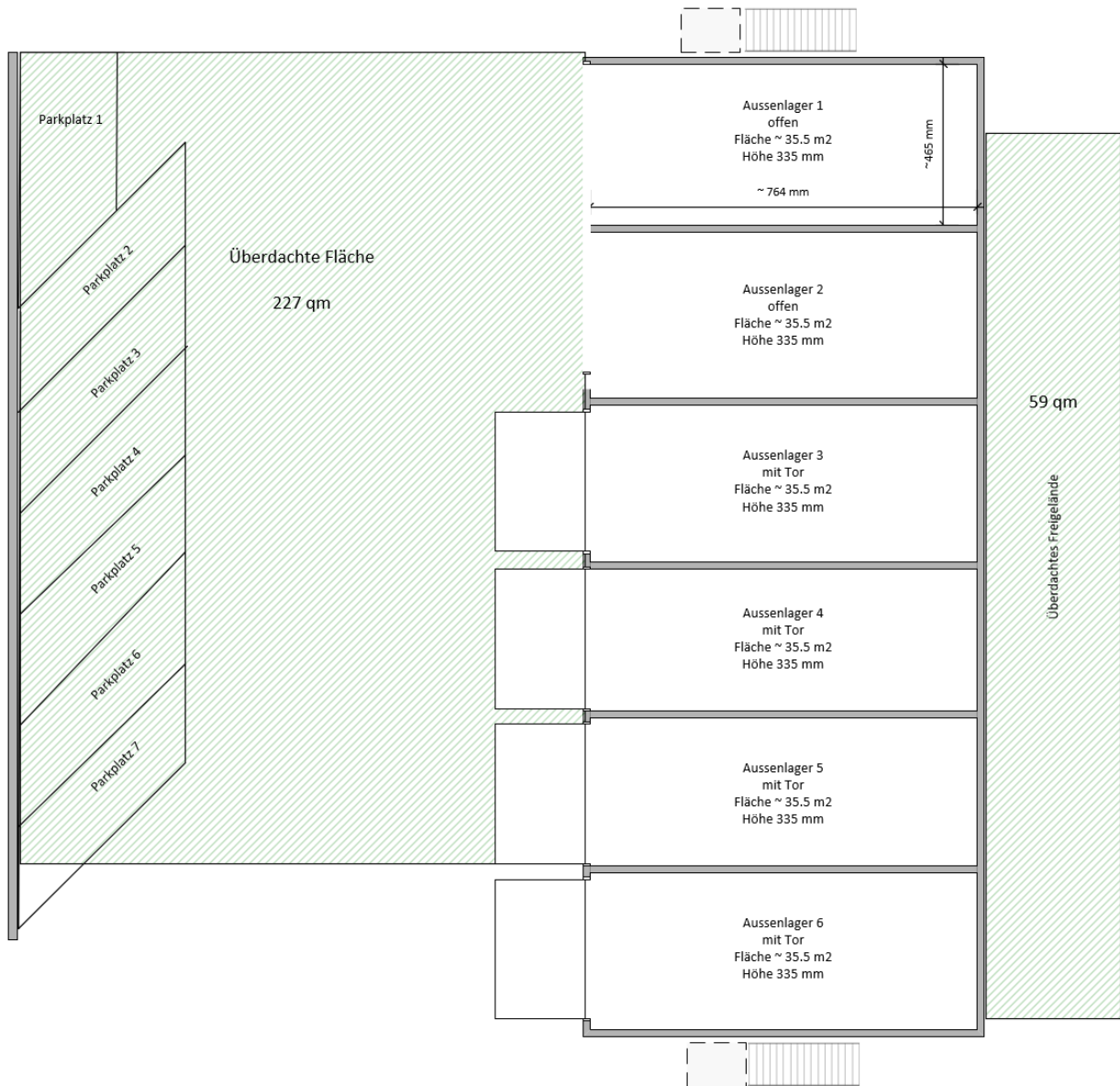
BESCHREIBUNG

- Es werden 6 Aussenlager mit je ~35.5 m² und 7 Parkplätze vermietet
- 2 Aussenlager sind offen, 4 Aussenlager haben ein Tor über die ganze Breite
- Mit dem Fahrzeug direkt erreichbar
- Alle Parkplätze sind überdacht

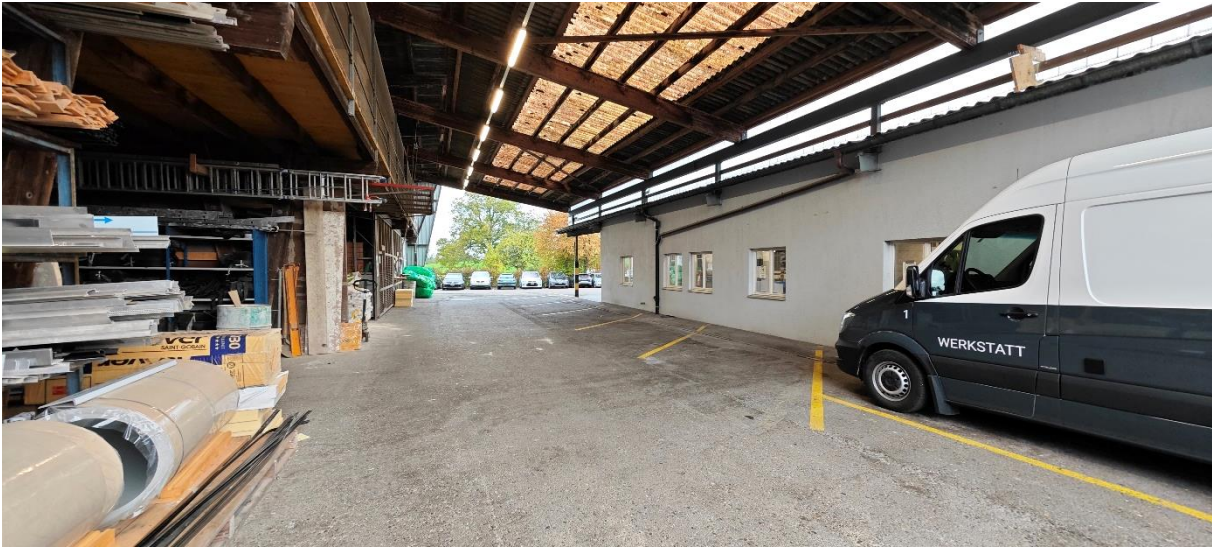
PREISE

Mietobjekt	Preis (Netto) pro Monat
Aussenlager offen	CHF 700
Aussenlager mit Tor	CHF 1000
Überdachte Parkplätze	CHF 120

PLAN



FOTOS





HALLE B OBERGESCHOSS

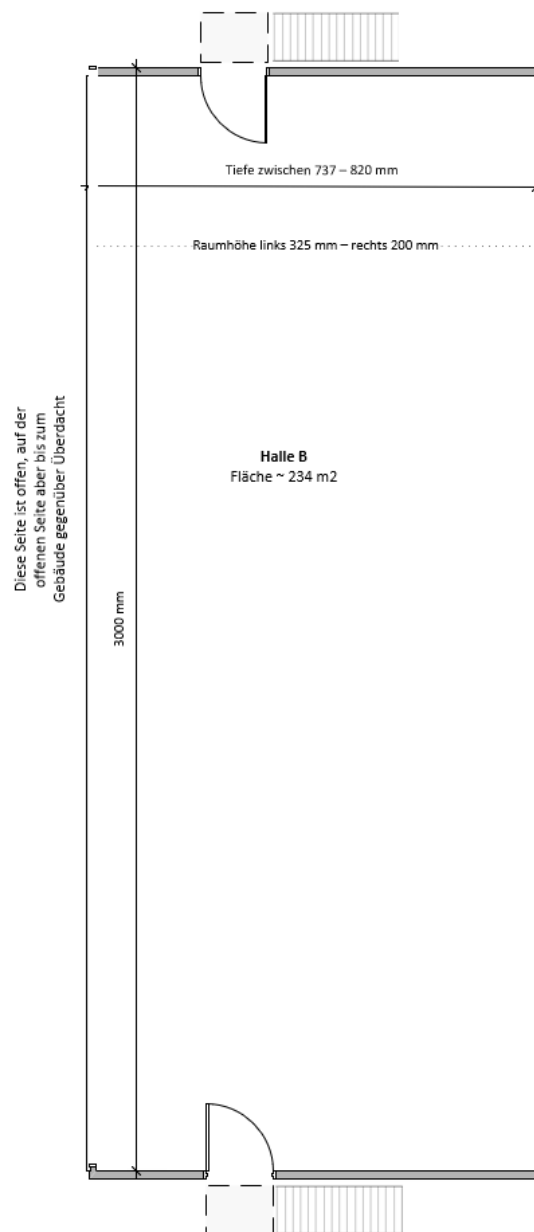
BESCHREIBUNG

In der Halle B wird das Obergeschoss als Ganzes oder als zwei Lagerflächen vermietet. Gesamtgrundfläche ca. 234 Quadratmeter.

PREISE

Mietobjekt	Preis (Netto) pro Monat
Gesamtfläche	CHF 1950.-
Teilfläche	100.-/m ² /Jahr

PLAN



FOTOS





LAGERABTEILE

BESCHREIBUNG

Zu vermieten sind 9 Abteile in verschiedenen Grössen.

Abteil 1	Fläche 9.2 m2, Höhe min. 193 mm – 214 mm, Türbreite 100mm
Abteil 2	Fläche 17.9 m2, Höhe min. 183 mm, Türbreite 100mm
Abteil 3	Fläche 52.6 m2, Höhe min. 200 mm, Türbreite 100mm
Abteil 4	Fläche 18.8 m2, Höhe min. 194 mm, Türbreite 100mm
Abteil 5	Fläche 10.2 m2, Höhe min. 184 mm, Türbreite 100mm

Die Abteile 6 - 9 sind mit dem Warenlift aus dem Erdgeschoss erreichbar.

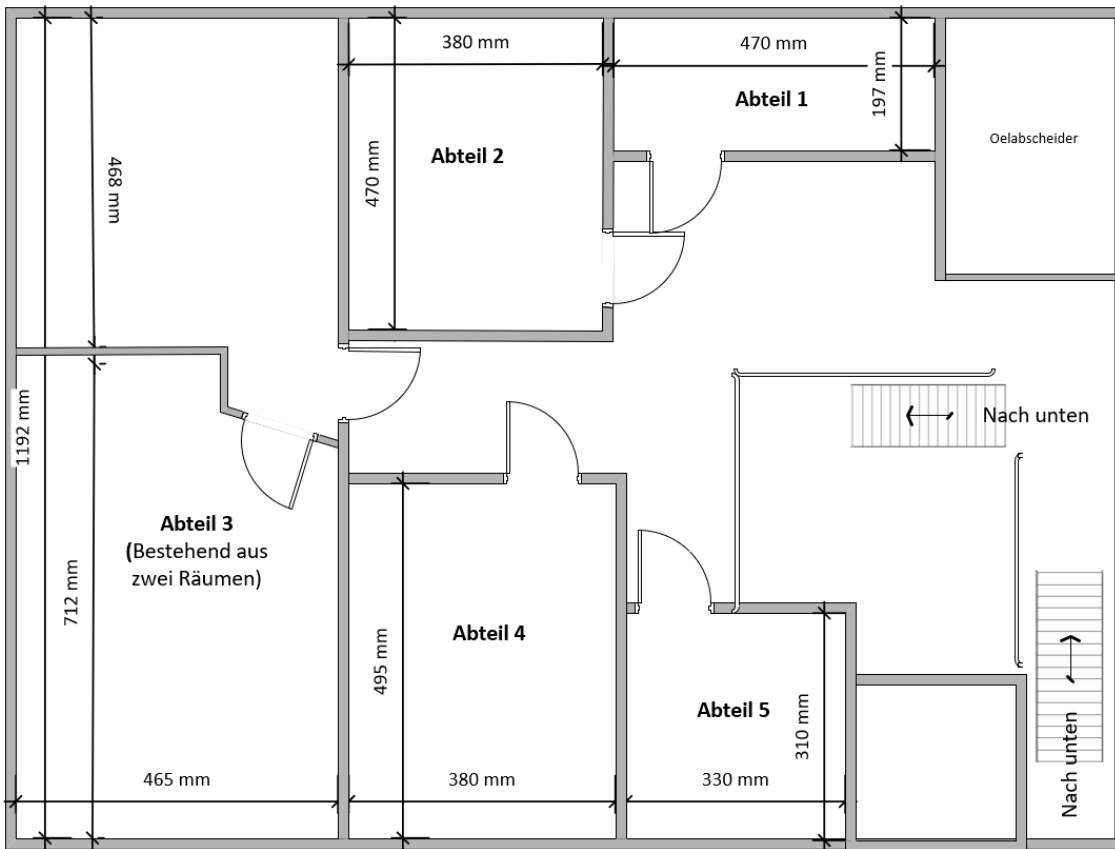
Abteil 6	Fläche 29.6 m2, Höhe 213 mm, Türbreite 100mm
Abteil 7	Fläche 55.4 m2, Höhe 213 mm, Türbreite 100mm
Abteil 8	Fläche 19.3 m2, Höhe 213 mm, Türbreite 100mm
Abteil 9	Fläche 10.1 m2, Höhe 213 mm, Türbreite 100mm

PREISE

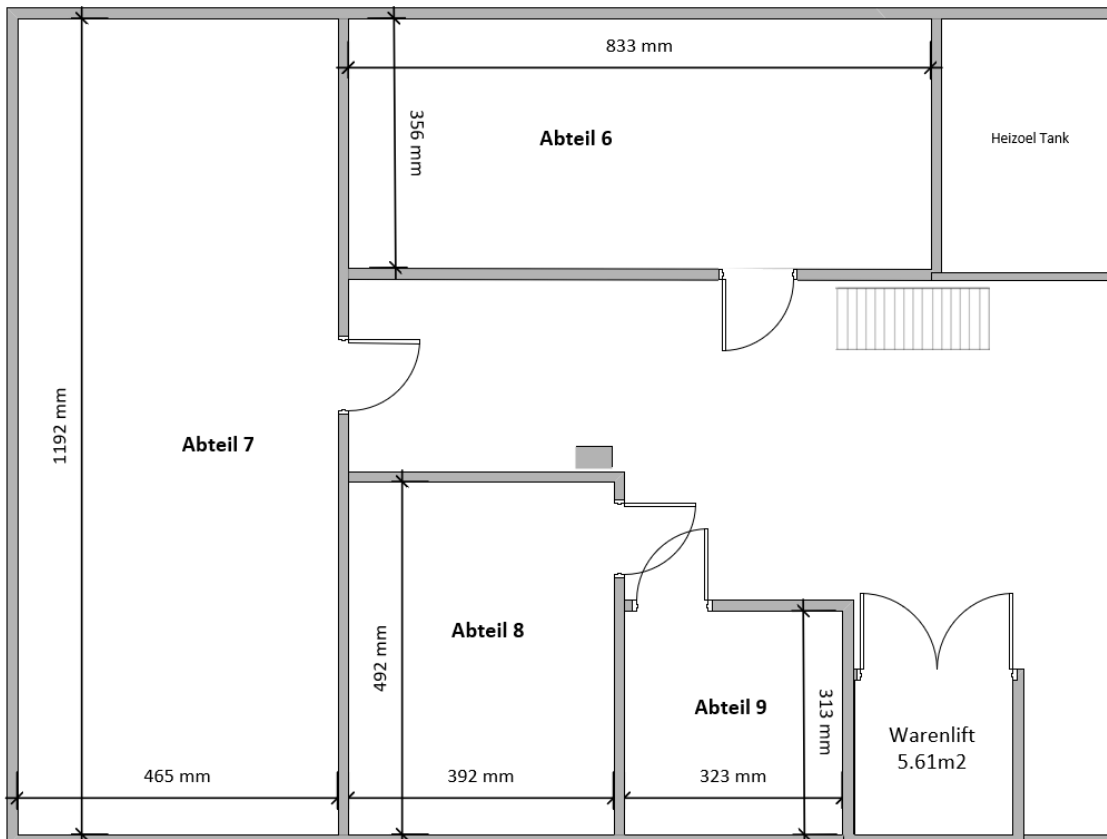
Mietobjekt	Preis/m ² /Jahr	Preis (Netto) pro Monat
Abteil 1	CHF 120	CHF 92
Abteil 2	CHF 120	CHF 179
Abteil 3	CHF 120	CHF 526
Abteil 4	CHF 120	CHF 188
Abteil 5	CHF 120	CHF 102
Abteil 6	CHF 140	CHF 345
Abteil 7	CHF 140	CHF 646
Abteil 8	CHF 140	CHF 225
Abteil 9	CHF 140	CHF 118

PLAN

Zwischengeschoß

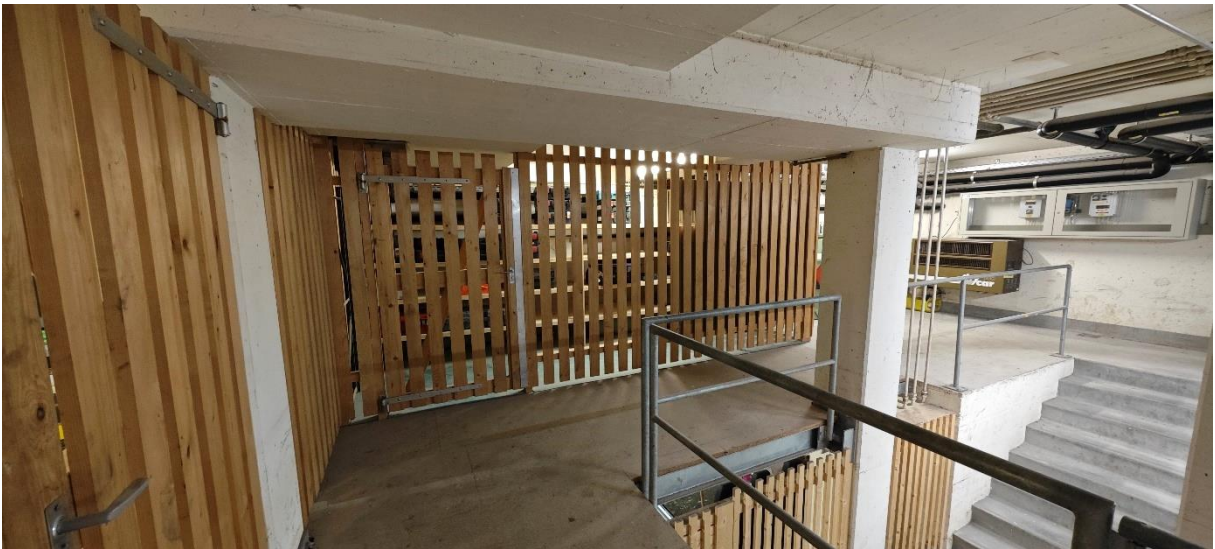


Untergeschoß



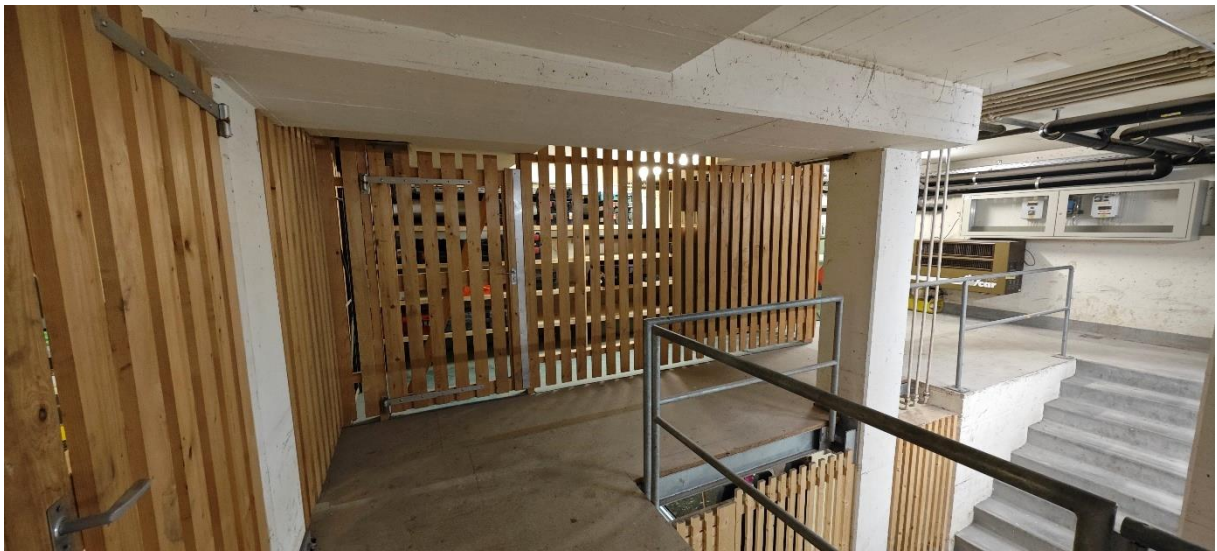
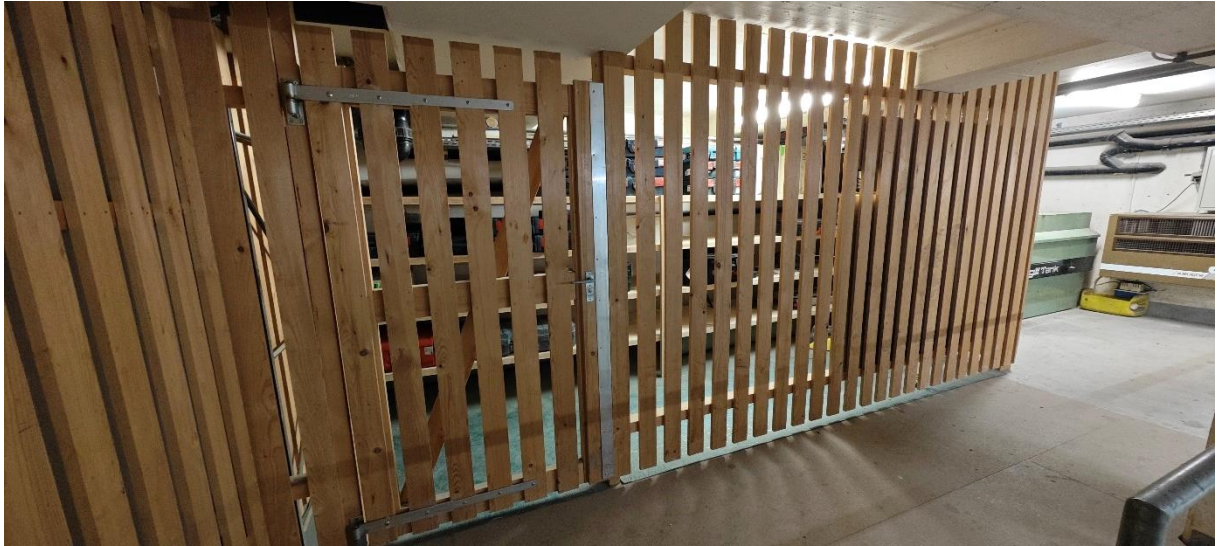
FOTOS

Zwischengeschoss

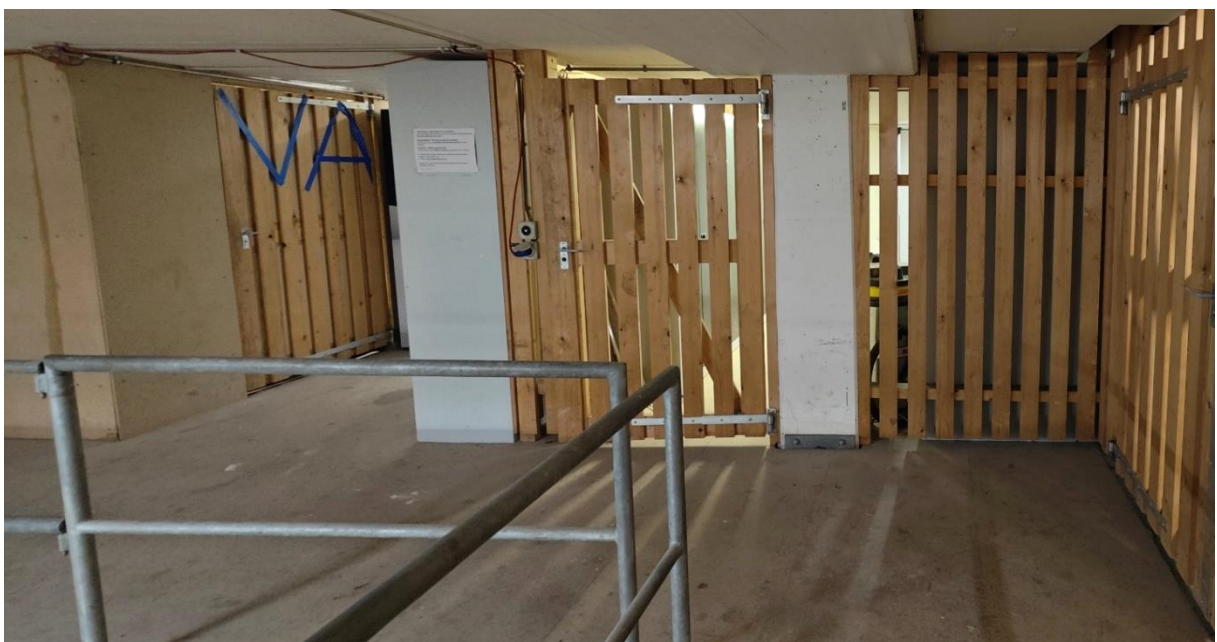


Abteil 1





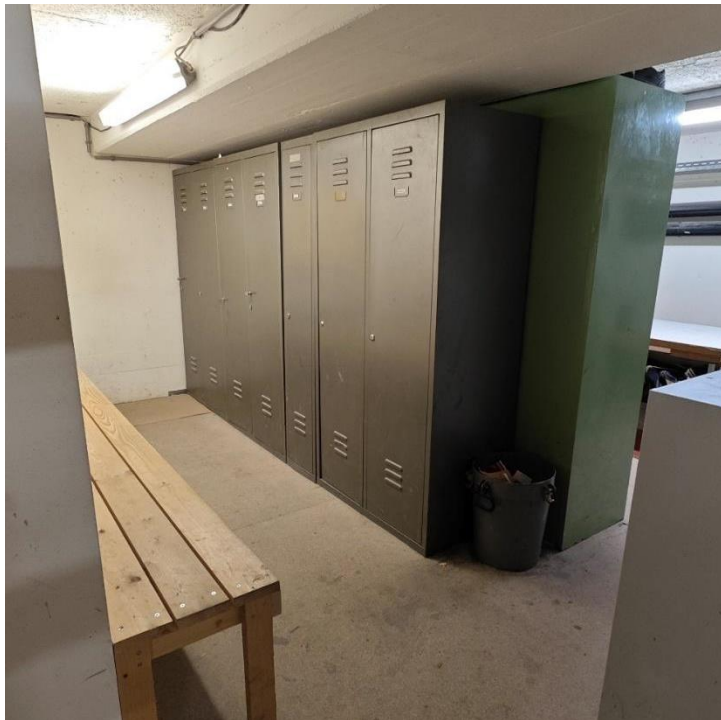
Abteil 2





Abtei 3



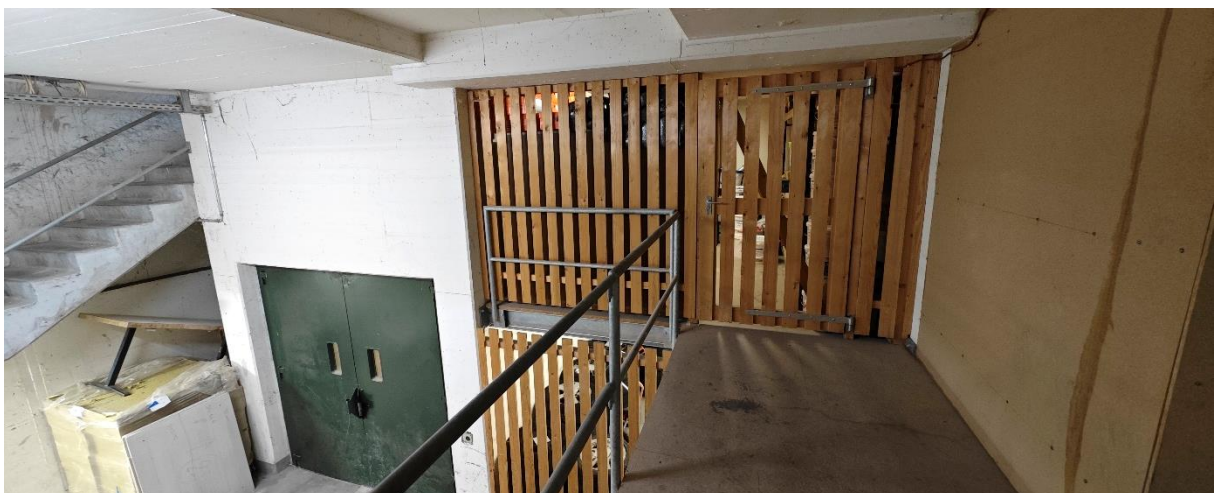




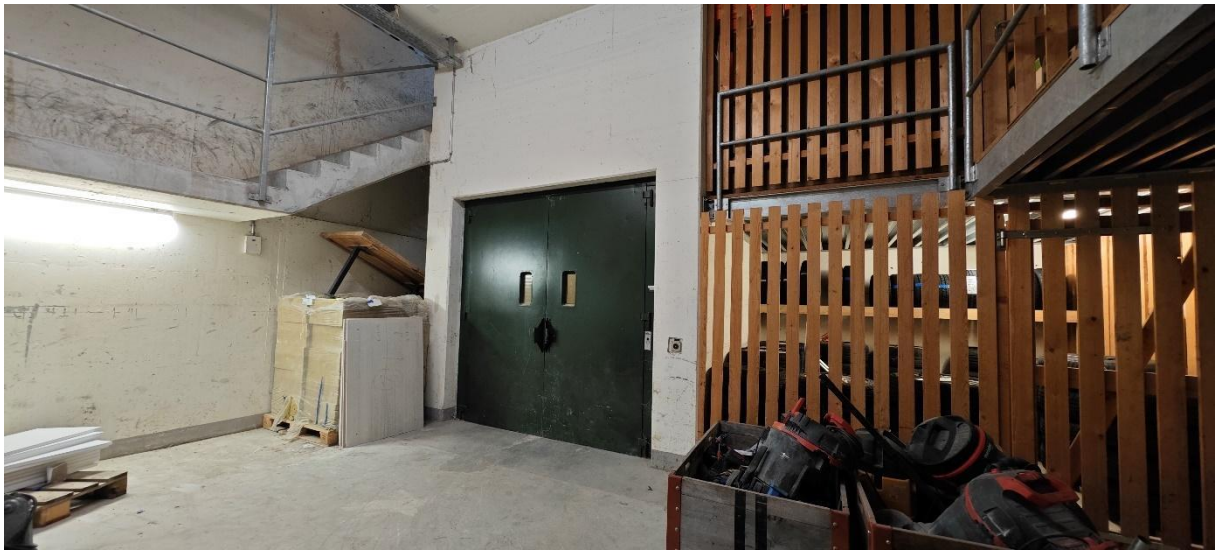
Abteil 4



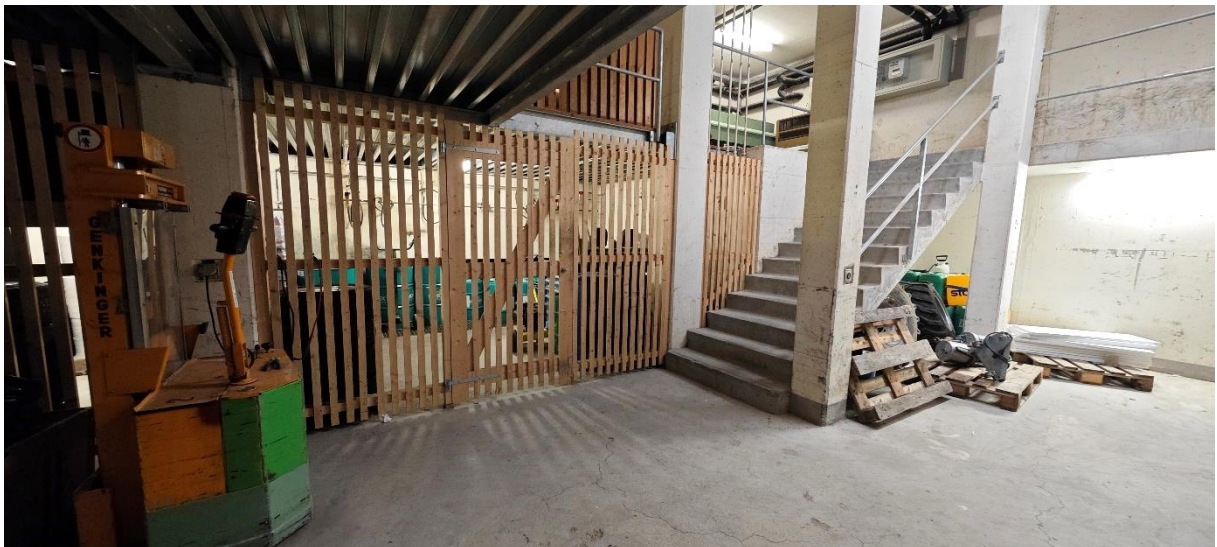
Abteil 5



Untergeschoss



Abteil 6



Abteil 7



Abteil 8



Abteil 9

