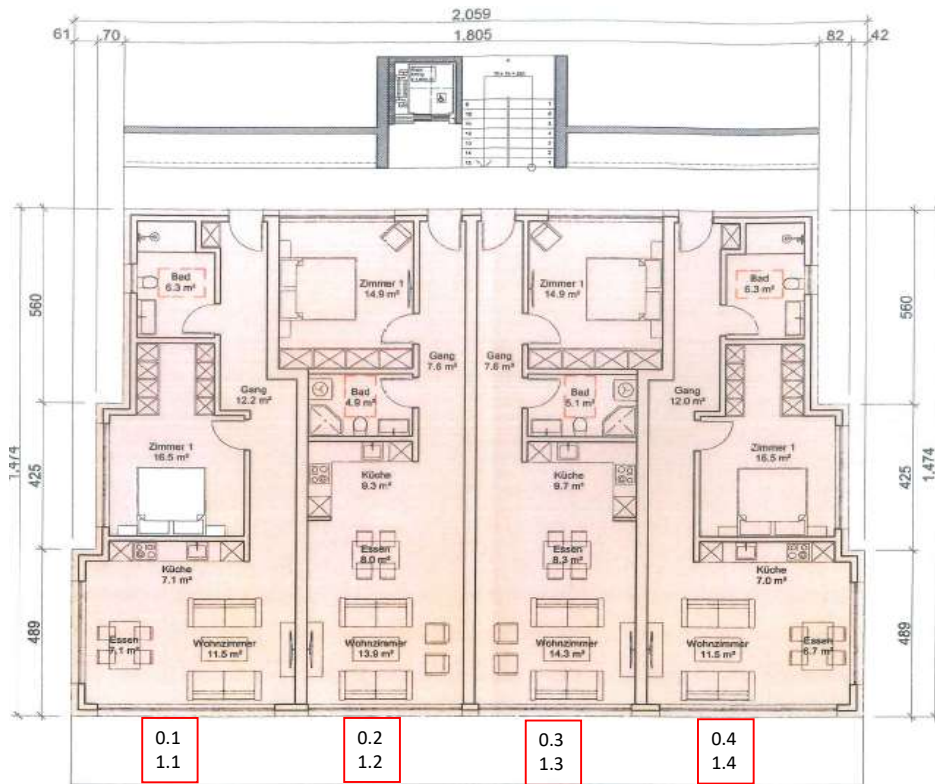


Nr.	Typ	Stockwerk	m ² Wohnfläche ca.	m ² Terrasse/Balkon	m ² Keller	Miete netto pro Monat in CHF	HK/NK pro Monat in CHF	Total Miete in CHF
0.1	2½ Wohnungen	Erdgeschoss	60	14.3	5	1'350	170	1'520
0.2	2½ Wohnungen	Erdgeschoss	59	10.6	5	1'250	160	1'410
0.3	2½ Wohnungen	Erdgeschoss	59	10.9	5	1'250	160	1'410
0.4	2½ Wohnungen	Erdgeschoss	60	13.9	5	1'400	170	1'570
1.1	2½ Wohnungen	Obergeschoss	60	14.3	5	1'350	170	1'520
1.2	2½ Wohnungen	Obergeschoss	59	10.6	5	1'250	160	1'410
1.3	2½ Wohnungen	Obergeschoss	59	10.9	5	1'250	160	1'410
1.4	2½ Wohnungen	Obergeschoss	60	13.9	5	1'420	170	1'590
2.1	3½ Wohnungen	Attika	77	68.95	4.5	1'780	190	1'970
2.2	3½ Wohnungen	Attika	77	68.95	4.5	1'880	190	2'070
	Garagenplätze			1 Stück		120		

Erdgeschoss / Obergeschoss



Attika

